

# Riihelän ja Kasakkamäen alueen metsänhoitotyöt 2021-22

---

Lahden kaupunki, Kaupunkiympäristö  
Lisätietoja [katja.hattunen@lahti.fi](mailto:katja.hattunen@lahti.fi)



LAHTI

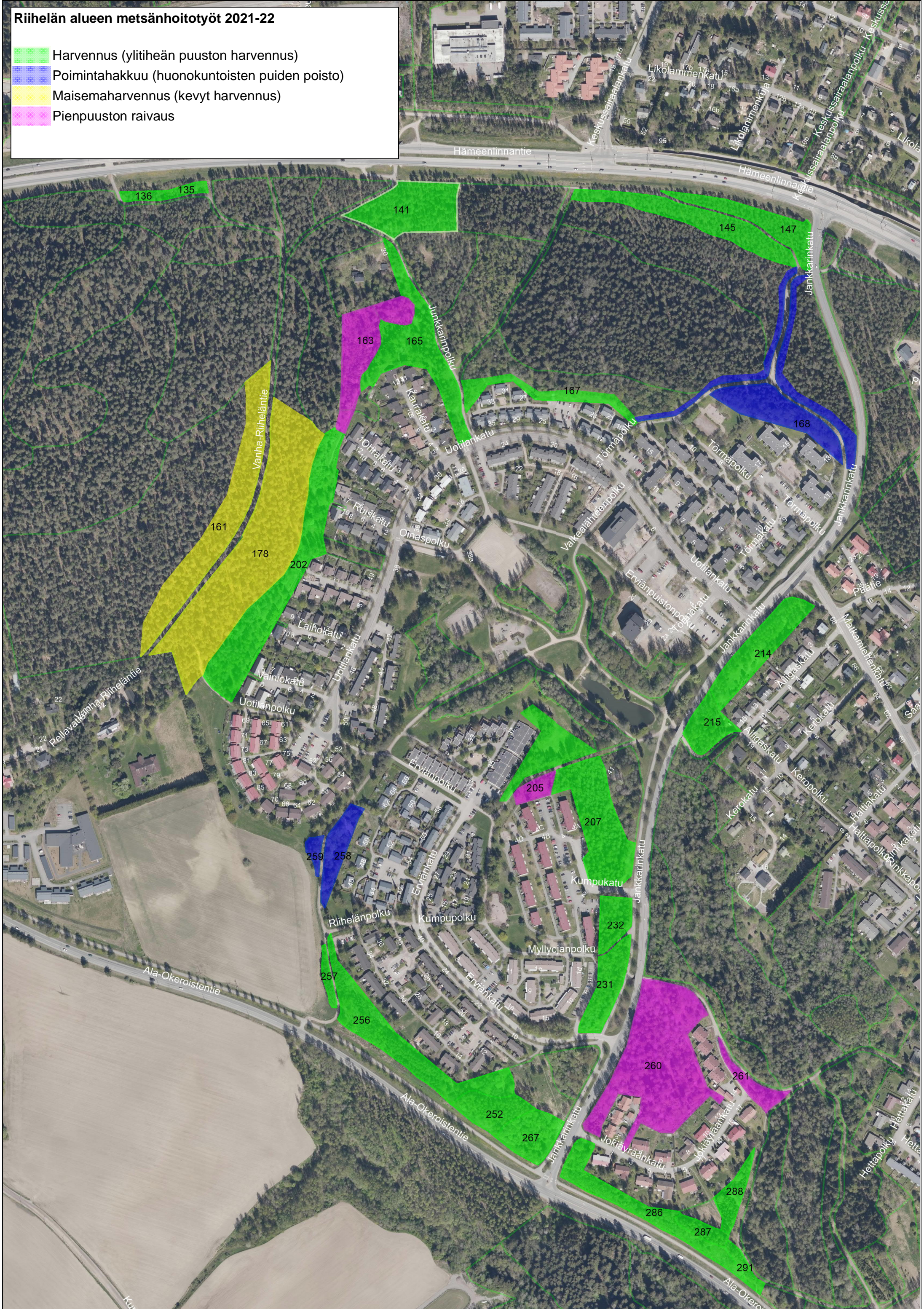
- Riihelän ja Kasakkamäen alueella tehdään metsänhoitotöitä syksy- ja talvikaudella 2021-2022
- Harvennusten ja raivausten tavoitteena on monilajinen ja –ikäinen puusto
- Mukana on myös melualueiden puuston harvennusta mm. Erviänkadun, Jokiääränkadun, Kaskikadun ja Tilakadun läheisyydessä. Harventaminen on tarpeen puuston elinvoiman ja suojavaikutuksen säilyttämiseksi. Meluvalleilla liian tiheässä kasvavan puuston latvukset alkavat karsiintua tilanpuutteen vuoksi eikä luontaista taimiainesta pääse valonpuutteen vuoksi syntymään. Suojapuustona toimii parhaiten monilajinen ja kerroksellinen puusto.



LAHTI

# Riihelän alueen metsänhoitotyöt 2021-22

- Harvennus (ylitiheän puuston harvennus)
- Poimintahakkuu (huonokuntoisten puiden poisto)
- Maisemaharvennus (kevyt harvennus)
- Pienpuuston raivaus



### Riihelän alueen metsänhoitotyöt 2021-22

- Harvennus (ylitiheän puuston harvennus)
- Poimintahakkuu (huonokuntoisten puiden poisto)
- Maisemaharvennus (kevyt harvennus)
- Pienpuuston raivaus

