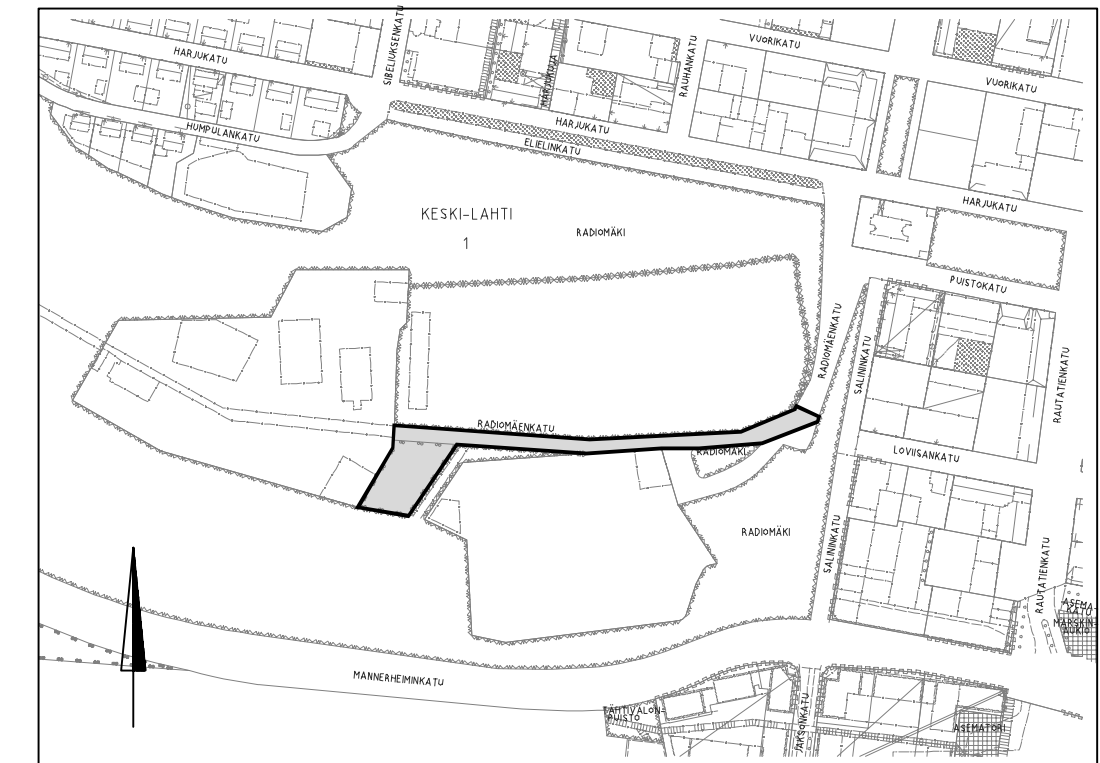
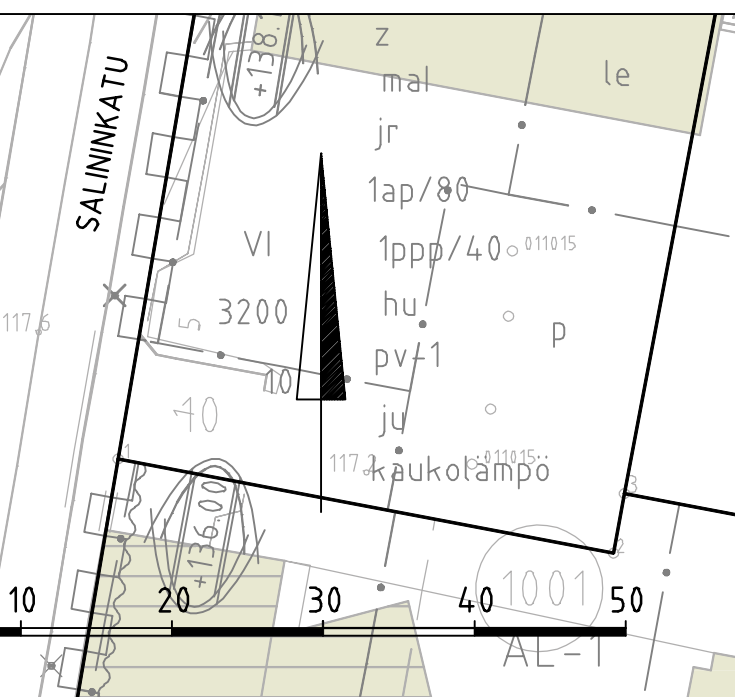


**MERKINTÖJEN SELITYKSET**

- ajorata
- jk+pp-tie
- noppakivi
- kivituhka
- nurmi
- nykyinen rakennus
- säilytettävä pensasryhmä
- + istutettava lehtipuu
- \* säilytettävä havu- / lehtipuu
- x poistettava havu- / lehtipuu
- reunatuki
- madallettu reunatuki
- asfaltin reuna
- 132.4 likimääräinen kadun korkeusasema
- o hulevesikaivo, ritiläkansi, suunniteltu
- o hulevesikaivo, ritiläkansi, rakennettu
- o rumpu, rakennettu
- virtaussuunta, suunniteltu
- avouoma, virtaussuunta, nykyinen
- x nykyinen valaisin / poistettava valaisin
- x valaisin, suunniteltu



1:5 000



Tunn.	Lukum.	Muutos	Nimim.	Päiväys	
<b>RAMBOLL</b>		Ramboll Niemenkatu 73 15140 LAHTI puh. 020 755 611 www.ramboll.fi	Suunn.ala <b>TKA</b> Piirustusnro <b>101</b>	Työnro <b>1510072574</b>	Mittakaava <b>1:500</b> Muutos
Ihminen R. Martikainen		piir. HEIR	suunn. J. Matilainen	pvm 26.1.2023	
RevA					
Nähtävillä / Tyla					
Kohteen nimi: <b>Radiomäenkatu - asemapiirustus</b>					
Suunnitelmalaji: Katusuunnitelma			Kaupunginosatunnus: <b>1 Keski-Lahti</b>		
Suunnittelija: Ramboll J. Matilainen			Hyväksymispäivä:		
Suunnitelman päivämäärä ja hyväksyjä: 26.1.2023 Pirkko-Leena Jakonen			Mittakaava: 1:500		
LAHDEN KAUPUNKI, KAUPUNKIYMPÄRISTÖN PALVELUALUE KAUPUNKISUUNNITTELU			Piirustusnumero: 2022-18-101-K		

V:\1366\lahti\1510072574\_Radiomäenkatu\_ja\_p-alue\04\_TULOOSTUS\2022-18-101-K\_asema\_Radiomäenkatu.dwg