

***Mitä olisikaan Lahti  
ilman maailman parasta  
pohjavettä, Salpausselkää  
tai kaupunkia ympäröiviä  
laajoja metsäalueita?***



**ASUKASTILAISUUS  
LAHTELAISEN LUONNON  
MONIMUOTOISUUDESTA**

**LAHTI**

**ASUKASTILAISUUS  
LAHTELAISEN LUONNON  
MONIMUOTOISUUDESTA**

**Asukastilaisuus tiistaina  
11.10. klo 17.00  
Trion Palvelutorin Lava-tila  
ja etänä Teamsissa. Lue lisää:  
[www.lahti.fi/lahdensuunta](http://www.lahti.fi/lahdensuunta)**

## Ohjelma

**17:00 Tilaisuuden avaus ja osallistumisen ohjeet,**

Juuso Heinämäki, vuorovaikutussuunnittelija

**17:10 Lahden suunta -työn esittely,**

Johanna Sääksniemi, yleiskaava-arkkitehti

**17:20 Kaupunkiviheralueiden vähenemisen vaikutukset**

Heikki Setälä, professori, Helsingin yliopisto

**17:35 Luontoarvot yleiskaavatyössä**

Sanna Suokas, yleiskaavoittaja

**17:40 Luontoarvojen selvitys**

Sara Caetano, biologi, WSP Finland Oy

**18:00 Kuinka työ jatkuu?**

Johanna Sääksniemi, yleiskaava-arkkitehti

**18:05 Kysymykset ja keskustelu ryhmissä**



# Pelissäännöt

- Kysymyksille ja kommenteille on jätetty runsaasti aikaa esitysten jälkeen. Kysymyksiä voi esittää koko tilaisuuden ajan Teamsin chatissa, ja niihin vastataan tilaisuuden lopussa. Kysymyksiä varten voit myös avata mikrofonisi.
- Pidetään mikrofonit ja kamerat suljettuina, kun emme puhu, näin puheenvuorossa oleva saa puherauhan.
- Pidetään puheenvuorot tiiviinä.
- Tilaisuus tallennetaan ja se julkaistaan verkossa.
- Diat tulevat verkkosivuille saataville [www.lahti.fi/lahdensuunta](http://www.lahti.fi/lahdensuunta)





LAHDEN SUUNTA

# Tervetuloa mukaan työhön!

---

Monimuotoinen luontomme – asukasilta 11.10.2022

Johanna Sääksniemi, yleiskaava-arkkitehti



LAHTI



LAHDEN SUUNTA

## Esityksen pääsisällöt

- Mikä on Lahden suunta?
- Miten työ etenee ja milloin voi osallistua?
- Mitkä ovat kierroksen pääteemat?





LAHDEN SUUNTA

- Jatkuva nelivuotinen prosessi
- Visioi strategian pohjalta tulevia maankäytön, liikenteen ja liikkumisen ratkaisuja.

LAHTI

YLEISKAAVA 2030 EHDOTUS

Lahtien suunta -työ 2017-2020

Lomake 02.0000

Y-203

Maankäytön suunnittelu

Maankäytön suunnittelu

Maankäytön suunnittelu

Maankäytön suunnittelu

Maankäytön suunnittelu

Maankäytön suunnittelu

Maankäytön suunnittelu

Maankäytön suunnittelu

Maankäytön suunnittelu

Maankäytön suunnittelu

Maankäytön suunnittelu

Maankäytön suunnittelu

Maankäytön suunnittelu

Maankäytön suunnittelu

Maankäytön suunnittelu

Maankäytön suunnittelu

Maankäytön suunnittelu

Maankäytön suunnittelu

Maankäytön suunnittelu

Maankäytön suunnittelu

Maankäytön suunnittelu

Maankäytön suunnittelu

Maankäytön suunnittelu

Maankäytön suunnittelu

Maankäytön suunnittelu

Maankäytön suunnittelu

Maankäytön suunnittelu

Maankäytön suunnittelu

Maankäytön suunnittelu

Maankäytön suunnittelu

Maankäytön suunnittelu

Maankäytön suunnittelu

Maankäytön suunnittelu

Maankäytön suunnittelu

Maankäytön suunnittelu

Maankäytön suunnittelu

YLEISKAAVA

KESTÄVÄN  
KAUPUNKI-  
LIKKUMISEN  
OHJELMA

Y-203  
Lahtien suunta -työ  
2017-2020

Lahti.fi



Lahtien yleiskaava 2030  
ja Kestävän kaupunki-  
liikkumisen ohjelma  
(SUMP)

LAHTI

# YLEISKAAVA ON STRATEGIAN KUVA

- Koko kaupungin yleispiirteinen maankäytön ja liikenneverkon suunnitelma
- Osoittaa, missä eri toiminnot, kuten palvelut, elinkeinot, asuminen sijaitsevat
- Saa valtuuston päätöksellä lainvoiman

# KESTÄVÄN KAUPUNKI- LIIKKUMISEN OHJELMA TOTEUTTAA STRATEGIAA

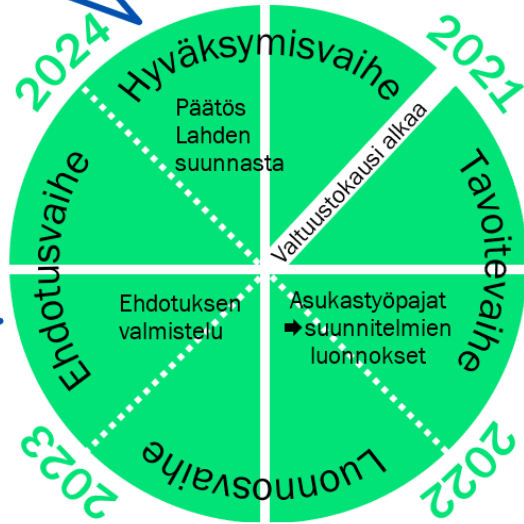
- Pohjautuu strategiaan ja on kaupungin yhteinen asia
- Visio, tavoitteet ja toimenpiteet kestäväälle liikkumiselle kaupunkialueella
- KAIKKI kulkumuodot mukana suunnittelussa

**FYYSINEN YMPÄRISTÖ**

**VIISAAT VALINNAT**

Muutoksenhaku  
hallinto-oikeudessa

Toteutus 2025-2029  
Seuranta 2021-2025



Muistutukset  
ja lausunnot

Mielipiteet  
ja lausunnot

## 2022: Tavoite- ja luonnosvaihe

- Käynnistyminen: Kaavoituskatsaus 10.3.2022
- Osallistumis- ja arviointisuunnitelma (OAS) (23.3 KYLA / 4.4 KH)
- Tavoitteet valmisteltu uuden strategian pohjalta (5.9.2022 KV)
- Tietopohjan täydentämistä ja kaavaluonnosratkaisujen valmistelua.



LAHDEN SUUNTA

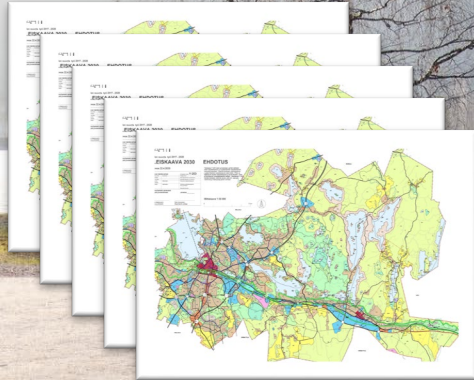
2021-2025



Luonteeltaan täydennys- ja päivityskierros.

Lopputuloksena synty:

- Useampi oikeusvaikutteinen kaavakartta
- Kestävän kaupunkiliikkumisen ohjelma



2021-2025

# Yleiskaava

- Tärkeitä teemoja: Elinkeinoelämän alueet, kiertotalous yleiskaavatasolla (maamassat) ja Lahden raideliikenteen seisakkeet.
- Syventäviä teemoja: kaupunkirakenteen vyöhykkeet ja alakeskukset, sosio-ekonomiset tarkastelut, ikääntyneiden asuminen, kaupunkipientalot.
- Siirtyneitä teemakokonaisuuksia: Rakennetut kulttuuriympäristöt sekä luonnon monimuotoisuuskohteet ja ekosysteemipalvelut



LAHDEN SUUNTA

2021-2025

# Kestävän kaupunkiliikkumisen ohjelma

- Edistää toimenpiteitä erilaisten hankkeiden, ohjelmien ja investointien avulla
- Päivitetään ohjelmaa jo toteutuneiden toimenpiteiden osalta.
- Kaupunkilogistiikan kokonaisuus
- Pyöräilyn pää- ja aluereittien seutuyhteyksien tarkastaminen
- Pohdinnassa: Tavoitteellinen joukkoliikennevyöhyke
- Kävelyn laatureitit



LAHDEN SUUNTA

2021-2025



## LAHTI 2030 – TEHTY KESTÄVÄKSI

Suomen johtavan ympäristökaupungin edelläkävijyys tuo asukkaille hyvinvointia ja yrityksille menestystä.

# Lahden suunta 2021-2025 Tavoitteet

Lahden yleiskaava 2035  
Kestävän kaupunkiliikkumisen ohjelma 2021-2025



## KESTÄVÄSTI ELINVOIMAINEN

**Mahdollistamme** Lahden kasvun yliopisto- ja korkeakoulukaupunkina.

**Luumme** houkuttelevat toimintaedellytykset elinkeinoelämälle ja **edistämme** kestävästä elinkeinotoimintaa. **Tarjoamme** hyvin saavutettavia esirakennettuja tontteja.

**Tarjoamme** vetovoimaisia ja erilaisiin tarpeisiin vastaavia tontteja ja **monipuolistamme** asuntotarjontaa mm. kaupunkipientaloilla.

**Vahvistamme** Lahden keskustaa maakunnan kaupan ja kaupunkielämän elinvoimaisena sydämenä. **Kehitämme** keskustan viihtyisyyttä, liikenneratkaisuja ja turvallisuutta.

**Edistämme** puurakentamista sekä hiilineutraalia ja ympäristöystävällistä asumista.

**Panostamme** arkkitehtuuriin ja kaupunkiympäristön laatuun. **Vaalimme** kulttuuriympäristön ja maiseman arvoja.

**Kasvamme** ja **uudistumme** kaupunkina kestävästi ohjaamalla rakentamista kestäville kaupunkivyöhykkeille.

**Varaudumme** väestön muutoksiin alueiden vaihteittaisella toteutussuunnittelulla. Väestön kasvutavoite 0,5 % vuodessa.

**Vahvistamme** maaseudun kyläalueita ja **turvaamme** maaseutuelinkeinojen kehittämismahdollisuudet.

**Edistämme** kiertotaloutta ja **säästämme** luonnonvaroja toteuttamalla kestäviä rakentamisratkaisuja ja hyödyntämällä uusiomateriaaleja rakentamisessa.

**Vaalimme** pohjaveden, vesistöjen ja maaperän laatua ja puhtautta.

**Lisäämme** kaupunkivihreän määrää ja **varaudumme** sään ääri-ilmiöihin maankäytön ja vihreän infrastruktuurin ratkaisuilla.

**Vahvistamme** metsien, kaupunkivihreän ja maaperän hiilen sidonta- ja varastointikykyä.

## KESTÄVÄSTI HYVINVOIVA

**Luumme** kaupunkia, joka houkuttelee arkiliikkumaan lyhyillä etäisyyksillä, monipuolisilla lähiliikuntapaikoilla ja kaupunkiympäristön laadulla. Lähipalvelut ovat helposti saavutettavissa.

**Teemme** kävelystä ja pyöräliikenteestä sujuvaa, turvallista, viihtyisää ja esteetöntä kaiken ikäisille ja eri käyttäjäryhmille. Kestävien kulkumuotojen osuus kasvaa.

**Vahvistamme** yhteisöllisyyttä monipuolisella kohtaamispaikkojen verkostolla ja tukemalla alueellista identiteettiä.

**Ehkäisemme** alueellista eriytymistä.

**Saavutamme** lähiluontoverkoston helposti eri puolilla kaupunkia, **parannamme** viheralueiden ja kaupunkiluonnon monimuotoisuutta ja laatua sekä **kehitämme** ulkoilureittejä.

**Luumme** UNESCO Global Geopark – kaupunkina edellytyksiä retkeilylle sekä kestäväälle luonto- ja järvimatkailulle.

**Suojelemme** arvokkaimmat luonnonympäristöt rakentamiselta ja **lisäämme** suojelualueiden määrää.

## KESTÄVÄSTI UUDISTUVA

**Vahvistamme** lähipalveluita ja joukkoliikennettä täydennysrakentamisella.

**Tunnistamme** ja **ennakoimme** tulevaisuuden palvelujen ja elinkeinojen aluevaraustarpeet.

**Kehitämme** raideliikennettä ja **vahvistamme** kehittyviä asemanseutuja.

**Edistämme** päästötöntä liikennettä ja kestävästä kaupunkijakelua. **Kokeilemme** ja **otamme käyttöön** uudenlaisia liikenteen ratkaisuja.

**Parannamme** sujuvaa liityntäpysäköintiä ja toimivia matkaketjuja.

**Pohjaamme** suunnitteluratkaisut nykyaikaisiin suunnitteluperiaatteisiin, uusimpaan tutkittuun tietoon, kaupunkiympäristöstä kerättyyn dataan ja käyttäjien kokemustietoon.

## Tulossa keskusteluiltoja eri teemoista:

- Monimuotoinen luontomme – 11.10
- ?



2021-2025

**Kiitos**

[johanna.saaksniemi@lahti.fi](mailto:johanna.saaksniemi@lahti.fi)

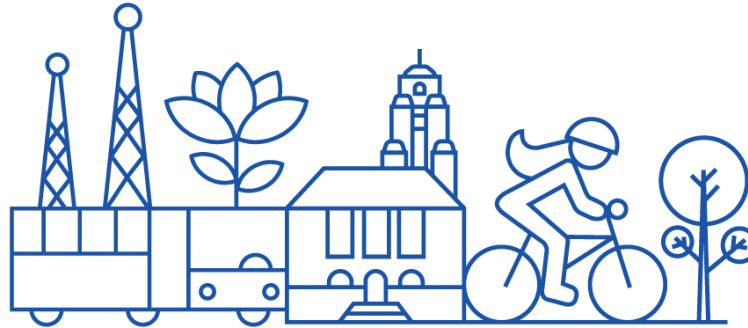
[www.lahti.fi/lahdensuunta](http://www.lahti.fi/lahdensuunta)

@LahdenKaupunki

@LahtiKymp

#lahdensuunta

#omalahti



LAHDEN SUUNTA  
**Tehty kestäväksi.**



# *Luontokato: kaupunkiviheralueiden vähenemisen vaikutus biologiseen monimuotoisuuteen ja ekosysteemipalveluihin*

**Heikki Setälä**

Helsingin yliopisto, Bio- ja ympäristötieteellinen tiedekunta

Lahden kampus





# Esityksen menu



## Kaupunkien **viheralueiden** merkitys:

- *Vesiasiohin*



- *Hiilen sidontaan (Ilmastonmuutokseen)*

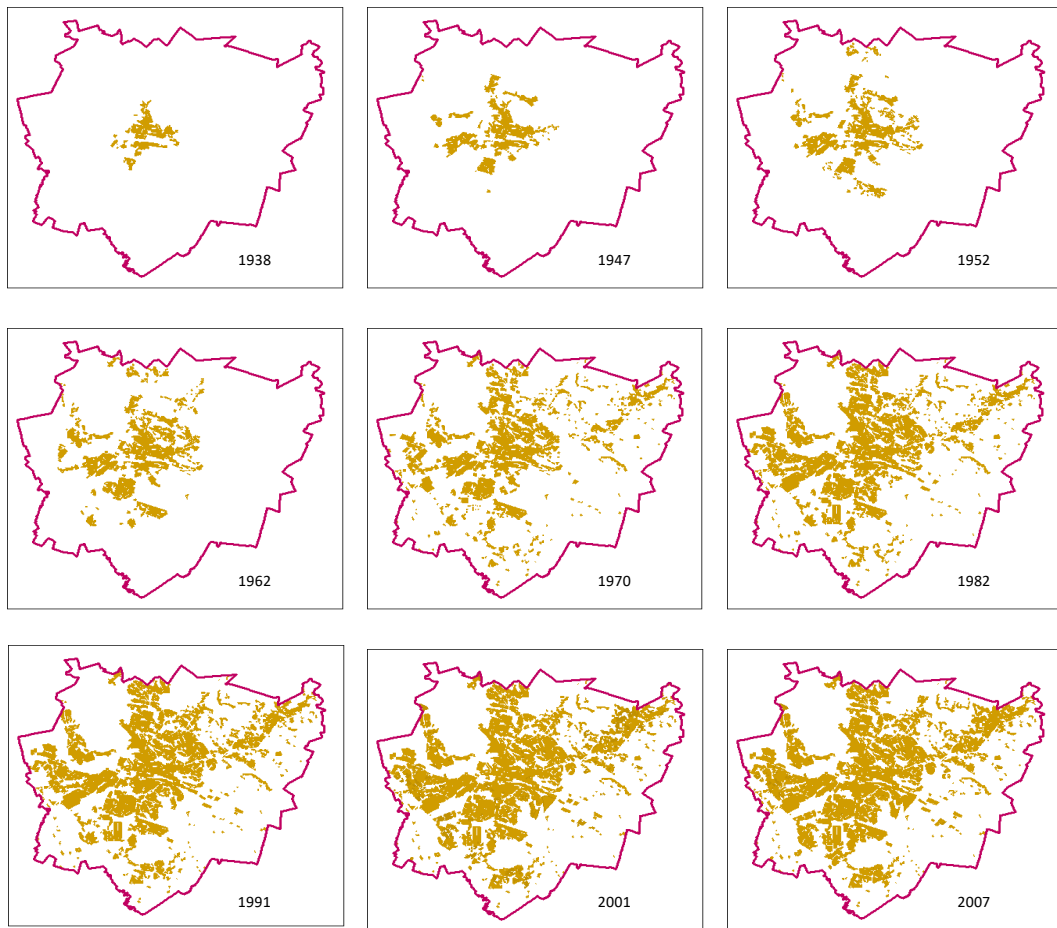


- *Luontokatoon*



Kaupunkimetsien ja niiden maaperän **ekosysteempipalvelut** = luonnon ilmaiseksi tarjoamat "palvelut"

## Lahden asutus- ja tehdasalueiden leviäminen 1938 – 2007 (Sinivuo 2007)

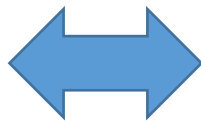


## Lahden viheralueet ennen Nastola-liitosta



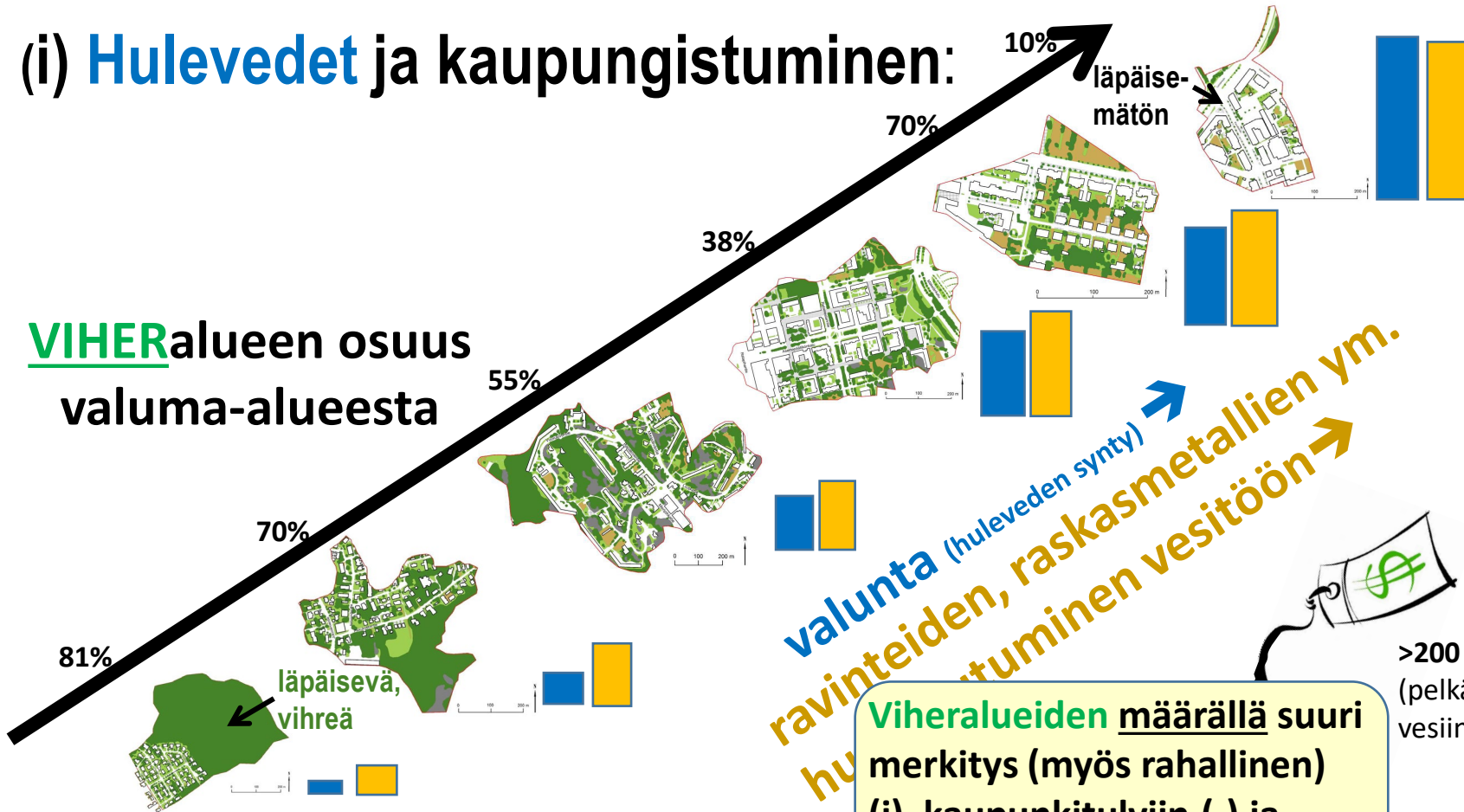
# Entäs sitten?

# 1) Kaupunkiviheralueiden vaikutus veden kiertoon



# (i) Hulevedet ja kaupungistuminen:

**VIHER**alueen osuus valuma-alueesta



valunta (huleveden synty) →  
ravinteiden, raskasmetallien ym.  
huhutuminen vesistöön →

**Viheralueiden määrällä suuri merkitys (myös rahallinen)**  
(i) kaupunkitulviin (-) ja  
(ii) pintavesien laatuun (+)



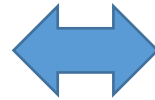
>200 000 E/ha/y  
(pelkästään hulevesiin liittyen)

Kyltin sanoma vaatii tarkennusta ...

**VAROITUS!**  
**HEIKKOA JÄÄTÄ,**  
**SADEVESIPUTKEN**  
**PURKUPÄÄ**



## 2) Kaupunkiviheralueiden vaikutus ilmakehän hiilen sitomiseen/varastoitumiseen (ilmastonmuutos)



# Kaupunkiviheralueiden osuus hiilitalkoissa?

Esimerkkinä ”vanha” **Lahden kaupunki** (metsiä yli puolet pinta-alasta)

Metsien puusto sitoo < 10% Lahden kaupunkialueen liikenteen CO<sub>2</sub> päästöistä

Noin puolet kaupungin pinta-alasta tulisi olla metsää jotta kaupunkimetsät sitoisivat n. 10% nykyliikenteen tuottamasta CO<sub>2</sub>:sta.

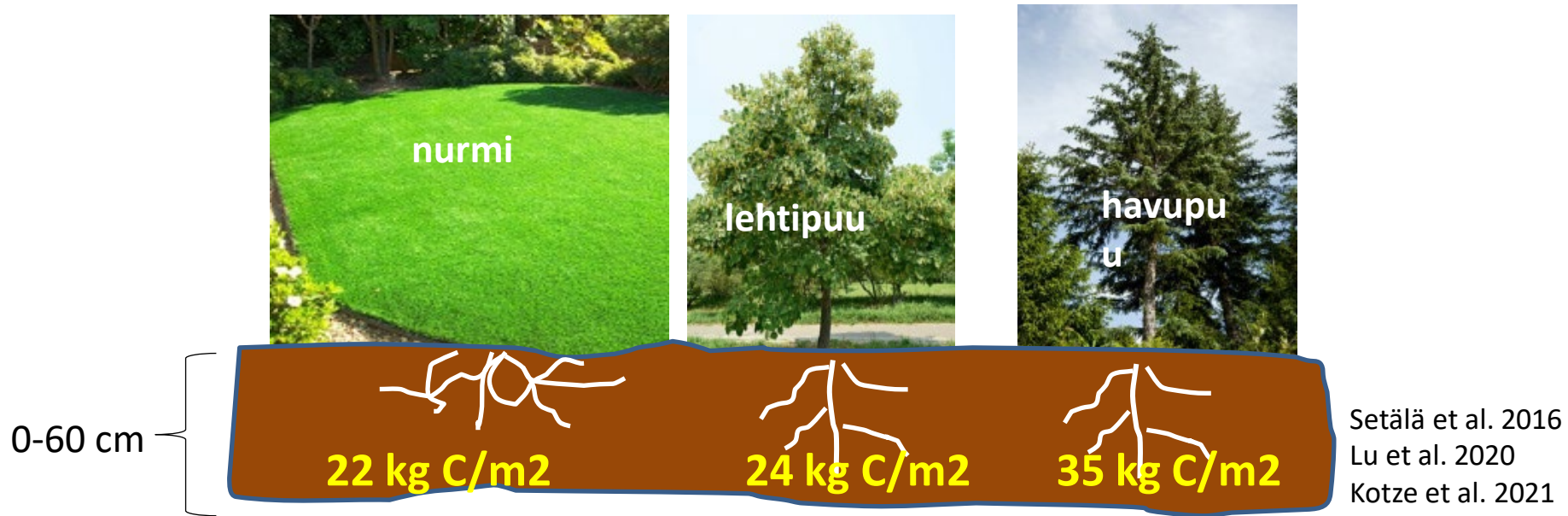


10%



Onko kaupunkien puistoista hiilinieluiksi?

Kaupunkipuistojen MÄÄRÄN lisäksi niiden **LAADULLA** (kasvillisuus) on vaikutusta maan hiilivarantoon



Vaikutus myös hulevesien imeytymiseen ja niiden laatuun!

Esteettisillä valinnoilla on myös toiminnallisia vasteita



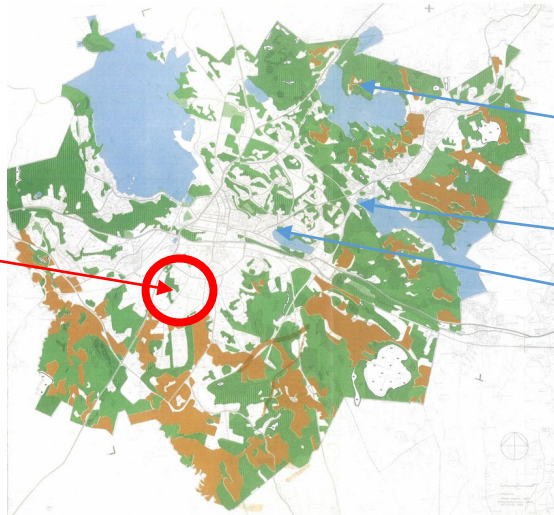
# 3. Kaupunkien viheralueet ja biologinen monimuotoisuus

Luontokato globaali ongelma ...

Kaupunkiviheralueiden merkitys biodiversiteettiahdingossa?

(”Vanhan Lahden” maapinta-alasta >50% ”vihreää” → onko monimuotoisuus turvattu?)

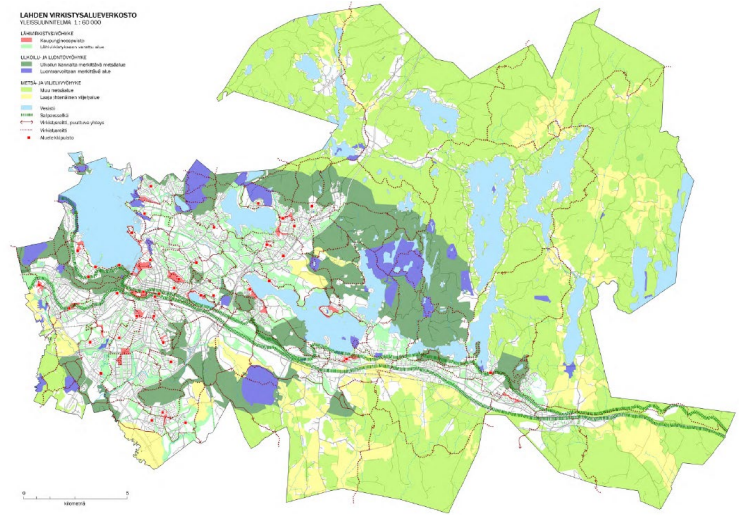
ISOLAATIO eli  
eriytyneisyys  
ongelmana



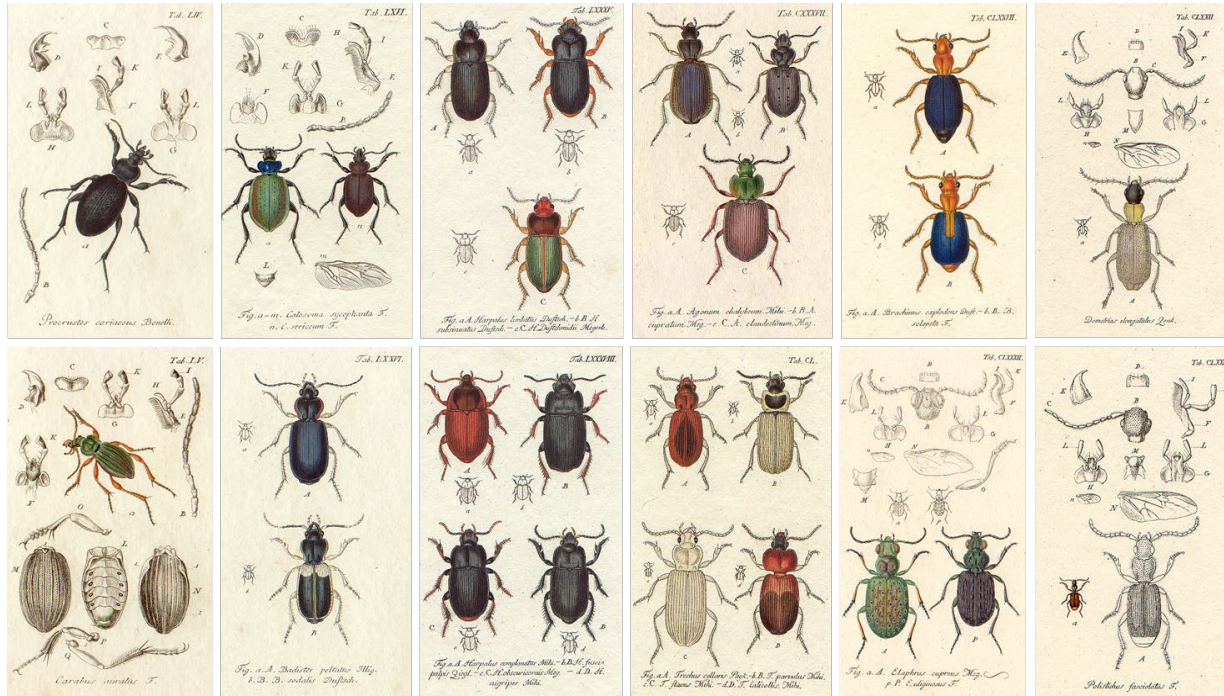
Hyviä laikkuja

Asuinkelpoisia

Huonoja



# KOEKANIINEINA MAAKITÄJÄISET (kovakuoriaisia)



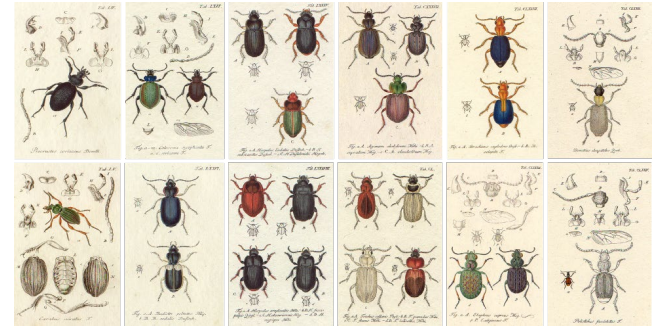
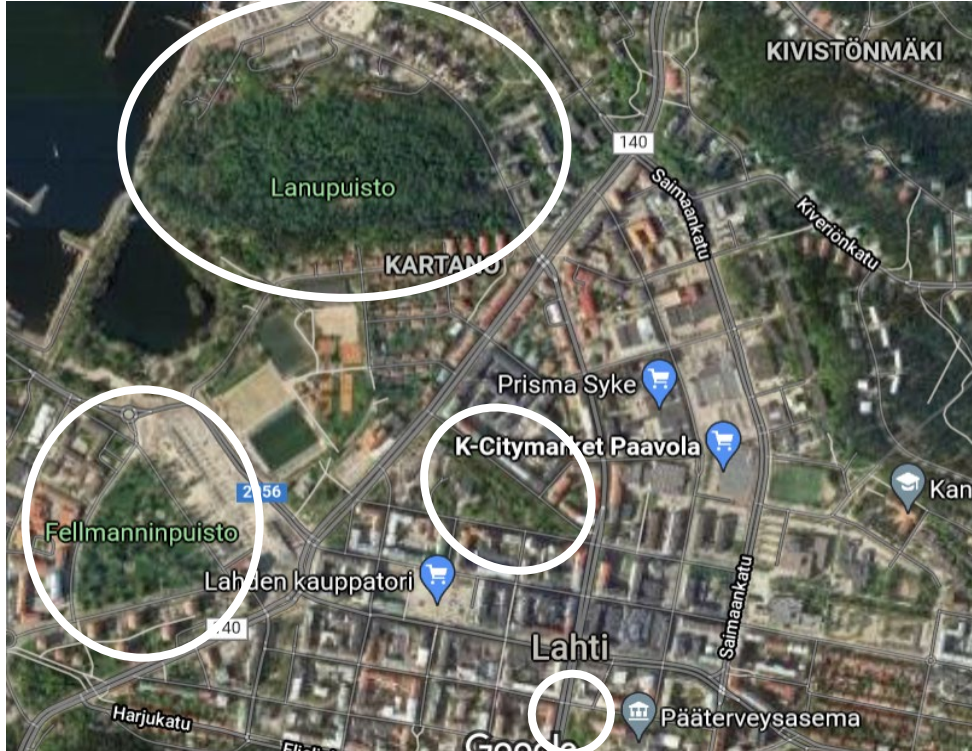
Osa lajeista siivellisiä,  
osa siivettömiä ja  
osalla sekä siivellisiä  
että siivettömiä  
yksilöitä

Isoja ja pieniä ...

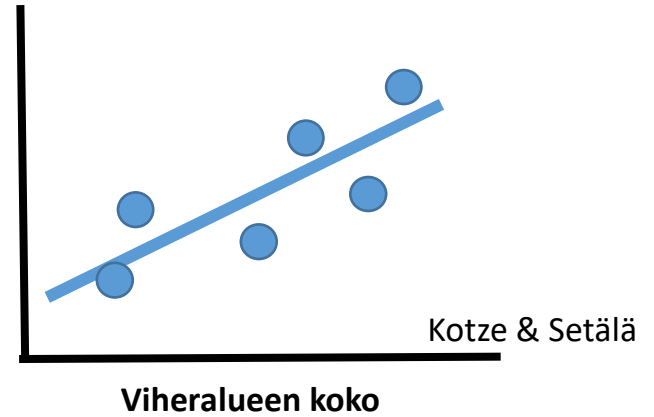
Miten runsaslajisen maakitäjäisyhteisön yhteisörakenne reagoi kaupunkimetsien vähenemiseen/pilkkoutumiseen?



# Onko Lahden kaupungin **viheralueiden** koolla ja runsaudella vaikutusta maakiitäjäsenten monimuotoisuuteen?

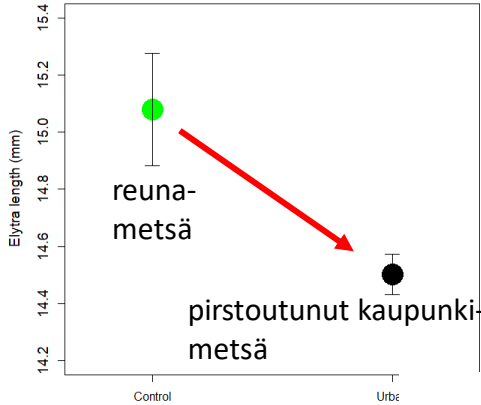


Lajimäärä



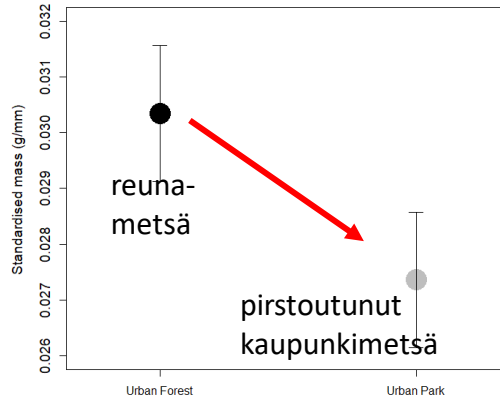
**Kaupunkisaarekkeissa lajimäärä kasvaa kun alue laajenee**

# Saman lajin yksilöt (1) pienenevät



Kotze & Setälä

...(2) ja kevenevät



**Kaupunkimetsien** pirstoutuminen vähentää lajikirjoa ja näyttävää kutistavan tiettyjä lajeja.

**Voivatko yksilöt huonosti pienissä saarekkeissa?**



# Kotiin vietävää, tutkittua tietoa ...

- Kaupunkimetsät paljon muutakin kuin estetiikkaa ja virkistämiskohteita
- Kaupunkiviheralueet arvokkaita **hulevesien hallinnassa** ja ilmakehän **hiilen varastoinnissa** → ekologinen ja ekonominen kestävyys
- Kaupunkimetsien arvo **luontokadon minimoinnissa** vahvasti kytkeytynyt metsäalueen **pinta-alaan**: Tarvitsemme laajempia viheralueita myös kaupunkialueilla
- Kaupungin metsät keskimääräistä vanhempia ja järeämpiä → kaupungeilla kasvava vastuu vanhojen metsien lajien suojelussa

# Luontoarvot yleiskaavatyössä



LAHDEN SUUNTA

Monimuotoinen luontomme – asukasilta 11.10.2022  
Sanna Suokas, yleiskaavoittaja

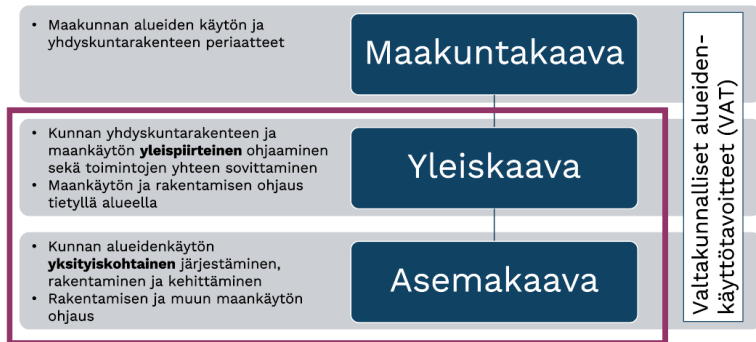
LAHTI

# Lainsäädäntö

## Maankäyttö- ja rakennuslaki 1§:

Lain tavoitteena on järjestää alueidenkäyttö ja rakentaminen niin, että siinä luodaan edellytykset hyvälle elinympäristölle sekä edistetään ekologisesti, taloudellisesti, sosiologisesti ja kulttuurisesti kestävästä kehitystä.

### Alueidenkäytön suunnittelujärjestelmä



# Lainsäädäntö

## Maankäyttö- ja rakennuslaki 39§:

Yleiskaavaa laadittaessa on otettava huomioon mm.:

- Yhdyskuntarakenteen toimivuus, taloudellisuus ja ekologinen kestävyys;
- Luonnonvarojen kestävä käyttö
- Mahdollisuudet turvalliseen, **terveelliseen** ja eri väestöryhmien kannalta tasapainoiseen **elinympäristöön**;
- Ympäristöhaittojen vähentäminen;
- Rakennetun ympäristön, maiseman ja **luonnonarvojen** vaaliminen; sekä
- Virkistykseen soveltuvien alueiden riittävyys.



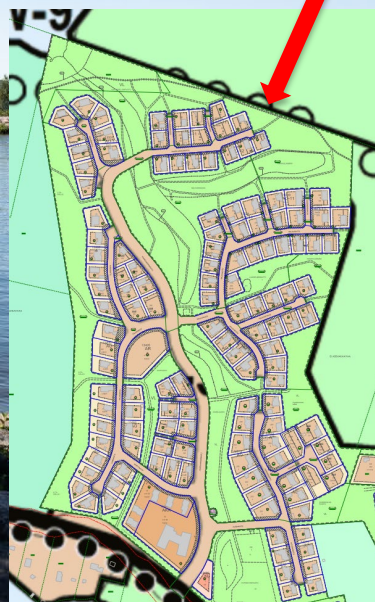


# Lainsäädäntö

- **Suomen luonnonsuojelulaki:** Yhdeksän suojeltavaa luontotyyppiä, mm. jalopuumetsiköt, hiekkarannat ja perinnebiotooppeihin kuuluvat kedot ja niityt.
- **Euroopan unionin luontodirektiivi:** 68 Suomessa esiintyvää luontotyyppiä, joita suojellaan Natura 2000 -verkostolla.
- **Metsälaki 10 §:** Seitsemän erityisen tärkeää elinympäristöä, kuten erilaiset luonnontilaiset suot.
- **Vesilaki 11 §:** Neljä pienvesityyppiä, joiden ominaispiirteet vaarantavat toimet on kielletty, kuten lähteet ja norot.

# Luontoarvot kaavoituksessa

- Luonnonsuojelualueiden perustaminen ja osoittaminen kaavassa.
- Arvokkaiden luontoarvojen jättäminen rakentamisen ulkopuolelle yleiskaavassa.
- Tarkemman luontotiedon ja lajitiedon huomiointi tarkemmassa suunnittelussa eli asemakaavoituksessa.
- MRL 9§ Vaikutusten selvittäminen
  - Riittävät selvitykset ja vaikutusten arviointi



- Vuonna 2022 selvitettyt kohteet
- Vuonna 2023 selvittävät kohteet (sijaitsevat kaupungin mailla ja niistä on jo luontotietoa olemassa)

# Yleiskaavan luontotyyppikartoitus 2022-2023



LAHDEN SUUNTA

LAHTI

## Lahden luonnon piirteitä

- Lahti kuuluu eteläboreaaliseen kasvillisuusvyöhykkeeseen (vuokkovyöhyke), ja on osa Etelä-Hämeen lehtokeskusta
- Lahden metsätyypit ovat tavallista rehevämpiä
  - Lehtojen ja lehtomaisten kankaiden osuus metsistä suuri
  - Metsät pääosin kuusivaltaisia, harjuilla myös karumpia mäntyvaltaisia metsiä
- Vahva jääkauden vaikutus
  - Salpausselkä, harjut, supat, siirtolohkareet ja silokalliopaljastumat



Lähde: Ilmatieteen laitos



## Selvityskohteet

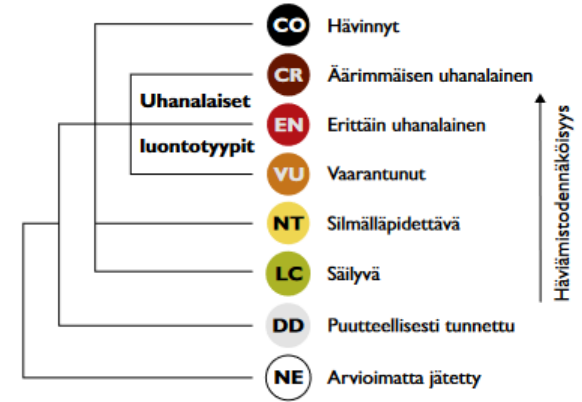
- Selvitykset on kohdennettu luonnonsuojelualueiden ja luonnonsuojeluohjelma-alueiden ulkopuolelle
  - Aiemmat luontoselvityskohteet
  - LUMO-kohteet
  - Muut todennäköiset luontoarvokohteet
- Vuonna 2022 selvitetty kaikki yksityismaiden kohteet

**Mikä luontotyyppiselvitys?**  
2000-luvun alusta lähtien luontoselvitysten yhteydessä on määritetty uhanalaisten luontotyyppien rajaukset



## Luontotyytit

- Mikä on luontotyyppi?
  - Toisistaan ympäristöolojen ja lajiston perusteella erotettavia luonnontyyppilajeita
- Lähes kaikki Suomen luontotyytit ovat uhanalaisia tai silmälläpidettäviä
  - Liittyy useimmiten luontotyyppien tilan heikkenemiseen
  - Edustavuus ja luonnontilaisuus



Lähde: Ympäristöministeriö

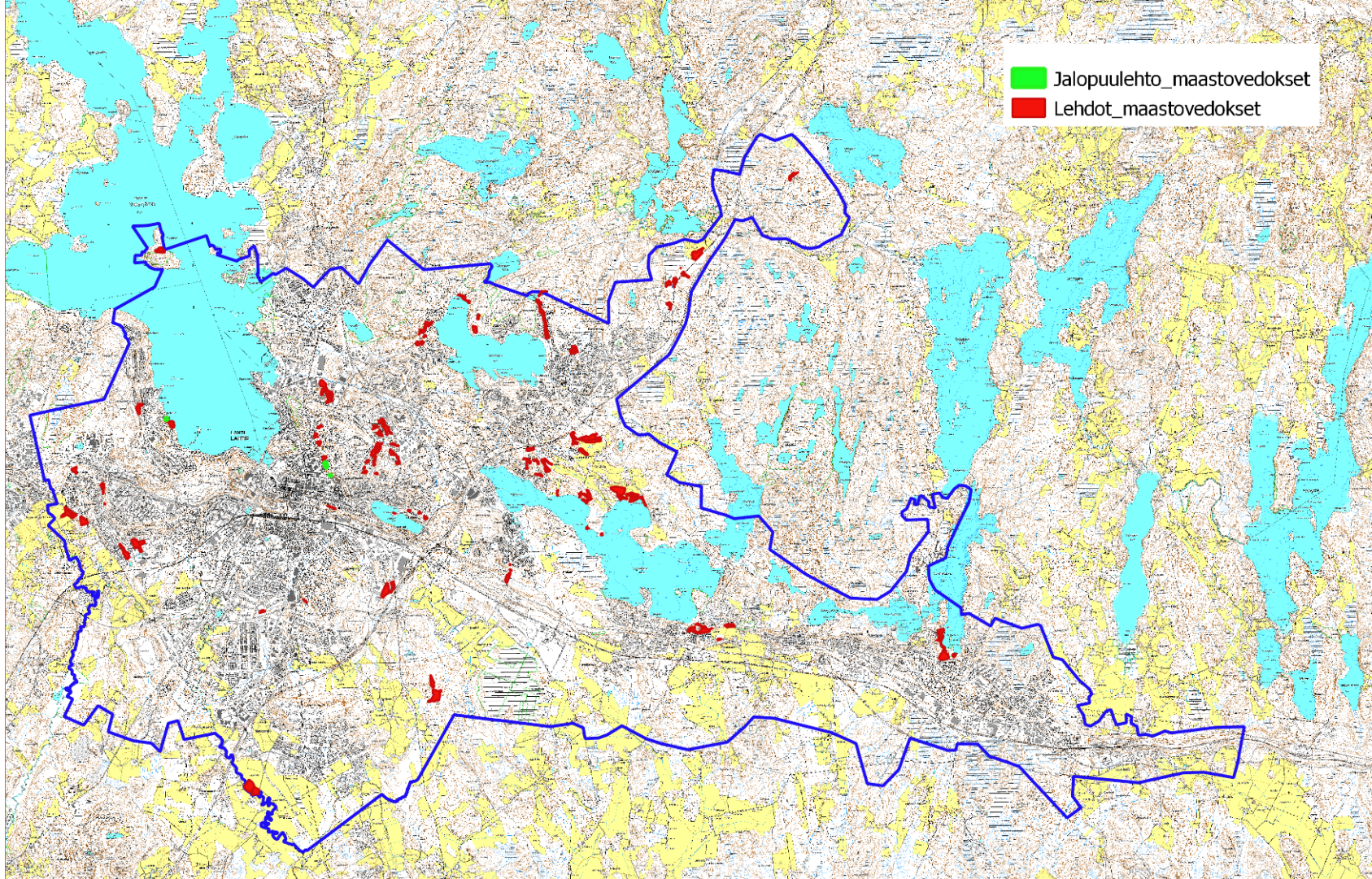


## Luontotyyppi: Lehdot

- Lehtojen esiintyminen pääasiassa Etelä-Suomessa.
- Esiintyvät kallioseinämien juurilla ja harjurinteiden alaosissa, vesistöjen varsilla ja lähteiköillä, sekä runsasravinteisella savimaalla
- Lehdot ovat runsaslajisia luontotyyppejä
  - Monilajista puustoa, paljon pensaita, ja pääasiassa ruohovartisia kasveja
- Lehtoluontotyypit voidaan vielä jakaa alatyypeiksi ravinteisuuden ja puulajiston perusteella
- Jalopuulehdot ovat luonnonsuojelulain luontotyyppejä
  - Jalopuita ovat metsälehmus, tammi, saarni, vaahtera, vuorijalava ja kynäjalava



Kuva © Maarit Similä



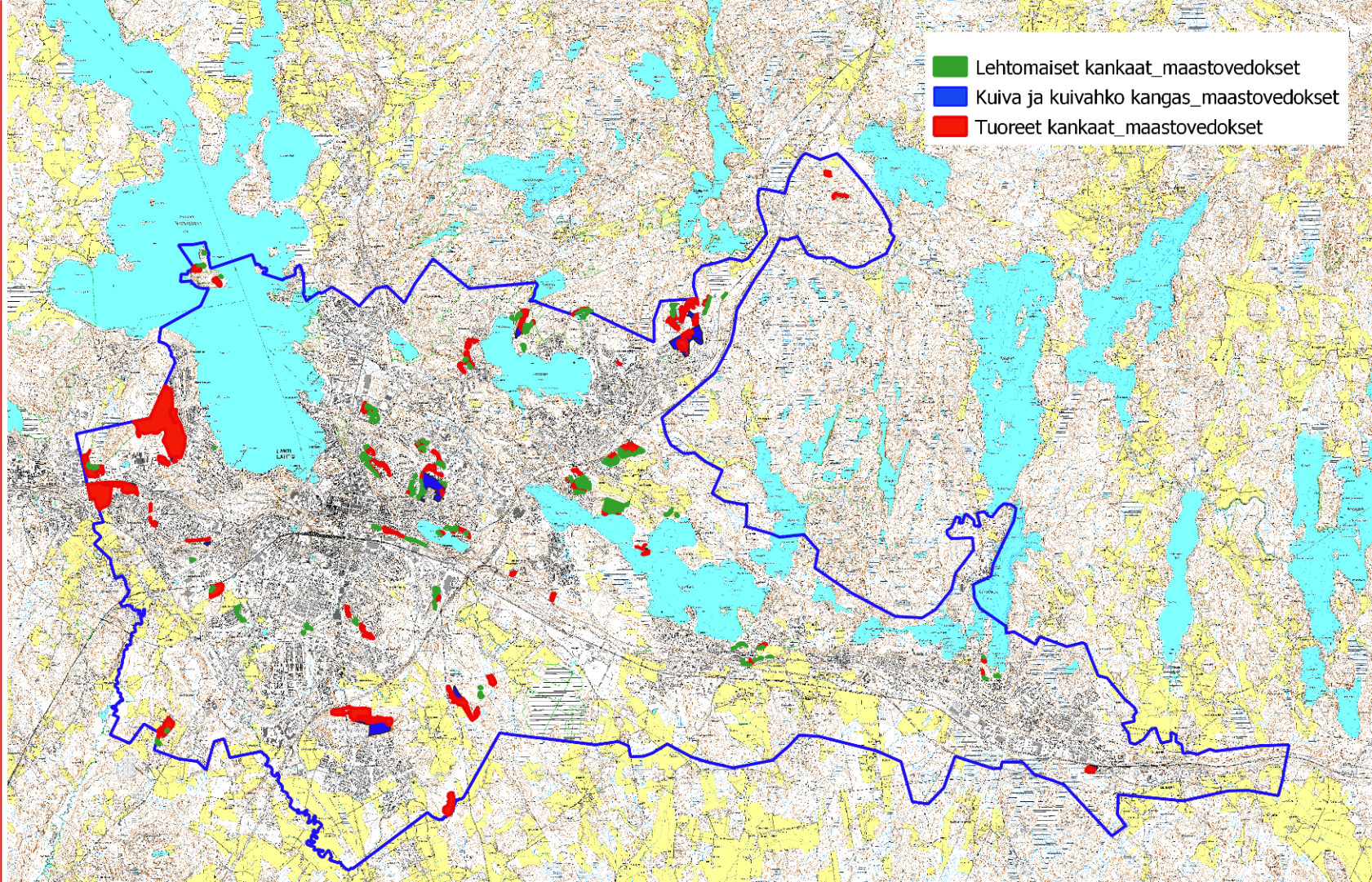
- Jalopuulehto\_maastovedokset
- Lehdot\_maastovedokset



## Luontotyyppi: Kangasmetsät

- Kangasmetsät ovat Suomessa yleisiä luontotyyppejä
- Niille tyypillistä on kenttäkerroksen varpuvaltaisuus
- Kangasmetsät voidaan jakaa eri kasvupaikkatyyppeihin maannoksen ravinteisuuden perusteella
  - *Lehtomaiset kankaat*
  - *Tuoreet kankaat*
  - *Kuivahkot, kuivat, ja karukokankaat*
  - Lisäksi voidaan jakaa tarkemmin esim. iän ja valtapuuston perusteella

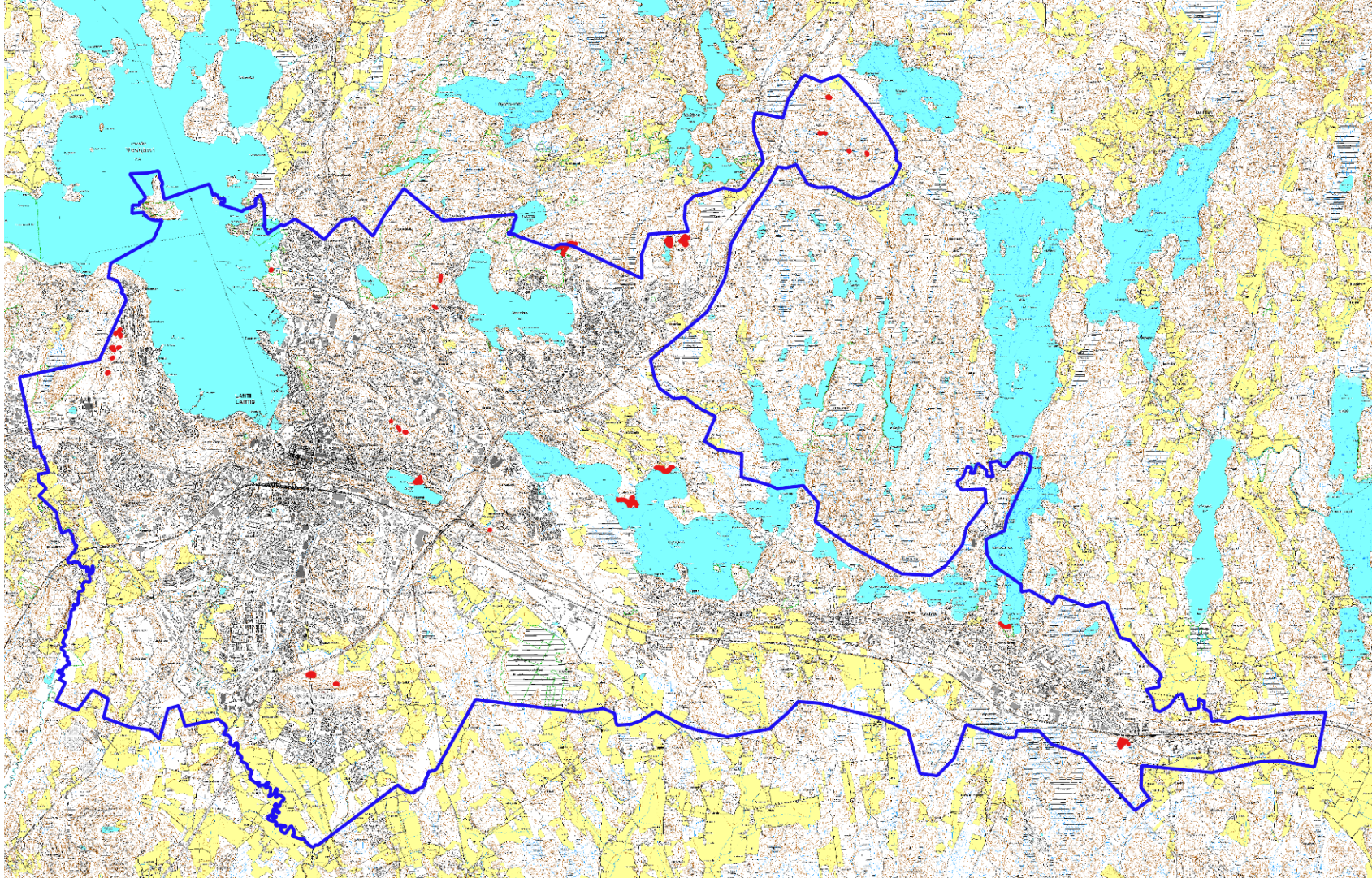




## Luontotyyppi: Suot

- Soiden määrä on vähentynyt Etelä-Suomessa huomattavasti, johtuen etenkin ojituksista
- Suot voidaan jakaa moneen alatyyppiin
  - Puustoiset suot yleensä korpia tai rämeitä
  - Nevat ja letot ovat avosoita tai osittain puustoisia.
  - Luhdat ovat tulvavaikutteisia soita vesistöjen rannoilla
  - Turvekankaat ovat ojitettuja soita
- Yhdistelmätyypit ovat soille tyypillisiä

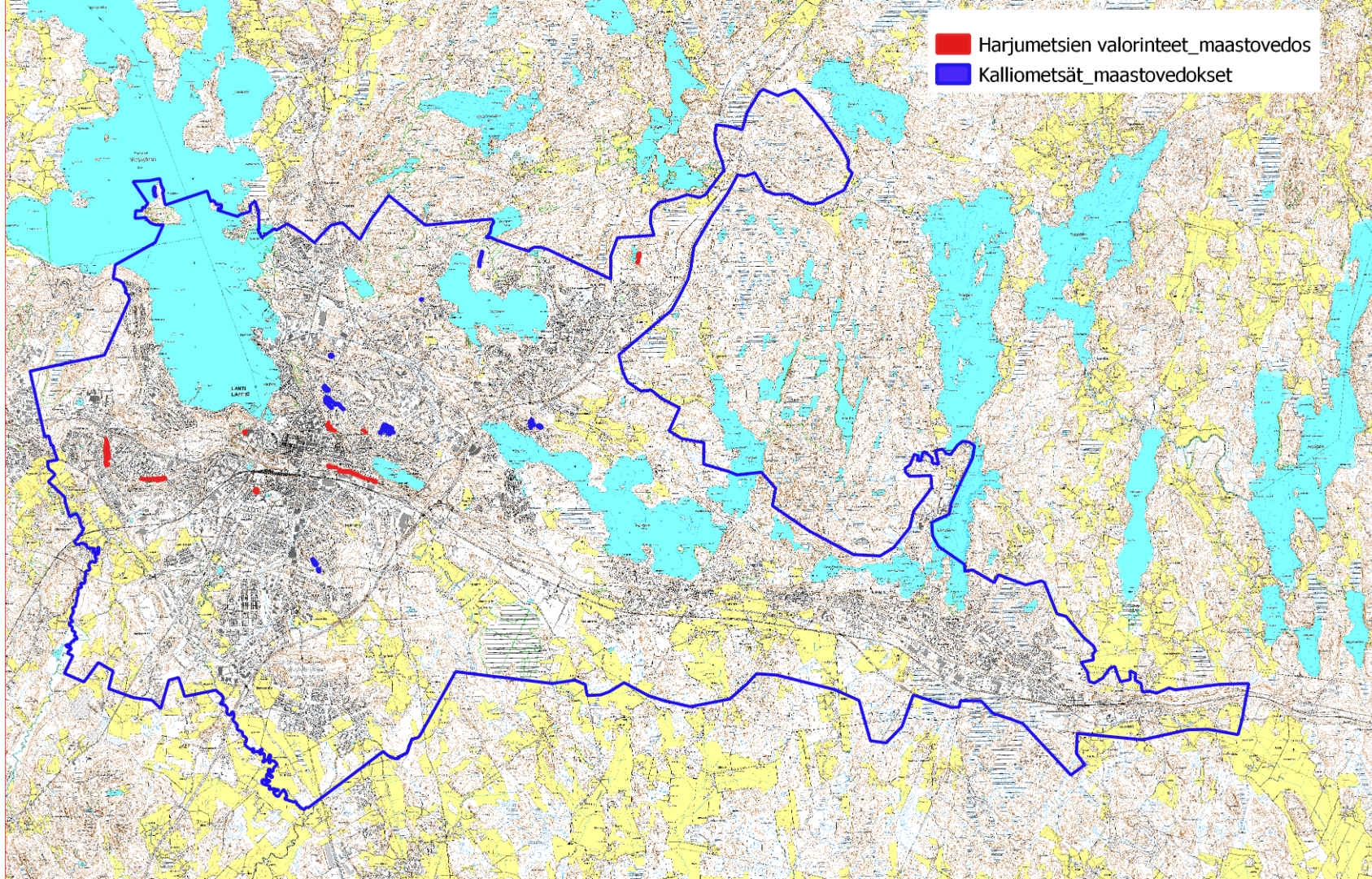




## Luontotyyppi: Harjujen luontotyypit ja kalliometsät

- *Harjujen* valoisat ja paahteiset rinteet ovat monen uhanalaisen lajin elinympäristöjä
  - Monet näistä lajeista ovat sopeutuneet harjurinteiden kuiviin, päivällä paahteisiin ja öisin kylmiin olosuhteisiin. Harjuilla esiintyy myös näistä kasvilajeista riippuvaisia harvinaistuneita hyönteisiä.
- Puusto on tyypillisesti harvaa ja pohjakerros aukkoista
- Uhkatekijöitä mm. umpeenkasvu ja rehevöityminen
- *Kalliometsät* ovat tyypillisesti mäntyvaltaisia kallioiden karuja metsätyyppejä





## Luontotyyppi: Virtavedet

- Virtavedet luokitellaan jokiin, puroihin ja noroihin
- Metsäisissä ympäristöissä niitä reunustaa oma pienilmastonsa ja lajistonsa
- Luonnontilaiset purot ja norot ovat harvinaistuneet etenkin ojitusten myötä
- Luonnontilaista puroa ja noroa luonnehtivat esimerkiksi
  - Uoman mutkittelu
  - Leveyden ja syvyyden vaihtelu
  - Uomaa reunustava korpi- tai lehtomainen reunakasvillisuus.

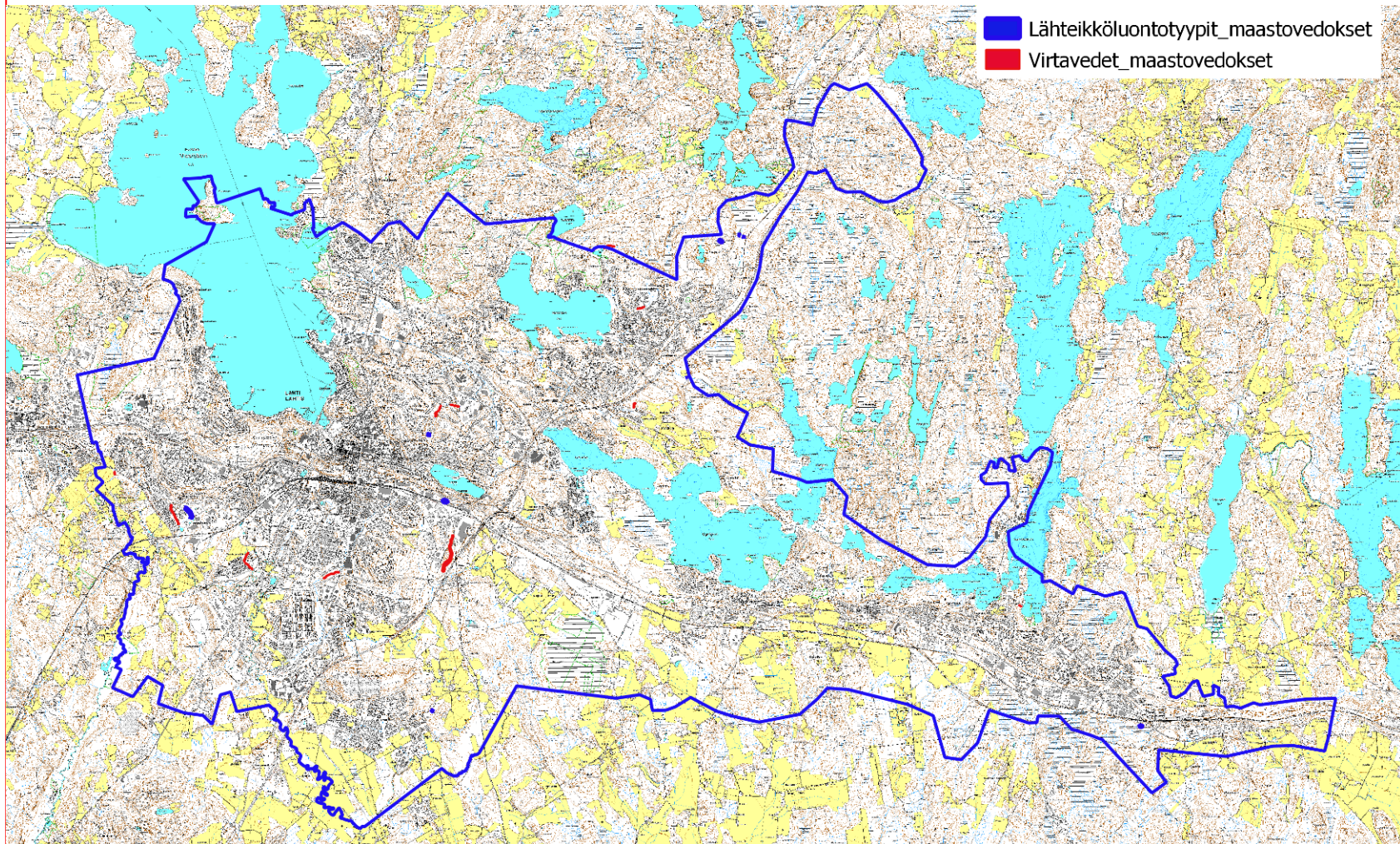


## Luontotyyppi: Lähteet ja lähteiköt

- Lähteet ja lähteiköt ovat alueita, joilla pohjavesi nousee maan pinnalle
- Voivat olla avolähteitä tai tihkupintoja
- Lähteiköillä on omaa viileässä ja hämärää viihtyvää lajistoaan







## Luontotyyppi: Perinnebiotoopit

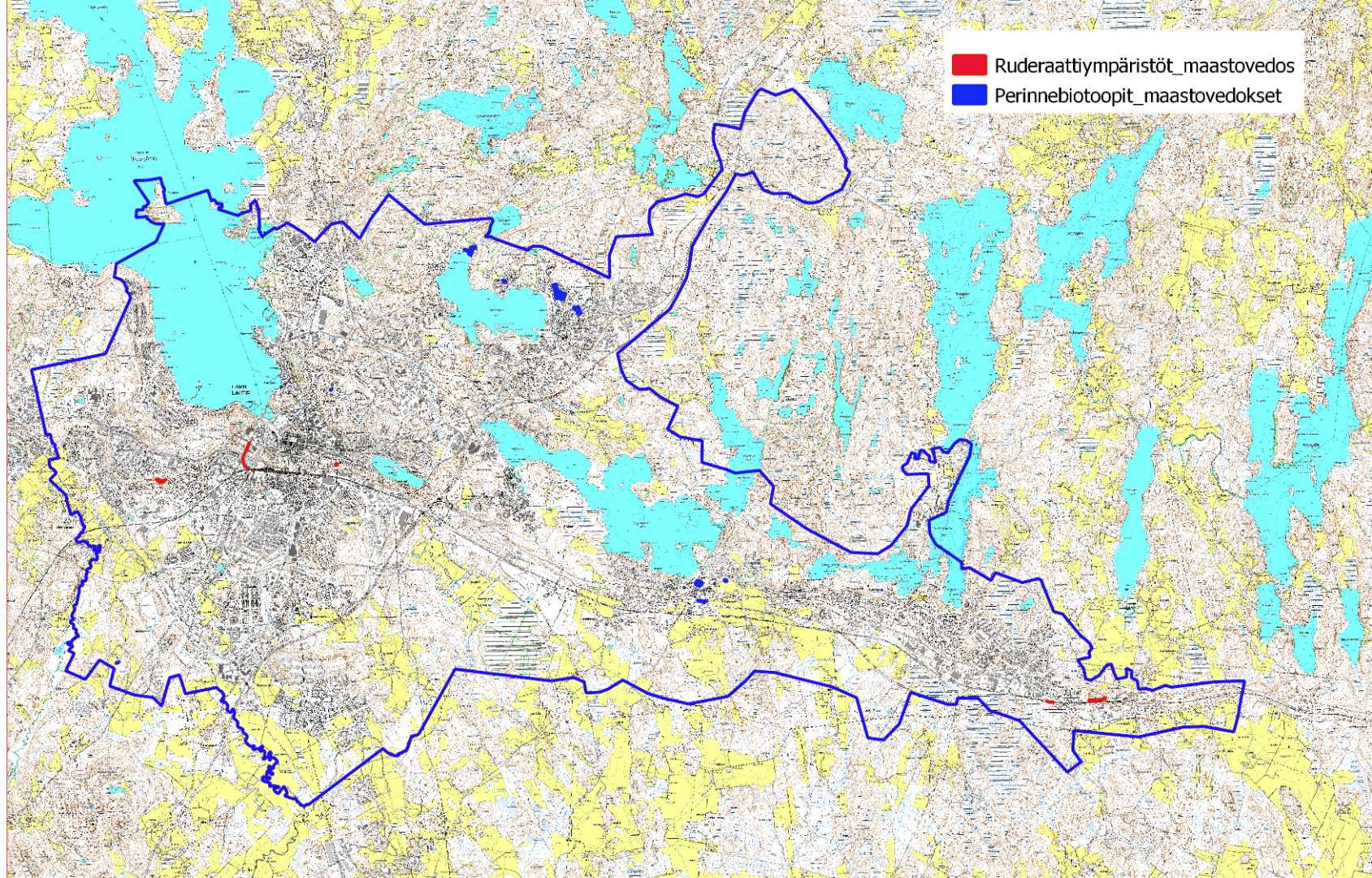
- Perinnebiotoopit ovat perinteisen karjatalouden muovaamia elinympäristöjä
- Vähentyneet 1800-luvulta, maatalouden muutosten myötä
- Perinnebiotooppeja luonnehtivat tyypillisesti avoimuus ja kulutus
- Etenkin vähäravinteisemmilla perinnebiotoopeilla, kuten kedoilla, lajisto voi olla hyvin monimuotoista



## Luontotyyppi: Ruderaatit

- Ruderaattiympäristöt muodostuvat ihmistoiminnan seurauksena
- Usein ravinneköyhiä ja paahteisia, ja sen seurauksena lajistoltaan monimuotoisia
- Mahdollisia korvaavia elinympäristöjä paahteympäristöjen harvinaistuvalla lajistolle







Kuinka työ jatkuu?

LAHTI

- Vuonna 2022 selvitettyt kohteet
- Vuonna 2023 selvittävät kohteet (sijaitsevat kaupungin mailla ja niistä on jo luontotietoa olemassa)

# Yleiskaavan luontotyyppikartoitus 2022-2023

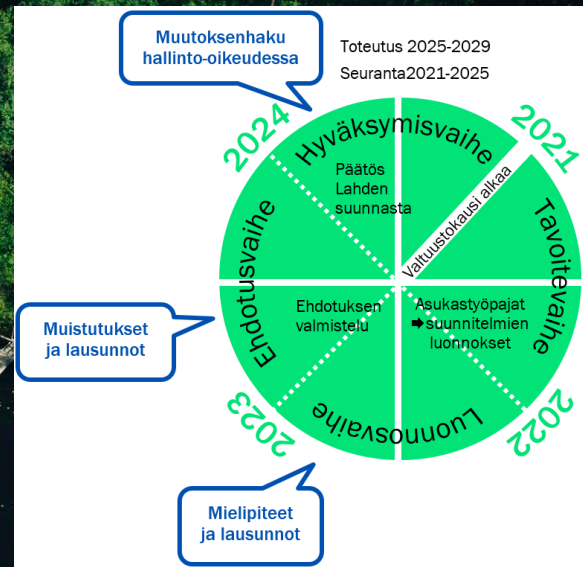


LAHDEN SUUNTA

LAHTI

## 2022-2023 Luonnosvaihe

- Yleiskaava- ja kestävä kaupunkiliikennän ohjelmaluonnosta valmistellaan syksyn 2022 aikana
- Lahden suunta 2021-2025 -luonnos kaupunkiympäristölautakuntaan kevään 2023 aikana.
- Nähtävillä olon aikana luonnoksista voi antaa mielipiteitä. Viranomaisilta pyydetään lausunnot.
- Työ jatkuu syksyllä 2023 ehdotuksen valmistelulla. Jatkotyössä huomioidaan saatu palaute ja kirjoitetaan myös vastineet.



LAHDEN SUUNTA

2021-2025

Kiitos

[johanna.saaksniemi@lahti.fi](mailto:johanna.saaksniemi@lahti.fi)

[www.lahti.fi/lahdensuunta](http://www.lahti.fi/lahdensuunta)

@LahdenKaupunki

@LahtiKymp

#lahdensuunta

#omalahti



LAHDEN SUUNTA  
**Tehty kestäväksi.**



# Vastaa karttakyselyyn 11.10-29.10.



Kyselyn tarkoituksena on esitellä laadittua selvitystä Lahden luontotyypeistä ja kerätä palautetta selvityksestä ja kartoittaa asukkaiden tietoa luontomme arvokohteista. Kyselyyn kannattaa vastata tietokoneella.

<https://new.maptionnaire.com/q/7m369laj6fda>



LAHTI

# Miten tilaisuus mielestäsi sujui? Jätä palautetta!

Verkko-osallistujat:

lue QR-koodi tai käytä osoitetta

<https://link.webropol.com/s/asukastilaisuudet>

Voit jättää palautteen myös suoraan chat-kenttään

Paikan päällä:

Jätä palautetta lomakkeelle

Voit myös kertoa palautetta meille suoraan

