

Uusia omakotitontteja ja rivitaloja Laakso-Nikkilä II - alueelle

Marja Mustakallio kaavoitusarkkitehti 050 3878708
marja.mustakallio@lahti.fi



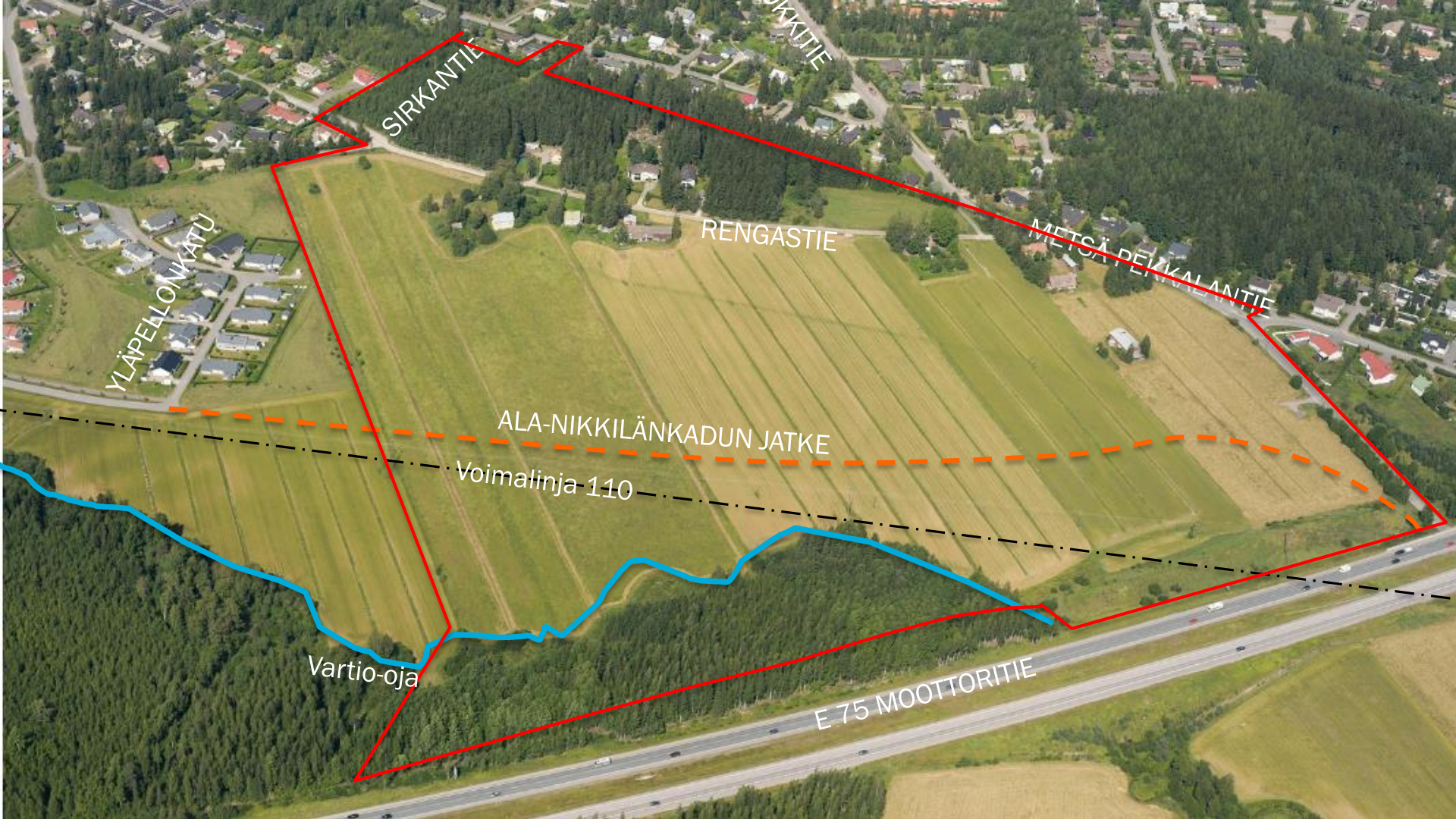
LAHTI

Laakso-Nikkilä II

Sijainti

- 5 km keskustaan
- 29,4 ha





SIRKANTIE

SIKKITIE

RENGASTIE

METSÄPEIKKÄLANTIE

YLÄPELLONKATU

ALA-NIKKILÄNKADUN JATKE

Voimalinja 110

Vartio-oja

E 75 MOOTTORITIE

Aikataulua on tarkistettu, meluvallin selvitys meneillään

LUONNOSVAIHE



- Meluvallin sijainnin ja rakenteen selvittäminen, kaavavaihtoehtoja
- Kaavaluonnos ~~syksyllä~~ keväällä 1-3/2018
- Osallisille kirjeet ja aineisto, voi jättää mielipiteen

EHDOTUSVAIHE

- Kaavaehdotus lautakunnan käsittelyyn 4-5/2018
- Nähtäville kesä/syksy/2018

HYVÄKSYMISVAIHE

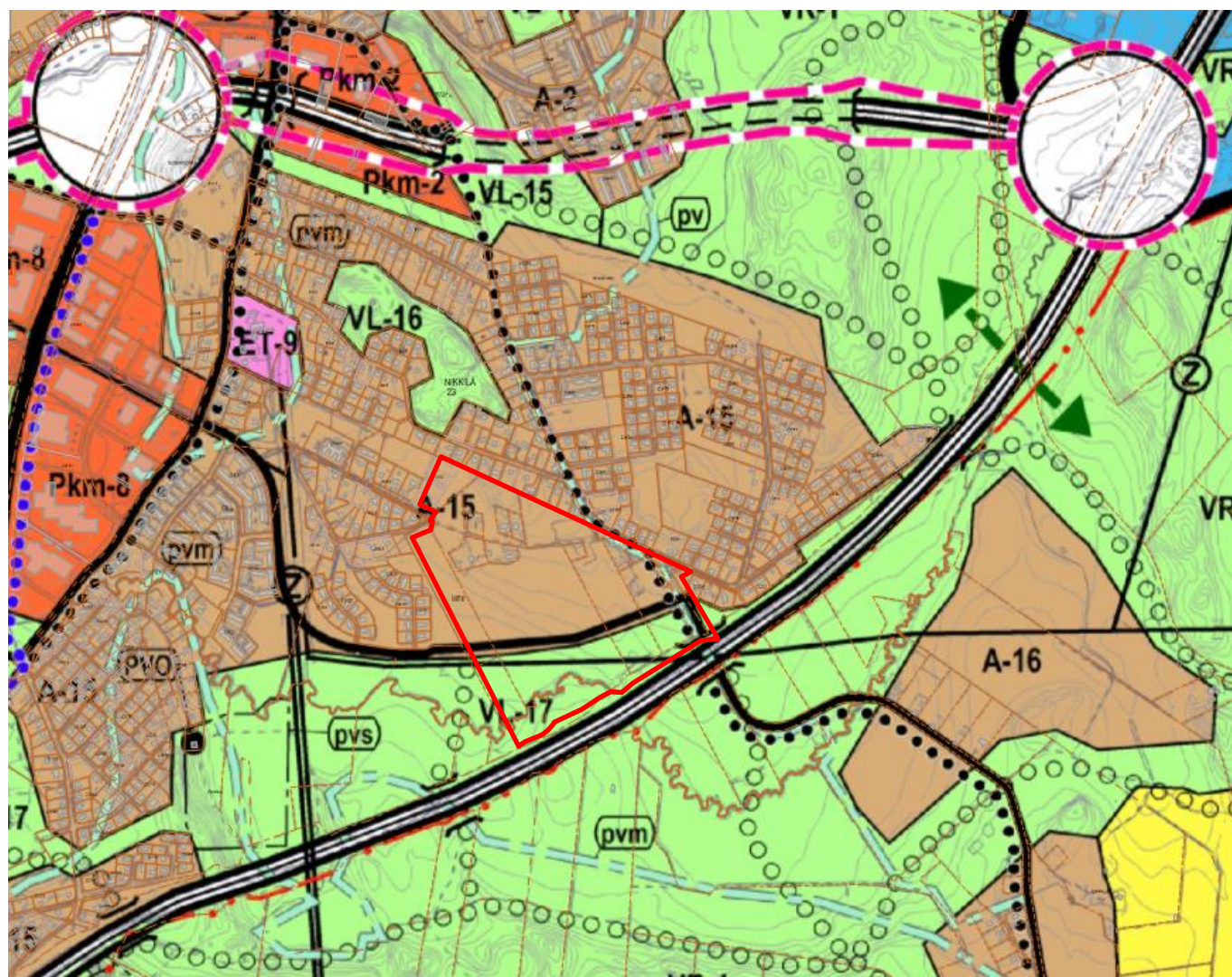
- Kh, kv syksy/2018

VOIMAANTULO

- Ellei valituksia syksy/2018



Yleiskaava



Tavoite

- Pientalotontteja AO
- Pieniä omakotitontteja pienille taloille, yhtenäinen toteutus
- Rivitalotontteja AR I-kerroksisia
- Mahdollisesti varaus erityisasumiselle, vanhusten asuntoja (P)
- Alueelle kohdistuvan liikennemelun vähentäminen
- Hulevesien käsittely ja johtaminen





AO / kump 70 - 100 m
AO / kum 10 - 20 m
AO - 100 m
AO - 100 m

Ve 1



AO / kump 70 - 100 m
AO / kum 10 - 20 m
AO - 100 m
AO - 100 m

Ve 2



AO / kump 30 - 40 m
AO / kum 10 - 20 m
AO - 100 m
AO - 100 m

Ve 3

**Kaavaluonnosta
valmistellaan Ve 2
pohjalta**



Alustava luonnos

22.11.2017



Laakso-Nikkilä II, asemakaavamuutos A-2642
 Alustava luonnos, havainnekuva 22.11.2017
 Lahti Maankäyttö ja aluehankkeet/MM

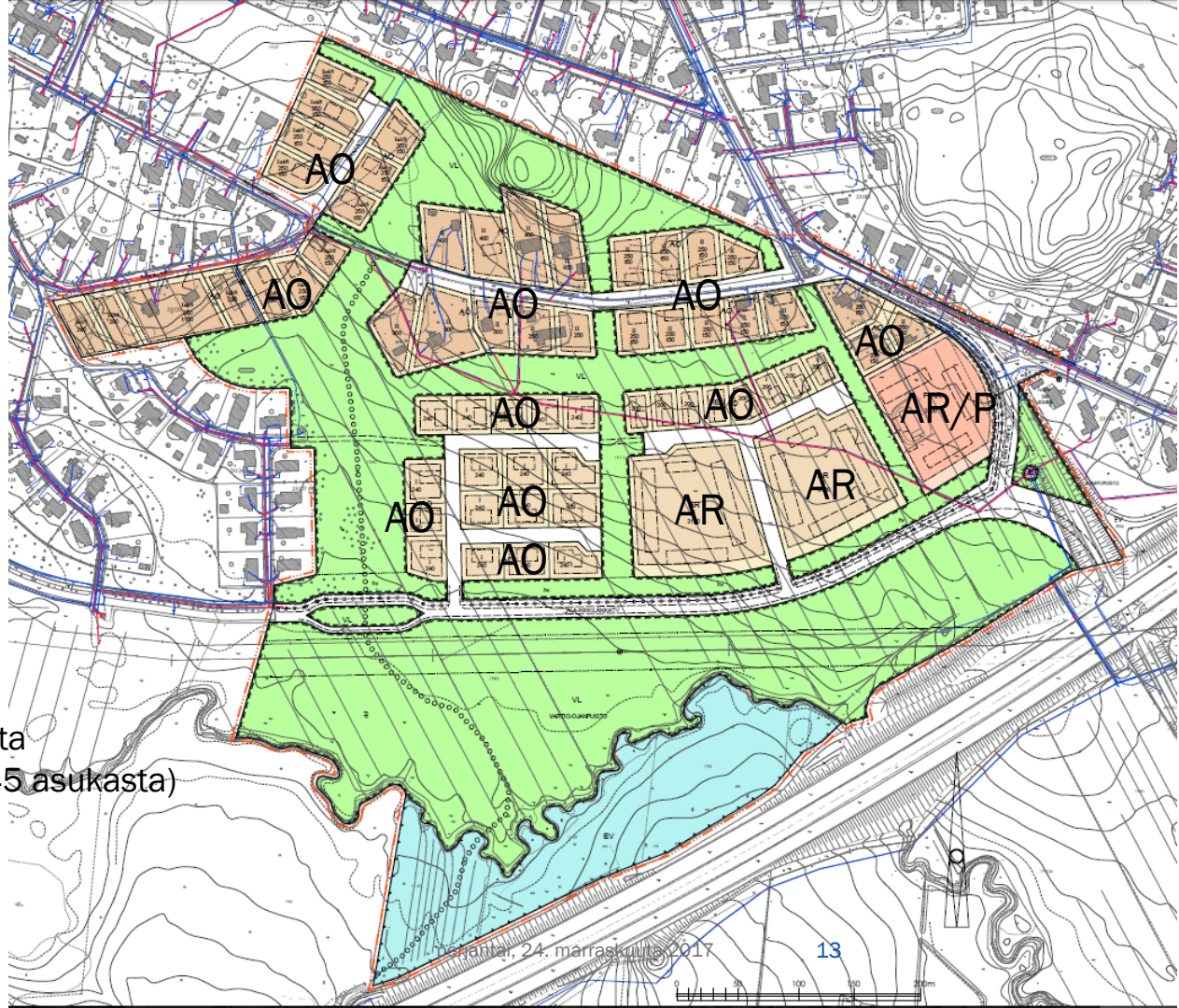
LAHTI

Ve 2

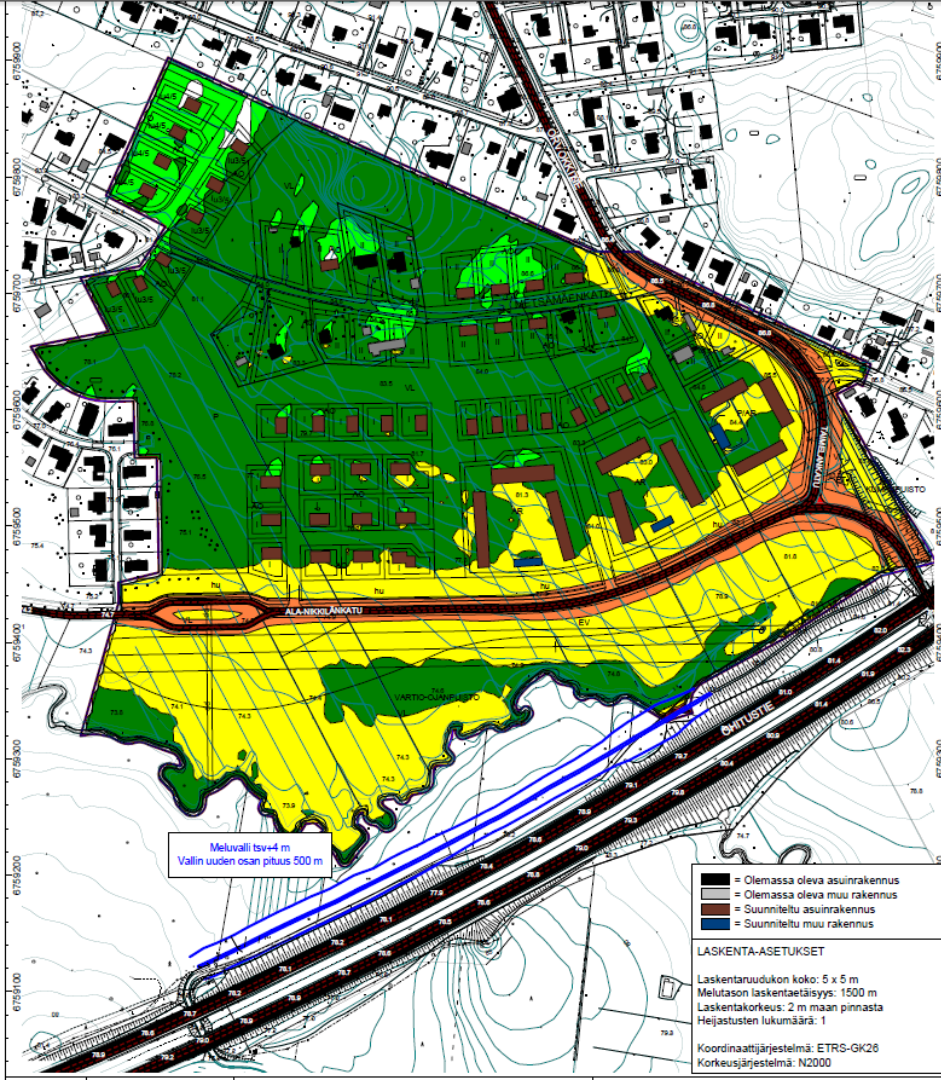
AO/kaupunki 45 kpl
AO/yksityinen 11 kpl
Yht 56 asuntoa

P/AR/kaupunki 2000 kem2
AR /kaup 4 200 kem2
Yht 6 200 kem2

n. 200 asukasta
(2,7 asukasta/asunto/AO 150 asukasta
2,2 asukasta/asunto 95 kem2/AR 145 asukasta)



- Meluvalli ohitein varteen tsv +4 - 4,5 m
- Rivitaloilla tilannetta voidaan parantaa rakennusten sijoittelulla, suojaamaan piha-alueita

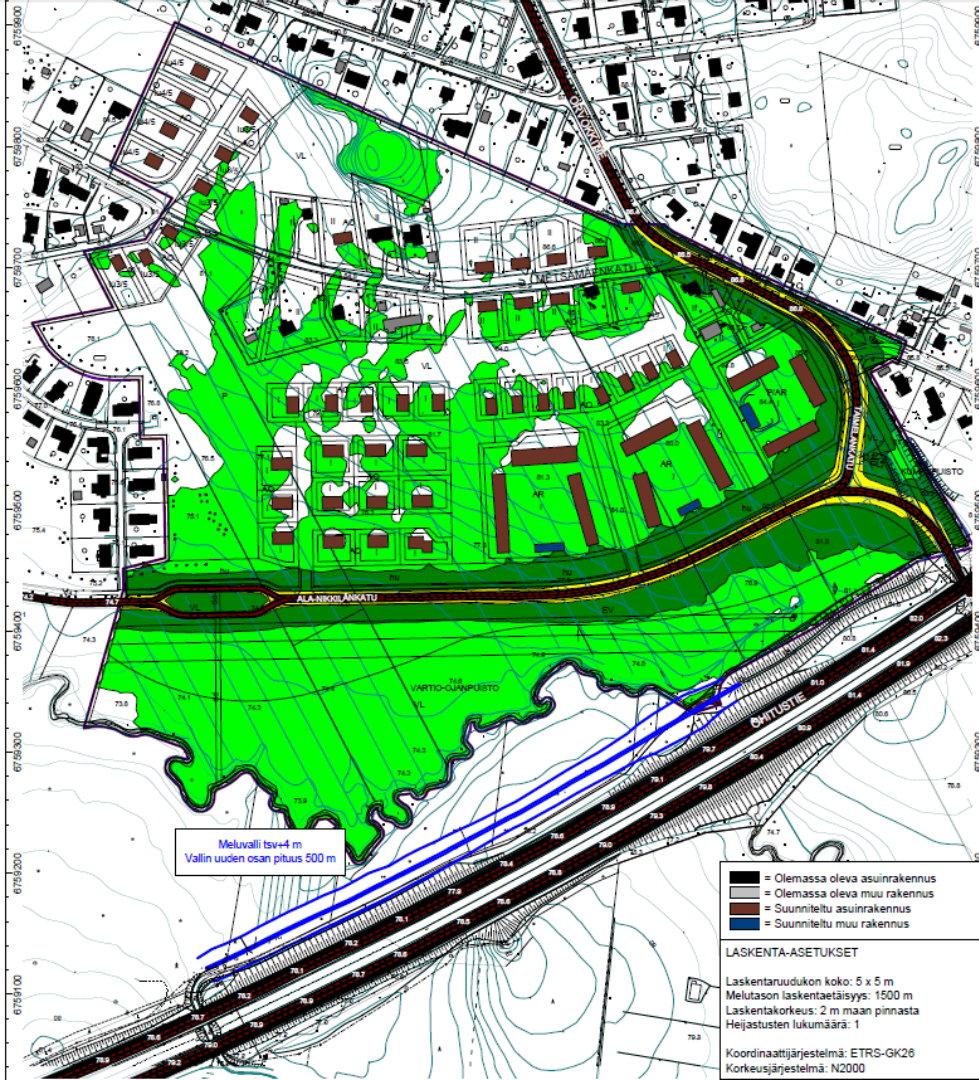


PÄIVÄ



Liite 4.3A	<p> ■ > 45 dB(A) ■ > 50 dB(A) ■ > 55 dB(A) ■ > 60 dB(A) ■ > 65 dB(A) ■ > 70 dB(A) </p>	Raportti nro: PR4219-Y01	Mittakaava 1:3000 (A3)
	TieliiKENNEMELUSSELVITYS. Asemakaava ja asemakaavan muutos nro A-2642, Nikkilä, Laakso-Nikkilä II, Lahti. Suunniteltu maankäyttö VE2 ja ennustevuoden 2030 liikenne. Ohitustien nykyistä meluvallia on jatkettu. Vallin korkeus tsv+4 m. TieliiKenteen aiheuttama päiväajan keskiäänitaso LAeq7-22.	26.6.2017	PROMETHOR

- Meluvalli ohitein varteen tsv +4 - 4,5 m
- Rivitaloilla tilannetta voidaan parantaa rakennusten sijoittelulla, suojaamaan piha-aluetta



YÖ

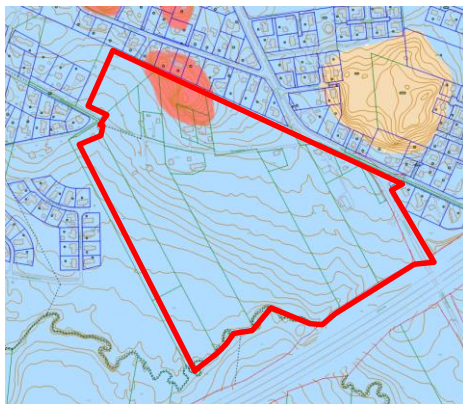
- = Olemassa oleva asuinrakennus
- = Olemassa oleva muu rakennus
- = Suunniteltu asuinrakennus
- = Suunniteltu muu rakennus

LASKENTA-ASETUKSET
 Laskentaruudun koko: 5 x 5 m
 Melutason laskentaetäisyys: 1500 m
 Laskentakorkeus: 2 m maan pinnasta
 Heijastusten lukumäärä: 1
 Koordinaattijärjestelmä: ETRS-GK28
 Korkeusjärjestelmä: N2000

Liite
4.3B

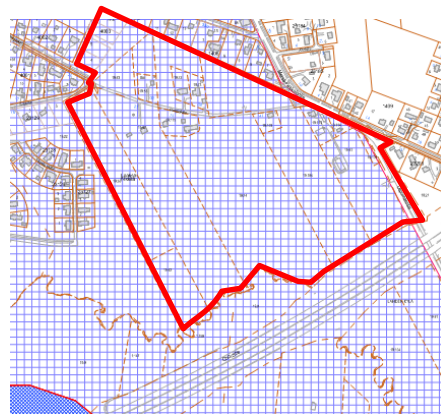
- > 45 dB(A)
- > 50 dB(A)
- > 55 dB(A)
- > 60 dB(A)
- > 65 dB(A)
- > 70 dB(A)

Raportti nro: PR4219-Y01	Mittakaava 1:3000 (A3)
Tieliikennemeluselvitys. Asemakaava ja asemakaavan muutos nro A-2642, Nikkilä, Laakso-Nikkilä II, Lahti. Suunniteltu maankäyttö VE2 ja ennustevuoden 2030 liikenne. Ohitustien nykyistä meluvallia on jatkettu. Vallin korkeus tsv+4 m. Tieliikenteen aiheuttama yöajan keskiäänitaso LAeq22-7.	
26.6.2017	PROMETHOR

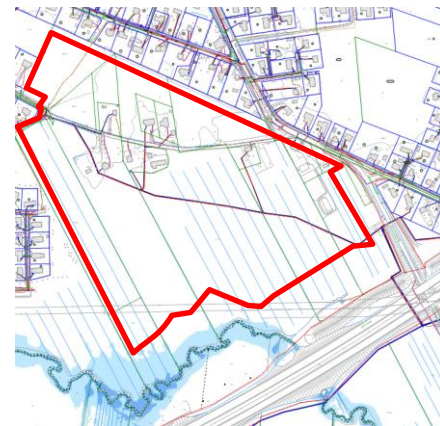


Pohjamaalaji (RT)

- Kalliomaan (Ka)
- Hienoaainesmoreeni (HMr)
- Savi (Sa)



Pohjavesialueella



Tulva-alue



Marja Mustakallio

050 3878708

marja.mustakallio@lahti.fi



LAHTI