

Uusia omakotitontteja ja rivitaloja Laakso-Nikkilä II - alueelle

Marja Mustakallio kaavoitusarkkitehti 050 3878708
marja.mustakallio@lahti.fi



Etelä-Lahden kaavailta 11.5.2021

LAHTI

Laakso-Nikkilä II Sijainti

- 5 km keskustaan





SIRKANTIE

NIKKILÄNTIE

YLÄPELLONKATU

RENGASKATU

METSÄ-PEKKALANTIE

ALA-NIKKILÄNKADUN JATKE

Voimalinja 110

Vartio-oja

E 75 MOOTTORITIE

Kaava-alueen rajausta on muuttunut

OAS

- Luonnoksia ja meluvalliselvityksiä
- Kaava-alueen rajausta on pienennetty

15.5.2017
2017-



LUONNOSVAIHE

- Meluselvitys luonnoksen pohjalta
- Kuuleminen on tulossa

5-6/2021
5-6/2021

EHDOTUSVAIHE

- Kaavaehdotus lautakunnan käsittelyyn
- Nähtäville

syksy 2021
syksy 2021

HYVÄKSYMISVAIHE

- Kh, kv

talvi 2021-2022

VOIMAANTULO

- Ellei valituksia



Alustava luonnos

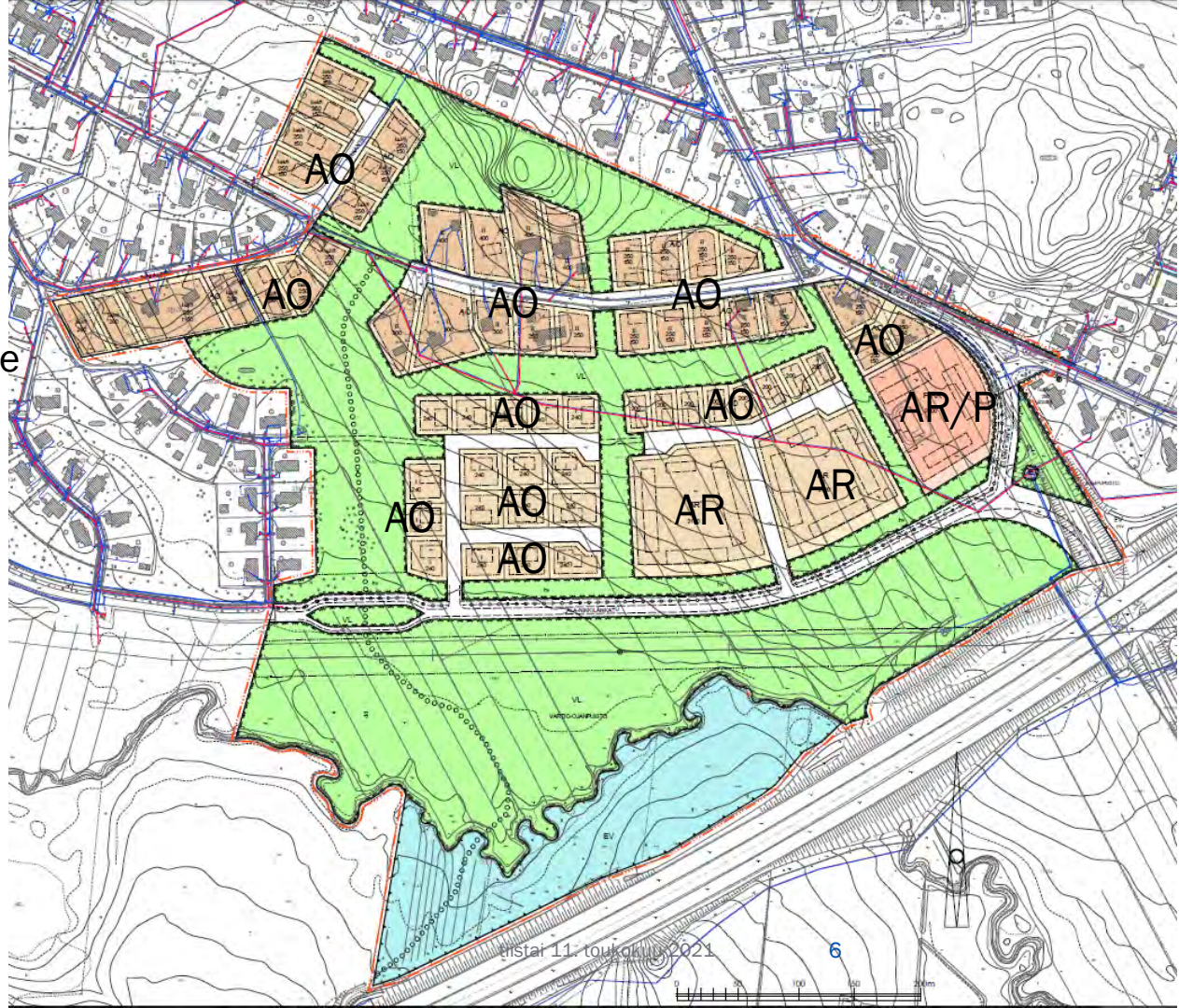
22.11.2017



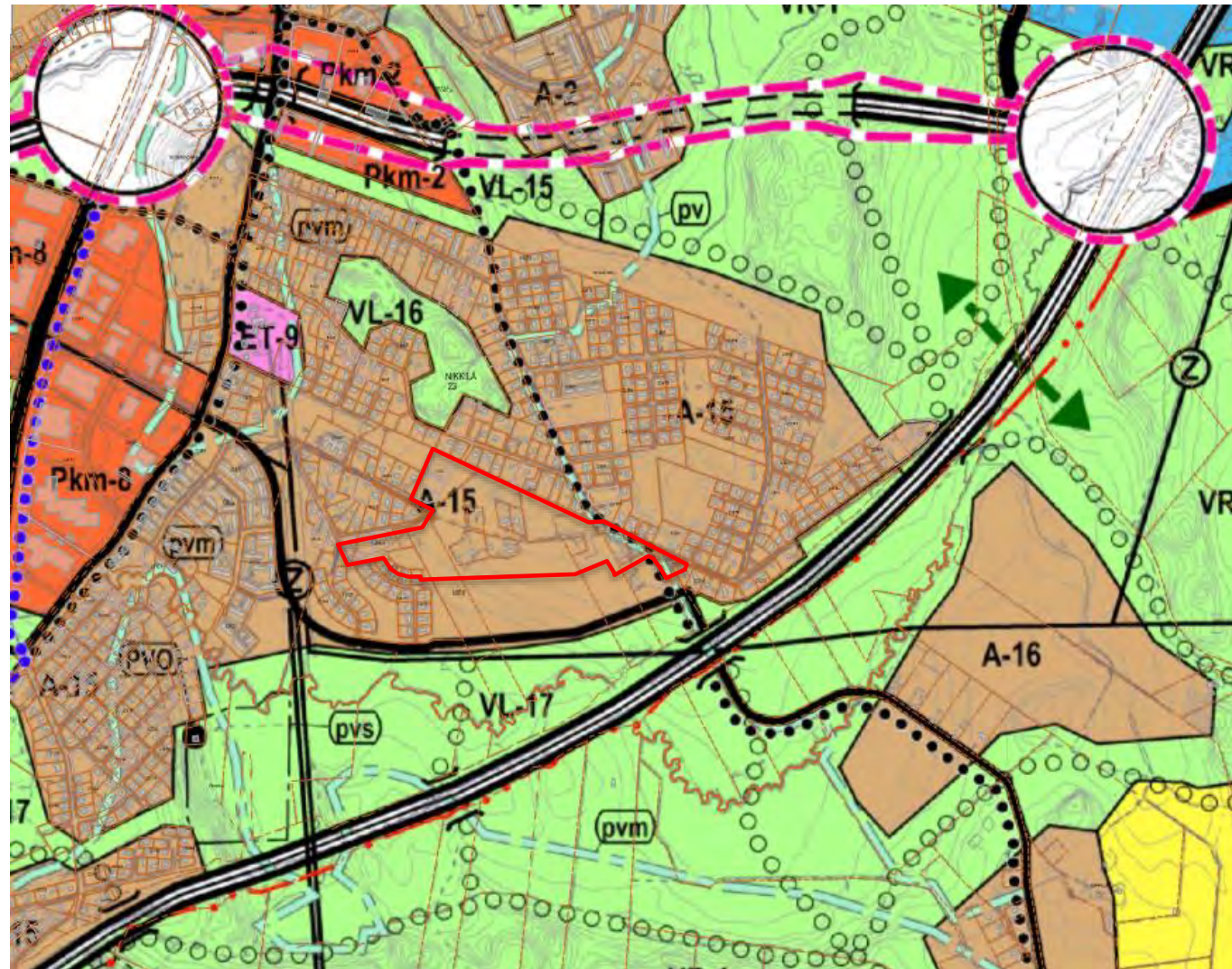
Ve 2

22.11.2017

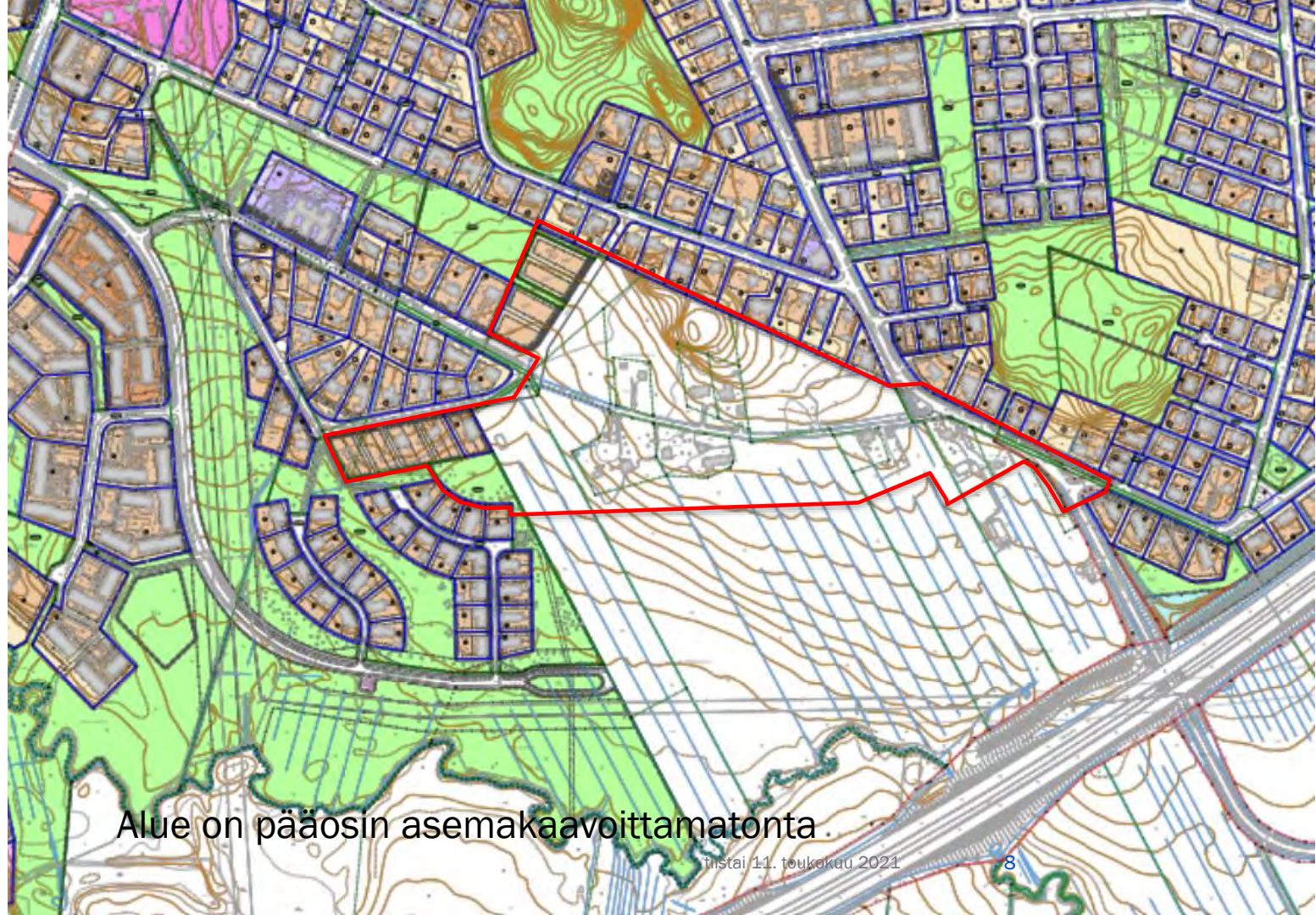
n. 200 asukasta arvioitu nykyiselle
kaavarunkoalueelle aiemmin



Yleiskaava



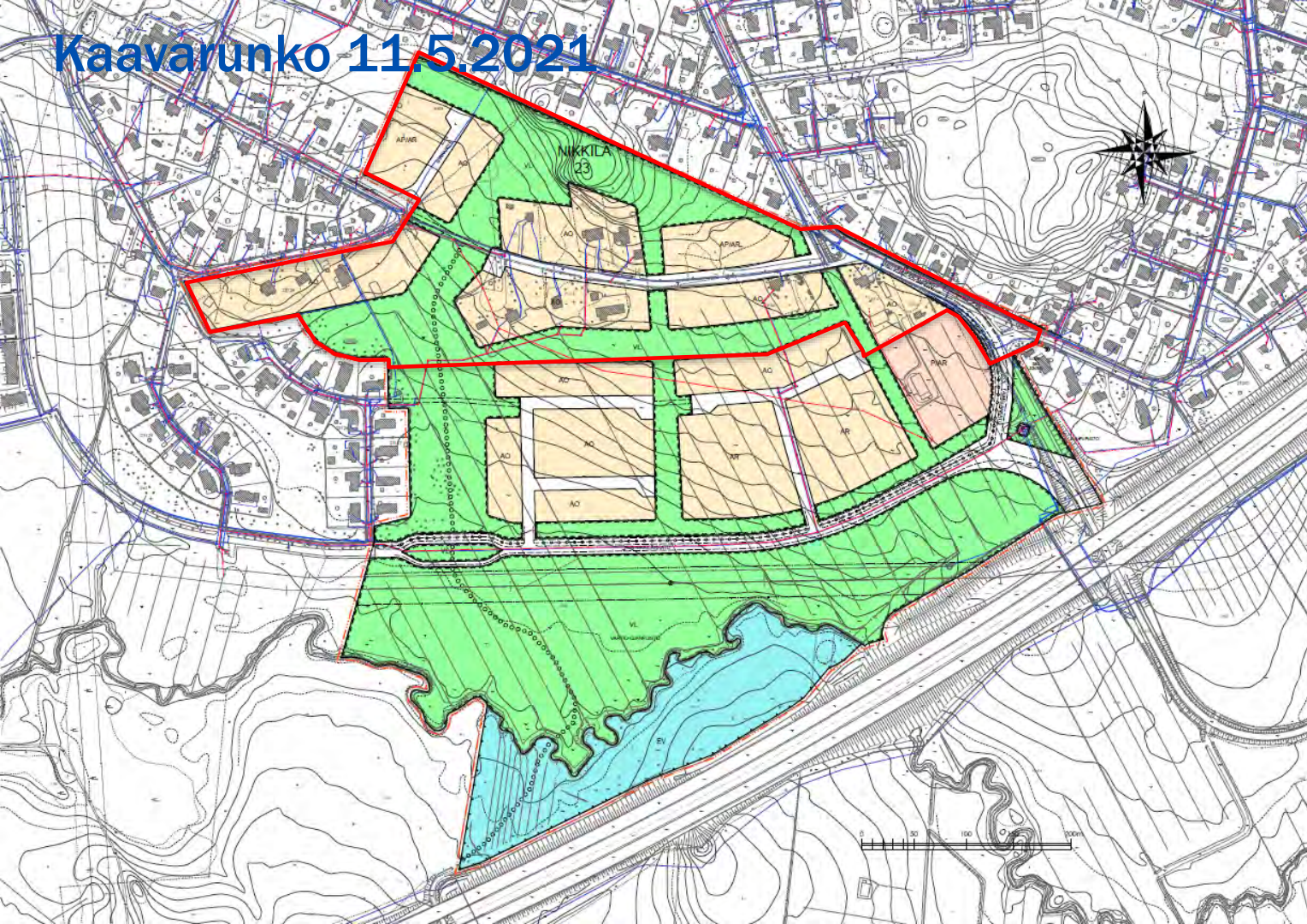
Asemakaava



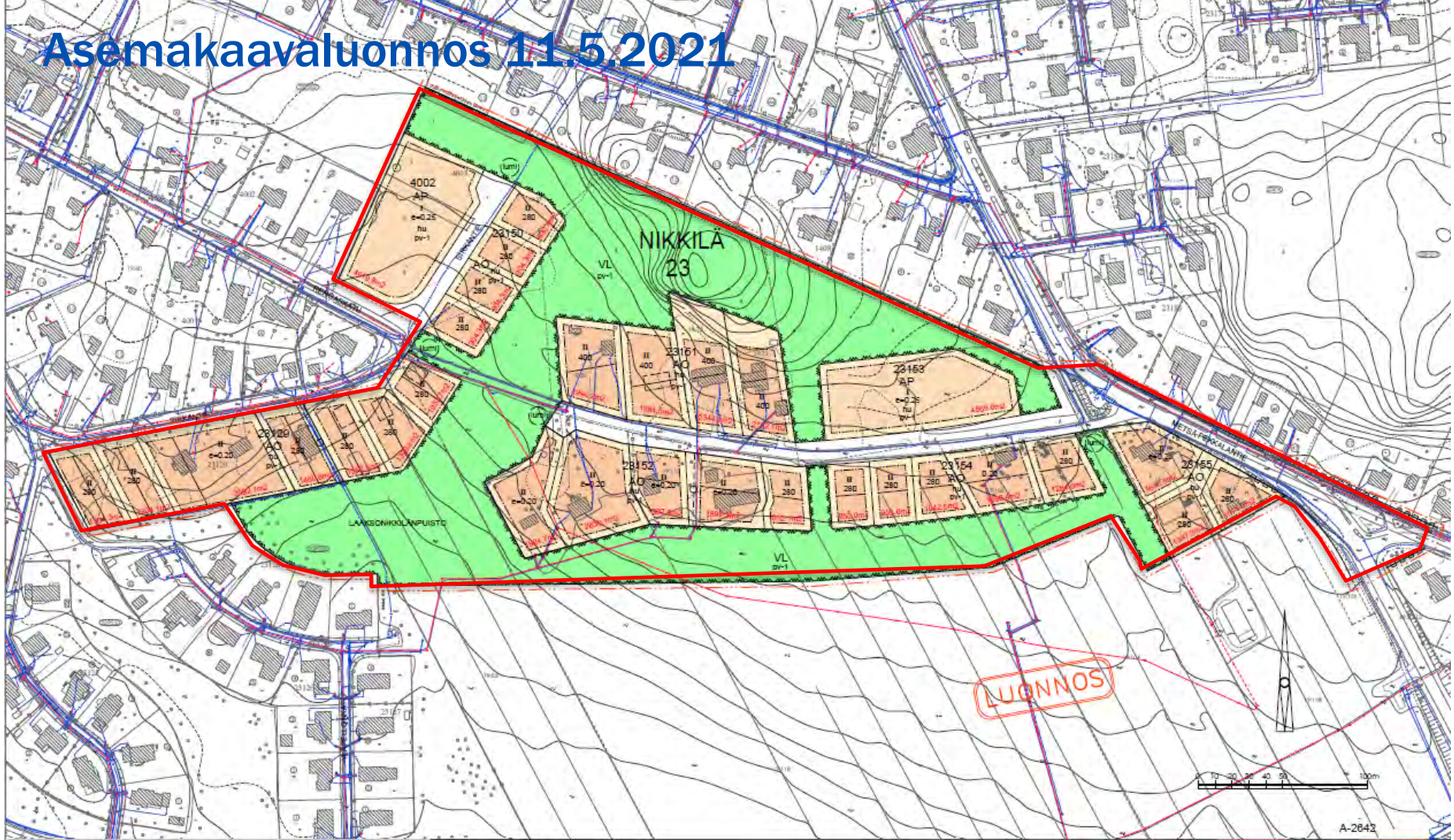
Alue on pääosin asemakaavoittamaton.

tiistai 11. toukokuu 2021

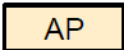
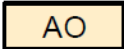
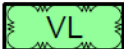



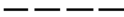

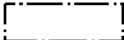
Kaavarunko 11.5.2021

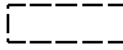
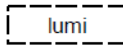
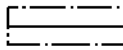

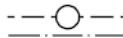



Asemakaava-alue 11.5.2021



LUONNOS

- 1  ASUINPIENTALOJEN TAI RIVITALOJEN KORTTELIALUE.
- 2  ERILLISPIENTALOJEN KORTTELIALUE.
- 3  LÄHVIRKISTYSALUE.
- 4  3 m KAAVA-ALUEEN RAJAN ULKOPUOLELLA OLEVA VIIVA.
- 5  KORTTELIN, KORTTELINOSAN JA ALUEEN RAJA.
- 6  OSA-ALUEEN RAJA.
- 7  OHJEELLINEN ALUEEN TAI OSA-ALUEEN RAJA.
- 8  OHJEELLINEN TONTIN RAJA.
- 9 **23** KAUPUNGINOSAN NUMERO.
- 10 **NIK** KAUPUNGINOSAN NIMI.
- 11 **4002** KORTTELIN NUMERO.
- 12 **RENGASK** KADUN, KATUAUKION, TORIN, PUISTON TAI MUUN YLEISEN ALUEEN NIMI.
- 13 **280** RAKENNUSOIKEUS KERROSALANELIÖMETREINÄ.
- 14 **II** ROOMALAINEN NUMERO OSOITTAA RAKENNUSTEN, RAKENNUKSEN TAI SEN OSAN SUURIMMAN SALLITUN KERROSLUVUN.
- 15 **e=0,20** TEHOKKUUSLUKU ELI KERROSALAN SUHDE TONTIN PINTA-ALAAN.
- 16  RAKENNUSALA.

- 17  OHJEELLINEN RAKENNUKSEN SIJAINTI.
- 18  OHJEELLINEN LUMITILAN ALUE.
- 19  RAKENNUKSEN HARJANSUUNTAA OSOITTAVA VIIVA.
- 20 **hu** TONTIN KUIVATUKSESTA ON LAADITTAVA SUUNNITELMA, JOSTA KÄY ILMI MITEN TONTILLA KERÄÄNTYVÄT HULEVEDET IMEYTETÄÄN JA/TAI OHJATAAN SIIHEN TARKOITUKSEEN ERIKSEEN SUUNNITELTUUN KÄSITTELYPAIKKAAN TAI SADEVESIVIEMÄRIIN.
- 21  KATU.
- 22  MAANALAISTA JOHTOA VARTEN VARATTU ALUEEN OSA. ALUEEN OSALLE EI SAA ISTUTTAA PUITA, EIKÄ SEN MAANPINNAN KORKEUTTA SAA OLEELLISESTI MUUTTAA.
- 23  KATUALUEEN RAJAN OSA, JONKA KOHDALTA EI SAA JÄRJESTÄÄ AJONEUVOLIITTYMÄÄ.
- 24 **pv-1** VEDENHANKINNALLE TÄRKEÄ POHJAVESIALUE. ALUEELLA EI SAA VAARANTAA POHJAVEDEN LAATUA EIKÄ MÄÄRÄÄ. Tämä mitä nykyisin käytetään

ASEMAKAAVAN YHTEYDESSÄ ON TEHTY SITOVA TONTTIJAKO.

Määräykset tarkentuvat myöhemmin
mm. melu, julkisivu jne.

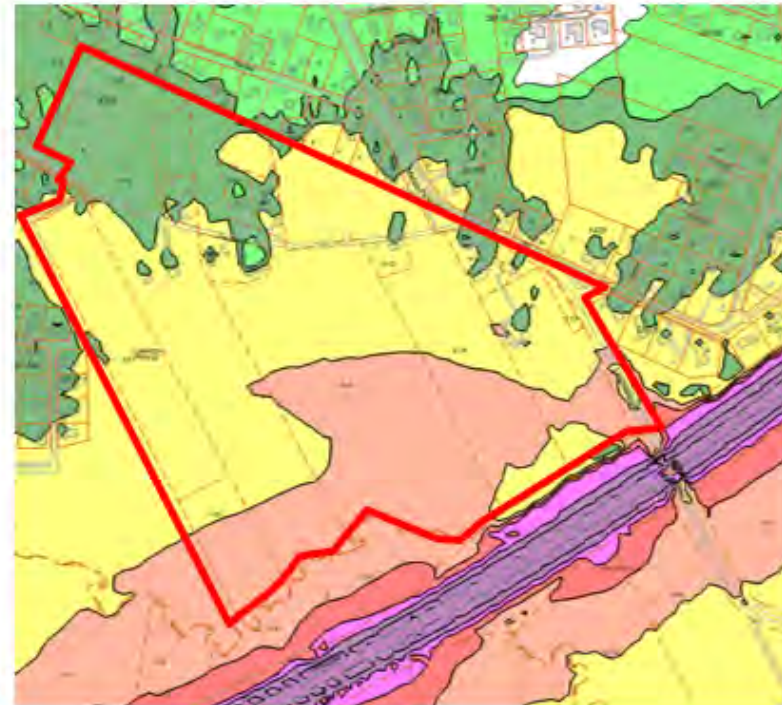
EU-meluselvitys 2012. Tie-, katu-, raideliikenne ja teollisuus

Melutaso ylittää päivällä ulkona uuden asuinalueen ohjearvon ilman uusia melunsuojaustoimenpiteitä. Melutaso on alle 65dBA (oranssi) ohikulkutien lähellä ja kauempana alle 55 dBA (vihreä).

Melutason ohjearvo ulkona uusilla asuinalueilla, oppilaitoksissa päivällä on alle 55 dBA (tumma vihreä).

Sisällä ohjearvo on alle 35 dBA asuinhuone/opeutus- ja kokoontumistila, muut tilat ja keittiö alle 40 dBA päivällä, liike- ja toimistohuoneistot alle 45 dBA.

Normaali ulkoseinärakenne eristää vähintään 25-30 dBA.



Liite 4		Osaraportti 5/5	Mittakaava 1:20 000 (A0)	Laskentakorkeus 2 m maan pinnasta
		Lahden kaupunki Ympäristömeludirektiivin mukainen meluselvitys, kansalliset tunnusluvut Yhteismelu Päiväajan keskiäänitaso LAeq,7-22		
		31.3.2012		

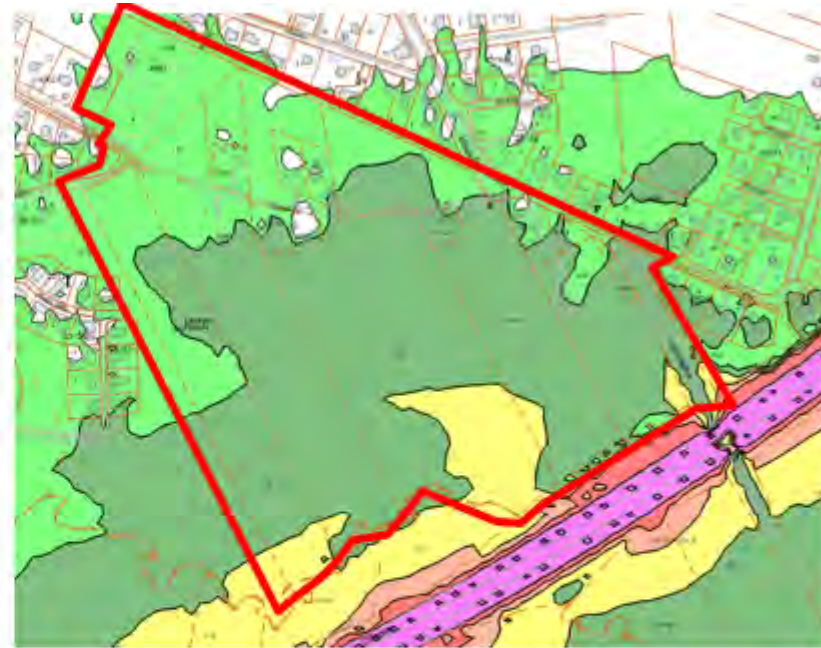
Liikennemelu
päivä



Melutaso ylittää yöllä ulkona uuden asuinalueen ohjearvon koko alueella ilman uusia melunsuojastoimenpiteitä. Melu jää yöllä lähempänä ohikulkutietä alle 60 dB(A) (keltainen, ei meluvallia), meluvallin kohdalla alle 55 dB(A) (vihreä). Kauempana melutaso on alle 50 dB(A) (vaalea vihreä).

Melutason ohjearvo ulkona uusilla asuinalueilla yöllä on alle 45 dB(A) (valkoinen). Sisällä ohjearvo on alle 30 dB(A), muut tilat ja keittiö yöllä alle 35 dB(A). Opetus- ja kokoontumistilat, liike- ja toimistohuoneistot ei rajoitusta.

Normaali ulkoseinärakenne eristää vähintään 25-30 dB(A).

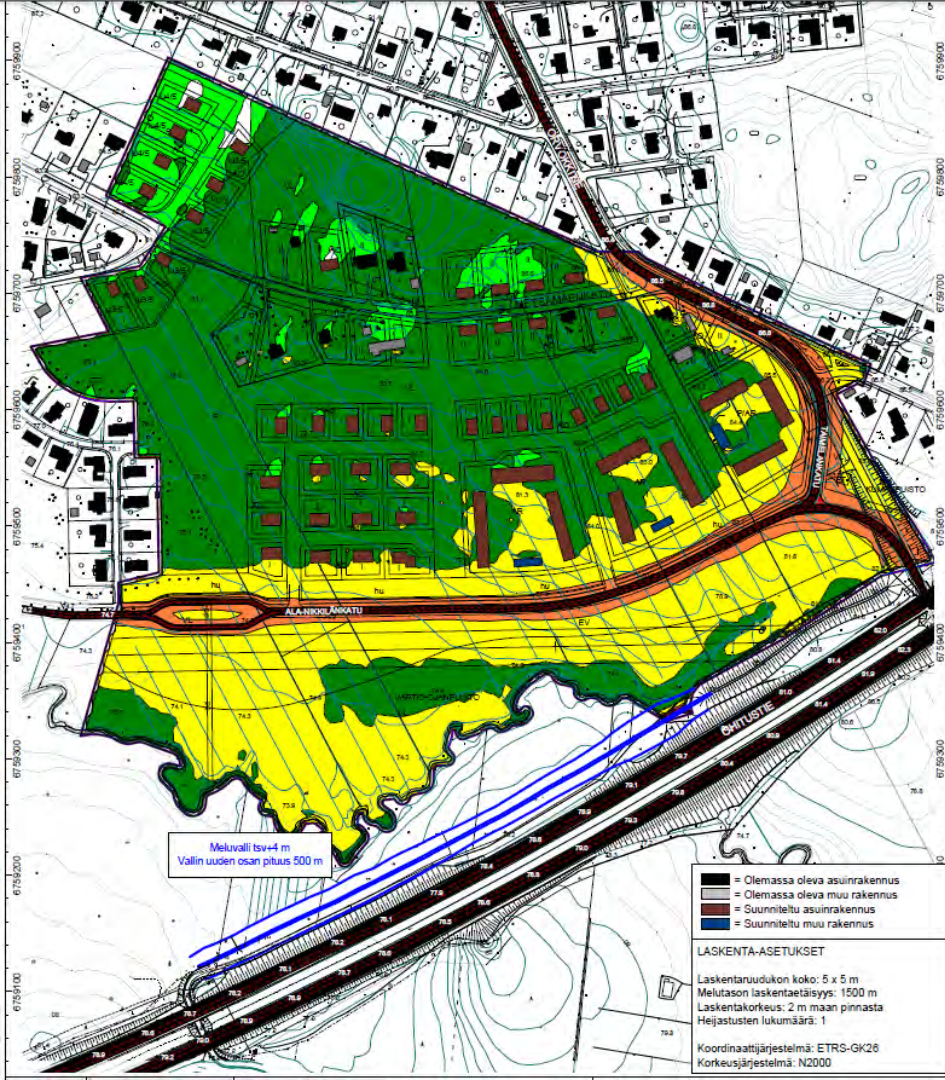


Liikennemelu yö



Liite 5 		Osaraportti 5/5	Mittakaava 1:20 000 (A0)	Laskentakorkeus 2 m maan pinnasta
		Lahden kaupunki Ympäristömeludirektiivin mukainen meluselvitys, kansalliset tunnusluvut Yhteismelu Yöajan keskiäänitaso LAeq,22-7		

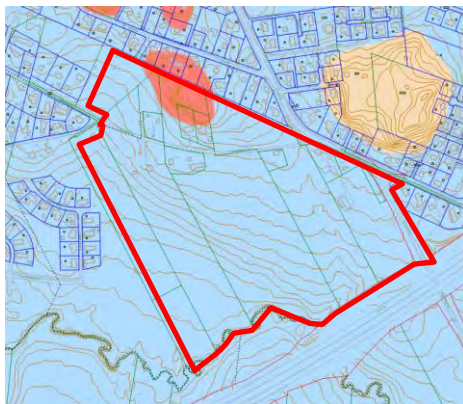
- Meluvalli ohitein varteen tsv +4 - 4,5 m
- Rivitaloilla tilannetta voidaan parantaa rakennusten sijoittelulla, suojaamaan piha-alueita



PÄIVÄ

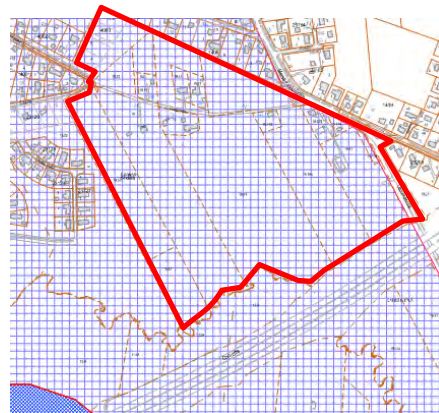


Liite 4.3A		Raportti nro: PR4219-Y01	Mittakaava 1:3000 (A3)
		Tieliikennemeluseelvitys. Asemakaava ja asemakaavan muutos nro A-2642, Nikkilä, Laakso-Nikkilä II, Lahti. Suunniteltu maankäyttö VE2 ja ennustevuoden 2030 liikenne. Ohitustien nykyistä meluvallia on jatkettu. Vallin korkeus tsv+4 m. Tieliikenteen aiheuttama päiväajan keskiäänitaso LAeq7-22.	
		26.6.2017	PROMETHOR



Pohjamaalaji (RT)

- Kalliomaan (Ka)
- Hienoaainesmoreeni (HMr)
- Savi (Sa)



Pohjaviesialueella



Tulva-alue



Lisätietoa

<https://www.lahti.fi/asuminen-ja-ymparisto/kaupunkiympariston-suunnittelu/asetakaavoitus/kaavatyokohteet/nikkila-rengaskatu-metsa-pekkalantie-laakso-nikkila-ii/>

Marja Mustakallio

050 387 8708

marja.mustakallio@lahti.fi



LAHTI