

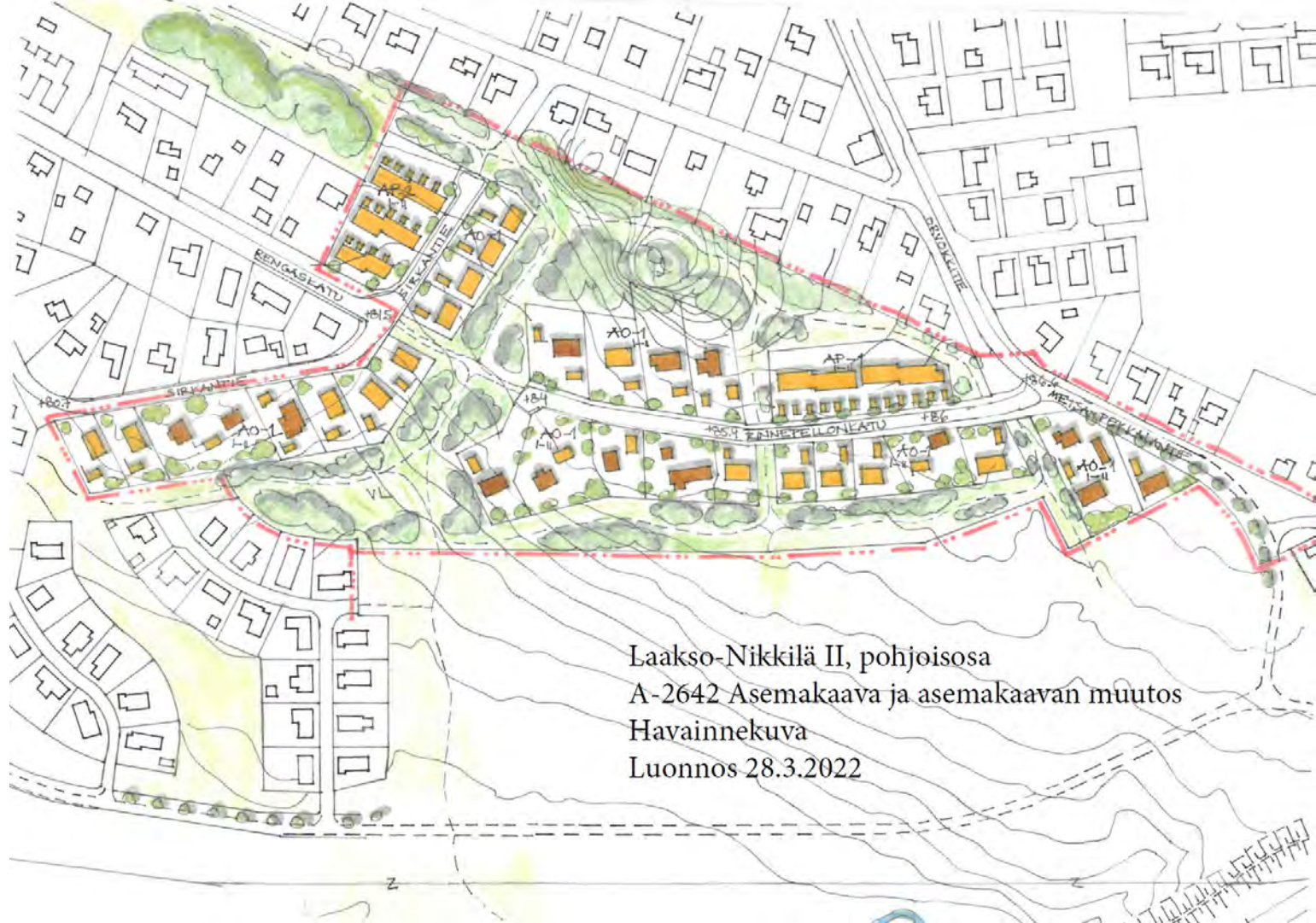
Laakso-Nikkilä II, pohjoisosa A-2642 luonnosvaiheen kuuleminen

Marja Mustakallio kaavoitusarkkitehti 050 3878708
marja.mustakallio@lahti.fi



Yleisötilaisuus, Nikkilän asukas- ja omakotiyhdistys 27.4.2022
luonnosvaiheen kuuleminen

LAHTI



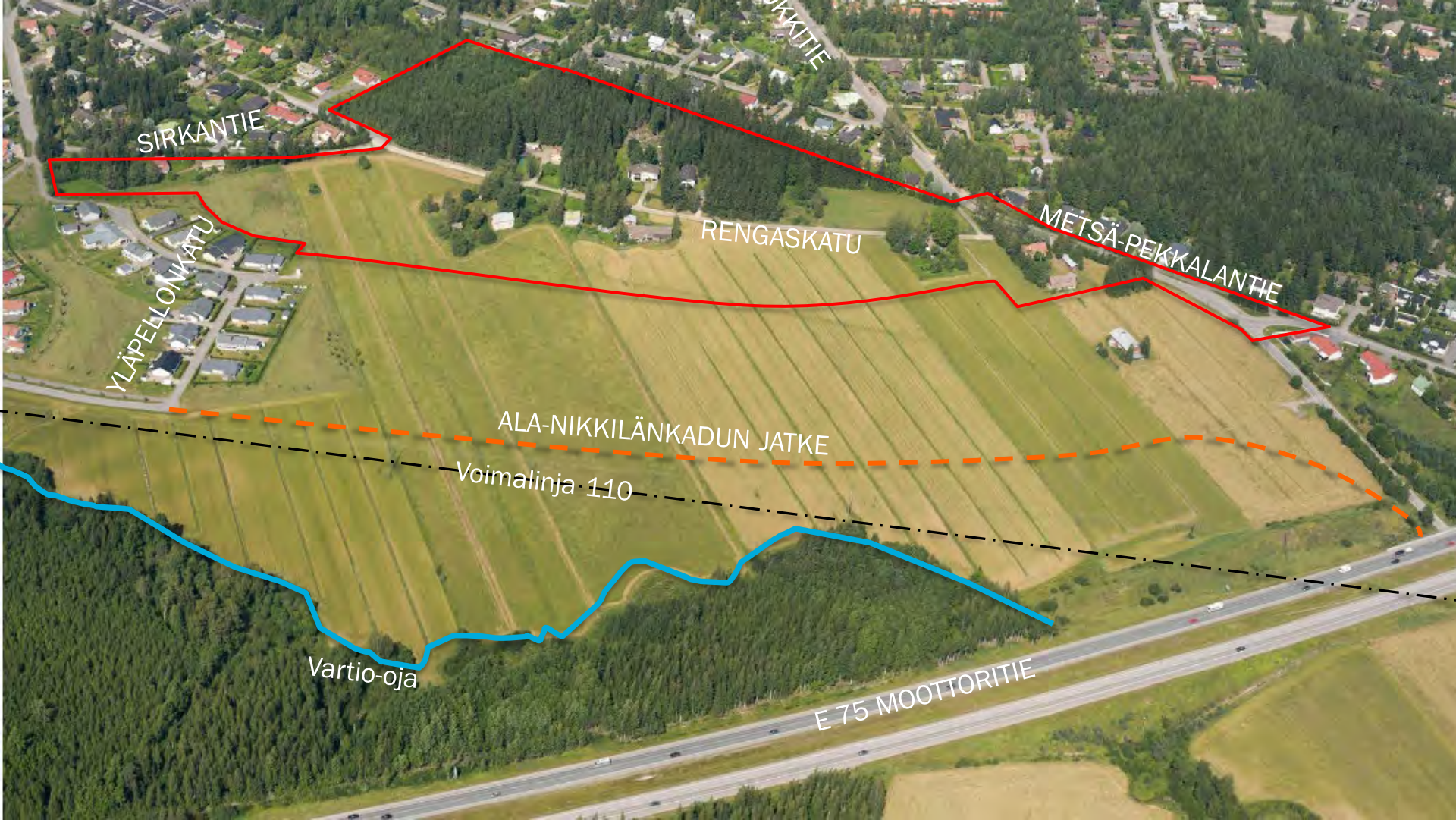
Laakso-Nikkilä II, pohjoisosa
A-2642 Asemakaava ja asemakaavan muutos
Havainnekuva
Luonnos 28.3.2022



Laakso-Nikkilä II, pohjoisosa

Keskustasta 5 km





SIRKANTIE

NIKKILÄNKATU

YLAPELLONKATU

RENGASKATU

METSÄ-PEKKALANTIE

ALA-NIKKILÄNKADUN JATKE

Voimalinja 110

Vartio-oja

E 75 MOOTTORITIE

Kaava-alueen rajausta on muuttunut

OAS

- Luonnoksia ja meluvalliselvityksiä
- Kaava-alueen rajausta on pienennetty
- Meluselvitys luonnoksen pohjalta

15.5.2017

2017-

2021

10/2021



LUONNOSVAIHEEN KUULEMINEN

19.4.-3.5.2022

EHDOTUSVAIHE

- Kaavaehdotus lautakunnan käsittelyyn
- Nähtäville

5-6/2022

6-8/2022

HYVÄKSYMISVAIHE

- Kh, kv

9/2022

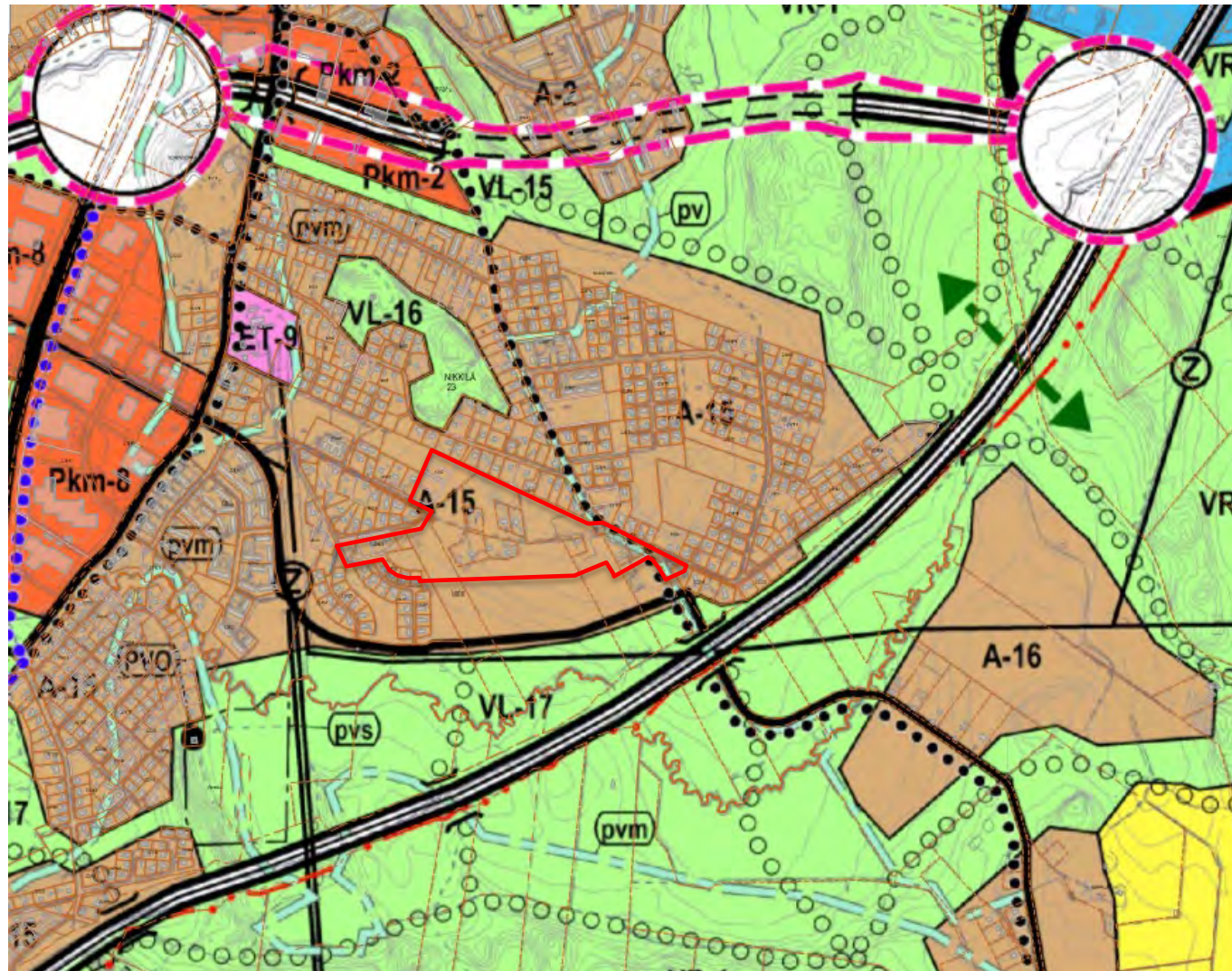
VOIMAANTULO

- Ellei valituksia

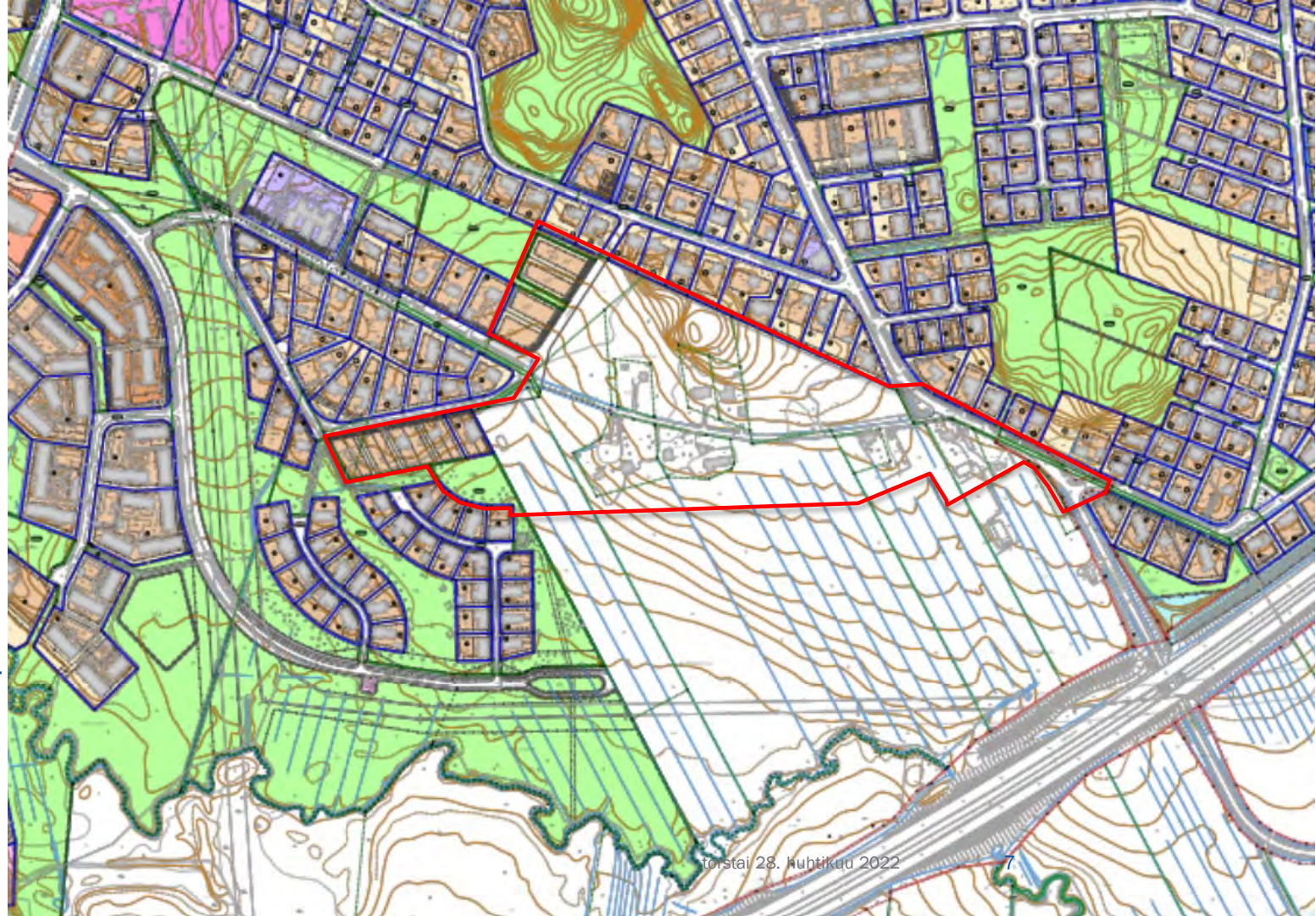
11/2022



Yleiskaava



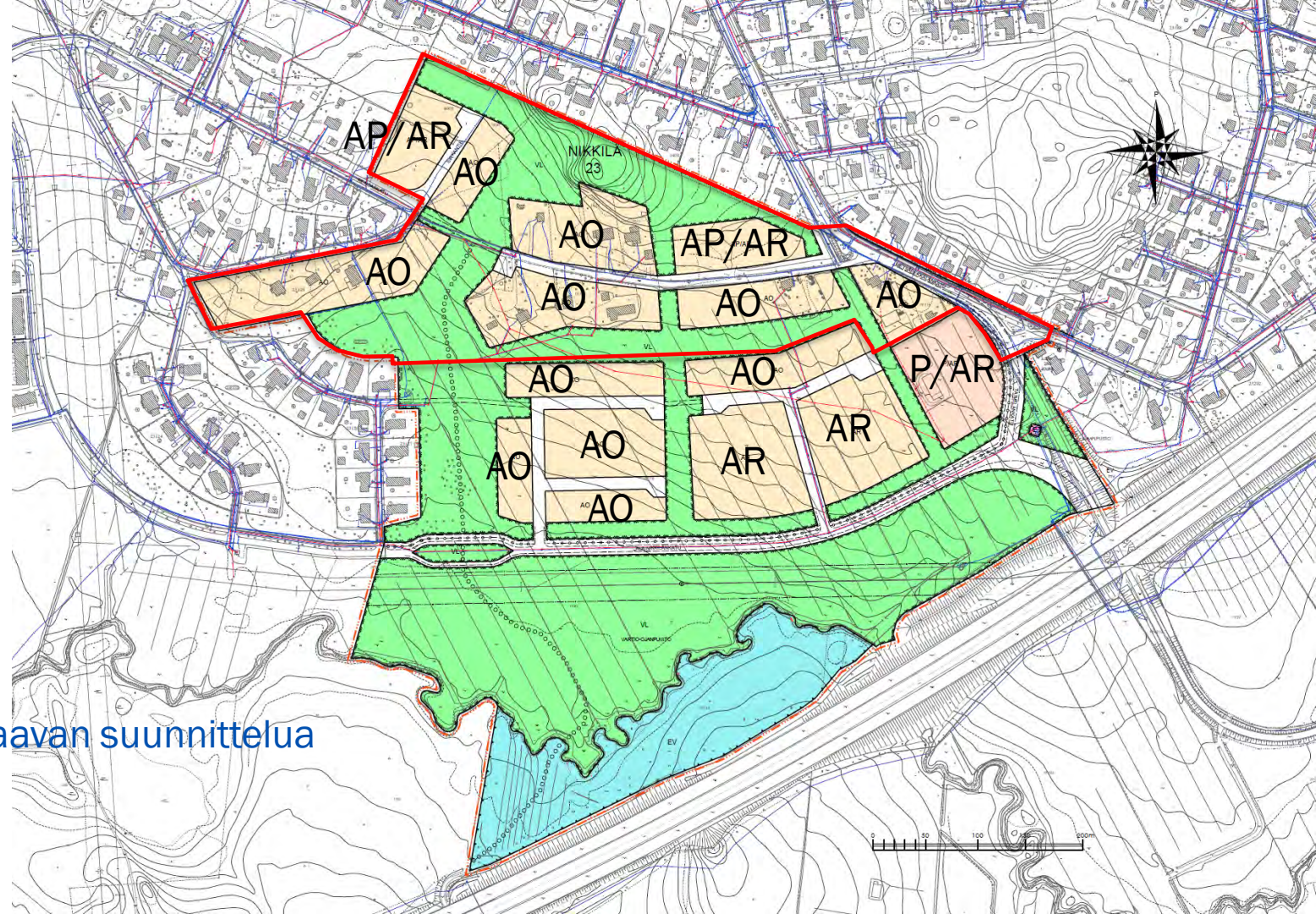
Asemakaava



Pääosin
asemakaavoitta-
matonta



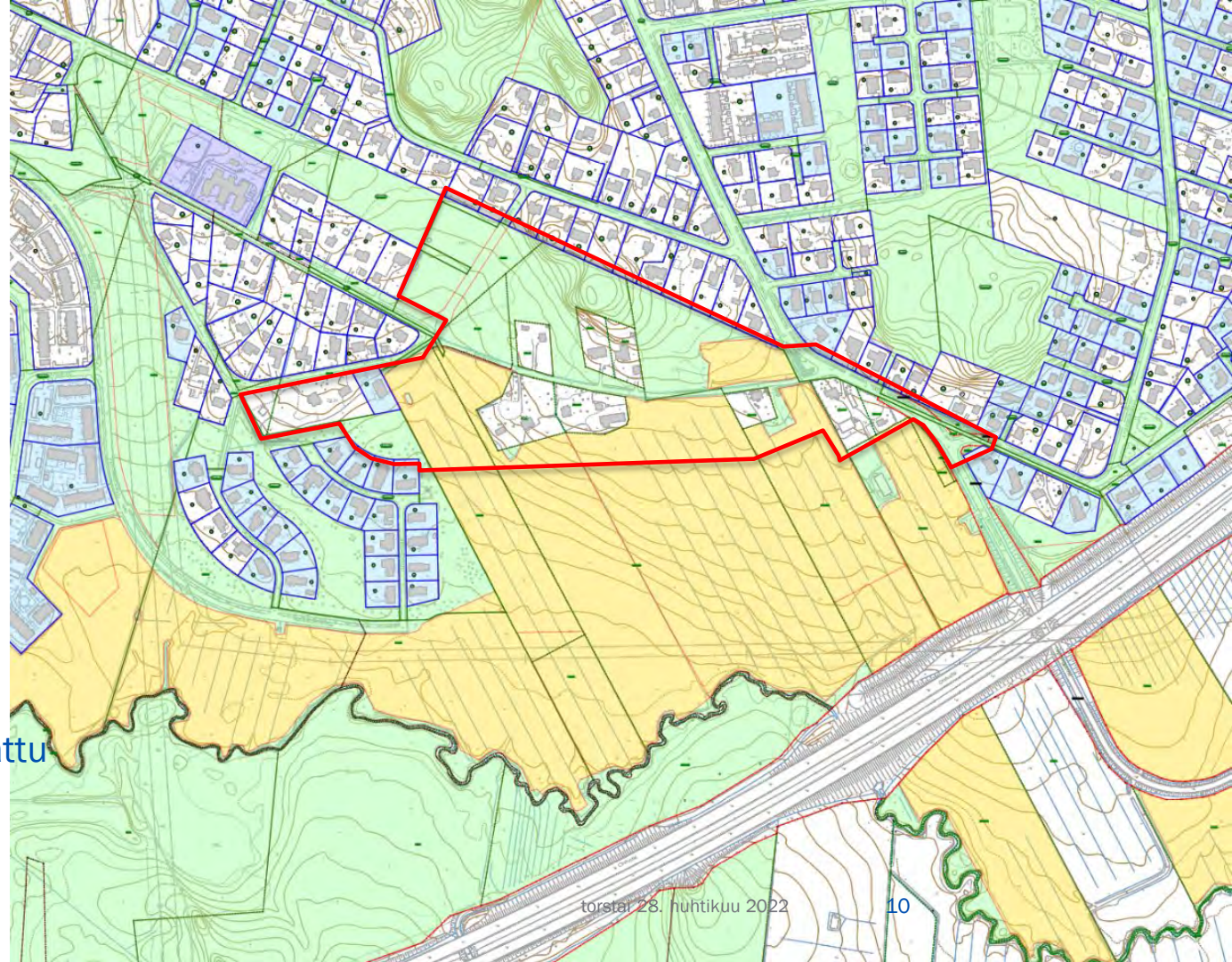
Kaavarunko
11.5.2021



Ohjeellinen
ohjaa asemakaavan suunnittelua
jatkossa



Maanomistus

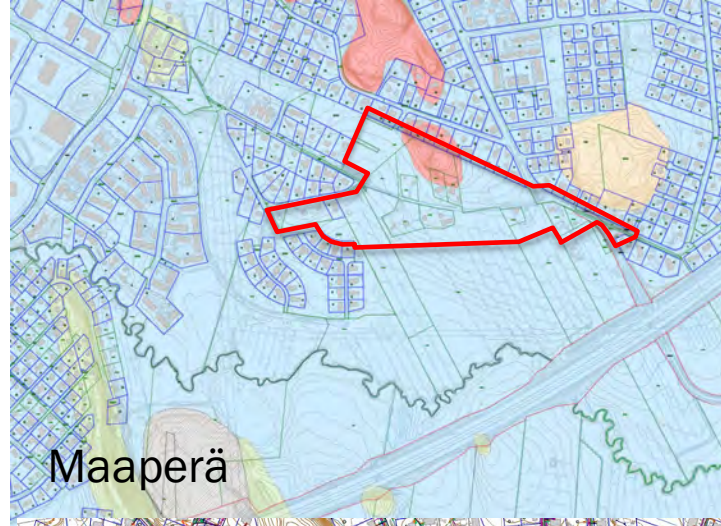
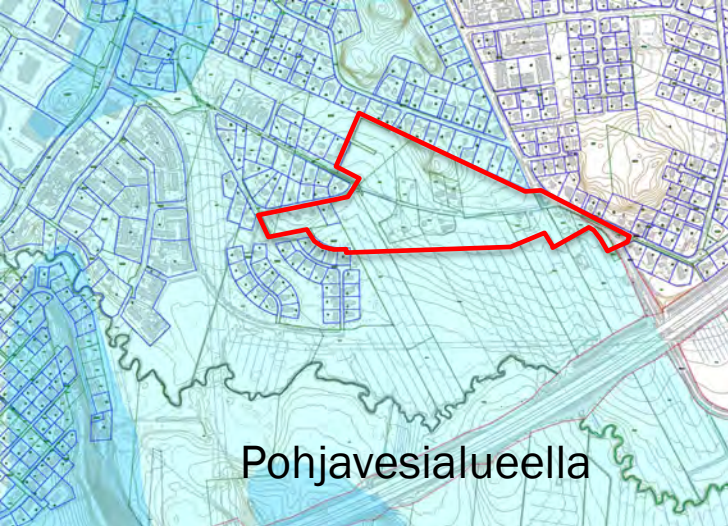


Valkoinen yksityinen

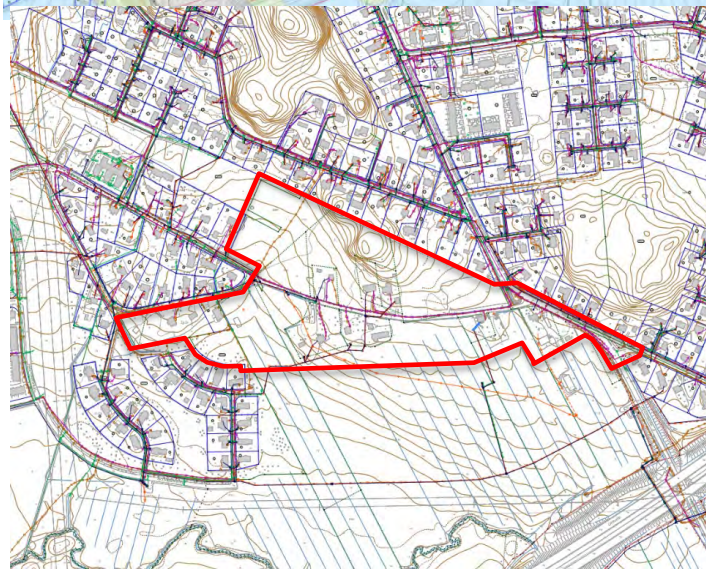
Vihreä kaupunki

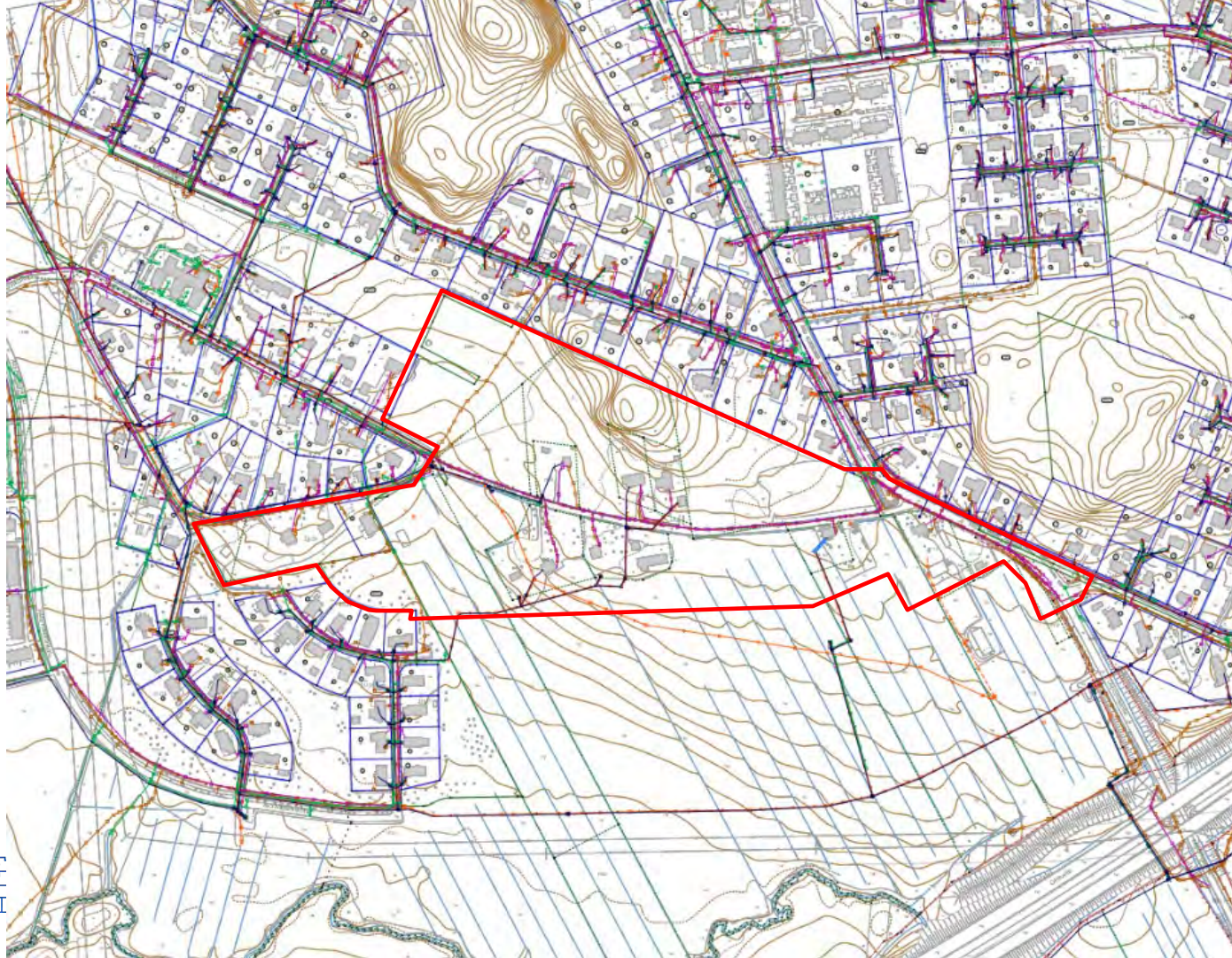
Keltainen kaupunki, vuokrattu





- Pohjamaalaji (RT)**
- Kalliomaa (Ka)
 - Hienoainesmoreeni (HMr)
 - Savi (Sa)

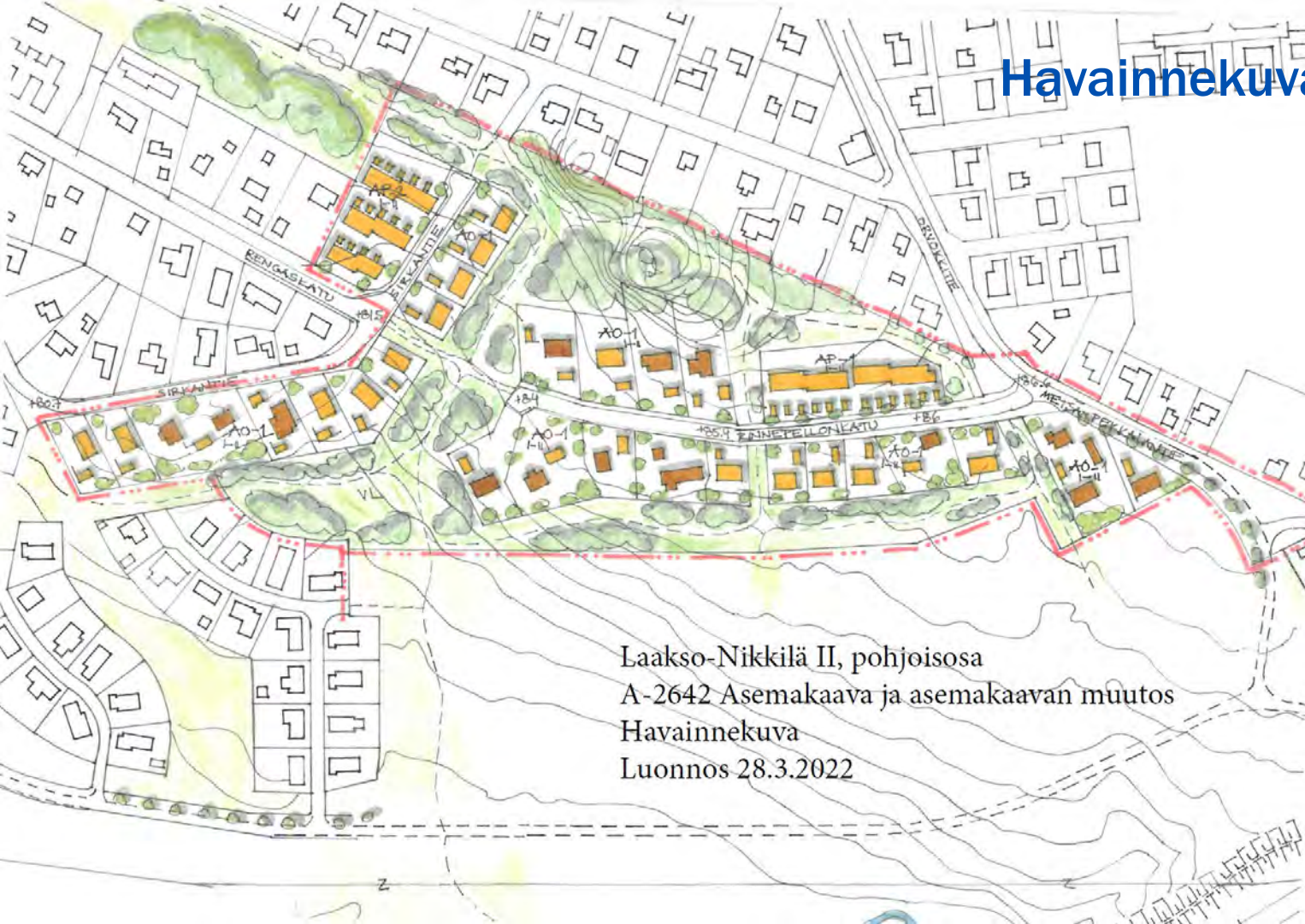




Verkostot



Havainnekuva 28.3.2022



Laakso-Nikkilä II, pohjoisosa
A-2642 Asemakaava ja asemakaavan muutos
Havainnekuva
Luonnos 28.3.2022

Asemakaavaluonnos 28.3.2022

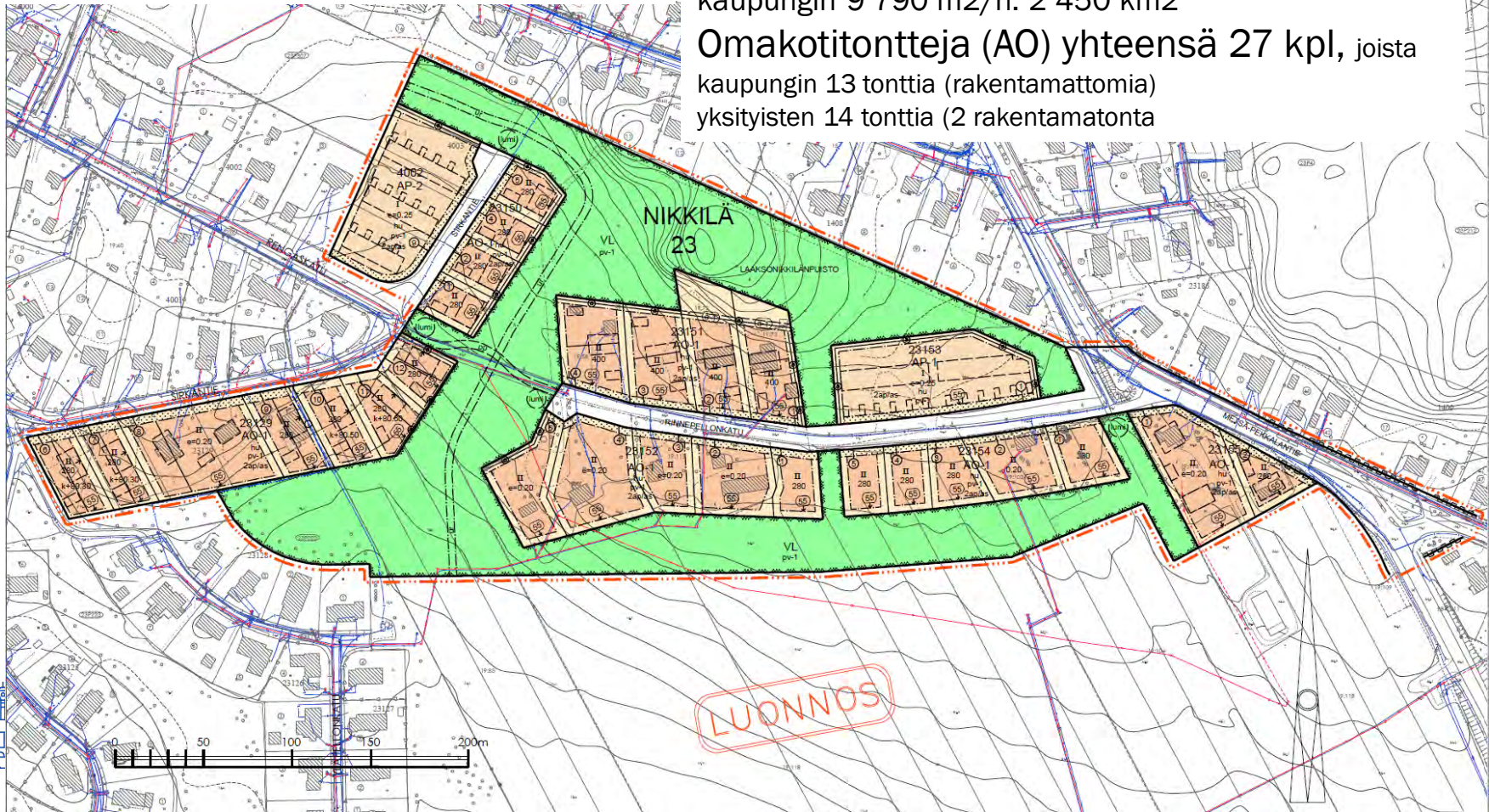
Rivitalo/asuinpientalotonttia (AP) 2 kpl

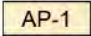
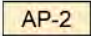





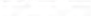
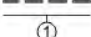
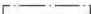

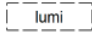

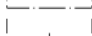
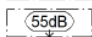


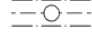
kaupungin 9 790 m²/n. 2 450 km²

Omakotitontteja (AO) yhteensä 27 kpl, joista

kaupungin 13 tonttia (rakentamattomia)

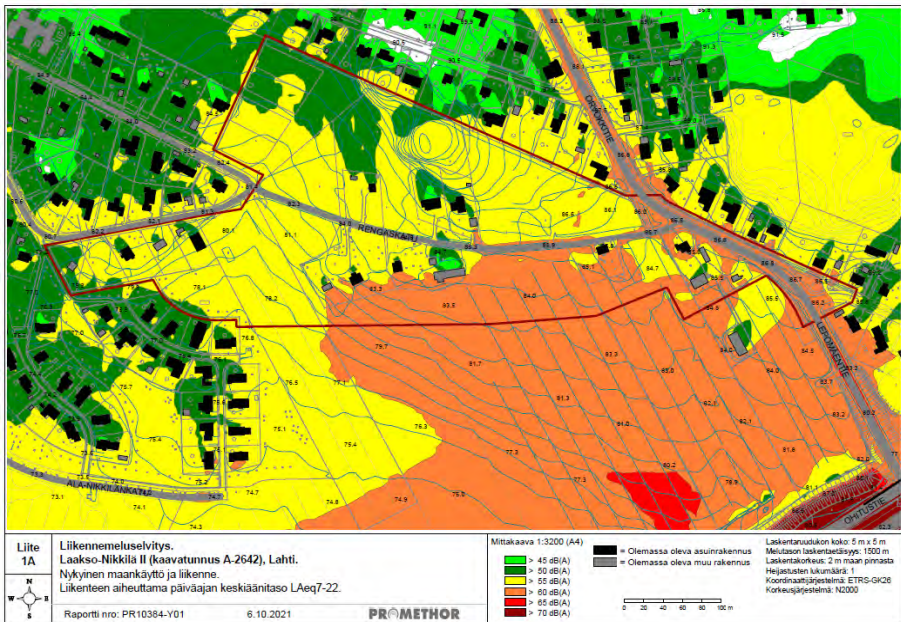
yksityisten 14 tonttia (2 rakentamatonta)



| Nro | Merkintä | Määräys |
|-----|---|---|
| 1 | | ASEMAKAAVAMERKINNÄT JA -MÄÄRÄYKSET |
| 2 |  | ASUINPIENTALOJEN TAI RIVITALOJEN KORTTELIALUE. OLESKELUALUEET NÄIDEN KORTTELIIEN OSALTA SUOSITELLAAN SIOJITETTAVAN RAKENNUSMASSAN SUOJAN PUOLELLE (POHJOISPUOLELLE) |
| 3 |  | ASUINPIENTALOJEN TAI RIVITALOJEN KORTTELIALUE. |
| 4 |  | ERILLISPIENTALOJEN KORTTELIALUE. OLESKELUALUEET SUOSITELLAAN SIOJITETTAVAN RAKENNUSMASSAN SUOJAN PUOLELLE VALTATIEEN LIIKENNEMELUJA VASTAAN MIKÄLI OLESKELUALUEITA SIOJITETAAN MUUALLE, TULEE OLESKELUALUE SUOJATA TALOUSRAKENNUKSEN/RAKENNUSTEN SEKÄ NIITÄ MAHDOLLISESTI YHDISTÄVIEN AITOJEN TAI LASITETTUIJEN TERASSIEN AVULLA. |
| 5 |  | LÄHIVIRKISTYSALUE. |
| 6 |  | 3 m KAAVA-ALUEEN RAJAN ULKOPUOLELLA OLEVA VIIVA. |
| 7 |  | KORTTELIN, KORTTELINOSAN JA ALUEEN RAJA. |
| 8 |  | OSA-ALUEEN RAJA. |
| 9 |  | OHJEELLINEN ALUEEN TAI OSA-ALUEEN RAJA. |
| 10 |  | SITOVAN TONTTIIAJON MUKAISEN TONTIN RAJA JA NUMERO. |
| 11 | 23 | KAUPUNGINOSAN NUMERO. |
| 12 | NIK | KAUPUNGINOSAN NIMI. |
| 13 | 4002 | KORTTELIN NUMERO. |
| 14 | RENGASK | KADUN, KATUAUKION, TORIN, PUISTON TAI MUUN YLEISEN ALUEEN NIMI. |
| 15 | 280 | RAKENNUSOIKEUS KERROSALANELIOMETREINÄ. |
| 16 | II | ROOMALAINEN NUMERO OSOITTA A RAKENNUSTEN, RAKENNUKSEN TAI SEN OSAN SUURIMMAN SALLITUN KERROSLUVUN. |
| 17 | e=0.20 | TEHOKUUSLUKU ELI KERROSALAN SUHDE TONTIN PINTA-ALAAN. |
| 18 | k +80.30 | ALIMMAN SALLITUN VIEMÄRÖITÄVÄN LATTIAPINNAN LIKIMÄÄRÄINEN KORKEUSASEMA. |
| 19 |  | RAKENNUSALA. |
| 20 |  | OHJEELLINEN RAKENNUKSEN SIJAINTI. |
| 21 |  | OHJEELLINEN LUMITILAN ALUE. |
| 22 |  | RAKENNUKSEN HARJANSUUNTAA OSOITTAVA VIIVA. |
| 23 |  | NUOLI OSOITTA A RAKENNUSALAN SIVUN, JOHON RAKENNUS ON RAKENNETTAVA KIINNI. |
| 24 |  | RAKENNUSALA, JOLLA OSAN OLESKELUPIHASTA SAA ERISTÄÄ RAKENNUSTEN VÄLEJÄ TÄYDENTÄVÄLLÄ MELUSEINÄLLÄ. MELUSEINÄ SAA OLLA ENINTÄÄN 2.5 m KORKEA. TARVITTAESSA MELUERISTYSTÄ SAADAAN TÄYDENTÄÄ LASIKATTEELLA JA -SEINÄLLÄ KUITENKIN NIIN, ETTEI PIHATILASTA SAA MUODOSTUA HUONETTA. |
| 25 |  | ISTUTETTAVA ALUEEN OSA. |
| 26 | hu | TONTIN KUIVATUKSESTA ON LAADITTAVA SUUNNITELMA, JOSTA KÄY ILMI MITEN TONTILLA KERÄÄNTYVÄT HULEVEDET IMEYTETÄÄN JA/TAI OHJATAAN SIIHEN TARKOITUKSEEN ERIKSEEN SUUNNITELTUUN KÄSITTELYPAIKKAAN TAI SADEVESIVIEMÄRIIN. |
| 27 |  | KATU. |
| 28 | pp | OHJEELLINEN YLEISELLE JALANKULULLE JA PYÖRÄILYLLE VARATTU ALUEEN OSA. |
| 29 | ur | SITOVA ULKOILUREITTI, JONKA SIJAINTI ON OHJEELLINEN. |
| 30 | @ | AVO-OJAA VARTEN VARATTU ALUEEN OSA. |
| 31 | (A) | AVO-OJAA VARTEN VARATTU ALUEEN OSA, JONKA SIJAINTI ON OHJEELLINEN. |
| 32 |  | MAANALAISTA JOHTOA VARTEN VARATTU ALUEEN OSA. ALUEEN OSALLE EI SAA ISTUTTAA PUITA, EIKÄ SEN MAANPINNAN KORKEUTTA SAA OLEELLISESTI MUUTTAA. |
| 33 | ##### | KATUALUEEN RAJAN OSA, JONKA KOHDALTA EI SAA JÄRJESTÄÄ AJONEUVOLIITTYMÄÄ. |
| 34 | 2ap/as | MERKINTÄ OSOITTA A, KUINKA MONTA AUTOPAIKKAA ASUNTOA KOHTI ON RAKENNETTAVA. |
| 35 | pv-1 | VEDENHANKINNALLE TÄRKEÄ POHJAVESIALUE. ALUEELLA EI SAA VAARANTAA POHJAVEDEN LAATUA EIKÄ MÄÄRÄÄ. |
| 36 | | ASEMAKAAVAN YHTEYDESSÄ ON TEHTY SITOVA TONTTIIAKO. |

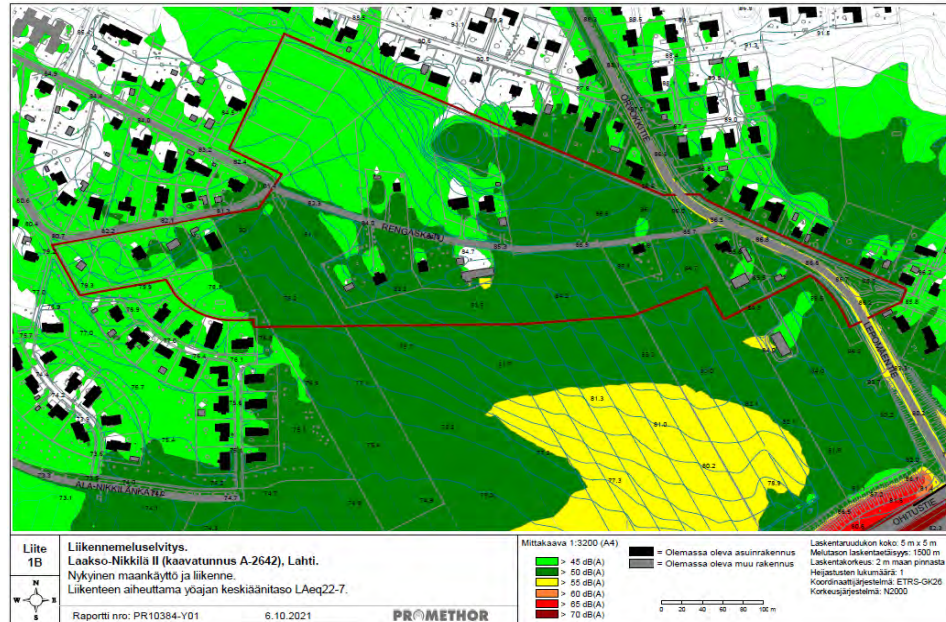
2(2)

Liikennemelu päivä 2021



Melutason ohjearvo ulkona päivällä vanhoilla asuinalueilla on alle 55 dB(A) (vihreät alueet).

Liikennemelu päivä 2021



Melutason ohjearvo ulkona yöllä vanhoilla asuinalueilla on alle 50 dB(A) (vaalean vihreät alueet).

Liikennemelu päivä ennustevuosi 2030



Liite
3A



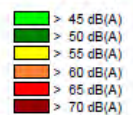
Liikennemeluselvitys.
Laakso-Nikkilä II (kaavatunnus A-2642), Lahti.
Suunniteltu maankäyttö ja ennustevuoden 2030 liikenne.
Liikenteen aiheuttama päiväajan keskiäänitaso LAeq7-22.

Raportti nro: PR10384-Y01

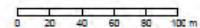
6.10.2021

PROMETHOR

Mittakaava 1:3200 (A4)

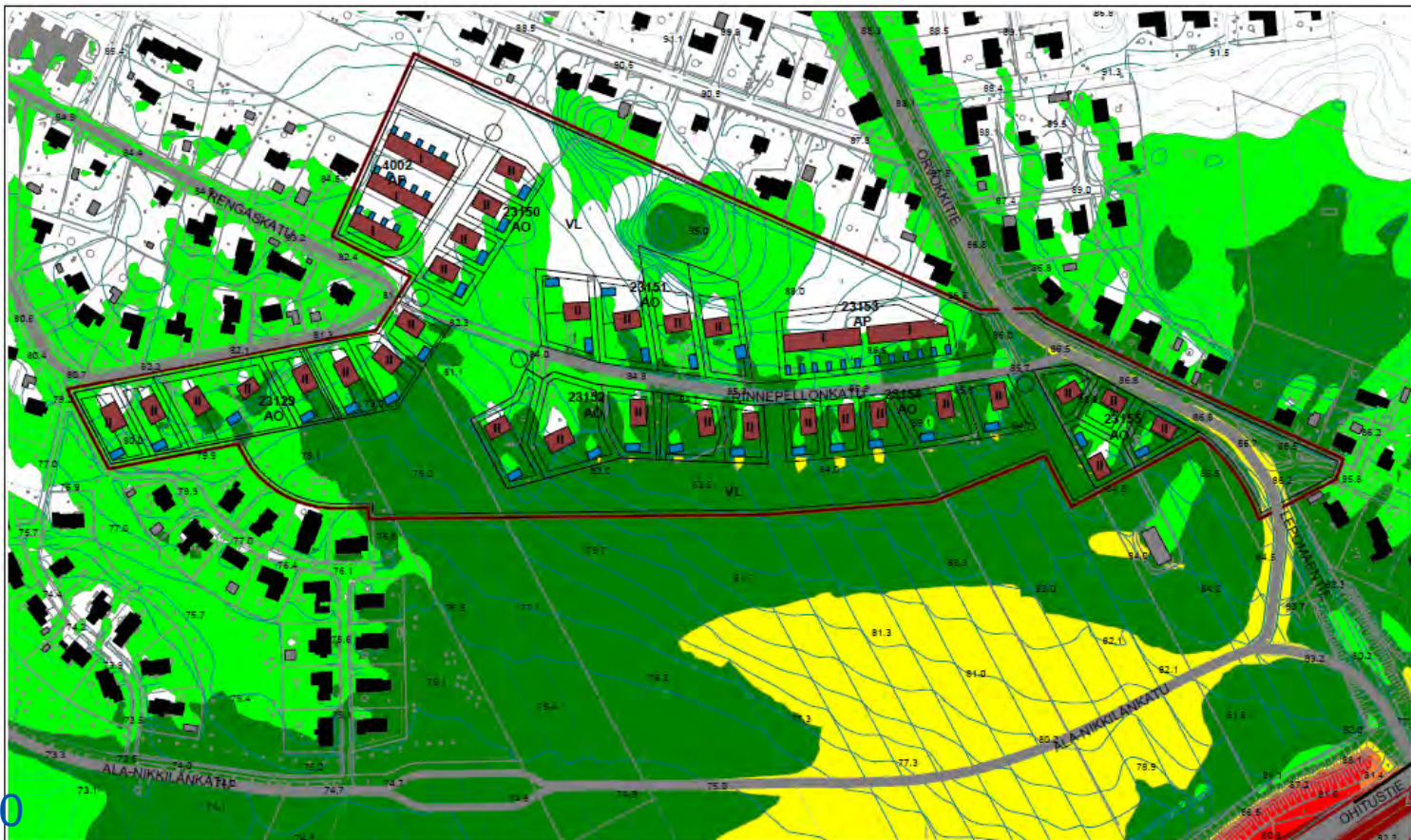


- = Suunniteltu asuinrakennus
- = Suunniteltu muu rakennus
- = Olemassa oleva asuinrakennus
- = Olemassa oleva muu rakennus



Laskentaruudun koko: 5 m x 5 m
Melutason laskentaetäisyys: 1500 m
Laskentakorkeus: 2 m maan pinnasta
Heijastusten lukumäärä: 1
Koordinaattijärjestelmä: ETRS-GK26
Korkeusjärjestelmä: N2000

Liikennemelu yö ennustevuosi 2030



Liite
3B



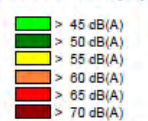
Liikennemeluselvitys.
Laakso-Nikkilä II (kaavatus A-2642), Lahti.
Suunniteltu maankäyttö ja ennustevuoden 2030 liikenne.
Liikenteen aiheuttama yöajan keskiäänitaso LAeq22-7.

Raportti nro: PR10384-Y01

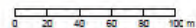
6.10.2021

PROMETHOR

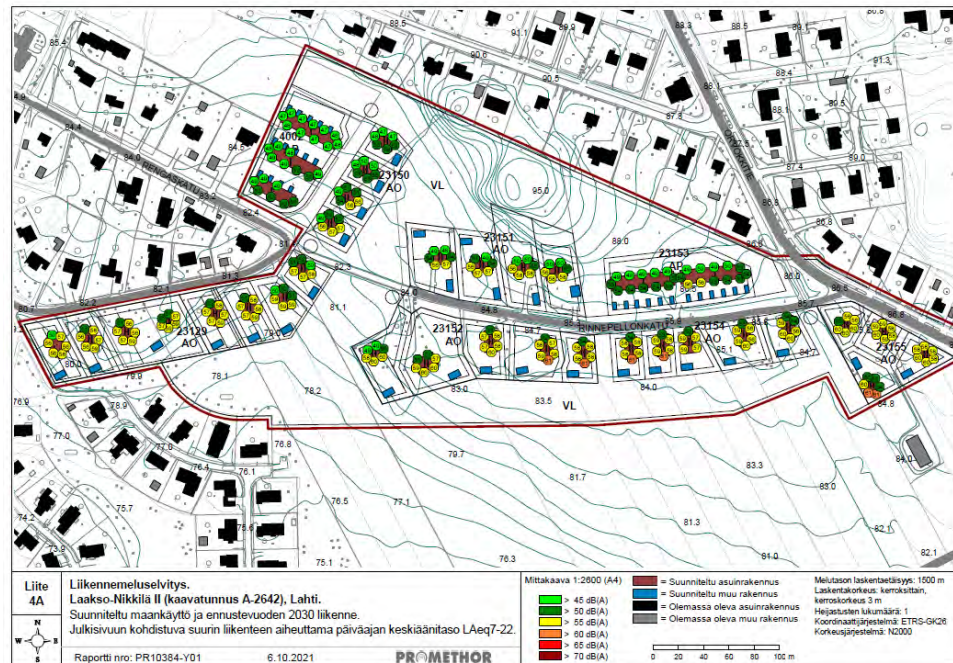
Mittakaava 1:3200 (A4)



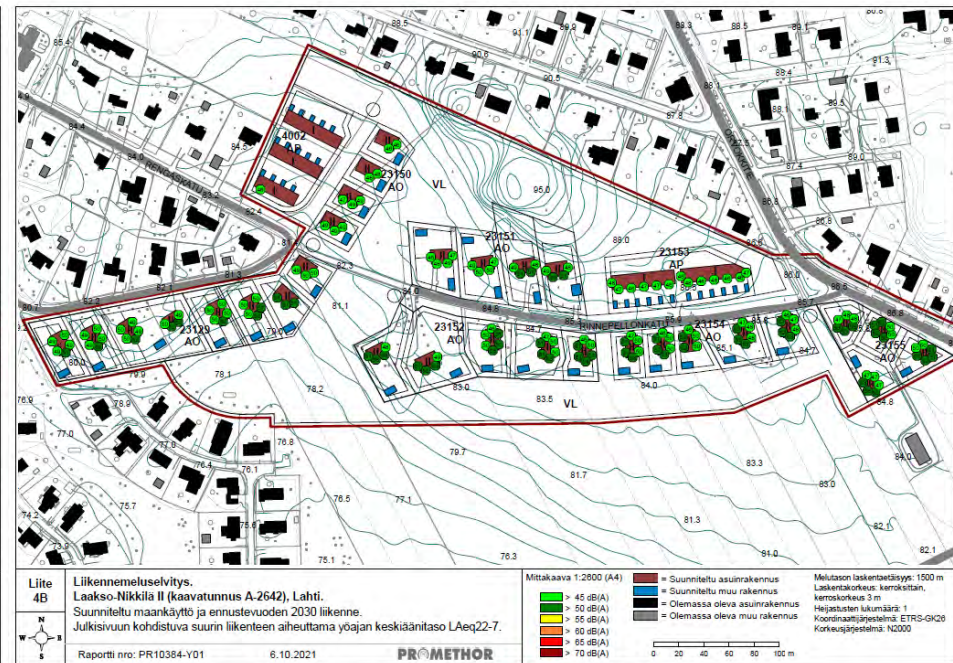
- = Suunniteltu asuinrakennus
- = Suunniteltu muu rakennus
- = Olemassa oleva asuinrakennus
- = Olemassa oleva muu rakennus



Laskentaruudun koko: 5 m x 5 m
Melutason laskentaetäisyys: 1500 m
Laskentakorkeus: 2 m maan pinnasta
Heijastusten lukumäärä: 1
Koordinaattijärjestelmä: ETRS-GK28
Korkeusjärjestelmä: N2000



Rakennusten julkisivuihin kohdistuva liikennemelun aiheuttama päiväajan keskiäänitaso.



Rakennusten julkisivuihin kohdistuva liikennemelun aiheuttama yöajan keskiäänitaso.

Lisätietoa

<https://www.lahti.fi/asuminen-ja-ymparisto/kaupunkiympariston-suunnittelu/asemakaavoitus/kaavatyokohteet/nikkila-rengaskatu-metsa-pekkalantie-laakso-nikkila-ii/>

Marja Mustakallio

050 387 8708

marja.mustakallio@lahti.fi



LAHTI

Laakso-Nikkilä II asemakaavainfo

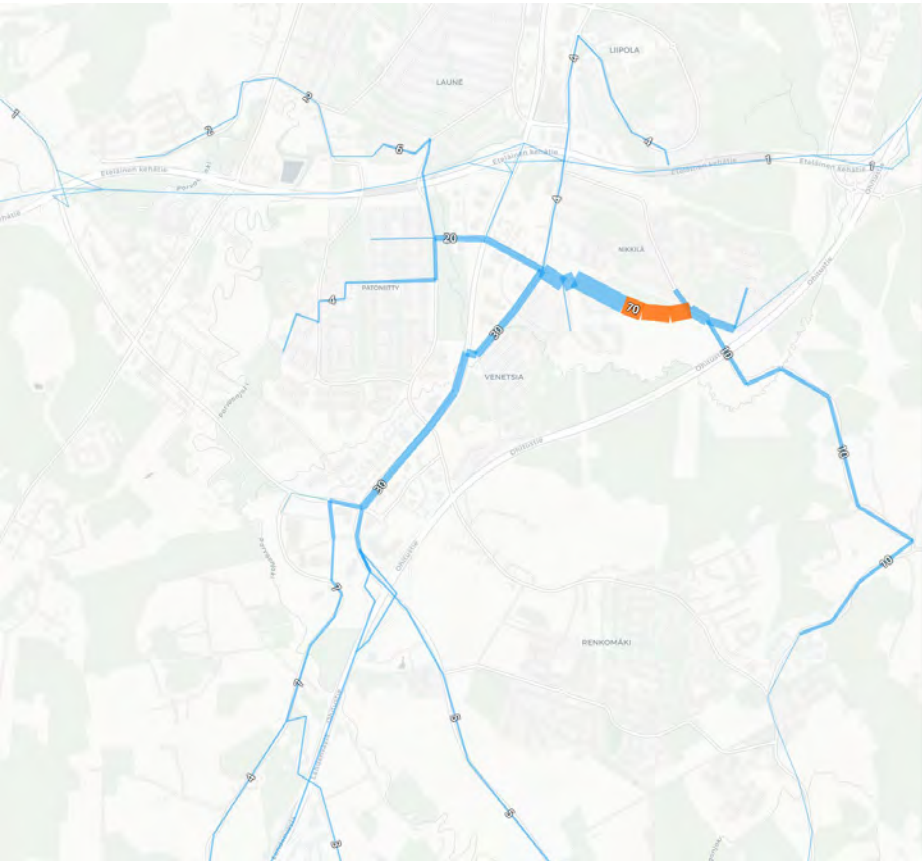
liikenne

Juhana Polojärvi
liikenneinsinööri



LAHTI

Rengaskatu ja Metsätie



Bussilinja 7

← 7 Renkomäki - Matkakeskus

Palvelu

Arkipäivä

| LÄHTIEN | PÄÄTTYEN | JOKA |
|---------|----------|------|
|---------|----------|------|

| | | |
|-------|-------|--------|
| 05:00 | 15:45 | 27 min |
|-------|-------|--------|

| | | |
|-------|-------|--------|
| 17:00 | 21:00 | 30 min |
|-------|-------|--------|

| | | |
|-------|-------|--------|
| 21:00 | 23:00 | 60 min |
|-------|-------|--------|

Lauantai

| LÄHTIEN | PÄÄTTYEN | JOKA |
|---------|----------|------|
|---------|----------|------|

| | | |
|-------|-------|--------|
| 05:45 | 07:15 | 60 min |
|-------|-------|--------|

| | | |
|-------|-------|--------|
| 07:15 | 18:45 | 30 min |
|-------|-------|--------|

| | | |
|-------|-------|--------|
| 18:45 | 21:45 | 60 min |
|-------|-------|--------|

Sunnuntai

| LÄHTIEN | PÄÄTTYEN | JOKA |
|---------|----------|------|
|---------|----------|------|

| | | |
|-------|-------|--------|
| 09:00 | 22:00 | 60 min |
|-------|-------|--------|



1.7.2022 ->

← 3 Ruoriniemi - Renkomäki

Palvelu

Arkipäivä

| LÄHTIEN | PÄÄTTYEN | JOKA |
|---------|----------|------|
|---------|----------|------|

| | | |
|-------|-------|--------|
| 05:30 | 22:00 | 29 min |
|-------|-------|--------|

Lauantai

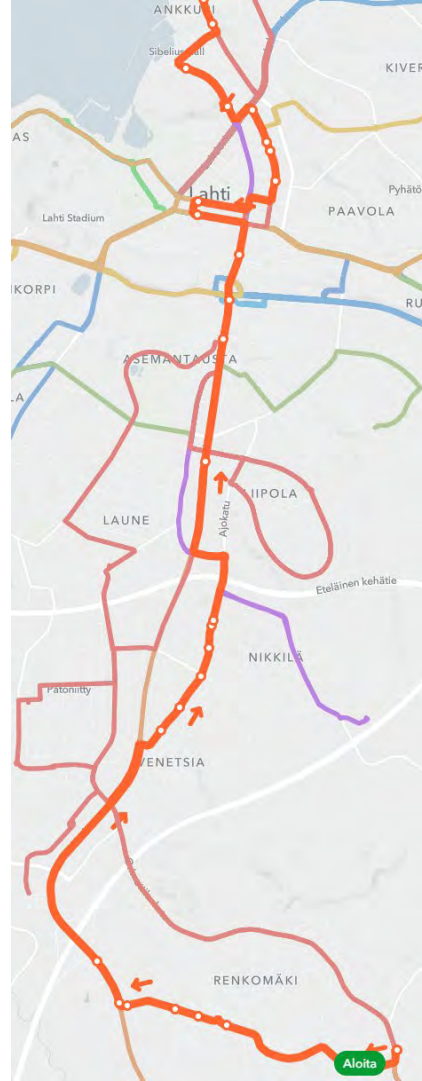
| LÄHTIEN | PÄÄTTYEN | JOKA |
|---------|----------|------|
|---------|----------|------|

| | | |
|-------|-------|--------|
| 06:00 | 23:00 | 60 min |
|-------|-------|--------|

Sunnuntai

| LÄHTIEN | PÄÄTTYEN | JOKA |
|---------|----------|------|
|---------|----------|------|

| | | |
|-------|-------|--------|
| 09:00 | 22:00 | 60 min |
|-------|-------|--------|



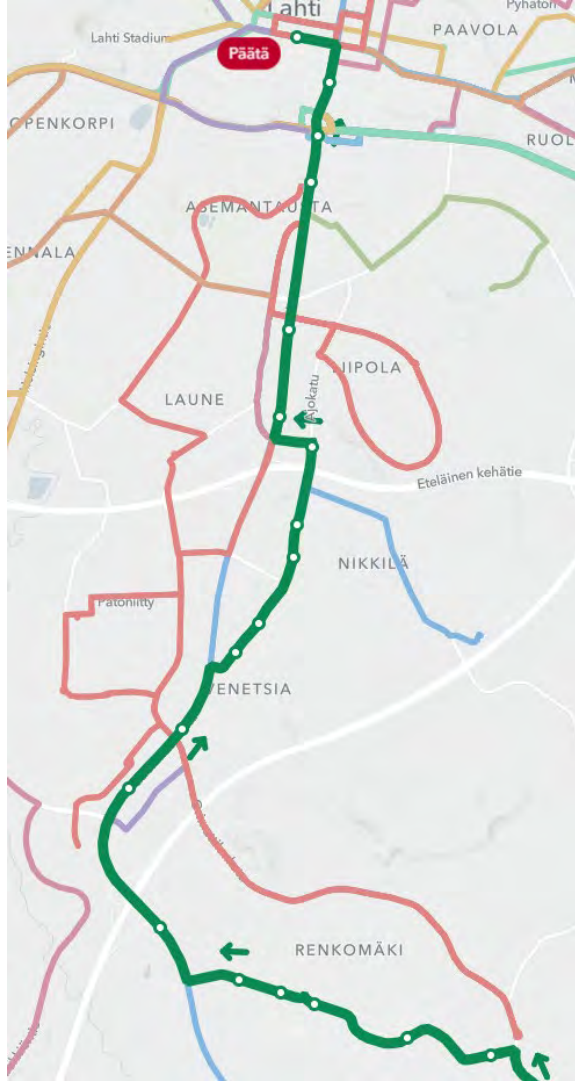
Bussilinja 61

← 61 Orimattila - Pennala

Palvelu

Arkipäivä

| LÄHTIEN | PÄÄTTYEN | JOKA |
|---------|----------|--------|
| 04:45 | 18:00 | 31 min |
| 18:00 | 22:00 | 60 min |



1.7.2022 ->

← 61 Lahti - Orimattila

Palvelu

Arkipäivä

| LÄHTIEN | PÄÄTTYEN | JOKA |
|---------|----------|--------|
| 05:05 | 22:05 | 60 min |

Lauantai

| LÄHTIEN | PÄÄTTYEN | JOKA |
|---------|----------|--------|
| 08:00 | 21:00 | 60 min |

Sunnuntai

| LÄHTIEN | PÄÄTTYEN | JOKA |
|---------|----------|--------|
| 08:00 | 21:00 | 60 min |



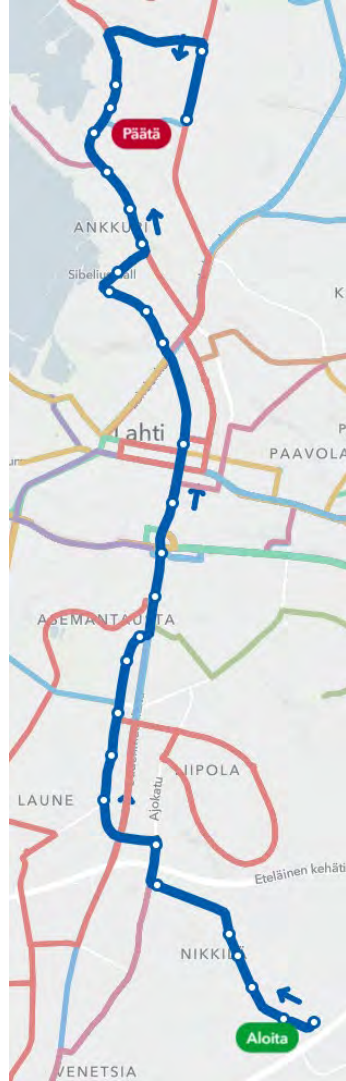
Bussilinja 13

← 13 Nikkilä - Niemi

Palvelu

Arkipäivä

| LÄHTIEN | PÄÄTTYEN | JOKA |
|---------|----------|--------|
| 06:30 | 16:30 | 60 min |



1.7.2022 ->

← 13 Niemi - Nikkilä

Palvelu

Arkipäivä

| LÄHTIEN | PÄÄTTYEN | JOKA |
|---------|----------|--------|
| 05:31 | 17:31 | 60 min |



torstai 12. toukokuu 2022

6

LAHTI

Juhana Polojärvi

044 482 6402

juhana.polojarvi@lahti.fi



LAHTI



Laakso-Nikkilä puistot ja virkistys

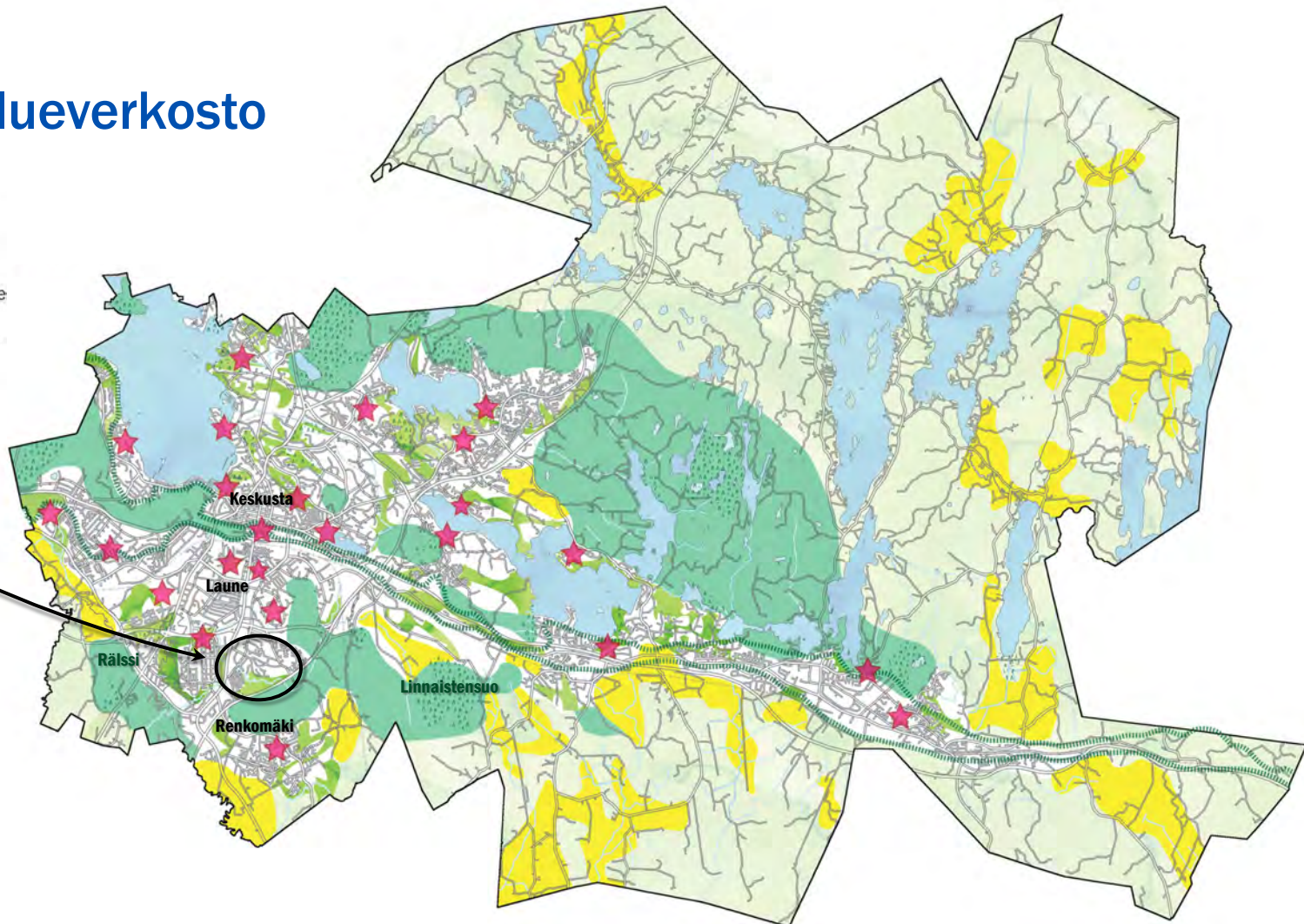
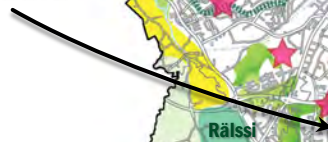
M. Silvast 28.4.2022



Virkistysalueverkosto








- ★ Kaupunginosapuistot
- Lähivirkistysvyöhyke
- Ulkoilu- ja luontovyöhyke
- Metsä- ja viljelyvyöhyke
- Järvet
- Salpausselkä

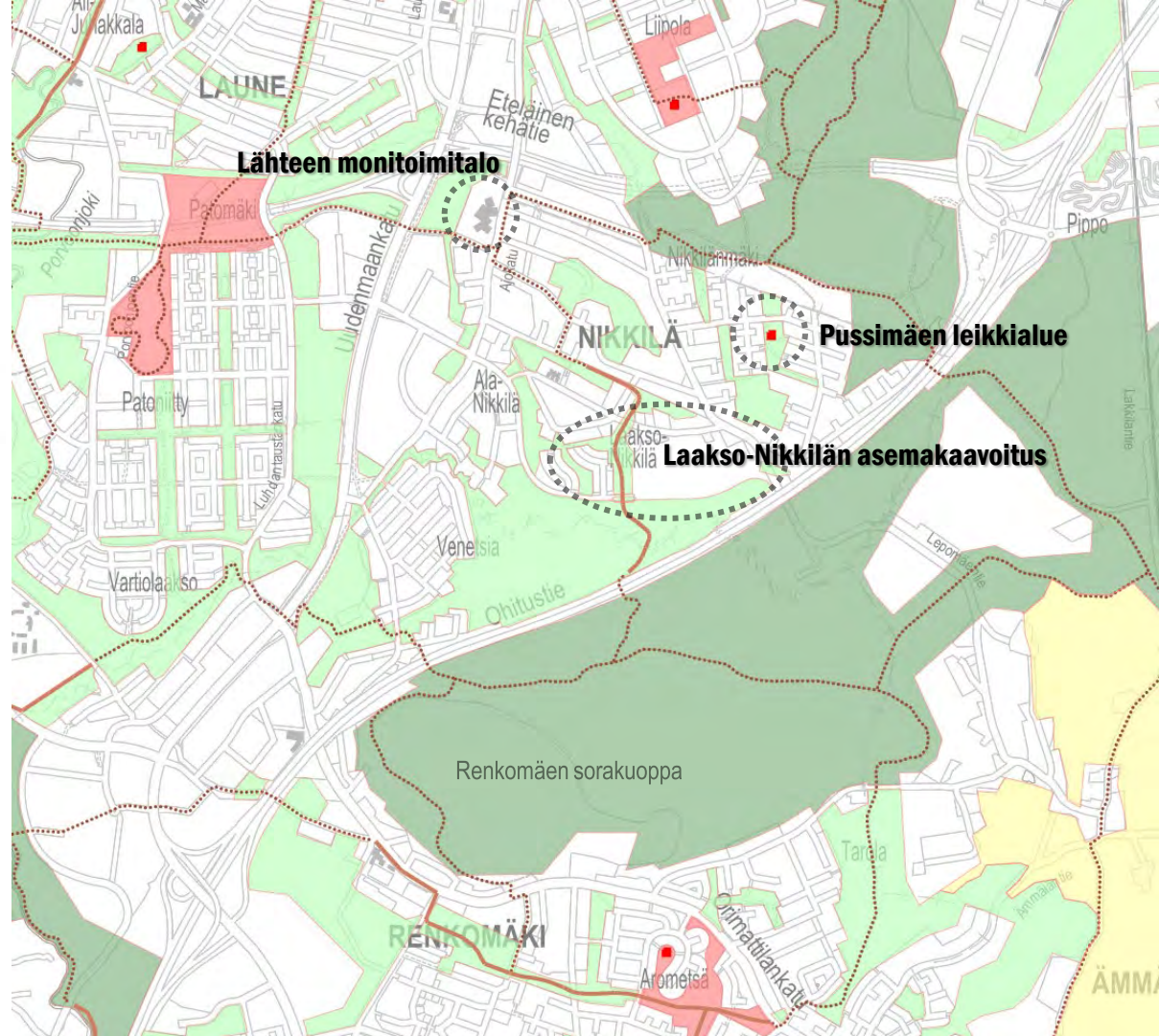
Laakso-Nikkilä



Virkistysalueverkosto

Virkistysalueverkoston yleissuunnitelma 2020

-  Kaupunginosapuisto
-  Lähivirkistykseen varattu alue
-  Ulkoilun kannalta merkittävä metsäalue
-  Laaja yhtenäinen viljelyalue
-  Virkistysreitti, puuttuva yhteys
-  Virkistysreitti
-  Alueleikkipuisto



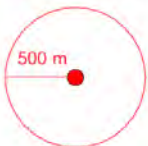
Leikkipuistot

Leikkialueiden palveluverkkotarkastelu 2018-2027

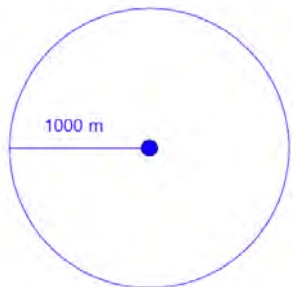
■ PERUSKORJAUS 2018-2022

■ PERUSKORJAUS 2023-2027

✗ POISTETTAVA 2018-2027



LÄHILEIKKIALUE
VAIKUTUSALUE 500 M



LEIKKIALUE TAI LEIKKIPUISTO
VAIKUTUSALUE 1000 M

Sirkanpuisto

- lähileikkialue
- peruskorjaus 2023-2027

Pussimäki

- leikkialue
- ei toimenpiteitä








Päivinpuisto

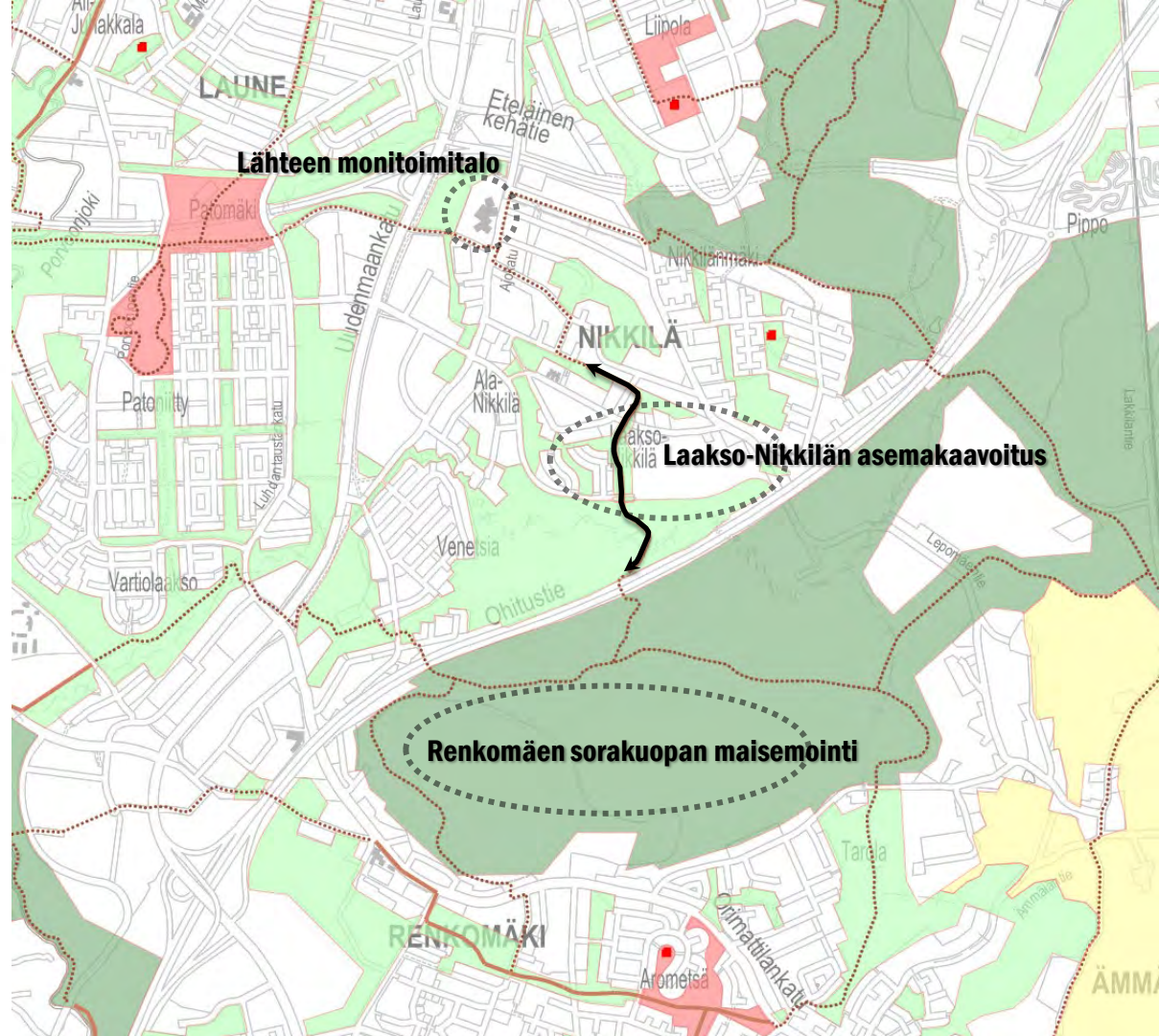
- lähileikkialue
- ei toimenpiteitä



Ulkoilureitit

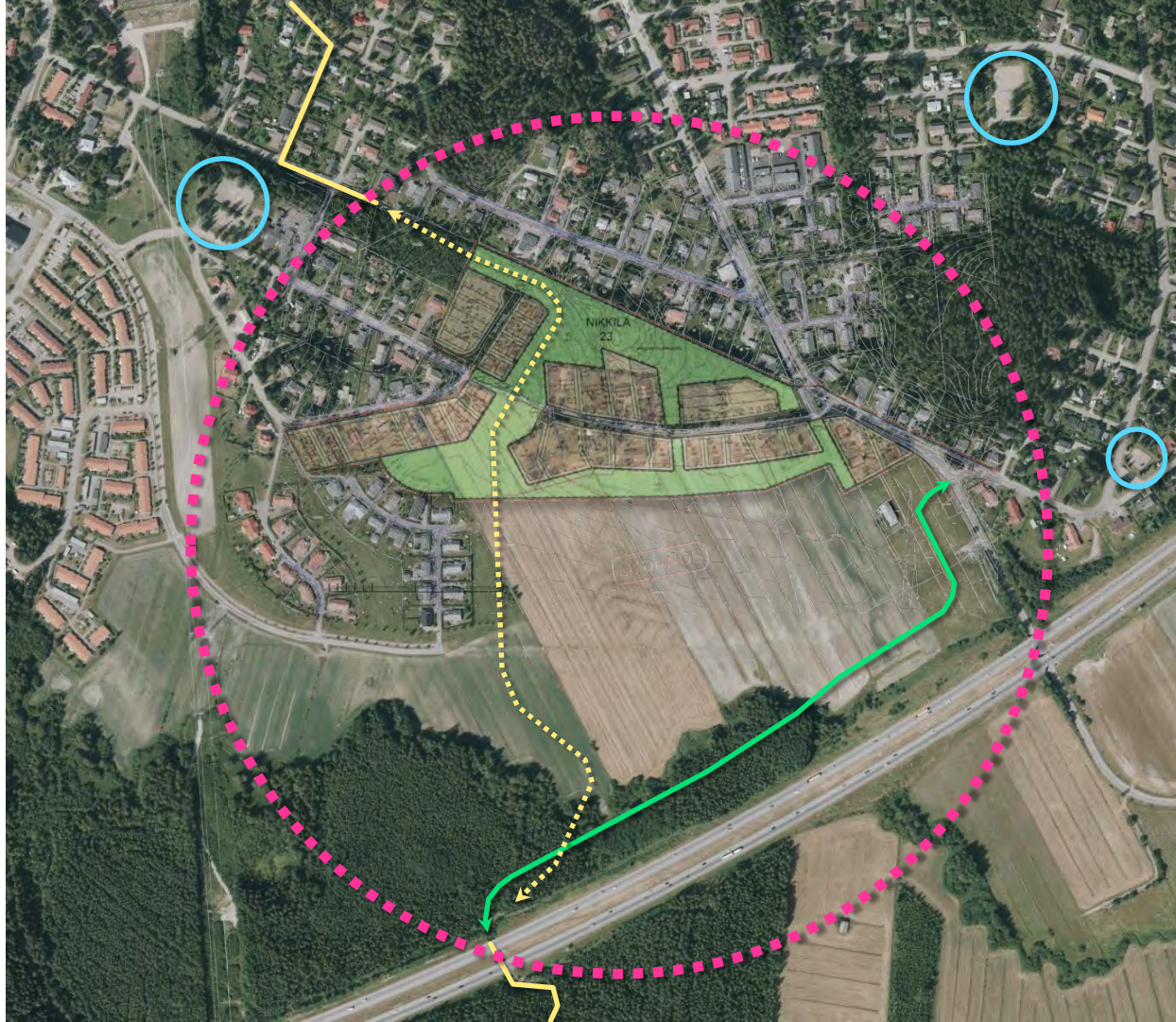
Virkistysalueverkoston yleissuunnitelma 2020

-  Kaupunginosapuisto
-  Lähivirkistykseen varattu alue
-  Ulkoilun kannalta merkittävä metsäalue
-  Laaja yhtenäinen viljelyalue
-  Virkistysreitti, puuttuva yhteys
-  Virkistysreitti
-  Alueleikkipuisto



Jatkosuunnittelu

-  oleva reittiyhteys
-  virkistysaluesuunnitelman mukainen puuttuva yhteys
-  suunniteltu mahdollinen meluvallin työmaatie
-  nykyiset leikkialueet
-  tarve virkistysalueiden leissuunnitelmalle



Lisätietoja virkistysalueista:

Maria Silvast
maisema-arkkitehti

maria.silvast@lahti.fi
p. 044 416 3044



Virkistysalueverkoston yleissuunnitelma

https://www.lahti.fi/tiedostot/liite30_virkistysalueverkoston-yleissuunnitelma_vire2020-2/

Leikkialueiden palveluverkkotarkastelu

<https://www.lahti.fi/tiedostot/leikkialueiden-palveluverkkotarkastelu-2018-2027/>

Renkomäen sorakuopan maisemointi- ja virkistysaluesuunnitelma

www.lahti.fi/sorakuoppa