

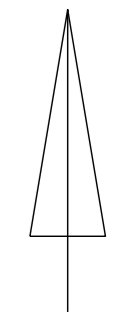
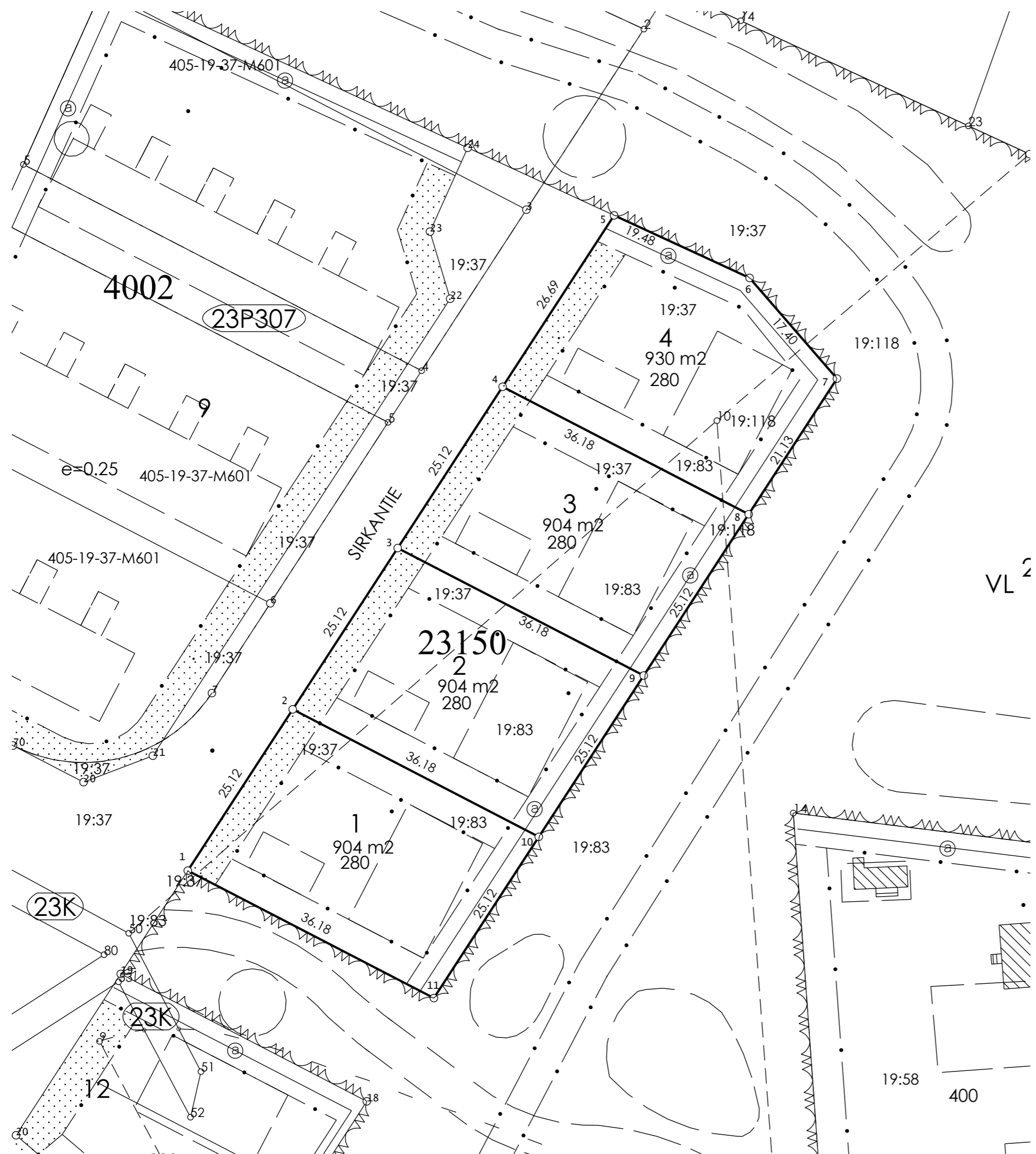
MUODOSTUMINEN

TONTTI 023 4002 0009	P-ALA 4967	OSAP-ALA 447	KIINTEISTÖTUNNUS 023 9903 0307	MÄÄRÄALA SIRKANPUISTO
		23	405 0019 0037	NOTKOLA
		4497	405 0019 0037-M601	

KOORDINAATILUETTELO

N:O	X	Y
4	6759840.103	26481840.250
8	6759785.297	26481815.605
20	6759766.757	26481851.388
21	6759770.204	26481860.435
22	6759829.876	26481899.243
23	6759838.636	26481896.606
24	6759849.581	26481901.527
25	6759871.379	26481854.313

Tonttijako ja tonttijaon muutos	TJNRO	398M-22-121
ASEMAKAAVA A-2642	MITTAKAAVA	1:500
TONTTIJAKO HYVÄKSYTÄÄN KAAVAN YHTEYDESSÄ	KAUP.OSA	23 Nikkilä
EDELLINEN TONTTIJAKO 398 15824	KORTTELI	4002
HYVÄKSYTTY 07.01.1957	TONTIT	9
POHJAKARTAN HYVÄKSYI JA TONTTIJAON LAATI	MUUTT.TONTIT	398-23-4003-2, 398-23-4002-4,5
19.5.2022	TJ-KARTTA	398 M-22-121
Kiinteistöinsinööri Mika Järvelä	LASKI EE	PIIRSI OH
		LAHTI



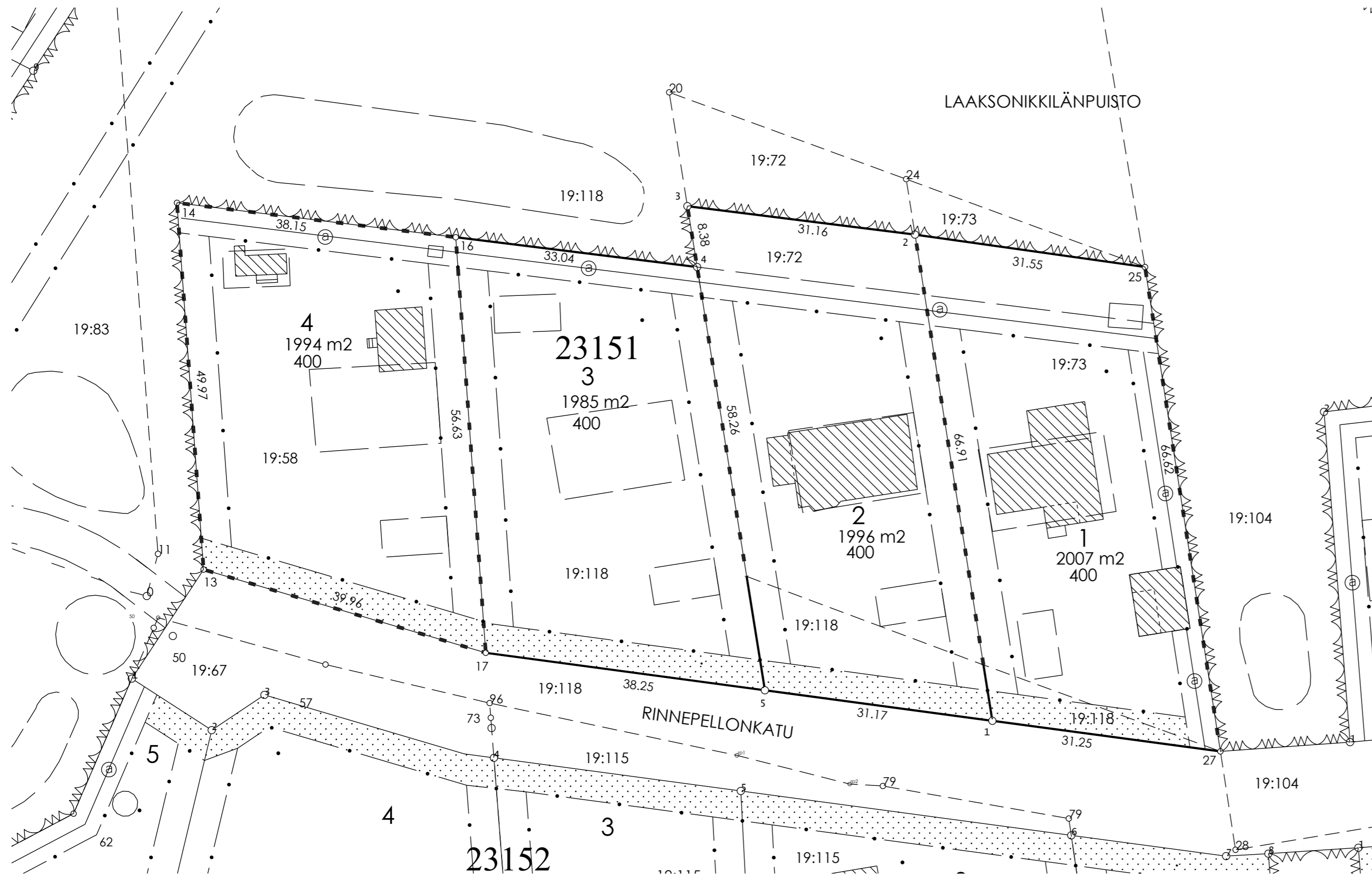
KOORDINAATTILUETTELO

N:O	X	Y
1	6759755.204	26481864.994
2	6759776.264	26481878.690
3	6759797.324	26481892.387
4	6759818.384	26481906.083
5	6759840.760	26481920.635
6	6759832.594	26481938.322
7	6759819.451	26481949.721
8	6759801.742	26481938.203
9	6759780.682	26481924.507
10	6759759.622	26481910.811
11	6759738.562	26481897.114

MUODOSTUMINEN

TONNIT	P-ALA	OSAP-ALA	KIINTEISTÖTUNNUS	MÄÄRÄALA
023 0150 0001	904	122	405 0019 0037	NOTKOLA
		782	405 0019 0083	NOTKOLA
023 0150 0002	904	306	405 0019 0037	NOTKOLA
		598	405 0019 0083	NOTKOLA
023 0150 0003	904	491	405 0019 0037	NOTKOLA
		403	405 0019 0083	NOTKOLA
		10	405 0019 0118	KOSKELA
023 0150 0004	930	720	405 0019 0037	NOTKOLA
		40	405 0019 0083	NOTKOLA
		170	405 0019 0118	KOSKELA

Tonttijako	TJNRO	398M-22-122		
ASEMAKAAVA A-2642	MIITAKAAVA	1:500		
TONTIJAKO HYVÄKSYTÄÄN KAAVAN YHTEYDESSÄ	KAUP.OSA	23	Nikkilä	
EDELLINEN TONTTIJAKO	KORTTELI	150		
HYVÄKSYTY	TONNIT	1-4		
POHJAKARTAN HYVÄKSYI JA TONTTIJAON LAATI	MUUTT.TONNIT			
19.5.2022	TJ-KARTTA	398 M-22-122		
Kiinteistöinsinööri Mika Järvelä	LASKI	PIIRSI		
	EE	OH	LAHTI	



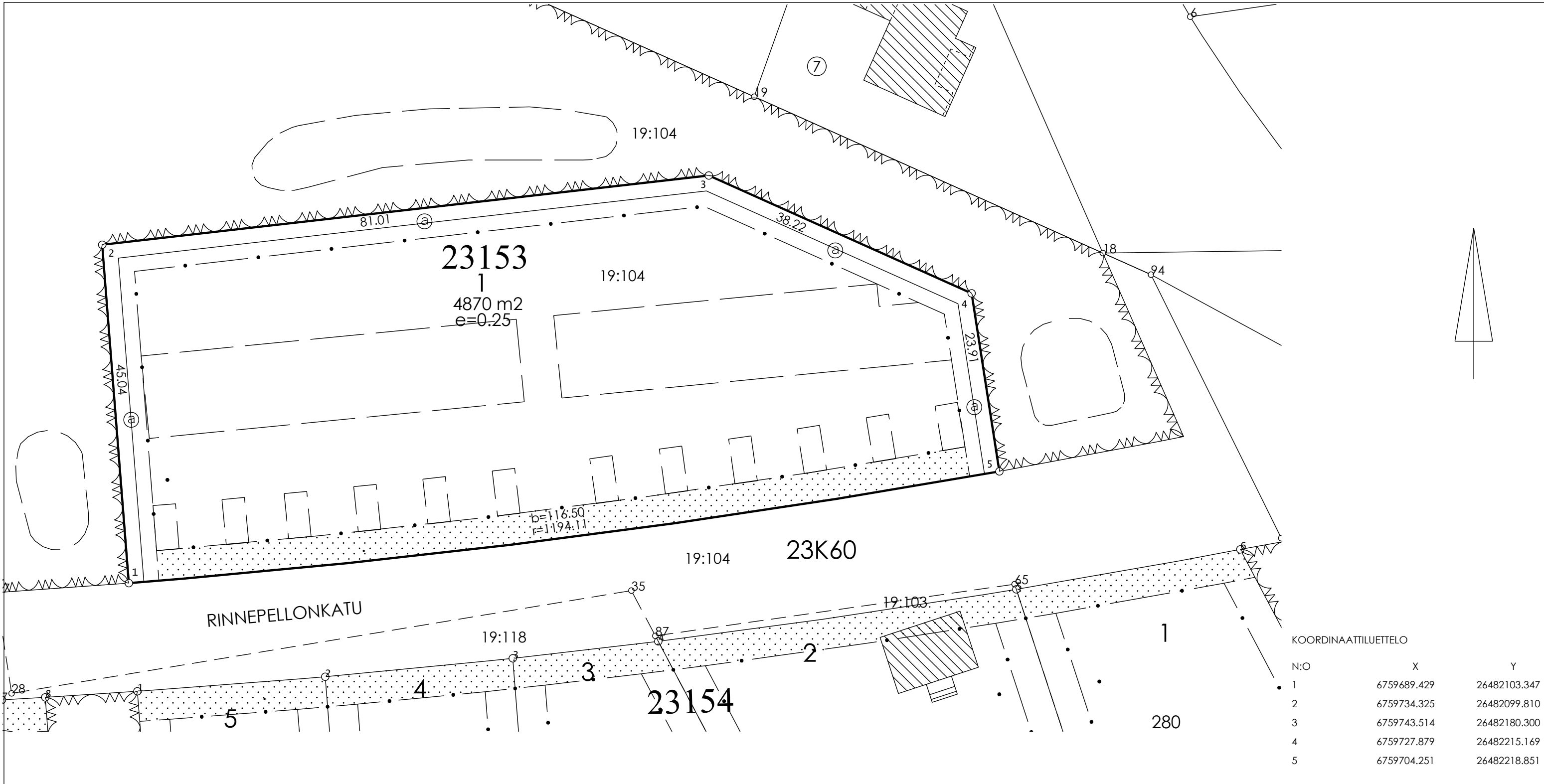
KOORDINAATILUETTELO

N:O	X	Y
1	6759692.328	26482054.767
2	6759758.407	26482044.262
3	6759762.272	26482013.348
4	6759754.001	26482014.671
5	6759696.478	26482023.873
13	6759712.886	26481947.641
14	6759762.728	26481944.023
16	6759758.051	26481981.885
17	6759701.570	26481985.963
21	6759711.950	26482021.398
25	6759754.001	26482075.498
27	6759688.168	26482085.736

MUODOSTUMINEN

TONTTI	P-ALA	OSAP-ALA	KIINTEISTÖTUNNUS	MÄÄRÄALA
023 0151 0001	2007	1892	405 0019 0073	METSÄRINNE
		115	405 0019 0118	KOSKELA
023 0151 0002	1996	1647	405 0019 0072	METSÄMÄKI
		349	405 0019 0118	KOSKELA
023 0151 0003	1985	1985	405 0019 0118	KOSKELA
023 0151 0004	1994	1994	405 0019 0058	KOIVULA

Tonttijako	TJNRO	398M-22-123
ASEMAKAAVA A-2642	MITTAKAAVA	1:500
TONTIJAKO HYVÄKSYTÄÄN KAAVAN YHTEYDESSÄ	KAUP.OSA	23 Nikkilä
EDELLINEN TONTTIJAKO	KORTTELI	151
HYVÄKSYTTY	TONTIT	1-4
POHJAKARTAN HYVÄKSYI JA TONTTIJAON LAATI	MUUTT.TONTIT	
19.5.2022	TJ-KARTTA	398 M-22-123
Kiinteistöinsinööri Mika Järvelä	LASKI	PIIRSI
	EE	OH
		LAHTI



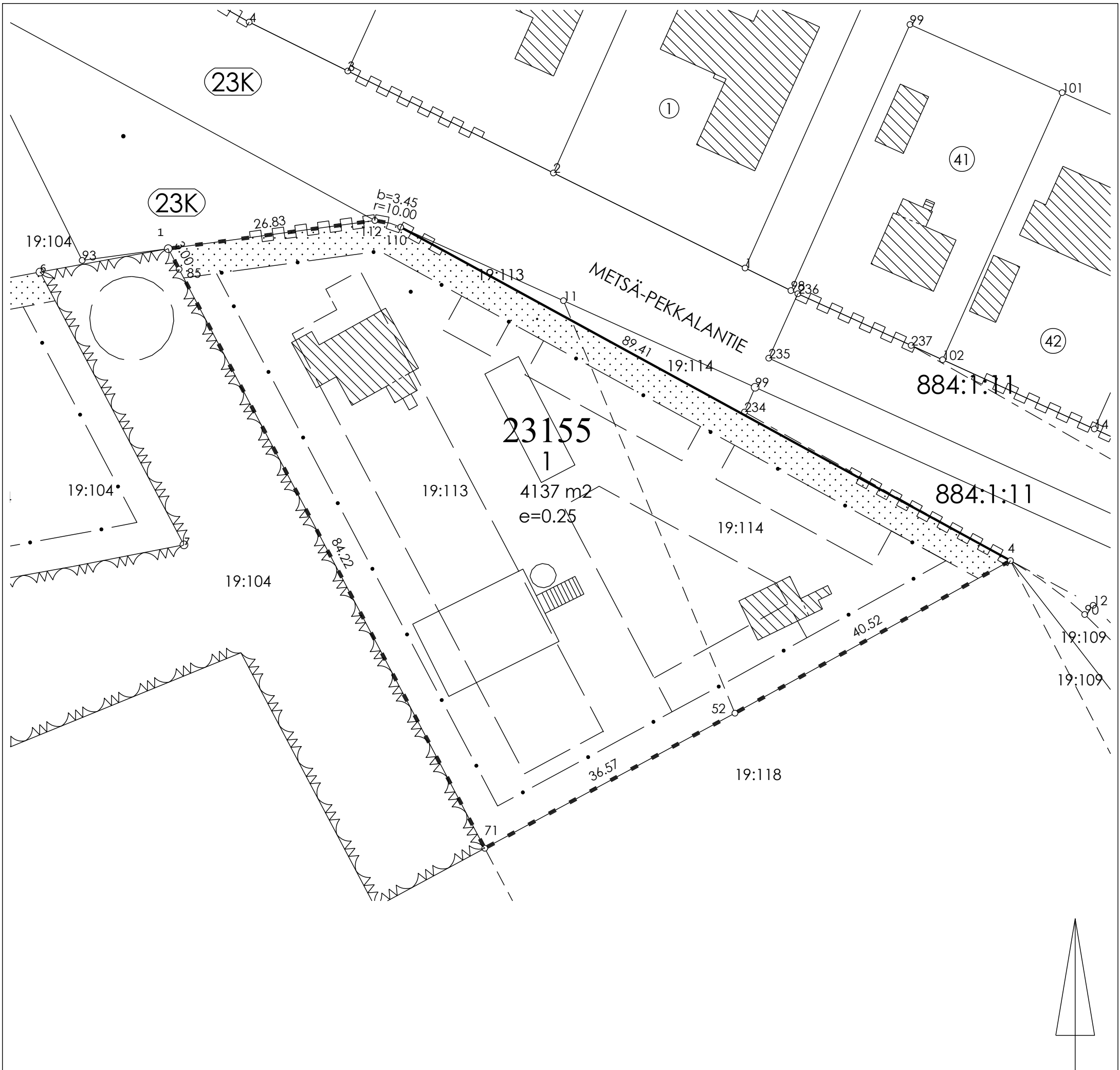
KOORDINAATTILUETTELO

N:O	X	Y
1	6759689.429	26482103.347
2	6759734.325	26482099.810
3	6759743.514	26482180.300
4	6759727.879	26482215.169
5	6759704.251	26482218.851

MUODOSTUMINEN

TONTTI	P-ALA	OSAP-ALA	KIINTEISTÖTUNNUS	MÄÄRÄALA SULOMAA
023 0153 0001	4870	4870	405 0019 0104	

Tonttijako	TJNRO	398M-22-124	
ASEMAKAAVA A-2642	MITTAKAAVA	1:500	
TONTTIJAKO HYVÄKSYTÄÄN KAAVAN YHTEYDESSÄ	KAUP.OSA	23	Nikkilä
EDELLINEN TONTTIJAKO	KORTTELI	153	
HYVÄKSYTTY	TONTIT	1	
POHJAKARTAN HYVÄKSYI JA TONTTIJAON LAATI	MUUTT.TONTIT		
19.5.2022	TJ-KARTTA	398 M-22-124	
Kiinteistöinsinööri Mika Järvelä	LASKI	PIIRSI	LAHTI
	EE	OH	



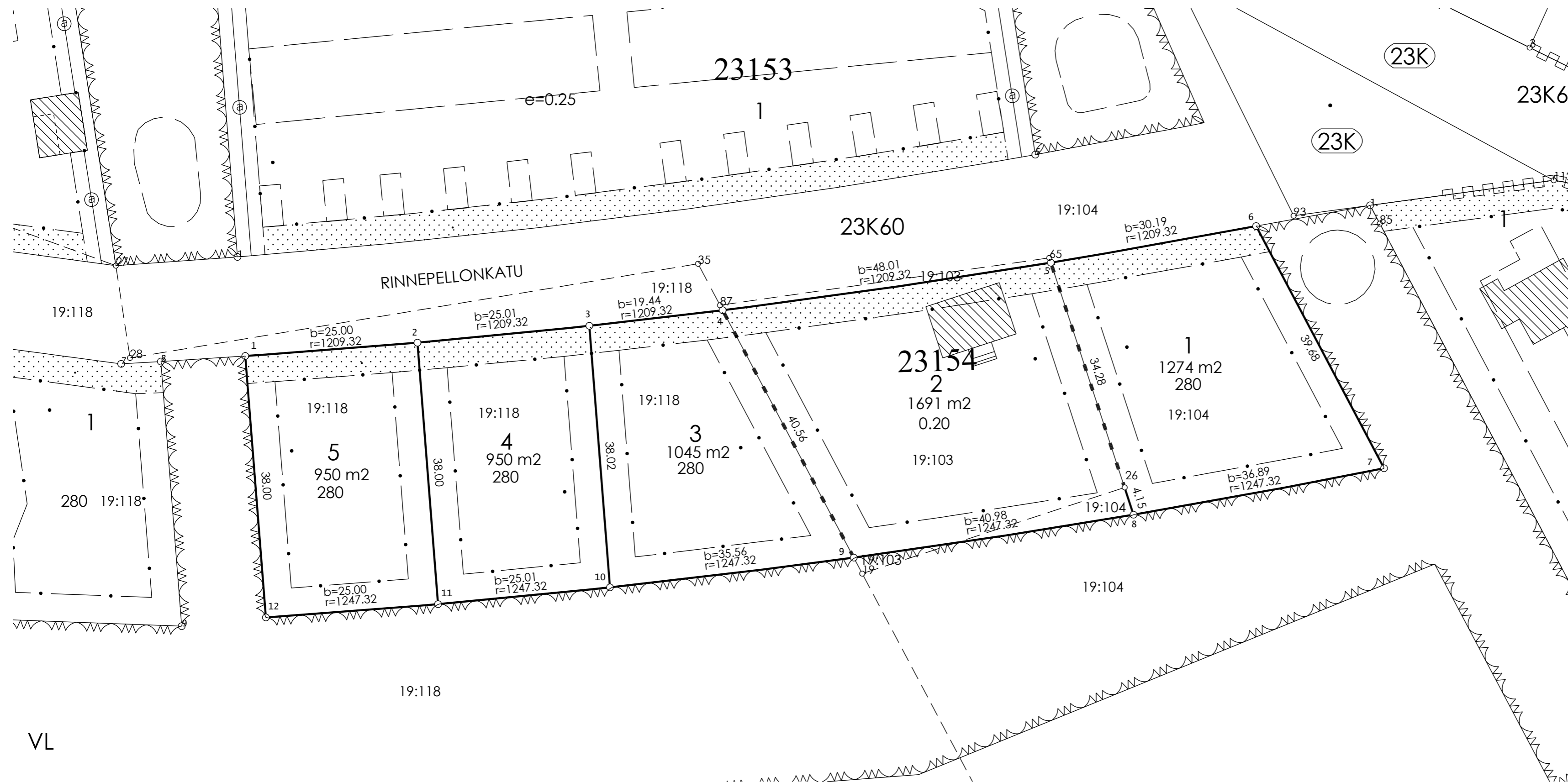
KOORDINAATILUETTELO

N:O	X	Y
1	6759696.910	26482267.323
4	6759656.783	26482375.671
52	6759637.156	26482340.223
71	6759619.776	26482308.044
85	6759694.258	26482268.723
110	6759699.680	26482297.225
112	6759700.536	26482293.901

MUODOSTUMINEN

TONTTI	P-ALA	OSAP-ALA	KIINTEISTÖTUNNUS	MÄÄRÄALA
023 0155 0001	4137	3036 1101	405 0019 0113 405 0019 0114	Ylä-Taimela Ala-Taimela

Tonttijako	TJNRO	398M-22-125		
ASEMAKAAVA A-2642	MITTAKAAVA	1:500		
TONTTIJAKO HYVÄKSYTÄÄN KAAVAN YHTEYDESSÄ	KAUP.OSA	23	Nikkilä	
EDELLINEN TONTTIJAKO	KORTTELI	155		
HYVÄKSYTTY	TONTTIT	1		
POHJAKARTAN HYVÄKSYI JA TONTTIJAON LAATI	MUUTT.TONTIT			
19.5.2022	TJ-KARTTA	398 M-22-125		
Kiinteistöinsinööri Mika Järvelä	LASKI	PIIRSI	LAHTI	
	EE	OH		



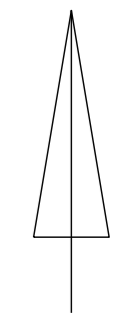
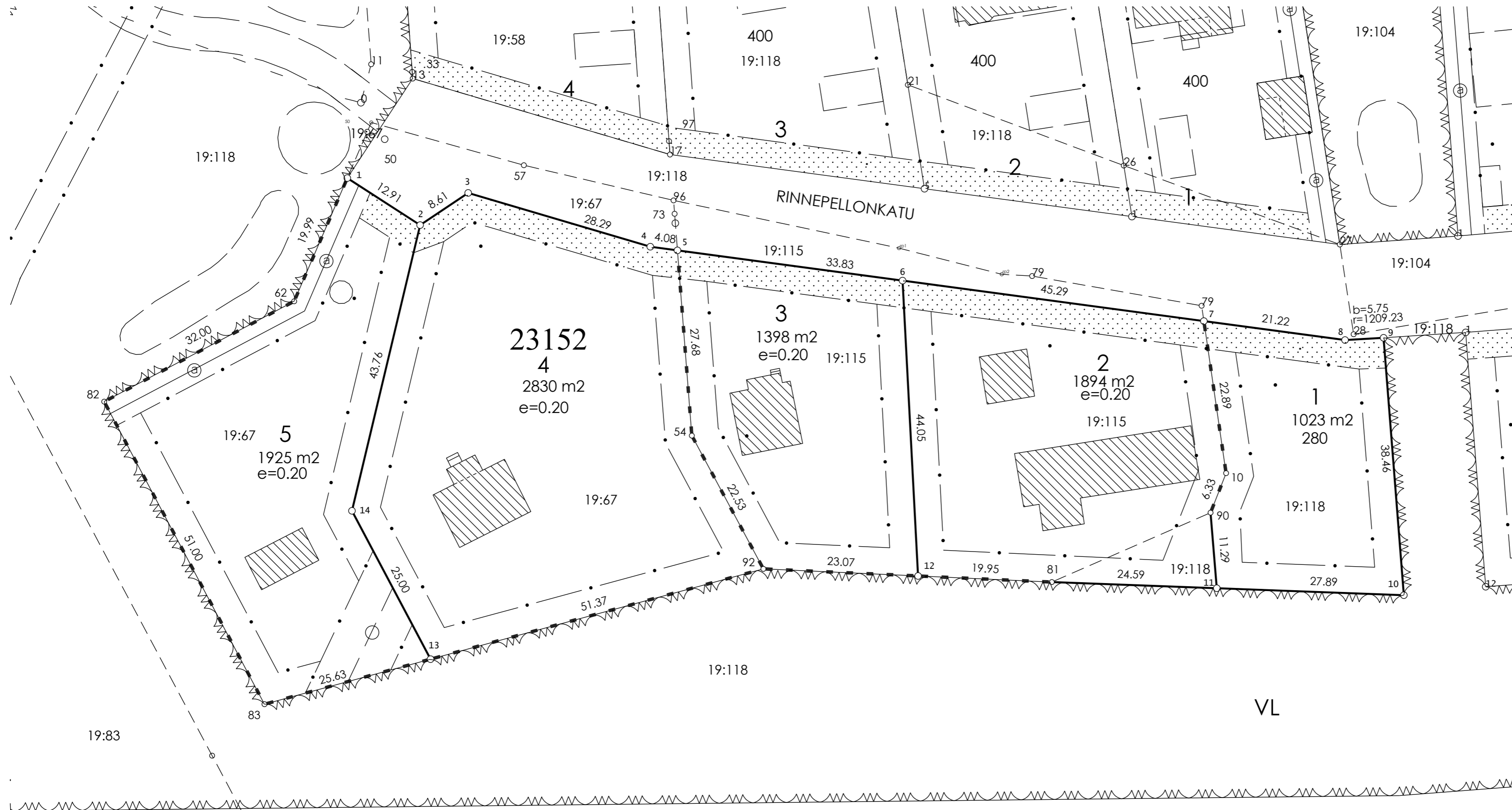
KOORDINAATILUETTELO

N:O	X	Y
1	6759675.080	26482104.477
2	6759677.009	26482129.403
3	6759679.452	26482154.288
4	6759681.707	26482173.591
5	6759688.603	26482221.098
6	6759693.903	26482250.818
7	6759658.812	26482269.343
8	6759652.081	26482233.070
9	6759645.866	26482192.568
10	6759641.554	26482157.273
11	6759639.125	26482132.387
12	6759637.195	26482107.462
26	6759656.033	26482231.792

MUODOSTUMINEN

TONTTI	P-ALA	OSAP-ALA	KIINTEISTÖTUNNUS	MÄÄRÄALA
023 0154 0001	1274	1274	405 0019 0104	SULOMAA
023 0154 0002	1691	1636	405 0019 0103	PELLONKULMA
		55	405 0019 0104	SULOMAA
023 0154 0003	1045	1045	405 0019 0118	KOSKELA
023 0154 0004	950	950	405 0019 0118	KOSKELA
023 0154 0005	950	950	405 0019 0118	KOSKELA

Tonttijako	TJNRO	398M-22-126
ASEMAKAAVA A-2642	MITTAKAAVA	1:500
TONTTIJAKO HYVÄKSYTÄÄN KAAVAN YHTEYDESSÄ	KAUP.OSA	23 Nikkilä
EDELLINEN TONTTILAJAKO	KORTTELI	154
HYVÄKSYTTY	TONTIT	1-5
POHJAKARTAN HYVÄKSYI JA TONTTILAJAKO LAATI	MUUTT.TONTIT	
19.5.2022	TJ-KARTTA	398 M-22-126
Kiinteistöinsinööri Mika Järvelä	LASKI	PIIRSI
	EE	OH
		LAHTI



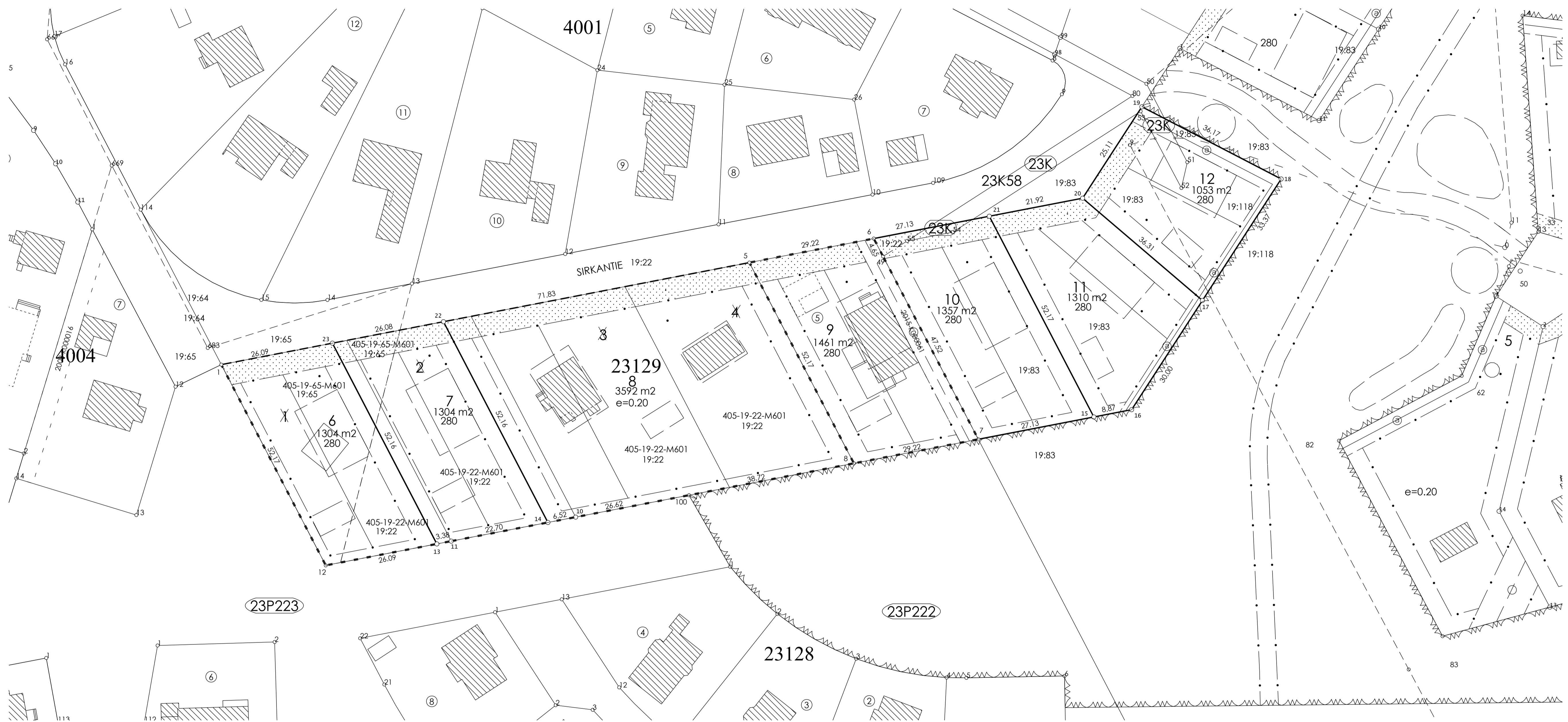
KOORDINAATTILUETTELO

N:O	X	Y
1	6759698.067	26481937.896
2	6759691.062	26481948.742
3	6759695.849	26481955.901
4	6759687.838	26481983.031
5	6759687.295	26481987.073
6	6759682.792	26482020.601
7	6759676.763	26482065.484
8	6759673.938	26482086.511
9	6759674.274	26482092.253
10	6759635.934	26482095.273
10	6759654.113	26482068.795
11	6759636.973	26482067.405
12	6759638.800	26482022.913
13	6759626.408	26481950.294
14	6759648.500	26481938.592
54	6759659.702	26481989.217
62	6759679.711	26481929.983
81	6759637.889	26482042.838
82	6759664.767	26481901.686
83	6759619.699	26481925.557
90	6759648.225	26482066.479
92	6759639.854	26481999.872

MUODOSTUMINEN

TONTTI	P-ALA	OSAP-ALA	KIINTEISTÖTUNNUS	MÄÄRÄALA
023 0152 0001	1023	1023	405 0019 0118	KOSKELA
023 0152 0002	1894	1756	405 0019 0115	Sippala
023 0152 0003	1398	1398	405 0019 0115	Sippala
023 0152 0004	2830	2830	405 0019 0067	TÖYRYLÄ
023 0152 0005	1925	1925	405 0019 0067	TÖYRYLÄ

Tonttijako	TJNRO	398M-22-127
ASEMAKAAVA A-2642	MITTAKAAVA	1:500
TONTTIJAKO HYVÄKSYTÄÄN KAAVAN YHTEYDESSÄ	KAUP.OSA	23 Nikkilä
EDELLINEN TONTTIJAKO	KORTTELI	152
HYVÄKSYTTY	TONTIT	1-5
POHJAKARTAN HYVÄKSYI JA TONTTIJAON LAATI	MUUTT.TONTIT	
25.5.2022	TJ-KARTTA	398 M-22-127
Kiinteistöinsinööri Mika Järvelä	LASKI	PIIRSI
	EE	OH LAHTI



23P223

23P222

23128

KOORDINAATILUETTELO

N:O	X	Y
1	6759682.290	26481643.984
5	6759705.809	26481765.732
6	6759711.350	26481794.418
7	6759645.083	26481818.526
8	6759659.542	26481789.840
10	6759647.149	26481725.686
11	6759641.607	26481697.000
12	6759636.018	26481668.068
13	6759640.966	26481693.681
14	6759645.913	26481719.289
15	6759670.228	26481845.164
16	6759671.911	26481853.873
17	6759697.081	26481870.196
18	6759725.081	26481888.354
19	6759741.721	26481856.237
20	6759720.652	26481842.574
21	6759716.495	26481821.056
22	6759692.185	26481695.206
23	6759687.238	26481669.597
49	6759707.227	26481796.566
100	6759652.197	26481751.819

MUODOSTUMINEN

TONNIT	P-ALA	OSAP-ALA	KIINTEISTÖTUNNUS	MÄÄRÄALA
023 0129 0006	1304	332	405 0019 0022-M601	972
023 0129 0007	1304	1140	405 0019 0022-M601	164
023 0129 0008		3592	405 0019 0065-M601	3592
023 0129 0009	1461	1461	023 0129 0005	
023 0129 0010	1357	22	023 9901 0000	NIKKILÄN KADUT
023 0129 0011	1310	1310	405 0019 0022	HEINÄMAA
023 0129 0012	1053	67	023 9901 0000	NIKKILÄN KADUT
		405	405 0019 0083	NOTKOLA
		581	405 0019 0118	KOSKELA

Tonttijako ja tonttijaon muutos	TJNRO	398M-22-128
ASEMAKAAVA A-2642	MITTAKAAVA	1:500
TONTTIJAKO HYVÄKSYTÄÄN KAAVAN YHTEYDESSÄ	KAUP.OSA	23 Nikkilä
EDELLINEN TONTTIJAKO	KORTTELI	129
HYVÄKSYTTY 07.01.2003	TONTTI	6-12
POHJAKARTAN HYVÄKSYI JA TONTTIIAJON LAATI	MUUT.TONNIT	398-23-129-1,2,3,4,5
25.5.2022	TJ-KARTTA	398 M-22-128
Kiinteistöinsinööri Mika Järvelä	LASKI	PIIRSI
	EE	OH
		LAHTI