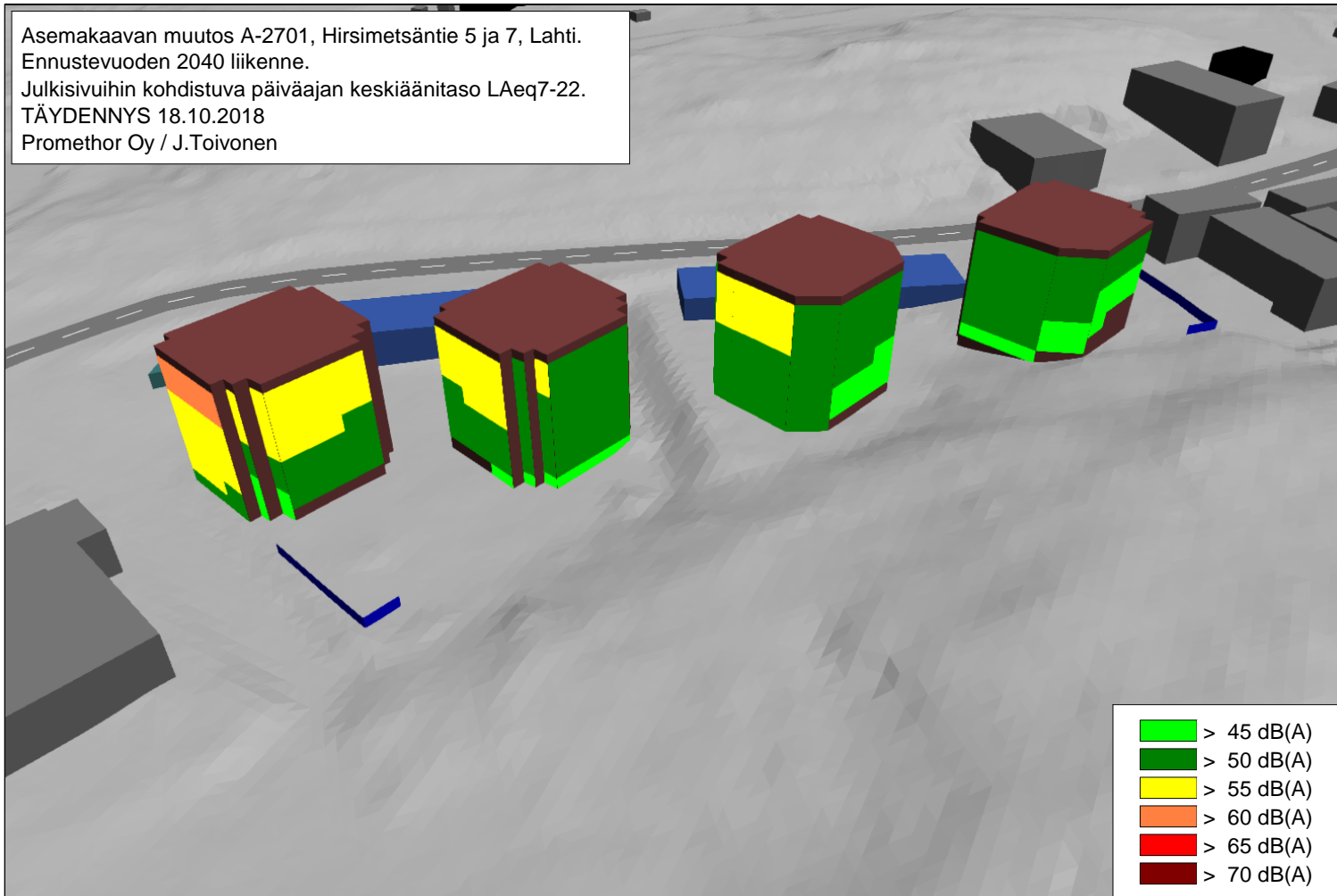
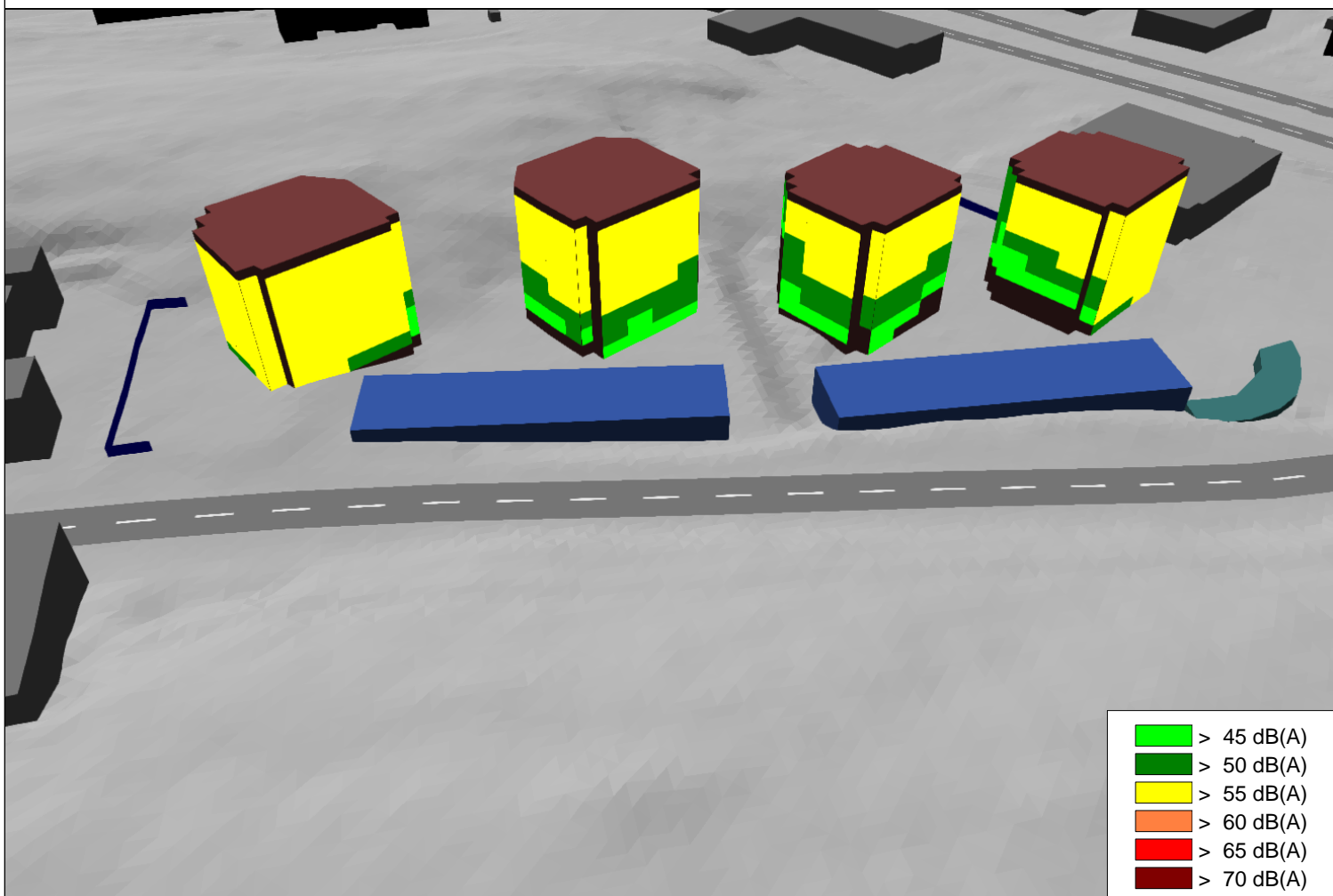


Asemakaavan muutos A-2701, Hirsimetsäntie 5 ja 7, Lahti.  
Ennustevuoden 2040 liikenne.  
Julkisivuihin kohdistuva päiväajan keskiäänitaso LAeq7-22.  
TÄYDENNYS 18.10.2018  
Promethor Oy / J.Toivonen

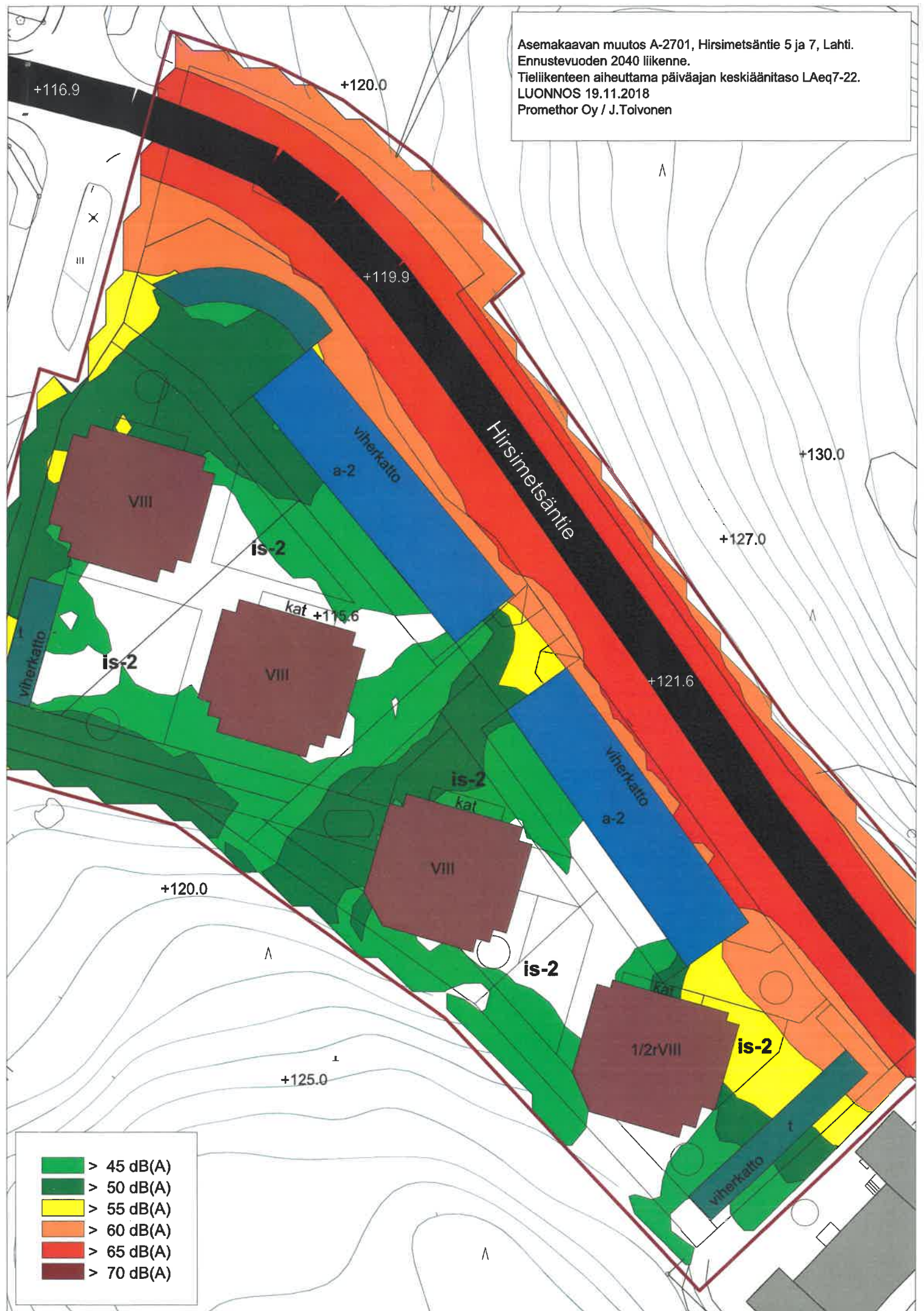


Näkymä lounaan suunnasta.

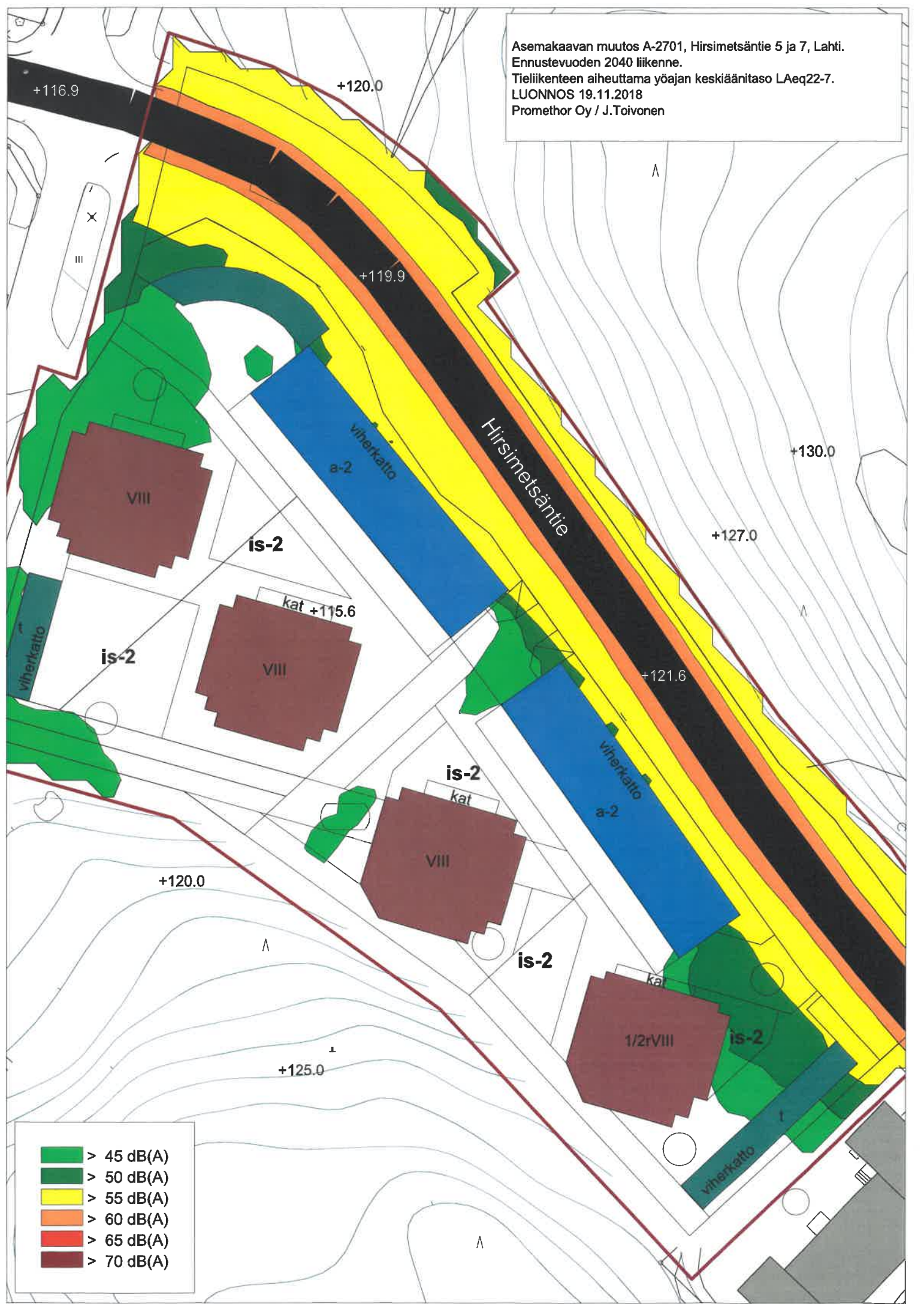


Näkymä koillisen suunnasta.

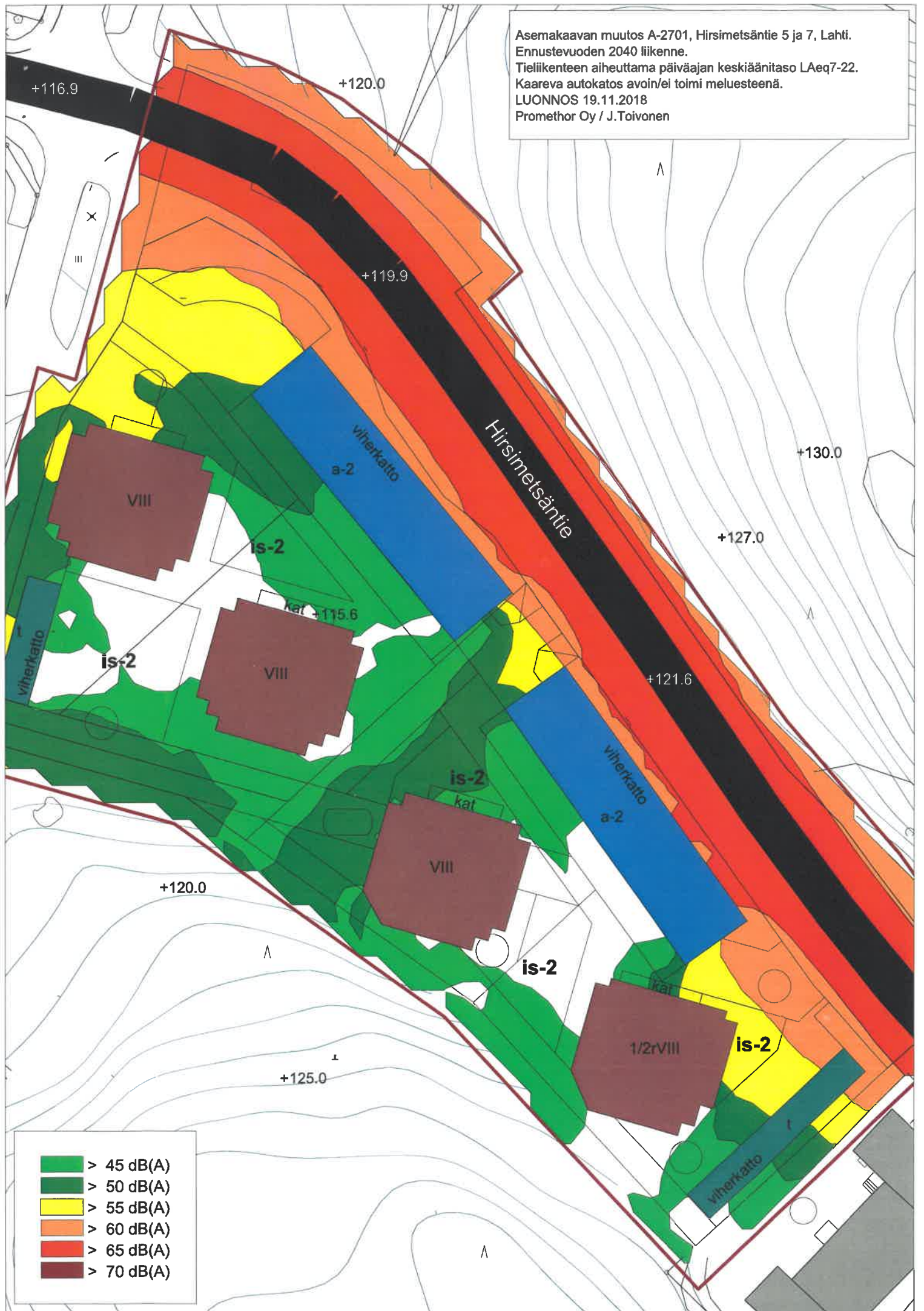
Asemakaavan muutos A-2701, Hirsimetsäntie 5 ja 7, Lahti.  
Ennustevuoden 2040 liikenne.  
Tieliikenteen aiheuttama päiväajan keskiäänitaso LAeq7-22.  
LUONNOS 19.11.2018  
Promethor Oy / J.Toivonen



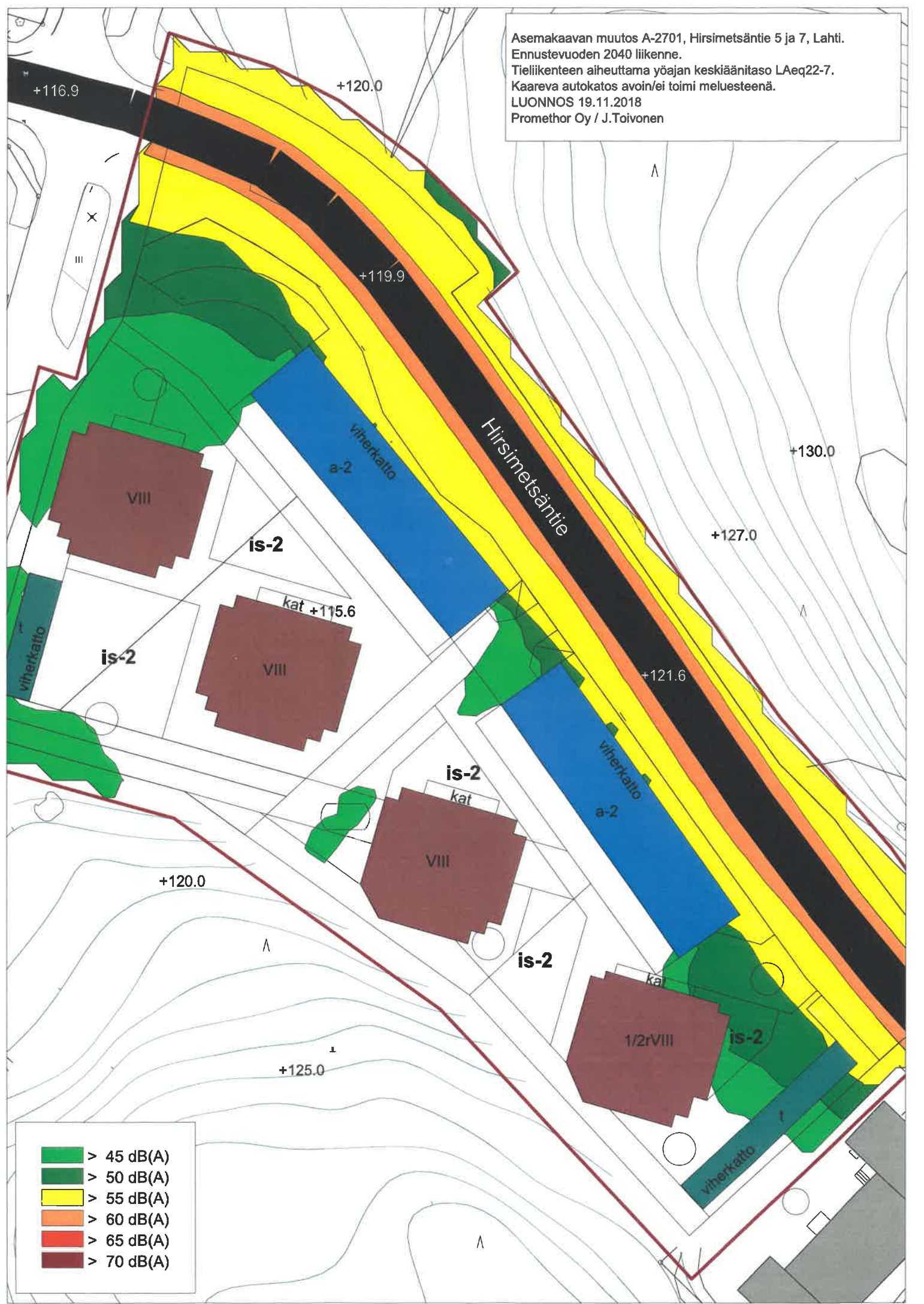
Asemakaavan muutos A-2701, Hirsimetsäntie 5 ja 7, Lahti.  
Ennustevuoden 2040 liikenne.  
Tieliikenteen aiheuttama yöajan keskiäänitaso LAeq22-7.  
LUONNOS 19.11.2018  
Promethor Oy / J.Toivonen



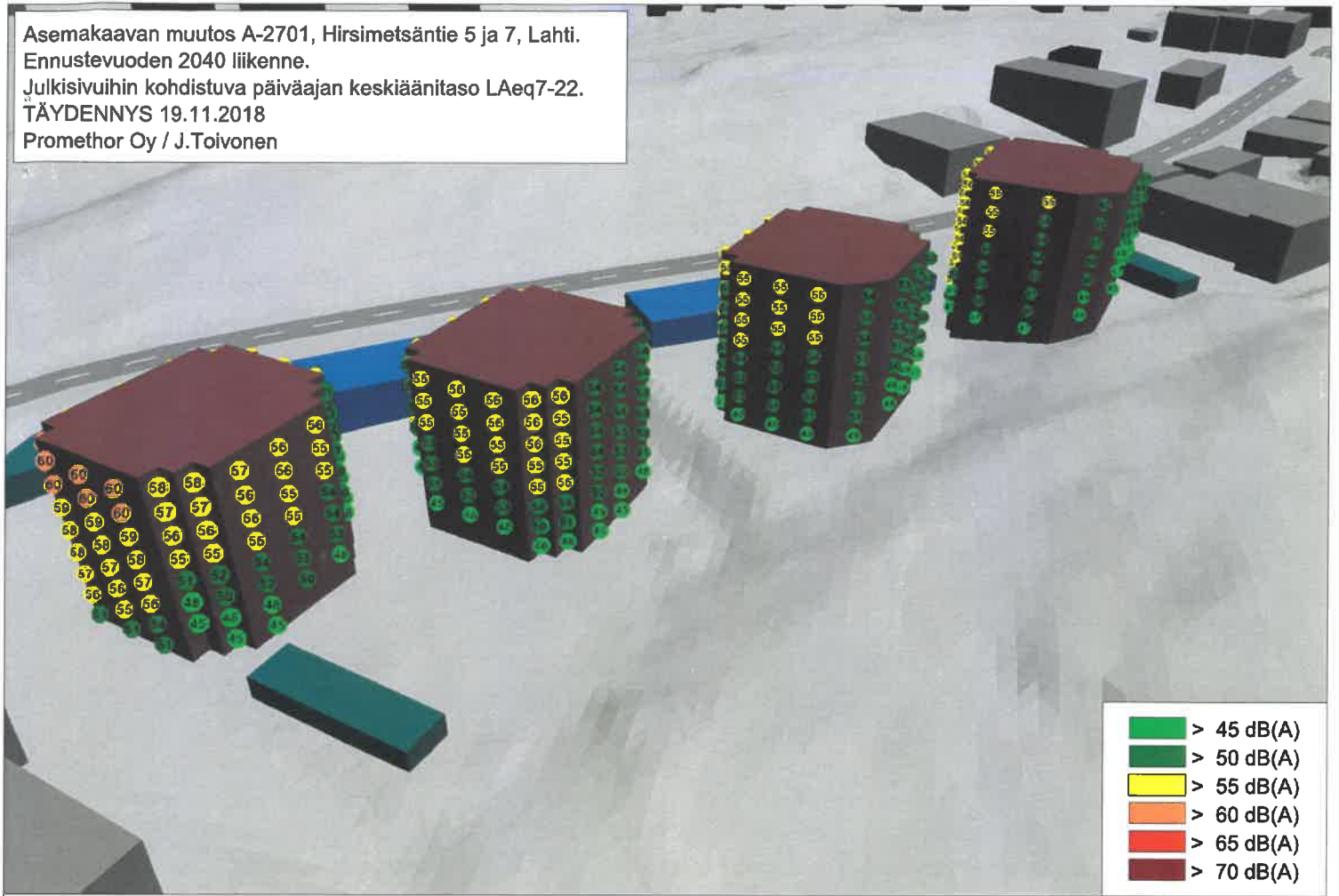
Asemakaavan muutos A-2701, Hirsimetsäntie 5 ja 7, Lahti.  
Ennustevuoden 2040 liikenne.  
Tieliikenteen aiheuttama päiväajan keskiäänitaso LAeq7-22.  
Kaareva autokatos avoin/ei toimi meluesteenä.  
LUONNOS 19.11.2018  
Promethor Oy / J.Toivonen



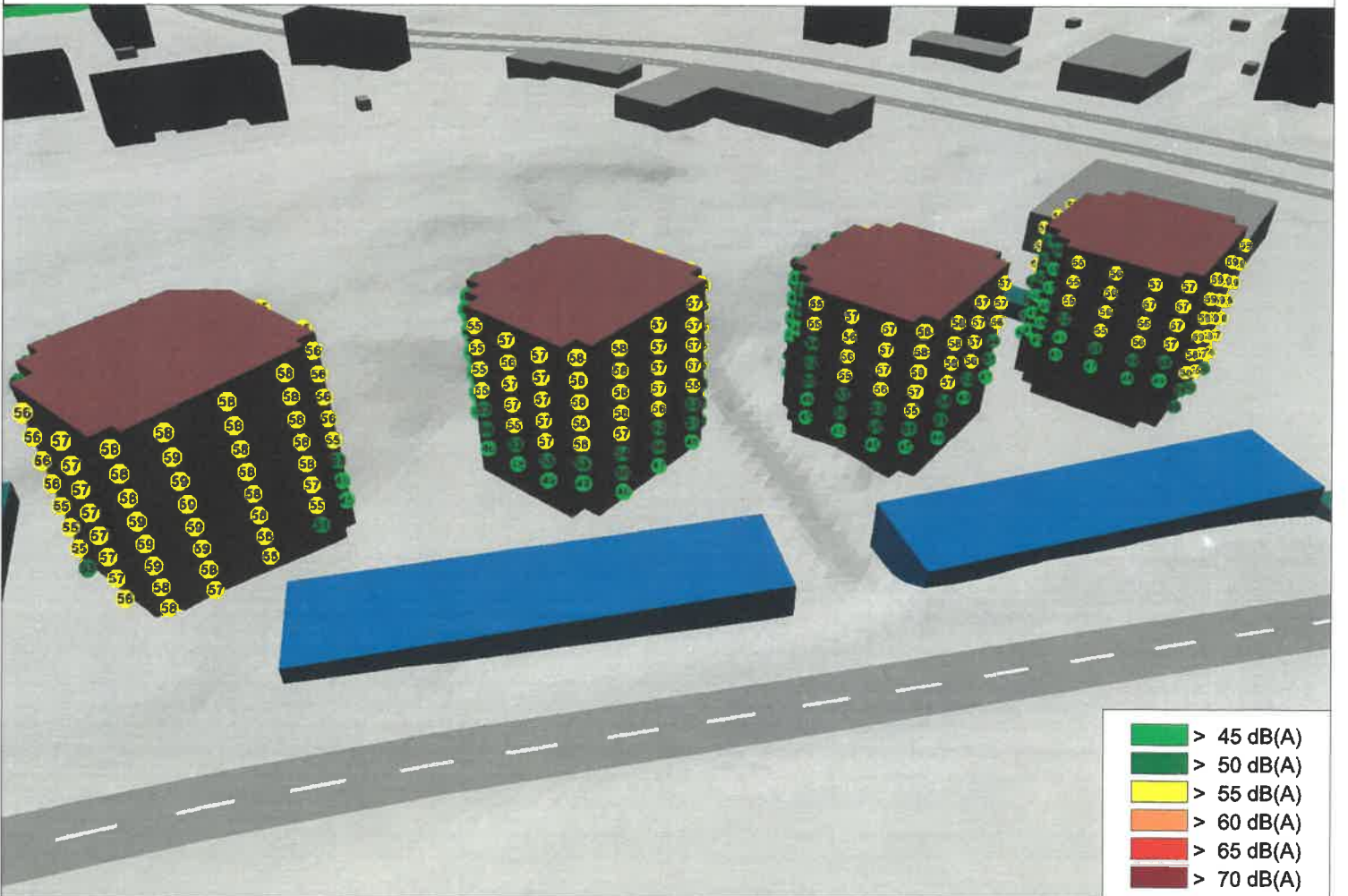
Asemakaavan muutos A-2701, Hirsimetsäntie 5 ja 7, Lahti.  
Ennustevuoden 2040 liikenne.  
Tieliikenteen aiheuttama yöajan keskiäänitaso LAeq22-7.  
Kaareva autokatos avoin/ei toimi meluesteenä.  
LUONNOS 19.11.2018  
Promethor Oy / J.Toivonen



Asemakaavan muutos A-2701, Hirsimetsäntie 5 ja 7, Lahti.  
Ennustevuoden 2040 liikenne.  
Julkisivuihin kohdistuva päiväajan keskiäänitaso LAeq7-22.  
TÄYDENNYS 19.11.2018  
Promethor Oy / J.Toivonen

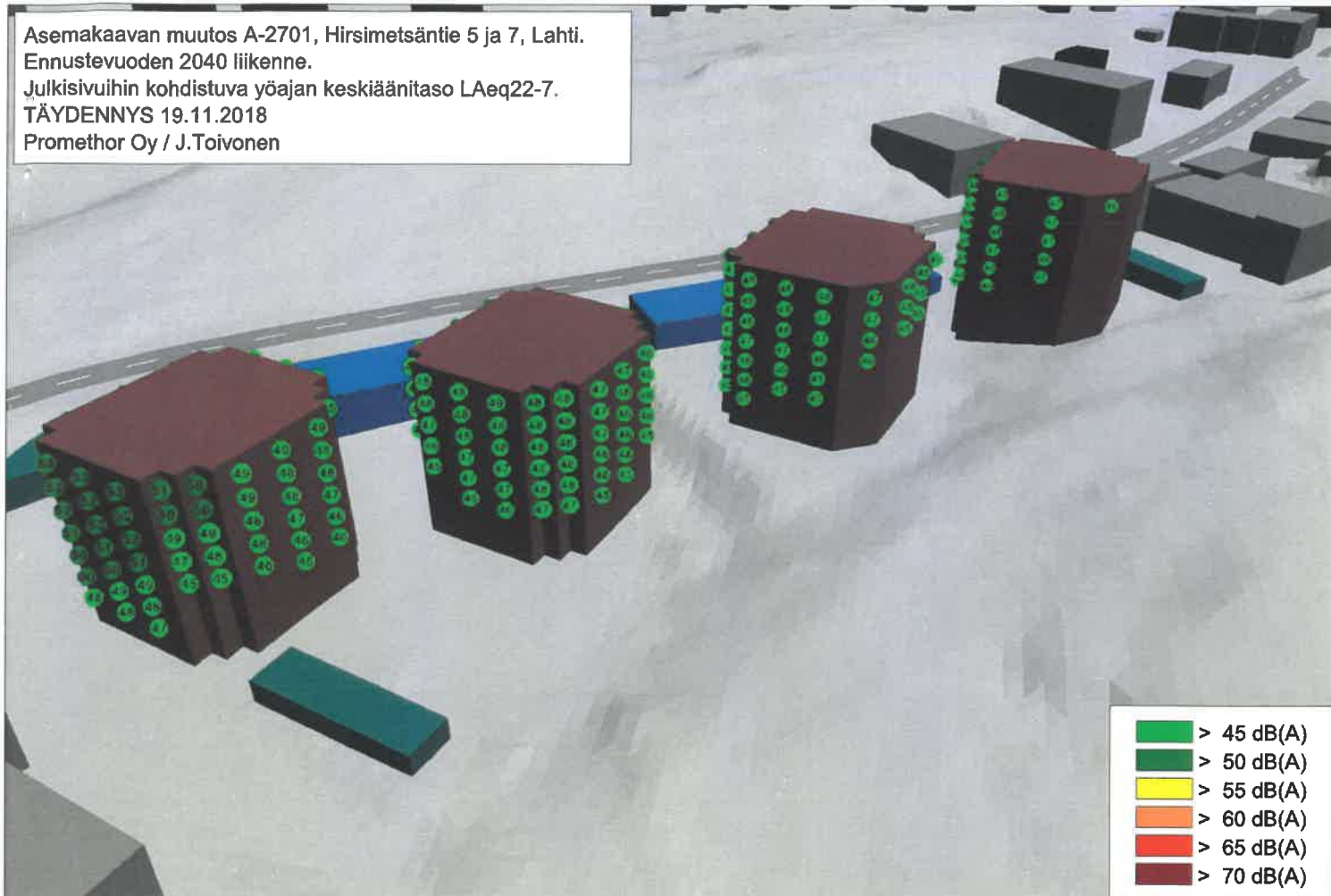


Näkymä lounaan suunnasta.

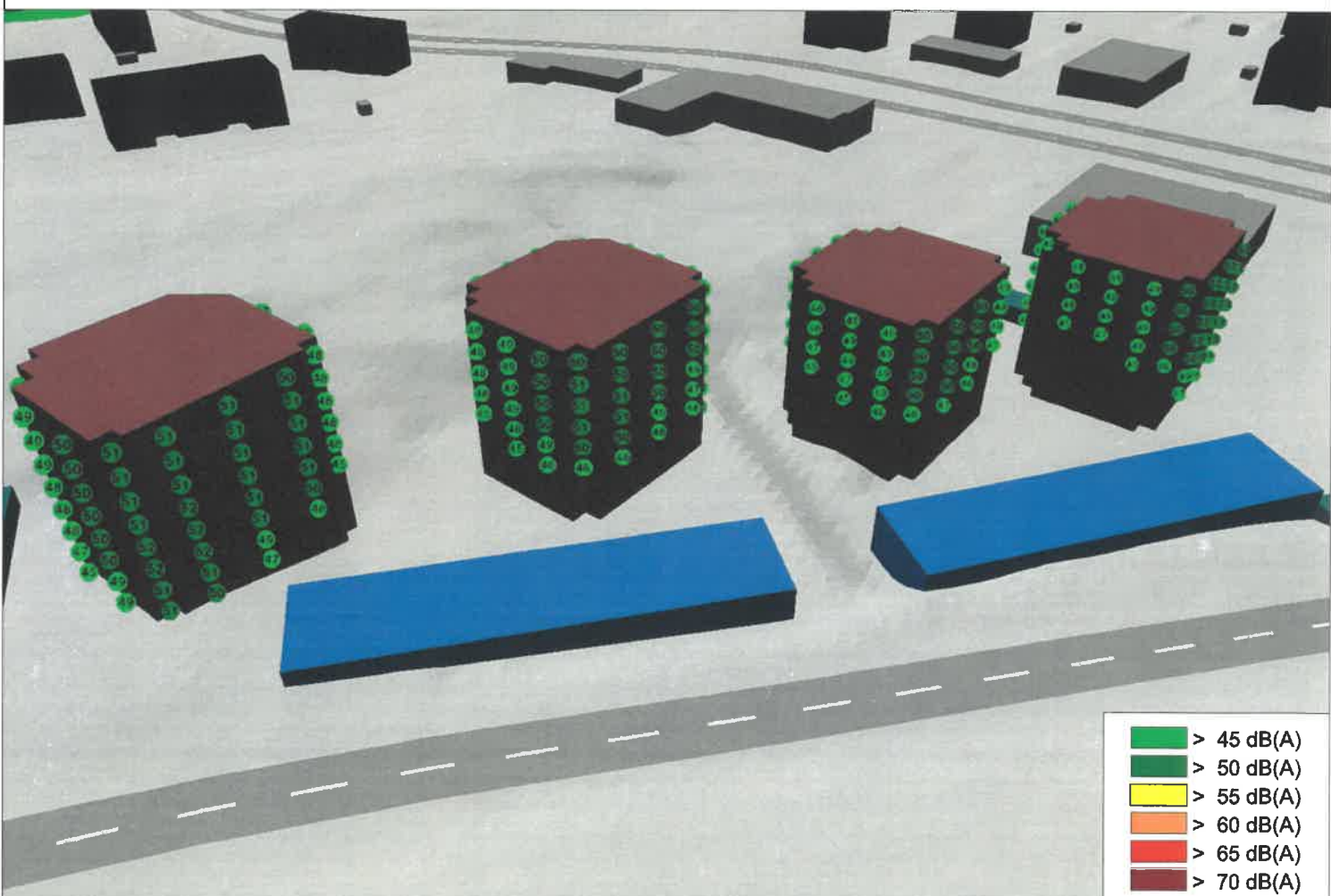


Näkymä koillisen suunnasta.

Asemakaavan muutos A-2701, Hirsimetsäntie 5 ja 7, Lahti.  
Ennustevuoden 2040 liikenne.  
Julkisivuihin kohdistuva yöajan keskiäänitaso LAeq22-7.  
TÄYDENNYS 19.11.2018  
Promethor Oy / J.Toivonen



Näkymä lounaan suunnasta.



Näkymä koillisen suunnasta.