

Yhteenveto kaavaluonnoksen karttakommentoinnista

Kytölä, Kytölänmäki III

13.10.2020

koonnut vuorovaikutussuunnittelija Henrik Saari



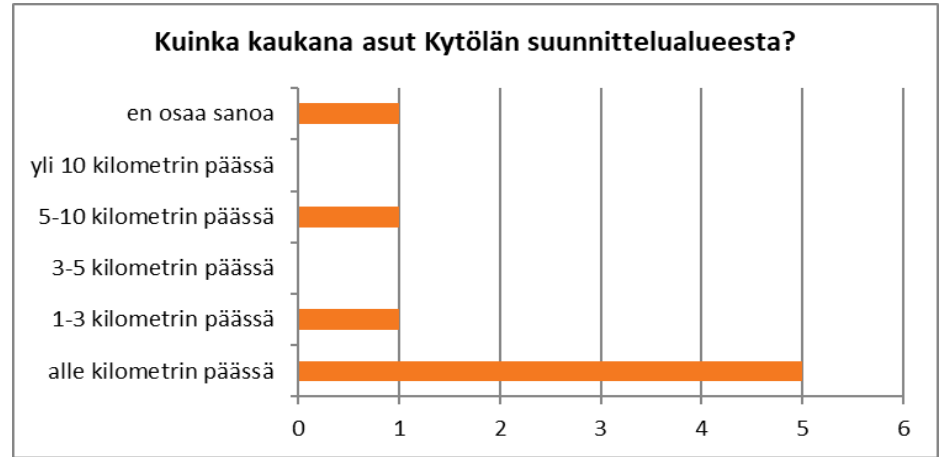
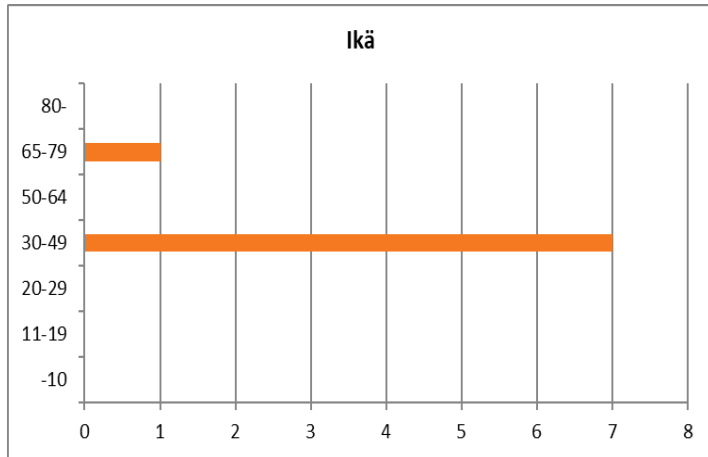
LAHTI

Kaavaluonnos oli kommentoitavissa 27.8.–24.9.2020

- Kaavaluonnos koski Kytölänmäen aluetta (Kytölä, Kytölänmäki III), jonne laaditaan asemakaavaa (A-2745).
- Kommenttinsa saattoi jättää karttapohjaisella Maptionnaire-alustalla verkossa tai ottamalla muulla tavoin suunnittelijaan yhteyttä.
- Tähän koosteeseen sisältyvät Maptionnairen kautta jätetyt kommentit.
- Vastaajien lukumäärä: 10
- Maptionnaire-kyselyssä vierailneiden määrä: 47
- Karttavastausten eli paikannusten määrä: 23



Taustatietoa vastaajista



Pidän tästä luonnoksessa -paikannukset

- 1) Pidän hyvänä että tässä ei ole rakentamista.
- 2) Yleisen uimarannan toteutuminen millä tahansa vaihtoehdolla, on ehdottomasti hyvä asia. Alueen asukkaiden yhteiseen käyttöön tarkoitettu rantsauna olisi myös hyvä asia, jos sille löytyy jokin toimiva ratkaisu.
- 3) Voiko osoittaa lähikuntoilupaiikkaa?
- 4) Tasoittaa liikennemääriä, kun uudelle alueelle pääsee kahdesta eri suunnasta.
- 5) Kytölään Selkätien katkaiseminen ajoneuvoliikenteeltä on hyvä asia. Parantaa esim. kevyen liikenteen turvallisuutta, kun moottoriajoneuvojen läpiajo liikenne poistuu. Mitä nopeammin muutos tehdään, sitä parempi.
- 6) Hyvä ajatus katkaista läpiajoliikennettä
- 7) Omakotitalotontit sopivat hyvin tähän.



En pidä tästä luonnoksessa -paikannukset

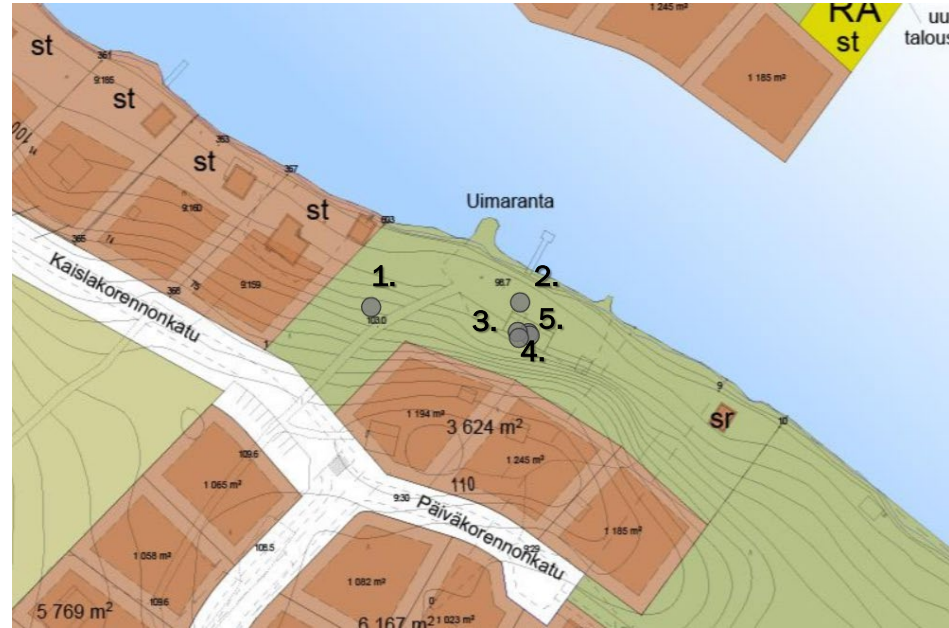
- 1) testi
- 2) Tähän tulisi jättää metsää. Rakentaminen pois tältä alueelta.
- 3) Liikaa tontteja pienellä alueella. Metsäkaistaleita tulisi jättää johonkin paikkaan talojen väliin.
- 4) Jos Kytölän selkätie katkaistaan liikenteeltä ja kadun levennysalue tarvitaan, niin se tulisi siirtää lähemmäs Rukkikatua. Luonnokseen piirretyn levennysalueen kohdalla pitäisi säilyttää enemmän metsää. Kytölän selkätie ja Kirkonpellontien risteyksessä olevat vanhat männyt pitää suojella ja ne tarvitsevat ympärilleen puustoa säilyäkseen. Kytölä I -alueelta ei tulisi olla näköyhteyttä Kytölä III -alueelle. Tarpeeksi suuri metsäalue tulee jättää asuinalueiden väliin.



Kehittämistä vaativa kohta

-paikannukset 1/2

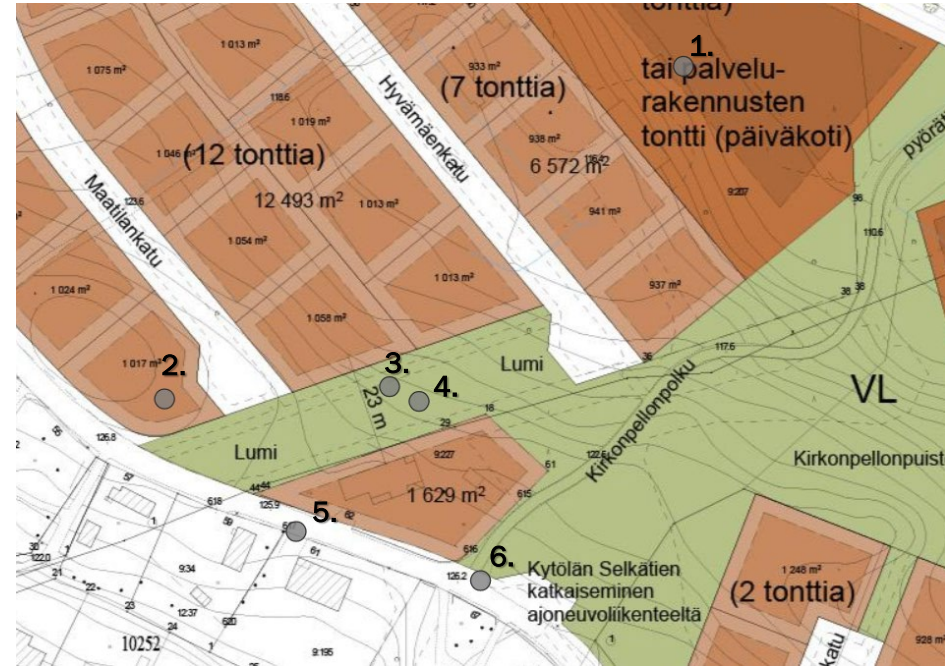
- 1) Onko täällä autolle pysäköintimahdollisuus?
- 2) Ranta-alue tulee osoittaa mahdollisimman laajasti lähiasukkaiden käyttöön. Rannassa oleva saunarakennus tulee myös osoittaa asukkaiden käyttöön esim. pukuhuonetilaksi uimareille ja avantoimareille. Rantaa ja siellä olevaa rakennusta ei tule antaa minkään yhdistyksen tms. käyttöön. Rannan rakennuksissa ei tule harjoittaa minkäänlaista vuokraustoimintaa. Ranta-alue tulee säilyttää ja sitä tulee kehittää vain lähiasukkaiden virkistyskäyttöä ajatellen.
- 3) Ranta-alue tulee jättää mahdollisimman laajasti lähialueen asukkaiden käyttöön. Rannassa oleva saunarakennus tulisi toimia esimerkiksi uimareiden tai avantoimareiden pukutilana. Ei vuokraustoimintaa rannan rakennuksiin.
- 4) Ranta-alue pitää jättää mahdollisimman laajasti lähiasukkaiden käyttöön.
- 5) Toivoisin, että uimaranta jäisi mahdollisimman isoksi ja saunarakennus jäisi pukusuojaksi, myös talvella avantoimareille uintipaikka ja wc.



Kehittämistä vaativa kohta

-paikannukset 2/2

- 1) Päiväkotipaikka oli edellisessä kaavaluonnoksessa metsää. Se on säilytettävä metsänä.
- 2) Alueen kaavaluonnoksessa on liian paljon tontteja , niitä pitää vähentää, jotta alueen metsäinen maisema säilyy.
- 3) Lumialue on siirrettävä muualle. Harjulan tilan viheralue on liian kapea.
- 4) Vanhan tilan ja uuden asutuksen väliin tulee jättää tarpeeksi metsää. Karttaa merkittyä viheraluetta tulee laajentaa ja varmistaa, että sille jää tarpeeksi puustoa. Puita ei saa kaataa lumialueiden tieltä vaan lumialueet tulee suunnitella muualle.
- 5) Kytölän selkätie säilytettävä kapeana läpikulkutienä. Raskasliikenne ohjattava Palttinakadun kautta
- 6) Kirkonpellontien päässä oleva kääntöpaikka on siirrettävä lähemmäksi Rukkikatua



Muut kommentit

- Toivoisin, että alueen metsäistä maisemaan yritettäisiin säilyttää mahdollisimman paljon. Kaikkea metsää ei tule kaataa pois, sillä metsä on alueelle omaleimainen tekijä ja sen vahvuus. Metsäkaistaleet luovat alueelle viihtyisyyttä ja suojaa. Metsää tulee jättää talojen väliin katkaisemaan näköyhteyksiä. Kytölä I -alueelta ei tulisi olla näköyhteyttä Kytölä III -alueelle, eikä esim Kytölän selkätieltä siirtolapuutarhalle. Kytölä III -alueesta ei tule tehdä samanlaista paljasta ja tuulista rinnettä, kuin Kytölä I -alueesta aikoinaan tehtiin.
- Rakentamisliikenne tulee kieltää kapealla Kytölän selkätiellä välittömästi ja tien kunnossapitoon pitää panostaa enemmän. Tien pölyäminen ja nopeusrajoitusten noudattamatta jättäminen ovat isoja ongelmia!



Kiitos osallistumisesta!

Kaupunkiympäristön palvelualue
Maankäyttö ja aluehankkeet



LAHTI