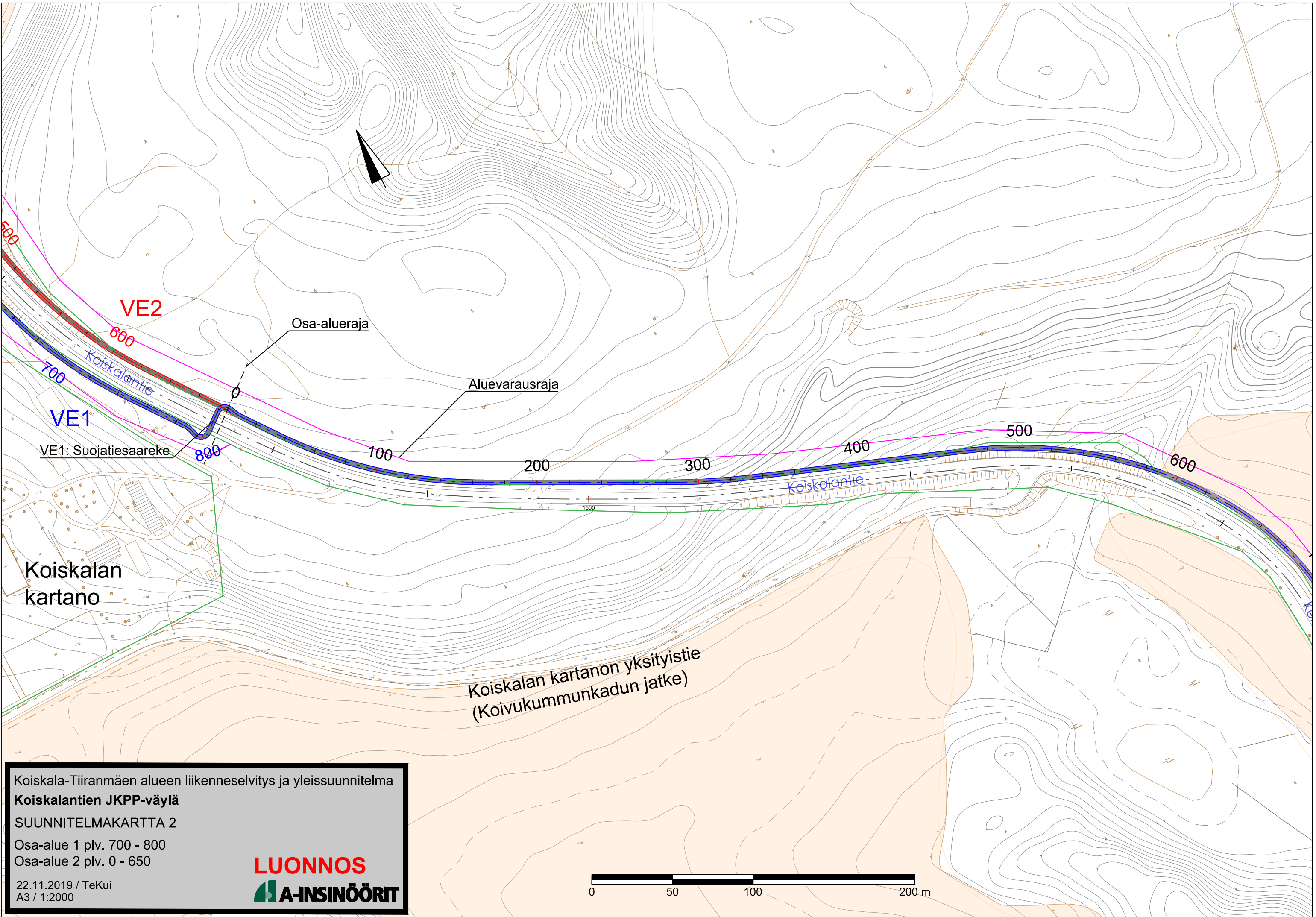


Koiskala-Tiiranmäen alueen liikenneselvitys ja yleissuunnitelma
Koiskalantien JKPP-väylä
 SUUNNITELMAKARTTA 1
 Osa-alue 1 plv. 0 - 700

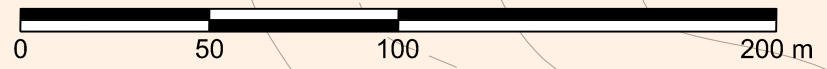
LUONNOS
A-INSINÖÖRIT

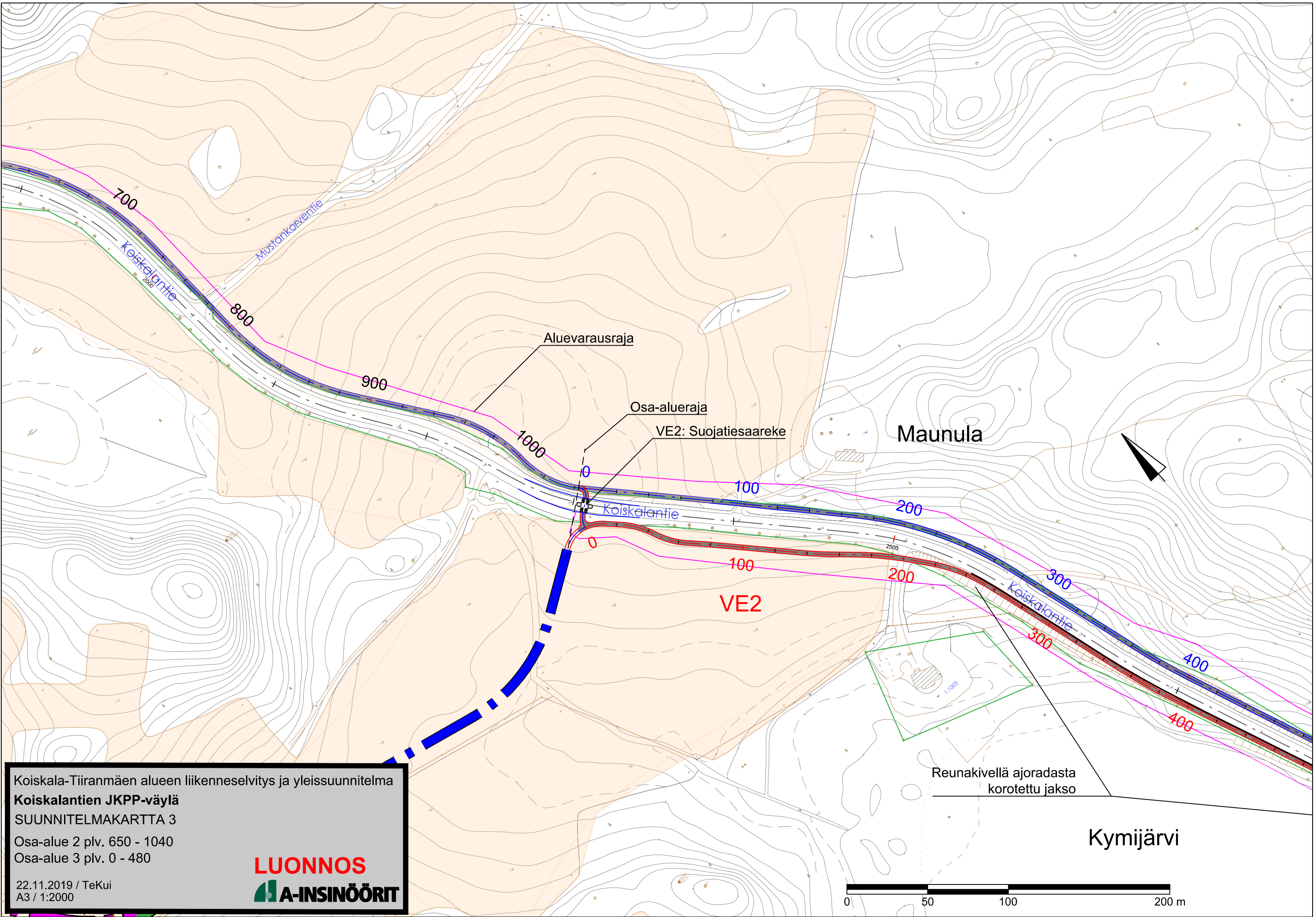
22.11.2019 / TeKui
 A3 / 1:2000

Koiskalan
 kartano



Koiskala-Tiiranmäen alueen liikenneselvitys ja yleissuunnitelma
Koiskalantien JKPP-väylä
SUUNNITELMAKARTTA 2
Osa-alue 1 plv. 700 - 800
Osa-alue 2 plv. 0 - 650
22.11.2019 / TeKui
A3 / 1:2000

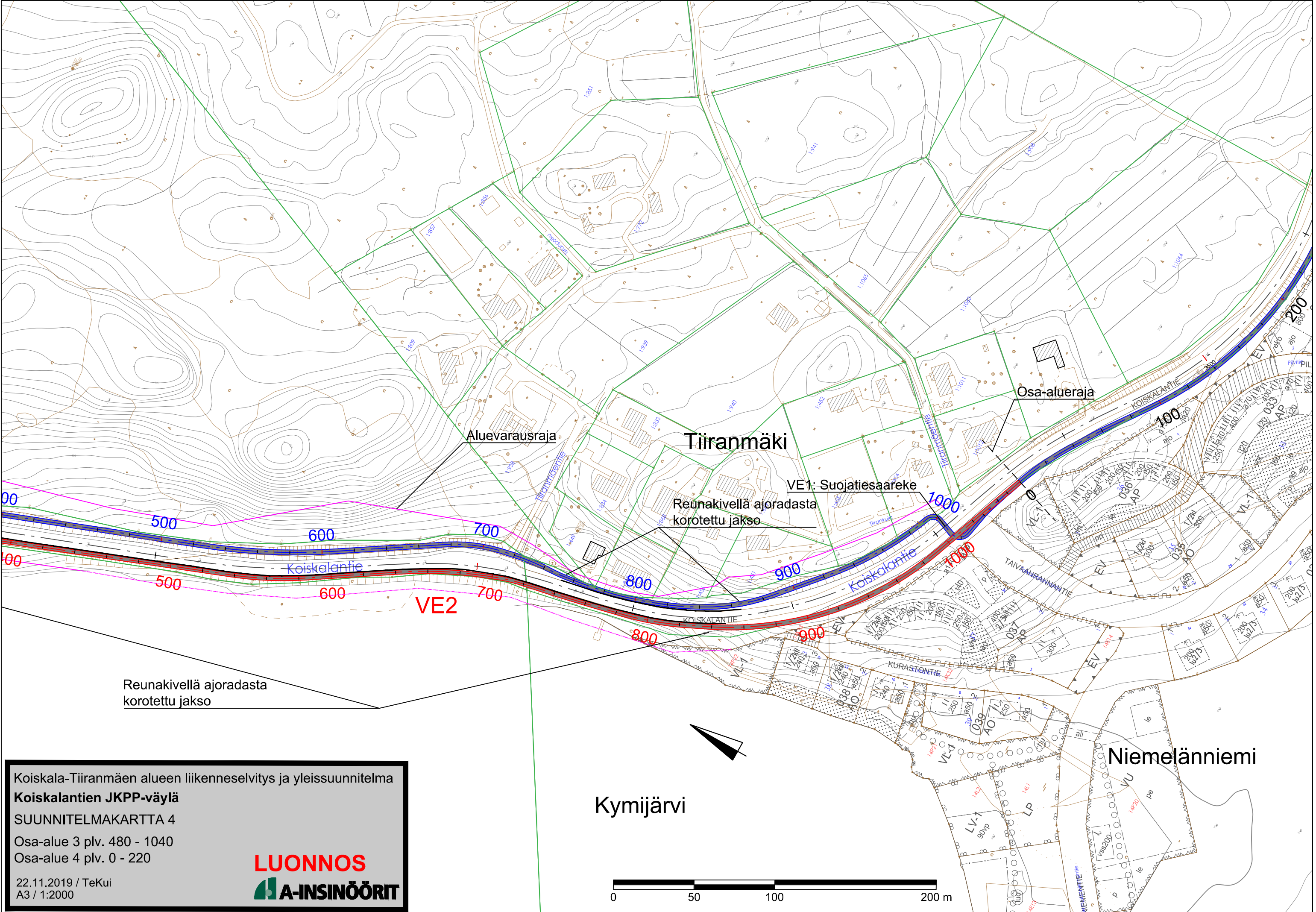




Koiskala-Tiiranmäen alueen liikenneselvitys ja yleissuunnitelma
Koiskalantien JKPP-väylä
SUUNNITELMAKARTTA 3
Osa-alue 2 plv. 650 - 1040
Osa-alue 3 plv. 0 - 480

LUONNOS
A-INSINÖÖRIT

22.11.2019 / TeKui
A3 / 1:2000



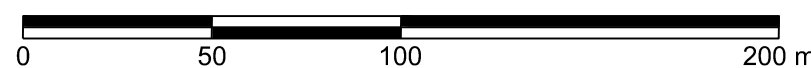
Reunakivellä ajoradasta korotettu jakso

Koiskala-Tiiranmäen alueen liikenneselvitys ja yleissuunnitelma
Koiskalantien JKPP-väylä
 SUUNNITELMAKARTTA 4
 Osa-alue 3 plv. 480 - 1040
 Osa-alue 4 plv. 0 - 220

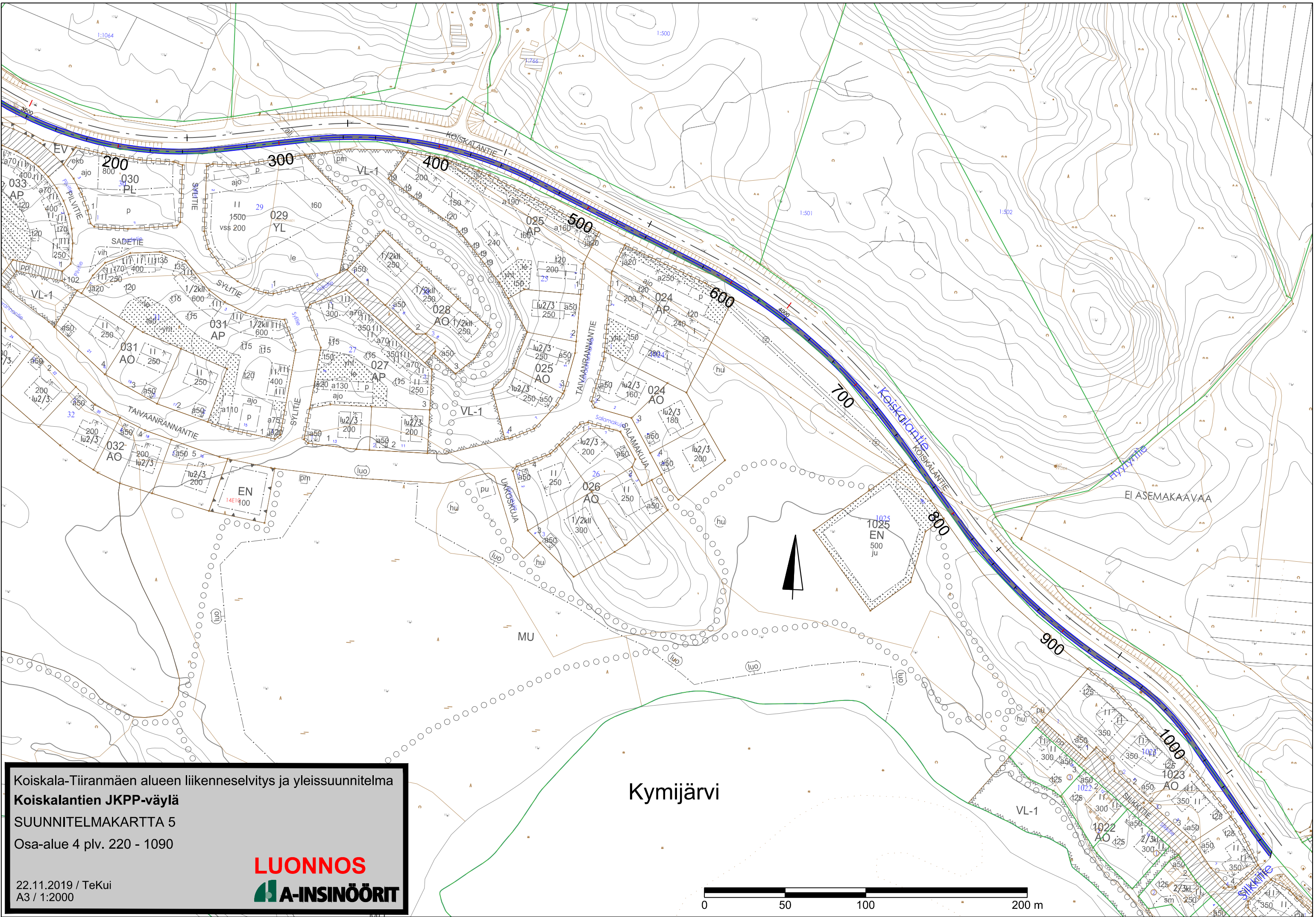
22.11.2019 / TeKui
 A3 / 1:2000

LUONNOS
A-INSINÖÖRIT

Kymijärvi



Niemelänniemi



Koiskala-Tiiranmäen alueen liikenneselvitys ja yleissuunnitelma
Koiskalantien JKPP-väylä
SUUNNITELMAKARTTA 5
Osa-alue 4 plv. 220 - 1090

22.11.2019 / TeKui
A3 / 1:2000

LUONNOS
A-INSINÖÖRIT

Kymijärvi

