

Lähtettäjä: Markku Lehtinen <make.leht@hotmail.com>
Lähetetty: keskiviikko 16. maaliskuuta 2022 9.10
Vastaanottaja: Kirjaamo_Lahti
Aihe: Mieliopide, eli idea kaavaan: Villähteen (34.) kaupunginosan kortteleita 33,34,1033,1034 ja 203
Liitteet: ulkoilureitti_villähde1.jpg; ulkoilureitti_villähde2.jpg

Villähteelle Villähteentien ja valtatie 12 väliselle alueelle siis valmistellaan uutta kaavaa.

Tässä yhteydessä toivoisin, että kaavoituksen yhteydessä selvitettäisiin mahdollisuus toteuttaa litin rajalta Karistoon kulkevan ulkoilureitin sijainti Villähteellä välillä Suppalantie – Yhdyspolku.

Aikanaan Nastolan kunta rakensi ulkoilureitin ja tuolloin suunnitelmissa oli toteuttaa se ko. teiden välisellä osuudella valtatie 12:sta eteläpuolelle. Tästä osoituksena on tälläkin hetkellä Yhdyspolulta löytyvä reittiopas, joka osoittaa etelään, alikulkuun vt. 12:stä ali.

Aikanaan valtatie eteläpuolelle suunnitellulla reitin osuudella oli jopa puinen kilometripylväs.

Jostain syystä Nastolan kunta ei kuitenkaan toteuttanut reittiä. Nyt sitten opasteet ohjaavat hiihtäjät kävelemään Karistosta tullessa Yhdyspolkua pitkin Villähteentielle ja siitä Suppalantielle. Aika harva tähän ryhtyy, vaan porukka kulkee epävirallista reittiä vt. 12:sta pohjoisreunaa.

Nyt siis olisi oikea hetki määritellä kaavaan reitti kulkemaan pitkin vt. 12:sta eteläreunaa. Alueella on ollut sähkölinja, joten uutta väylää varten ei juuri tarvitsisi kaataa puita. Tietenkin sekä Suppalantien että Yhdyspolun kohdilla pitää luiskata teiden penkat siten, että niistä on turvallista hiihtää. Se olisi mahdollista, sillä tilaa on tarpeeksi. Samalla saataisiin latukone kulkemaan Nastolasta tullessa Yhdyspolulle asti.

Eli laittakaapa tämä idea harkintaan. Liitteenä 2 valokuvaa.

KUVATEKSTIT

Kuva 1 – Valtatie 12:sta eteläreunalle Nastolan kunnan suunnitelmissa oli toteuttaa ulkoilureitti vanhan sähkölinjan paikalle.

Kuva 2 – Yhdyspolulta reittiopas on jo vuosia osoittanut vt. 12:sta eteläpuolella kulkevalle reitille. Joko sen voisi nyt toteuttaa?

Markku Lehtinen
Nastola
make.leht@hotmail.com



VAELLUSREITTI



23m



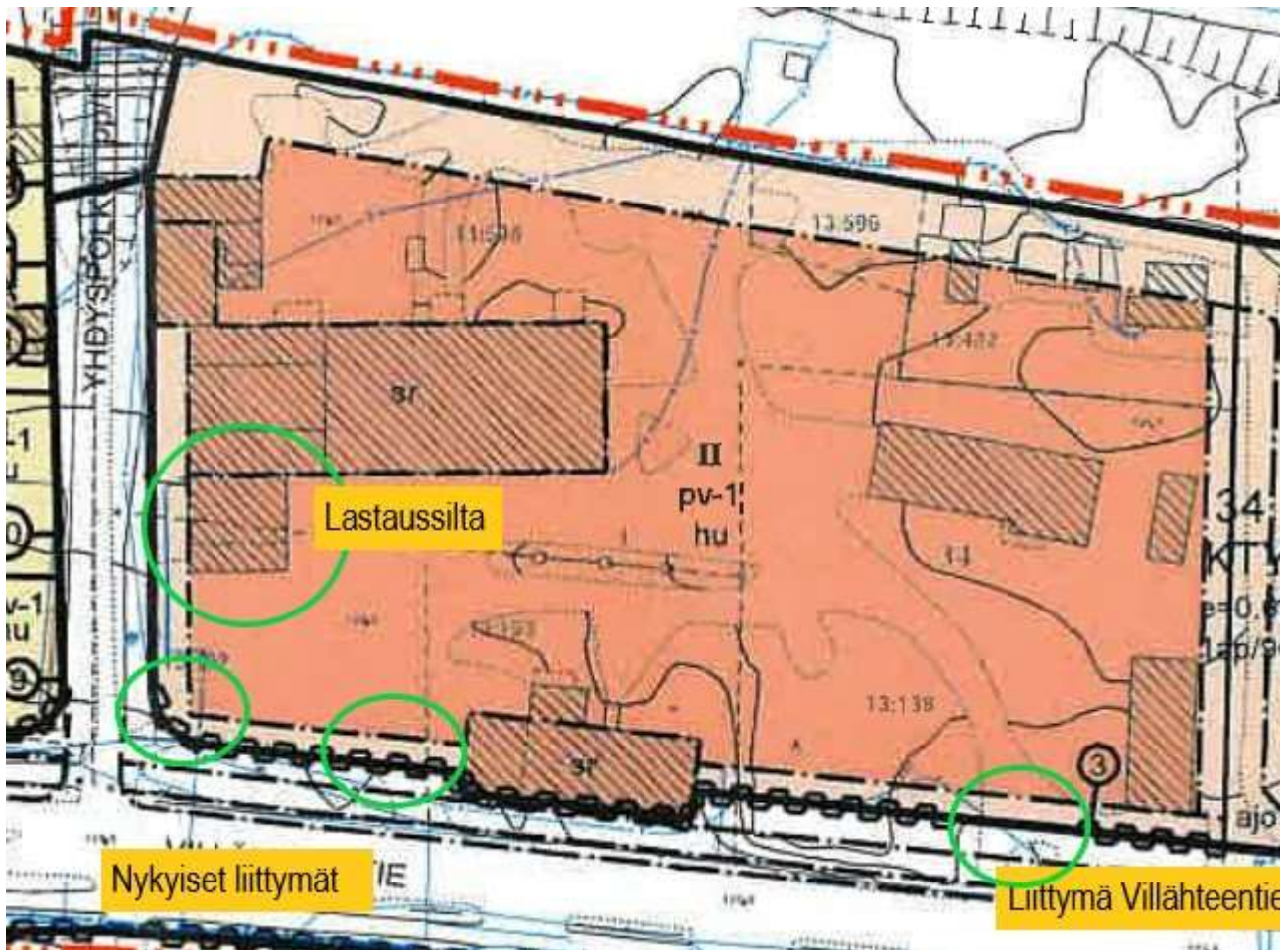
Hei,

Olen aikasemminkin laittanut viestiä koskien tätä muutosta. Olen vastustanut meidän Avelor Oy kiinteistöjen suojelumerkintää. Edelleen olen sitä mieltä, että tämä suojele estää meidän mahdollisen tehtaan laajentamisen ja peruskunnostamisen vastaamaan tulevia muutoksia tuotannossa jatkossa. En ymmärrä ollenkaan koko päätöstä! Toivoisin, että nämä rakennukset jätetään suojelun ulkopuolelle.

Seuraava asia on : kyselisin meidän tontin osituksesta. Kaavaluonnoksessa lukee seuraavaa : kohdassa 32 lukee tehty sitova tonttijako korttelin 34 tontille 3, Korttelin 1033 tontille 2 ja 3, korttelin 1034 tonteille 6-12 sekä korttelin 2033 tonteille 2-8. Koskeeko tämä myös meidän tonttia 3, jossa Lehtovuori omistaa 0013-0422 ko. tontin? Olemme hakeneet rakennuslupaa uusia vanha huonokuntoinen lastaussilta ja tämä tonttijako on ollut esteenä. Lisäksi rajoittaako nyt tämä mahdollinen suojele tätäkin kunnostamista ?

Toinen asia on meidän teollisuustontille suunniteltu liittymä. Suunniteltu liittymä on aivan surkeassa paikassa yrityksen toiminnan kannalta.

Ohessa kuva asiasta. Nykyiset liittymät ovat suoraan lastausillan kohdalla, joka mahdollistaa isoillakin rekoilla pääsyn helposti lastaukseen ja purkuun. Uusi liittymä on suunniteltu koko tontin toiselle laidalle, joka vaikeuttaa olennaisesti muutenkin nykyisten isojen rekkojen toimintaa meidän tontilla jatkossa.



--

Ystävällisin terveisin | Kind Regards
Lepo Product Oy

Kimmo Köntti
Toimitusjohtaja | Managing director

LEPO

Lepo Product Oy

Villähteentie 547
15540 Villähde

tel. + 358 40 554 5549

kimmo.kontti@lepo.fi
www.lepo.fi



Confidentiality Notice: This e-mail message, including any attachments, is for the sole use of the intended recipient(s) and may contain confidential and privileged information. Any unauthorized review, use, disclosure or distribution of this information is prohibited, and may be punishable by law. If this was sent to you in error, please notify the sender by reply e-mail and destroy all copies of the original message. Please consider the environment before printing this e-mail.