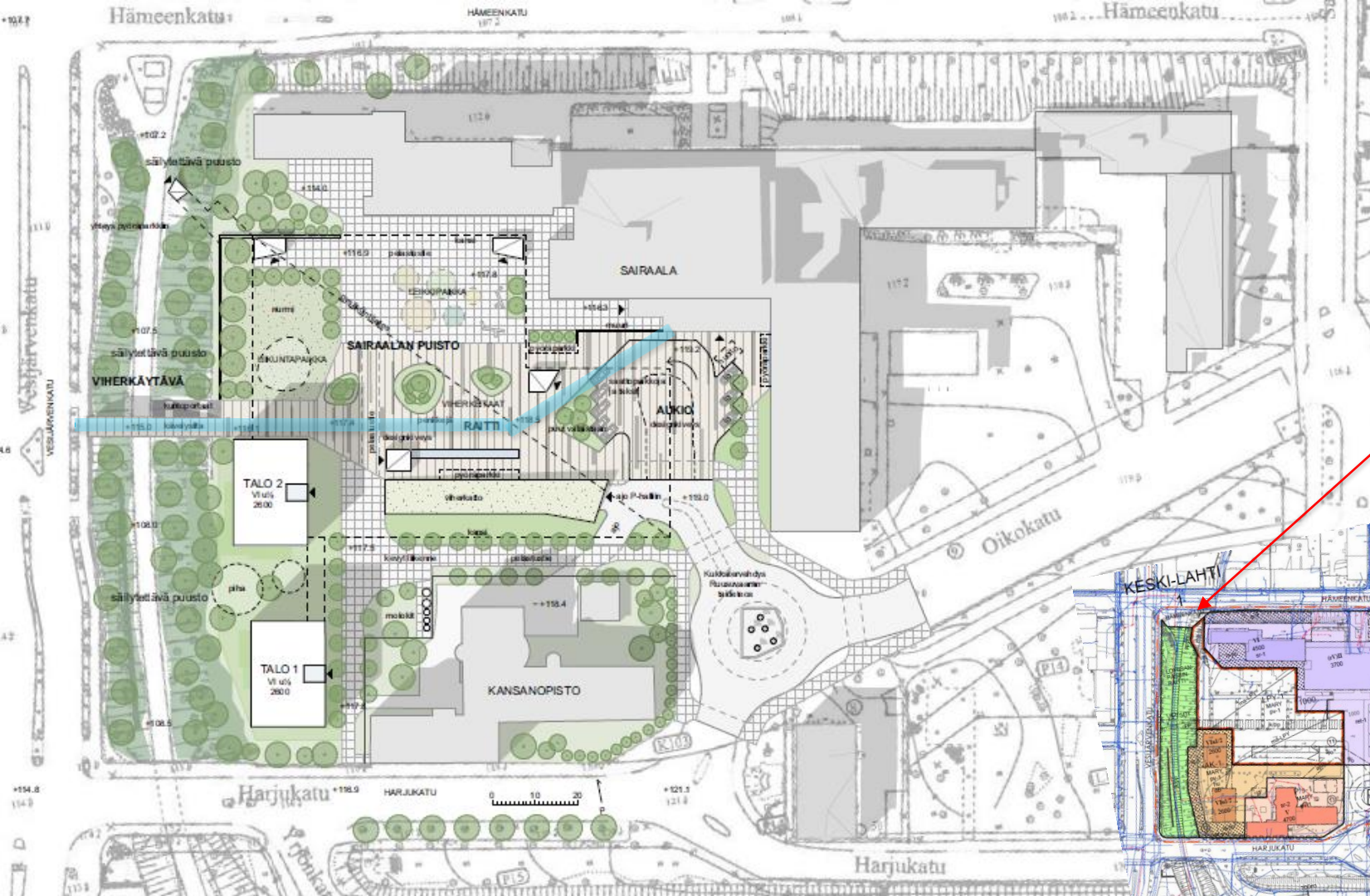


Sairaalanmäki
Kansanopisto ja
Lahden kaupunginsairaala
Asemakaavatyö A-2764
Havainnollistava aineisto 26.3.2021



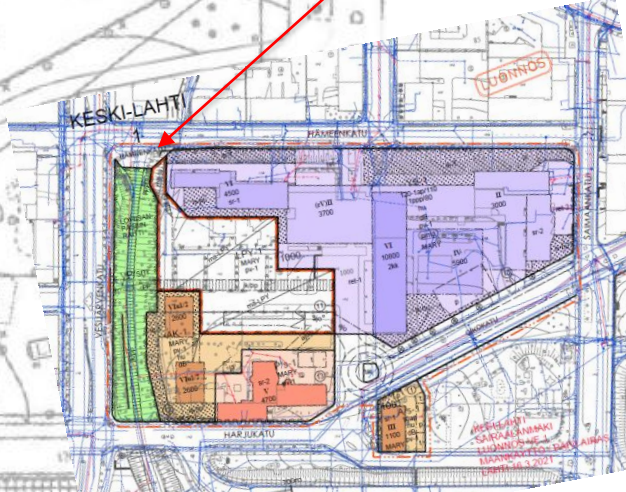
Sairaalanmäki KAAVAN MUUTOS A- 2764	1012/10.02.01.00/2021								
				Vaikutuksista					
KAAVATYÖN VAIHTOEHDOT	KUVAUS	Yleinen pysäköintilaitos pääosin YS-tontilla	p-laitos auto-paikat*	Rakentamisen määrän muutos	RO lisäys	yhteensä k-m²	vähennystä	vaikutus +	
VE 0	korttelialueen nykytilanne, kaavan mukainen lisärakentaminen	ei p-laitosta		Kansanopisto-tontin rakentamaton rakennusoikeus		2800		Loviisan pässin vihreys voi säilyä paremmin	
VE 0+	voimassa olevan kaavan mukainen uudisraken- taminen (kansanopisto) P-laitos maan alla	p-laitos_a 4 tasoa maan alla YS-tontilla	557 ap	1) Kansanopisto-tontin rakentama- ton rakennusoi-keus toteutetaan. 2) Sairaalan lisärak. 7500k-m ² pois- tetaan kaavasta.		2800	-7500	vähemmän uudisrakentamis ta, enemmän vihreää pihaa	
VE 1 KAAVALUONNOS	uudisrakentaminen 2*2600 (kansanopisto) P-laitos maan alla	p-laitos_a 4 tasoa maan alla YS-tontilla	557 ap	1) rak.oikeuden lisäys Kansanopiston tontilla. 2) Sairaalan lisäsiipi 7500k-m ² poistetaan kaavasta.	+2400	5200	-7500	avoin korttelipiha	
VE 2 KAAVALUONNOS	uudisrakentaminen 2*2600 (kansanopisto) P-laitos osittain maan päällä	p-laitos hybridi_b 2 kerrosta maan alla 3...4 maan päällä YS-tontilla	523 ap variaatio 506 ap	1) rak.oikeuden lisäys Kansanopiston tontilla. 2) Sairaalan lisäsiipi 7500k-m ² poistetaan kaavasta.	+2400	5200	-7500	ei ajoliittymää Hämeenkadulle, vähäsempi kaivu ja maansiirto. Kansanopiston viherympäristö huomioitu paremmin.	
VE 3 KAAVALUONNOS	uudisrakentaminen 5000 (kansanopisto) P-laitos osittain maan päällä	p-laitos hybridi_c 2 kerrosta maan alla 3...4 maan päällä YS-tontilla	527 ap	1) rak.oikeuden lisäys Kansanopiston tontilla. 2) Sairaalan lisäsiipi 7500k-m ² poistetaan kaavasta.	+2200	5000	-7500	ei erillistä ajoramppia, ei ajoliittymää Hämeenkadulle	
	p-laitos sairaalan tontilla		*suunt. antava						



VE1
HAVAINNEKUVA
Arkkitehtipalvelu
Olark

uusi kävely-yhteys
sote-keskukseen

VE1
KAAVALUONNOS
edellytyksenä
ajo p-halliin myös
Hämeenkadulta



uusi kävely-yhteys
sote-keskukseen

Veistosmainen sisäänajokatos ja porrashuoneet yhdessä viherkeitaiden kanssa muodostavat raitin varrelle ja korttelin ytimeen omaleimaisen ympäristön.

Liikuntapaikka ja kuntoportaat.

Leikkipaikka.

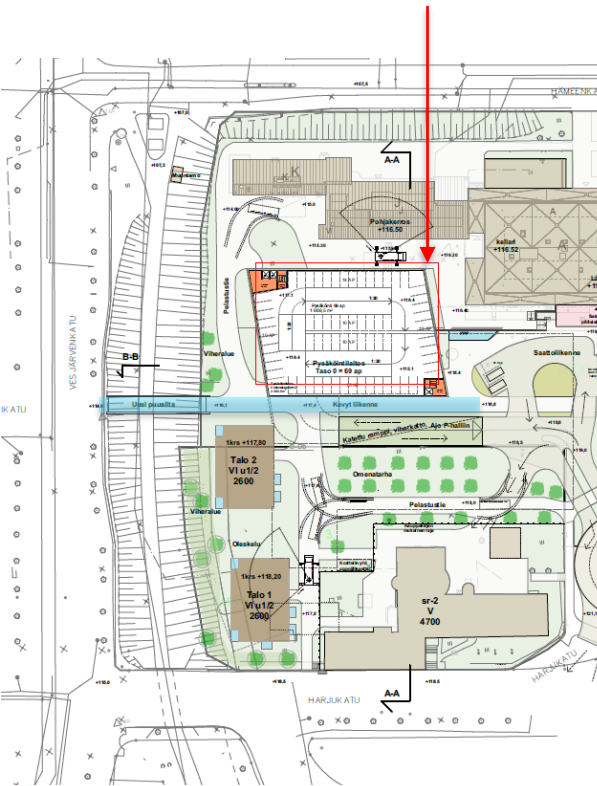
Aukion laidalla ja raitin näkymääkselin päätepisteessä on paikka valaistulle puuryhmälle, taideteokselle tai muulle kohokohtalle.

KORTTELIN YDIN

SAIRAALA

P

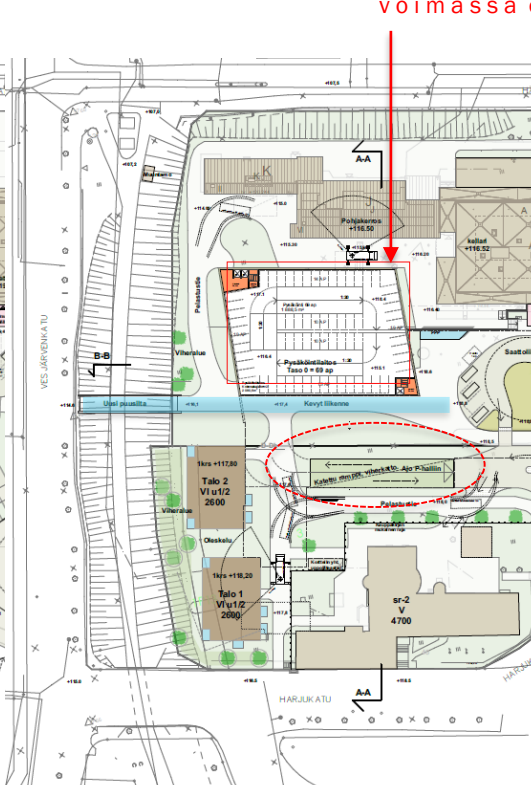
AUKIO



Pysäköintilaitos osittain maan alla ja päällä, sijoittuu pääosin sairaalan tontille nykyisen rakennusalan paikalle

Pysäköintilaitoksessa yht. 523 autopaikkaa

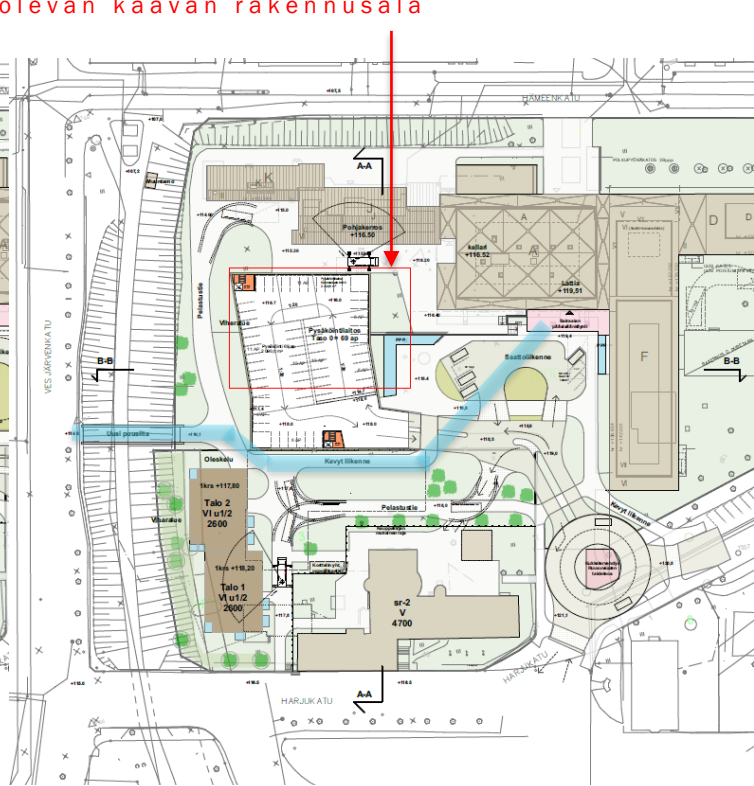
Luonnos VE2



Pysäköintilaitos osittain maan alla ja päällä, sijoittuu pääosin sairaalan tontille nykyisen rakennusalan paikalle

Pysäköintilaitoksessa yht. 506 autopaikkaa

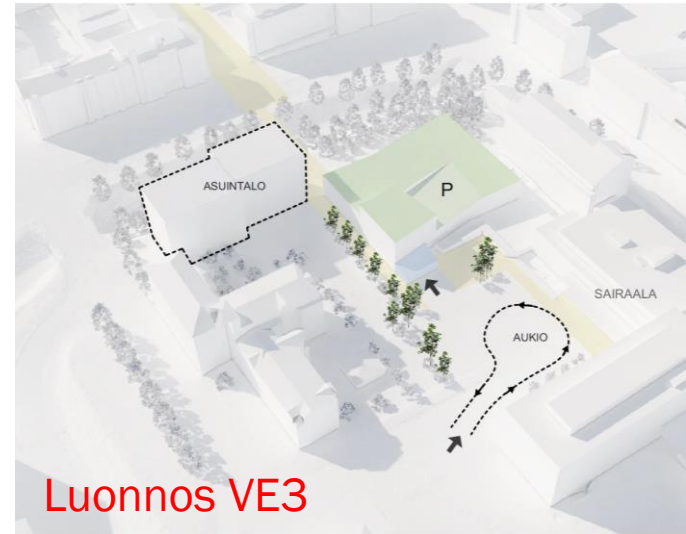
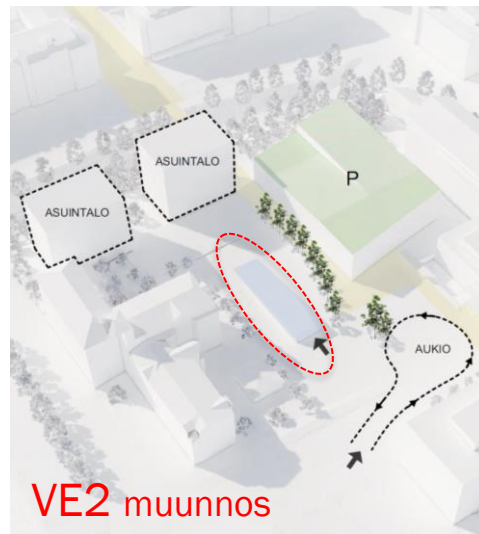
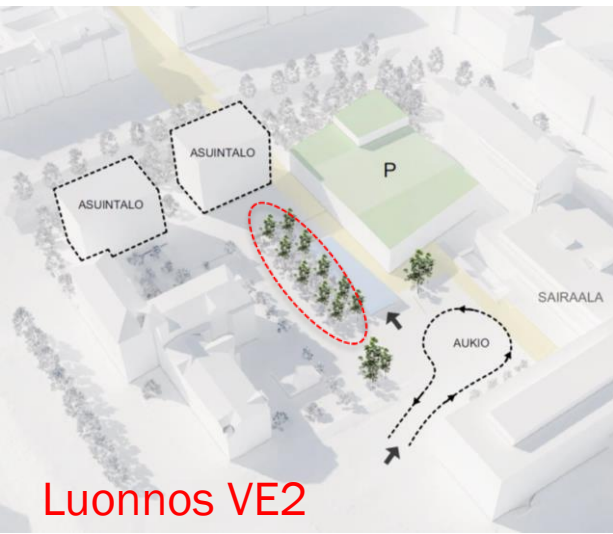
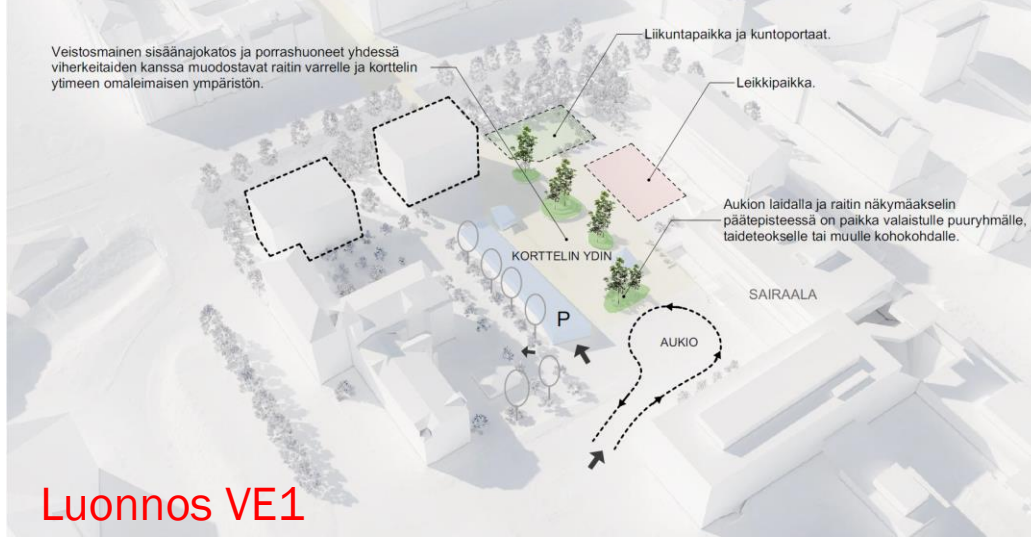
Luonnos VE2
muunnos



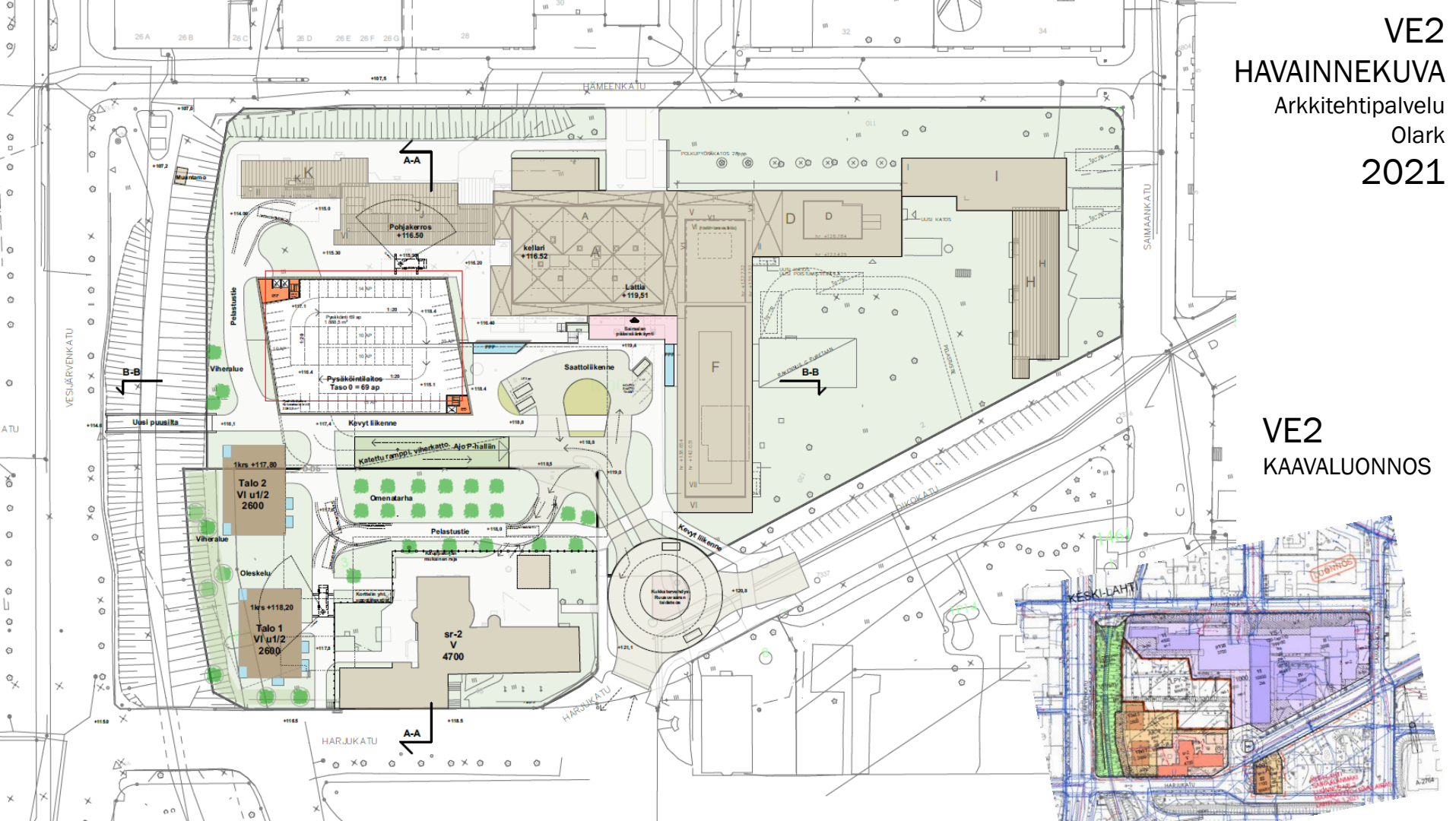
Pysäköintilaitos osittain maan alla ja päällä, sijoittuu pääosin sairaalan tontille nykyisen rakennusalan paikalle

Pysäköintilaitoksessa yht. 527 autopaikkaa

Luonnos VE3



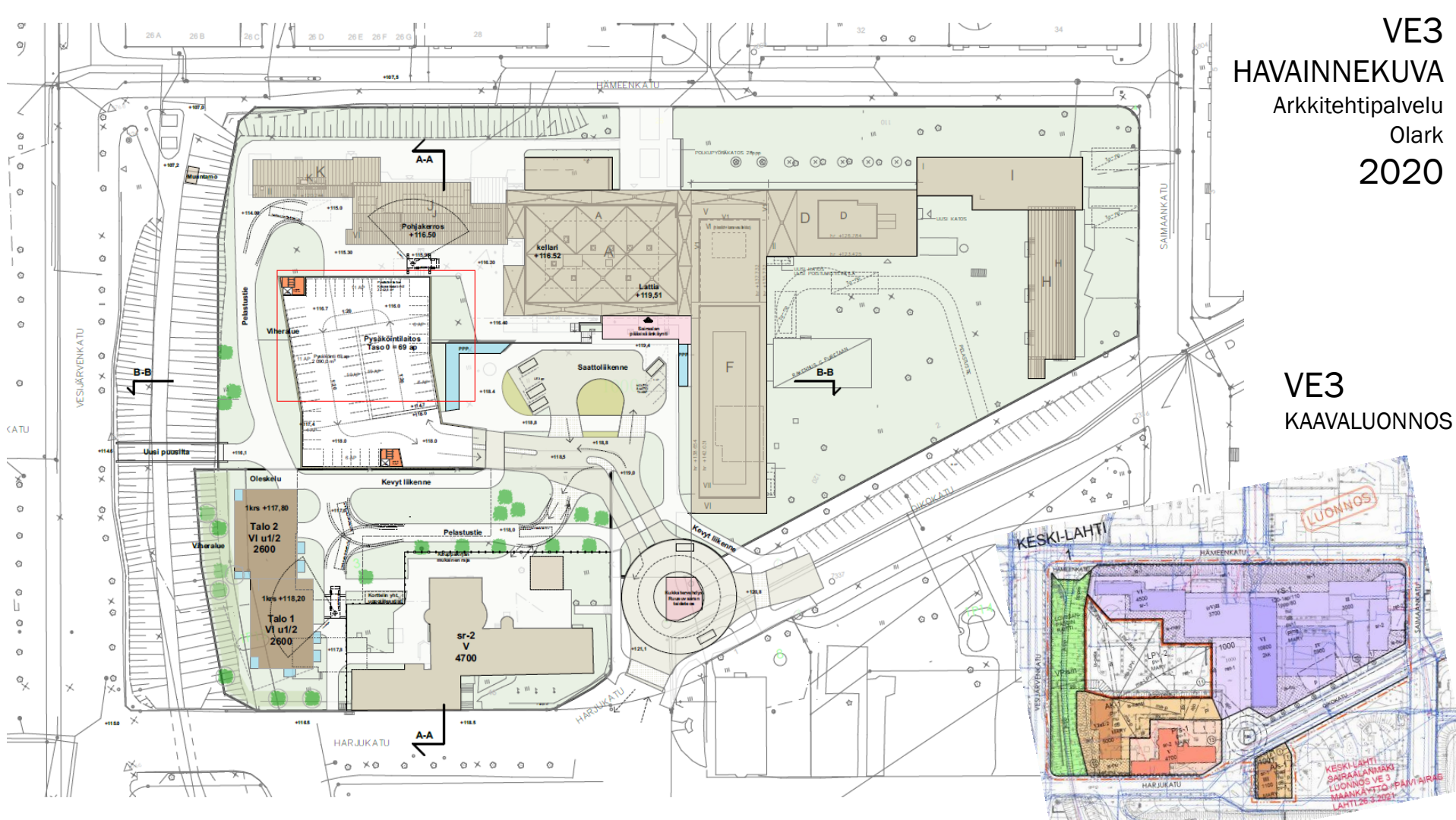
VE2
HAVAINNEKUVA
Arkkitehtipalvelu
Orlark
2021



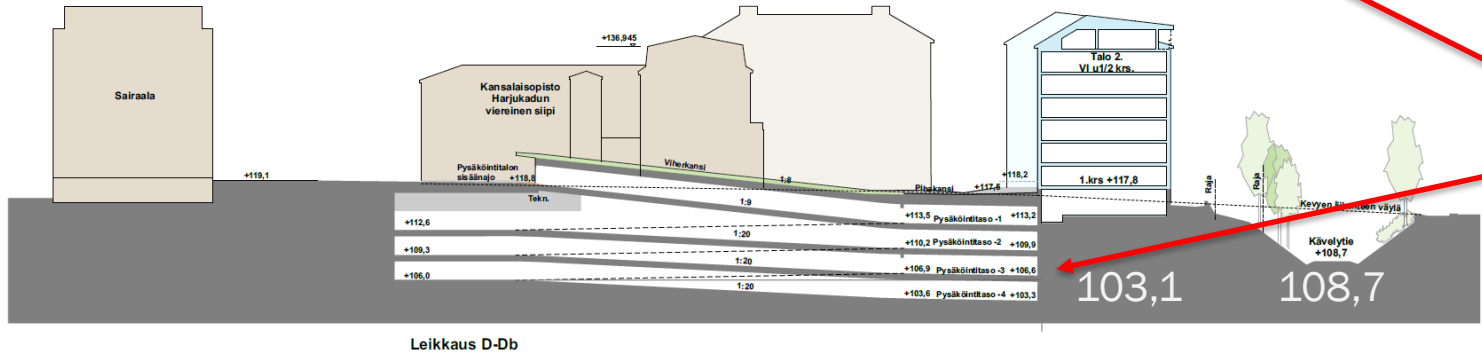
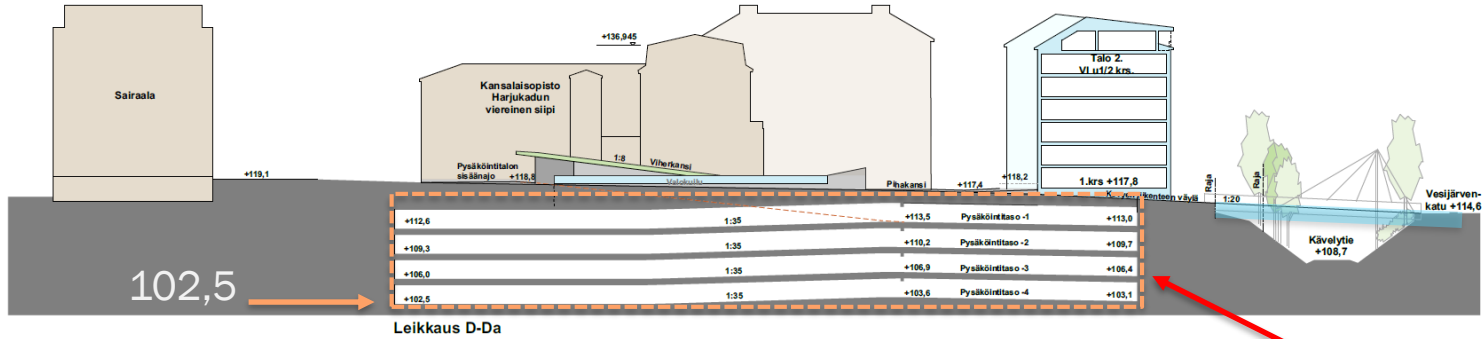
VE2
KAAVALUONNOS

VE3
HAVAINNEKUVA
Arkkitehtipalvelu
Orlark
2020

VE3
KAAVALUONNOS



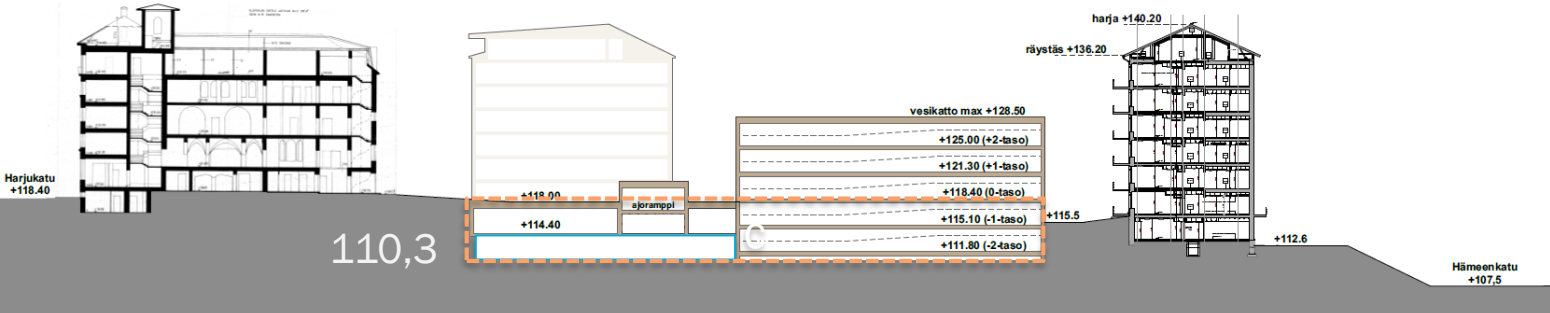
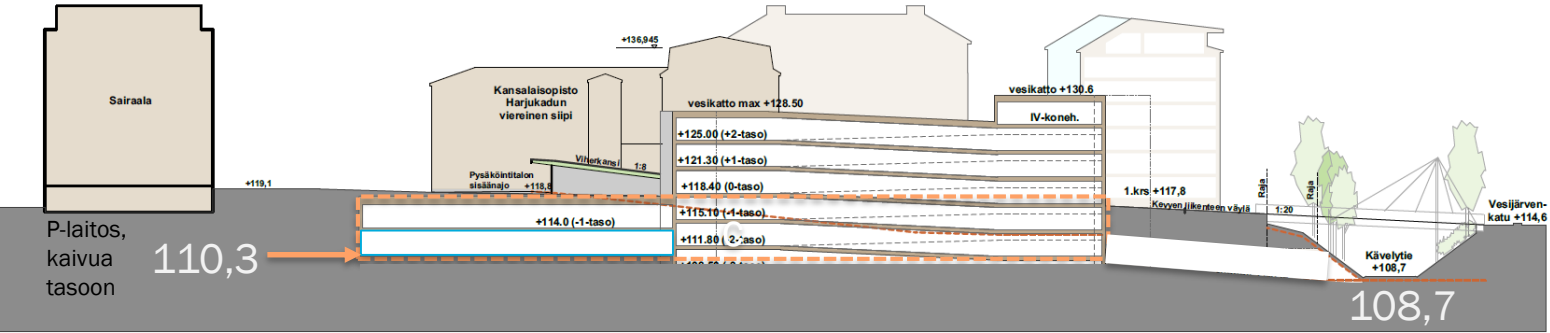
Työn aikaiset
järjestelyt
suunnitellaan
erikseen



Vaihtoehdon 1
edellytyksenä
ajo p-hallista myös
Hämeenkadulle

VE1
LEIKKAUS
Arkkitehtipalvelu
2020

Työn aikaiset
järjestelyt
suunnitellaan
erikseen



VE2
HAVAINNEKUVA
Arkkitehtipalvelu
P-tasomuutos maan alla
2 tasoiseksi MKA/PA

PÄIJÄT-HÄMEEN RAKENNETTU KULTTUURIYMPÄRISTÖ

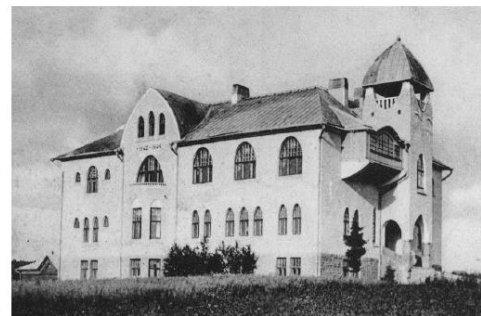
Henrik Wager



Kuva 13. Kansanopisto. Lahden kaupunginmuseon kuva-arkisto. Unto Tupala.



LAHDEN KAUPUNGINSAIRAALA
RAKENNUSHISTORIASELVITYS



LAHDEN KANSANOPISTO

SELVITYS RAKENNUKSEN HISTORIASTA 1903-2018

3.12.2018

26.3.2021

11

LAHTI