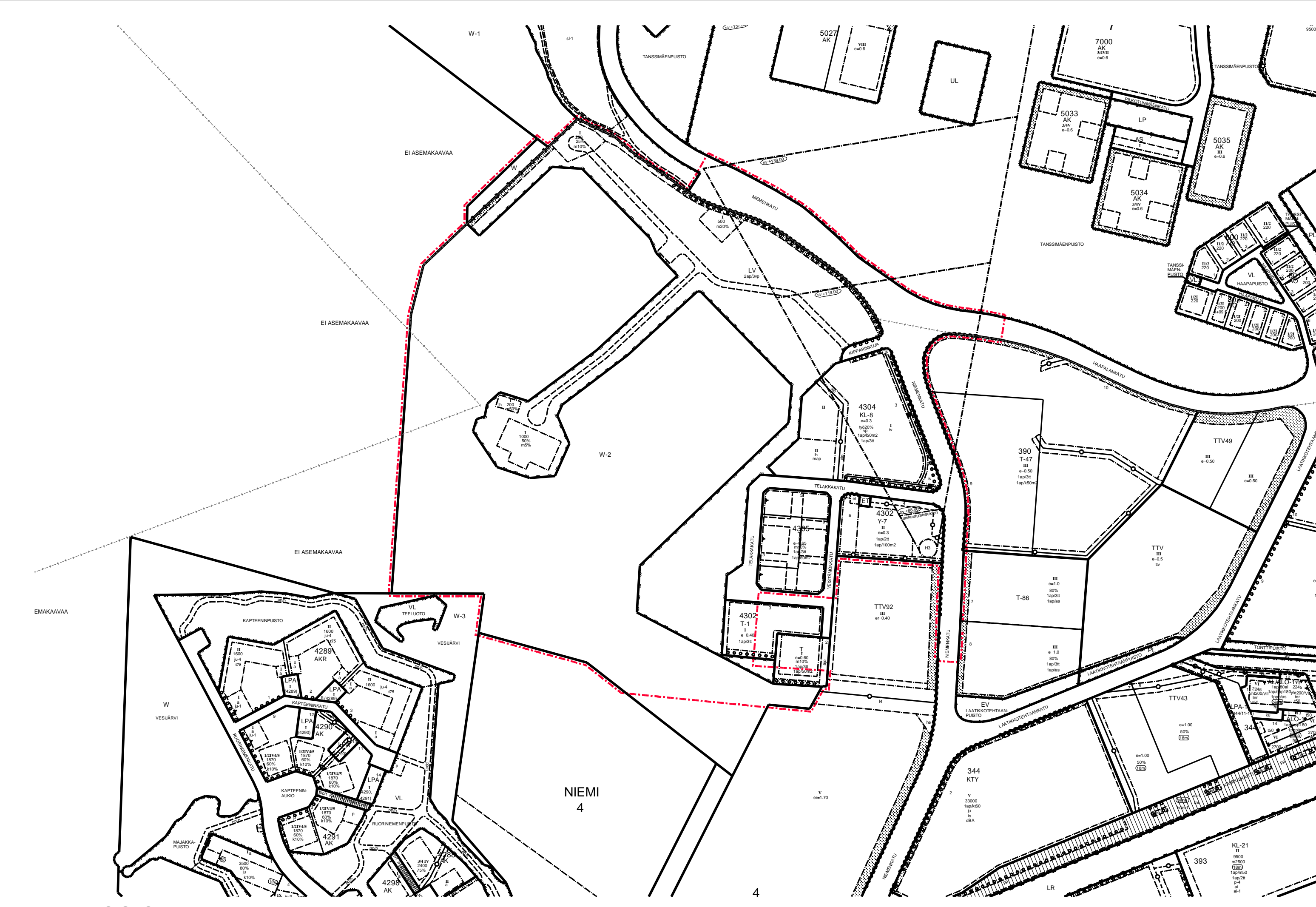


ASEMAKAAVAMERKINNÄT JA -MÄÄRÄYKSET

- 1 Y-1 YLEISTEN RAKENNUSTEN KORTTELIALUE, JOLLE SAADAAN RAKENTAA PALOASEMA, ASUINHUONEISTOJA SALLITTAAN VAIN KIINTEISTÖN HOIDOLLE VÄLTÄMÄTÖNTÄ HENKILÖKUNTAA VARTEN.
- 2 KL-1 LIIKERAKENNUSTEN KORTTELIALUE, JOLLA SAADAAN HARJOITTA ALUSTEN JA MOOTTORIAJONEUVOJEN POLTTOAINEIDEN MYyntIÄ, YMPÄRISTÖÄ HÄIRITSEMÄTÖNTÄ HUOLTOTOIMINTAA JA VARASTOINTIA, ULKOVARASTOINTI ON KIELLETTY.
- 3 KL LIIKERAKENNUSTEN KORTTELIALUE. ULKOVARASTOINTI ON KIELLETTY.
- 4 VP PUISTO.
- 5 LS-1 VENESATAMA. ENNEN RAKENTAMISSUUNNITELMIEN LAATIMISTA ALUEELLE TULEE TEHDÄ LÄHIYMPÄRISTÖSUUNNITELMA, LÄHIYMPÄRISTÖ- JA RAKENNUSUUNNITEMAT HYVÄKSYTETÄÄN KAUPUNKIKUVARYHMÄSSÄ.
- 6 ET YHDYSKUNTAATEKNISTÄ HUOLTOA PALVELEVIEN RAKENNUSTEN JA LAITOSTEN ALUE.
- 7 W VESIALUE.
- 8 W-2 VESIALUE, JOLLE SAADAAN RAKENTAA KIINTEITÄ TAI KELLUVIA AALLONMURTAJIA JA LAITUREITA.
- 9 3 m KAAVA-ALUEEN RAJAN ULKOPUOLELLA OLEVA VIIVA.
- 10 KORTTELIN, KORTTELINOSAN JA ALUEEN RAJA.
- 11 OSA-ALUEEN RAJA.
- 12 OHJEELLINEN ALUEEN TAI OSA-ALUEEN RAJA.
- 13 4 SITOVAN TONTTUAJON MUKAISEN TONTIN RAJA JA NUMERO.
- 14 OHJEELLINEN TONTIN RAJA.
- 15 TONTIN RAJA.
- 16 **4** KAUPUNGINOSAN NUMERO.
- 17 **NIE** KAUPUNGINOSAN NIMI.
- 18 **4305** KORTTELIN NUMERO.
- 19 **10** OHJEELLINEN TONTIN NUMERO.
- 20 **TELAKKA** KADUN, KATUAUKION, TORIN, PUISTON TAI MUUN YLEISEN ALUEEN NIMI.
- 21 **1000** RAKENNUSOIKEUS KERROSALANELIÖMETREINÄ.
- 22 **50%** LUKU OSOITTAA, KUINKA SUUREN OSAN ALUEESTA TAI RAKENNUSALASTA SAA KÄYTTÄÄ RAKENTAMISEEN.
- 23 **m50%** MERKINTÄ OSOITTAA KUINKA MONTA PROSENTTIA RAKENNUSALALLE SALLITUSTA KERROSALASTA SAADAAN KÄYTTÄÄ MYYMÄLÄTILOJA VARTEN.
- 24 **työ20%** MERKINTÄ OSOITTAA, KUINKA MONTA PROSENTTIA RAKENNUSOIKEUDESTA SAADAAN RAKENTAA TYÖTILOJA.
- 25 **II** ROOMALAINEN NUMERO OSOITTAA RAKENNUSTEN, RAKENNUKSEN TAI SEN OSAN SUURIMMAN SALLITUN KERROSLUVUN.
- 26 **e=0.30** TEHOJKUUSLUKU ELI KERROSLAN SUHDE TONTIN PINTA-ALAAN.
- 27 RAKENNUSALA.
- 28 et RAKENNUSALA, JOLLE SAA SUIOITTA KUNNALLISTEKNIISIÄ RAKENNUKSIA.
- 29 laskeutumis HELIKOPTERIN LASKEUTUMISALUE. ALUEELLE EI SAA SIIJOITAA RAKENNUKSIA EIKÄ RAKENNELMIA. ALUE ON PIDETTÄVÄ VAPAANA, SILLE EI SAA ISTUTTAA PUUITA EIKÄ PENSAITA. LASKEUTUMISSEKTORIN SUOJAVYÖHYKE ULOTTUU 600 m PÄÄHÄN LASKEUTUMISALUEESTA NOUSTEN KALTEVUUDELLE 1:8.
- 30 t OHJEELLINEN TALOUSRAKENNUKSEN RAKENNUSALA.
- 31 kt OHJEELLINEN KATOKSEN RAKENNUSALA.
- 32 a AUTON SÄILYTYSPAIKAN RAKENNUSALA.
- 33 lh RAKENNUSALA, JOLLE SAA SIIJOITAA POLTTOAINEEN JAKELUUN TARVITTAVIA TILOJA.
- 34 lh-1 MAANALAISIA LAITTEITA JA RAKENTEITA VARTEN VARATTU ALUEEN OSA.
- 35 ai-1 ALUETTA EI SAA AIDATA EIKÄ KÄYTTÄÄ VARASTOINTIIN.
- 36 var KESÄKAUDEN AIKANA ALUEEN OSAA SAA KÄYTTÄÄ VARASTOINTIIN JA TALVIKAUDEN AIKANA ALUEEN OSAA VOIDAAN KÄYTTÄÄ TALVISÄILYTYKSEEN.
- 37 p-säil KOTISATAMAN PYSÄKÖINTIALUE. KESÄKAUDEN AIKANA ALUETTA EI SAA KÄYTTÄÄ VARASTOINTIIN. TALVIKAUDEN AIKANA ALUETTA VOIDAAN KÄYTTÄÄ VENEIDEN TALVISÄILYTYKSEEN.
- 38 lv VESIALUEEN OSA, JONNE SAA LAAJENTAA JA TÄYTTÄÄ VENEENOSTALUETTA.
- 39 ISTUTETTAVA ALUEEN OSA.
- 40 is-1 ISTUTETTAVA ALUEEN OSA, JOLLA VOI SIIJAITA LEIKKI- JA OLESKELUALUE.



POISTOKARTTA MK 1:3500

- 41 SÄILYTTETTÄVÄ / ISTUTETTAVA PUURIVI.
- 42 KATU.
- 43 ajo ALUEELLA OLEVA AJOYHTEYS.
- 44 ajo/h ALUEELLA OLEVA HUOLTOAJOYHTEYS.
- 45 pp YLEISELLE JALANKULULLE JA POLKUPYÖRÄILYLLE VARATTU ALUEEN OSA.
- 46 pp-1 YLEISELLE JALANKULULLE JA POLKUPYÖRÄILYLLE VARATTU ALUEEN OSA, SIIJAINI OHJEELLINEN.
- 47 p OHJEELLINEN PYSÄKÖIMISPAIKKA.
- 48 JOHTOA VARTEN VARATTU ALUEEN OSA. ALUEEN OSALLE EI SAA ISTUTTAA PUUITA, EIKÄ SEN MAANPinnan korkeutta saa oleellisesti muuttaa.
- 49 a AVO-OJAA VARTEN VARATTU ALUEEN OSA.
- 50 MAANALAISTA JOHTOA VARTEN VARATTU ALUEEN OSA. ALUEEN OSALLE EI SAA ISTUTTAA PUUITA, EIKÄ SEN MAANPinnan korkeutta saa oleellisesti muuttaa.
- 51 y-1 VESIALUEEN YLITTÄVÄ JALANKULULLE JA POLKUPYÖRÄILYLLE VARATTU ALUEEN OSA.
- 52 KATUALUEEN RAJAN OSA, JONKA KOHDALTA EI SAA JÄRJESTÄÄ AJONEUVOLIITTYMÄÄ.
- 53 1ap/100 MERKINTÄ OSOITTAA, KUINKA MONTA KERROSALANELIÖMETRIÄ KOHTI ON RAKENNETTAVA YKSI AUTOPAIKKA.
- 54 1ap/150 MERKINTÄ OSOITTAA, KUINKA MONTA LIKETILAKERROSALANELIÖMETRIÄ KOHTI ON RAKENNETTAVA YKSI AUTOPAIKKA.
- 55 1ap/3tt MERKINTÄ OSOITTAA, KUINKA MONTA TYÖNTEKIJÄÄ KOHTI ON RAKENNETTAVA YKSI AUTOPAIKKA.
- 56 0.5ap/1vp MERKINTÄ OSOITTAA, KUINKA MONTA AUTOPAIKKAA ON RAKENNETTAVA YHTÄ VENEPAIKAKA VARTEN.
- 57 H3 LENTOTURVALLISUUSHALLINNON ILMALIIÄMÄÄRYKSEN OPS M1-6 MUKAINEN LUOKAN H3 HELIKOPTERIN LASKEUTUMISALUE.
- 58 sv+88.00 SUOJAVYÖHYKE, JONKA ON PIDETTÄVÄ VAPAANA ILMALIIKENTEELLE KORON +88.00 YLÄPUOLELLA. (Korkeustiedot on määritelty ennen 15.1.2010 korkeusjärjestelmän muutosta (+0,382 m)).
- 59 pv-2 ALUEEN OSA, JOLLA POLTTO-, PESU-, TMS AINEIDEN PÄÄSY MAAPERÄÄN ON ESTETTÄVÄ PÄÄLLYSTÄMÄLLÄ JA VIEMÄRÖIMÄLLÄ.
- 60 map TONTIN OSA, JOLLE SAA RAKENTAA POHJAVESIÄ VAARANTAMATTOMIA MAANALAISIA POLTTONESTESÄILÖITÄ.
- 61 ai-2 VIRKAVENELAITURIALUEEN SAA AIDATA MERKITYLTÄ OSIN.

LAHTI

LUONNOSEHDOTUSKARTTA 16.6.2021

LAHDEN KAUPUNKI
MAANKÄYTTÖ JA ALUEHANKKEET

Asemakaavan / asemakaavan muutoksen pohjana oleva kartta täytettyä 11.4.2014 MR.L 54 §:ssä annetut kaavallisuittausvaatimukset.
Aija Holopainen

Asemakaavaehdotuksen laatija
Marja Mustakallio

Asemakaava on hyväksytty
Päätös on saanut lainvoiman

Liitteet

Asiainumero 204/2021

Käsittelyt
Valm.vaiheen kuulem. alkua 26.03.2020
Valm.vaiheen kuulem. päättyy 23.04.2020

Mittakaava	Suunnittaja	Valmistaja	Piirustusnumero
1: 2000	MM	RK	A-2769