

Niemen sataman yleissuunnitelma, 1:1000
24.4.2015

1-4 VENEKENTÄT

4 TRAILERISÄILYTYISALUE/KESÄ LYHYTAIKAINEN PYS

5 AUTONOSTURIALUE, POHJAPESUPAIKKA

6 VESILLELASKURAMPPPI

7 KOTISATAMAN HUOLTOLAITURI

8 RANTASAUNA JA MELONTAKESKUS, KAHVIO, MELONTAMUSEO

9 SILTA-AUKIO

10 JÄTEPIESTE.



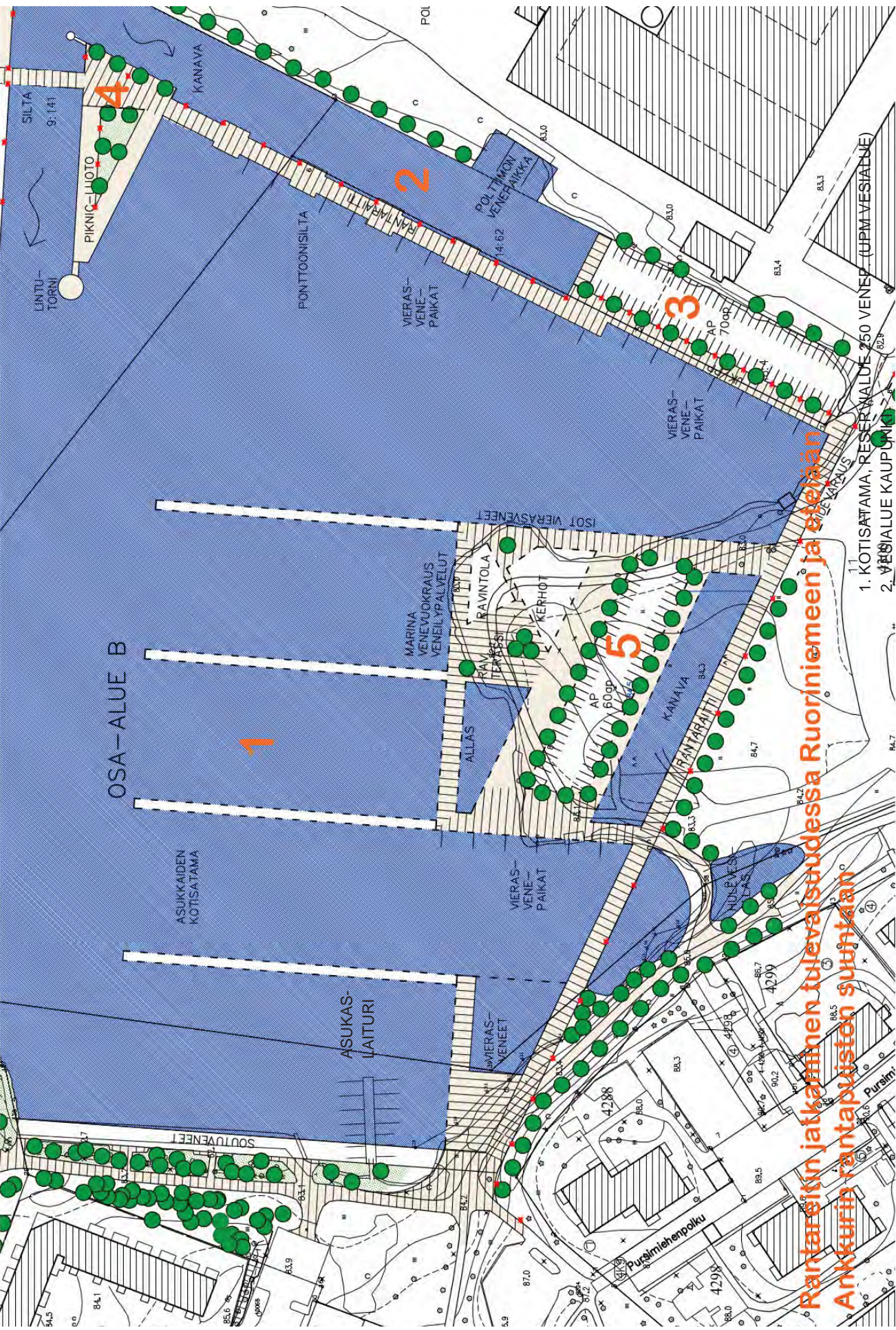
Niemen sataman yleissuunnitelma

Osa-alue A, 24.4.2015

Arkkitehti Juhani Boman

Tekninen ja ympäristötoimiala/Kunnallistekniikka

2/6

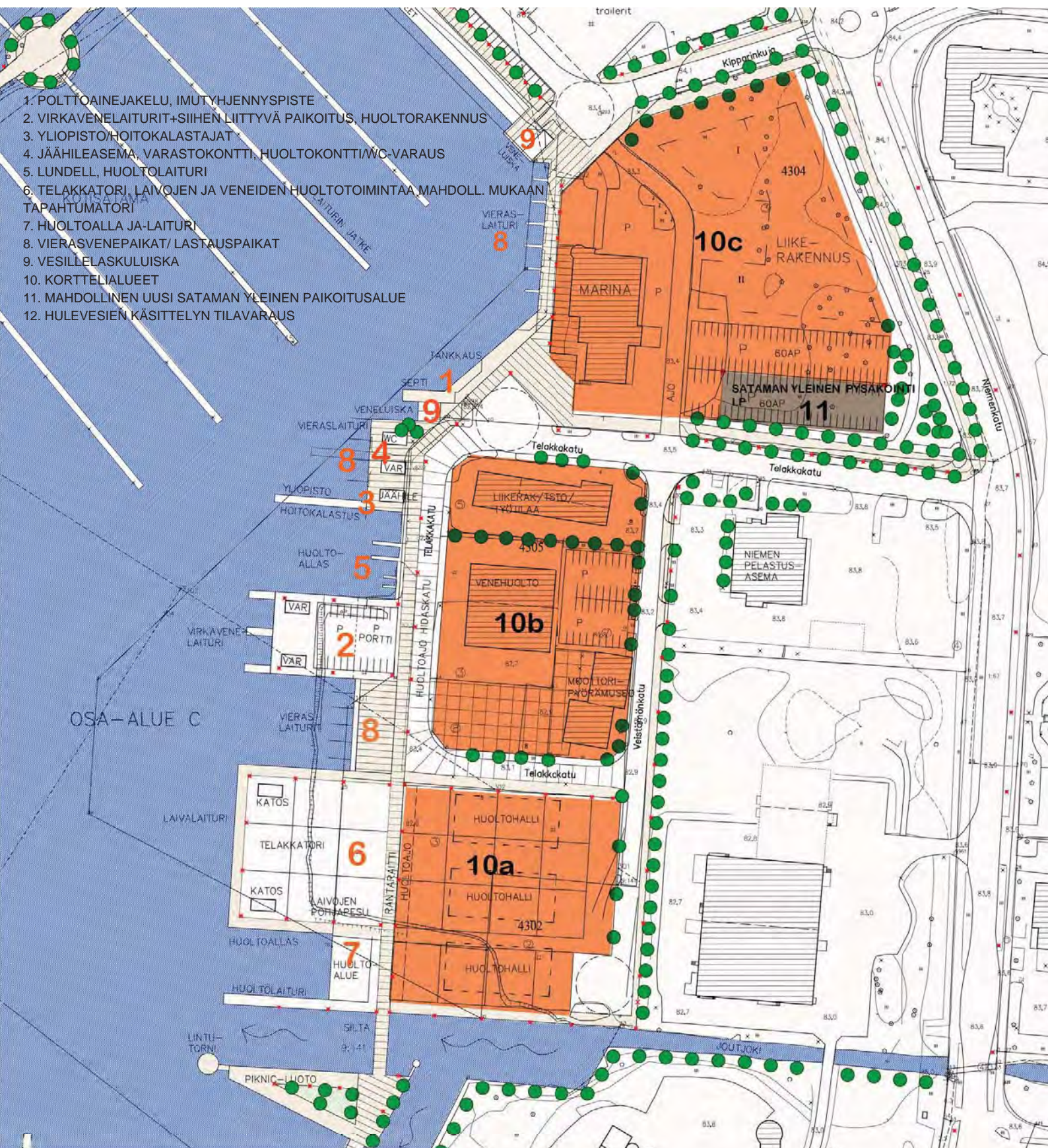


**Rantareitin jatkaminen tulevaisuudessa Ruoriniemeen ja etelään
Ankkurin rantapäästön suunnittelu**

1. KOTISATAMA, RESERVALUE 250 VENEÄ (HJM-VESIALUE)
2. PIKNIC-LUOTO
3. SATAMAN PYSÄKÖINTIALUE (LP) TÄYTTÖALUE
4. PIKNIC-LUOTO
5. SATAMAN PAIKOITUSTA, MAHDOLLISIA VENEILYPALVELUJA, VENEVUOKRAUSTA, RAVINTOLA, KERHOJA
6. KANAVAN VEDEN VAIHTUVUUDEN TURVAAMISEKSI
7. HULVEVESIEN KÄSITTELY TILAVARAUS

Niemen sataman yleissuunnitelma

Osa-alue B, 24.4.2015



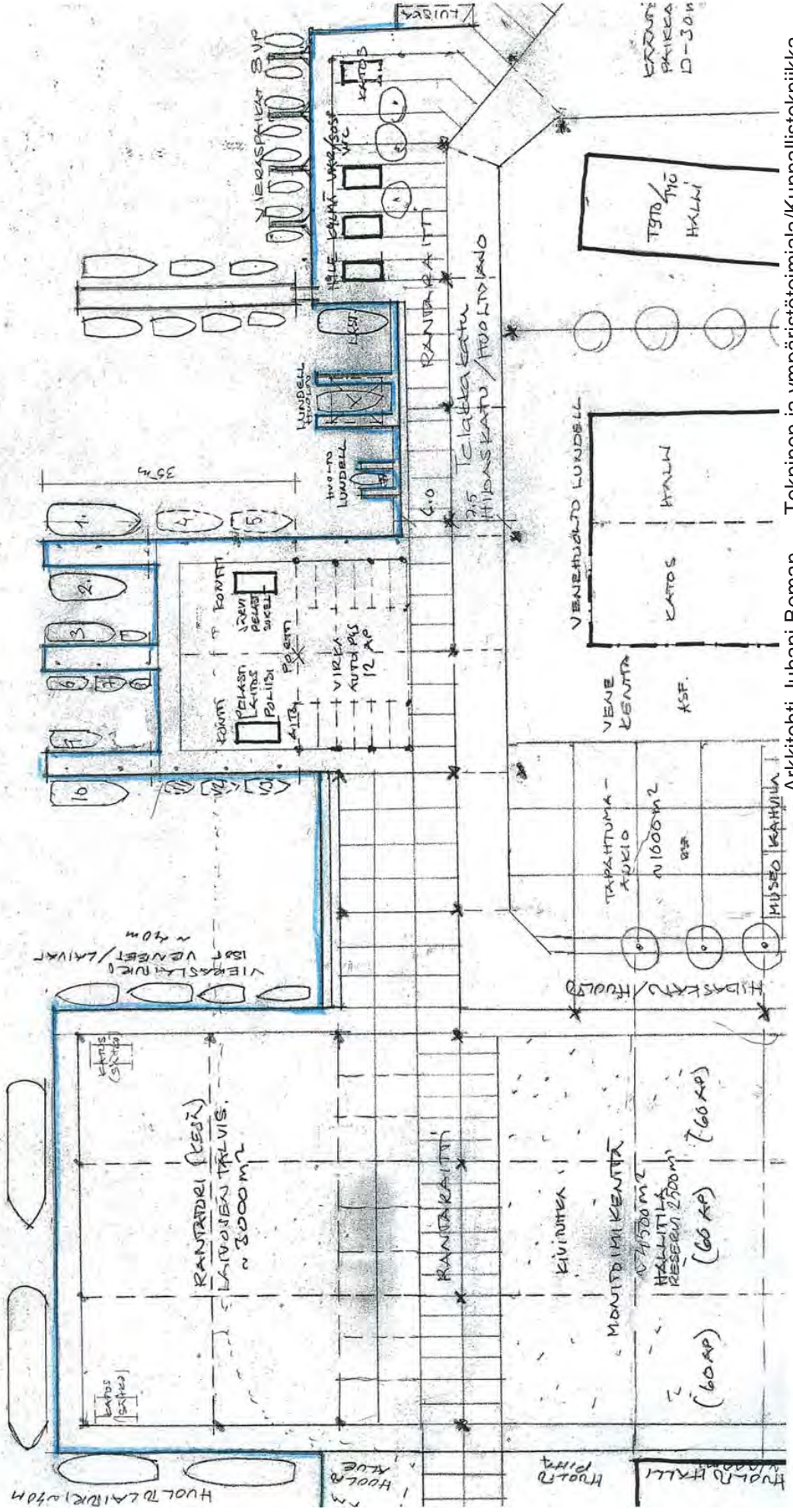
1. POLTTOAINEJAKELU, IMUTYHJENNYSPISTE
2. VIRKAVENELAITURIT+SIIHEN LIITTYVÄ PAIKOITUS, HUOLTORAKENNUS
3. YLIOPISTO/HOITOKALASTAJAT
4. JÄÄHILEASEMA, VARASTOKONTTI, HUOLTOKONTTI/WC-VAROUS
5. LUNDELL, HUOLTOLAITURI
6. TELAKKATORI, LAIVOJEN JA VENEIDEN HUOLTOTOIMINTAA MAHDOLL. MUKAAN TAPAHTUMATORI
7. HUOLTOALLA JA-LAITURI
8. VIERASVENEPAIKAT/ LASTAUSPAIKAT
9. VESILLELASKULUISKA
10. KORTTELIALUEET
11. MAHDOLLINEN UUSI SATAMAN YLEINEN PAIKOITUSALUE
12. HULEVESIEN KÄSITTELYN TILAVARAUUS

Niemen sataman yleissuunnitelma
Osa-alue C, 24.4.2015

OSA-AVUE C
LAIVELAIVUE
TUONNOS 1/500

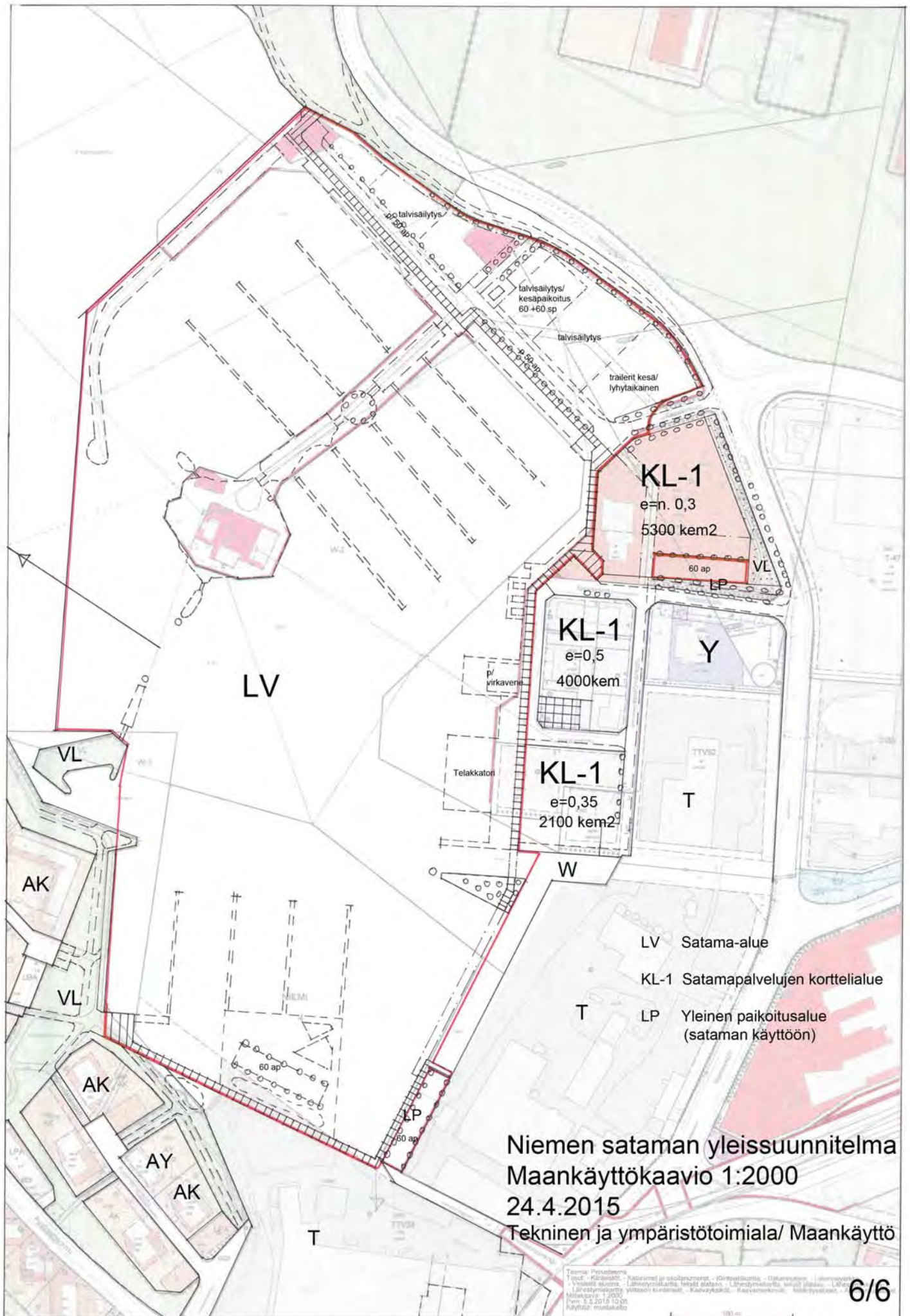
- 1 TEEMU 13,5 x 4,5 M
- 2 VESILUKON 10,7 x 3,5
- 3 MASSU 7,95 x 2,85
- (4) VIKKA ~ 10,0 x 4,5
- (5) VIKKA ~ 10,0 x 4,5
- 6 POLIISI
- 7 POLIISI
- 8 POLIISI JÄTTI
- 9 PELASTUSLAITOS
- 10 PELASTUSLAITOS
- 11 VAKA
- 12 VAKA
- 13 VAKA/HUOLLO

VIRKALAITURI 1 YHT. 150 M
35 11,0 3,5 11,0 3,5
HIDASKATU/VALOPASIO YHT. 60 M
3,5



Arkkitehti Juhani Boman Tekninen ja ympäristötoimiala/Kunnallistekniikka

Virkavenealuetalue ympäristöineen, 1:500



- LV Satama-alue
- KL-1 Satamapalvelujen korttelialue
- T Yleinen paikoitusalue (sataman käyttöön)

Niemen sataman yleissuunnitelma
 Maankäyttökaavio 1:2000
 24.4.2015
 Tekninen ja ympäristötoimiala/ Maankäyttö