

# Niemen alueen maankäytön kehityskuva

LUONNOSVAIHEEN KUULEMINEN 26.3.-23.4.2020

---

Marja Mustakallio, kaavoitusarkkitehti  
Marja.mustakallio@lahti.fi



23.3.2020



# Suunnittelualue

Suunnittelualue on rajattu keltaisella viivalla.

Katkoviivalla rajatut kuuluvat toiminnallisesti Niemen kehityskuvan tarkastelualueeseen, mutta niiden maankäyttö on jo ratkaistu viime vuosina tehdyissä asemakaavamuutoksissa ja niiden kehittäminen etenee voimassa olevien asemakaavojen mukaisesti.



# Tavoitteellinen aikataulu

- Aloitus-/tavoitevaihe menossa 1-2/2020
- Tylan iltakoulu 2/2020
- ~~• Luonnosvaiheen yleisötilaisuus 30.3.2020 peruttu~~
- Luonnosvaiheen kuuleminen 26.3-23.4.2020
- Tarkistettu luonnos, kuuleminen 10/2020
- Elinvoima- ja työllisyysjaosto 10/2020
- Tekninen ja ympäristölautakunta (tyla) käsittely 11-12/2020  
hyv. ohjeellinen noudatettavaksi jatkosuunnittelussa



# Tavoitteet

## Mihin pyritään?

---



# Miksi tulla Niemeen?

## Nykytilanne

Opiskelija,  
työntekijä,  
seminaari-,  
kokouskävijä..

- Kampus N73, Kampus M19
- Tiedepuisto, Iskucenter
- Polttimo, Isku, UPM, Sinuhe ym
- satama, ym alueen työpaikat

Matkailija, vapaa-  
ajanviettäjä, lenkkeilijä,  
lintubongari, hengailija..

- Rantaraitti
- Satama-alue
- Tapahtumat

Veneilijä, kalastaja..

- Satama-alue

# Kestävästi kasvava Niemi- Lahti opiskelukaupunki

## Tavoitteita

- Vetovoimainen ympäristö
- Houkutteleva opiskelupaikka
- Yrityspaikan sijoittuminen
  - Liikkuminen, luonto
  - Palvelut

(kaupunki mahdollistaa, yksityinen tuottaa)

# Roolit

## Kaupunki

- Rantaraitti
- Satamakeskus
- Virkistysalueet  
esim Kampuspuistosta reitti satamaan ym reitistö, ulkoalueiden toiminnot
- Katualueet  
esim valaistus, turvallisuus ja viihtyisyys
- **1. vaihe: väliaikaistoiminnalle mahdollisuuksia**  
esim tapahtumia, skeitti, pumptrak,...
- **2. vaihe: tontteja, markkinointi**  
yritystoiminnalle, opiskelija-asumiselle, palveluille

## Yksityiset

- **1. vaihe:**  
halleista edullisia työtiloja start upeille, työpajoille, väliaikaistoiminnoille
- **2. vaihe: kiinteistökehitys, tontteja**  
yritystoiminnalle, asumiselle, palveluille

## Toiminnan luominen:

- Palvelut, kaupat, kahvilat, liikunta jne.
- Tapahtumien järjestäminen



# Niemen kehityskuvan tavoitteet



"hot spotien" kolmio



spotteja yhdistävät reitit, joiden äärellä mielenkiintoisia "aktiivipisteitä"



"Miksi tulla Niemeen?" – uudet palvelut/yritykset (vrt liikuntakeskus tms tai väliaikaistoiminta)  
Uusi toiminta, joka houkuttelee ihmisiä ja antaa syyntulla Niemeen



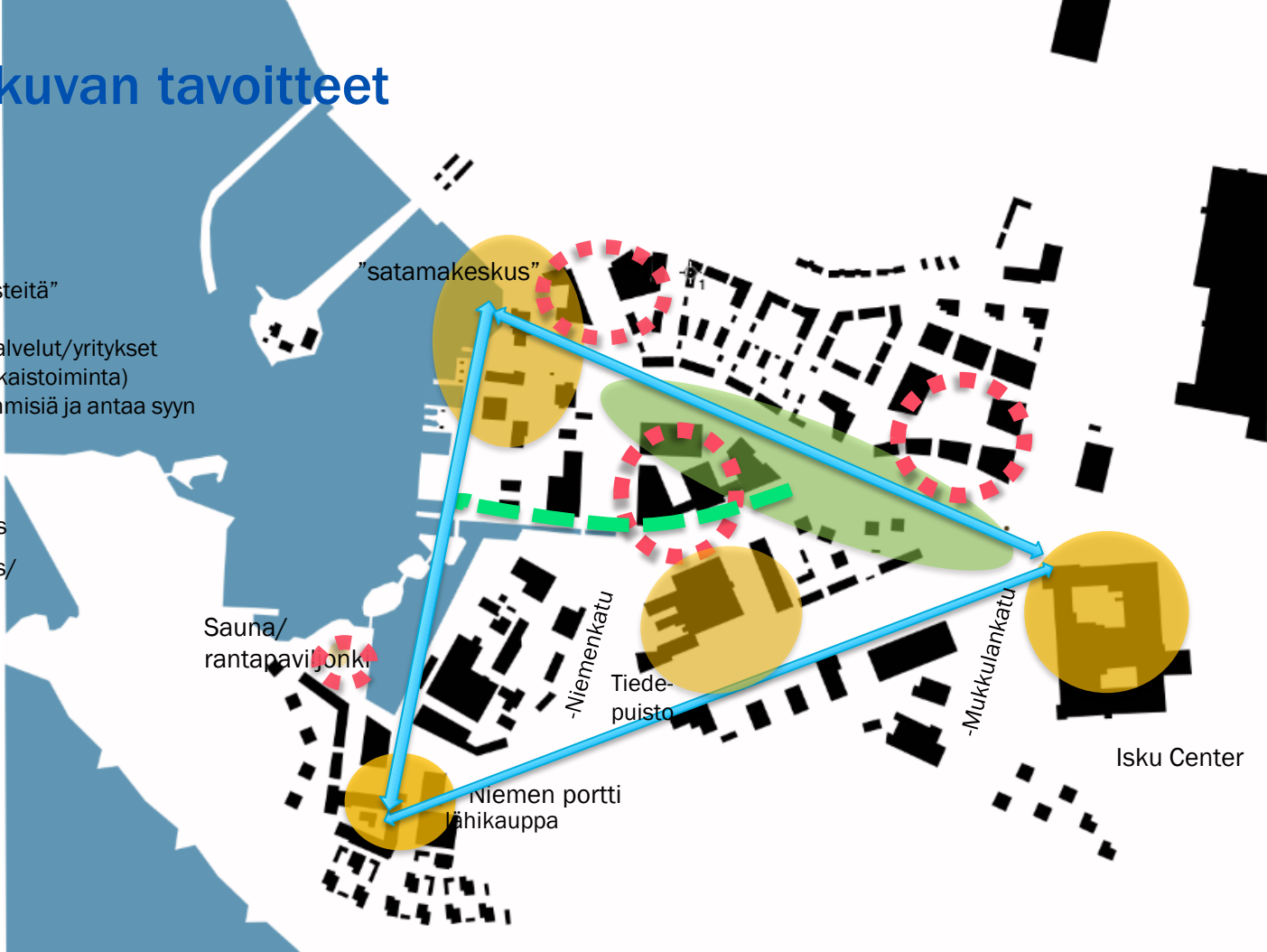
1. Vaiheen kehitettävä yhteys



2. Vaiheen kehitettävä yhteys/  
tavoitteellinen yhteys



Puistovyöhyke

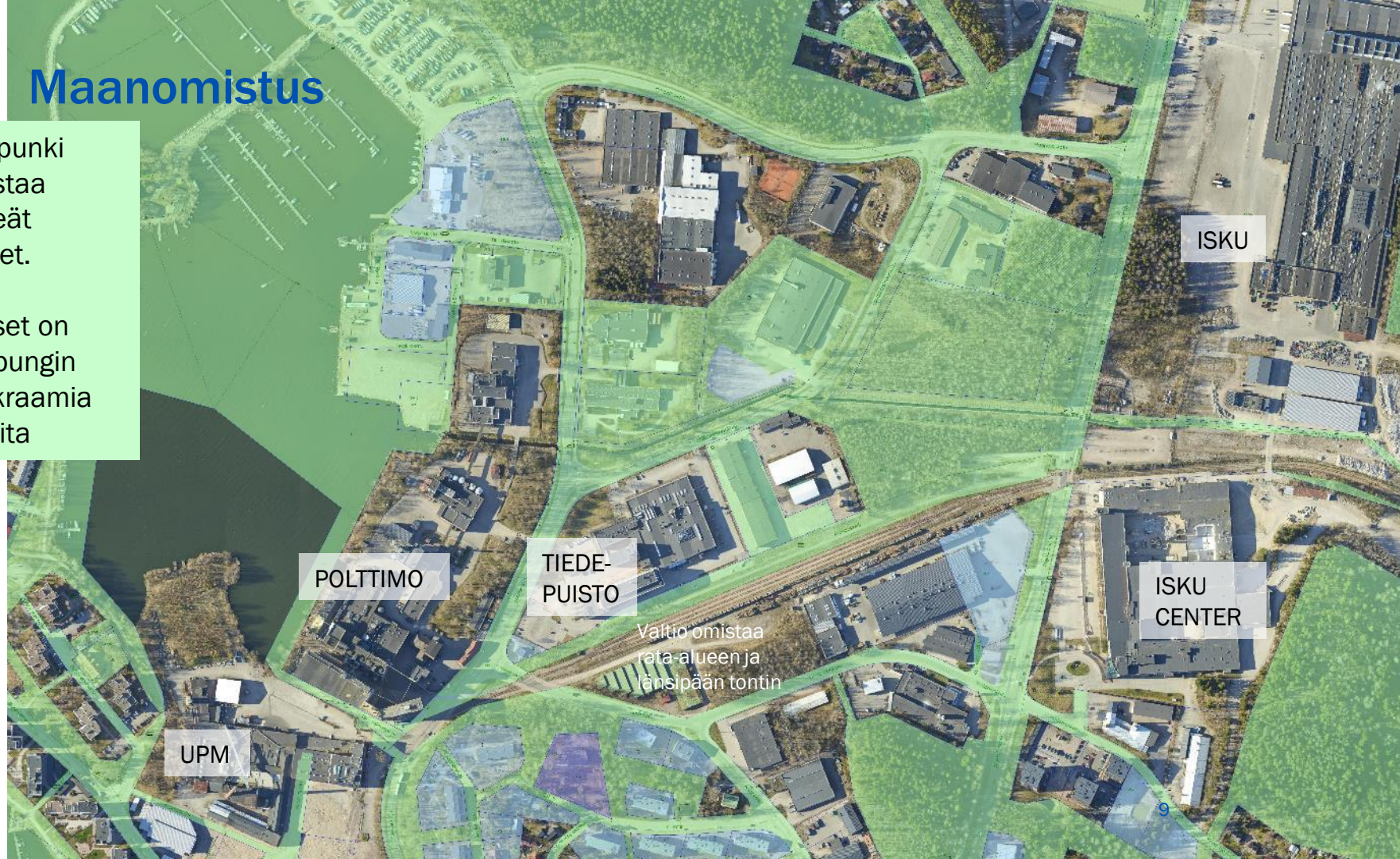




# Maanomistus

Kaupunki omistaa vihreät alueet.

Siniset on kaupungin vuokraamia alueita



POLTTIMO

TIEDEPUISTO

ISKU

ISKU CENTER

UPM

Valtio omistaa  
rata-alueen ja  
länsipään tontin