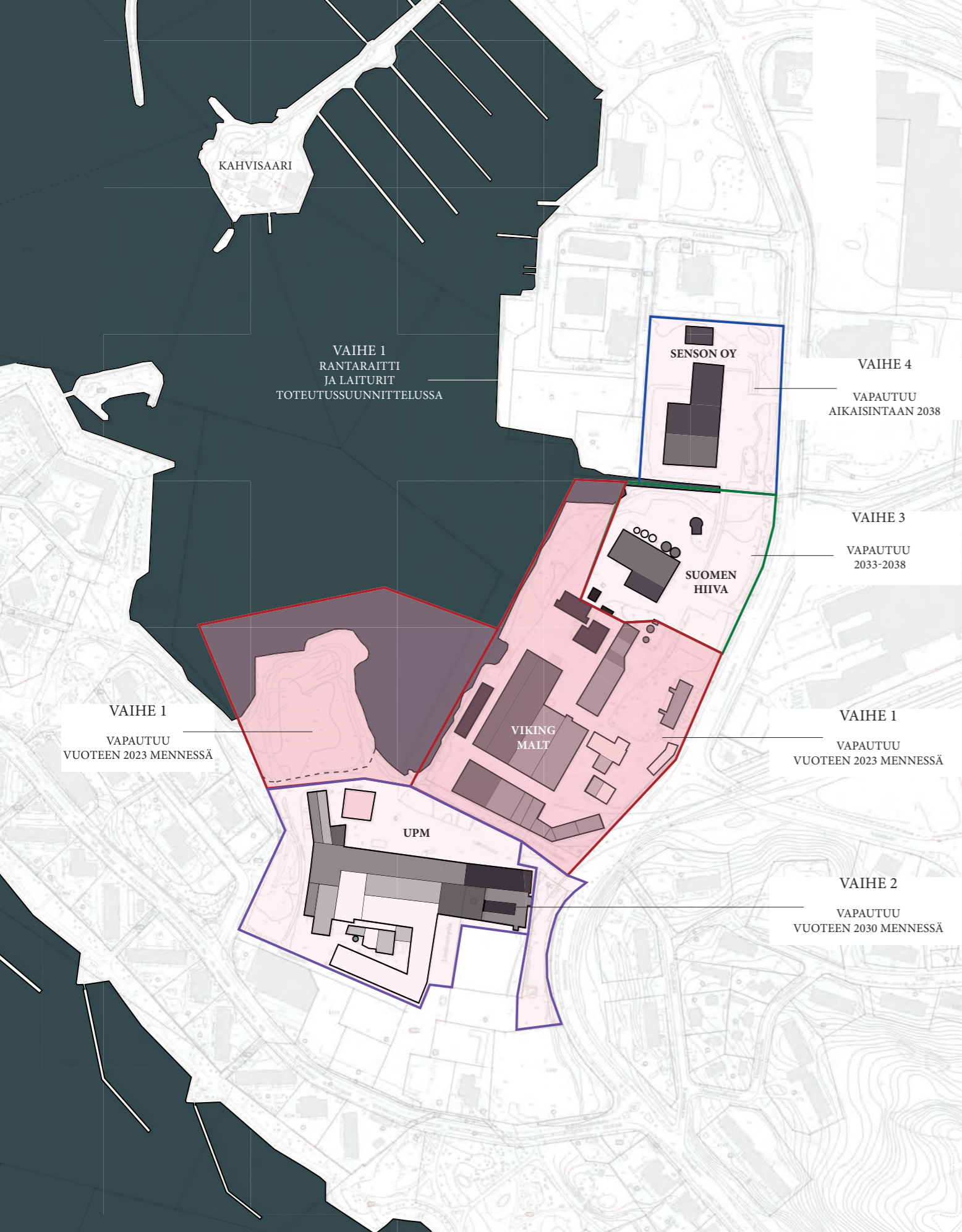


## **LAHDEN NIEMENRANNAN HAVAINNEAINEISTO**

KAVALUONNOKSEN LIITTEKSI 6.11.2023

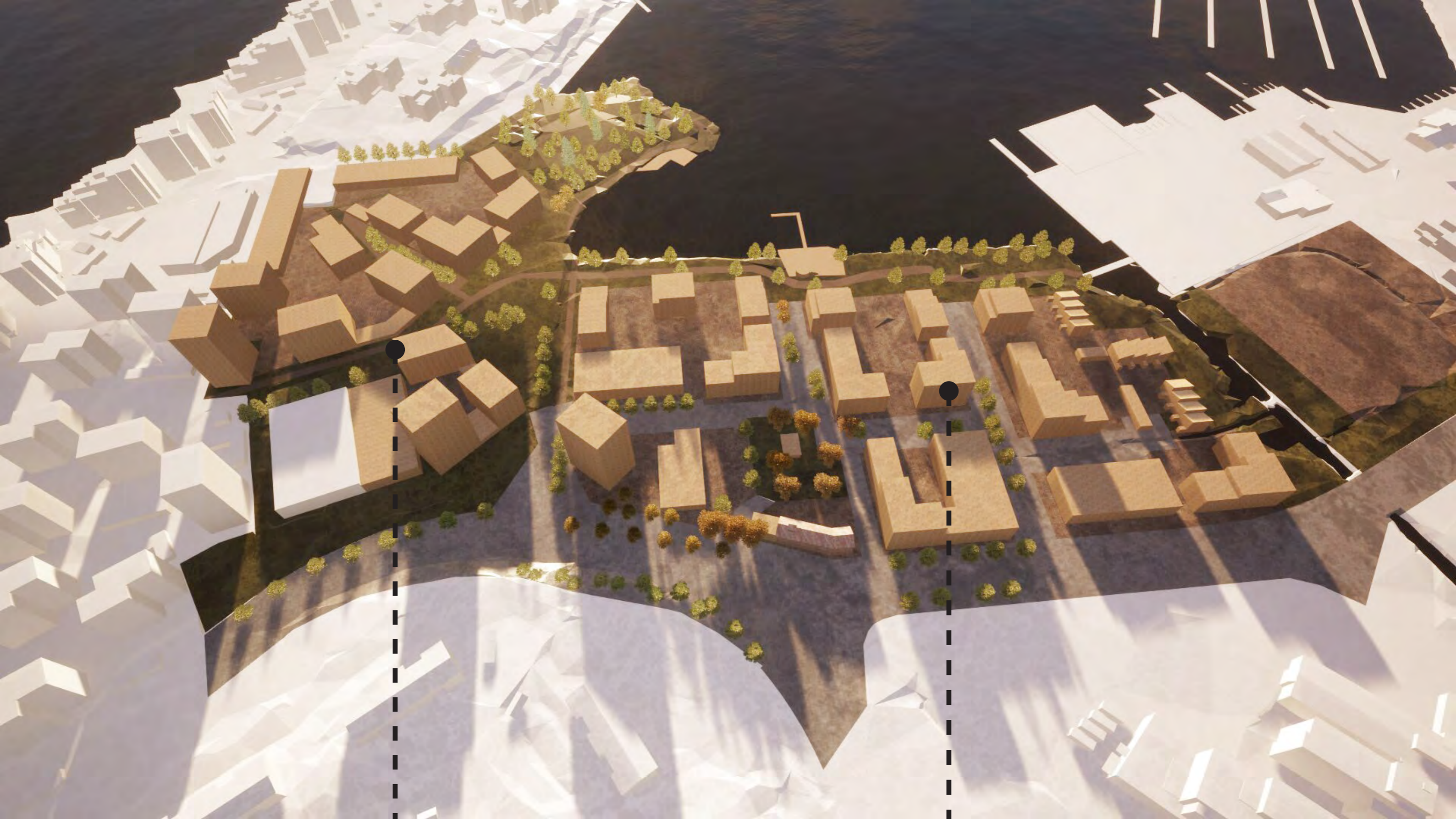




## NIEMENRANNAN KAAVARUNGO ALUEET

Niemenrannan kaavarunko koostuu useista vaiheittain toteutuvista alueista.



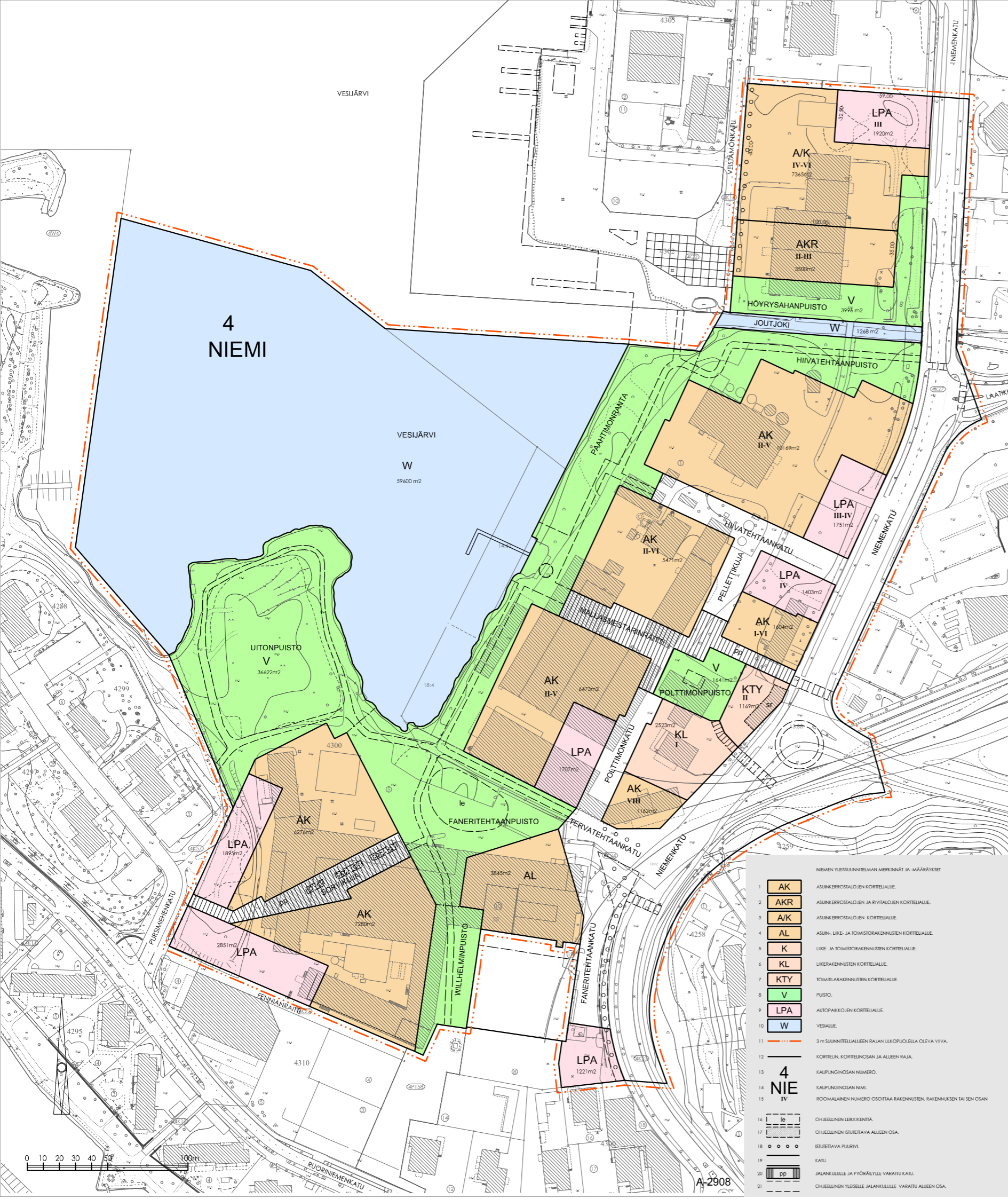


*Näkymä suunnittelualueesta kohti länttä ja Vesijärveä  
(Kuva Lahden kaupunki, Tuomas Helin)*

Eteläosan viitesuunnitelmasta  
on vastannut UPM  
(suunnittelijoina Arkkitehdit Anttila & Rusanen)

Pohjoisosan viitesuunnitelmasta  
on vastannut Polttimo  
(suunnittelijoina Sitowise ja Lindroos arkkitehdit)





## KAAVARUNKO KAAVAKARTALLA

VIHREÄLLÄ on merkitty puistoalueet

RUSKEALLE on merkitty asuinrakentamiselle tarkoitujen kerros- ja pientalojen alueet

VAALEANPUNAISET alueet ovat pysäköintilaitoksia ja pysäköinti-alueita

PUNAISELLA on merkitty keskelle aluetta kaupan ja liiketilojen aluetta.

NIE MEN YLEISSUUNNITELMAN MERKINNÄT JA MÄÄRÄYKSET	
1	AK ASUINKERROSTALOJEN KORTTELIALUE
2	AKR ASUINKERROSTALOJEN JA RIVITALOJEN KORTTELIALUE
3	A/K ASUINKERROSTALOJEN KORTTELIALUE
4	AL ASUIN-, LIIKE- JA TOIMISTORAKENNUSTEN KORTTELIALUE
5	K LIIKE- JA TOIMISTORAKENNUSTEN KORTTELIALUE
6	KL LIHAKERÄENNUSTEN KORTTELIALUE
7	KTY TOIMISTORAKENNUSTEN KORTTELIALUE
8	V PUUSTO
9	LPA AUROPAKKOJEN KORTTELIALUE
10	W VESIALUE
11	3 m SUUNNITTELUALUEEN RAJAN ULKOPUOLELLA OLEVA VIIVA
12	KORTELIN, KORTTELINOSAN JA ALUEEN RAJA
13	KAUPUNGINOSAN NUMERO
14	KAUPUNGINOSAN NIMI
15	ROOMALAINEN NUMERO OSOITTAA RAKENNUSTEN, RAKENNUSKSEN TAI SEN OSAN
16	le CHIELLINEN LEIKKIKENTÄ
17	CHIELLINEN ISTUTETTAVA ALUEEN OSA
18	ISTUTETTAVA PUURYVI
19	KATU
20	JALANKULULLE JA PYÖRÄILYLLE VARATTU KATU
21	CHIELLINEN YLEISELLE JALANKULULLE VARATTU ALUEEN OSA





## POLTTIMON ALUEEN VIITESUUNNITELMA



Polttimon alueen viitesuunnitelman kaavapohjaksi ovat laatineet kilpailuvoiton pohjalta Sitowise ja Lindroos arkkitehdit. Viitesuunnitelma toimii asemakaavan ja kaavarungon pohjoisosien pohjana.





Näkymä Polttimonalueen yltä etelänsuuntaan  
(Kuva Lahden kaupunki, Tuomas Helin)





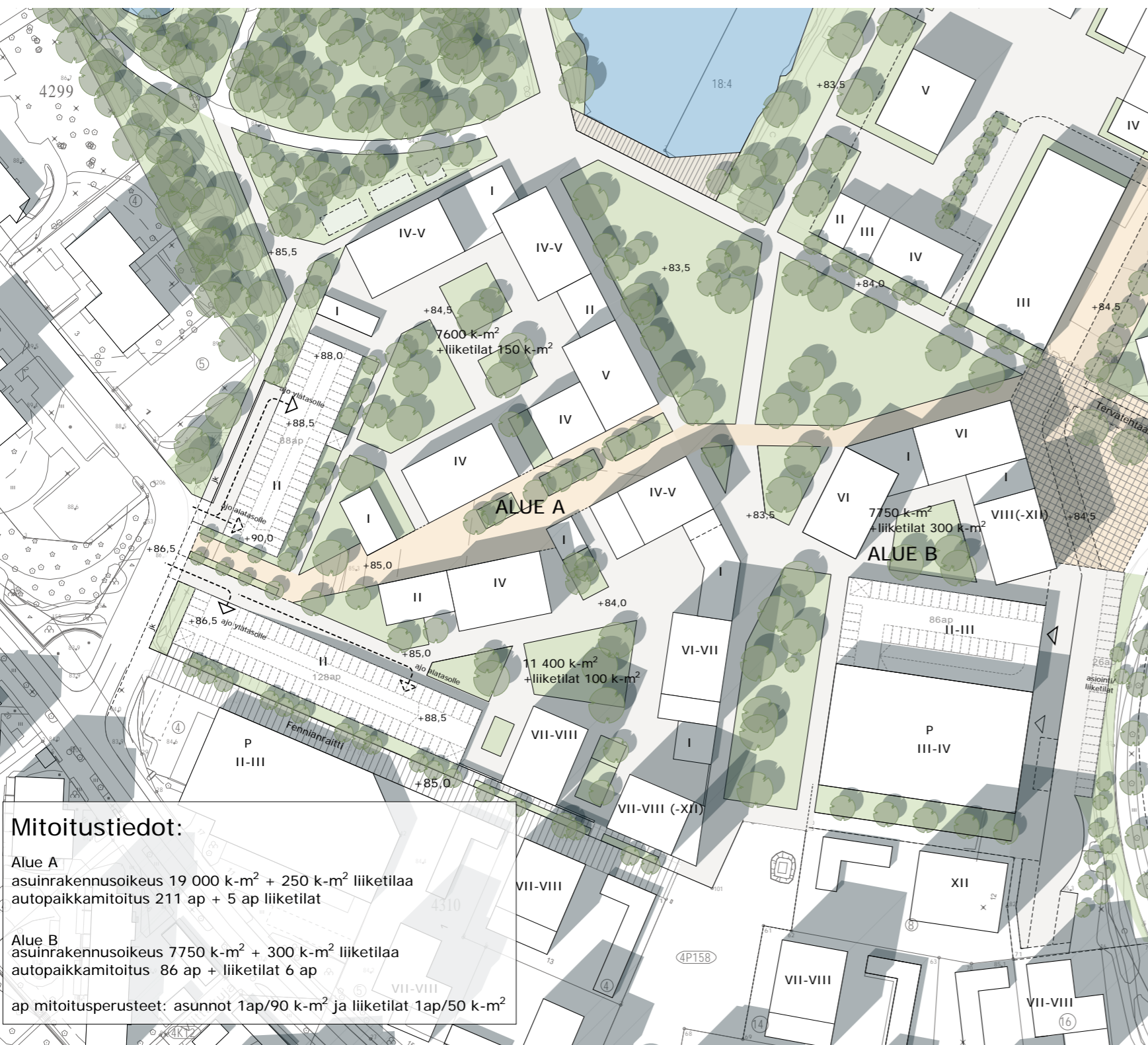
Näkymä säilyvän makasiinirakennuksen edustalle muodostuvasta aukeasta  
(Kuva Lahden kaupunki, Tuomas Helin)





Näkymä Vesijärveltä Polttimon rantaan illalla, auringon paistaessa lännestä.  
(Kuva Lahden kaupunki, Tuomas Helin)





UPM:n alueen viitesuunnitelman kaavarungon pohjaksi on laatinut kilpailun 2. sijan saavuttaneet Arkkitehdit Anttila & Rusanen. Viitesuunnitelma toimii kaavarungon eteläosan pohjana.



## UPM:N ALUEEN VIITESUUNNITELMA

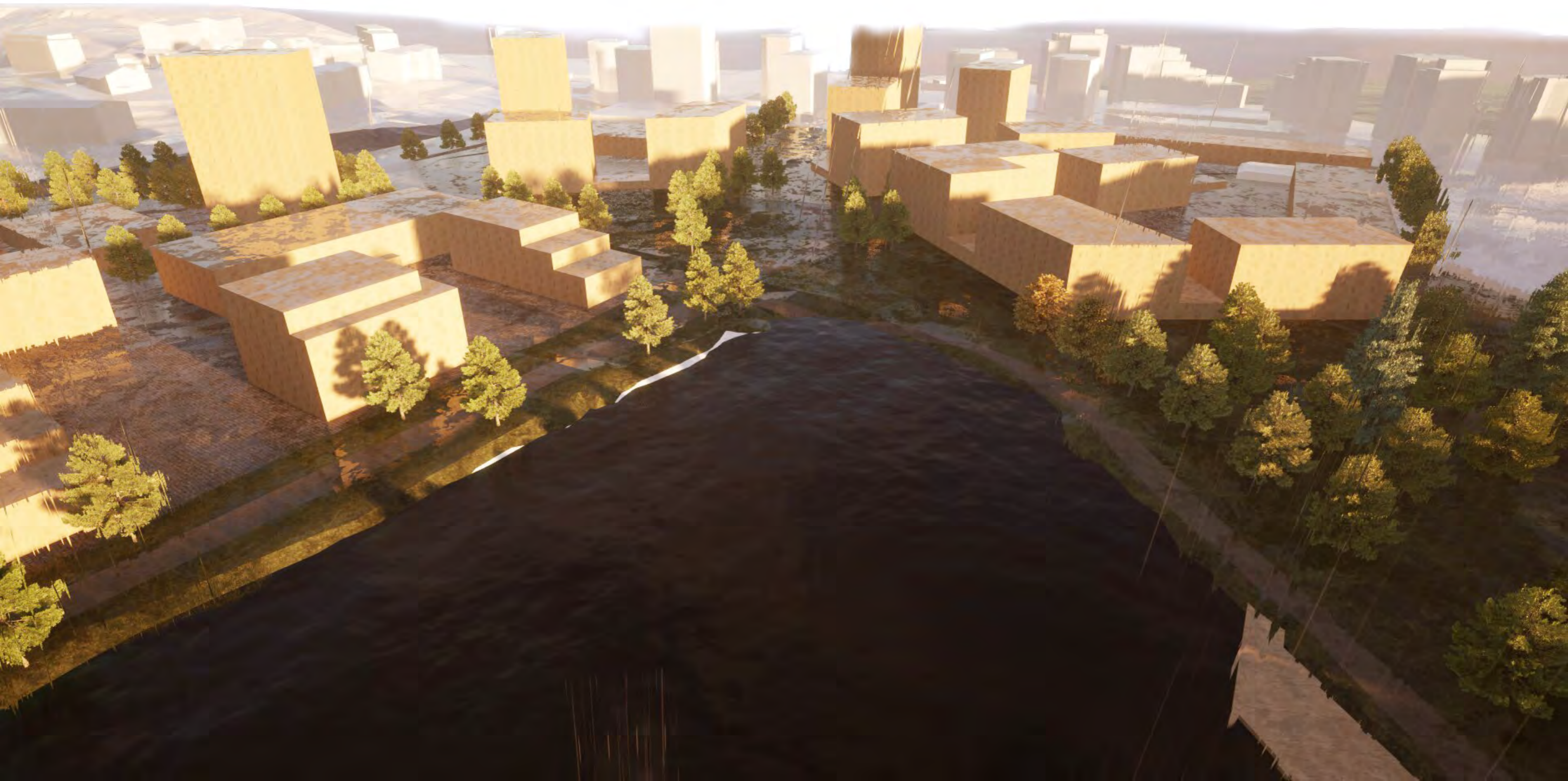


Näkymä etelästä, Ruoriniemenkadun suunnasta pohjoiseen.  
(Kuva Lahden kaupunki, Tuomas Helin)





Näkymä pohjoisesta, Polttimonlahdelta etelään Faneritehtaan puistoon, jossa Polttiomon ja UPM:n alueet kohtaavat. (Kuva Lahden kaupunki, Tuomas Helin)





# Polttimonranta

Virkistysaluekaavio  
MSi 15.8.2023

