

ALEKSANTERINKADUN YLIKULKUSILTA

ASEMAKAAVA
JA ASEMAKAAVAN
MUUTOS
A-2791

13.5.2020
LAHTI



ALEKSANTERINKATU

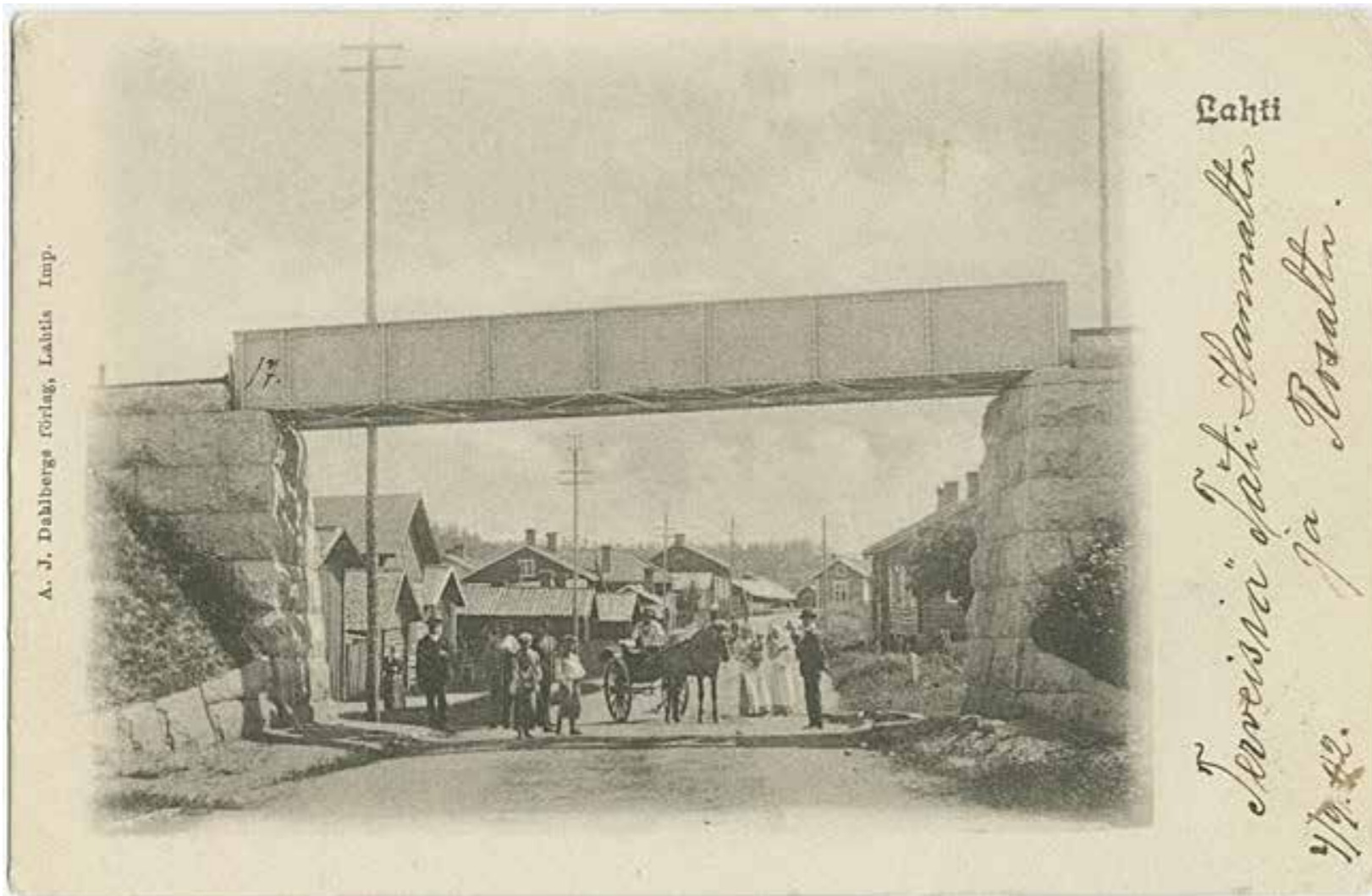
RAUTATIENKATU

VESIJÄRVENKATU

*Kuvalähde: Päivi Karstila,
kuvassa Elvi Lehmus*

HISTORIALLINEN ALEKSANTERINKATU





Lahden Aleksanterinkadun ylittävä rautatiesilta. Vesijärvi-Loviisa-rata, taustalla Reunanpalsta, näkymä itään. Aiheen aika: 4.9.1902

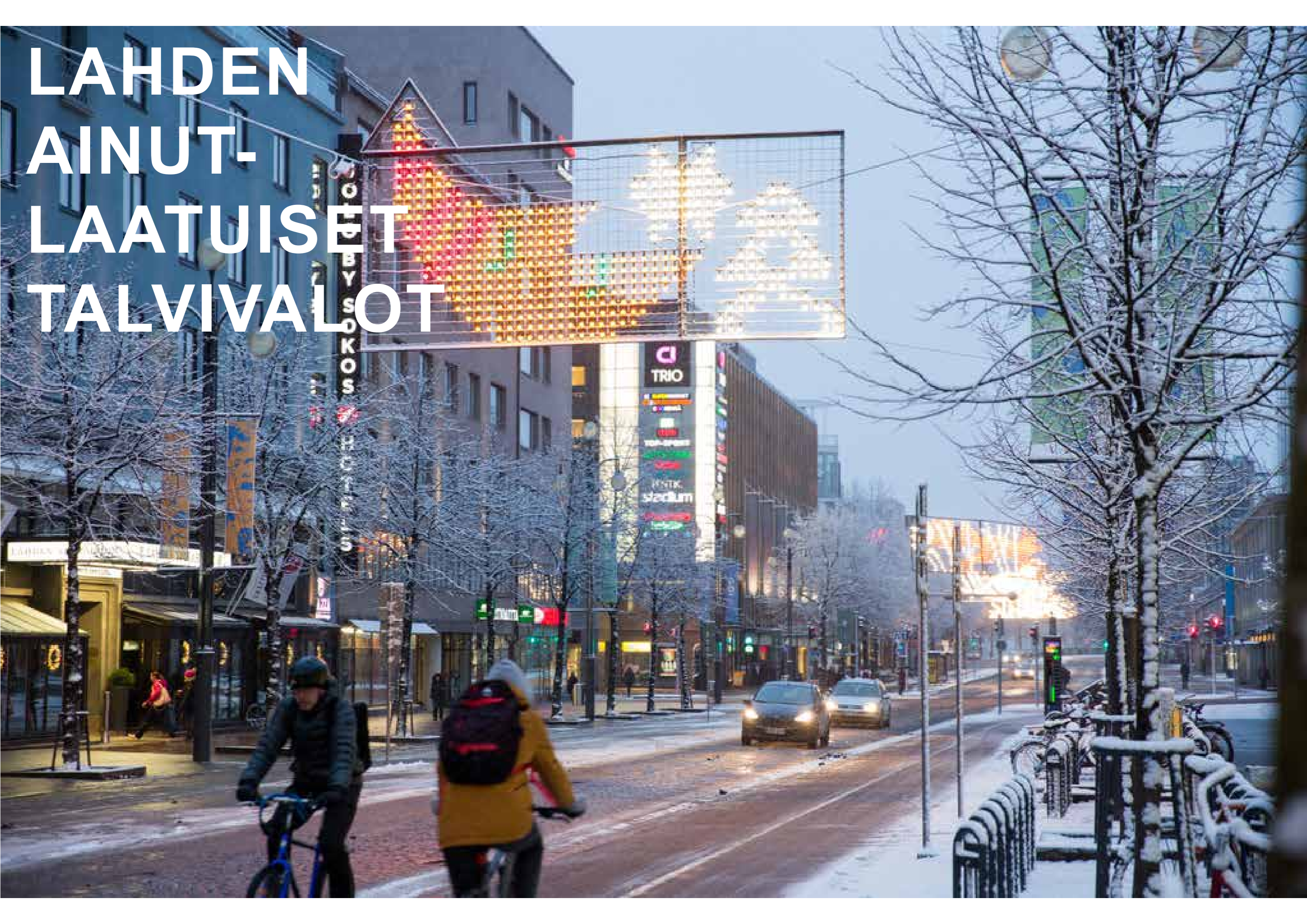
Kuva: Lahden kaupunginmuseon kuva-arkisto



Katunäkymä Lahden Aleksanterinkatu 9:n kohdalta itään. Ensimmäinen talo oikealta on Aleksanterinkatu 9, toinen talo on Aleksanterinkatu 11. Aiheen aika: 2.8.1908

Kuva: Lahden kaupunginmuseon kuva-arkisto

LAHDEN AINUT- LAATUISET TALVIVALLOT



LAHDEN AINUT- LAATUISET TALVIVALOT

Talvisesta hiihtoretkestä kertovat talvivalot ovat ilahduttaneet Aleksanterinkadulla kulkijoita vuodesta 1983. Vuonna 2017 niiden 5924 hehkulamppua vaihdettiin led-valoiksi ja valojen rakenne korjattiin. Uusi arvioitu käyttöikä on 15-20 vuotta.

Professori Tapani Aartomaan (1934-2009) suunnittelemat valot ovat valtakunnallinen harvinaisuus sekä kuva-aiheiltaan, syntyvaiheiltaan että väreiltään.

Kuvissa seikkailevat metsän eläimistä kettu, jänis ja riekko. Aurinko, kuu, mökki, lumi ja kuuset vievät ajatukset aamusta iltaan kestäväälle hiihtoretkelle. Lahtelaisin hahmo on mäkihyppäävä lumiukko, joka sai lempinimekseen tuolloin pinnalla olleen Jari Puikkosen.

Valotarinaan kuuluu 11 kuviota, jotka on nimetty seuraavasti: Talviaurinko, Kuusimetsä, Ketunhäntä, Puikkonen, Laturetki, Puputyttö, Yömyssy, Ketunpolku, Riekko, Lumipensas ja Talvi-ilta.

TAVOITE JA TUTKITTAVA

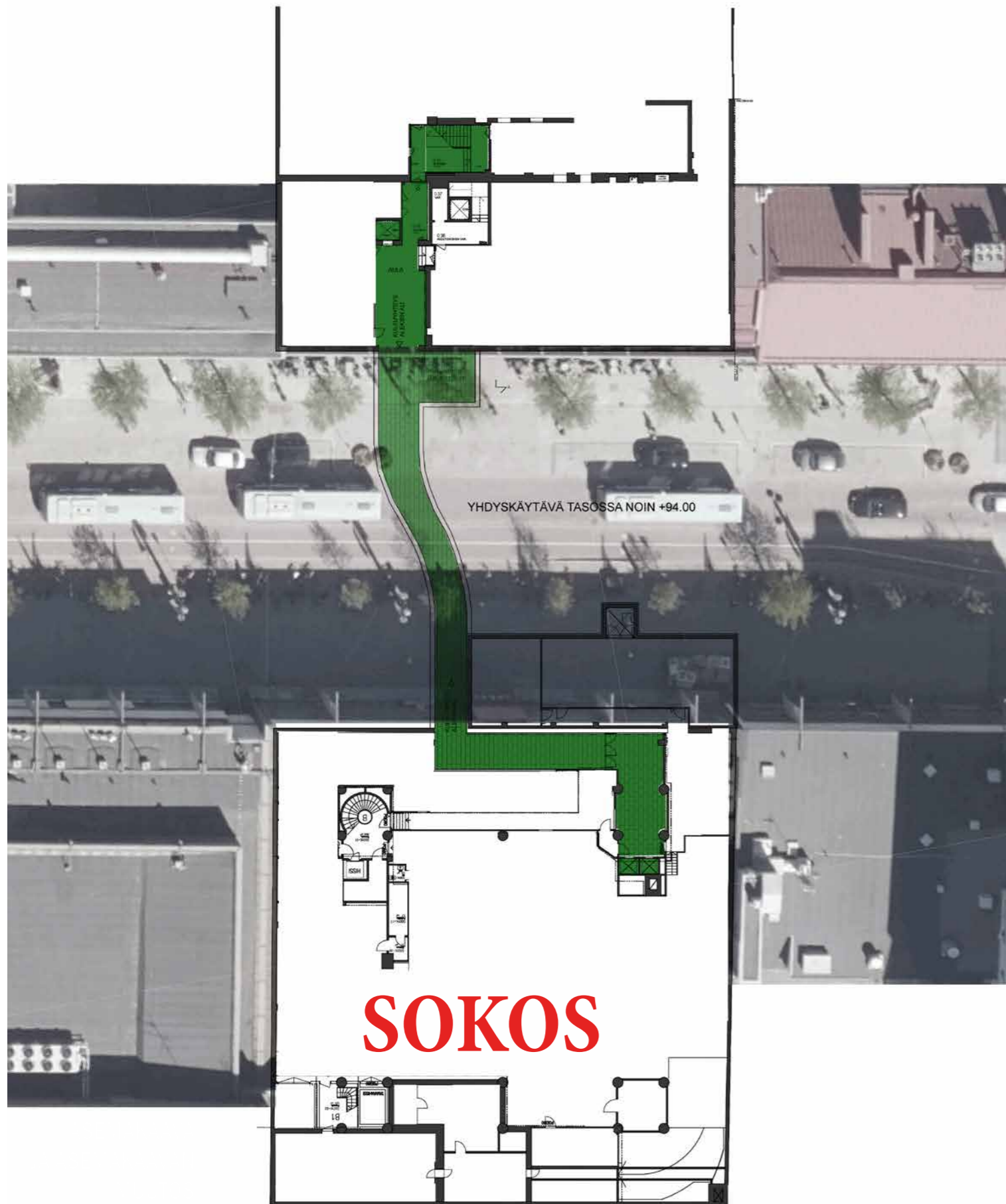
Kaavamuutoksen tavoitteena on lisätä keskustan viihtyvyyttä mahdollistaa Hämeenmaan hotellitoimintaa jollakin seuraavista kolmesta vaihtoehdosta:

-Ylikulkusilta

-Alikulkutunneli

-Yhteisen shred-space katutilan

SEURAHUONE



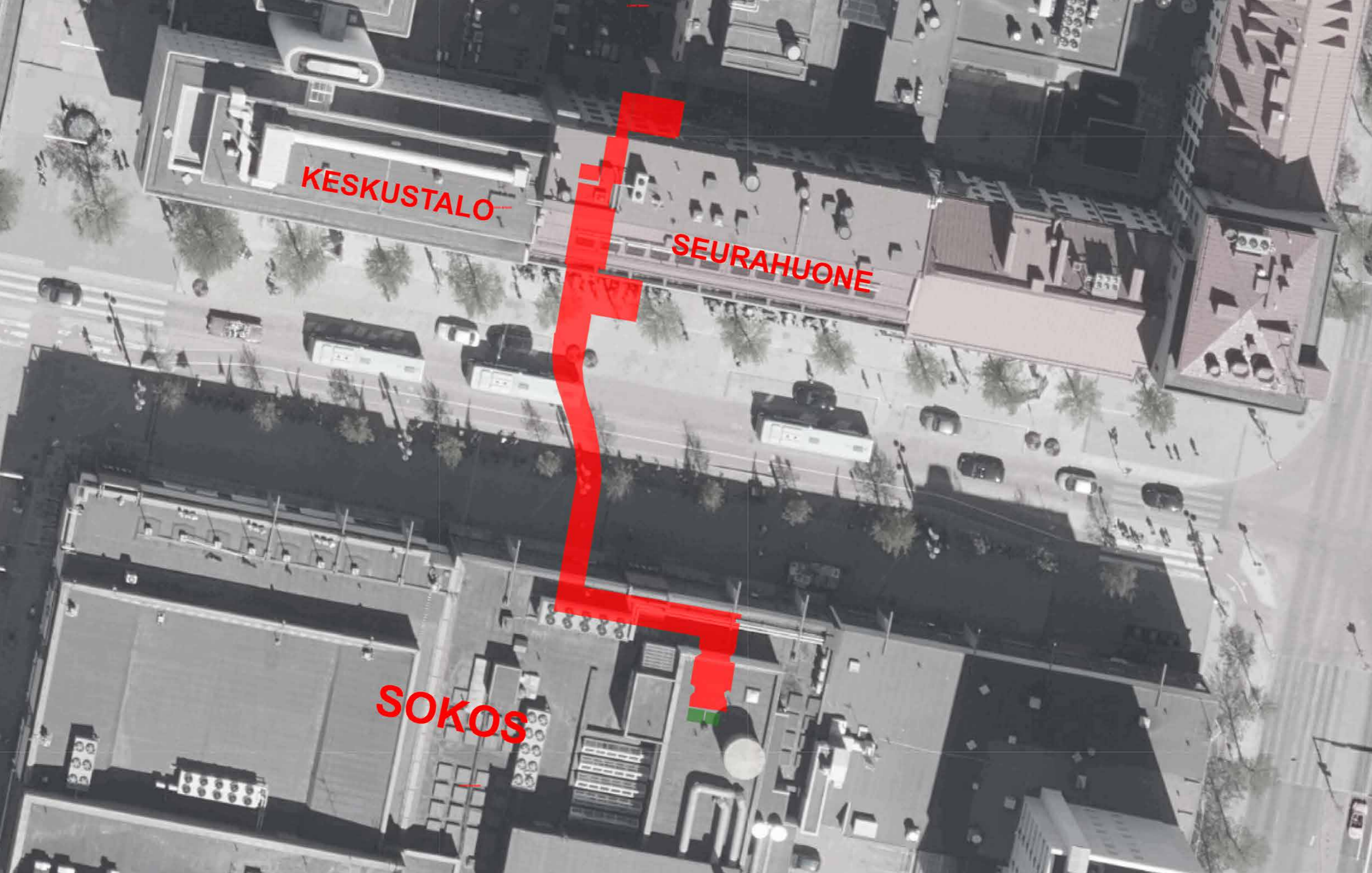
TUNNELI ALEKSANTERINKADUN ALTA (+94,00)

Tunnelivaihtoehtoa on tutkittu jo Hämeenmaan ruokakaupan laajenuksen yhteydessä. Tällöin tunnelia ei toteutettu ja Aleksanterinkadulla oli järeät kaivaukset.

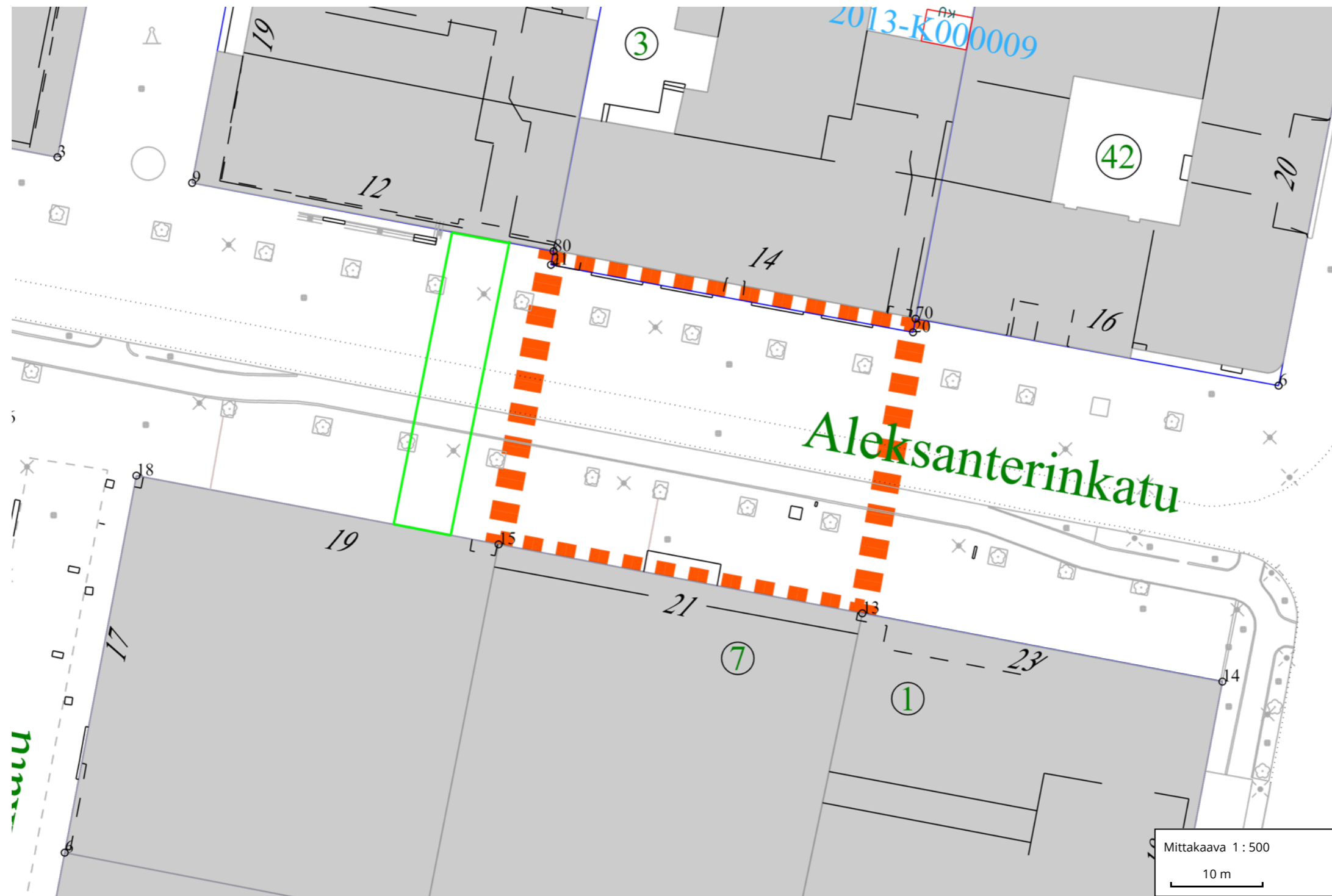
Tässä vaihtoehdossa maanpäällinen osa jäisi nykyiseen tilaansa, ja kaikki hotellin toiminnot kulkisivat maan alla.

KUSTANNUKSET

Hämeenmaan 2018 tekemän arvion mukaan pelkkä infran siirtäminen ennen itse tunnelin rakentamista kustantantaa noin miljoona euroa.



TUNNELI ALEKSANTERINKADUN ALTA (+94,00)



SHARED-SPACE VAIHTOEHTO

'SHARED SPACE' ELI JAETTU KATUTILA

Shared Space tarkoittaa eri liikennemuotojen yhdistämistä samaan yhtenäiseen tilaan, jossa samaa katutilaa käyttävät niin kävelijät, pyöräilijät kuin autotkin.

Selkeyttäisi nykyistä tilannetta, jossa ien yli kuljetaan korttelinkohdalla jo valmiiksi sieltä täältä. Rakenteellisesti kevyt, jättäen katutilan vapaaksi rakenteista. Hotellin kulkua toimintoja olisi mahdollista korostaa sisäänkäynneillä ja katutilaan työntyvillä lipoilla. Muutos tapahtuisi liikennemääräyksillä ja alueen korostamisella

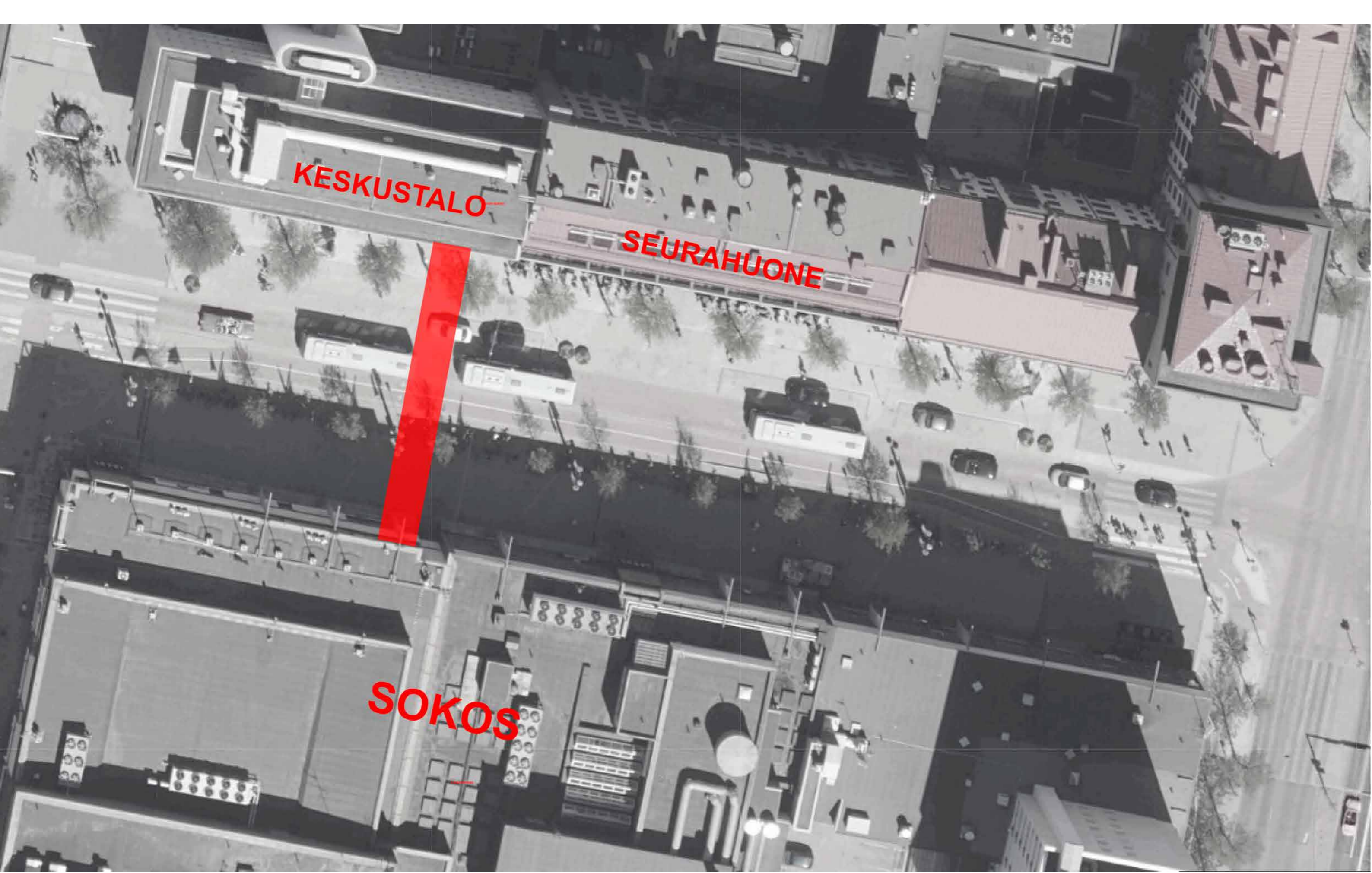


SHARED-SPACE VAIHTOEHTO

Mahdollisuus Shared Space-tilasta suurempa alueena - voisi laajentua myöhemmin,
kun ihmiset tottuvat järjestelyyn

REFERENSSI SUOMESSA:

Helsingin Jätkäsaarella: Leonkadun shared-space



KESKUSTALO

SEURAHUONE

SOKOS

ALEKSANTERINKADUN YLIKULKUSILTA



YLIKULKUSILLAN PAIKKA:

- Keskustalon sisäänkäynnin yllä
- jäsentyy julkisivuun
- puut ja valoteokset säilyvät.

Jos ylikulkusilta-vaihtoehto valitaan, alkaa sillasta syksyllä valmisteltu arkkitehtuurikutsukilpailu

ALEKSANTERINKADUN YLIKULKUSILTA

YLIKULKUSILTA

Kaavakohteet

Sopisiko tähän ylikulkusilta?

ALEKSANTERINKADUN YLIKULKUSILTA



*Sokoksen
uusi julkisivu*

YLIKULKUSILTA

*Nukkumatti-
teos*

ALEKSANTERINKADUN YLIKULKUSILTA

Aikataulu:

Luonnosvaiheen ehdotukset ovat nähtävillä ulkotiloissa Aleksanterinkadulla pyloneissa Keskustalon edessä 18.6.-15.8.2020

Palvelutorilla ja Lahden verkkosivuilla ehdotukset ovat nähtävillä 12.6.-15.8.2020

Jos ylikulkusilta-vaihtoehto etenee luonnosvaiheesta jatkoon, alkaa tästä syksyllä arkkitehtuurikutsukilpailu, jonka kilpailuvaihtoedhot tulevat loppuvuonna kaupunkilaisien kommentoitavaksi.

Lisätietoja:

<https://www.lahti.fi/palvelut/kaavoitus/keski-lahti-aleksanterinkatu-19-21>

kaavoitusarkkitehti Tuomas Helin