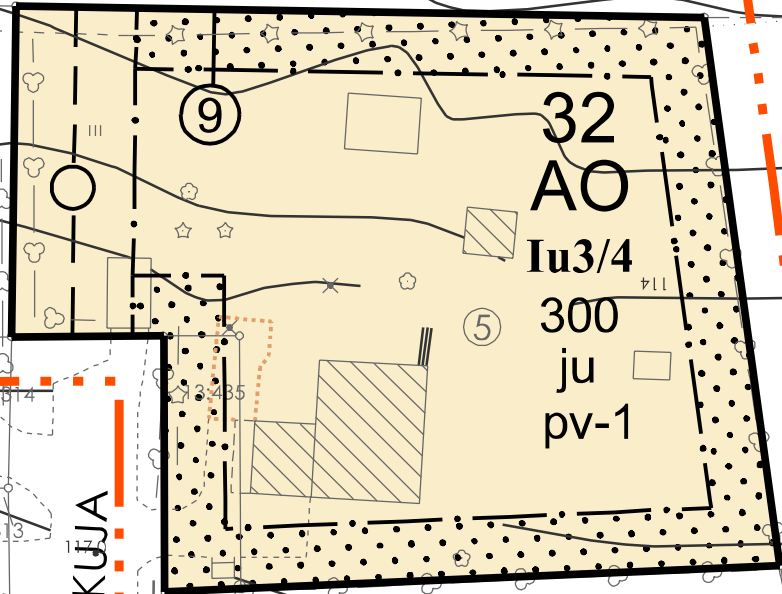


VILLÄHDE





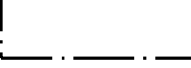

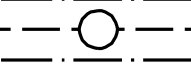
34



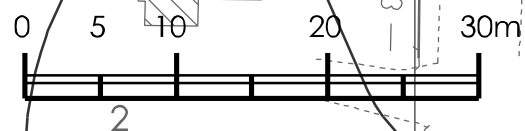
KASVIKUJA

LUONNOS

ASEMAKAAVAMERKINNÄT JA -MÄÄRÄYKSET

- 1 **AO** ERILLISPIENTALOJEN KORTTELIALUE.
- 2  3 m KAAVA-ALUEEN RAJAN ULKOPUOLELLA OLEVA VIIVA.
- 3  KORTTELIN, KORTTELINOSAN JA ALUEEN RAJA.
- 4  OSA-ALUEEN RAJA.
- 5  SITOVAN TONTTIJAON MUKAISEN TONTIN RAJA JA NUMERO.
- 6 **34** KAUPUNGINOSAN NUMERO.
- 7 **VILL** KAUPUNGINOSAN NIMI.
- 8 **32** KORTTELIN NUMERO.
- 9 **300** RAKENNUSOIKEUS KERROSALANELIÖMETREINÄ.
- 10 **I** ROOMALAINEN NUMERO OSOITTAI RAKENNUSTEN, RAKENNUKSEN TAI SEN OSAN SUURIMMAN SALLITUN KERROSLUVUN.
- 11 **Iu3/4** MURTOLUKU ROOMALAISEN NUMERON JÄLJESSÄ OSOITTAI, KUINKA SUUREN OSAN RAKENNUKSEN SUURIMMAN KERROKSEN ALASTA ULLAKON TASOLLA SAA KÄYTTÄÄ KERROSALAAN LASKETTAVAKSI TILAKSI.
- 12  RAKENNUSALA.
- 13  ISTUTETTAVA ALUEEN OSA.
- 14  MAANALAISTA JOHTOA VARTEN VARATTU ALUEEN OSA. ALUEEN OSALLE EI SAA ISTUTTAA PUITA, EIKÄ SEN MAANPINNAN KORKEUTTA SAA OLEELLISESTI MUUTTAA.
- 15 **pv-1** VEDENHANKINNALLE TÄRKEÄ POHJAVESIALUE. ALUEELLA EI SAA VAARANTAA POHJAVEDEN LAATUA EIKÄ MÄÄRÄÄ.
- 16 **ju** KATON TULEE OLLA SATULAKATTO.

LUONNOS



A-2839

13:1100