

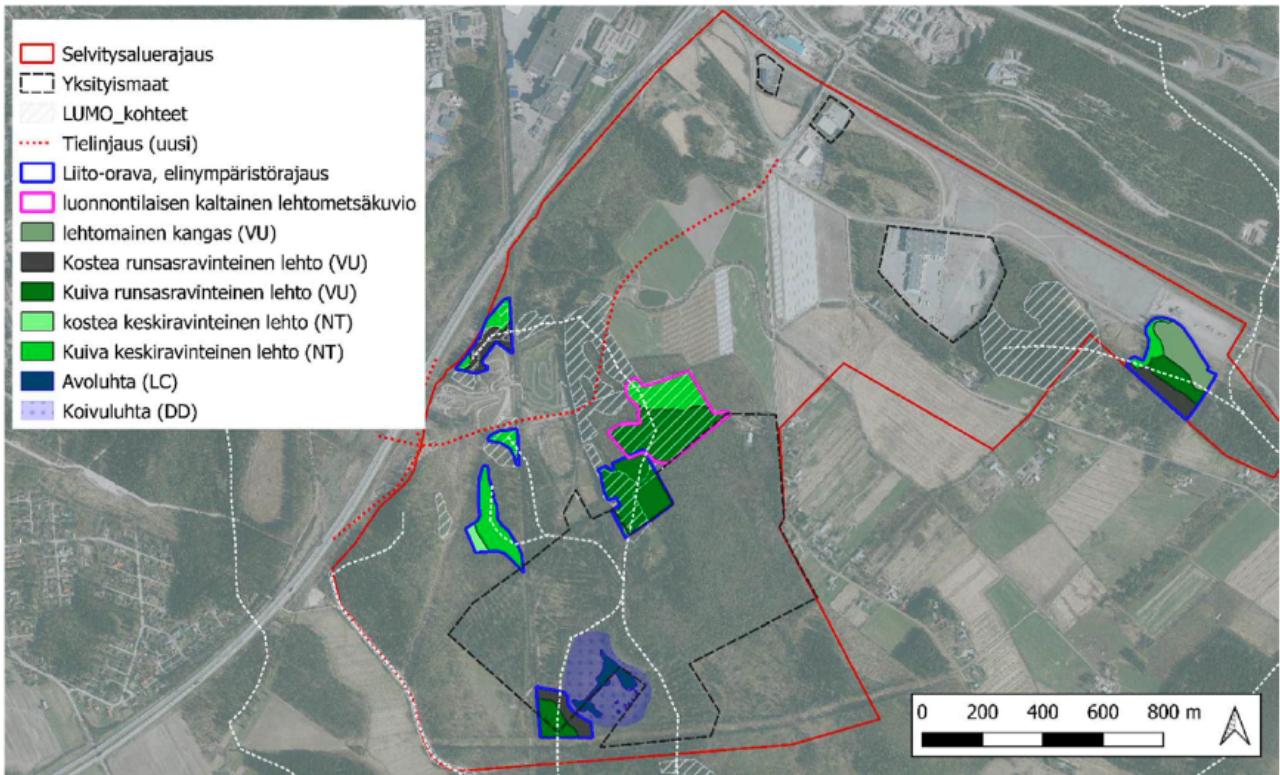
Muistutus kaavaehdotukseen A-2873, asianumero 1303/2022

Kujala, Ämmälä, Pippon eteläosa

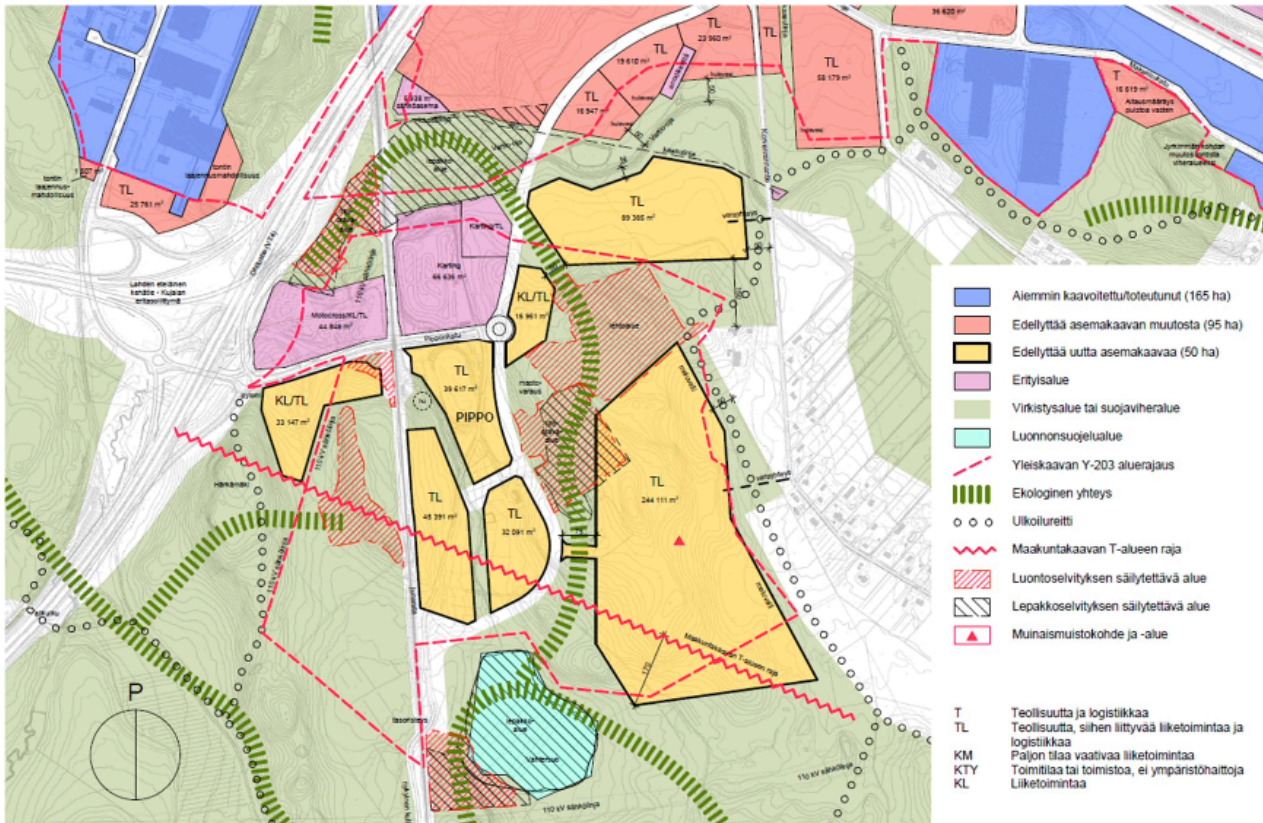
Kaavaehdotuksessa A-2873 on ansiokkaasti huomioitu luonnosvaiheessa arvokkaan perintömetsäalueen suojelutarve Vanhanradankadun itäpäässä Kulmalassa.

Laaja iäkäs lehtoalue on arvokas kokonaisuus lähteikköineen. (Lahden kaupunki. 12.12.2023. Asemakaavan A-2873 selostus. Lahden ympäristöpalveluiden lausunto, s.15).

Kaavoitukseen liittyvien luontoselvitysten mukaan alueen eteäosassa radan varressa on paitsi uhanalaisia luontotyyppejä niin myös liito-oravan ja lepakkolajien elinaluetta. Jatkuva liikenne teollisuusalueen tiellä sekä rakenteiden yhteydessä lisääntyvä valosaaste ei paranna alueen luonnonvaraisten lajien ja erityisesti lepakojen ja liito-oravien elinmahdollisuuksia, jotka ovat EU luontodirektiivin liitteen IVa) mukaan suojeltavia lajeja elinympäristöineen.



Kuva 3. Pippon ja Kujalan alueen luontoselvitys (2020), säilytettäväksi esitetyt alueet, LUMO-kohteet sekä kulkuyhteystarpeet



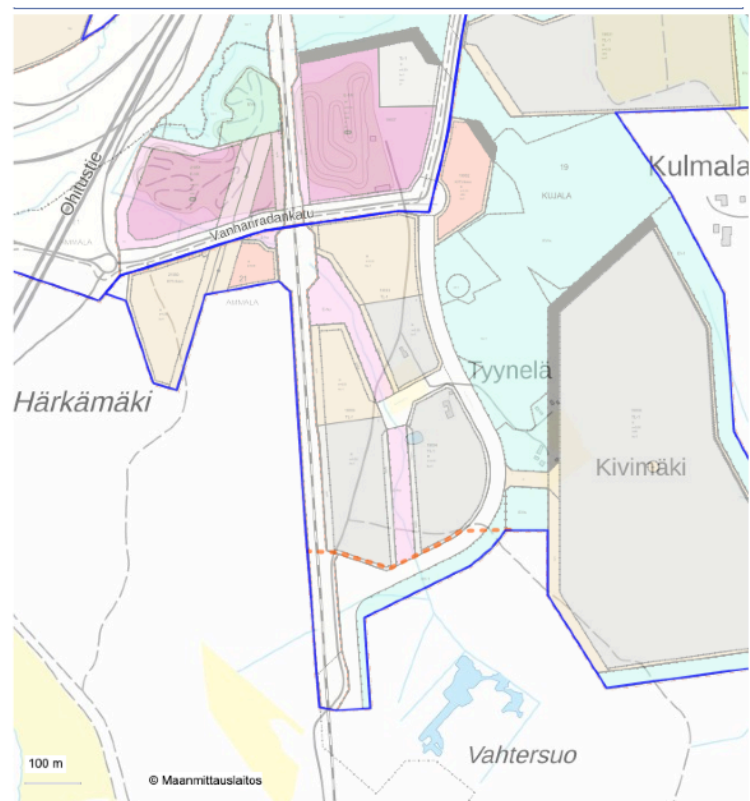
Vahtersuo on kuvassa alareunassa turkoosilla merkittynä alueena. Lepakkolajien kannalta suojeltava alue on esitetty mustalla vinoviivituksella.

Kuva 7. Ote kaavarungosta A-2800

Vahtersuolta pohjoiseen virtaavan oja-uoman muokkaus rakennustöiden yhteydessä voi vaikuttaa myös arvokkaan suoalueen vesitalouteen haitallisesti.

Kaavaehdotukseen piirretty suoja-alue EV-1 (turkoosi väri) uuden tieväylän Kukurankadun eteläpäässä on ehkä liian kapea suojellakseen suon vesitaloutta muutoksilta. Kaavamerkintä EV-1 ei estä maanrakennusta kyseisellä vyöhykkeellä.

Kaavaehdotuksen lausunnossaan Hämeen ELY-keskus arvioi, että hulevesien hallintaan on syytä kiinnittää tarkempaa huomiota. Miten Vahtersuon vesitalous on otettu huomioon alueen maankäytön suunnittelussa?



Kaavaehdotus A-2873, Pippo-alueen eteläosa, Ämmälä. Teollisuuden kaava-alue sinisellä rajauksella, oranssi rajaus ehdotus uudeksi eteläraajaksi.

Lähelle arvokasta luontoaluetta etelässä levittyvä liikenne ja voimakas maanrakennus vaikuttaa uhanalaisten lajien lisäksi muidenkin luonnonvaraisten lajien elinmahdollisuuksiin alueella.

Esitän kaavoitusalueen A-2873 rajausta etelässä teollisuuskorttelien sisäpuolelle, edellisen kuvan oranssin katkoviivan rajauksen mukaisesti.

Lahdessa 9. helmikuuta 2024

[REDACTED]

Lahden kaupungin asukas ja Härkämäen–Vahtersuon alueen ulkoilumaaston käyttäjä

[REDACTED]