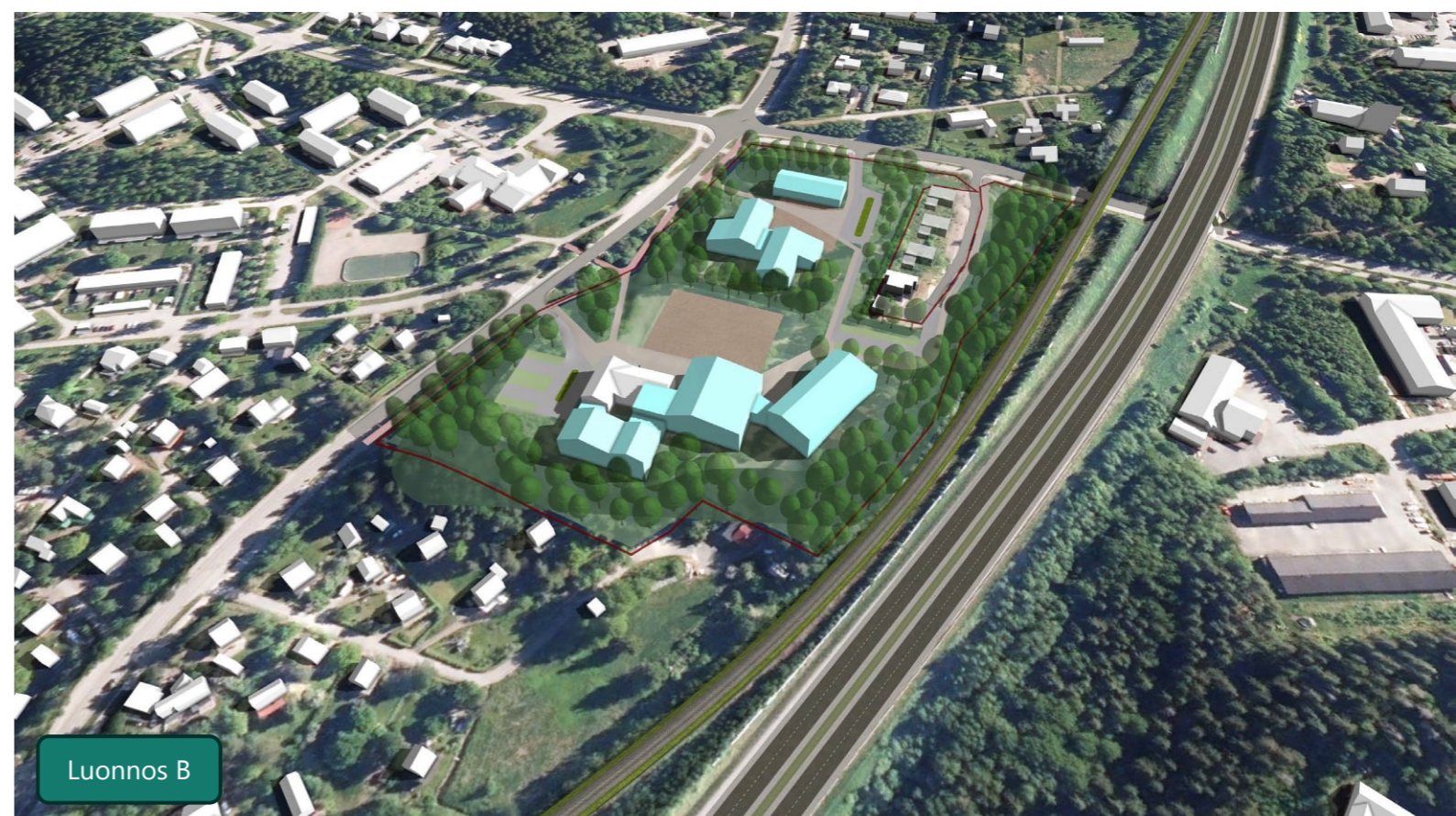




Nykytila



Luonnos A



Luonnos B

A-2879 Myllypohjan koulu

3D-havainneaineisto, kaavaluonnokset A ja B

ARKKITEHTITOIMISTO JUSSI PARTANEN 6.11.2023

Nykytilannemalli 2023

3D-rakennukset, maastomalli (MML). Pistepilvi (Lahden kaupunki)
Suunnittelualue rajattu punaisella.



Mahdollinen oikorata

Oikorata havainnollistettuna (FCG2011 tarkastelun perusteella).



Oikorata, esimerkki
(musta linja)

Opettajien
asunnot 1955

Tunneli

Silta

Kaavamuutos ei mahdollista ratahanketta, mutta mahdollisuus tulevaan rataan huomioidaan kaavan merkinnöissä. Asuinkäyttö opettajien asunnoille ei liene mahdollista, mikäli oikorata toteutuisi 2011 arvioidun linjauksen mukaan. Ratahanke on kuitenkin hyvin epävarma, joten kaavassa voidaan harkita ainakin väliaikaista asuinkäyttöä.

Nykytilanne, pelkistetty

Viistokuva lounaan suunnalta



Kaavaluonnos A

"Tilanne 2030"



Kaavaluonnos B

"Tilanne 2030-2040"



Kaavaluonnos B

"Tilanne 2050, oikorata toteutunut -skenaario"



Kaavaluonnos B

"Tilanne 2030-2040", viistokuva koillisesta



Kaavaluonnos A

"Tilanne 2030", viistokuva koillisesta

