

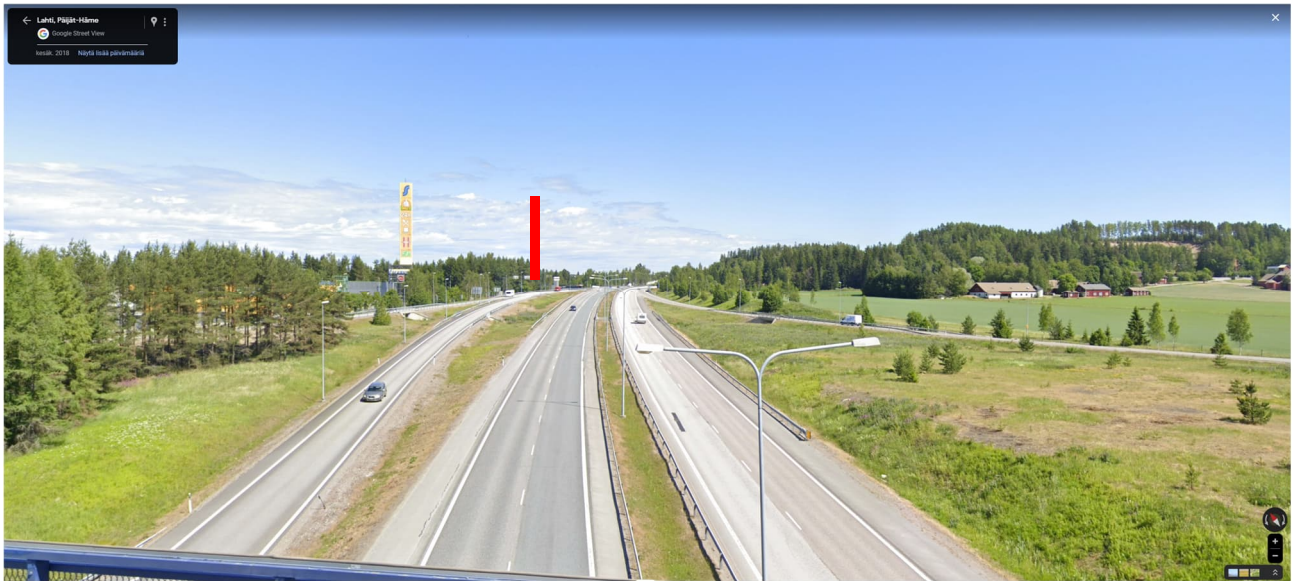
Pylonin sijoittuminen

Huoltoajon vaatimat yhteydet (puiden kaataminen, uudet reitit / vanha tiepohja)

Sijoittuminen suhteessa kulttuuriympäristöihin

Näkyvyys

Vaihtoehto: KIRKONMIEHENPUISTO (VL-9) korttelissa 64.



*Karkea havainnekuva moottoritieltä katsoen + Renkomäen kulttuurimaiseman suunnasta*





*Kirkonmiehenpuiston eteläpään jäävä ei kaupungin maalla oleva puusto merkitty keltaisella, mahdollinen pylonin sijoituspaikka purppuralla.*

+ Kahden pylonin sijoittuminen lähekkäin. positiivista etteivät hajaudu laajalle alueelle. Tienäkymässä sijoittuvat myös lähekkäin, kun ovat peräkkäin tiensuuntaisesti. Renkomäen suunnasta katsoen alueen eteläreuna olisi pylonille parempi. Samoin mitä lännempänä, sen kauempana kulttuurimaisemasta, tosin sitten kaukana moottoritiestä.

+Sijoittuminen näkyvyyden kannalta mahdollisimman lähelle moottoritietä (jäkö toisen tontin puolelle kookasta puustoa eteen?)

+Korkeus vastaava kuin ABC:n, ABC:n tornilla laaja näkyvyysalue

+Puistoon valmis tieyhteys, rakentamista varten ei tarvitse rakentaa kokonaan uutta

Vaihtoehto: SUOJAVIHERALUE KORTTELIN 69 VIERESSÄ:



Karkea havainnekuva, pyloni kuvassa valkoisella, sinisellä ympyröity lähialueen muut korkeat, pylonin kaltaiset rakenteet (kaukolämpölaitoksen piippu, Lindstömin taideteos)



Pylonin mahdollinen sijoituspaikka kuvassa oranssilla



*karkea havainnekuva pylonista, korkeus pari metriä korkeampana, kuin voimalaitoksen piippu (ABC:n pylonin korkeus)*



*Näkymä Luhdan tornilta suojaviheralueelle päin. Pylonin/ kaukolämpölaitoksen piippua ei näy.*



*Näkyvyys Luhdan tornin ja liittymän puolivälistä.*



*Pulonin näkyvyys ohitustien liittymän kohdalta, pyloni näkyy valkoisella.*

+ Pylonin sijoituspaikka mahdollisimman lähellä yrityksen sijaintia

+ Suojaviheralue on rajautuu pois kulttuurimaisemasta, pyloni lähellä esimerkiksi kaukolämpölaitoksen piippua.

- Ohitustieltä saavuttaessa maisemassa on paljon korkeita ja kapeita rakennelmia. Kaukolämpölaitoksen piipun (ja tienpuoleisen julkisivun) ulkonäölle on ollut korkeat vaatimukset. Naapuritontilla pylonin kanssa mietittävä myös tätä?

-Suunnittelualueelle ei ole olemassa olevaa kulkuväylää, ja pylonin rakentamiseksi sellainen täytyy rakentaa miekkiöntieltä suojaviheralueelle.