

AHTIALANTIE

VIIPURINTE

**LUONNOS**

Asemakaavan muutos A-2913  
Viipurintie 2, Möysä

Lahden kaupunkisuunnittelu  
30.5.2024  
1:500 (A3)

**Kerrosalalaskelma**  
Asuinkerrostalo  
Piharakennukset, katokset

4 000 k-m<sup>2</sup>  
100 k-m<sup>2</sup>

Tontin pinta-ala  
Tehokkuus

3 167 m<sup>2</sup>  
e=1,3

**Pysäköintipaikat**  
Paikkatarve asuminen  
Yhteensä

1 ap/90 k-m<sup>2</sup>  
45 ap

7:146

7:240

119,8

120,0

118,8

119,4

118,4

119,2

118,2

118,3

119,1

119,5

120,0

120,2

121,5

122,9

123,7

124,1

124,1

122,9

1

1

5

7

17

pyörävar.

makuu

VII  
+ullakko

piha-alue  
250 m<sup>2</sup>

jäte

tontin  
raja

P

1

1

2

3

4

5

6

7

8

9

10

11

12

13

14

15

16

17

18

19

20

21

22

23

24

25

26

27

28

29

30

31

32

33

34

35

36

37

38

39

40

41

42

43

44

45

AHTIALANTIE

VIIPURINTE

**LUONNOS**

Asemakaavan muutos A-2913  
Viipurintie 2, Möysä

Lahden kaupunkisuunnittelu  
30.5.2024  
1:500 (A3)

**Kerrosalalaskelma**  
Asuinkerrostalo  
Piharakennukset, katokset

4 000 k-m<sup>2</sup>  
100 k-m<sup>2</sup>

Tontin pinta-ala  
Tehokkuus

3 167 m<sup>2</sup>  
e=1,3

**Pysäköintipaikat**  
Paikkatarve asuminen  
Yhteensä

1 ap/90 k-m<sup>2</sup>  
45 ap

7:146

7:240

119,8

120,0

118,8

119,4

118,4

119,2

118,2

118,3

119,1

119,5

120,0

120,2

121,5

122,9

123,7

124,1

124,1

122,9

1

1

5

7

17

pyörävar.

makuu

VII  
+ullakko

piha-alue  
250 m<sup>2</sup>

jäte

tontin  
raja

P





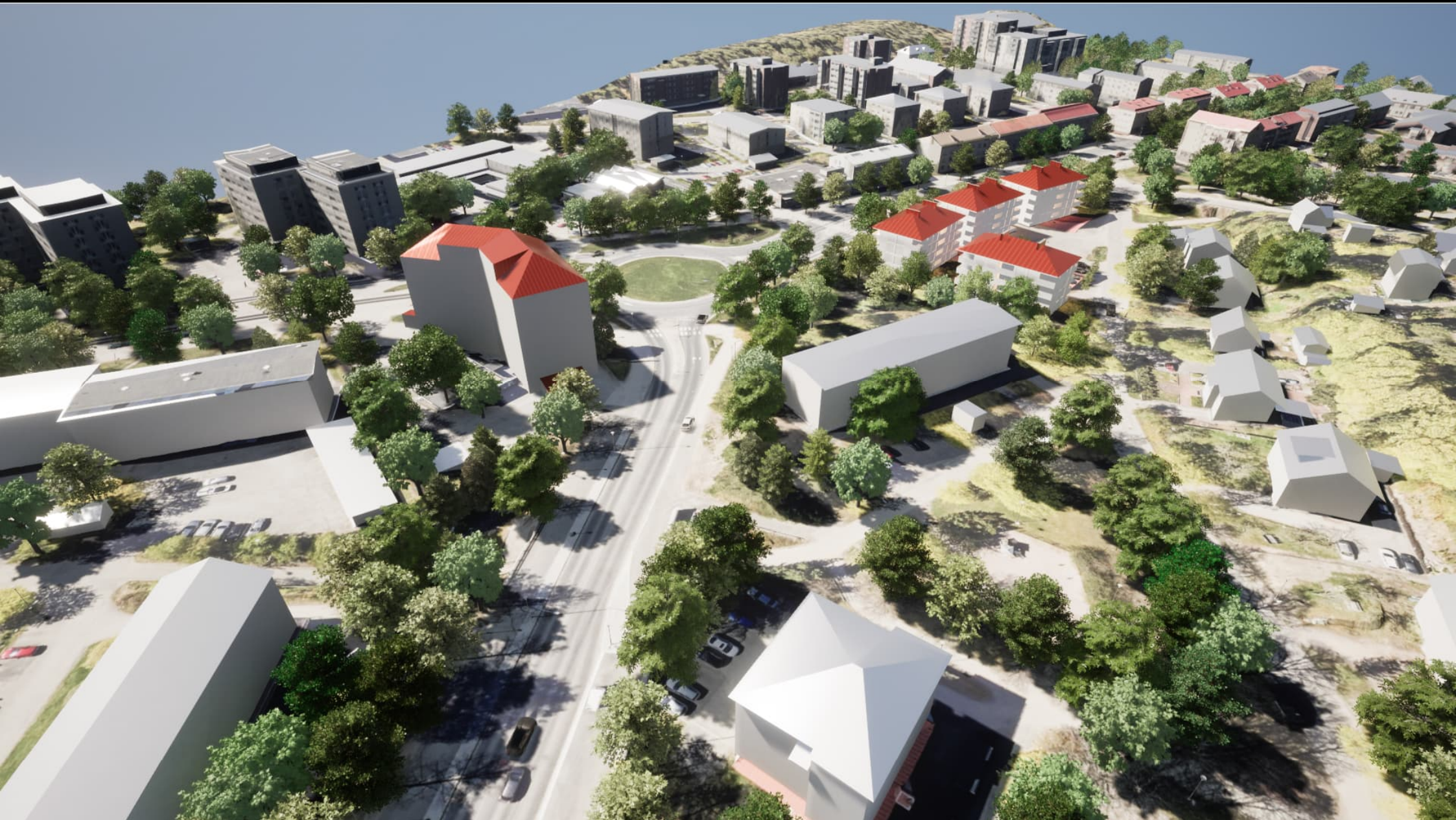
Ilmakuva lounaasta





Ilmakuva idästä





Ilmakuva pohjoisesta





Katunäkymä Karjalankadulta





Katunäkymä Karjalankadulta





Katunäkymä Viipurintieltä





Näkymä idän puoleiselta naapuritontilta