

Terveisiä Tapanilan alueelle sekä Korpikodin kaavatyö

Kaavoitusarkkitehti Päivi Airas



LAHTI

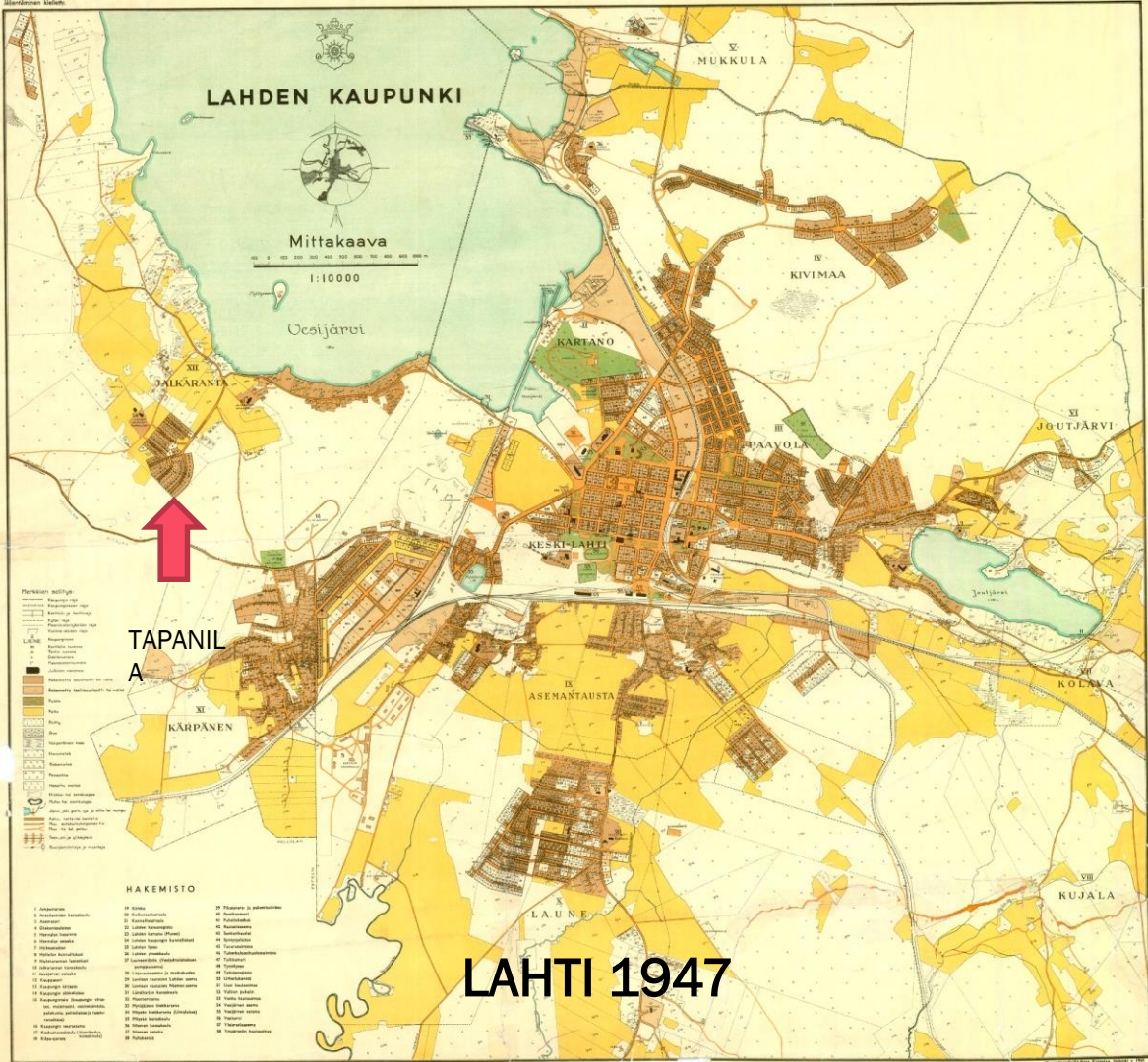
Tapanila

8.10.2019

Kuvat ja piirrokset Heidi Kontulaisen diplomityöstä (ellei toisin mainita)



LAHTI



LAHTI 1947

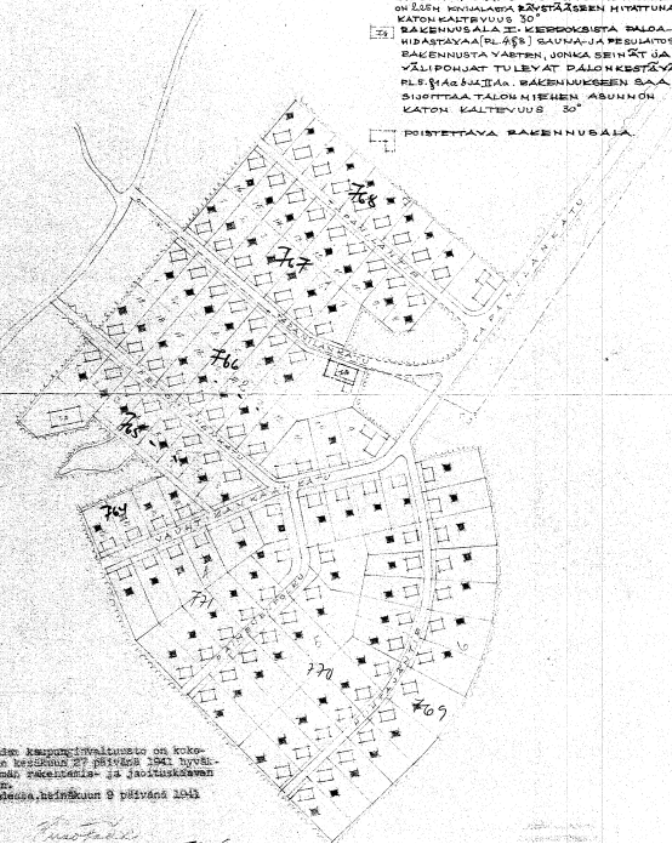
LAHTI

LAHDEN KAUPUNGIN TAPANILAN ALUEEN
RAKENTAMIS- JA JAOTUSKAAVAN MUUTOS.

1/2000

RAKENTAMISEN EHDOKSET:

- RAKENNUSALUE I: KERROKSISET PALOKIVIRAKENTAMISEN ALUEET (R.L. 45) TALOUSRAKENNUSTEN VASTEN, JONKA UULKISIVUHMAT OMAVAT 6 M YKSIÄ, JA JONKA KORKEUS ON EDELLISEN KIVIALUEEN RAJASTA KÄYTTÄESSÄN KIVITTUN KATON KALTEVUUS 30°
- RAKENNUSALUE II: KERROKSISET PALOKIVIRAKENTAMISEN ALUEET (R.L. 45) SAUNOJA PESTUHUONEIDEN VASTEN, JONKA SEINÄT JA VÄLIPONNAT TUULEVAT PÄLÖNKESTÄVÄT R.L. 45:LLÄ. RAKENNUKSEEN SAA SIIJOTTAA TALON MIHEM ASUNON KATON KALTEVUUS 30°
- POISTETTAVA RAKENNUSALUE



Lahti kaupunkivaltuusto on kokouksessaan kesäkuun 27 päivänä 1941 hyväksynyt tämän rakentamis- ja jaotuskaavan muutoksen.
Lahdessa, heinäkuun 3 päivänä 1941

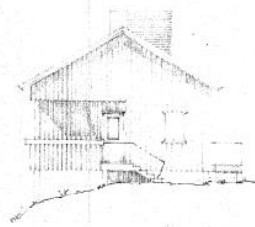
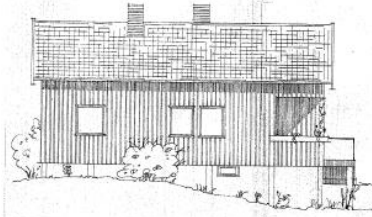
Edustaja
Edustaja

4/1 - 20/1
rekonstruointi ja perustusten vahvistus 13.50
rakentaminen ja jaotus 12.50
Viran puolesta
Cam & Co.
Lahden kaupungin rakennustalon johtaja

LAHTI, 19/6/41
Kuulokirja

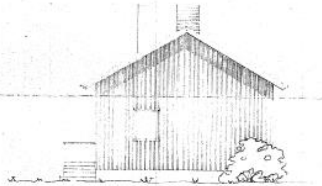
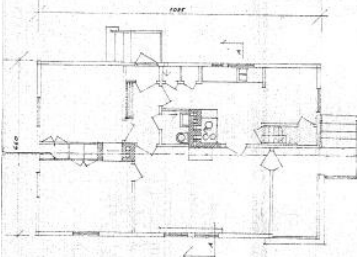


LAHTI



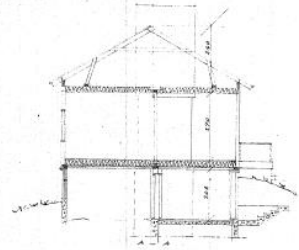
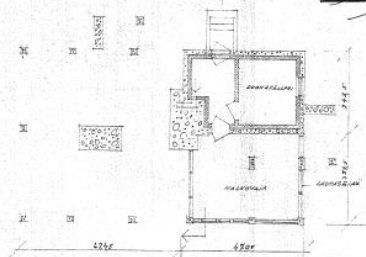
Loppuasetus toimitettu maaliskuun 23 p:nä 1943.

J. Laaksonen



By rakennuksen pääsuunnitelma 2/20/43
 rakennuksen kiskokalkulaatio 2/20/43
 Viivan piirustus
J. Laaksonen
 Kesk. Asunonrakentamiskassa

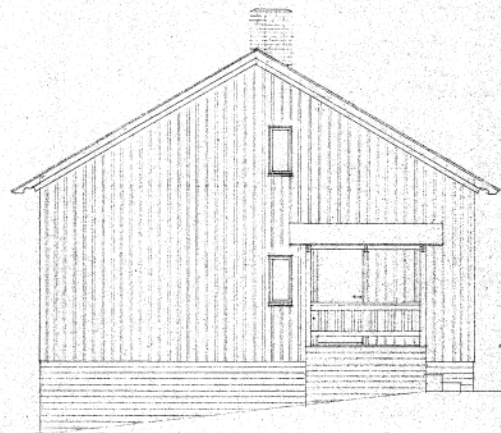
Vahvistettu noudatettavaksi
 vuonna 1943 maaliskuun 23 p:nä;
 todistaa
M. Mäkelä
 S. T. Mäkelä



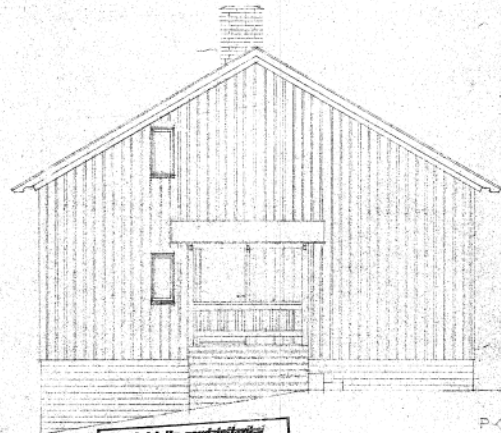
LAHTI

1:100 243.42 KOSKOLA (pääsuunnitelma)
 1943 2177
J. Laaksonen

N^o 3
 TYYPIÄ PHS 3 JA PHS 4
 VAIHTOERTEISET PÄÄTYT 1/50
 SAMASSA TALOUSSA Ovat PÄÄTYT
 AINA TOISTENSA PEILIKUVIA



VAIHTOENTO A



VAIHTOENTO B

Vainuolista suunniteltavaksi
 vuonna 1946, joulukuun 1 päivä,
 toteutettiin
A. Mannermaa
 Vainuolista projekti

Lehtiä 23/11-40
 Pääst. H. Salminen



LAHTI

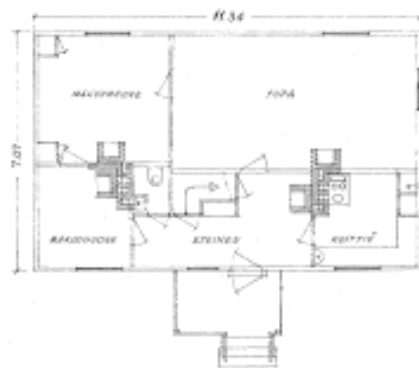
RAKENNUKSEN TILAVUUS 256 M³.

— PINTAALAA 80 M².

KATTO 30° KARSINKERTAINEN SEMPTELINI.

SEINÄT: PYSTYLAUDOITUS.

1/100



LÄHDEN KAUPUNGIN RAKENNUSTOIMISTO		
ARKKITEHTIOSASTO		
Yrjö Järvelin, Arkkitehti	19.10.40	1000/10
- TA PAIKKA -		
1 - PERHEEN TALO		



AHTI



- Rakennuskannan inventointi
- Alueelliset kategoriat



TAPANILAN PIENTALOALUE *Tarjantien alku Sammalsuonkadulle asti, Tapanilankadun loppupää, Asevelikatu, Vauhtikankaankatu, Paimenpolku, Hiihtäjätie*

Lahden kaupunki sai vuonna 1940 Ruotsista lahjoituksena 27 asuintaloa. Ne pystytettiin entisen Tapanilan tilan pelloille. Rakennukset suunniteltiin Suomessa yliarkkitehti Urho Orolan ja arkkitehti Jalmari Peltosen johdolla, mutta kokoonpano- ja työpiirustukset laadittiin Ruotsissa. Alueelle sijoitettiin lisäksi arkkitehtiopiskelija Paavo Salmisen suunnittelema talo. Alue rakentui 1940 - 1941 ja se osoitettiin karjalaisille. Kun osa heistä palasi kotiseuduilleen, tyhjät talot luovutettiin aseveliperheille ja sotainvalideille.

Alueen rakennuskanta on pienimittakaavaista ja maastoon luontevasti istuvaa. Tiestö mukailee loivia rinteitä. Alunperin peltomaalle rakennettu alue on nyt sangen rehevä ja viihtyisä.

Rakennusten ja ympäristön alkuperäistä ilmettä, tyyppitalojen vaatimatonta luonnetta, pientä mittakaavaa ja säännöllistä rytmiä kannattaa vaalia. Osalle aluet-

RAIMO NISKANEN



ta, Vauhtikankaankadun pohjoispuolelle, Asevelikadulle, Tapanilankadulle ja Tarjantielle on laadittu suojelukaava 1983. Alueelle on samana vuonna tehty myös rakentamishjeisto. ■

TAPANILAN ERITYISPIIRTEITÄ

PENGERTÄMÄTTÖMÄNÄ LASKEUTUVA HARJUMAASTO
PUISET, PERINTEIKKÄÄT AIDAT JA PORTIT
HEDELNÄPUUT, MARJAPENSAAT, KASVIMAAT
LUONNOLLISET, VAATIMATTOMAT PIHAMATERIAALIT: EI ASFALTTIKENTTIÄ TAI SUURIA LAATTAPINTOJA
SUURET, IÄKKÄÄT PUUT
METSÄLUONNON LÄHEISYYS
LUONNONTILAISUUS

LOIVAT, KAAREVAT KADUT
PIHAKATUMAINEN KATUTILA
PIENIRAKEISUUS
IHMISLÄHEINEN MITTAKAAYA
TALOJEN SIJOITTUMINEN KULMITTAIN KIINNI KATULINJAAN
PIENIKOKOISET JA VAATIMATTOMAT PIHARAKENNUKSET PIHAPIIRIN PERÄLLÄ

VANHAT 1 TAI 1 1/2 KRS PUUTALOT, ERITYISESTI RUOTSALAISTALOT
SUORAKULMAISET, SELKEÄT RAKENNUMASSAT
RAUHALLISET, LOIVAT HARJAKATOT
SIRO RÄYSTÄSDETALJIikka
LEVEÄT SAVUPIIPUT
PÄÄTYKUISTIIT
PERINTEINEN KORISTELU KÄSIJOHTEISSA YM. YKSITYISKOHDISSA
40- JA 50-LUKUJEN VAALEA, MAANLÄHEINEN VÄRIPALETTI
1940- LUVUN PEITERIMALAUDOITUS JA RAAKALAUDAN KÄYTTÖ JULKISIVUISSA
PEITERIMALAUDOTUKSEEN HÄIVYTETYT PUiset PALOTIKKAAT PÄÄTYJULKISIVUISSA
VAATIMATTOMAT TAI JOPA OLENATTOMAT LISTOITUKSET
JÄLLEENRAKENNUSKAUDEN IKKUNATYYPIT: YKSINKERTAINEN PUITEJAKO TUULETUSIKKUNOIN
IKKUNAT HAHMOLTAAN NELIÖMÄISIÄ JA KOOLTAAN MALTILLISIA
KAPEAT, EPÄSYMMETRISESTI SOMMITELLUT PÄÄTYIKKUNAT





LAHTI







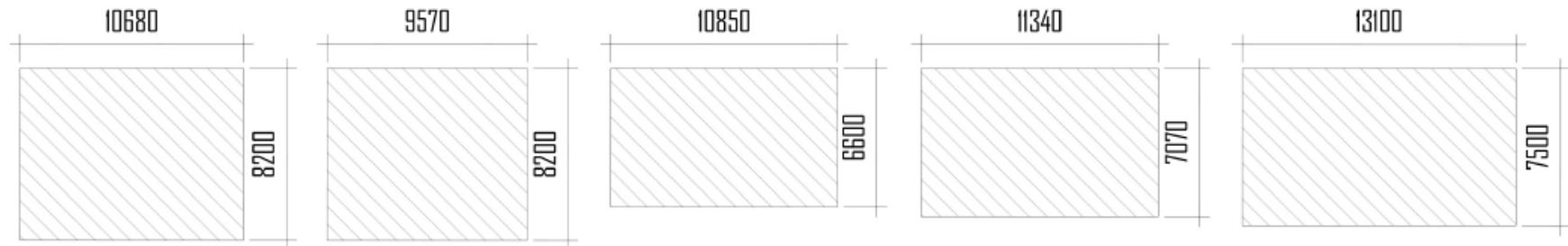




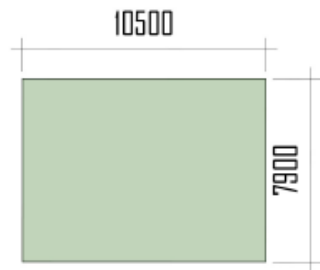




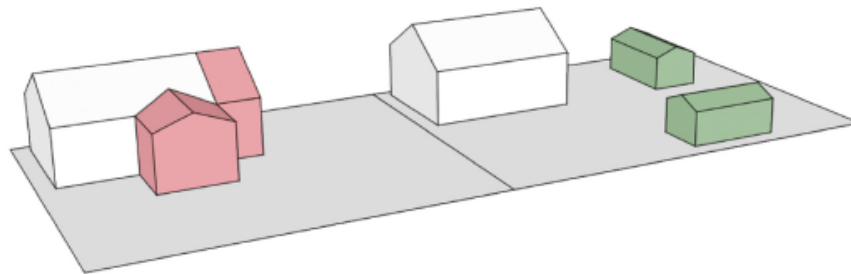
TAPANILAN NYKYISTEN RAKENNUSTEN ULKOMITTOJA:



UUDEN PÄÄRAKENNUKSEN PÄÄULKOMITAT:



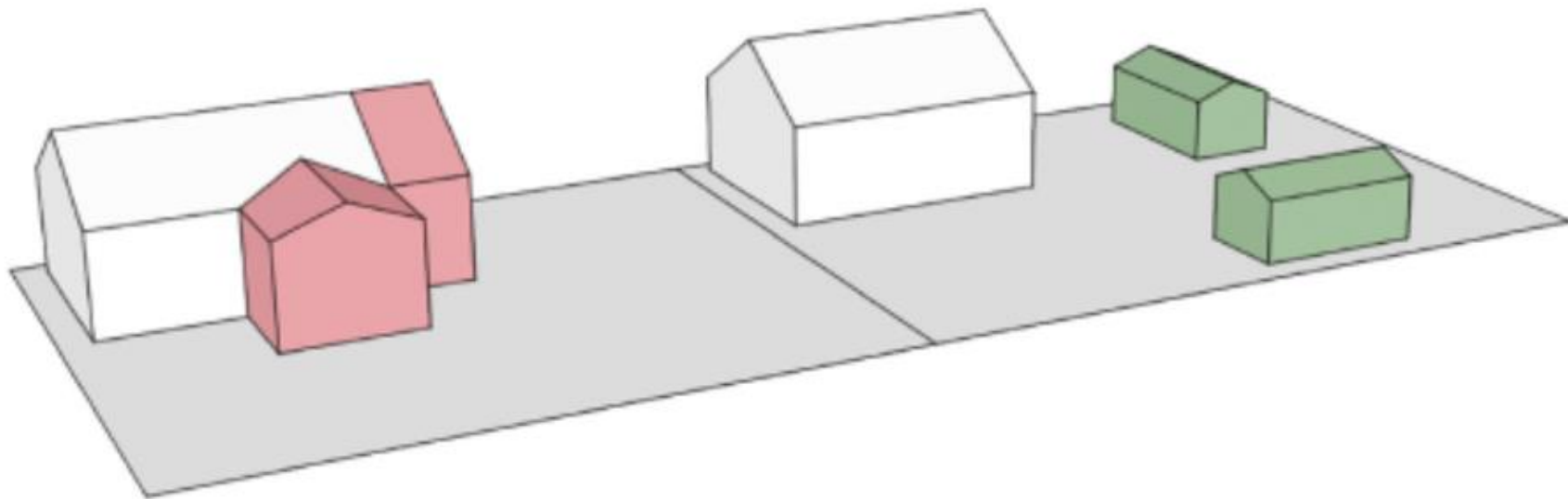
NYKYISTEN KIINTEISTÖJEN LISÄRAKENTAMISEN MASSOITTELU:



Alueen pieni mittakaava ja alkuperäiset typologiat säilyvät parhaiten, jos lisärakentaminen toteutetaan erillisillä piharakennuksilla, eikä päärakennuksen massaa venyttämällä tai muuten lisäämällä.



NYKYISTEN KIINTEISTÖJEN LISÄRAKENTAMISEN MASSOITTELU:



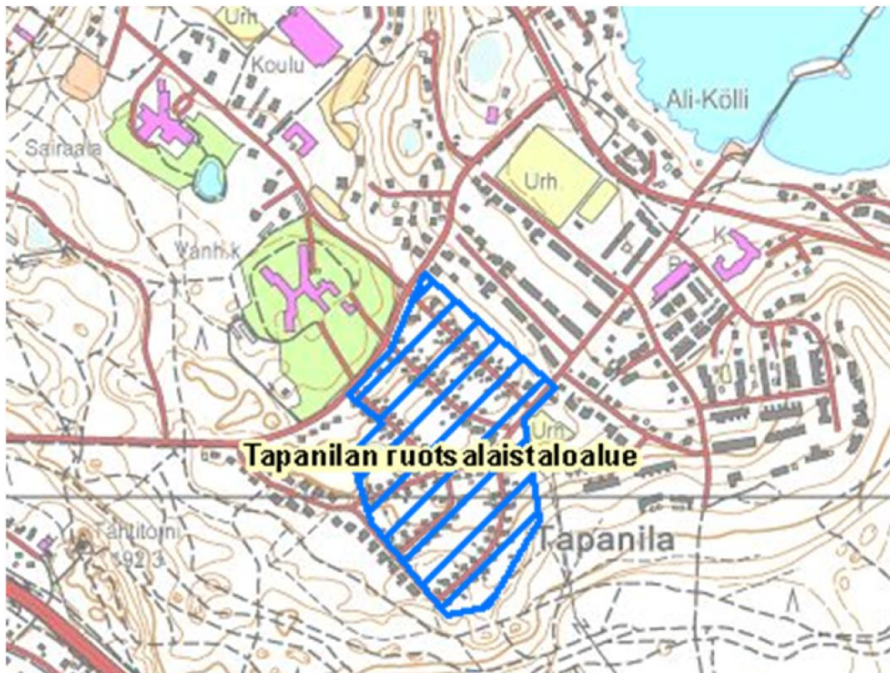
Alueen pieni mittakaava ja alkuperäiset typologiat säilyvät parhaiten, jos lisärakentaminen toteutetaan erillisillä piharakennuksilla, eikä päärakennuksen massaa venyttämällä tai muuten lisäämällä.







Valtakunnallisesti merkittävät rakennetut kulttuuriy



- Valtakunnallisesti m
- piste
- viiva
- ▣ alue

2020-luvun tarpeet ja RKY-arvon -alueen vetovoiman-säilyttäminen

Kaavoittajan muistilista

Alueen tunnistettavat ominaisuudet

Maasto

Runkosyvyys/kattokaltevuus

Ikkunakoko

Symmetria

Rakentamistavan vaatimattomuus



TAPANILAN PUUTALOALUEEN RAKENTAMISOHJEISTO



Tapanilan puutaloalue muodostaa rakennushistoriallisesti ja maisemallisesti kiinteän kokonaisuuden. Suurin osa taloista on rakennettu vuonna 1940 Ruotsin avun turvin. Yhtenäinen rakennustapa ja vehmaat pihamaat muodostavat viihtyisän asuntoalueen, joka on valittu Lahden kaupungin kulttuurihistoriallisesti merkittäviin kohteisiin.

1983

Päivitetään asemakaava

- vanhassa kaavassa on liian suuret rakennusoikeuksia alueen luonteeseen ajateltuna

Toimenpidekategoriat

- Miten voidaan laajentaa? Muutama tyyppiohje
- matalan ullakon käyttömahdollisuudet
- Kellarin käyttömahdollisuudet
- Piharakennuksessa saa asua, mutta tonttien jakamista ei sallita
- Talousrakennus voi olla rakennusalan ulkopuolella (kokorajoitus]
- Uudisrakentaminen (vasta kun purkaminen on todettu ainoaksi ratkaisuksi)

Asemakaavan päivittäminen

Uusi oikeusvaikutteinen rakentamistapaohje

Kaavan muutostyö 2020 aikana



