

Lahti liikkeessä -koulukiertue 2019: Bussioppitunti

Lahden seudun liikenne, liikennesuunnittelu ja ympäristökehitys

Itsenäinen bussin käyttö,

Kesto: 45 - 60 min

Kohderyhmä: 2.-8.-luokkalaisten

Resurssit: LSL-bussi parkissa koulun pihassa, bussissa liikennesuunnittelija kuskin paikalla ja toinen roolitehtävän ohjaajana, luokassa lyhyt diaesitys, jonka ohjaajana ympäristökasvattaja. Oppitunnin voi järjestää myös ilman oikeaa bussia järjestämällä luokkatilan tai muun opetusalueen vastaamaan bussin istumapaikka-asettelua.

Välineet: Waltti-matkakortteja, päivälippuja, vaihtolippuja, leikkirahaa, leikkipuhelimet, joissa mobiililippu, laminoidut roolikortit. Kaikki välineet voi askarrella itse ellei aitoja ole saatavilla!

Ennakkotehtävä:

Pienet oppilaat: Bussipysäkki – mikä? missä? Käydään katsomassa opettajan johdolla vähintään yhtä koulun lähintä bussipysäkkiä

Isommat oppilaat: Reittioppaan käyttö – harjoitellaan LSL-nettisivulta löytyvän reittioppaan käyttöä esimerkiksi kodin ja koulun välisen matkan suunnittelussa

Aloitusta luokassa:

Ohjaajan ja aiheen esittelyt ja vuorovaikutus oppilaiden kanssa kyselemällä miten moni käyttää bussia erilaisissa tilanteissa

Diaesitys: Matkan suunnittelu: mitä kaikkea tietoa tarvitaan, jotta voidaan lähteä bussilla liikkeelle?

Dia 1. Miksi bussi on hyvä valinta? Diassa vertaillaan 40 ihmisen kulkumuotovalintojen vaikutusta tilankäyttöön – 40 henkilöautoa täyttää kadun, 40 polkupyörää vie vähiten tilaa ja kaikki mahtuvat yhteen bussiin. Käydään läpi myös hiilidioksidipäästöt, jotka eri kulkumuodoista aiheutuu.

Dia 2. Aikataulut – mistä saadaan tietoa bussin reiteistä ja aikatauluista, jotta voidaan alkaa suunnittelemaan bussimatkaa?

Dia 3. Reittioppaat – reittien suunnittelu sähköisten reittiopaspalveluiden avulla.

Dia 4. Miten maksetaan? Mitkä kaikki maksuvälineet bussimatalla käyvät, mistä niitä saa ja miten paljon maksaa?

Tehtävän alustus: Ohjaaja kertoo, että mennään ulos bussin luo, jossa jokainen saa maksuvälineen ja roolikortin. Sen jälkeen leikitään roolileikkiä, jossa jokainen menee bussiin esittäen omaa rooliaan ja valitsee sen mukaan bussista paikkansa.

Sitten ulos bussin luo:

Roolileikki: ole mahdollisimman hyvin käyttäytyvä bussilla matkustaja

-> Oppilaat menevät bussiin yksi kerrallaan ja valitsevat paikkansa roolin mukaan.

Kun kaikilla paikka -> Puretaan tehtävä: kuka olet ja miksi istut siinä?

- Opitaan erityispaikkojen ohjeistukset, esim. opaskoiran paikka, rollaattorin paikka, huonokuntoisille varatut paikat

- Käytös ja vuorovaikutus bussissa
- Reput, eväät, kengät jne.

Nuorimpien oppilaiden kanssa on hyvä käydä myös yhdessä läpi:

- Miten bussi pysäytetään – erityisesti pimeällä
- Miten nouseaan kyytiin
- Turvallisuus bussissa, miten tietää, missä jäädä pois? Mitä jos pysäkki menee ohi?
- Miten bussi pysähtyy halutulle pysäkille?
- Miten jäädään pois bussista?

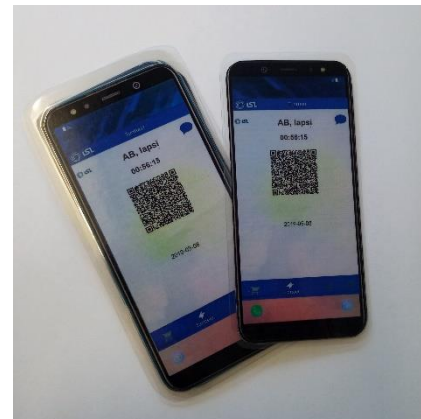
Saavuttiin pysäkille! Asiallinen bussista poistuminen. Oppitunnin voi päättää bussin ulkopuolella palautetilaisuuteen, jossa esimerkiksi peukulla näytetään, mitä mieltä tunnista oltiin!

Välineet

Maksutavat:
 matkakortteja,
 päivälippuja,
 vaihtolippuja,
 leikkirahaa,
 leikkipuhelimet, joissa mobiililippu,
 laminoidut roolikortit



Roolikortit:
 Tulosta roolikortit
 seuraavilta sivuilta
 ja laminoi ne
 yksittäisinä kortteina



Tuoksuyliherkkä

Isä ja lastenvaunut

Koiran kanssa matkustava

Sokea

Lastenvaunut

Koira

Opaskoira

Polkupyöräilijä

Haluat ikkunapaikalle

Raskaana oleva nainen

Polkupyörä

Istumapaikalla repun
kanssa matkustava

Rollaattorilla kulkija

Matkalaukun kanssa
matkustava

Seisot reppu selässä

Rollaattori

Matkalaukku

Haluat istua takapenkille

Et tunne kohdepysäkkiä

Kainalosauvoilla liikkuva
matkustaja

Kännykän räplääjä

Pienen lapsen äiti

Treenikassin kanssa
matkustava

Kännykän räplääjä

Pieni lapsi

Kirjaa lukeva matkustaja

Kuuntelet musiikkia

2 pysäkinväliä matkustava

Matkapahoinvoinnista
kärsivä matkustaja

Haluat ikkunapaikalle

Kuuntelet musiikkia

Erittäin väsynyt kulkija

Istumapaikalla repun
kanssa matkustava

Vanhus

Työmatkalla oleva

Haluat istua takapenkille

Kännykän räplääjä

Treenikassin kanssa
matkustava

Haluat ikkunapaikalle

Kuuntelet musiikkia

Kirjaa lukeva matkustaja

Istumapaikalla repun
kanssa matkustava

Haluat ikkunapaikalle

Erittäin väsynyt kulkija

Seisot reppu selässä

Istumapaikalla repun
kanssa matkustava

Työmatkalla oleva

Haluat istua takapenkille

Haluat istua takapenkille

Isä ja lastenvaunut

Kännykän räplääjä

Vanhus

Lastenvaunut

Kuuntelet musiikkia

Lahti liikkeessä -koulukiertue

Kevät 2019



LAHDEN SEUDUN
LIIKENNE

LAHTI



Aikataulut

- Talvi- ja kesäaikataulut
- Pysäkkiaikataulut näytöissä ja julisteissa
- Aikatauluvihko jaetaan koteihin ja busseihin
 - Voi olla muutoksia
- Netissä aina ajantasaiset aikataulut www.lsl.fi



1 Messilä/Jalkaranta - Kauppatori - Matkakeskus - Liipola

Korpikankareenkatu/Rautakankareenkatu/Kiikkulankatu - Jalkarannantie - Kartanonkatu - Vapaudenkatu - **Kauppatori C** - Vapaudenkatu - Vesijärvenkatu - Matkakeskus E - Uudenmaankatu - Launeenkatu - Pohjoinen Liipolankatu - Ajokatu - **Eteläinen Liipolankatu**

1M reitti: Messilä hotelli - Messiläntie - Jalkarannantie - Svinhufvudinkatu - Paasikivenkatu - Hollolankatu - Lahdenkatu - Vapaudenkatu - **Kauppatori C** - (linjan 1 reitti Liipolaan)

TUNNIT	MA-PE				
	MINUUTIT				
5	00R			37K	49
6	01R	13T	25R	37K	49
7	01R	13T	25R	37K	49
8	01R	13T	25R	37K	49
9	01R	13T	25R	37K	49
10	01R	13T	25R	37K	49
11	01R	13T	25R	37K	49
12	01R	13T	25R	37K	49
13	01R	13T	25R	37K	49
14	08RT	19M	32T	44R	56
15	08RT	19M	32T	44R	56
16	08RT	19M	32T	44R	56
17	08RT	19M	32T	44R	56
18	08RT	19M	32T	44R	56
19	08RT	19M	32T	44R	56
20	08RT	19M	32T	44R	56
21	08RT	19M	32T	44RT	56
22	08RT		32	44K	
23	08RT		32P		
24	08KP				

K = Korpikankareelta
R = Rautakankareelta, xx:08 lähtevät
RT-vuorot odottavat Jalmarin kohdalla xx:14 saakka

M = Messilästä, ajoaika Kauppatorille n. 20 min ja Matkakeskukselle n. 25 min
T = Tarjantien ja Tapanilan kautta
P = Perjantain ja lauantain välisenä yönä

Ajoaika: Kauppatori n. 15 min, Matkakeskus n. 20 min, Liipola n. 30 min

Reittiopas

- Reittioppaat ovat reittisuunnitteluun luotuja sähköisiä palveluja
- Palvelut voivat kattaa joukkoliikenteen lisäksi henkilöauton, kävelyn ja pyöräilyn reittejä
- Reittejä voi hakea esim. oman sijainnin, osoitteen, käyntikohteiden tai pysäkkien perusteella
- Pysäkkiajat ovat arvioita: Bussi voi siis ohittaa pysäkin jo ennen sovelluksen näyttämää aikaa – olethan aina ajoissa pysäkillä!
- Kuka tahansa voi hyödyntää LSL:n avointa reitti- ja aikatauludataa (esim. Google Maps)
- Esim. lahti.digitransit.fi

Reittiehdotukset

A Matkakeskus, Lahti

B Urheilukeskus I 310606, Lahti

Kulkumuoto

10:12 **Tänään** ▼ **Lähtöaika** ▼ Asetukset

Tallennetut asetukset▼

Map showing route from A to B via 1K.

10:15		10:33	17 min	>
10:18	1K		700 m	
10:27		10:40	13 min	>
10:29	8		650 m	



Maksutavat

- Käteinen
 - Mahdollisimman tasaraha
 - Ei suuria seteleitä
- Mobiililippu
 - LSL:n mobiilisovellus
 - Kertaliput ja päiväliput
 - Myös muista sovelluksista esim. Kyyti
- Waltti-matkakortti
 - Kausiliput (esim. 30 päivää)
 - Arvoliput (kortille ladattua rahaa)
- Tulossa: Itsepalveluautomaatit
 - Kertaliput ja kortinlataus
 - Maksu pankkikortilla (lähimaksu)

