

# Ekologinen kompensatio

Asukaskyselyn alustavia tuloksia

---

Asukastyöpaja 16.11.2021



LAHTI



## Asukkaiden arvostamat viheralueet Lahdessa ja niiden kompensointi

Viheralueilla on monenlaista käyttöä ja niihin liitetään erilaisia sosiaalisia arvoja ja merkityksiä - niillä muun muassa virkistäydytään, palaudutaan ja kohdataan muita asukkaita.

Tällä kyselyllä kartoitamme näkemyksiä siitä, missä sijaitsevat Lahden arvostetuimmat viheraluekohteet ja mitä niissä erityisesti arvostetaan. Vastaamalla kyselyyn autat meitä vaalimaan arvokkaita alueita.

Kyselyn tuloksia hyödynnetään No Net Loss City - tutkimushankkeessa ja sen järjestämissä työpajoissa sekä Lahden maankäytön suunnittelussa.

Karttakysely on avoinna 19.10.-16.11.2021.

### Kysyttävää?

No Net Loss City -hanke:  
johtava tutkija Suvu Huttunen,  
[suvu.huttunen@syke.fi](mailto:suvu.huttunen@syke.fi), p. 029 525 2169

hankkeen vuorovaikutusvastaava  
Jonna Kangasoja, Akordi Oy  
[jonna@akordi.fi](mailto:jonna@akordi.fi), p. 050 441 2863

Kysely:  
maisema-arkkitehti Maria Silvast,  
[maria.silvast@lahti.fi](mailto:maria.silvast@lahti.fi), p. 044 416 3044

1 / 7



## Vastaajan taustatiedot

Merkitse kartalle asuinpaikkasi.

Asuinpaikka 🏠

*Voit zoomata ja siirtää karttapahtajaa hiirellä tai sivun vasemman reunan työkaluilla. Sivun oikeasta yläkulmasta voit vaihtaa karttapahtajaa opaskartan ja ilmakuvan välillä. Voit poistaa virheellisen merkinnän klikkaamalla paikannusnappia ja valitsemalla poista.*

### Ikä

- alle 15 vuotta  
 16-20 vuotta  
 21-35 vuotta  
 36-50 vuotta  
 51-75 vuotta  
 yli 76 vuotta  
 en halua kertoa

### Sukupuoli

- nainen  
 mies  
 muu  
 en halua kertoa

2 / 7



## Arkiulkoilu

Kuinka usein ulkoilet lähiluonossa, kaupunkiluonossa tai puistoissa?

- Päivittäin / lähes päivittäin  
 Viikoittain / muutaman kerran viikossa  
 Kuukausittain / 1-4 kertaa kuukaudessa  
 Harvemmin / muutaman kerran vuodessa  
 En koskaan

Merkitse kartalle alueet, joita käytät arkiulkoiluun. Voit tehdä kartalle useita paikannuksia.

Arkiulkoilu 🌳

*Voit zoomata ja siirtää karttapahtajaa hiirellä tai sivun vasemman reunan työkaluilla. Sivun oikeasta yläkulmasta voit vaihtaa karttapahtajaa opaskartan ja ilmakuvan välillä. Voit poistaa virheellisen merkinnän klikkaamalla paikannusnappia ja valitsemalla poista.*



3 / 7



## Viheralueiden arvot ja hyödyt

Alle on listattu viheralueiden ihmisille tuottamia kulttuurisia ja sosiaalisia hyötyjä. Mitkä viheralueet tuottavat mielestäsi kulttuurisia ja sosiaalisia hyötyjä?

Merkitse viheralueet ja niiden tuottamat arvot kartalle. Vastaa sekä itsesi että laajemmin muiden kuntalaisten näkökulmasta.

Klikkaamalla arvoluokkaa, saat näkyviin tarkemman kuvauksen. Voit tehdä kartalle useita paikannuksia.

Esteettisyys ☆

Virkistysarvot 🌳

Sosiaaliset suhteet 👥

Uskonto ja hengellisyys 🕯️

Kulttuuriperintö 🏛️

Tiede ja kasvatustieteet 📖

Terveys ❤️

Inspiraatio 💡

Eriytynyt paikka 🌟

*Voit zoomata ja siirtää karttapahtajaa hiirellä tai sivun vasemman reunan työkaluilla. Sivun oikeasta yläkulmasta voit vaihtaa karttapahtajaa opaskartan ja ilmakuvan välillä. Voit poistaa virheellisen merkinnän klikkaamalla paikannusnappia ja valitsemalla poista.*



4 / 7



<https://new.maptionnaire.com/q/3kr4e2i7tvn9>

LAHTI



## Viheralueiden arvot ja hyödyt

Miten arvot käyttämiesi lähiluonto-, kaupunkiluonto- tai puistoalueiden ominaisuuksia ja hyötyjä?

	Hyvin tärkeä	Melko tärkeä	Ei kovin tärkeä	Ei lainkaan tärkeä	En osaa sanoa
Esteettisyys	<input type="radio"/>	<input type="radio"/>	<input type="radio"/>	<input type="radio"/>	<input type="radio"/>
Virkistysarvot	<input type="radio"/>	<input type="radio"/>	<input type="radio"/>	<input type="radio"/>	<input type="radio"/>
Sosiaaliset suhteet	<input type="radio"/>	<input type="radio"/>	<input type="radio"/>	<input type="radio"/>	<input type="radio"/>
Uskonto ja hengellisyys	<input type="radio"/>	<input type="radio"/>	<input type="radio"/>	<input type="radio"/>	<input type="radio"/>
Kulttuuriperintö	<input type="radio"/>	<input type="radio"/>	<input type="radio"/>	<input type="radio"/>	<input type="radio"/>
Tiede ja kasvatust	<input type="radio"/>	<input type="radio"/>	<input type="radio"/>	<input type="radio"/>	<input type="radio"/>
Terveys	<input type="radio"/>	<input type="radio"/>	<input type="radio"/>	<input type="radio"/>	<input type="radio"/>
Inspiraatio	<input type="radio"/>	<input type="radio"/>	<input type="radio"/>	<input type="radio"/>	<input type="radio"/>

### Esteettisyys

maiemallisesti kaunis ja arvokas, sitä on miellyttävä katsella, haistaa ja kuunnella

### Virkistysarvot

ulkoiluun, virkistytymisen ja harrastuksien näkökulmasta arvokas

### Sosiaaliset suhteet

tarjoaa tärkeitä mahdollisuuksia sosiaaliseen kanssakäymiseen perheen, naapurien, ystävien ja muiden ihmisten kanssa

### Uskonto ja hengellisyys

uskonnon tai hengellisyyden ilmaisuun kannalta arvokas, tai siellä voi tuntea luonnon kanssa yhteyttä

### Kulttuuriperintö

tarjoaa tärkeitä mahdollisuuksia ymmärtää, ilmaista ja arvostaa taidetta, musiikkia, historiaa tai muuta kulttuuriperintöä

### Tiede ja kasvatust

tarjoaa tärkeitä mahdollisuuksia tutkia, ymmärtää ja oppia ympäristöstä ja luonnosta

### Terveys

arvokas, koska siellä käyminen parantaa fyysistä ja / tai mielen terveyttä

### Inspiraatio

arvokas inspiraation ja innoituksen lähde, esimerkiksi taiteelle, kansanperinteelle, arkkitehtuurille tai mainonnalle

## Ekologinen kompensaatio

Ekologisella kompensaatiolla tarkoitetaan esimerkiksi rakentamisen vuoksi menetettyjen luontoarvojen palauttamista toisaalla tehdyillä, samoja tai 'parempia' luontoarvoja lisäävillä toimenpiteillä. Tavoitteena on, että alueellisesti tarkasteltuna luontoarvot eivät kokonaisuudessaan heikkene.

Luontoarvojen lisäksi viheralueilla on myös sosiaalisia arvoja ja merkityksiä – niillä virkistäydtyään, palaudutaan ja kohdataan muita asukkaita.

Perinteisesti ekologisessa kompensaatiossa keskitytään alueen luontoarvoihin. Kysymys kuuluukin, olisiko tarve huomioida myös sosiaalisia arvoja paremmin kaavoituksen ja toteutettavan ekologisten kompensaation yhteydessä?

Pitäisikö ekologisessa kompensaatiossa huomioida myös alueen virkistysarvot?

- kyllä  
 ei  
 en osaa sanoa

Mikäli kompensaatiossa huomioitaisiin myös virkistysarvot, ne pitäisi kompensoida...

- parantamalla virkistysmahdollisuuksia menetettävien arvojen välittömässä läheisyydessä  
 parantamalla virkistysmahdollisuuksia muualla kaupungin alueella  
 parantamalla virkistysmahdollisuuksia kaupungin rajojen ulkopuolella  
 kompensaatioalueen sijainnilla ei ole merkitystä

6 / 7

## Ekologinen kompensaatio

Millaisilla tavoilla virkistysarvojen kompensointi voitaisiin tehdä käytännössä?

- lisäämällä ulkoilureittejä nykyisillä virkistysalueilla  
 lisäämällä tai parantamalla ulkoilureittien valaistusta  
 lisäämällä ulkoilualueiden toiminnallisuutta (esim. retkeilypalvelut, eri liikuntamuodot)  
 lisäämällä hoidettujen puistojen toiminnallisuutta ja laatua (esim. leikkialueet, penkit, kuntoilulaitteet)  
 hankkimalla kaupungin omistukseen kokonaan uusia virkistysalueita  
 jokin muu tapa

Mikä muu tapa kompensoida virkistysarvot?

Lähetä vastaukset painamalla valmis-painiketta.

<


7 / 7

Valmis!

<https://new.maptionnaire.com/q/3kr4e2i7tvn9>

LAHTI





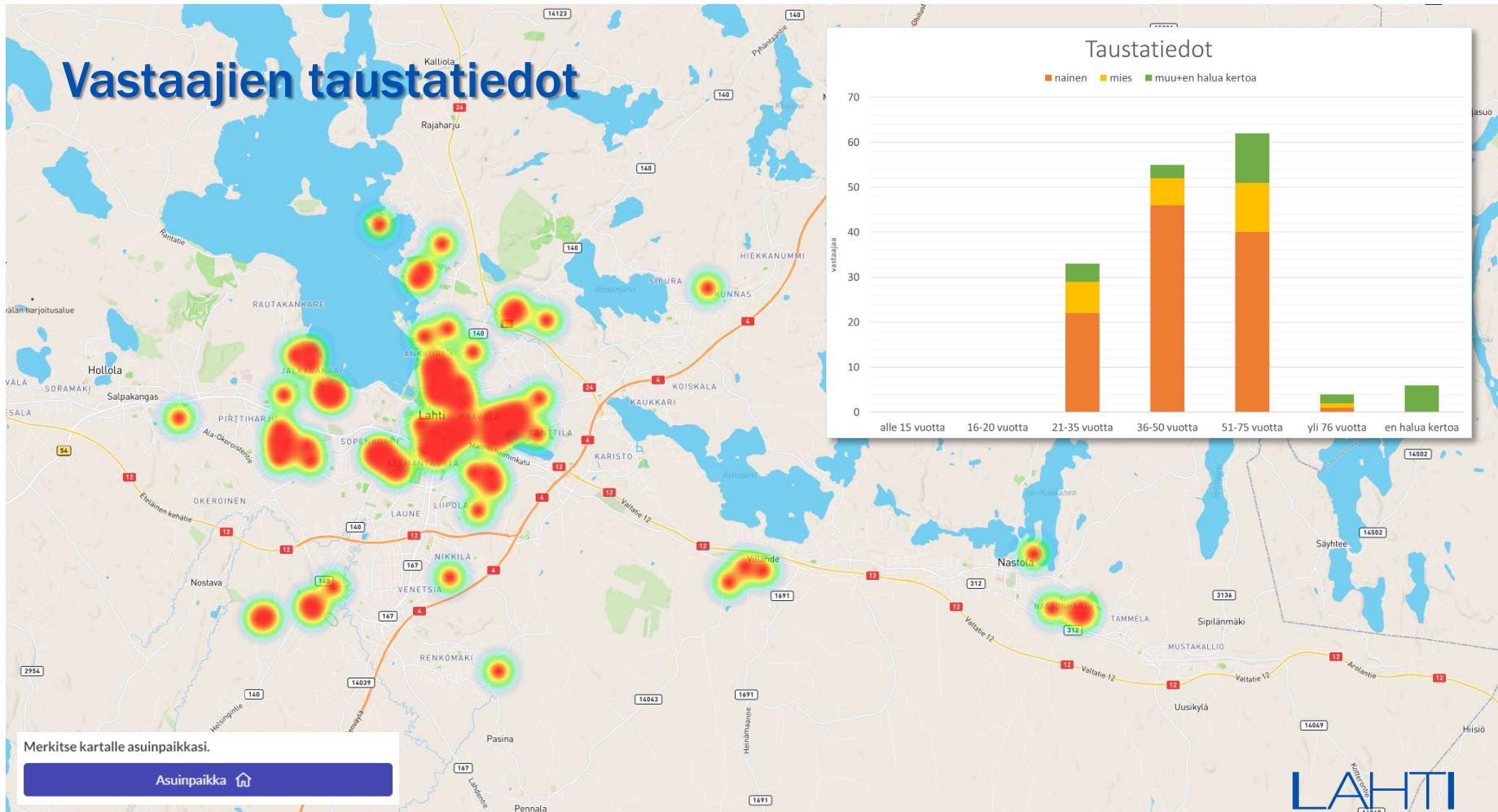
Vastaajia tähän  
mennessä 160 ja  
karttapaikannuksia  
1259.

<https://new.maptionnaire.com/q/3kr4e2i7tvn9>

LAHTI



# Vastaajien taustatiedot

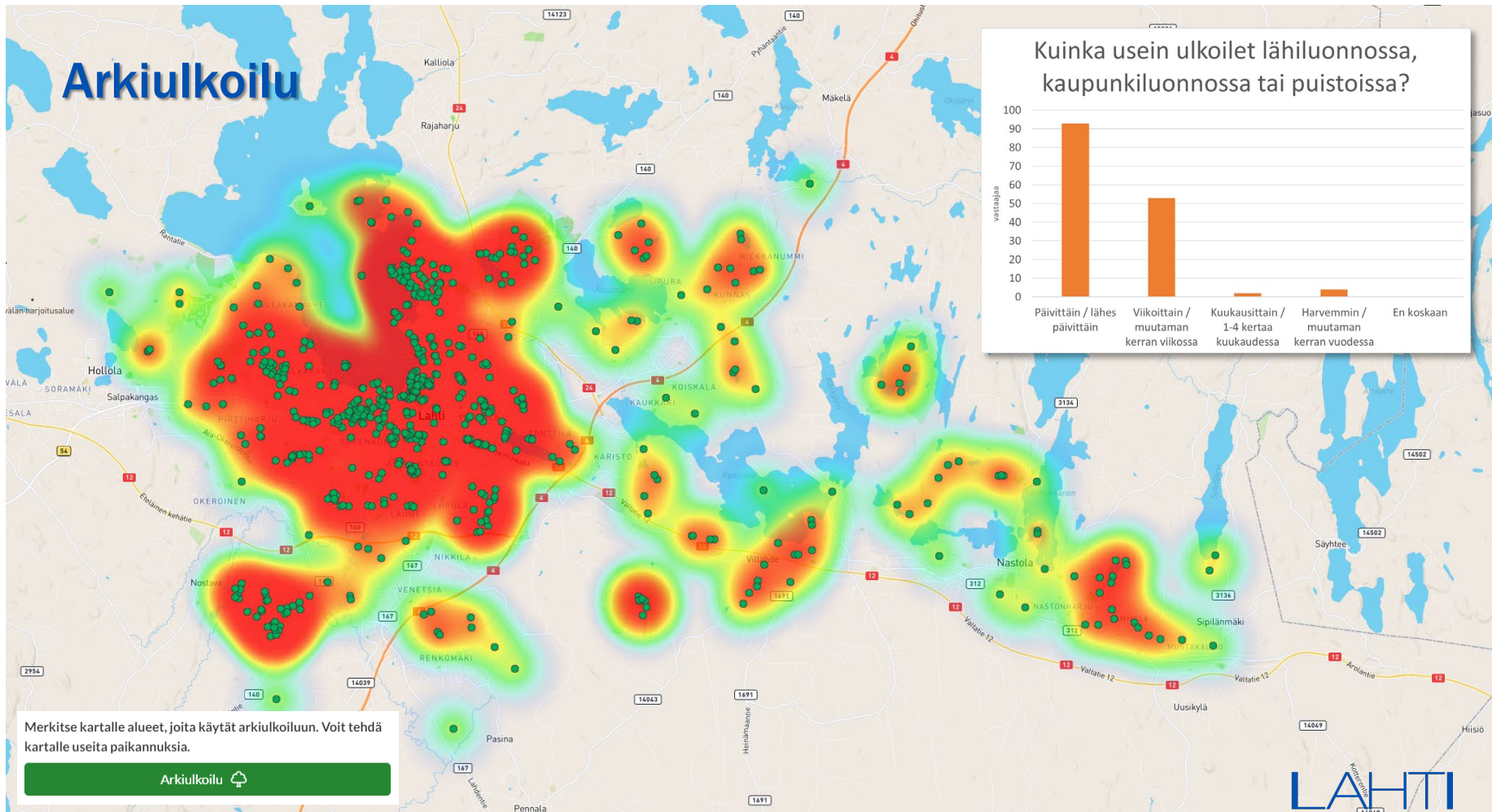


Merkitse kartalle asuinpaikkasi.

Asuinpaikka 🏠

LAHTI

# Arkiulkoilu



Merkitse kartalle alueet, joita käytät arkiulkoiluun. Voit tehdä kartalle useita paikannuksia.

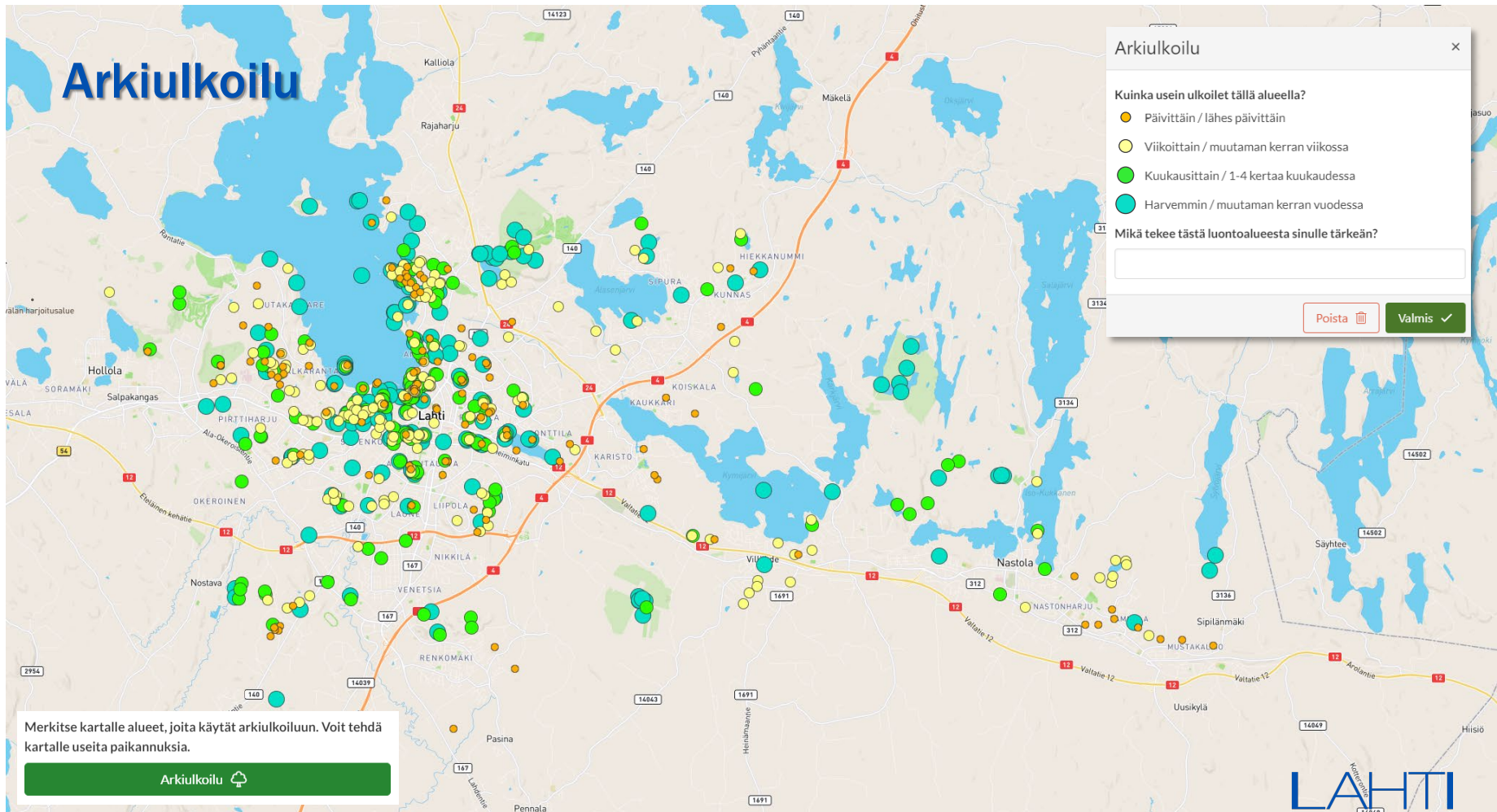
Arkiulkoilu



LAHTI



# Arkiulkoilu



### Arkiulkoilu

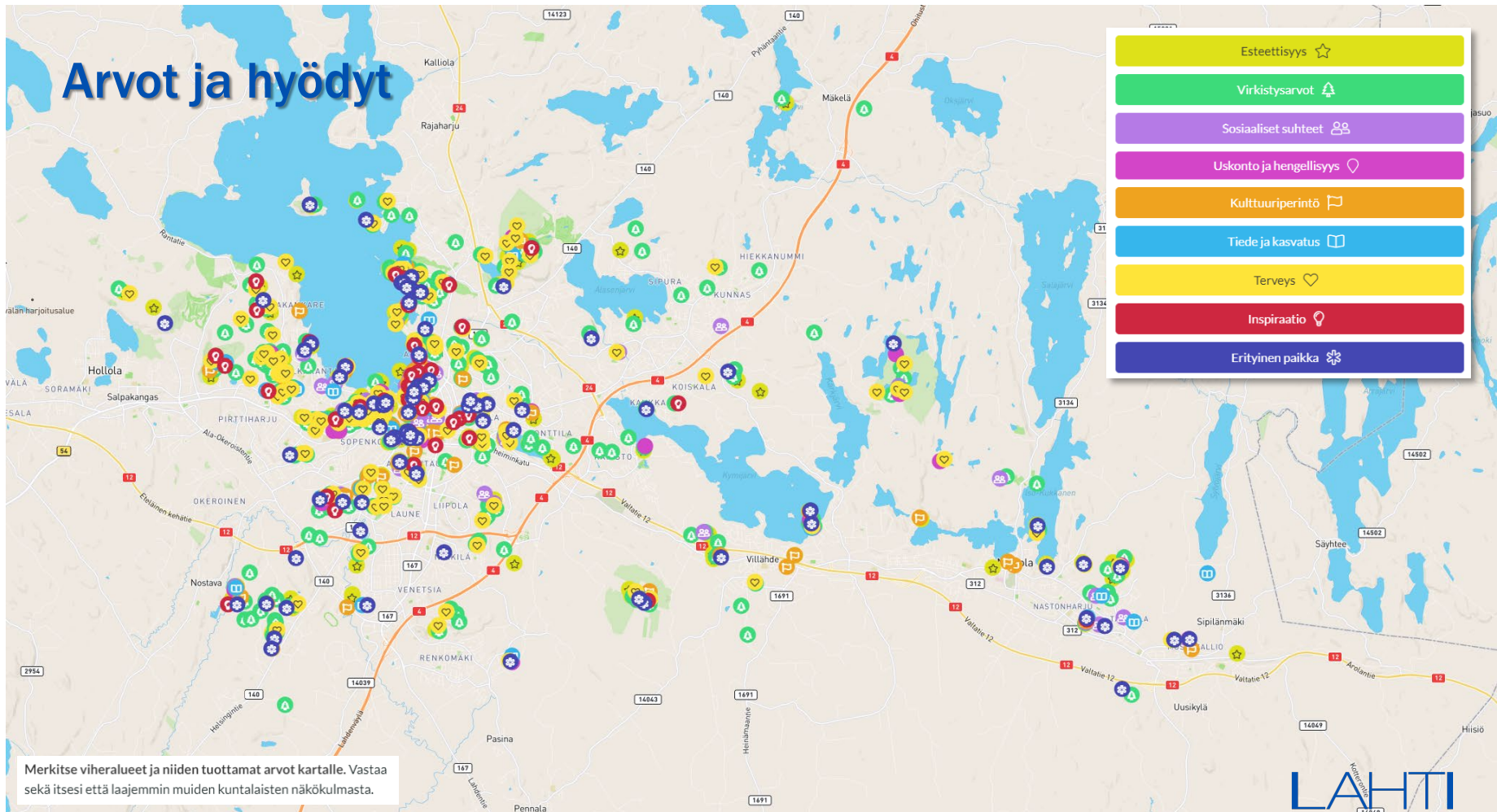
Kuinka usein ulkoilet tällä alueella?

- Päivittäin / lähes päivittäin
- Viikoittain / muutaman kerran viikossa
- Kuukausittain / 1-4 kertaa kuukaudessa
- Harvemmin / muutaman kerran vuodessa

Mikä tekee tästä luontoalueesta sinulle tärkeän?

Merkitse kartalle alueet, joita käytät arkiulkoiluun. Voit tehdä kartalle useita paikannuksia.

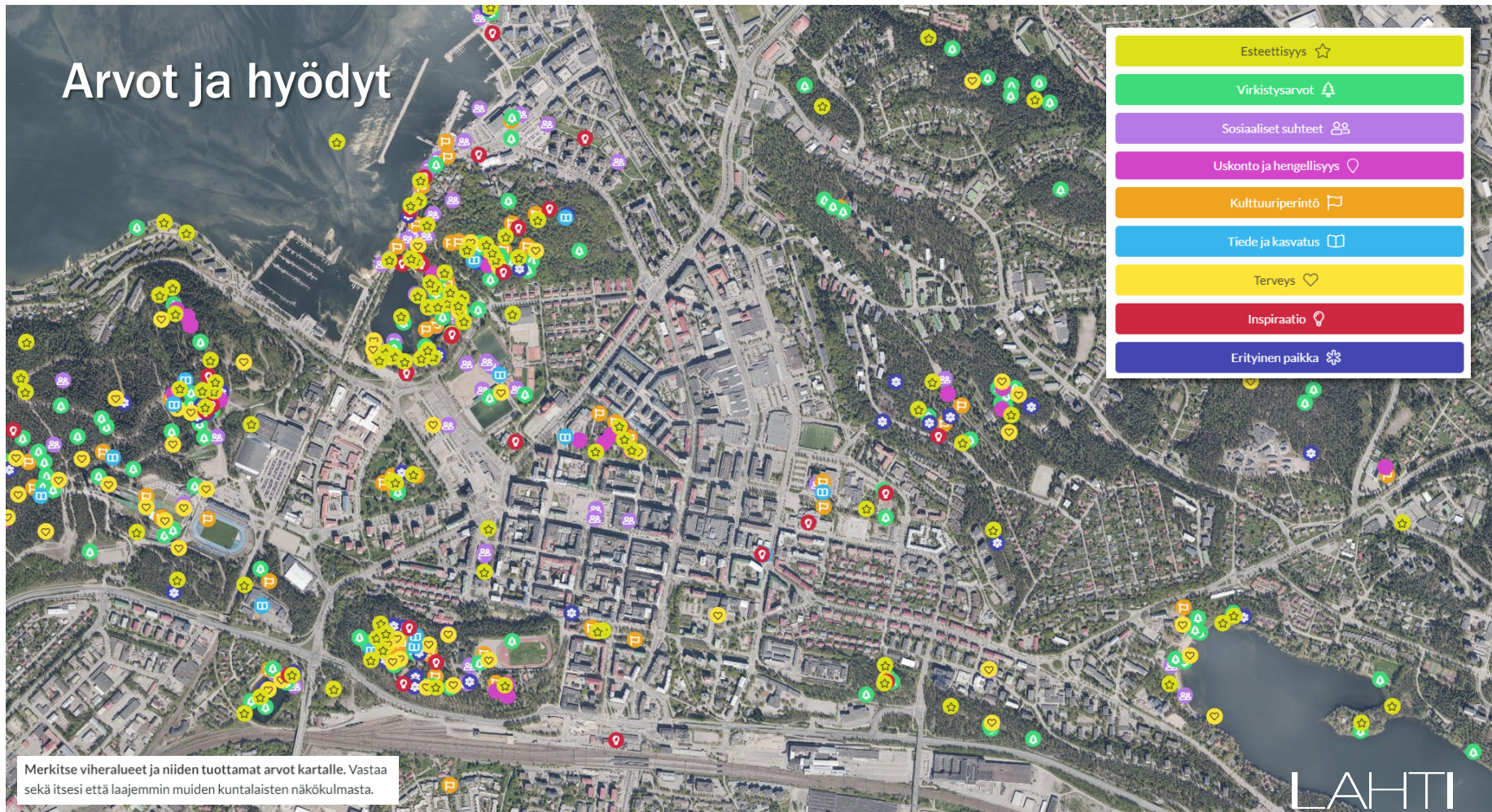
# Arvot ja hyödyt



Merkitse viheralueet ja niiden tuottamat arvot kartalle. Vastaa sekä itsesi että laajemmin muiden kuntalaisten näkökulmasta.



# Arvot ja hyödyt

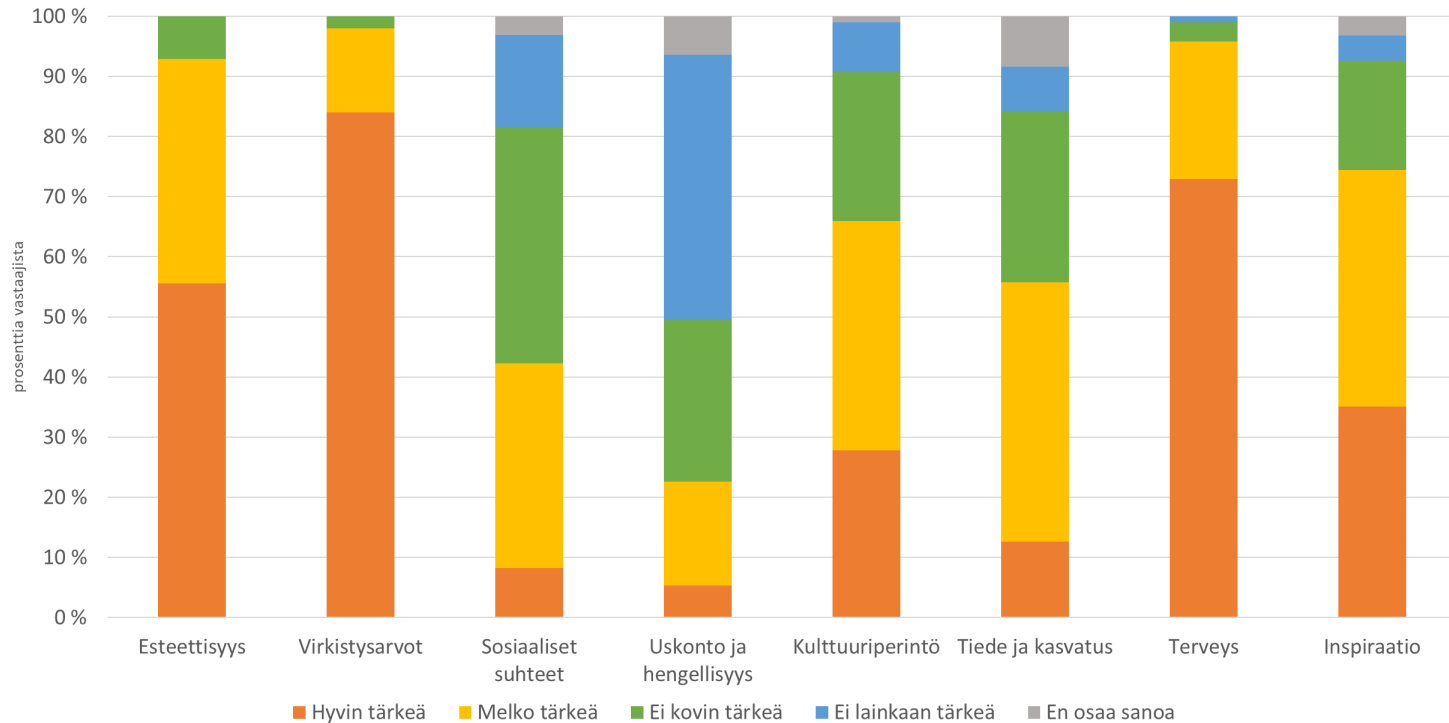


Merkitse vihalueet ja niiden tuottamat arvot kartalle. Vastaa sekä itsesi että laajemmin muiden kuntalaisten näkökulmasta.



# Arvot ja hyödyt

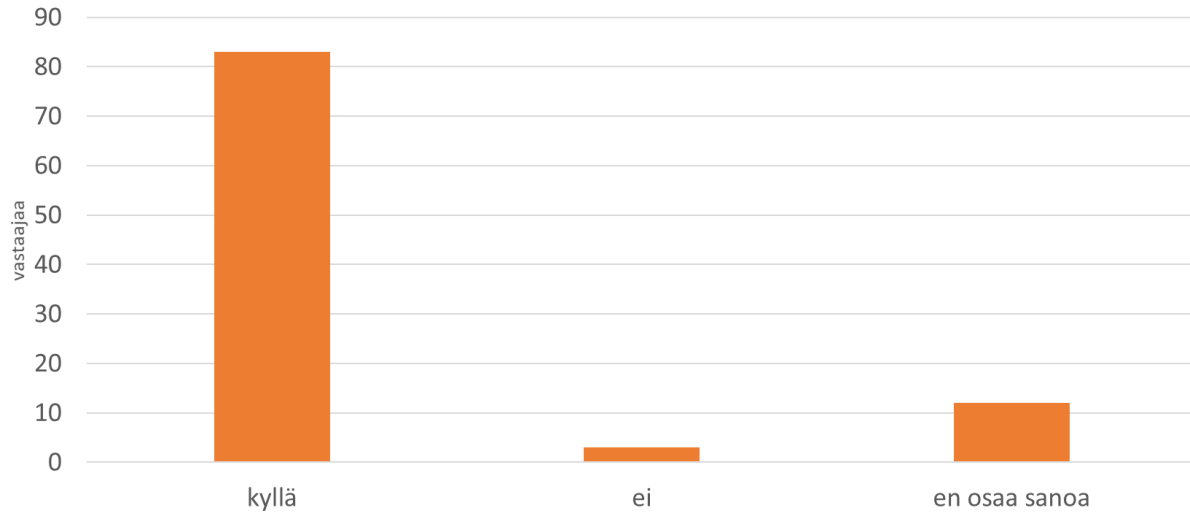
Miten arvotat käyttämiesi lähiluonto-, kaupunkiluonto- tai puistoalueiden ominaisuuksia ja hyötyjä?





# Ekologinen kompensatio

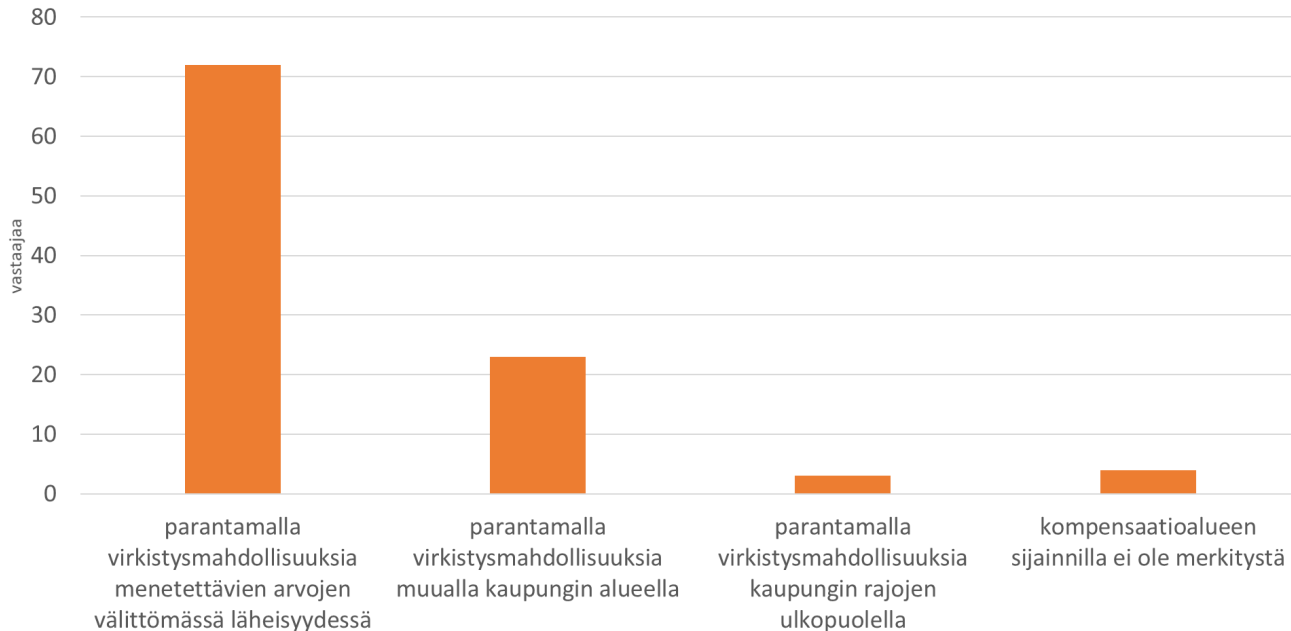
Pitäisikö ekologisessa kompensaatiossa huomioida myös alueen virkistysarvot?





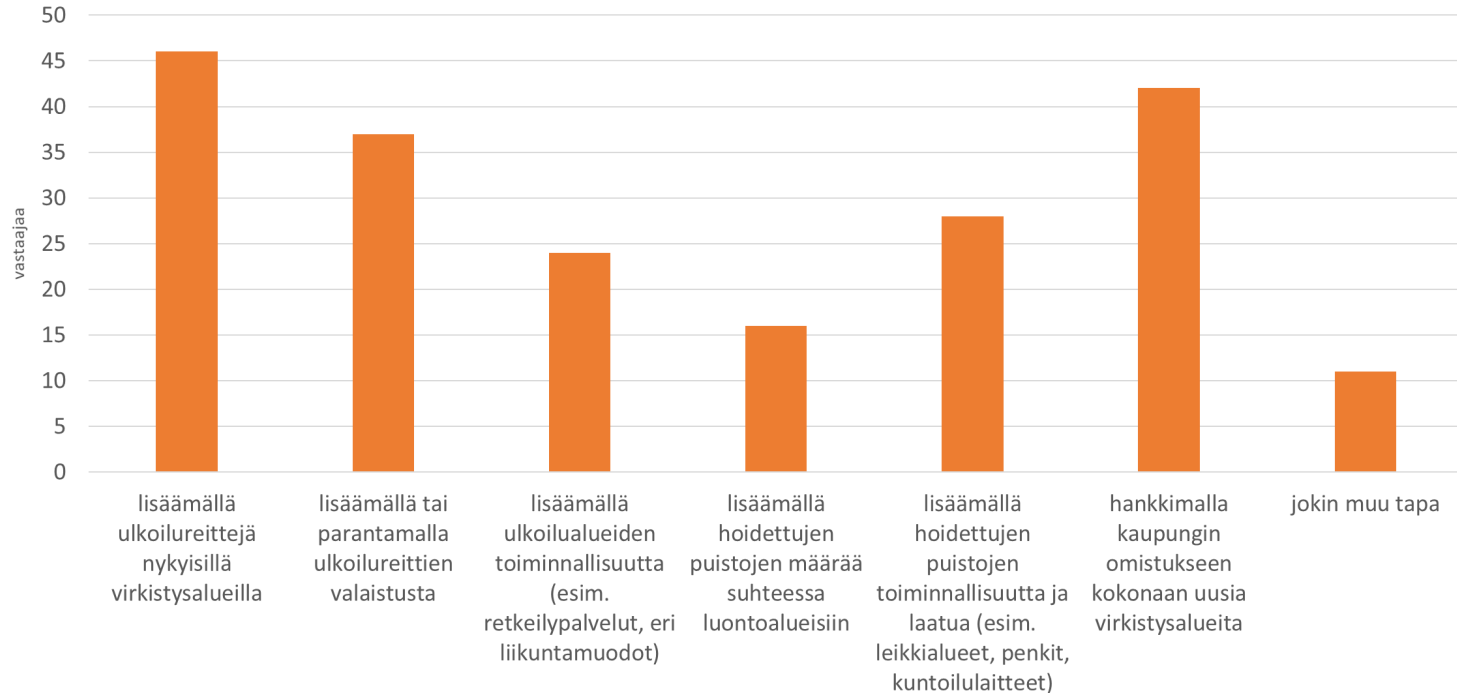
# Ekologinen kompensatio

Mikäli kompensaatiossa huomioitaisiin myös virkistysarvot, ne pitäisi kompensoida...



# Ekologinen kompensatio

Millaisilla tavoilla virkistysarvojen kompensointi voitaisiin tehdä käytännössä?





# Ekologinen kompensatio

Suunnittelemalla eri alueiden läpi katkeamattomia, riittävän leveitä viherkäytäviä polkuineen.

Säilyttämällä nykyisiä metsiä. Annetaan metsien olla metsiä. Niissä on ihana juosta. Kuntolaitteet voi olla puistoissa ja koulujen pihoissa.

Annetaan luonnolle tilaa takaisin, istutetaan uutta pensasta, puustoa, ketoa yms. rakentamisen vastapainoksi. Luonnon tila ei saa vähetä.

Jokaisella kaupunginosalla pitäisi olla jokin suojeltu luontokohde: arvokas puu, metsikkö, puro/oja/lammikko/jokin pienvesi

Jonkinlainen vesipiste, esim suihkulähde

Lisäämällä monipuolista luontoa rakennetulle alueelle mm. viherkattojen sekä kadunvarsiniittyjen avulla

Hankkimalla kaupungin omistukseen lisää metsiä, joita ei suunnitella edes kaadettaviksi. Säästämällä nykyisiä metsiä rakentamiselta. Metsien virkistysarvo metsänä, on paljon tärkeämpi kuin sinne rakennettava ulkoilureitti.

Palauttaa luonnontilaiseksi jokin jo rakennettu alue.

Luonnontilaisuus tavoiteltavaa eli hoitoa vähemmän. Jätettäisiin myös pieniä alueita vain luonnontilaan.

Istutetaan puita & pensaita paljon enemmän kaupunkiin, kadunvarsille, minne vain mahtuu.

Varjellaan ja suojellaan jo olemassa olevia viheralueita kaikelta rakentamiselta kaupunkialueella.

Lisäämällä roskakoreja kävelyteiden varrelle. Panostamalla vieraslajien poistoon.

Hoitamalla kaikkialla kaupungissa olevia pieniäkin viheralueita

En ymmärrä miten voi olla ekoteko, jos virkistys on päämäärä ja ekologiset arvot vain sivuasiasia? Esim. valaistusten lisääminen heikentää ympäristöä. Minkälaista kompensatio se on?

Maankäytön pitää olla lähtökohtaisesti sellaista, ettei kompensatioita tarvita.

Enemmän lumo-statuksen kohteita. Niillä on parasta ulkoilla.

Pitäisin nykyisistä puistoista ja ulkoilureiteistä parempaa huolta. Tuskin kumpiakaan keskustan liepeille lisää tarvitaan...



Kysely on avoinna vielä  
tämän päivän 16.11. loppuun.

<https://new.maptionnaire.com/q/3kr4e2l7tvn9>

16.11.2021  
maisema-arkkitehti Maria Silvast  
maria.silvast@lahti.fi

LAHTI