

Lahti

# *Harjun koulu ja kortteli*



Kaikki tapahtumamme:  
[www.lahti.fi/kympintapahtumat](http://www.lahti.fi/kympintapahtumat)

4.4.2023

# Rakentavan keskustelun pelisäännöt

## Kunnioittava keskustelu on kaiken a ja o!

- Kysymyksille ja kommenteille on jätetty aikaa esitysten jälkeen. Kysymyksiä voi esittää koko tilaisuuden ajan Teamsin chatissa, ja niihin vastataan tilaisuuden lopussa.
- Pidetään puheenvuorot tiiviinä, jotta kaikilla on mahdollisuus kertoa mielipiteensä. Ei puhuta muiden päälle, vaan odotetaan omaa vuoroa.
- Pyydä puheenvuoroa nostamalla käsi.
- Teams-osallistujat: pidä mikrofoni ja kamera pois päältä, kun et ole puheenvuorossa.
- Tilaisuus tallennetaan ja se julkaistaan verkossa. Tallenne on nähtävissä 14 vrk ajan. Yleisökysymykset leikataan pois julkaistavasta tallenteesta.



# Illan ohjelma

## Alkusanat

Pauliina Kivineva, vuorovaikutussuunnittelija

## Asemakaavaprosessin eteneminen

Johanna Palomäki, kaupunginarkkitehti

## Harjun korttelin historiaa

Roosa Ruotsalainen, tutkija

## Hankesuunnitelmat & lähtötiedot

Heidi Kontulainen, kaavoitusarkkitehti

Aki Davidsson, arkkitehti, aDT oy

## Kysymykset ja keskustelu hybridinä

**Klo 18.30 mahdollisuus tutustua tonttiin ja sen ympäristöön kaavakävelyllä**





# Harjun korttelin historiaa

Tutkija Roosa Ruotsalainen/Lahden museot, 4.4.2023

Millerin talo 1926



Janhusen talo 1927

Kaupungintalo

Ahola

Harjun koulu 1923

# Harjun koulu

- Tyttökoulun ensimmäinen oma koulurakennus
- Suunniteltiin kaupungintalo mielessä
- Jatkuva tilapula johti useisiin laajennuksiin
- Tyttökoulun toiminta siirtyi Tiirismaan kouluun 1964, rakennus Harjun kansakoulun käyttöön





# Janhusen talo

- Kaupungininsinööri Jalmari Janhusen rakennuttama asuinrakennus
- Yksikertainen klassistinen rakennus – Materiaalin määritteli ympäröivät rakennukset
- Umpikortteliajatus
- Kaupungin omistukseen 1960



# Millerin talo

- Piirieläinlääkäri Karl Millerin asuin- ja vastaanottorakennus
- Piharakennus vastaavaa tyyliä, mm talli ja leikkaussali
- 1964 kaupungille: 1970-luvulta 2010-luvulle museon toimisto



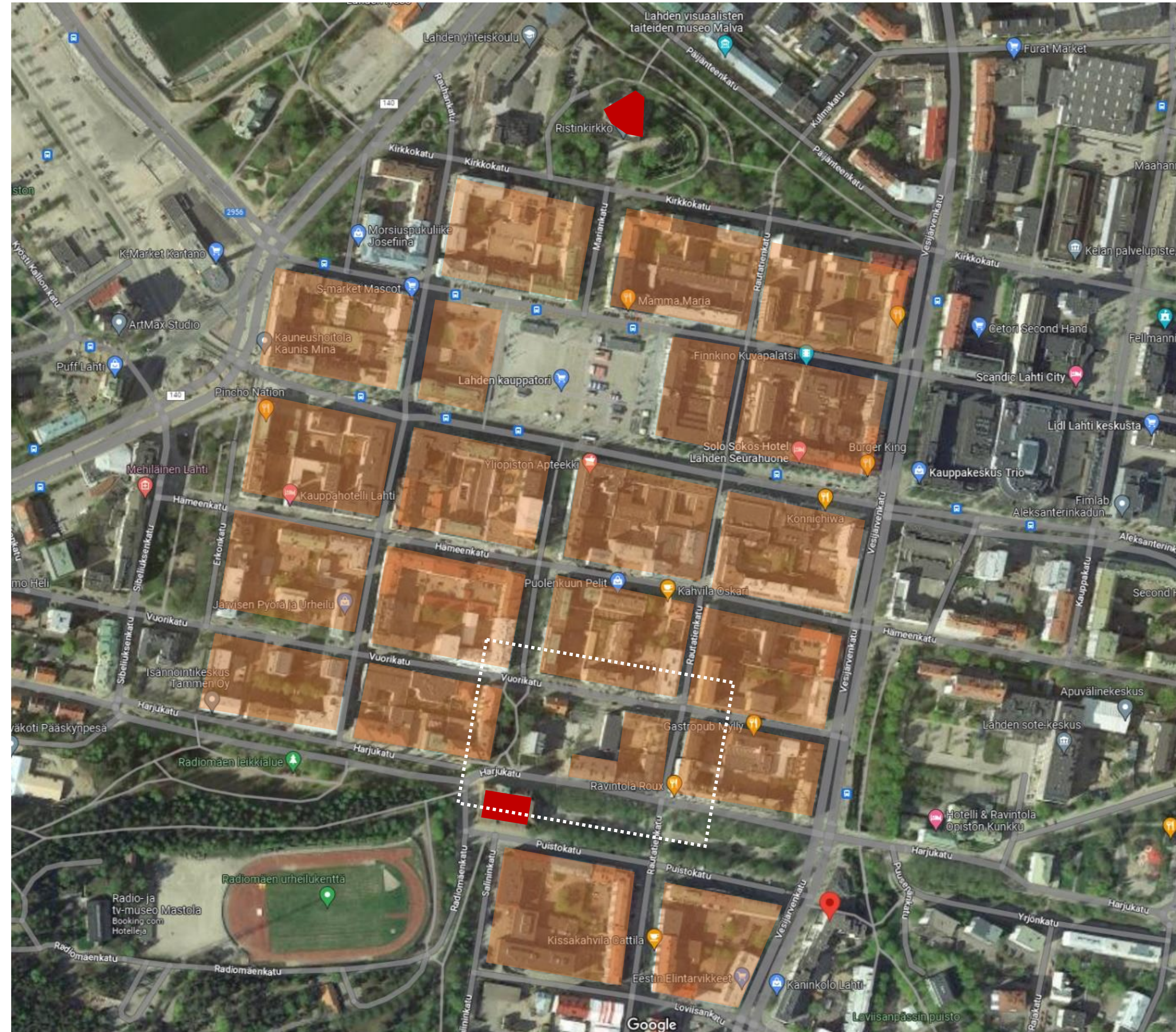
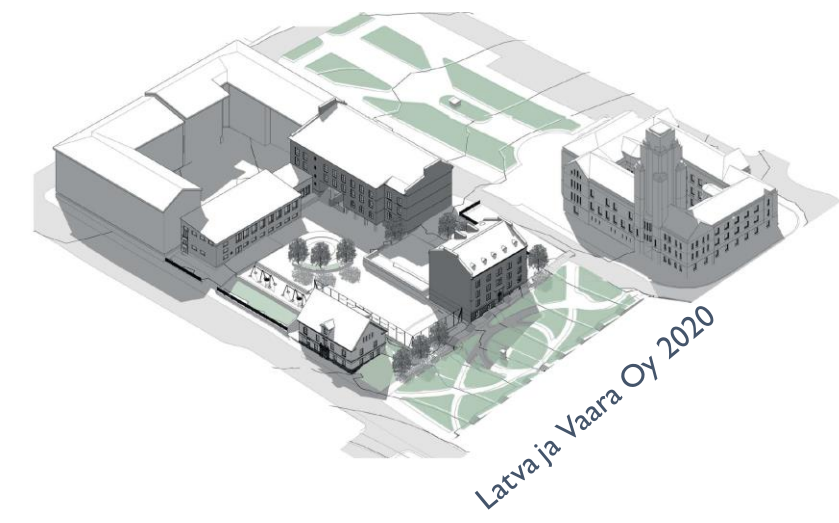
Raine Vihelmaa 1995/Lahden museot

Roosa Ruotsalainen  
Tutkija, rakennettu kulttuuriympäristö  
(Lahti, Heinola ja Hartola)

044 4163313  
roosa.ruotsalainen@lahti.fi

Kiitos!

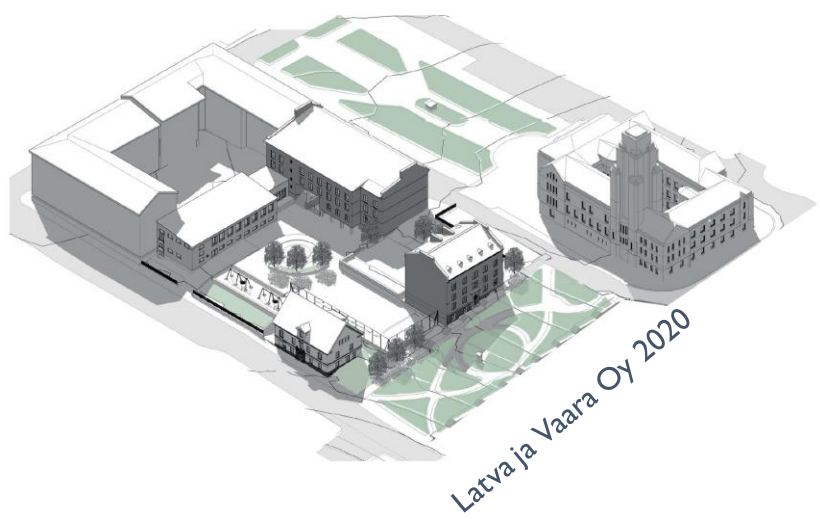
# ALUEKUVA – LAHDEN KESKUSTA



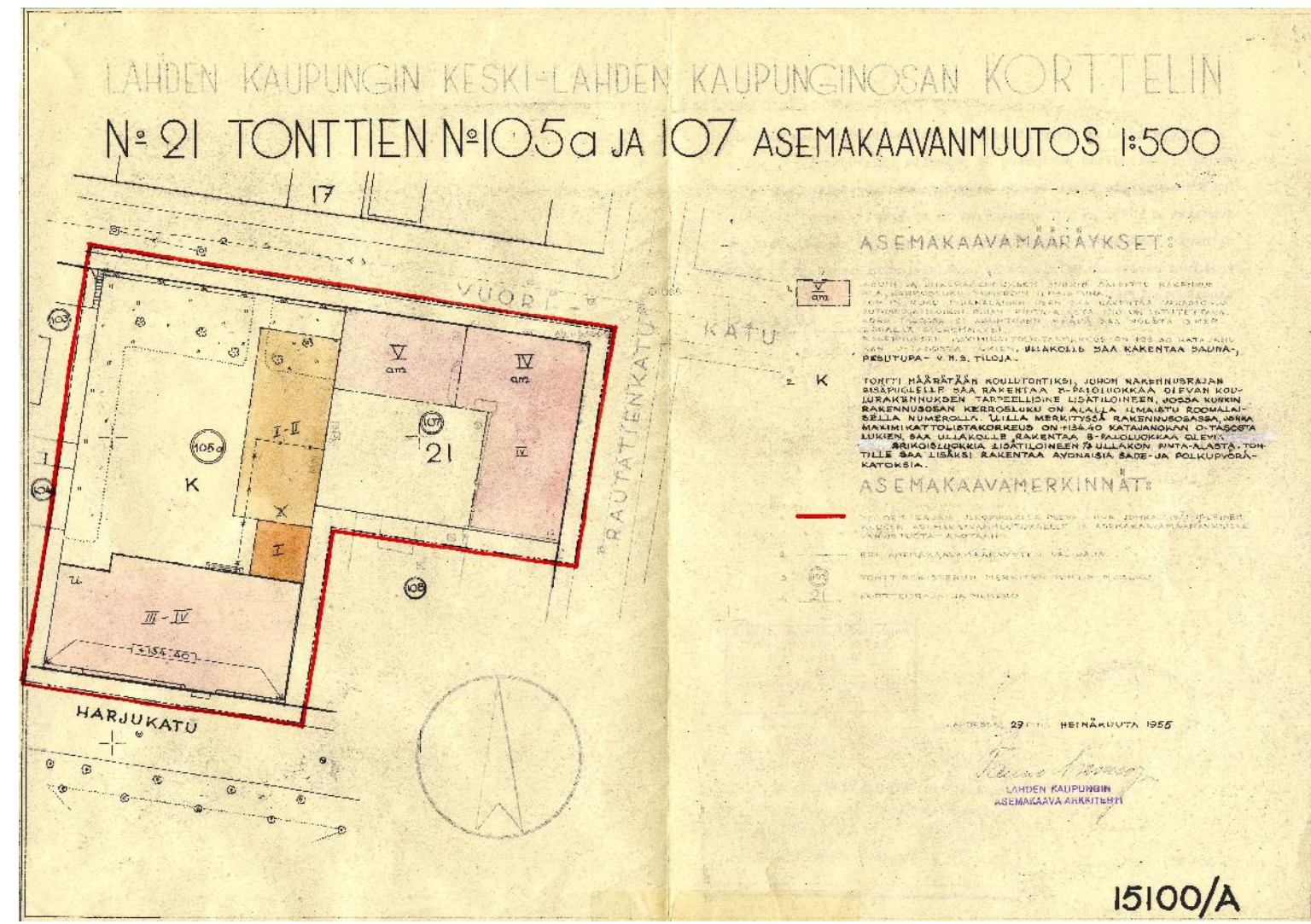
## HARJUN KORTTELI, LAHTI - HANKESUUNNITELMA

Asukastilaisuus 4.4.2023

**LAAJENNETTU ASEMAKAAVA 1922**  
**Carolus Lindberg**



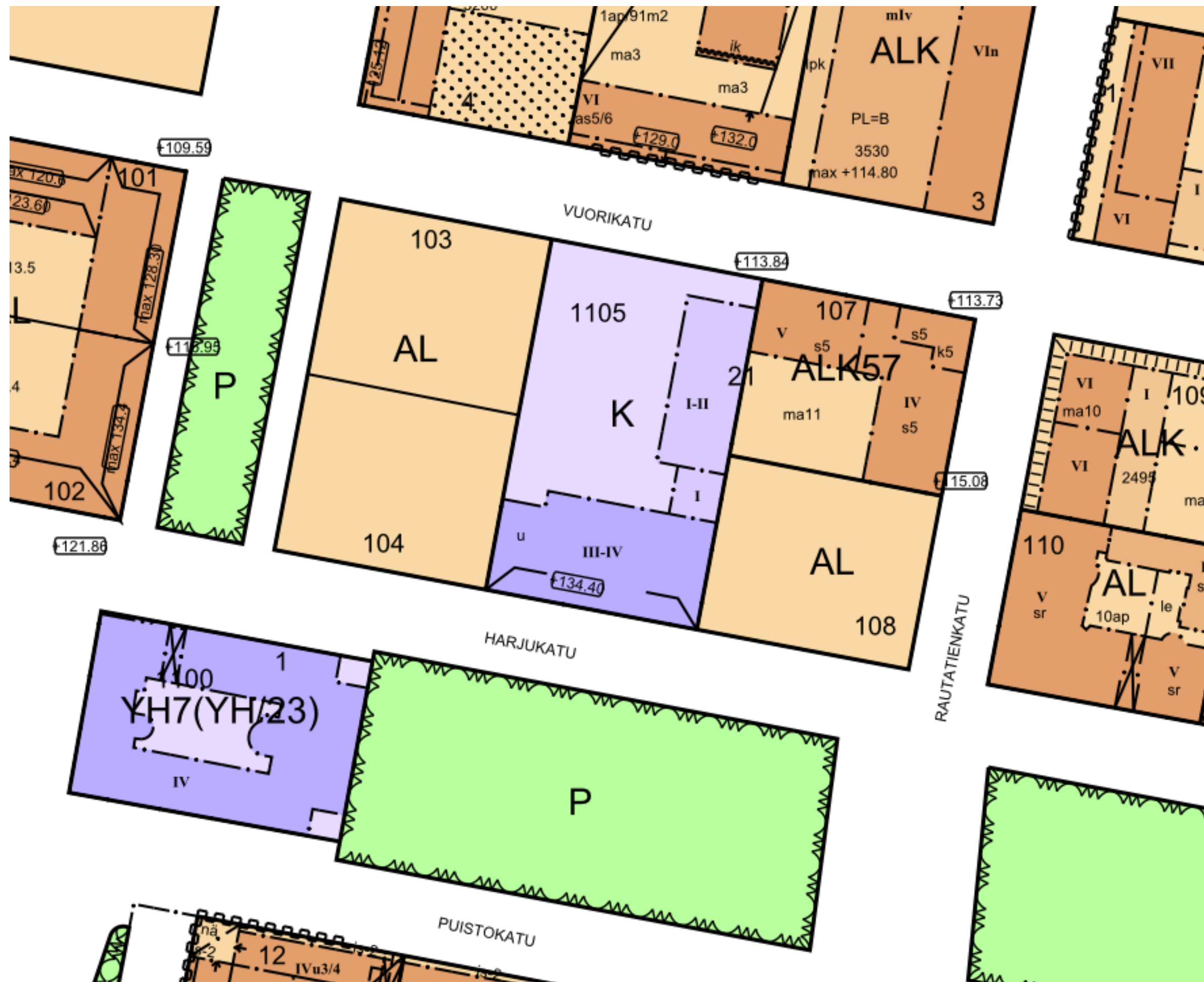
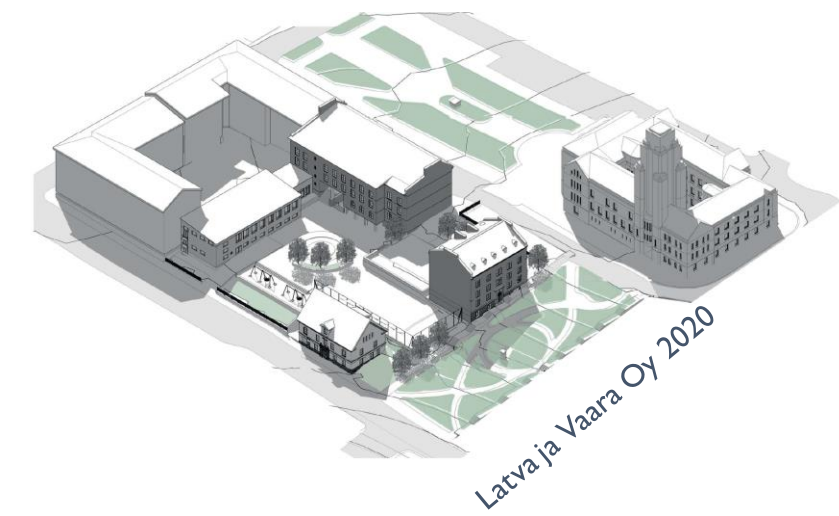
**KORTTELI XXI**  
**Asemakaavan muutos 1955**  
**Asemakaava-arkkitehti**



**HARJUN KORTTELI, LAHTI - HANKESUUNNITELMA**

Asukastilaisuus 4.4.2023

## ASEMAKAAVA

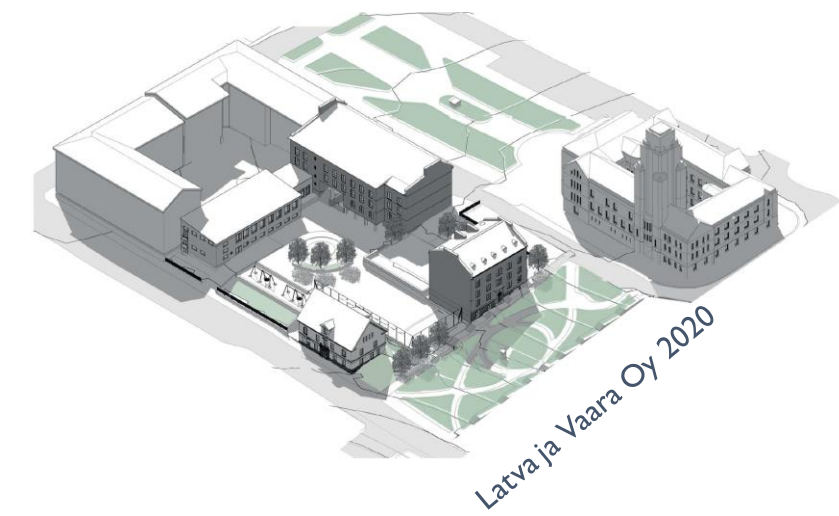


- **Kaavatyön tärkeimpänä lähtökohtana on rakennussuojelu:** pyritään löytämään asemakaavatasolla sellaisia ratkaisuja, joilla kaikki korttelin vanhat rakennukset saadaan säilytettyä ja otettua uuteen käyttöön, sillä käyttö on rakennuksille parasta suojelua.
- **Kaavoitustyön lähtökohtana** on paljon laadukasta selvitystietoa ja materiaalia: korttelista on tehty esim. rakennushistoriaselvityksiä ja useita tontinkäyttötutkimuksia.
- **Nykyinen käyttötarkoitus vuoden 1956** ajantasakaavassa on koulurakentaminen Harjun koulun tontilla, ja Janhusen ja Millerin talojen osalta voimassa on yhä vuoden 1924 asemakaava, jossa paikalle on määritelty rakennettavan kivitaloja kadunvarsille.
- **Kaavatyössä tutkitaan** mahdollisia uusia käyttötarkoituksia, täydennysrakentamisen mahdollisuuksia ja miten esimerkiksi pysäköinti olisi mahdollista järjestää tontin jyrkästä rinnemaastosta huolimatta.
- **Kaavatyön luonnosvaihe** alkaa nyt kevään 2023 aikana, aikataulun jatkosta tiedotetaan OASin päivittyessä luonnosvaiheessa.
- **Ajantasaiset tiedot** kaavatyön etenemisestä löytyy kaavoituksen nettisivuilta: <https://www.lahti.fi/asuminen-ja-ymparisto/kaupunkiympariston-suunnittelu/asemakaavoitus/kaavatyokohteet/keski-lahti-harjukatu-34-ja-36-vuorikatu-27-ja-29/>

## HARJUN KORTTELI, LAHTI - HANKESUUNNITELMA

Asukastilaisuus 4.4.2023

## KORTTELI XXI TONTIT 103-104-1105 Korttelin topografia



- 1 Lahden suomalainen tyttökoulu  
Eliel Saarinen 1923
- 2 Piiriäläinlääkäri Millerin talo  
Runar Eklund 1926
- 3 Kaupungininsinööri Janhusen talo  
Georg Wikström 1927
- 4 Lahden tyttölyseon laajennus  
Irma Kolsi 1958

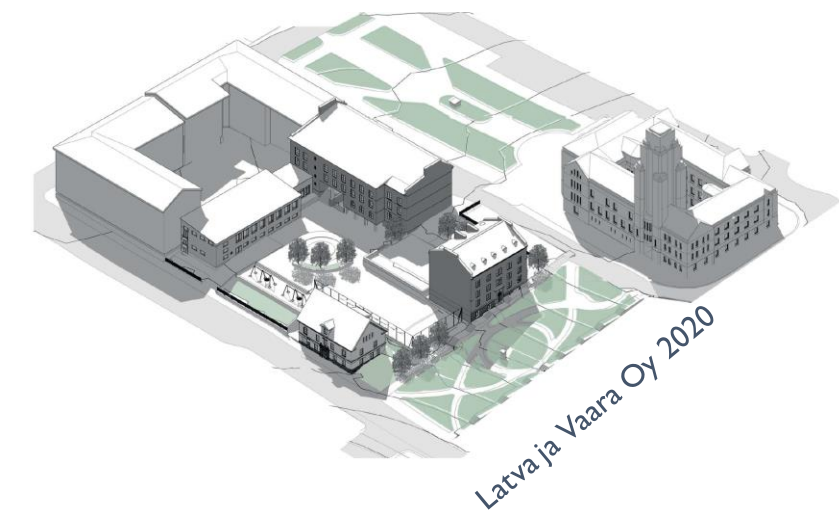


## HARJUN KORTTELI, LAHTI - HANKESUUNNITELMA

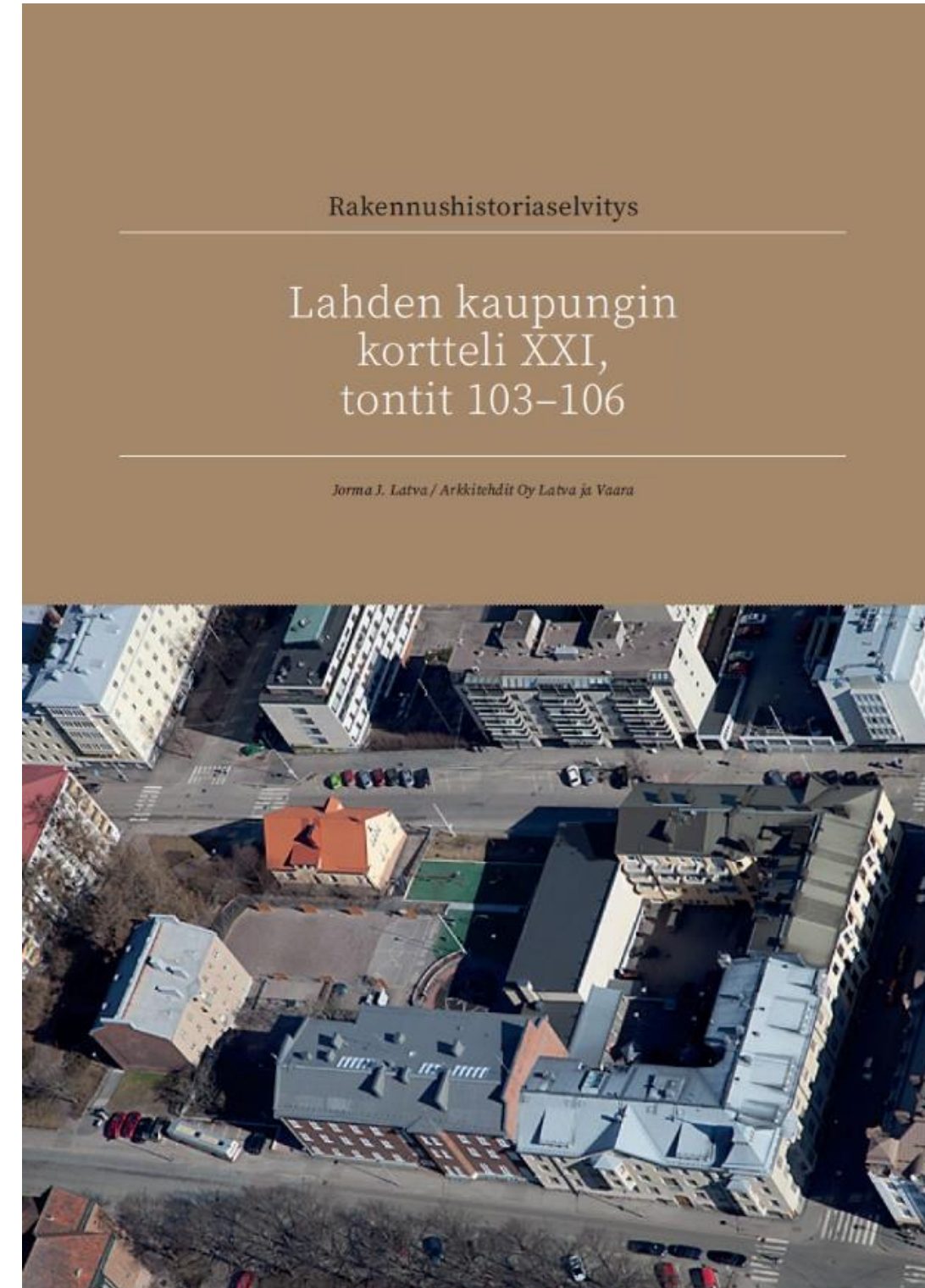
Asukastilaisuus 4.4.2023

## LÄHTÖTIETOJA

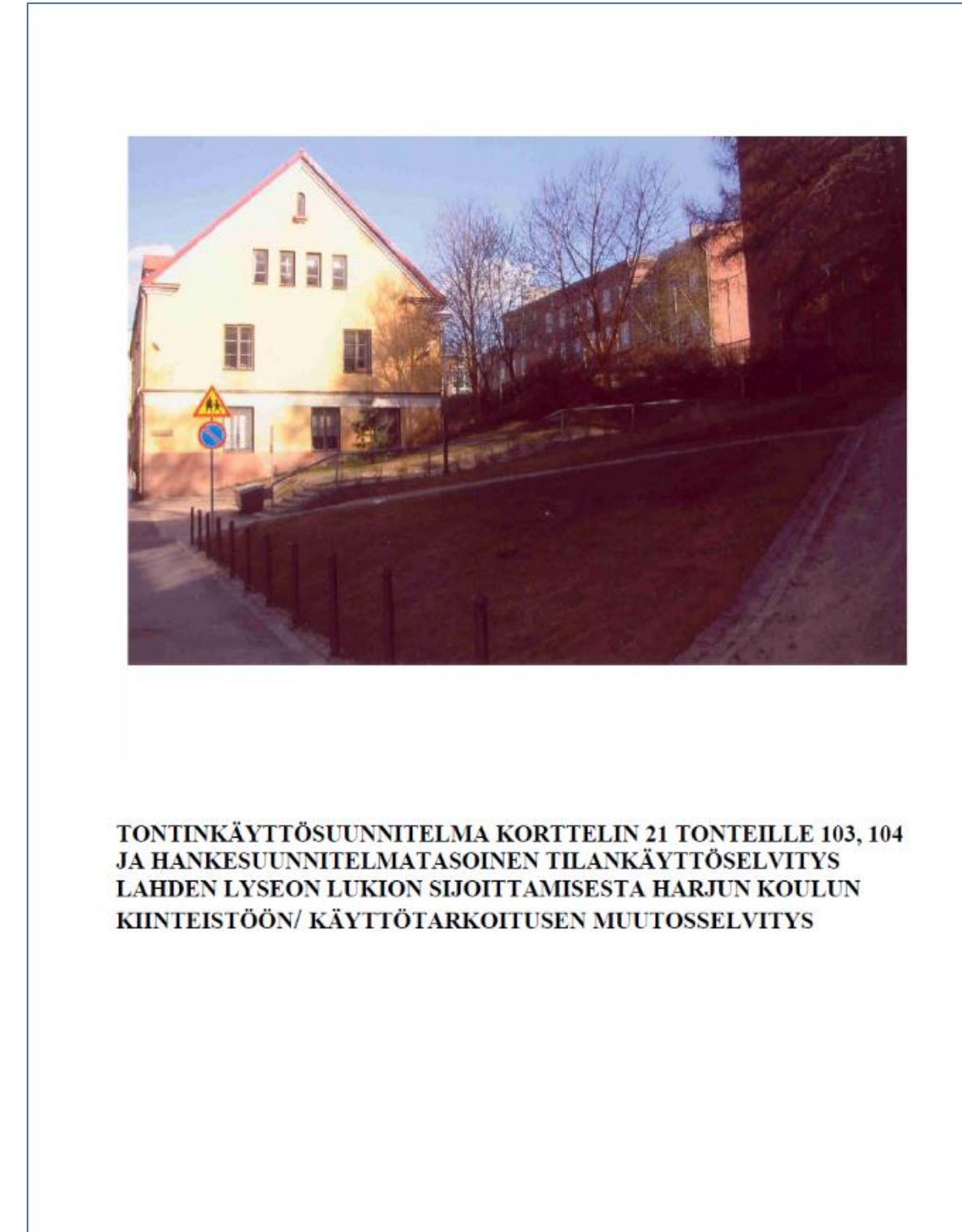
Projektipankissa laaja aineisto



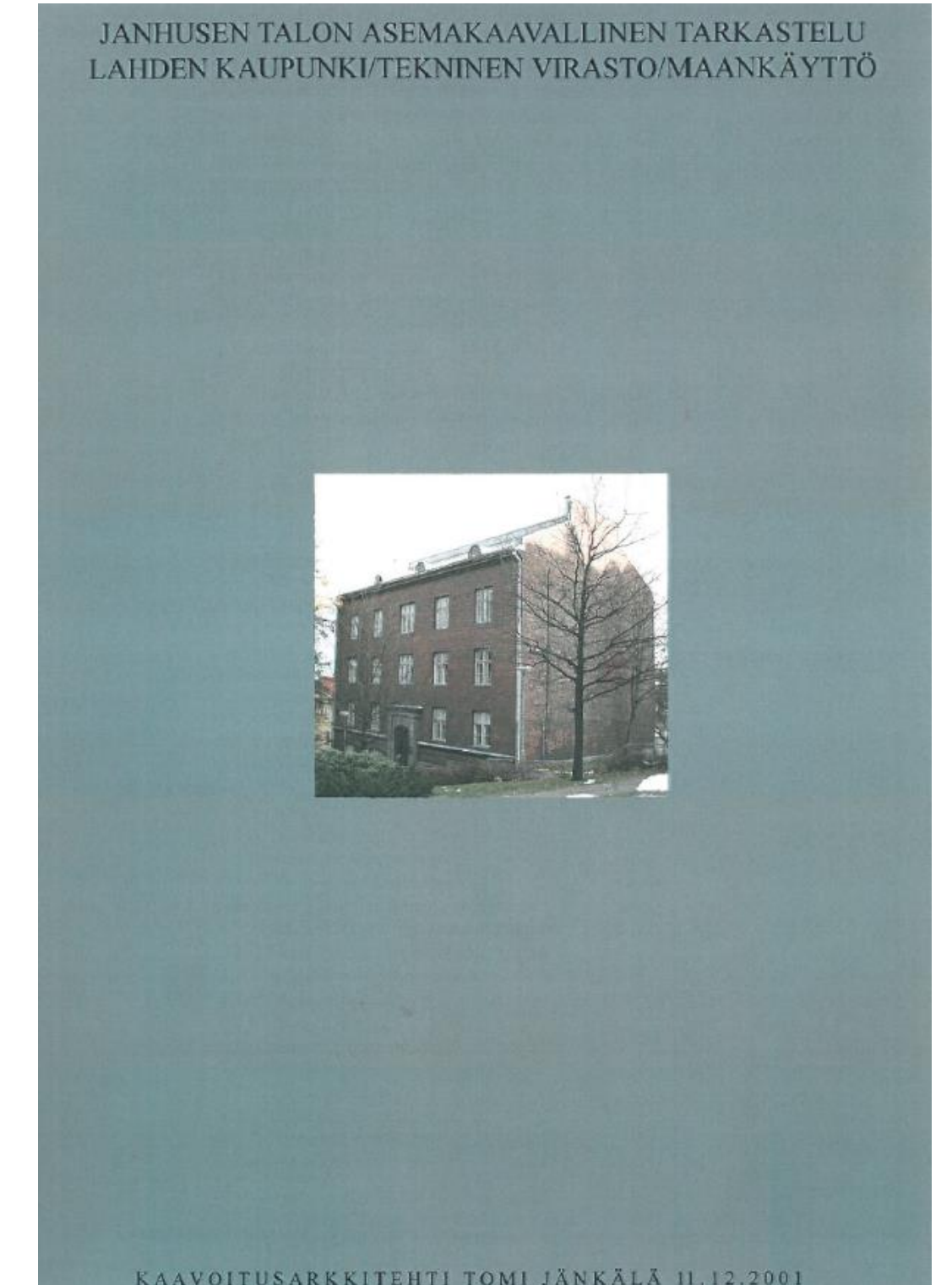
- Rakennushistoriaselvitykset
- Kuntokartoitukset
- Rakennusteknisiä selvityksiä



Jorma Latva / Arkkitehtitoimisto Latva ja Vaara Oy 2020



Kari Lindström / Arkkitehtityö Oy 2006

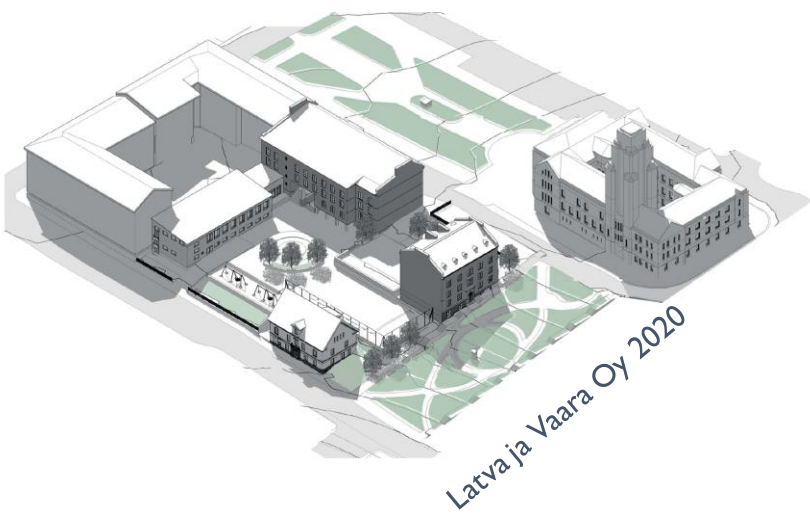


Tomi Jänkälä / Lahden kaupunki 2001

## HARJUN KORTTELI, LAHTI - HANKESUUNNITELMA

Asukastilaisuus 4.4.2023

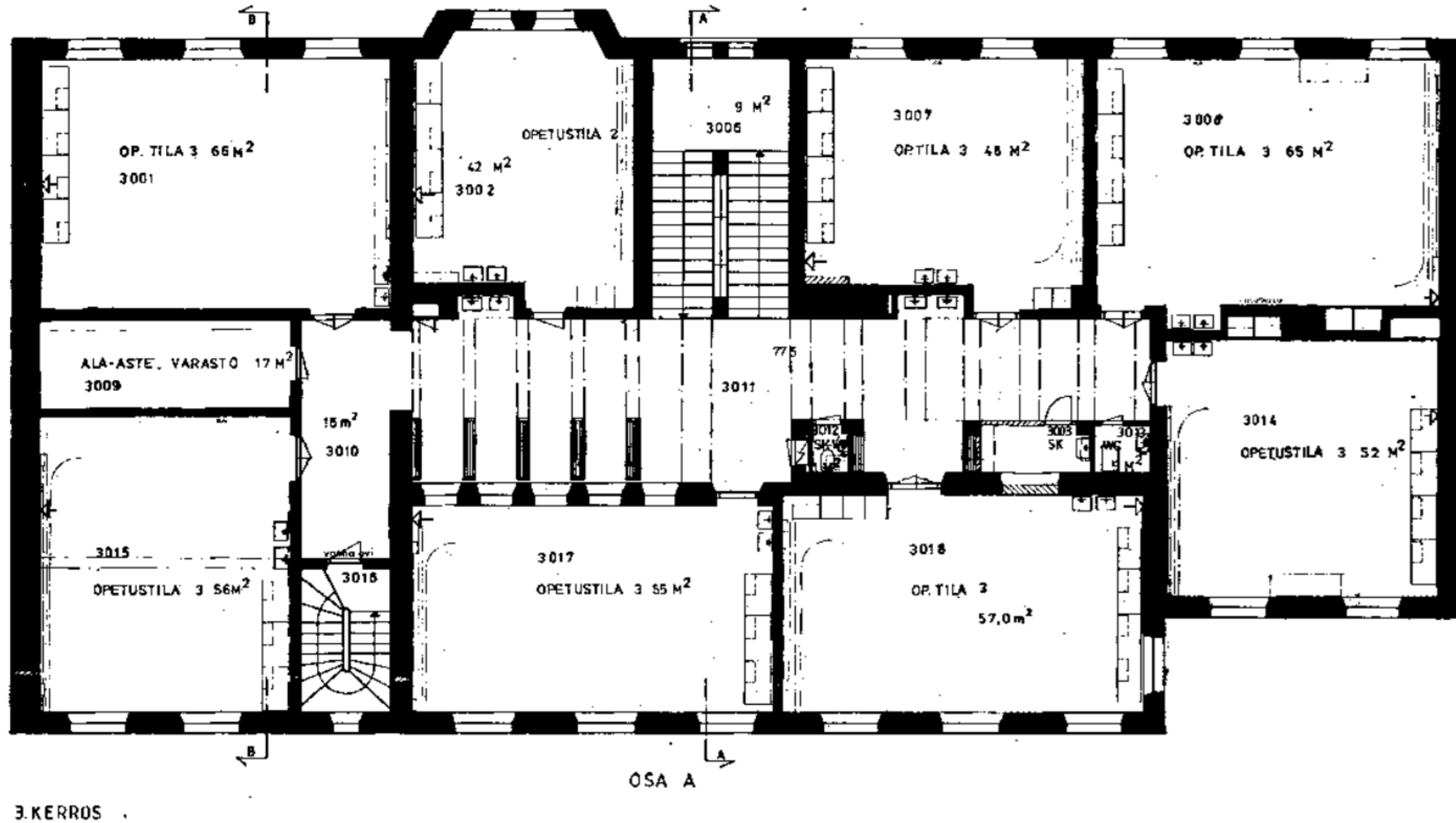
# LÄHTÖTIEDOT PROJEKTIPANKISSA – LAAJA AINEISTO



Tämä piirustus korvaa rakennuslautakunnan 16.06.1992 § 408 kohdalla hyväksytyä, 30.3.1992 päivätyn piirustuksen 31007/105.

Keskikoulu KESKI-LAHTI 21 105A	Maanmittauslaitos Pääpiirustus 5/12
MUUTOS HARJUN KOULU VUORIKATU 29	OSA A 3 KERROS 1:100
LAHDEN TEKNINEN VIRASTO Vesijärvenkatu 11 PL 126 15141 LAHTI Puhelin 918-6141 Faksit 918-62582	ARK 31007/105

Harjun koulu 3. kerros 1993

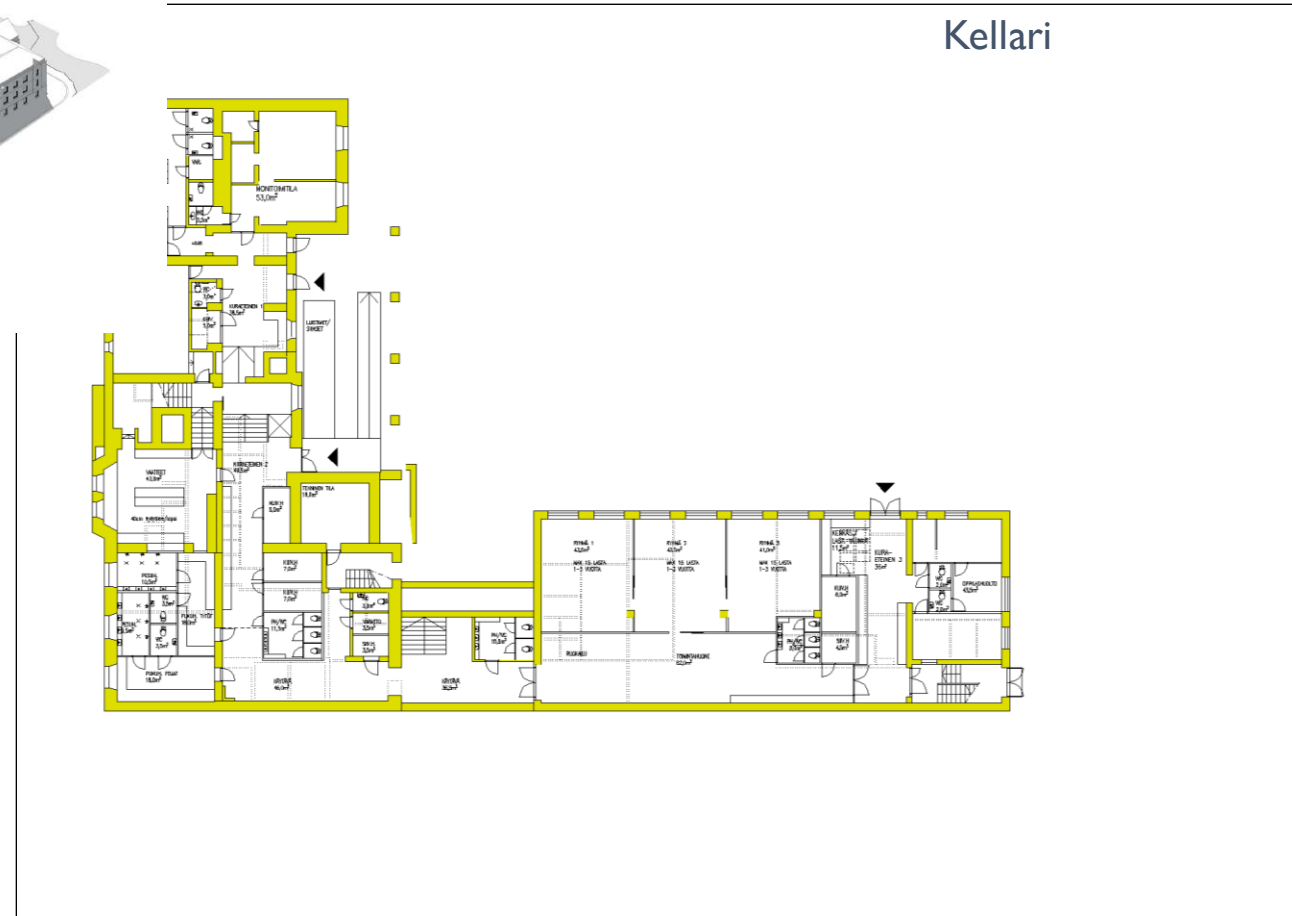
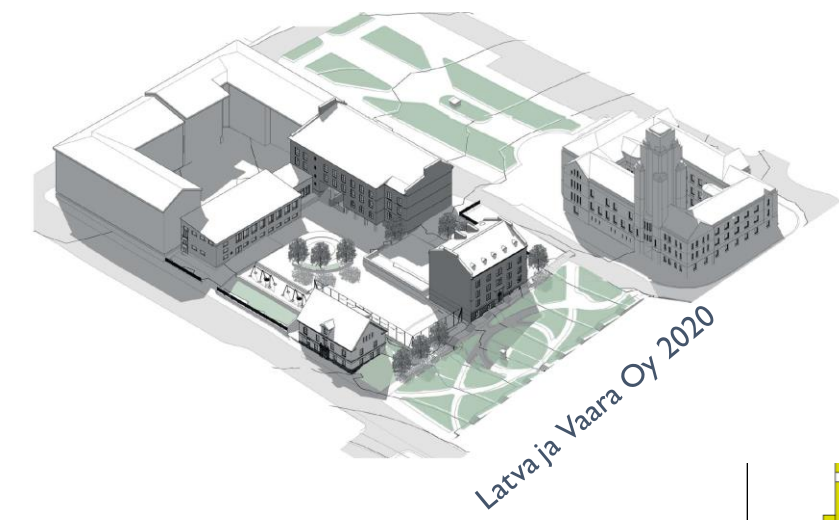


## HARJUN KORTTELI, LAHTI - HANKESUUNNITELMA

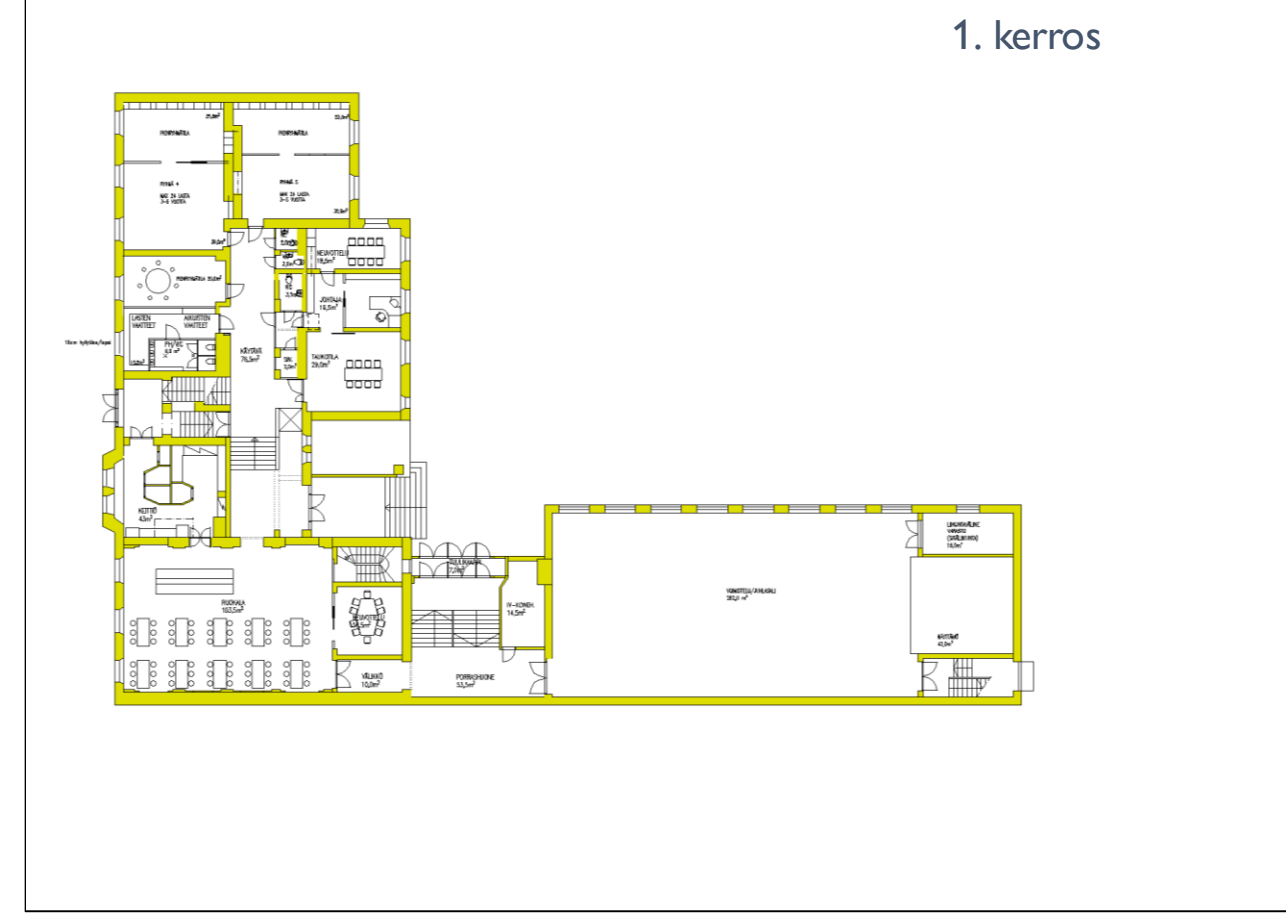
Asukastilaisuus 4.4.2023



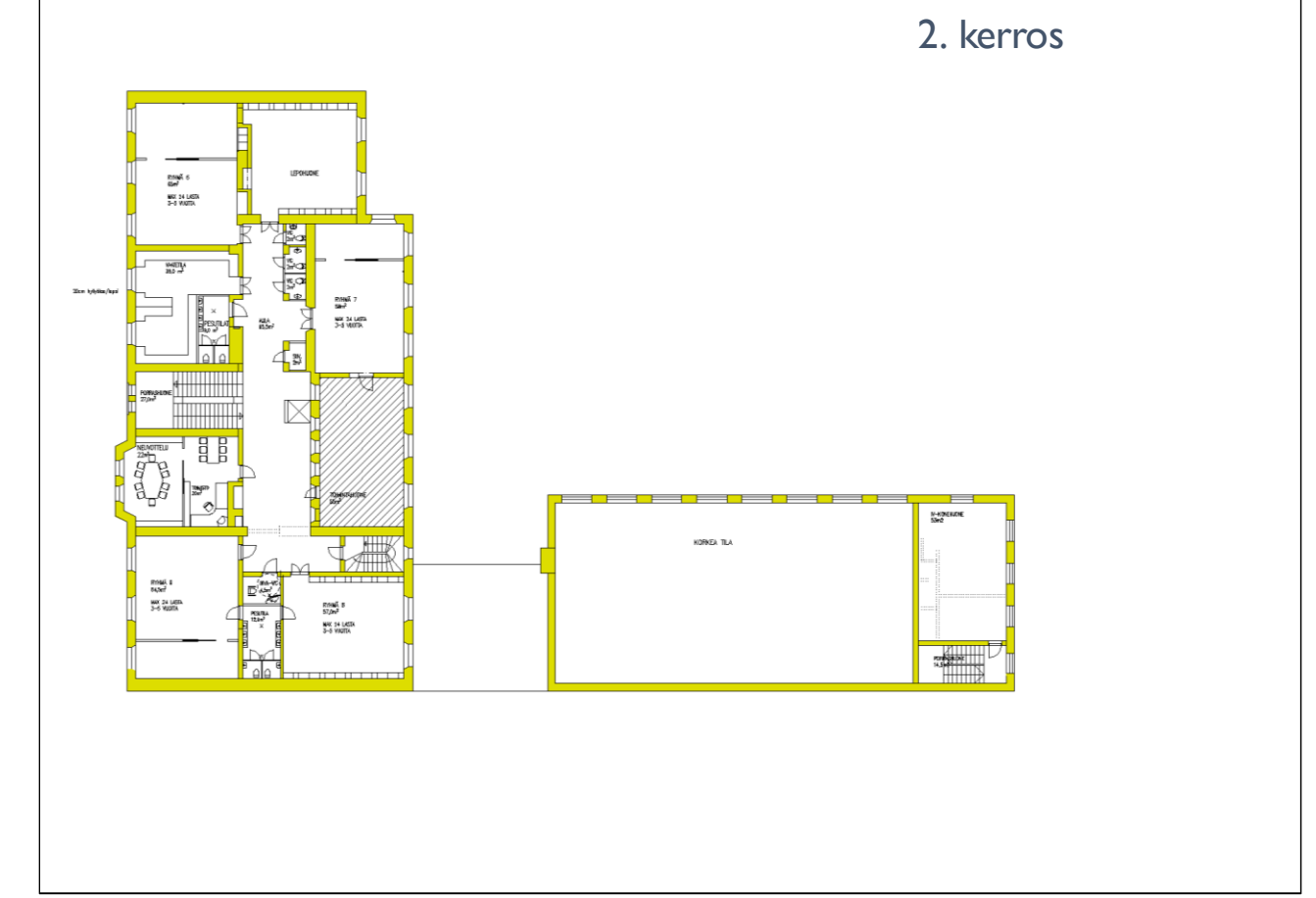
# HARJUN KOULU JA IIKUNTASALI



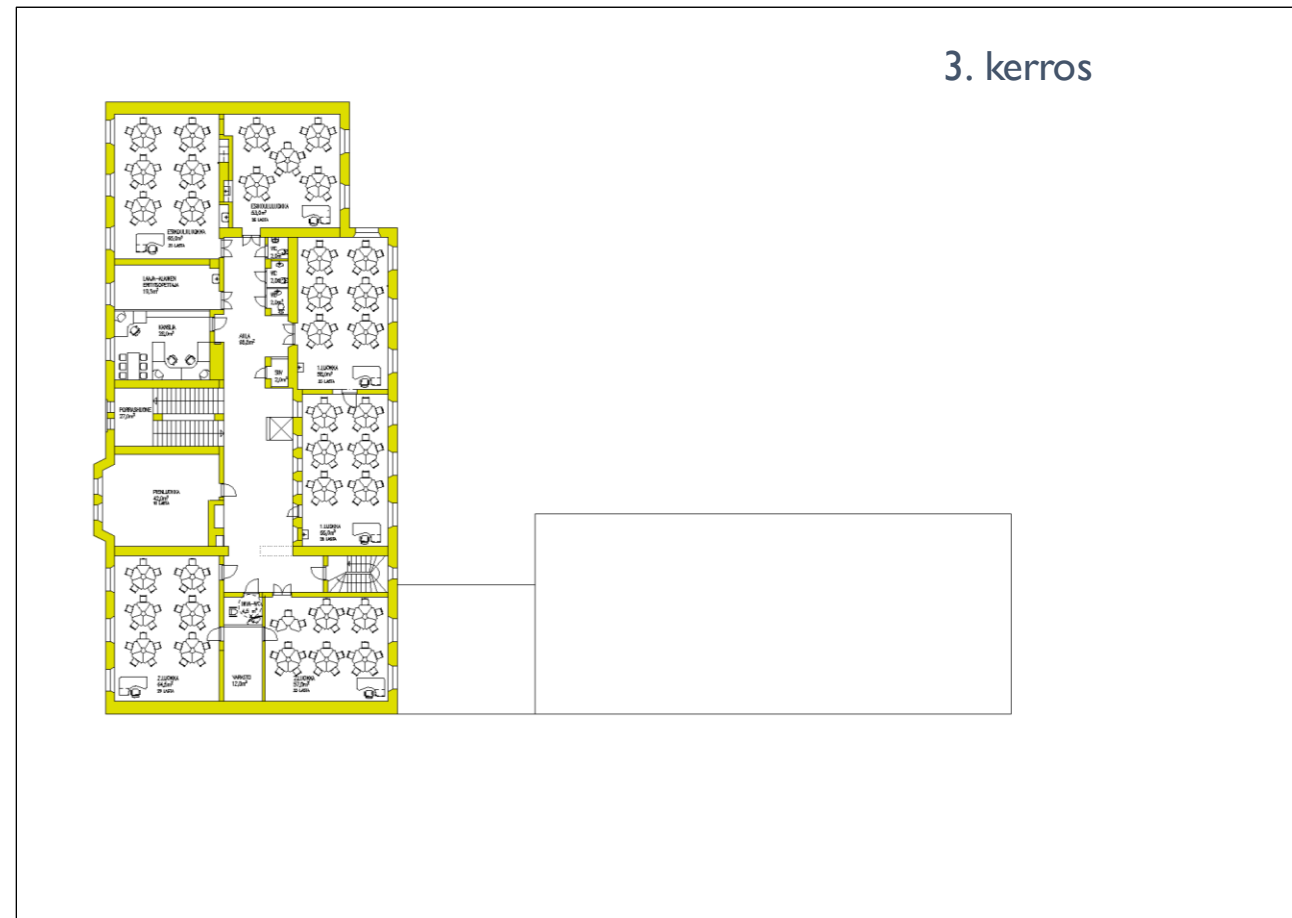
Kellari



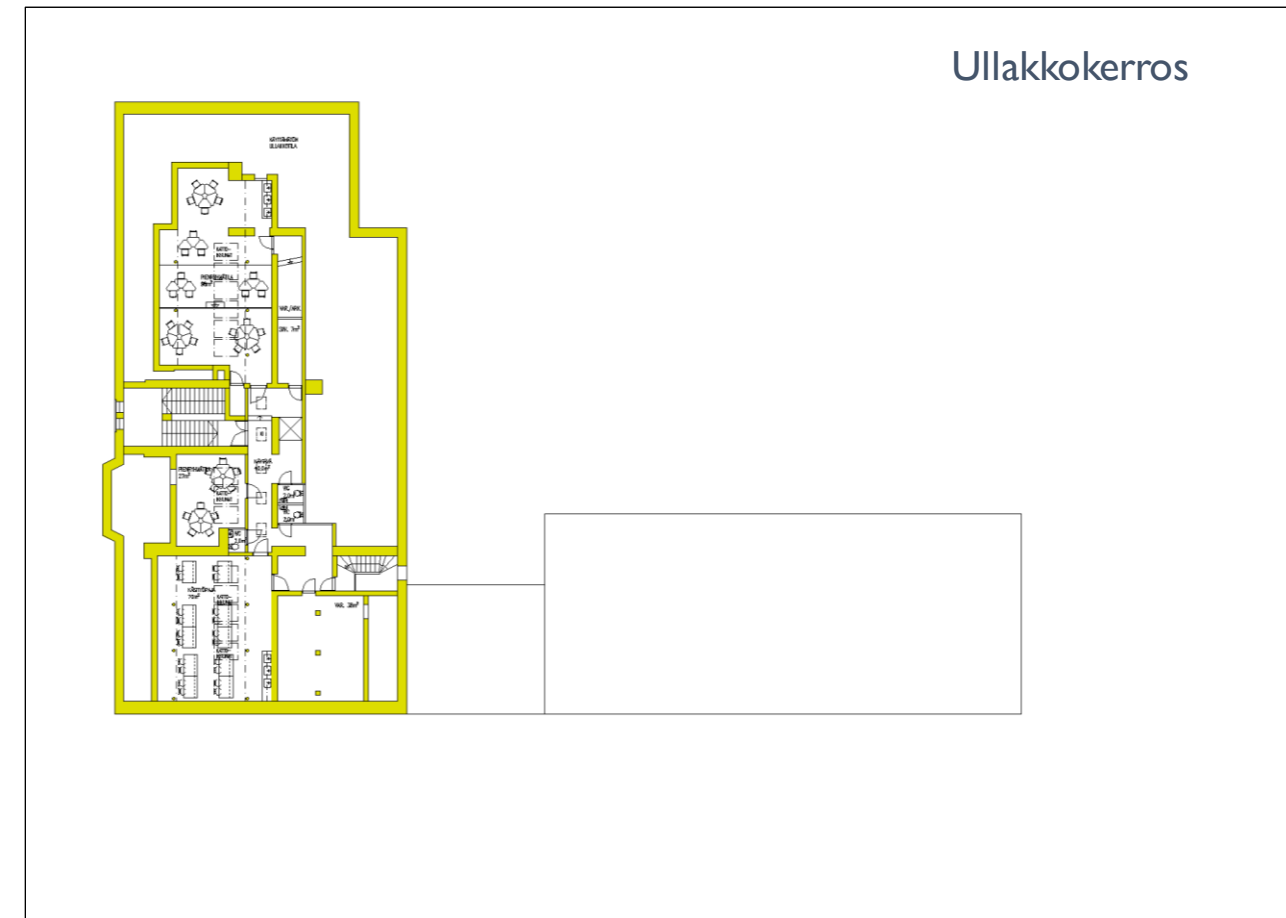
1. kerros



2. kerros



3. kerros



Ullakkokerros

## Kerrosalalaskelma

	KOULU	LIIKUNTASALI
KELLARI	633	475
1.KERROS	695	475
2.KERROS	734	87
3.KERROS	734	-
ULLAKKO	420	-
<b>YHTEENSÄ</b>	<b>3216</b>	<b>1037</b>

Pohjapiirustukset Arkkitehtityö Oy

## HARJUN KORTTELI, LAHTI - HANKESUUNNITELMA

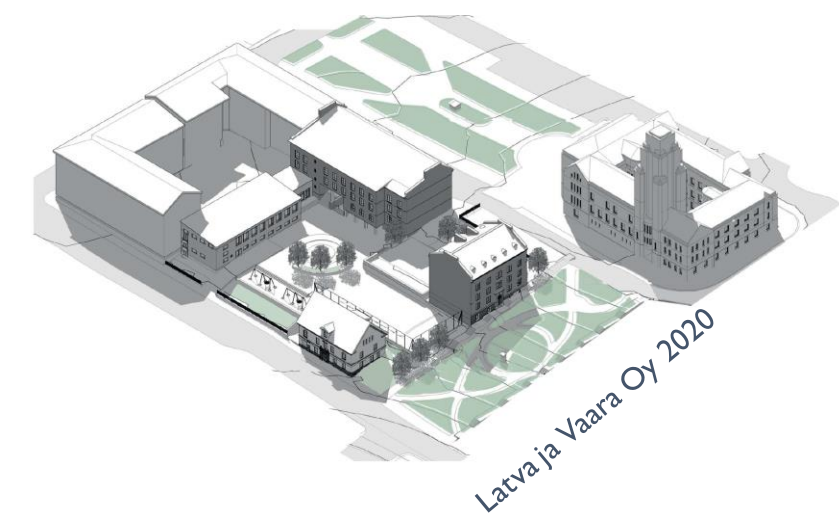
Asukastilaisuus 4.4.2023



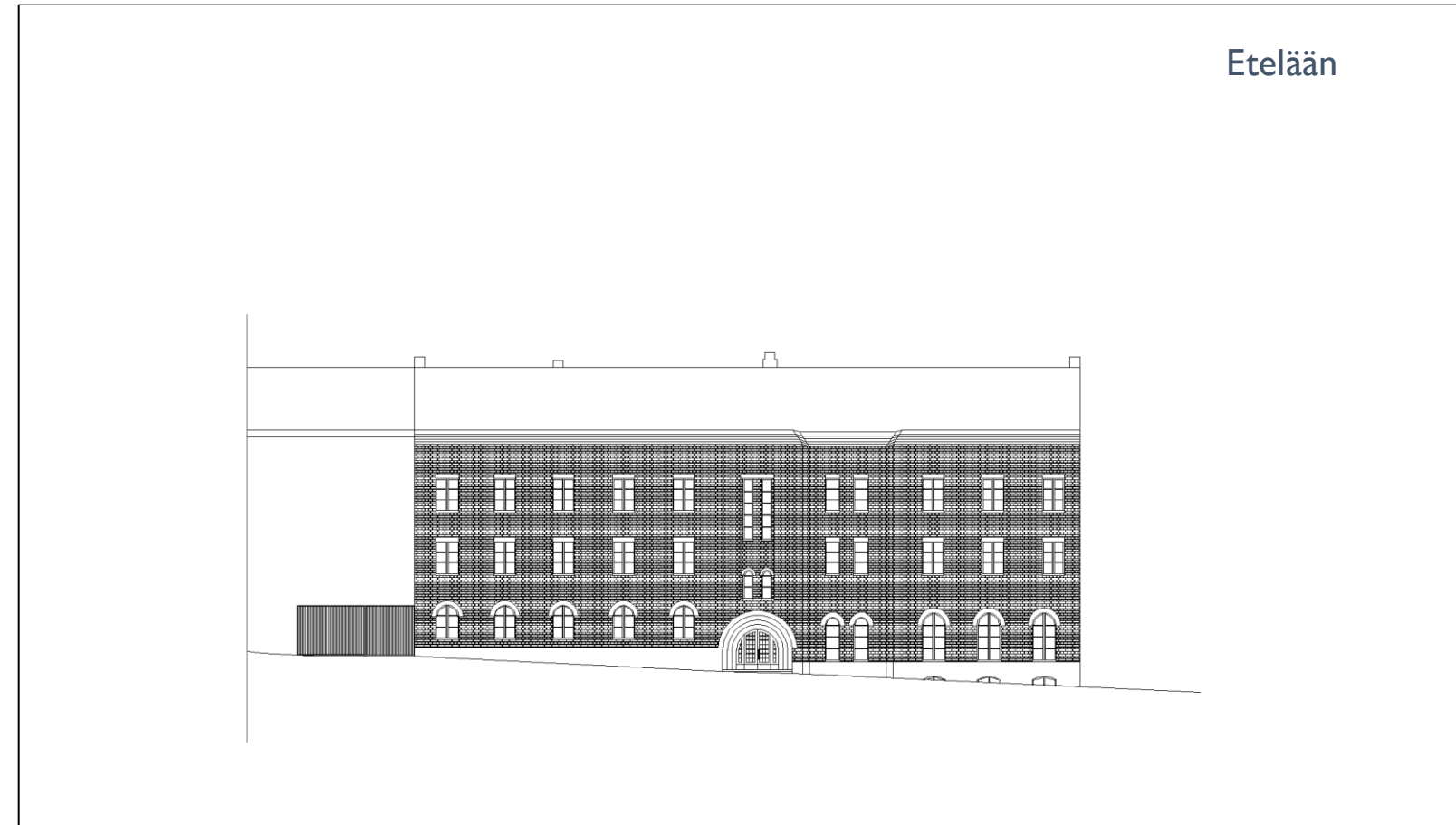
Arkkitehdit  
Davidsson Tarkela Oy

# HARJUN KOULU – KATUJULKISIVUT

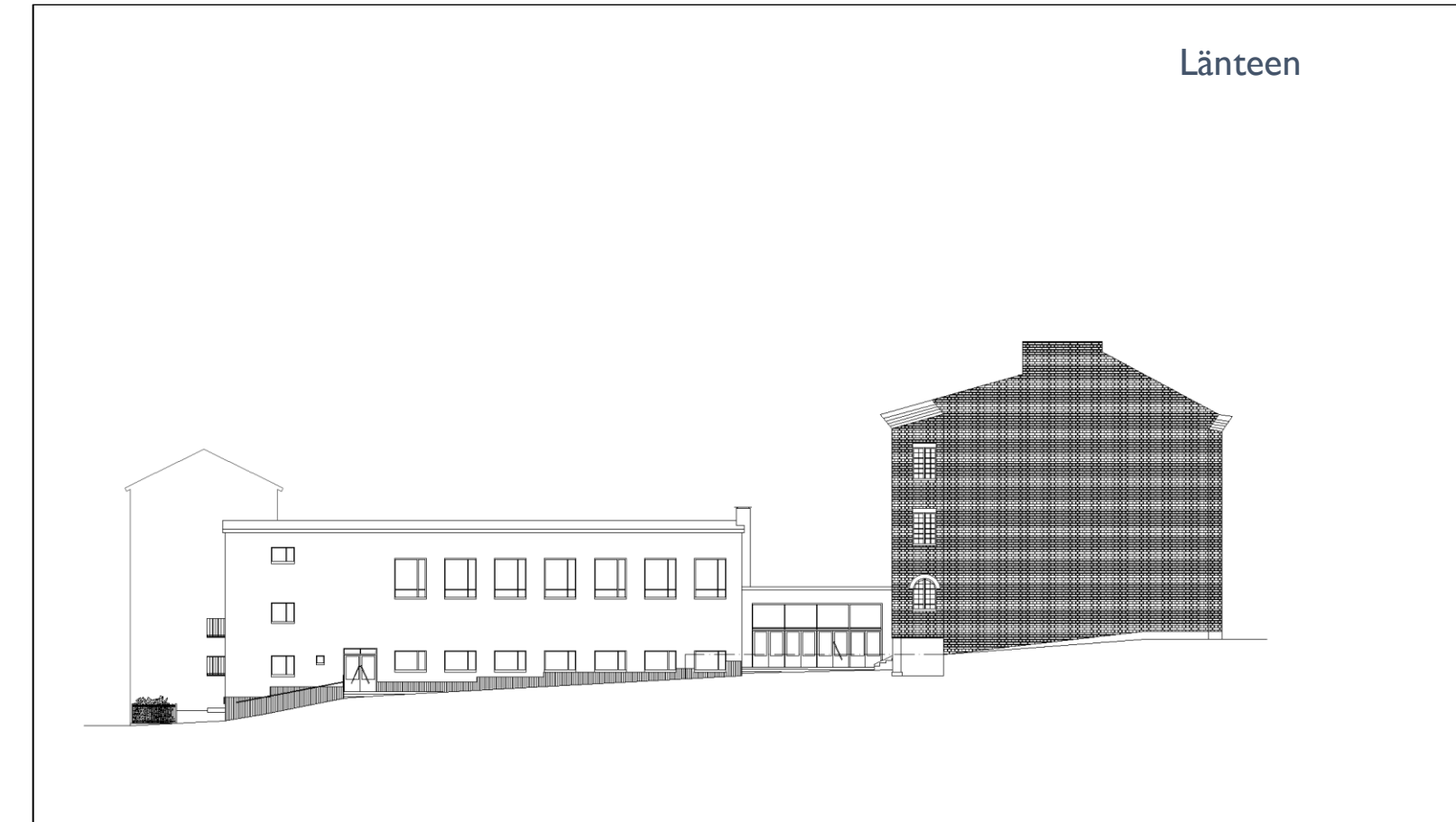
Arkkitehtiyö Oy 2006



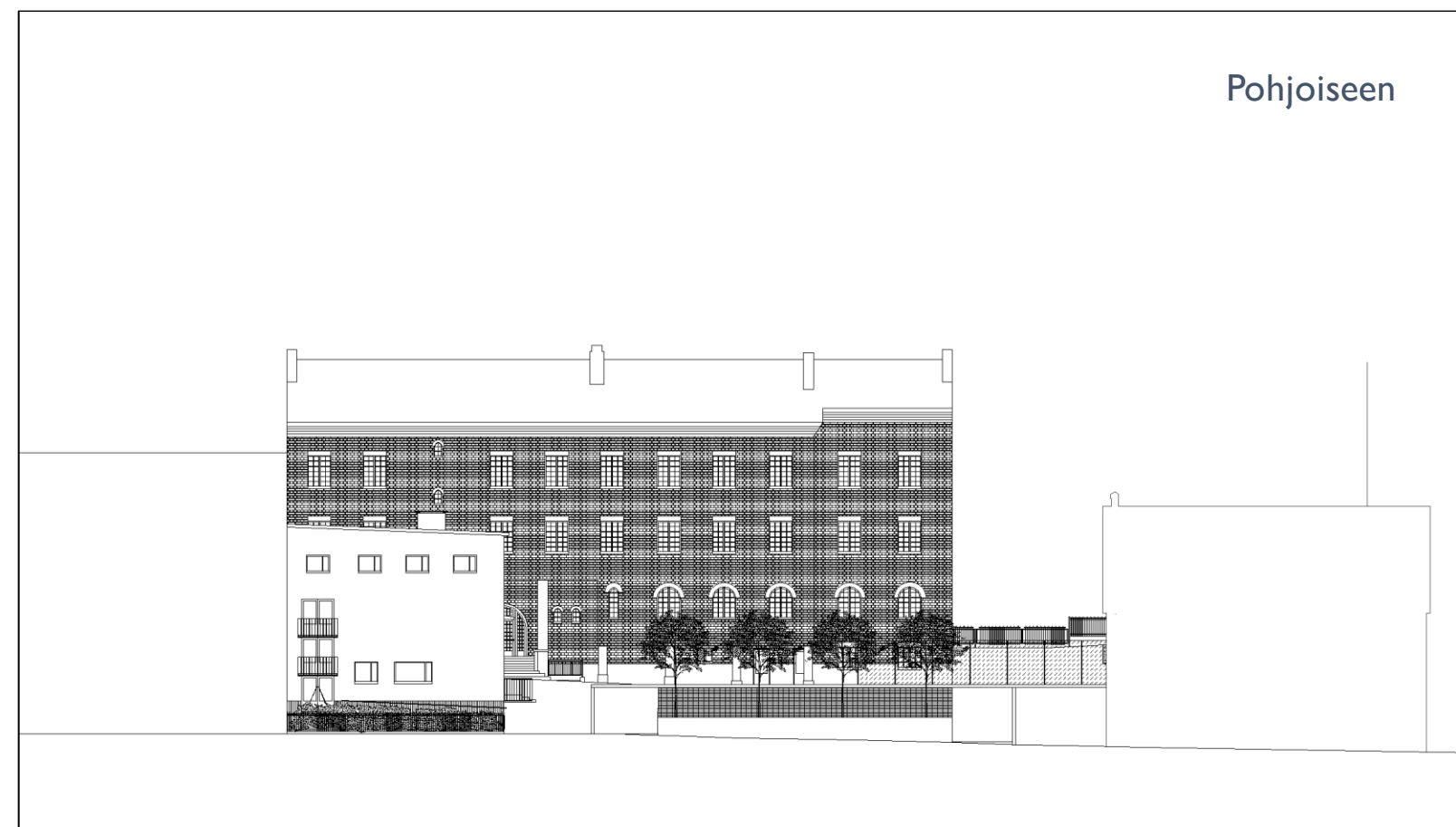
Etelään



Länteen



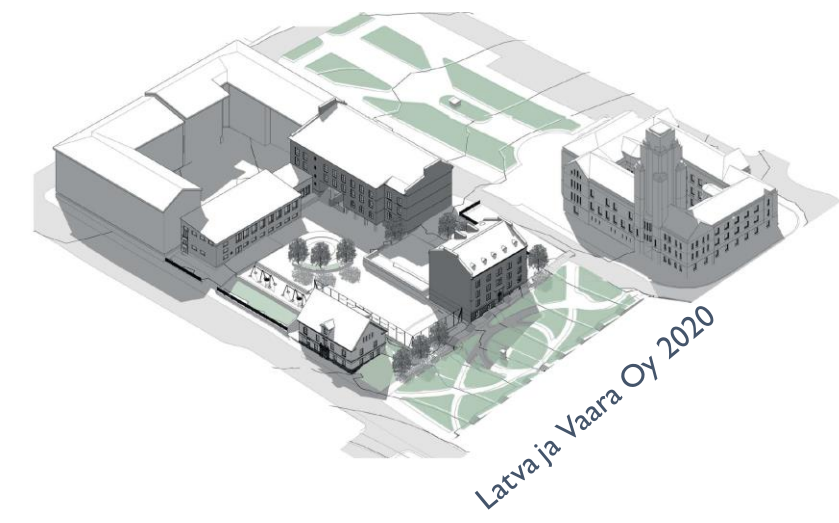
Pohjoiseen



## HARJUN KORTTELI, LAHTI - HANKESUUNNITELMA

Asukastilaisuus 4.4.2023

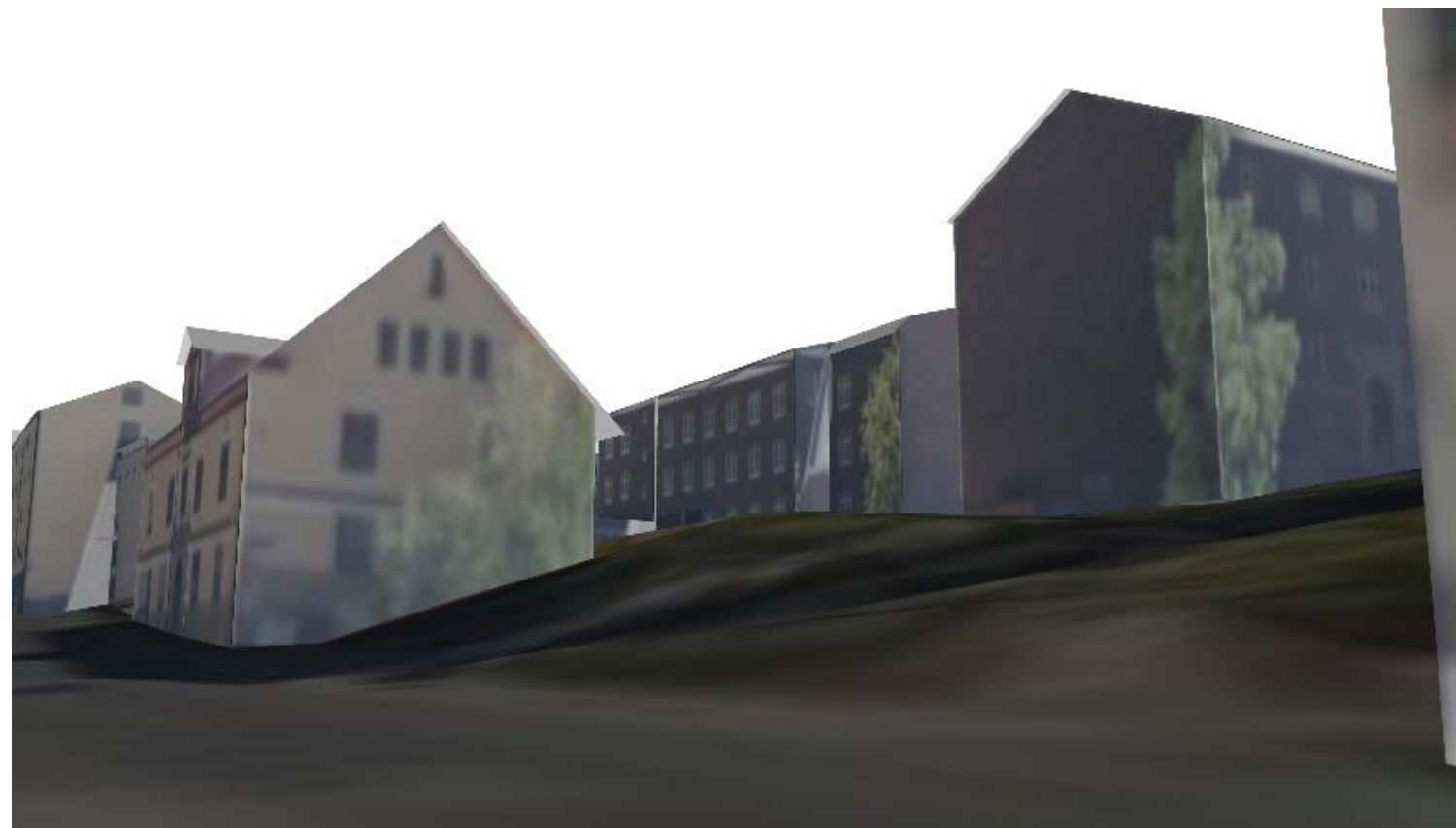
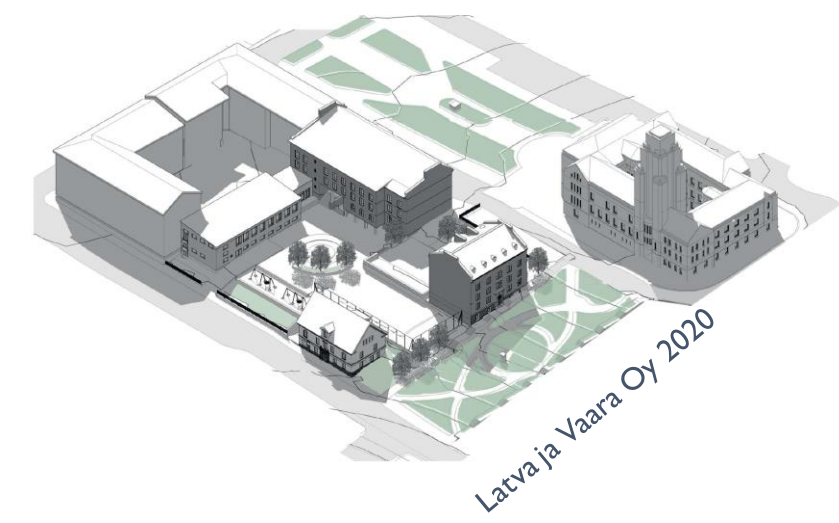
# KAUPUNKIMALLI - KORTTELINÄKYMÄ



## HARJUN KORTTELI, LAHTI - HANKESUUNNITELMA

Asukastilaisuus 4.4.2023

# KAUPUNKIMALLI - NÄKYMIÄ - KATUTASO



## HARJUN KORTTELI, LAHTI - HANKESUUNNITELMA

Asukastilaisuus 4.4.2023

# Kiitos osallistumisesta!

**Tulevat tapahtumat:**  
**[www.lahti.fi/kympintapahtumat](http://www.lahti.fi/kympintapahtumat)**

**Tiistaina 18.4. klo 17.00-19.00 Keskustan kaavailta**

Tule kuulemaan ja keskustelemaan ajankohtaisista hankkeista keskustan kaavailtaan Fellmannian auditorioon ja aulatilaan.

Esiteltävinä aiheina ovat muun muassa keskustan kehittäminen, uudistuva Paavolan alue, muita kaupunkikuvallisesti merkittäviä kohteita sekä työn alla olevia keskustan puistoja. Tule kertomaan ajatuksesi keskustan kehittämisestä!

**Jaa ajatuksesi  
suunnittelijoille!**

**Linkki:**

**<https://link.webropol.com/s/harjunkoulu>**

**Tai skanna QR-koodi**

