

Lahti

Harjun korttelin asukastilaisuus

4.4. Kaupungintalon sisäpihalla ja etänä

4.4.2024

Voit lisätä tähän halutessasi alatunnisteen

Ohjelma

17.30 Asemakaavoituksen ja täydennysrakentamisen suunnitelmien esittely,
Heidi Kontulainen, kaavoitusarkkitehti

Kysymykset ja keskustelu

Tilakeskuksen projektipäällikkö Sari Honkanen myös paikalla
vastaamassa kysymyksiin.

19.00 Tilaisuus päättyy

Rakentavan keskustelun pelisäännöt Harjun asukasiltaan

- Kysymyksille ja kommenteille on jätetty aikaa esitysten jälkeen. Kysymyksiä voi esittää koko tilaisuuden ajan Teamsin chatissa.
- Pyydä puheenvuoroa nostamalla käsi.
- Pidetään puheenvuorot tiiviinä, jotta kaikilla on mahdollisuus kertoa mielipiteensä. Ei puhuta muiden päälle, vaan odotetaan omaa vuoroa.
- Tilaisuus tallennetaan ja se julkaistaan verkossa. Tallenne on nähtävissä 14 vrk ajan. Yleisökysymykset leikataan pois julkaistavasta tallenteesta.



Asemakaavan eteneminen

Asukkaiden paikallistuntemus on keskeinen osa kaupunkisuunnittelua!

Lue lisää verkkosivulta Osallistuminen kaavoitukseen:

<https://www.lahti.fi/asuminen-ja-ymparisto/kaupunkiympariston-suunnittelu/asemakaavoitus/osallistuminen-kaavoitukseen/>

OLEMME
TÄSSÄ

1 – Aloitusvaihe

- Kaava tulee vireille kaupungin tai yksityisen tahon aloitteesta.
- Vireillöolosta ilmoitetaan kaavoituskatsauksessa tai erillisellä kuulutuksella.
- Jokaiselle kaavatyölle luodaan oma verkkosivu, jonka kautta voi antaa tietoa suunnittelun pohjaksi ja palautetta kaavatyön tavoitteista sekä osallistumis- ja arviointisuunnitelmasta.

2 – Luonnosvaihe

- Käydään neuvotteluja osallisten kanssa.
- Tehdään selvityksiä ja vaikutusten arviointia.
- Laaditaan **kaavaluonnos tai -luonnoksia**, joista voi kertoa oman mielipiteensä.

3 – Ehdotusvaihe

- Laaditaan **kaavaehdotus** valitun kaavaluonnoksen pohjalta.
- Kaupunkiympäristölautakunta käsittelee kaavaehdotusta.
- Kaava asetetaan nähtäville 30 päivän ajaksi. Nähtävillöolon aikana siitä on mahdollista jättää muistutus.
- Kaava-aineisto on nähtävillä osoitteessa [lahti.fi/nytnahtavilla](https://www.lahti.fi/nytnahtavilla) sekä Palvelutorin Osallistumistila Kymppissä, kauppakeskus Triossa (2. krs).

4 – Hyväksymisvaihe

- Kaupunginhallitus tai kaupunkiympäristölautakunta käsittelee kaavaehdotusta, muistutuksia ja vastineita.
- Kaupunginvaltuusto tai kaupunkiympäristölautakunta hyväksyy kaavan.
- Osallisilla on päätöksen jälkeen yhä valitusoikeus.

5 – Voimaantulo

- Kaava saa lainvoiman, kun se kuulutetaan lainvoimaiseksi. Seuraa kuulutuksia kaupungin verkkosivuilta tai Palvelutorin Lahti-Pisteessä.

Jätä meille tänään palautetta suunnittelijoiden työn tueksi!

Huolehdimme, että lahtelaiset tietävät kaupungin ajankohtaisista hankkeista, osallistumismahdollisuuksista ja suunnitteluratkaisujen taustoista.

Tehtävämme on kutsua asukkaat mukaan suunnitteluun!
Lahtelaisilla on kokemusta, raikkaita ideoita sekä uusia näkökulmia.

Kehitämme asukkaiden ja kaupungin välistä vuorovaikutusta ja osallistumisen tapoja palautteen perusteella.

Huomioimme eri kohderyhmät ja erilaiset osallistumisen tavat.

Kerromme, mitä tietoa saatiin ja miten se vaikutti kaupunkisuunnitteluun.

Huolehdimme, että tieto säilytetään vastuullisesti ja on asiantuntijoiden käytettävissä myös tulevaisuudessa.

Jätä taustatietoa tai ajatuksia esiteltävistä skenaarioista!

Kyselyn löydät paperisena, etäosallistujille mahdollisuus osallistua verkossa.



<https://link.webropol.com/s/Harjunkortteli>

Lahti

A-2736 Harjun korttelin asemakaavamuutos

Asukastilaisuus 04.04.2024:

Täydennysrakentamisen vaihtoehdot ja Millerin talon tulevaisuus

4.4.2024

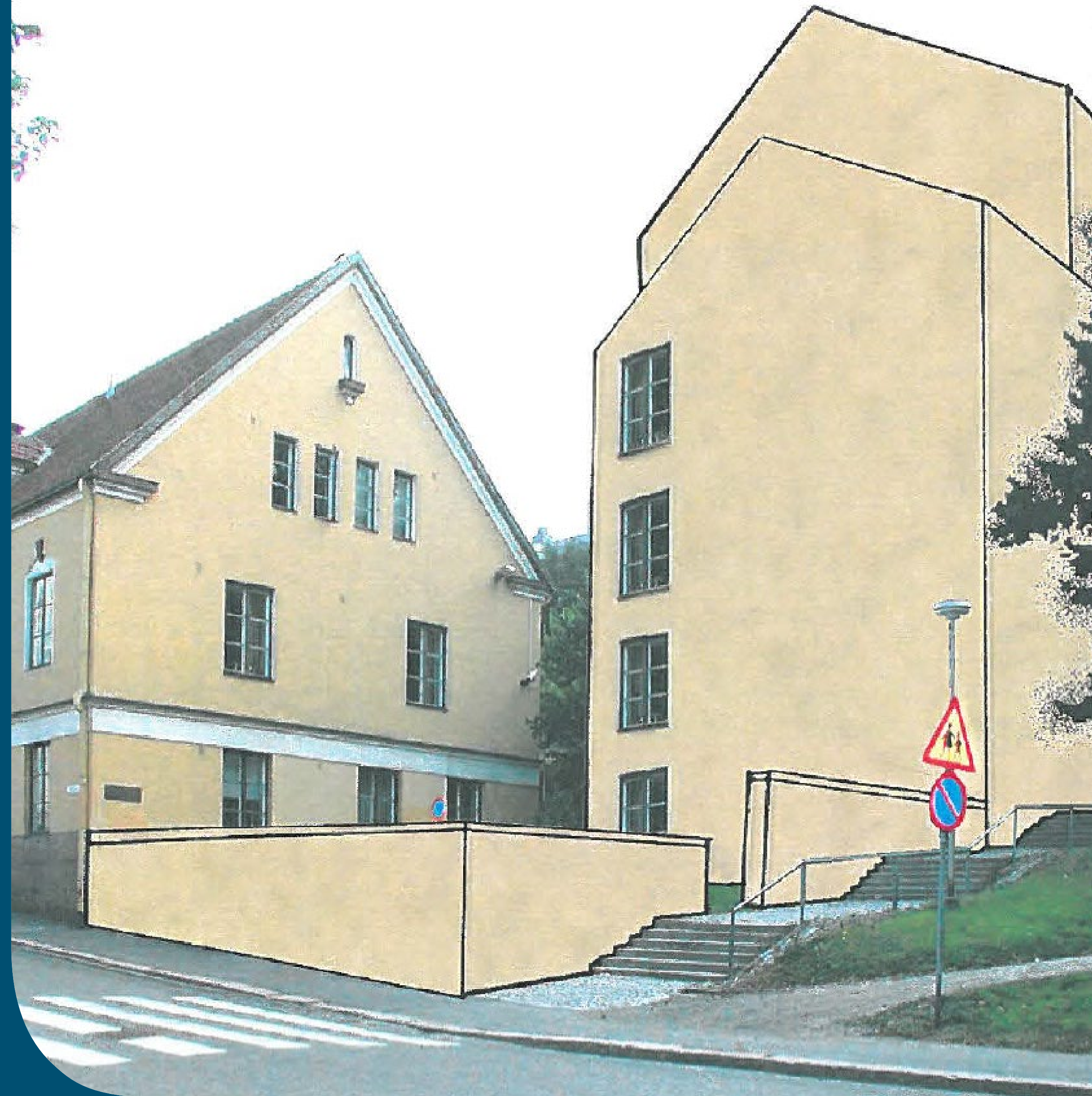
kaavoitusarkkitehti Heidi Kontulainen

Täydennysrakentaminen korttelissa?

- Tutkittu 5 suunnitelmavaihtoehtoa
- Kaikki suunnitelmat ovat ns. ”maksimimalleja”, eli tutkielmia suurimmasta mahdollisesta rakentamisen määrästä tontilla, ja siitä miten eri tavoin rakennusmassat voitaisiin paikalle toteuttaa
- Vaihtoehdot ovat jatkosuunnittelun työkalu, eivät sellaisenaan valmiita toteutus suunnitelmia



- Kaikissa vaihtoehdoissa entinen Harjun koulu ja Janhusen talo on ajateltu peruskorjattavan toimistotiloiksi, pääosin kaupungin omaan käyttöön
- Täydennysrakentamisen tuotoilla katetaan kuluja korttelin vanhojen arvorakennusten korjauksesta ja mahdollisesta maanalaisen pysäköinnin rakentamisesta
- Uusi rakentaminen mahdollistaa myös kaupungin tiivistämisen ja korttelipihan uudelleenlaisen käytön
- Korttelin täydennysrakentamista on hahmoteltu 1980-luvulta lähtien: kuvassa kaavoitusarkkitehti Tomi Jänkälän luonnos vuodelta 2001.



Suunnitelmien taustaa

- **Arkkitehdit Davidson & Tarkela Oy** laatinut suunnitelmavaihtoehdot osana hankesuunnittelua
- **Kaikissa vaihtoehdoissa on tutkittu mallinnusten ja piirustusten kautta mm.:**

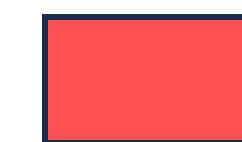
- Kaupunkikuva
- Kaupunkirakenne
- Liittyminen ympäristöön
- Rakentamisen määrä
- Rakentamisen sisältö
- Rakentamisen sijainti
- Rakennuskorkeudet

- Valo-olosuhteet
- Kerrostasojen sijoittuminen
- Korttelin reitistöt
- Pysäköinnin järjestelyt
- Ulkoalueiden luonne
- Ulkoalueiden käyttö

- Väriytyksen merkitys suunnitelmien ilmakuvissa:



UUDISRAKENNUS



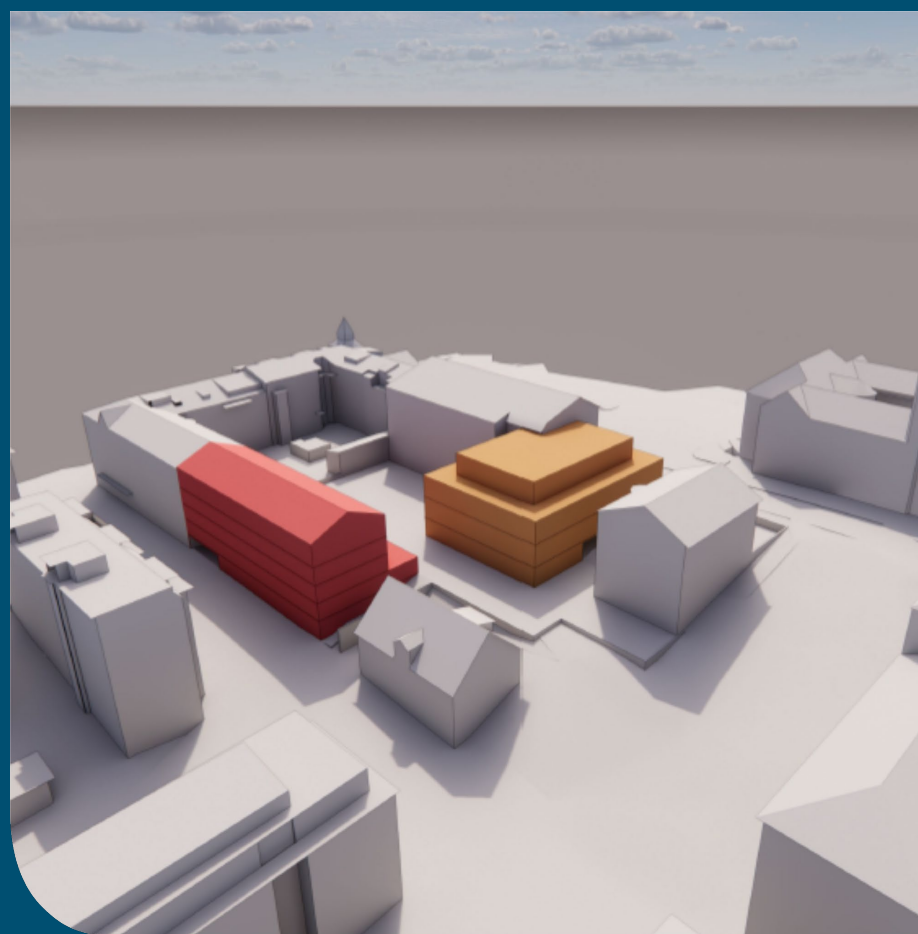
UUDISRAKENNUS
(LAAJENNUS)

Lahti

Esittelyssä viisi skenaariota

1.

Vuorikatu
täydennetty



2.

Yhden katon
alla



3.

Puolet puistoa



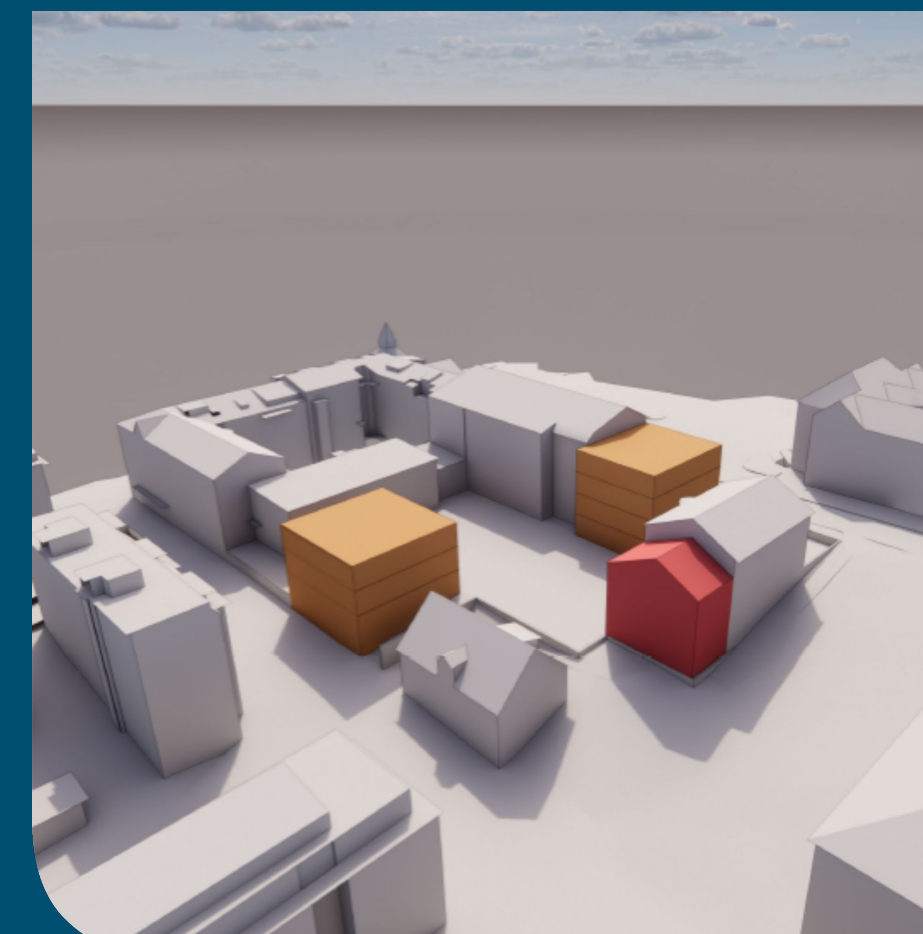
4.

Harjukatu
täydennetty



5.

Mini



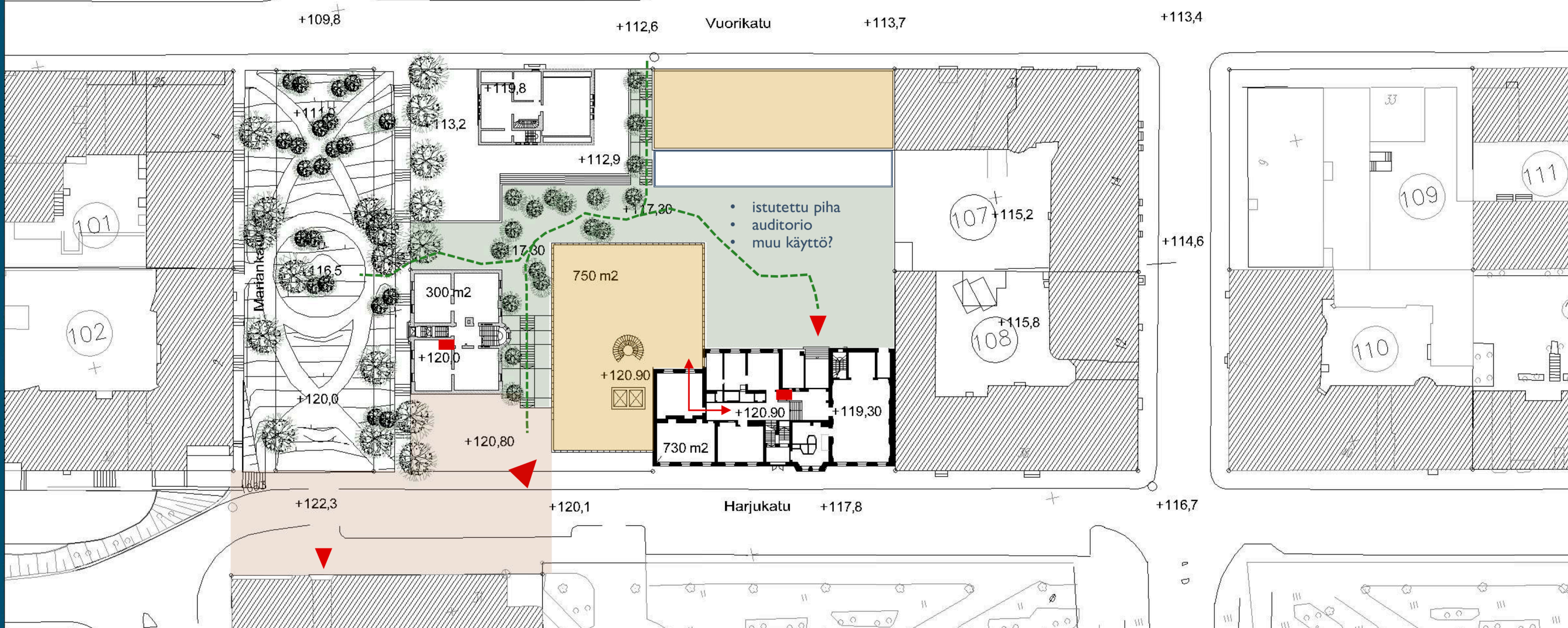
”VUORIKATU TÄYDENNETTY”

- Maanalainen 2-tasoinen pysäköinti, jonne sisäänajo Vuorikadulta uuden rakennusmassan kulmasta
- Harjun koulun nykyinen liikuntasalisiipi puretaan
- Uusi asuinkerrostalo Vuorikadun puolelle (4 krs.+kellaritilat)
- Uusi toimistorakennus laajennus korttelin keskelle



"VUORIKATU TÄYDENNETTY"

Harjukadun taso



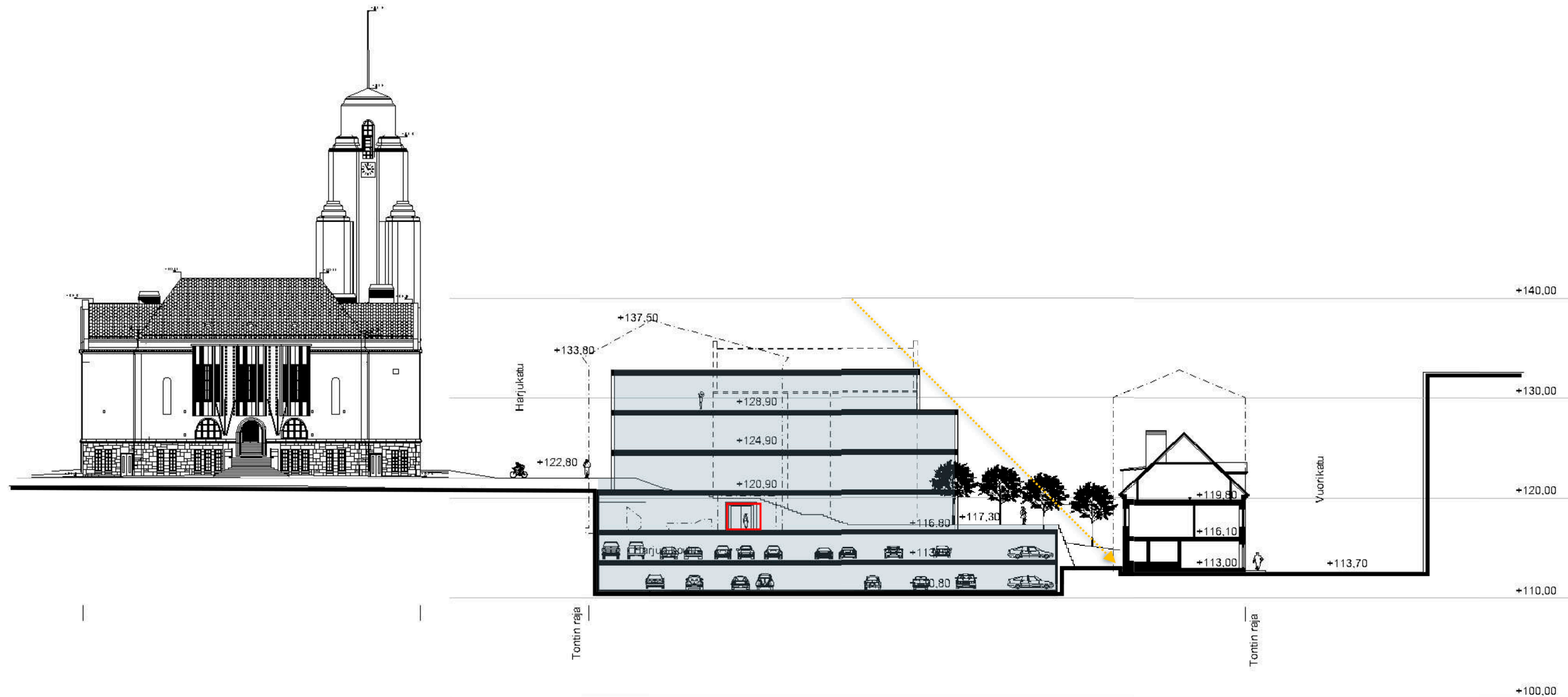
HARJUN KORTTELI, LAHTI - HANKESUUNNITELMA

adt

Arkitehdit
Davidsson Tarkela Oy

“VUORIKATU TÄYDENNETTY”

Leikkaus / uudisrakennus

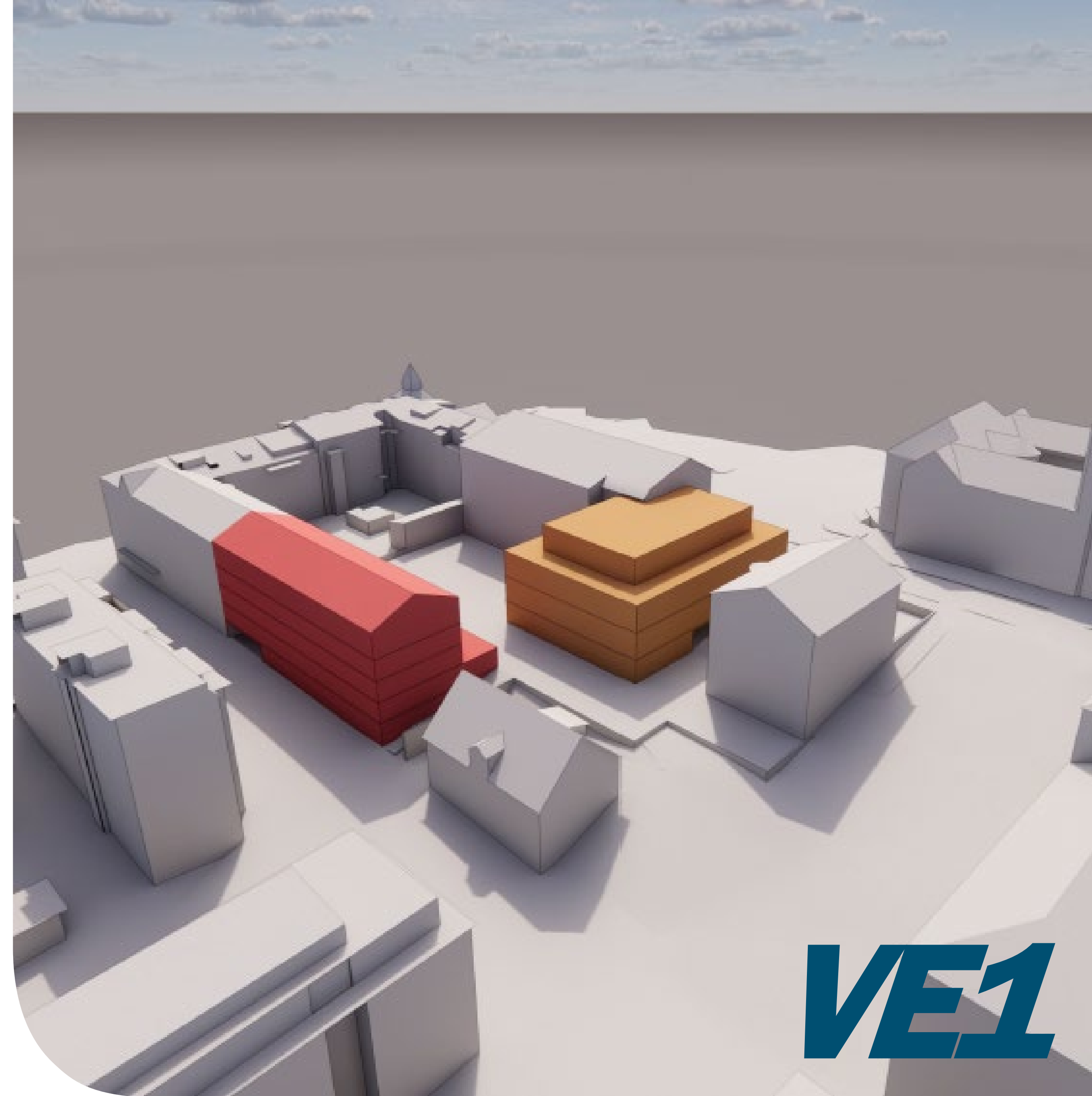


HARJUN KORTTELI, LAHTI - HANKESUUNNITELMA

adt

Arkitehdit
Davidsson Tarkela Oy

***Kysymyksiä
skenaariosta 1.
"VUORIKATU
TÄYDENNETTY"?***



VE1

”YHDEN KATON ALLA”

- Maanalainen 2-tasoinen pysäköinti, jonne sisäänajo Vuorikadulta korttelin keskeltä (uuden rakennusmassan alta)
- Liikuntasalirakennus säilytetään, käyttötarkoitus muuttuu korttelin toimistokäyttöä tukevaksi
- Harjun koulun laajennus: uusi porrastetusti massoiteltu toimistorakennus korttelin keskelle



VE2

“YHDEN KATON ALLA”
3262
Harjukadun taso

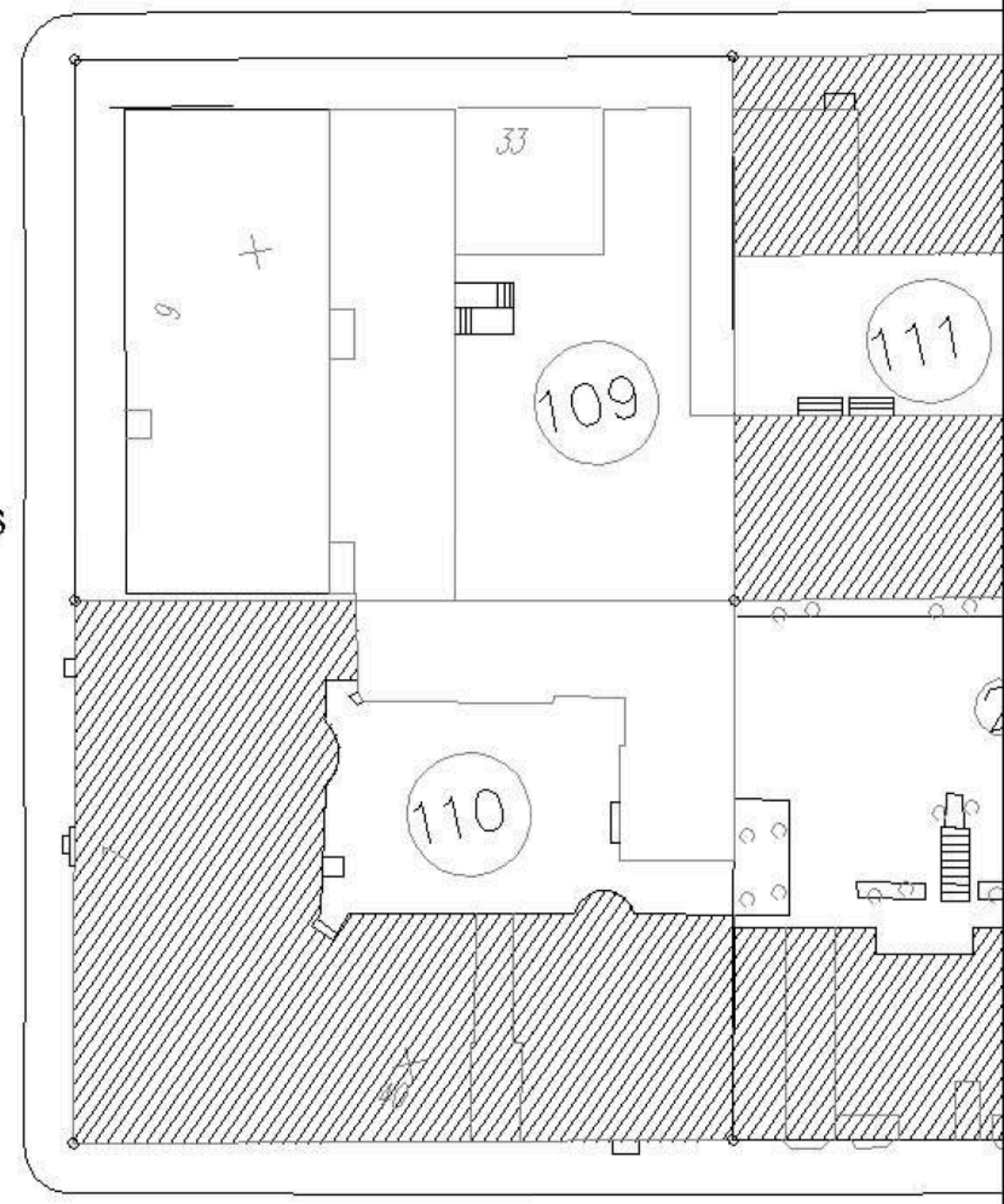
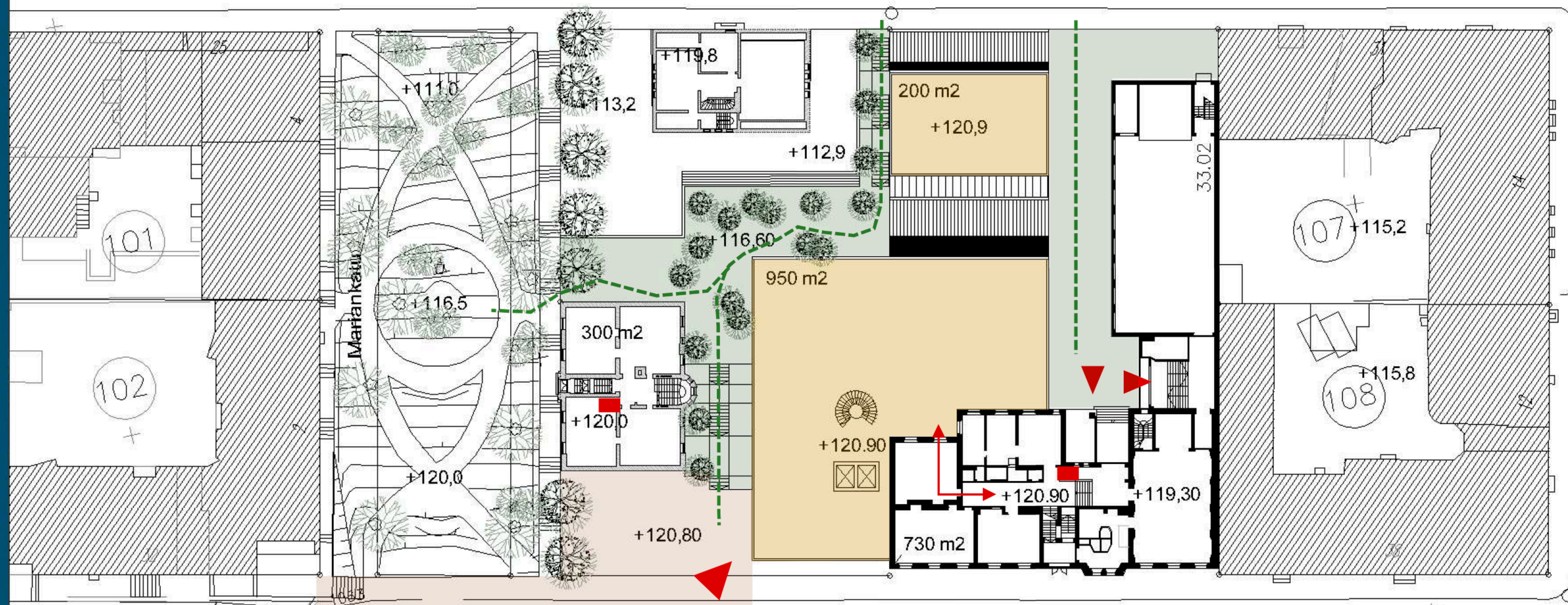
+109,8

+112,6

Vuorikatu

+113,7

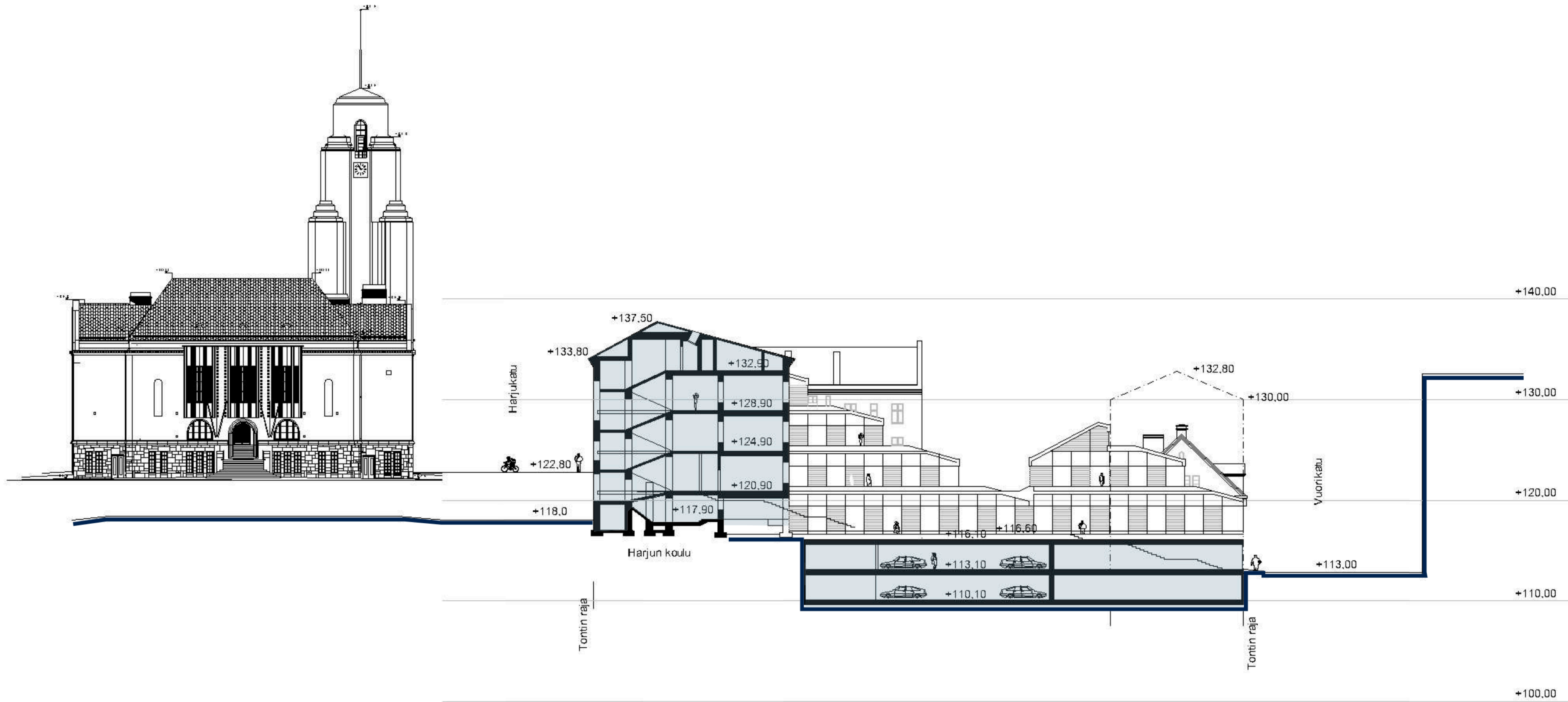
+113,4



HARJUN KORTTELI, LAHTI - HANKESUUNNITELMA

“YHDEN KATON ALLA”

Leikkaus / Harjun koulu



HARJUN KORTTELI, LAHTI - HANKESUUNNITELMA

adt

Arkitehdit
Davidsson Tarkela Oy

***Kysymyksiä
skenaariosta 2.
"YHDEN KATON
ALLA" ?***



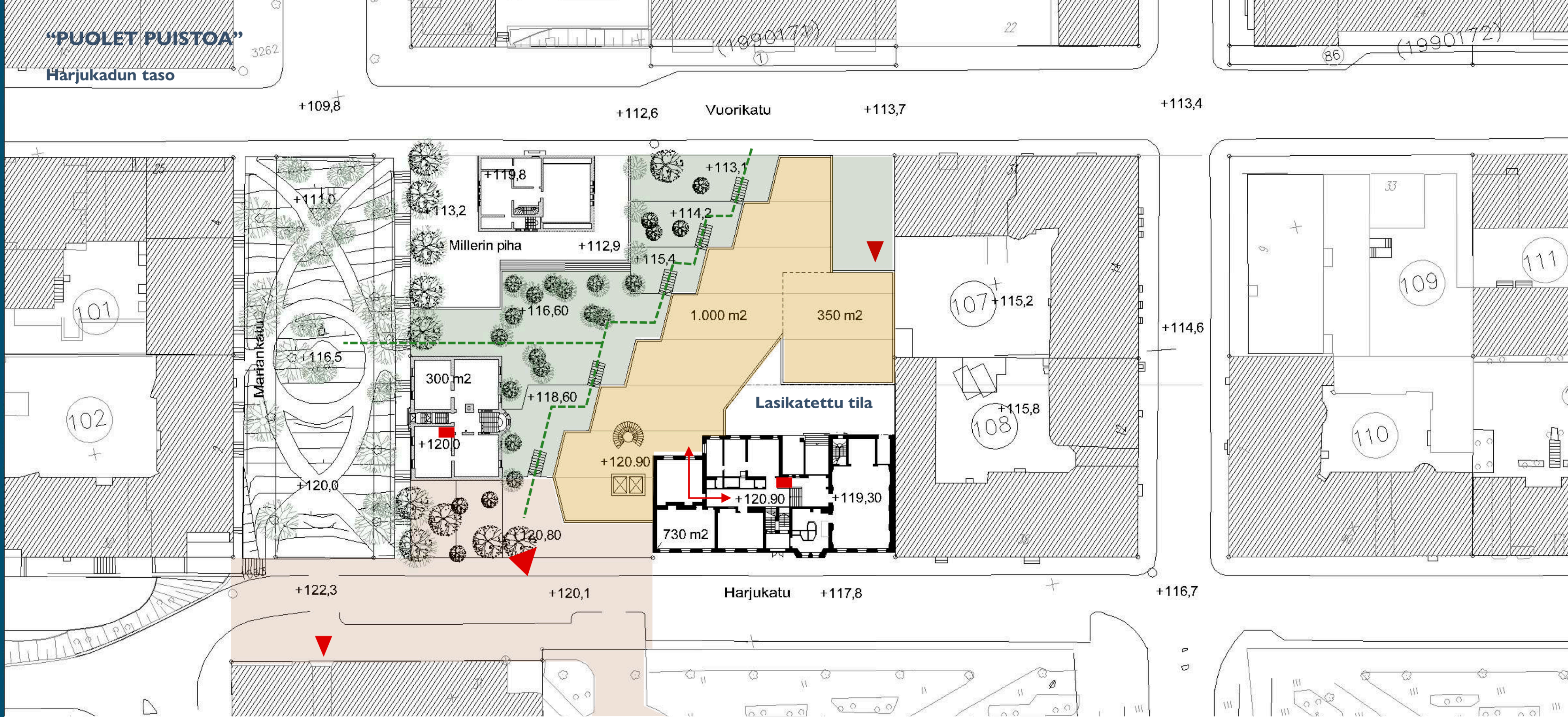
VE2

”PUOLET PUISTOA”

- Maanalainen 2-tasoinen pysäköinti, jonne sisäänajo Vuorikadulta korttelin kulmasta
- Liikuntasalirakennus puretaan
- Harjun koulun laajennus: uusi 3-5 -kerroksinen toimistorakennus, massan sijoittelu diagonaalisesti korttelin keskelle
- Toinen puoli korttelista jää puistoalueeksi; korttelin keskivaiheilta kulkuyhteys nykyiseen Eliel Saarisen puistoon



VE3



HARJUN KORTTELI, LAHTI - HANKESUUNNITELMA

***Kysymyksiä
skenaariosta 3.
"Puolet puistoa" ?***



VE3

”HARJUKATU TÄYDENNETTY”

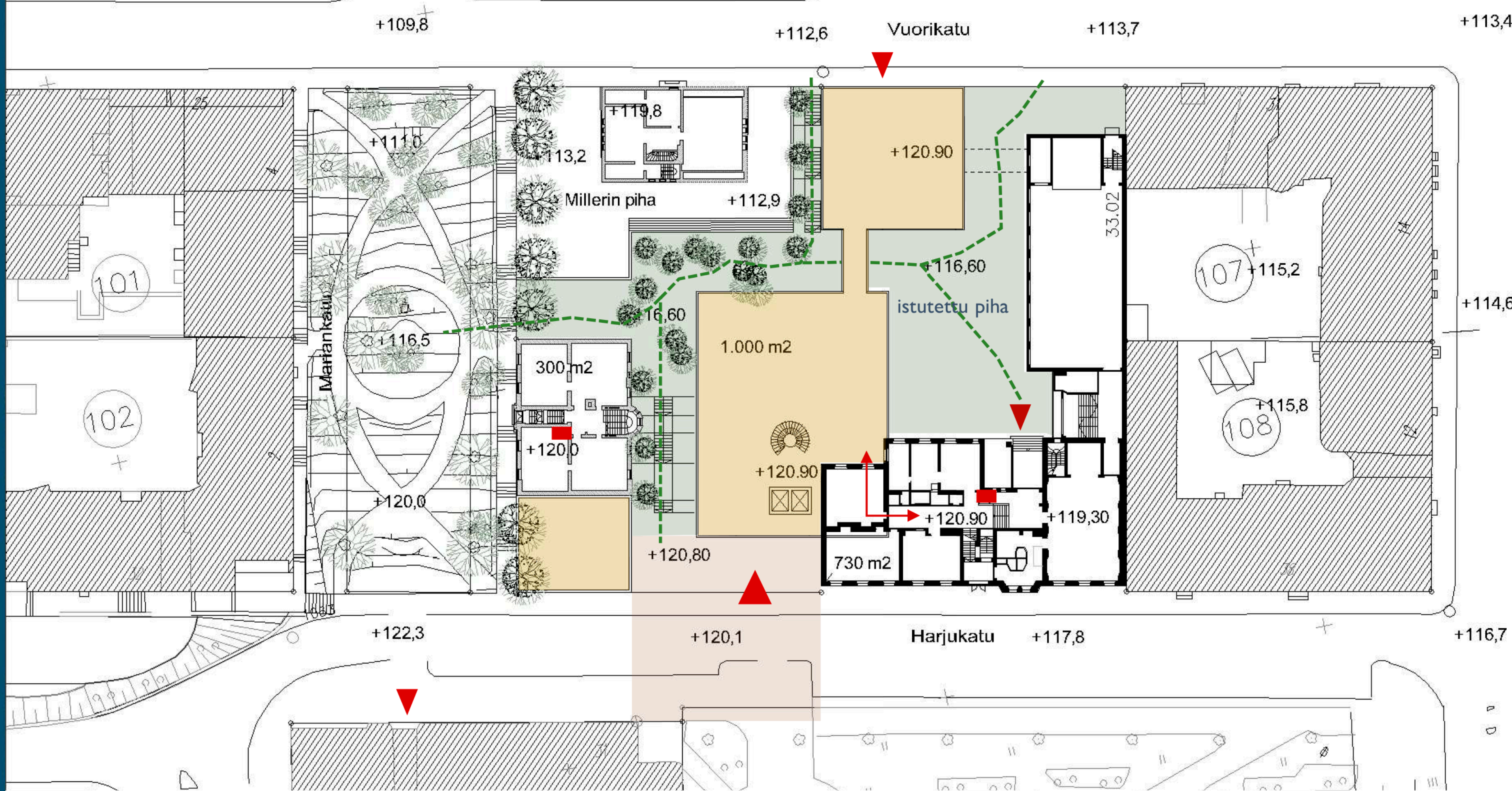
- Maanalainen 2-tasoinen pysäköinti, jonne sisäänajo Vuorikadulta korttelin keskeltä (uuden rakennusmassan alta)
- Liikuntasalirakennus säilytetään, käyttötarkoitus muuttuu korttelin toimistokäyttöä tukevaksi
- Harjun koulun laajennus: uusi 4-5 -kerroksinen toimistorakennus
- Janhusen talon päätyyn uusi laajennusosa
- Korttelissa säilyy läpikulkuväylä Vuorikadulta Eliel Saarisen puistoon



VE4

"HARJUKATU TÄYDENNETTY"

Harjukadun taso



HARJUN KORTTELI, LAHTI - HANKESUUNNITELMA

adt

Arkitehdit
Davidsson Tarkela Oy

***Kysymyksiä
skenaariosta 4.
"HARJUKATU
TÄYDENNETTY"?***



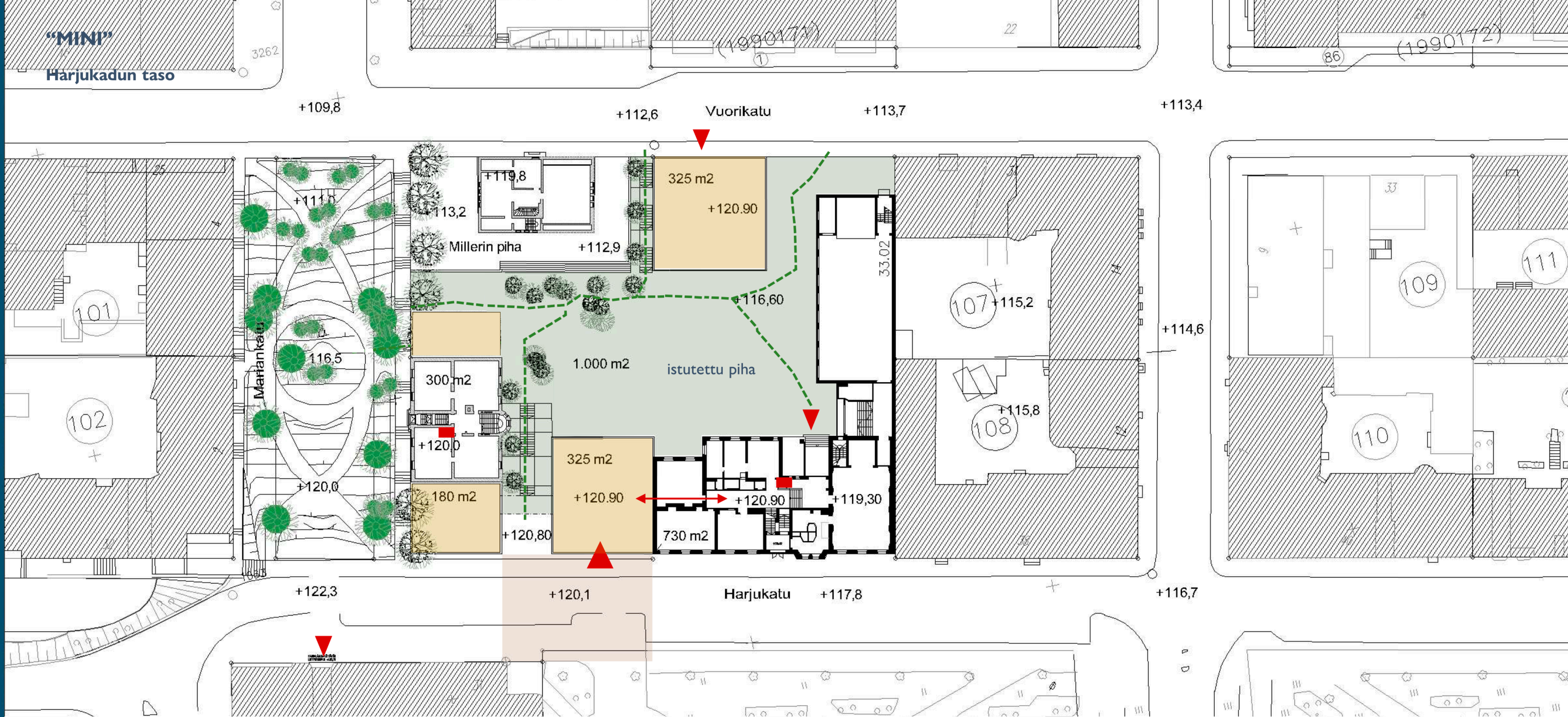
VE4

”MINI”

- **Maanalainen 2-tasoinen pysäköinti, sisäänajo Vuorikadulta korttelin keskeltä**
- **Liikuntasalirakennus säilytetään**
- **Uusi 3-kerroksinen toimistorakennus Vuorikadun puolelle**
- **Harjun koulun laajennus: uusi 4-kerroksinen toimistorakennus**
- **Janhusen talon molempiin päätyihin mahdollista toteuttaa tarvittaessa lisää toimistotiloja (laajennusosat 3-kerroksisia)**



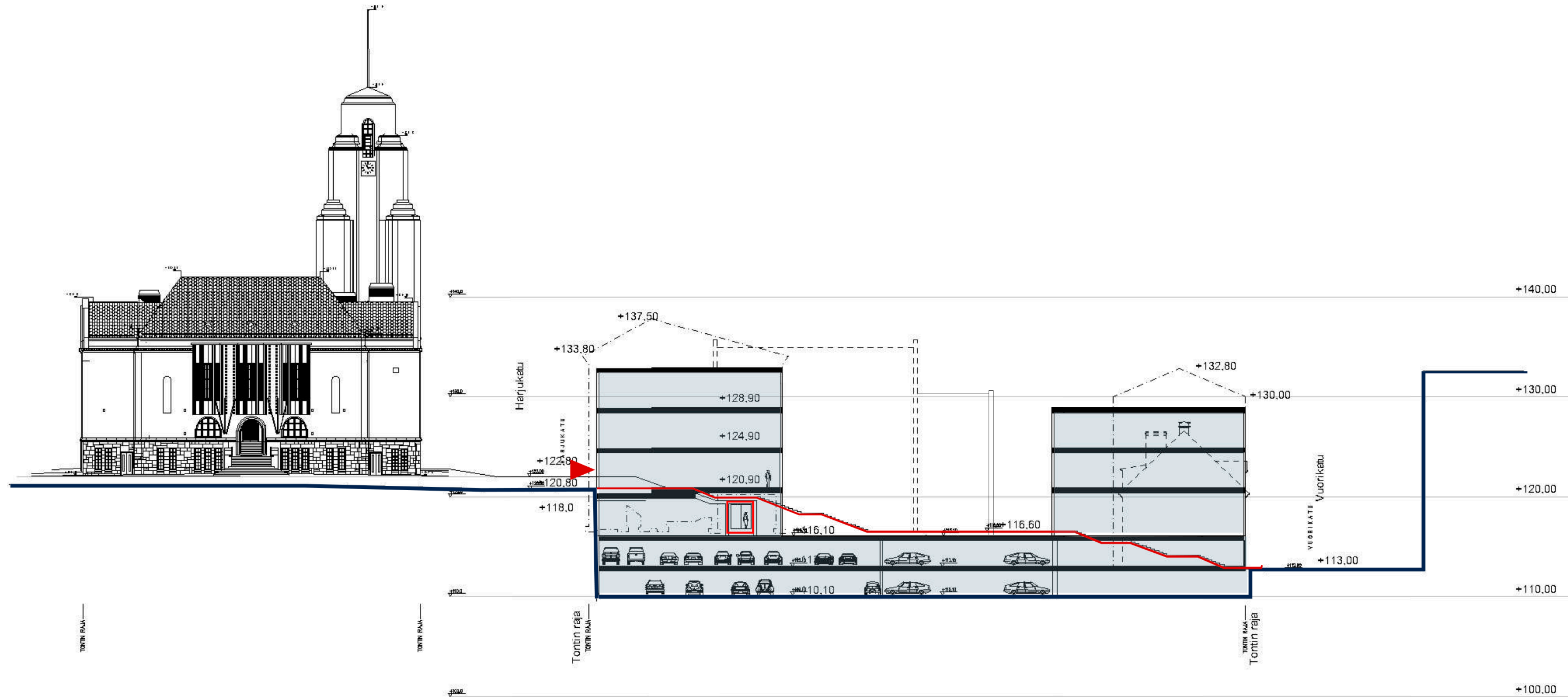
VE5



HARJUN KORTTELI, LAHTI - HANKESUUNNITELMA

“MINI”

Leikkaus



HARJUN KORTTELI, LAHTI - HANKESUUNNITELMA

adt

Arkitehdit
Davidsson Tarkela Oy

Kysymyksiä skenaariosta 5. "MINI"?

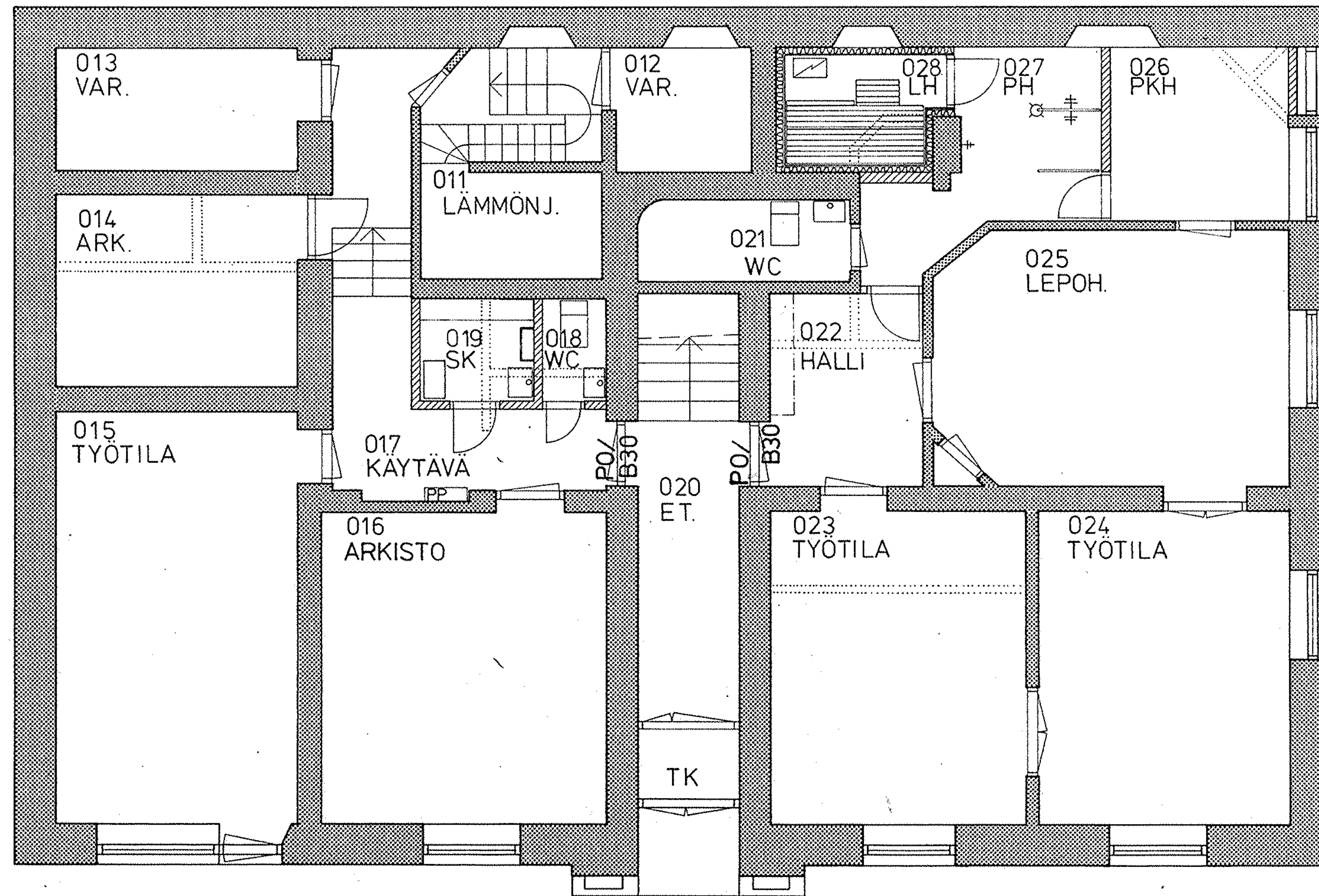


VE5

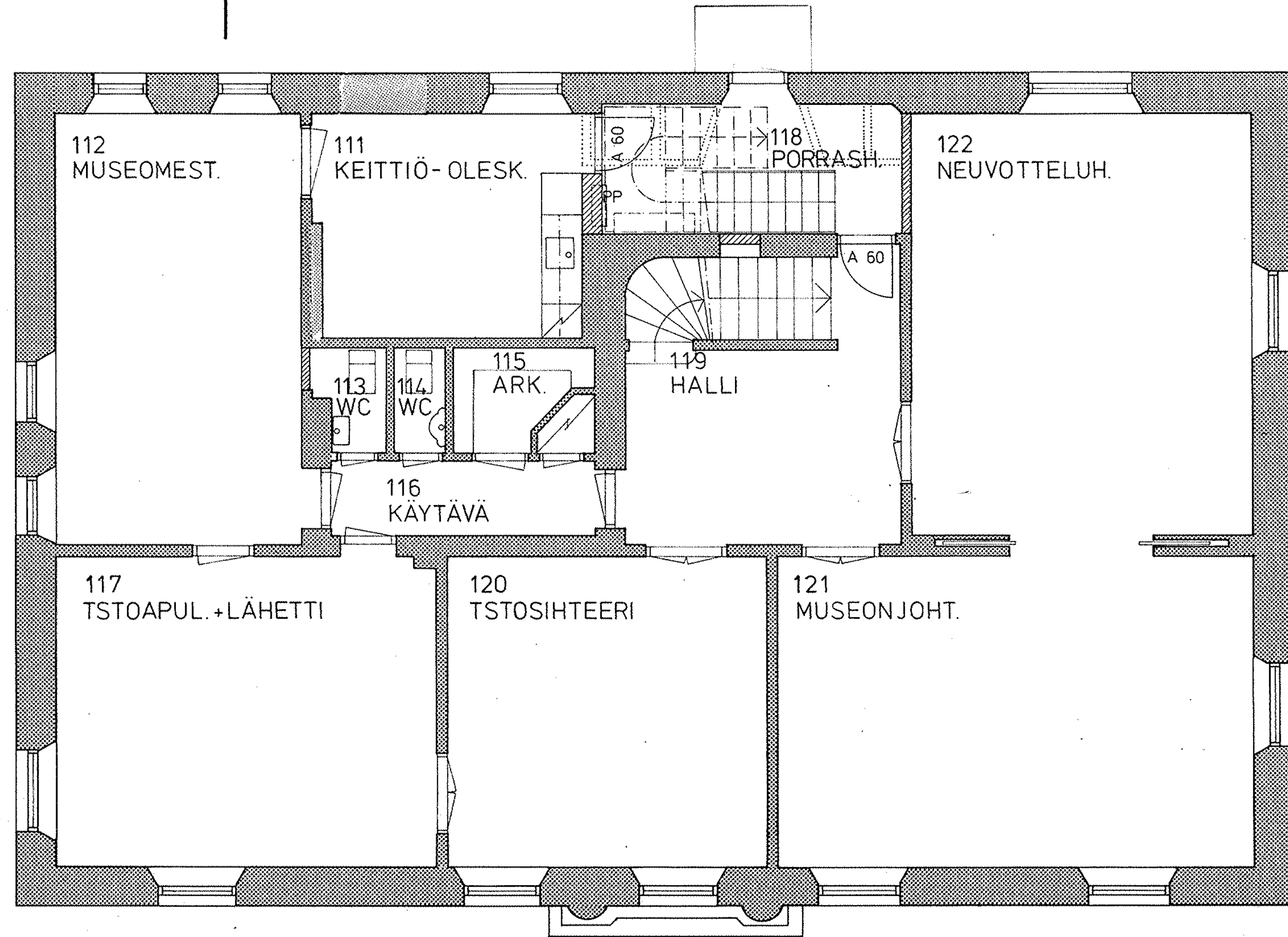
Millerin talo

- **Ideoita uusiokäyttöön etsitään
- kommentoi ja kerro ajatuksesi!**
- **Kiinteistön myyti tulevaisuudessa
mahdollista**



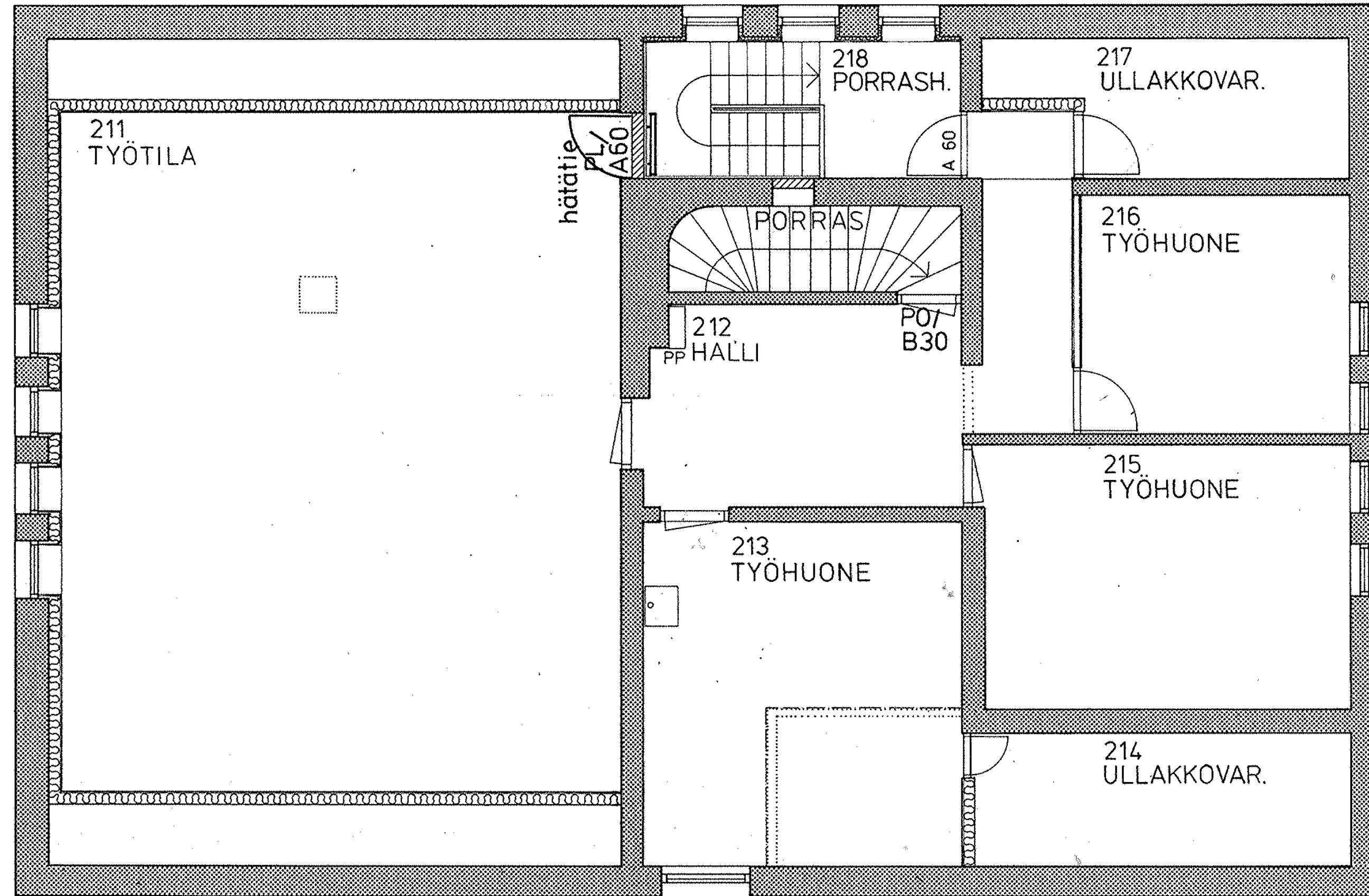


POHJAKERROS



1.KRS

4.4.2024



Lahti

Kiitos!

kaavoitusarkkitehti Heidi Kontulainen

p. 044 416 3816

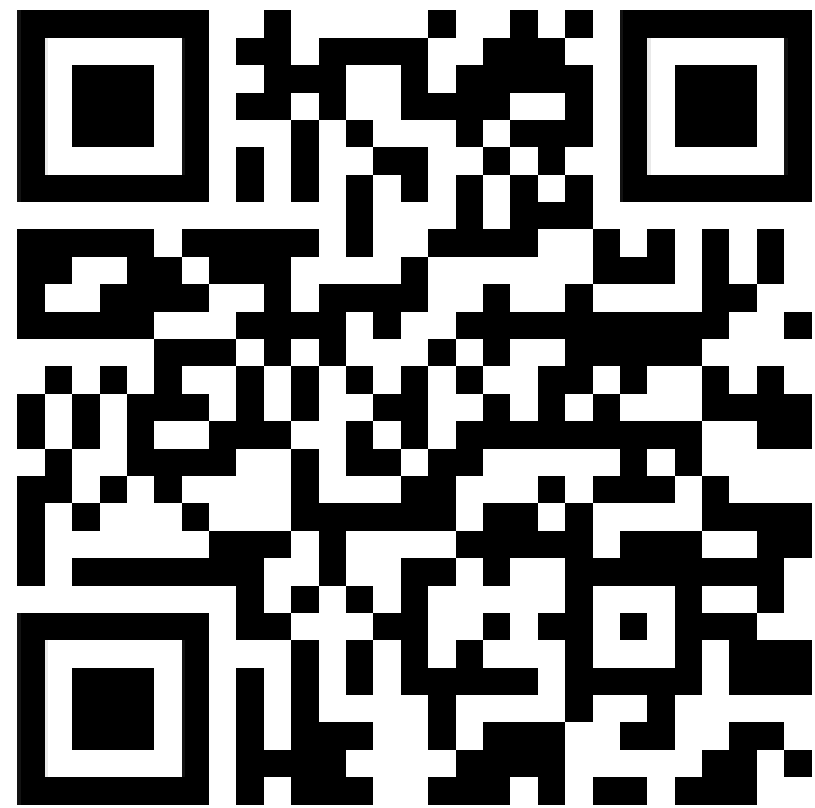
heidi.kontulainen@lahti.fi

4.4.2024

Harjun korttelin yleisötilaisuus 04.04.2024

Tilaa kaupunkisuunnittelun ajankohtaiset -uutiskirje!

Saat tietoa nähtävillä tulevista kaavoista ja muista ajankohtaisista asioista, kuten merkittävistä rakennustoista ja tulevista asukastilaisuuksista.



<https://link.webropol.com/s/ajankohtaiset>

Tulevia asukastilaisuuksia:

Ke 17.4. Keskustan asukasilta, kaupungintalon sisäpiha

Ma 6.5. Itäisen Lahden asukasilta, Rakokiven Loisto

To 16.5. Lahden suunta -asukastilaisuus, palvelutorin Lava-tila

To 23.5. Pohjoisen Lahden asukasilta, Ahtialan peruskoulu

Kaikki tapahtumat: lahti.fi/kympintapahtumat

Yhteystiedot

Heidi Kontulainen, kaavoitusarkkitehti, +358444163816 / heidi.kontulainen@lahti.fi

Sari Honkanen, projektipäällikkö, +358444163540 / sari.honkanen@lahti.fi

Roosa Ruotsalainen, rakennustutkija, +358444163313 / roosa.ruotsalainen@lahti.fi

Juuso Heinämäki, vuorovaikutussuunnittelija, +358444163820 / juuso.heinamaki@lahti.fi