

Kariston asukasilta ma 7.12. klo 16:30-18.30

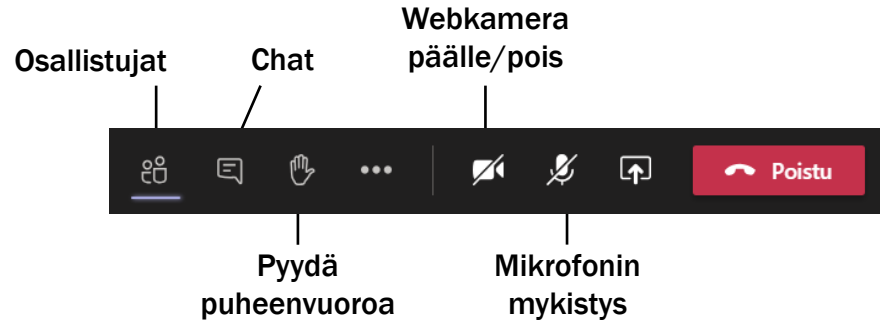
KAUPUNKISUUNNITTELU, KUNNALLITEKNIikka ja LAHDEN YMPÄRISTÖPALVELUT

[https://www.lahti.fi/uutiset/karistolaisille-
asukasilta-verkossa-7-12/](https://www.lahti.fi/uutiset/karistolaisille-asukasilta-verkossa-7-12/)



LAHTI

Vinkit Teamsin käyttöön



Rakentavan keskustelun pelisäännöt

- Annetaan tilaa muiden ajatuksille ja kunnioitetaan erilaisia näkemyksiä.
- Tilaisuudesta julkaistaan tallenne verkossa, joka on nähtävillä kaksi viikkoa.
- Kysymyksiä voi esittää koko ajan chatissa.
- Ei puhuta päälle. Mikrofoni kannattaa pitää mykistettynä, kun ei puhu.



Asialista 7.12.2020

klo 16:30-18.30 ainoastaan verkossa

Osa 1 Ajankohtaisia

- (1) frisbeegolfin pysäköinti (Kati + Mentimeter, Justiina) 30 min
- (2) Karistonkadun ja Ajurinkadun kulman aukio sekä
- (3) Hietapellonkadun ja Karistonkadun välinen puistopolku. Katupiirustus nähtävillä 9.12. saakka. (Kati?, Riku?)
- (4) Kankaanpäänkadun suojatie on tulossa, ei aikataulua
- (5) Edellisiä asioita koskevan verkkosivun esittely (Justiina?)
- (6) Koulun lisätilat ja seurakunnan toimitilat Hietapellonkadun varrella. Päivi 5...10 min
- (7) asfalttiaseman ympäristöluvan tilanne katsaus (Jari Mäntylä, Tarja Laitinen) 10..15 min

Osa 2 Kariston kaavarunko ja asemakaavoitus

Osallistaminen 1. vaihe – Maptionnaire –kysely (Riikka Mattila)

Suunnitelmat: Kariston kaavarunko ja asemakaavoitus (Päivi)

FrisbeeGolfrata ja pysäköintimahdollisuudet



Pysäköintiehdotus ja palaute

Lahden kaupunki suunnittelee frisbeegolfradan pysäköintialueen rakentamista Mustapuronpuiston kevyenliikenteenväylän varrelle. Kaupunki perustelee parkkipaikan rakentamista liikenneturvallisuuden parantamisella ja pysäköintialueen puuttumisella.

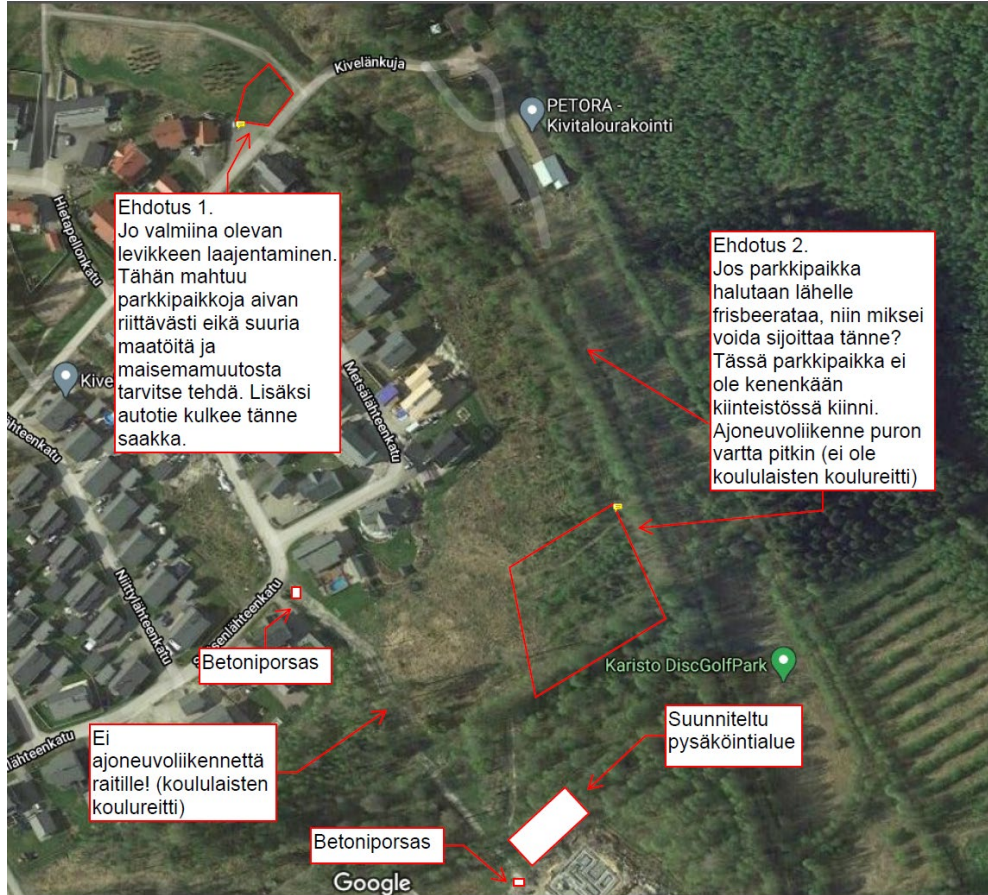
Pysäköintialuetta ei pidä rakentaa suunnitellulle alueelle, koska

- Ajoneuvoilla ajoa kevyenliikenteen väylällä ei voi sallia.
- Kevyenliikenteenväylä toimii alueen lasten koulureittinä ja on suosittu lenkkeilyreitti.
- Meluhaitta alueen pientaloille kasvaa merkittävästi (kesällä kentän käyttö jatkuu yli puolen yön!).
- Massiivinen parkkialue ei sovi ympäröivään puistoalueeseen ja edellyttää puiden kaatamista alueelta (asemakaava ei salli parkkipaikan rakentamista lähivirkistysalueelle).
- Liikennöinti Leikolankadulla lisääntyy merkittävästi.

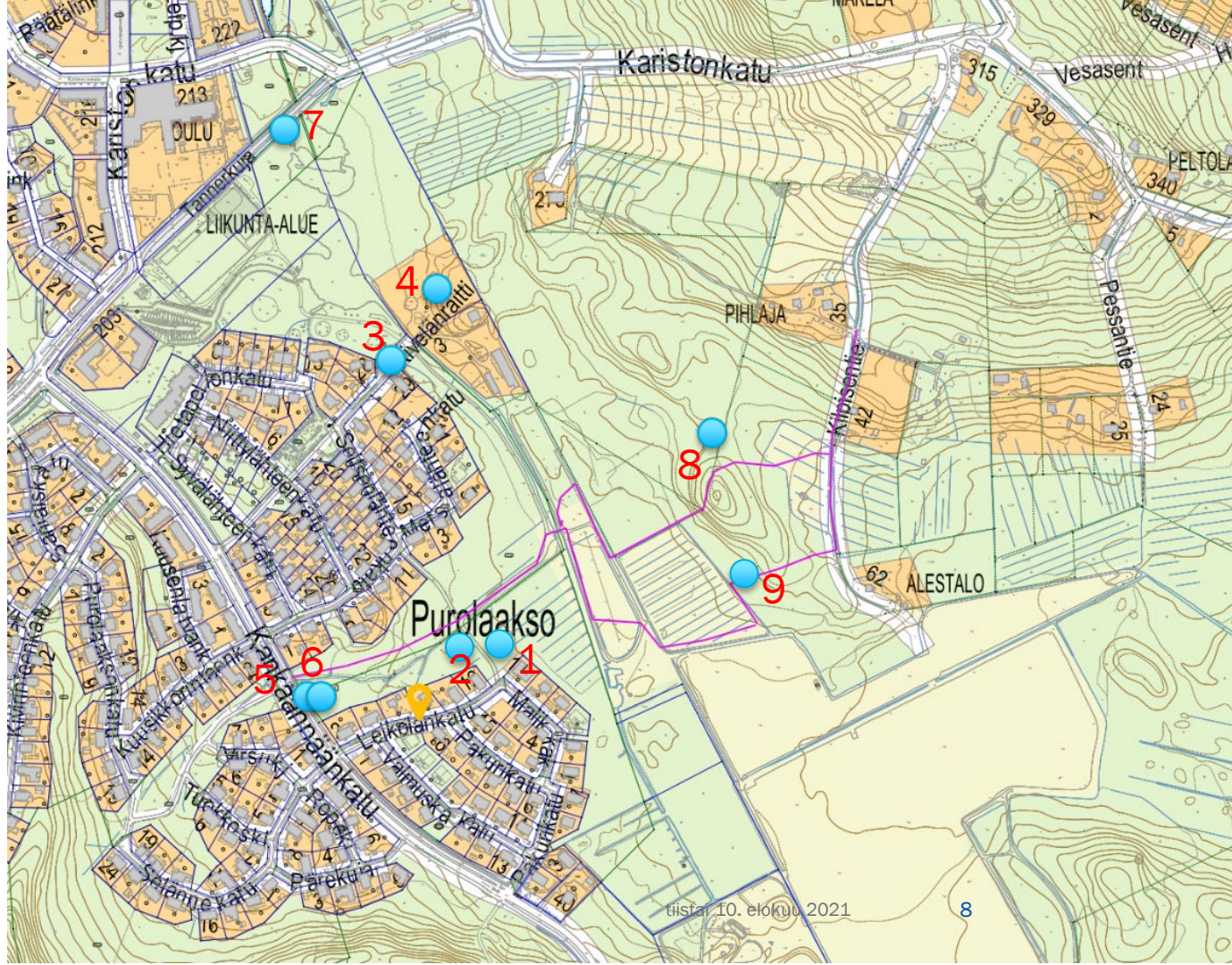
Vastustamme pysäköintialueen rakentamista Mustapuronpuiston pientaloalueen reunaan ja vaadimme pysäköintialueen sijoittamista toiselle alueelle.



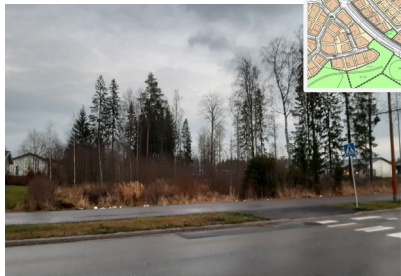
Pysäköintiehdotus ja palaute



Tutkitut/ tunnistetut paikat



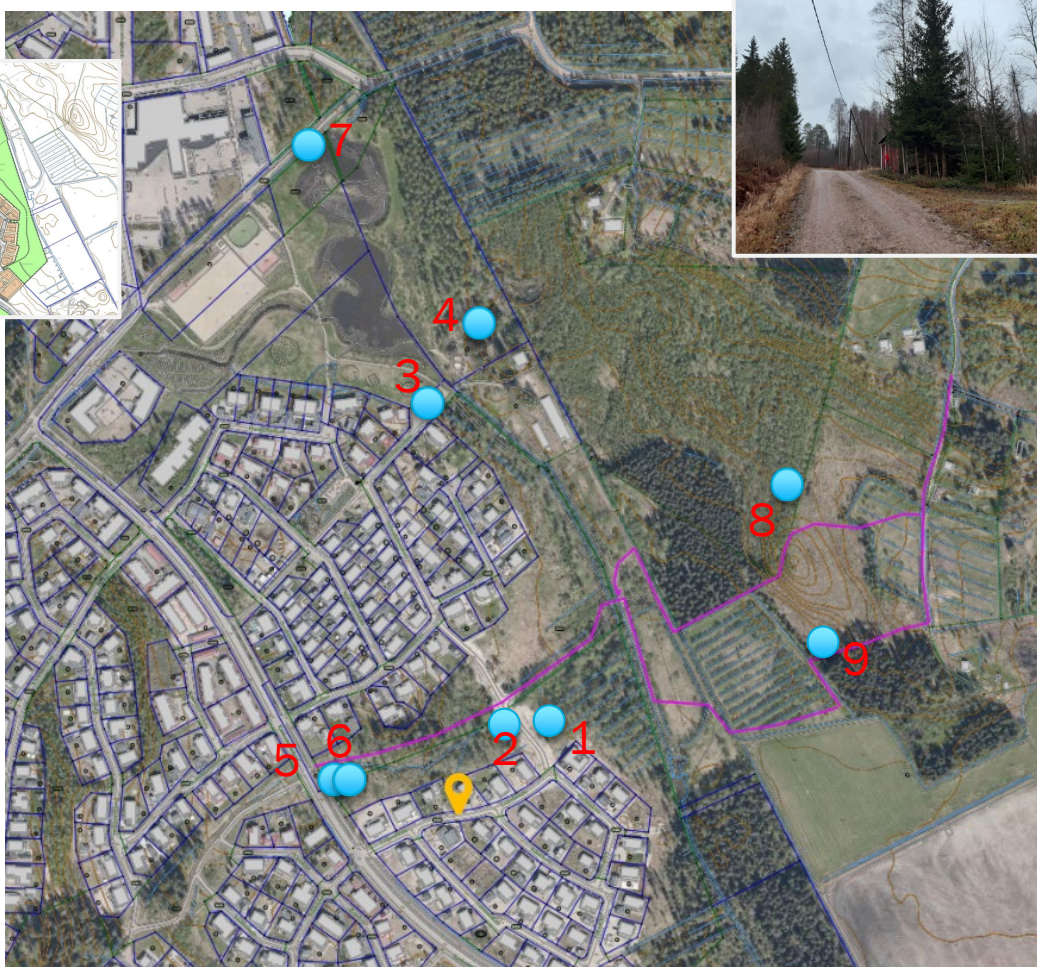
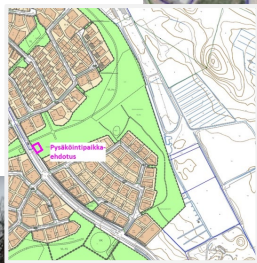
Tutkitut/ tunnistetut paikat



5 ja 6 Edellyttää
kävely-yhteyttä

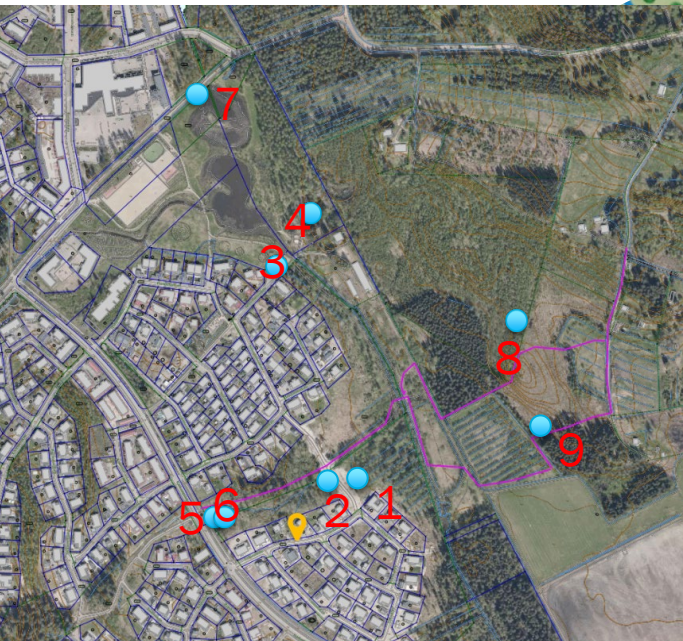


Kankaanpäänkatu
viherkaista asfaltille >
5ap tai pysäköintitasku
(6)



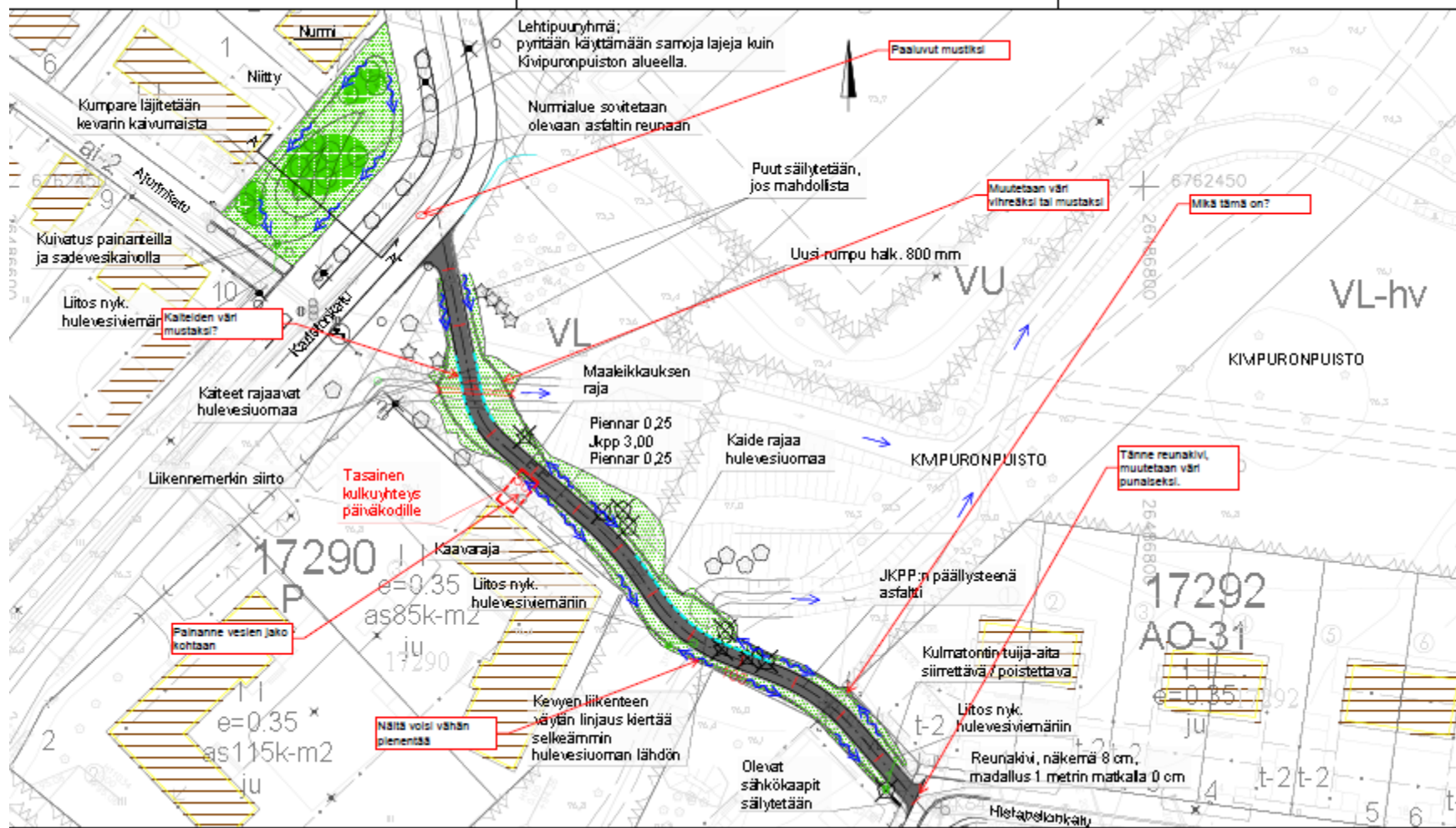
- 1, 2
Leikolankadun
Kautta (kysely)
- 3
Seitsenlähteen-
kadun kääntöpaikka
- 4
Mustaojan
takana (ei varmistettu)
- 7
Karistonkadun kostei-
kon ja pyörätien luona
(ei tutkittu tarkemmin)
- 8 ja 9 Karistonmäen/
Kilpisentien kautta
uusi tieyhteys
(kaupungin omistamia
aita?)

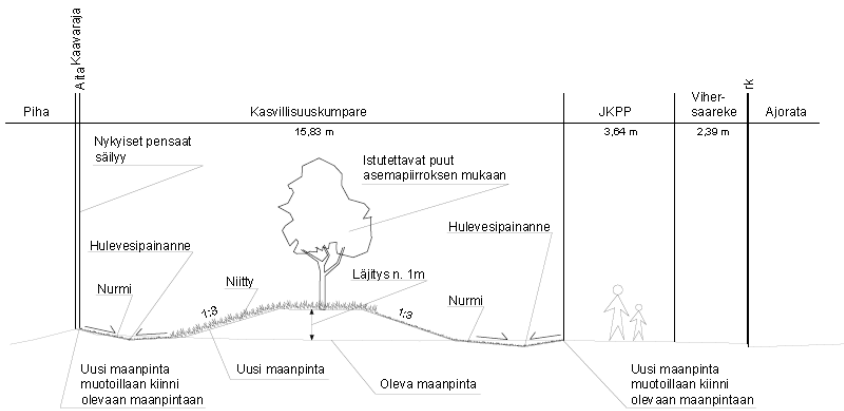
Kilpistentien suunta



8 ja 9 Karistonmäen/
Kilpistentien kautta
uusi tieyhteys
(kaupungin omistamia
maita)

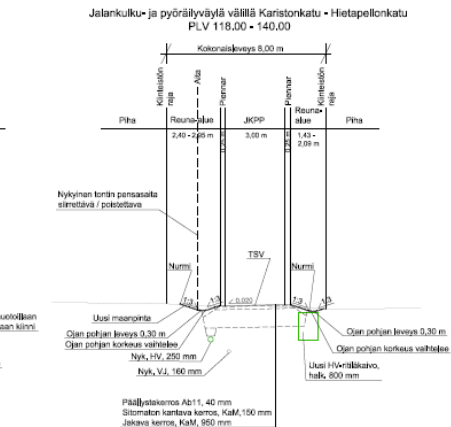
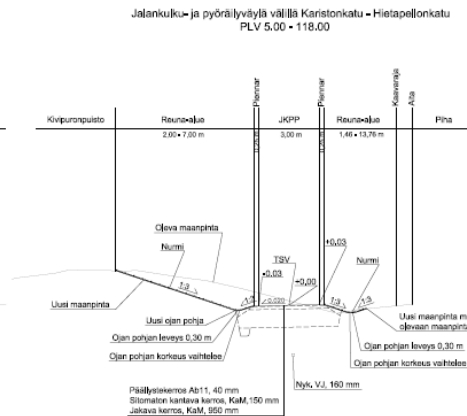






← Aukio

Yhdyspolku →



Kiertotalouskoulu Hietapellonkatu

- milloin toiminta on alkanut?
- - kohde luovutettiin käyttäjille vuokranantajalta 1.11.2020
- - koulutyö tiloissa alkaa vuoden vaihteen jälkeen. Nyt on menossa kalustus yms. tilojen kuntoon laittaminen

- Käyttäjät?
- - tiloissa on ainoastaan Kariston koulun toimintaa (70 oppilasta), ei siis päiväkodin.
- - päädyssä on seurakunnalle vuokrattua tilaa. (224 m²)
- - koululle on vuokrattu rakennuksesta 924 m²

vuokrasopimus (TIKE) on määräaikainen kesäkuun 2025 loppuun. Sen jälkeen se muuttuu toistaiseksi voimassa olevaksi 12 kk:n irtisanomisajalla.

