

Lahti

# *Kariston kaavailta*

Kaupunkisuunnittelun asukastilaisuus

13.2.2025

24.2.2025

# Ohjelma

- **Vapaa tutustuminen suunnitelmiin 17.00**
- **Tilaisuuden avaus 17.30, vuorovaikutussuunnittelija Juuso Heinämäki**
- **Kaavatyön A-2923 Siivolankatu 4 esittely, kaavoitusarkkitehti Tuomas Helin**
- 
- **Kysymykset ja keskustelu**

# Rakentavan keskustelun pelisäännöt asukastilaisuuteen

- Kysymyksille ja kommenteille on jätetty aikaa esitysten jälkeen. Kysymyksiä voi esittää koko tilaisuuden ajan Teamsin chatissa, ja niihin vastataan tilaisuuden lopussa.
- Pyydä puheenvuoroa nostamalla käsi.
- Pidetään puheenvuorot tiiviinä, jotta kaikilla on mahdollisuus kertoa mielipiteensä. Ei puhuta muiden päälle, vaan odotetaan omaa vuoroa.
- Tilaisuus tallennetaan ja se julkaistaan verkossa. Yleisökysymykset leikataan pois julkaistavasta tallenteesta.



# Toivomme asukkaita mukaan kaupunkisuunnitteluun!

Tilaa kaupunkisuunnittelun uutiskirje, niin saat sähköpostiisi tiedon nähtävillä olevista suunnitelmista ja tapahtumista.



**Laita kalenteriin!**

Lahden kaupunkisuunnittelu mukana Raksa-messuilla 7.-9.3.

Kisapuiston asemakaavan asukastilaisuus 27.3.

Keskustan asukasilta 8.4.

Jätähän palautetta tilaisuudesta, jotta osaamme tehdä jatkossa parempia!



# Karistonselän tontteja hakuun maaliskuussa

1. Kovakuoriaisenkatu 25, 15160  
tarjouskilpailulla huutokaupat.com 6.–29.3.

2. Sarvijaakonkatu 2, 15160  
hakuun arvonnalla 7.–14.3.

Lisätietoja tonteista: [lahti.fi/tontit](https://lahti.fi/tontit)



Lahti

# *Asemakaavamuutos*

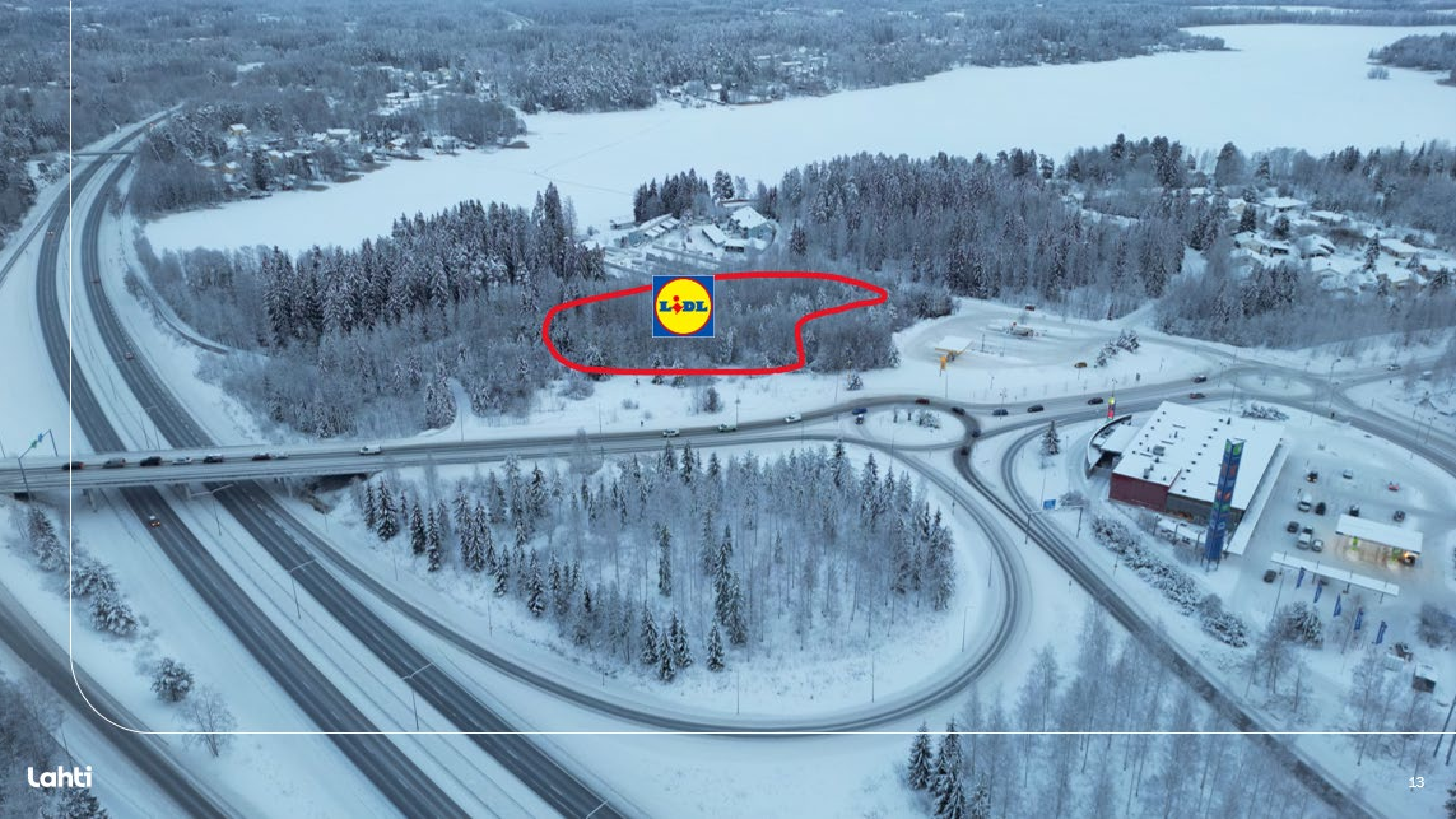
## *A-2923*

JÄRVENPÄÄ 17202, SIIVOLANKATU 4 (KARISTON LIDL)

*Matkailua palvelevien rakennusten korttelialue liikekäyttöön ja päivittäistavarakaupalle soveltuvaksi alueeksi*

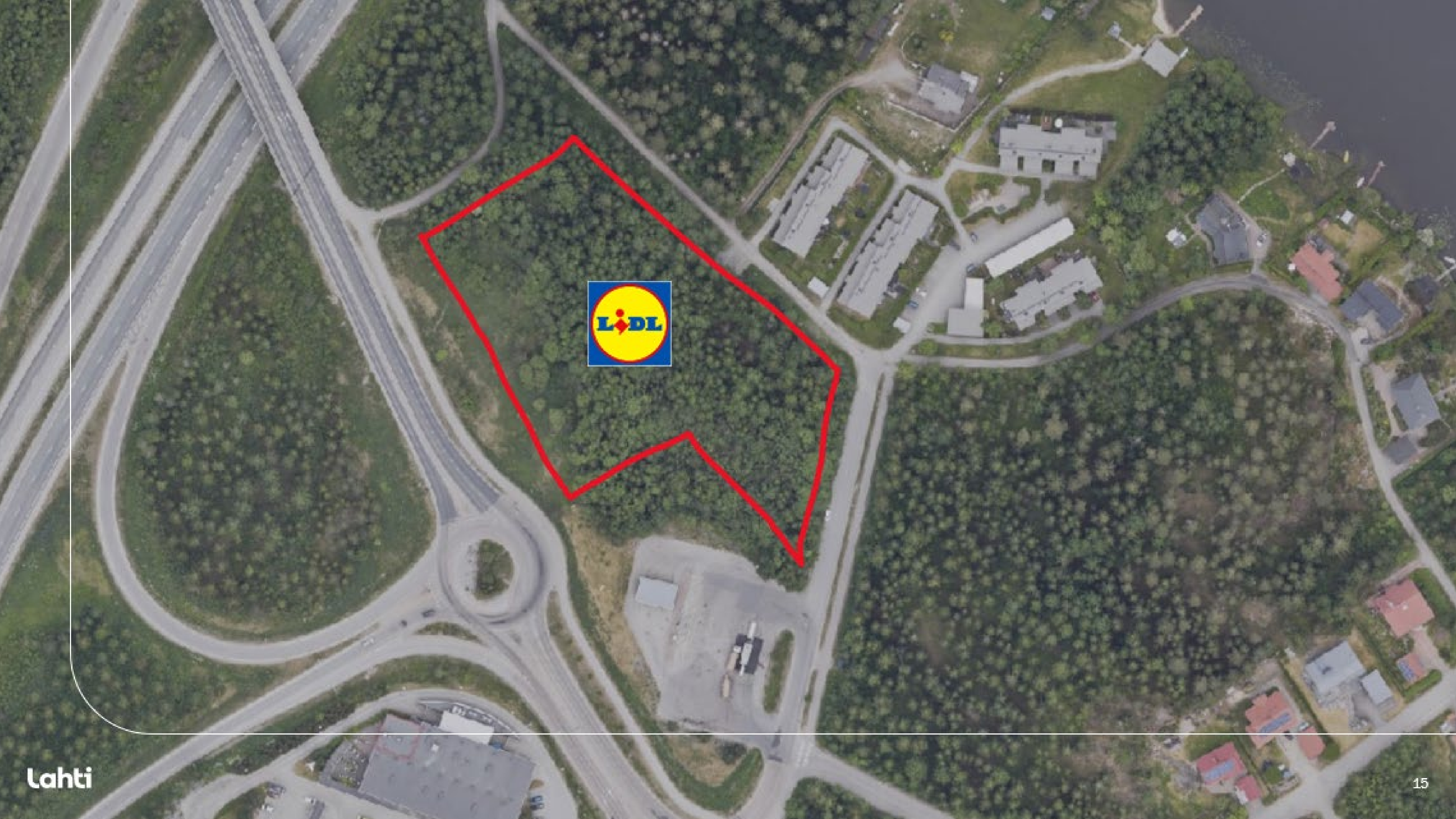
30.1.2025 / Asemakaavoitus, Lahden kaupunki











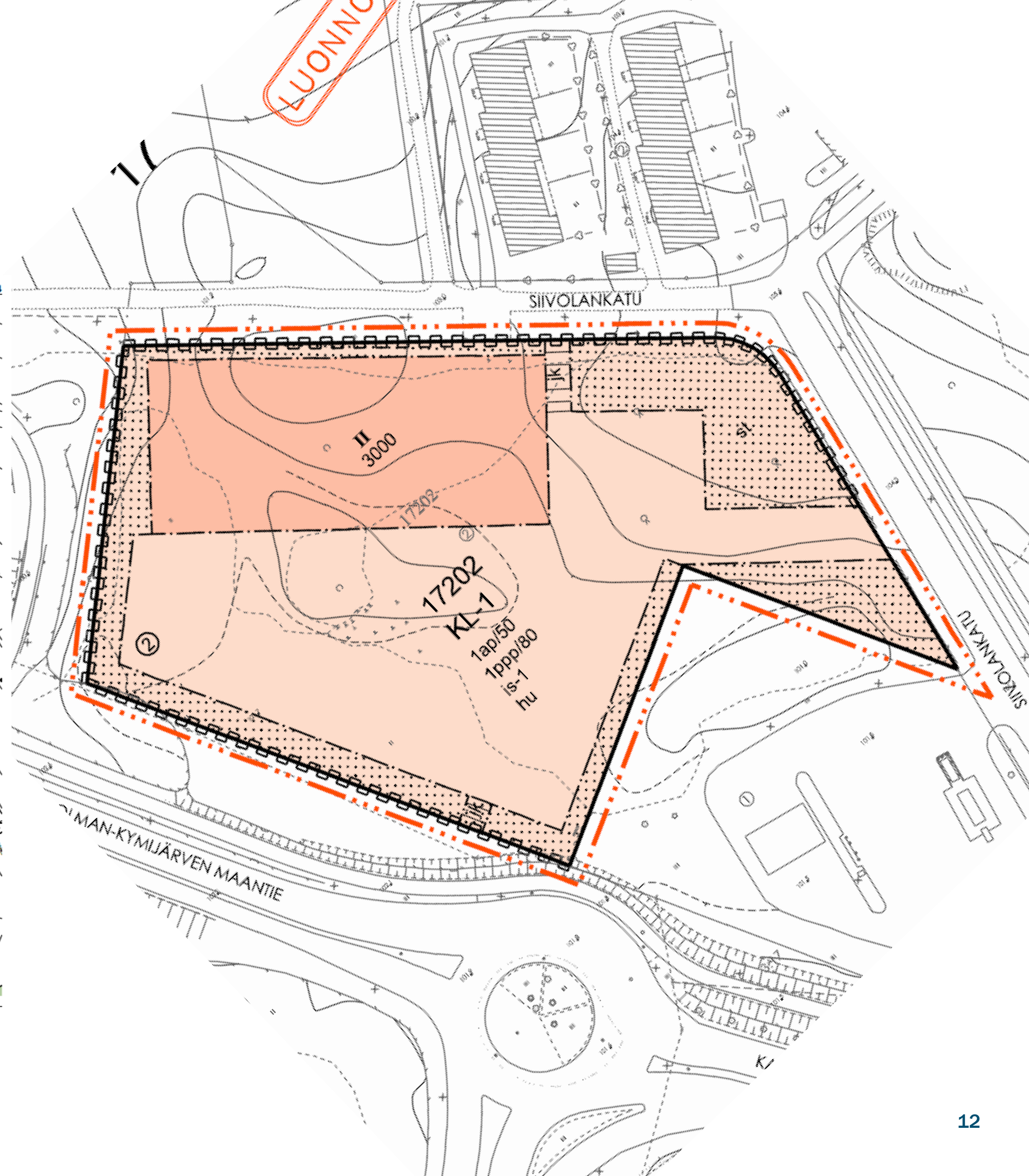
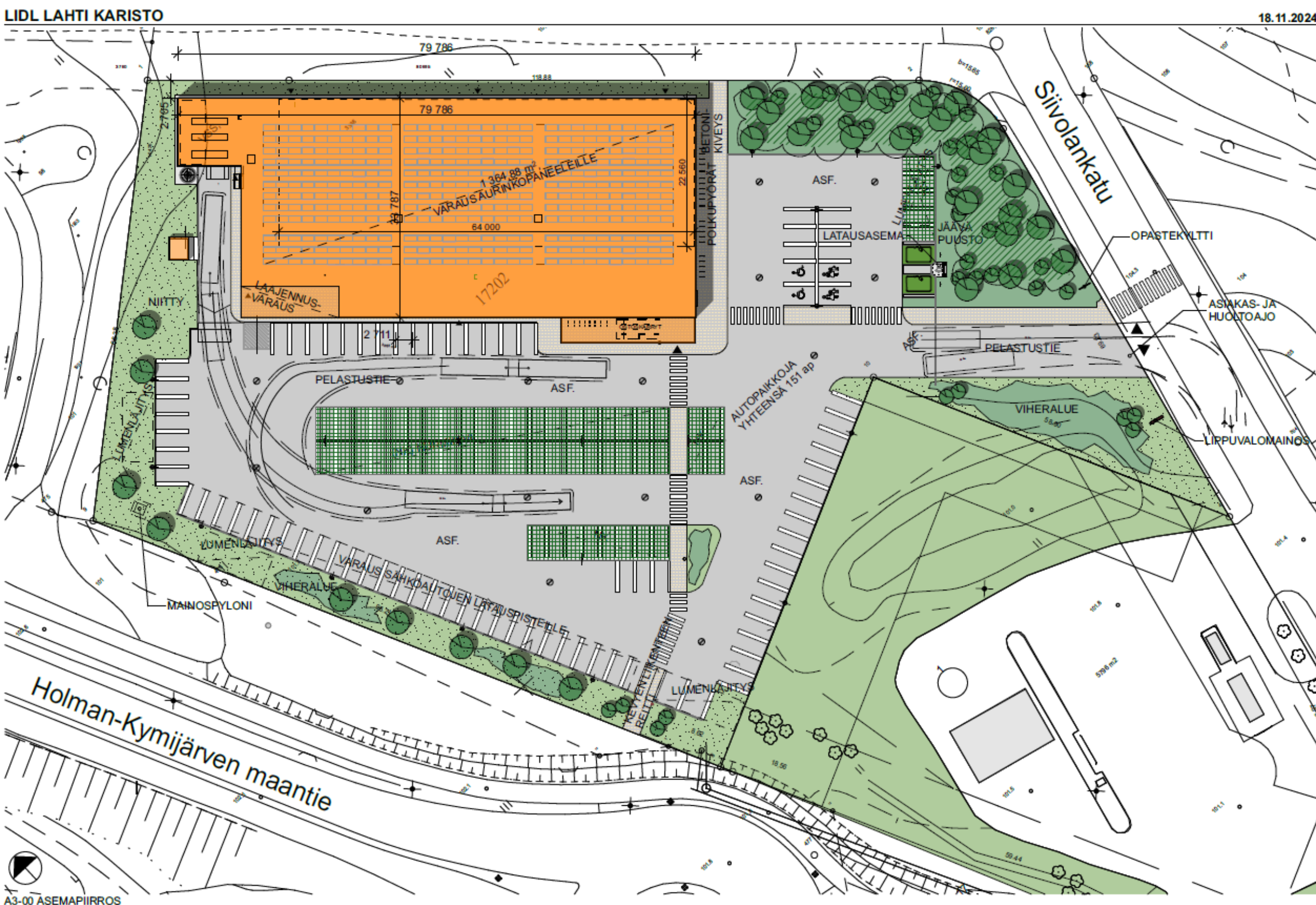
# Asemakaavan muutos pähkinäkuoressa

- Tavoitteena on muuttaa matkailua palvelevien rakennusten korttelialue monipuolisempaa toimintaa mahdollistavaksi liikekäyttöön ja päivittäistavarakaupalle soveltuvaksi alueeksi.
- Rakennusoikeus nostetaan 3000 kem2 (nykyisessä kaavassa 1600 kem2).

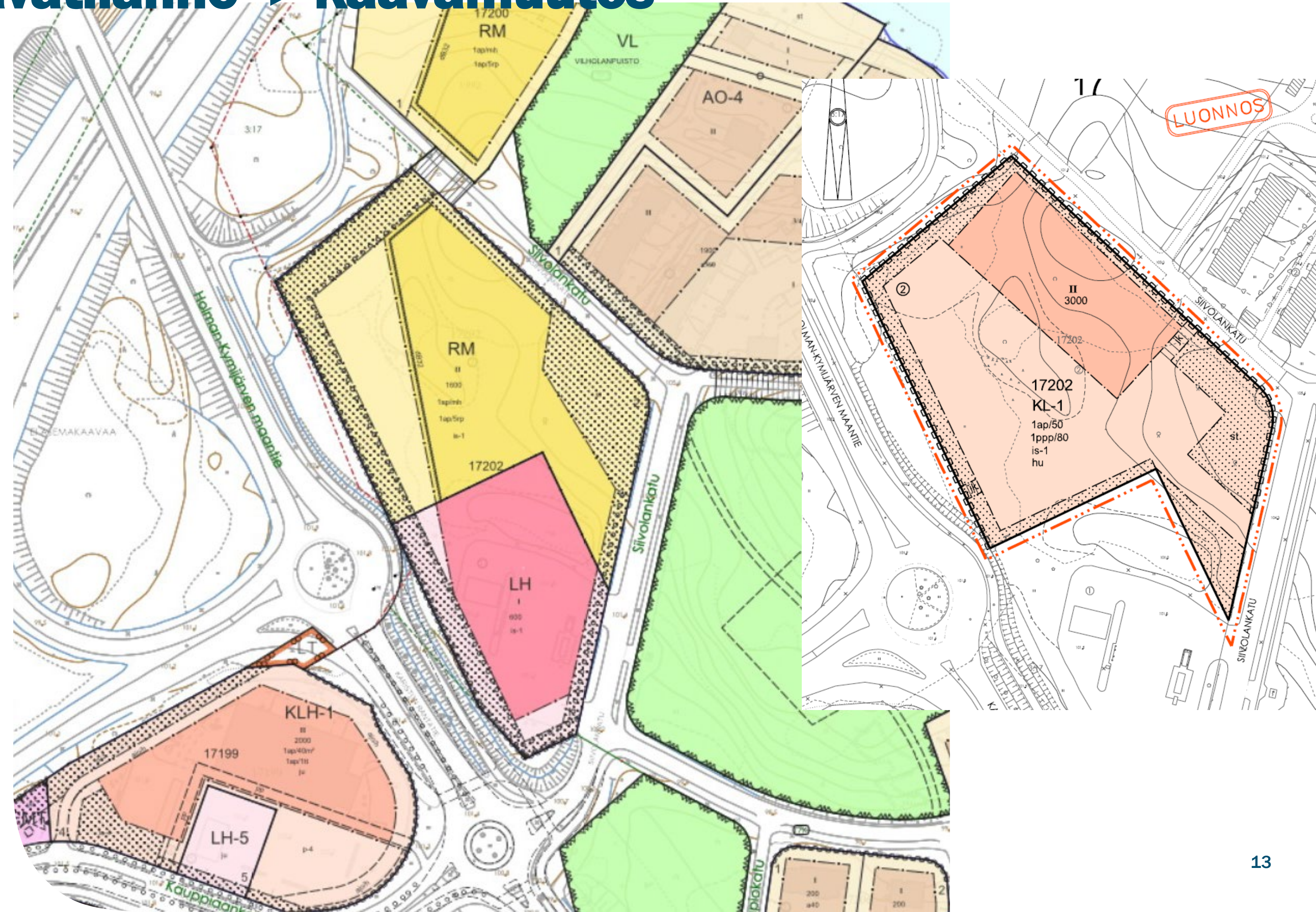
## Hakijan perustelut

- Alue on jo valmiiksi kaupallinen ja liikenteellisesti hyvin saavutettavissa. Kaavamuutos täydentäisi Lahtelaisten palveluita ja helpottaisi mahdollisuutta valita ostospaikka. Lisäksi kaavamuutos mahdollistaa yhdenvertaisen kilpailun ja lyhentää paikallisten asiointimatkaa.
- Asemakaavan muutos parantaisi myös Kariston houkuttelevuutta asukkaiden ja ohikulkijoiden näkökulmista.
- Asemakaavan muutosehdotus on yleiskaavan mukainen.

# Viitesuunnitelma -> kaavaluonnos



# Olemassa oleva kaavatilanne -> kaavamuuotos



# Puujulkisivu ja puurakenne



# Puujulkisivu sekä puurakenne



PUUJULKISIVU

PUUKATTOKANNATTAJAT  
JA -ELEMENTTIKATTO

PUUJULKISIVU





**Lahti**

***Asemakaava***  
***A-2916***

**JÄRVENPÄÄ 17202, KARISTONRINNE**

13.2.2025 ystävänpäivän aattona / Asemakaavoitus, Lahden kaupunki

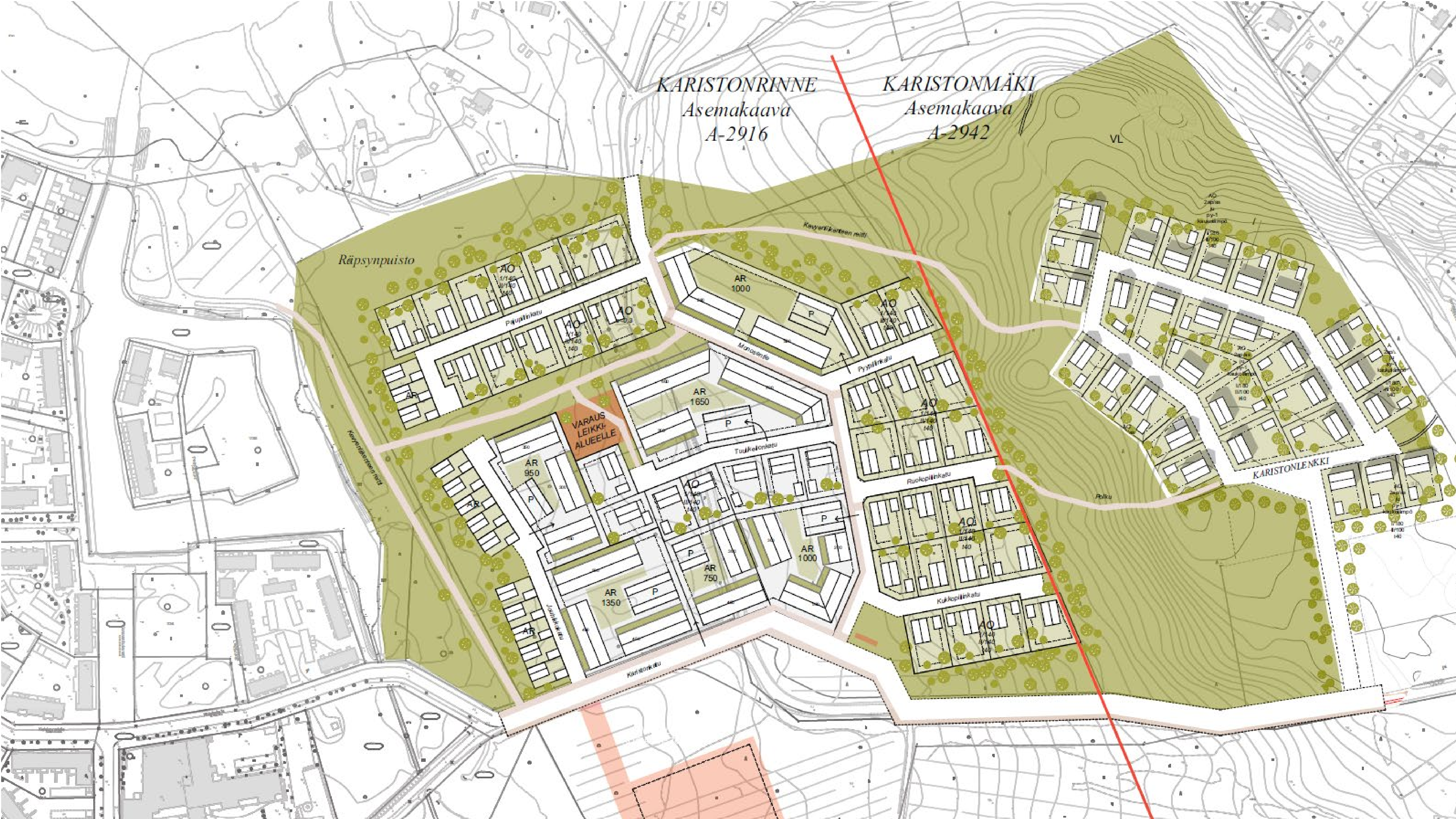






KARISTONRINNE  
Asemakaava  
A-2916

KARISTONMÄKI  
Asemakaava  
A-2942



**LUONNOS**

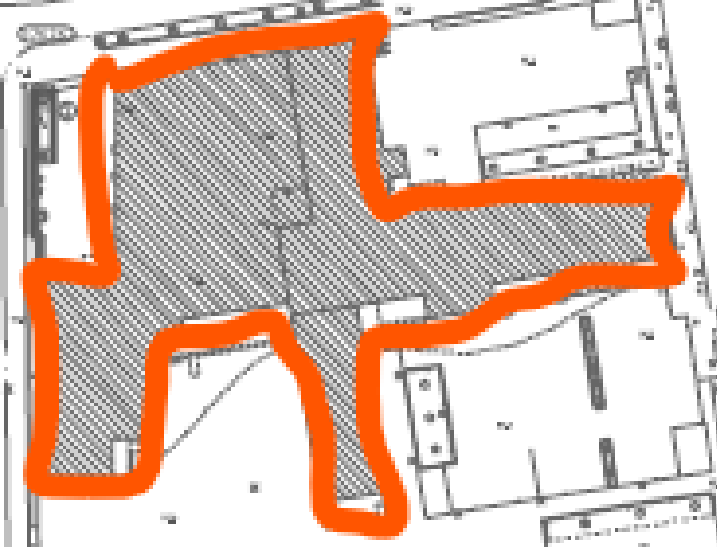
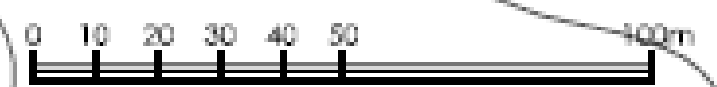
JÄRVENPÄÄ

17

KOLAVA

18

VL  
MÄKELÄNRINNE



Lahti

***Asemakaava  
A-2905 Leipurinkuja 2 ja 4***

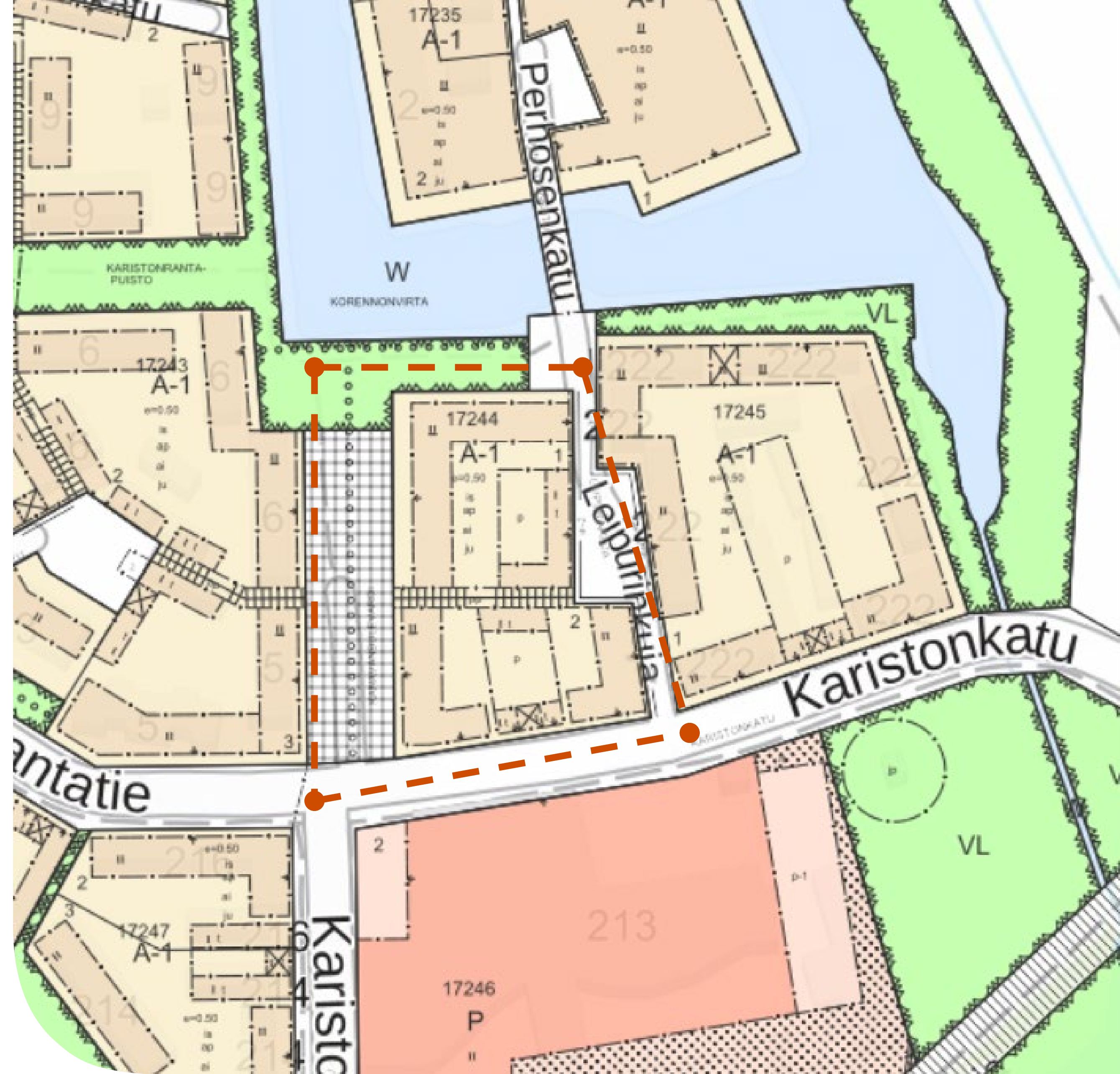
13.2.2025 ystävänpäivän aattona / Asemakaavoitus, Lahden kaupunki

# A-2905 Leipurinkuja 2 ja 4 nykytilanne

- Kaupungin omistamat tontit kaavoitettu alun perin asuinrakennusten korttelialueeksi, mutta kohteet ovat jääneet rakentumatta
- Kaavamuutoksella voitaisiin mahdollistaa Kariston asuinalueen keskiöön laadukasta julkista tilaa, sekä kaivattuja lähipalveluja
- Kaavamuutoksen raja-arvoja on alustavasti jo tutkittu (esim. lähikaupan mahdollinen koko ja paras sijoituspaikka), ja joitakin alustavia luonnoksia kokonaisuudesta on tehty
- Hanketta viedään kuitenkin eteenpäin vasta kiinnostuneiden toimijoiden löytyttyä, jotta kaavaratkaisua voidaan kehittää yhdessä yrittäjien kanssa ja todellisia yritystoiminnan tarpeita vastaavaksi.

Yhteystiedot: kaavoitusarkkitehti Heidi Kontulainen

+358 44 416 3816 / heidi.kontulainen@lahti.fi





# *Yhteystiedot*

kaavoitusarkkitehti Tuomas Helin  
+358444826337 / tuomas.helin@lahti.fi

kaavoitusarkkitehti Pasi Widgren  
+358444831717 / pasi.widgren@lahti.fi

kaavoitusarkkitehti Heidi Kontulainen  
+358 44 416 3816 / heidi.kontulainen@lahti.fi

vuorovaikutussuunnittelija Juuso Heinämäki  
+358 44 416 3820 / juuso.heinamaki@lahti.fi