

Lahti

Kariston kaavailta

Kaupunkisuunnittelun asukastilaisuus

13.2.2025

11.2.2025

Ohjelma

- **Vapaa tutustuminen suunnitelmiin 17.00**
- **Tilaisuuden avaus 17.30, vuorovaikutussuunnittelija Juuso Heinämäki**
- **Kaavatyön A-2923 Siivolankatu 4 esittely, kaavoitusarkkitehti Tuomas Helin**
-
- **Kysymykset ja keskustelu**

Rakentavan keskustelun pelisäännöt asukastilaisuuteen

- Kysymyksille ja kommenteille on jätetty aikaa esitysten jälkeen. Kysymyksiä voi esittää koko tilaisuuden ajan Teamsin chatissa, ja niihin vastataan tilaisuuden lopussa.
- Pyydä puheenvuoroa nostamalla käsi.
- Pidetään puheenvuorot tiiviinä, jotta kaikilla on mahdollisuus kertoa mielipiteensä. Ei puhuta muiden päälle, vaan odotetaan omaa vuoroa.
- Tilaisuus tallennetaan ja se julkaistaan verkossa. Yleisökysymykset leikataan pois julkaistavasta tallenteesta.



Toivomme asukkaita mukaan kaupunkisuunnitteluun!

Tilaa kaupunkisuunnittelun uutiskirje, niin saat sähköpostiisi tiedon nähtävillä olevista suunnitelmista ja tapahtumista.



Laita kalenteriin!

Lahden kaupunkisuunnittelu mukana Raksa-messuilla 7.-9.3.

Kisapuiston asemakaavan asukastilaisuus 27.3.

Keskustan asukasilta 8.4.

Jätähän palautetta tilaisuudesta, jotta osaamme tehdä jatkossa parempia!



Karistonselän tontteja hakuun maaliskuussa

1. Kovakuoriaisenkatu 25, 15160
tarjouskilpailulla huutokaupat.com 6.–29.3.

2. Sarvijaakonkatu 2, 15160
hakuun arvonnalla 7.–14.3.

Lisätietoja tonteista: lahti.fi/tontit



Lahti

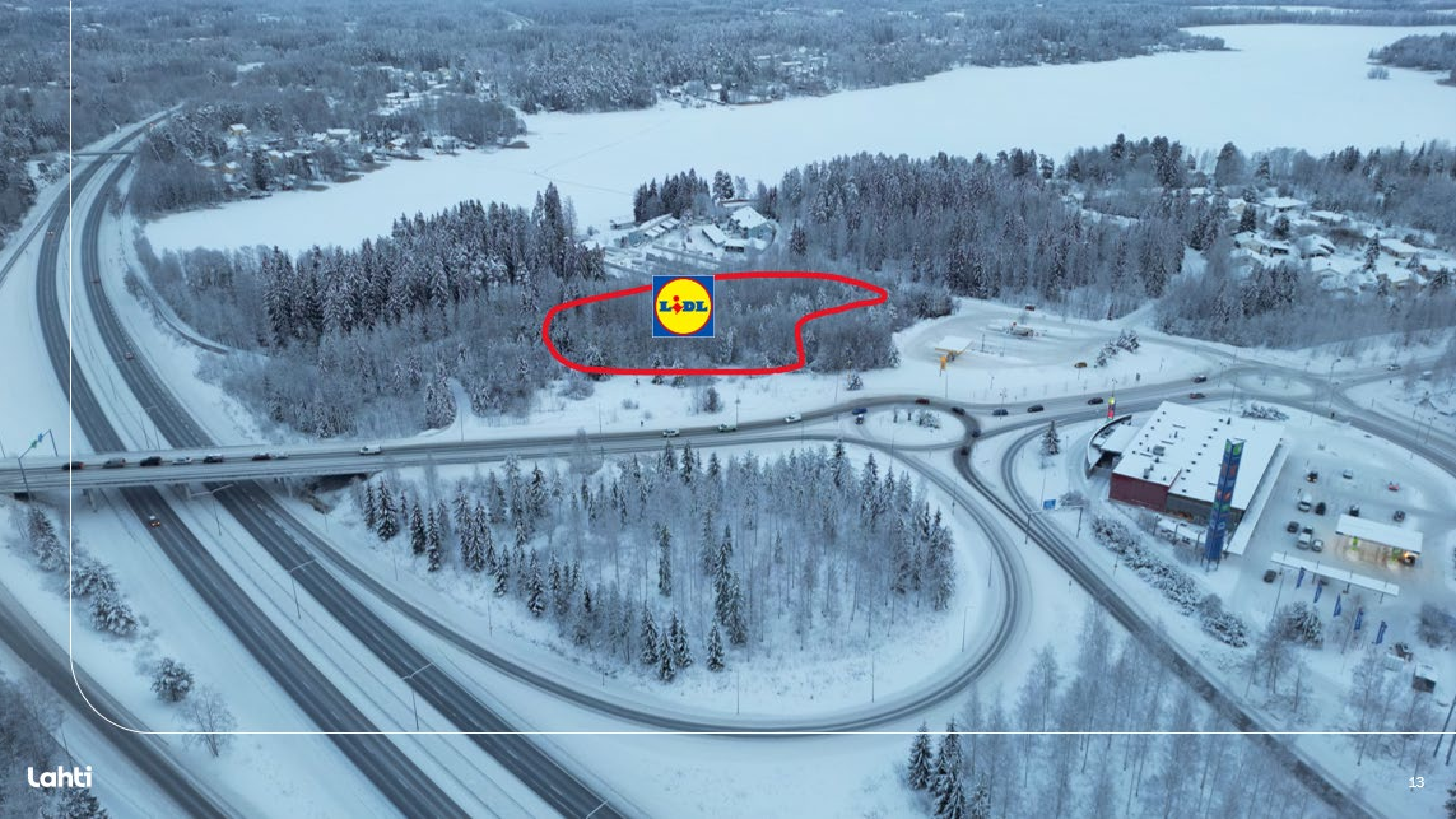
Asemakaavamuutos ***A-2923***

JÄRVENPÄÄ 17202, SIIVOLANKATU 4 (KARISTON LIDL)

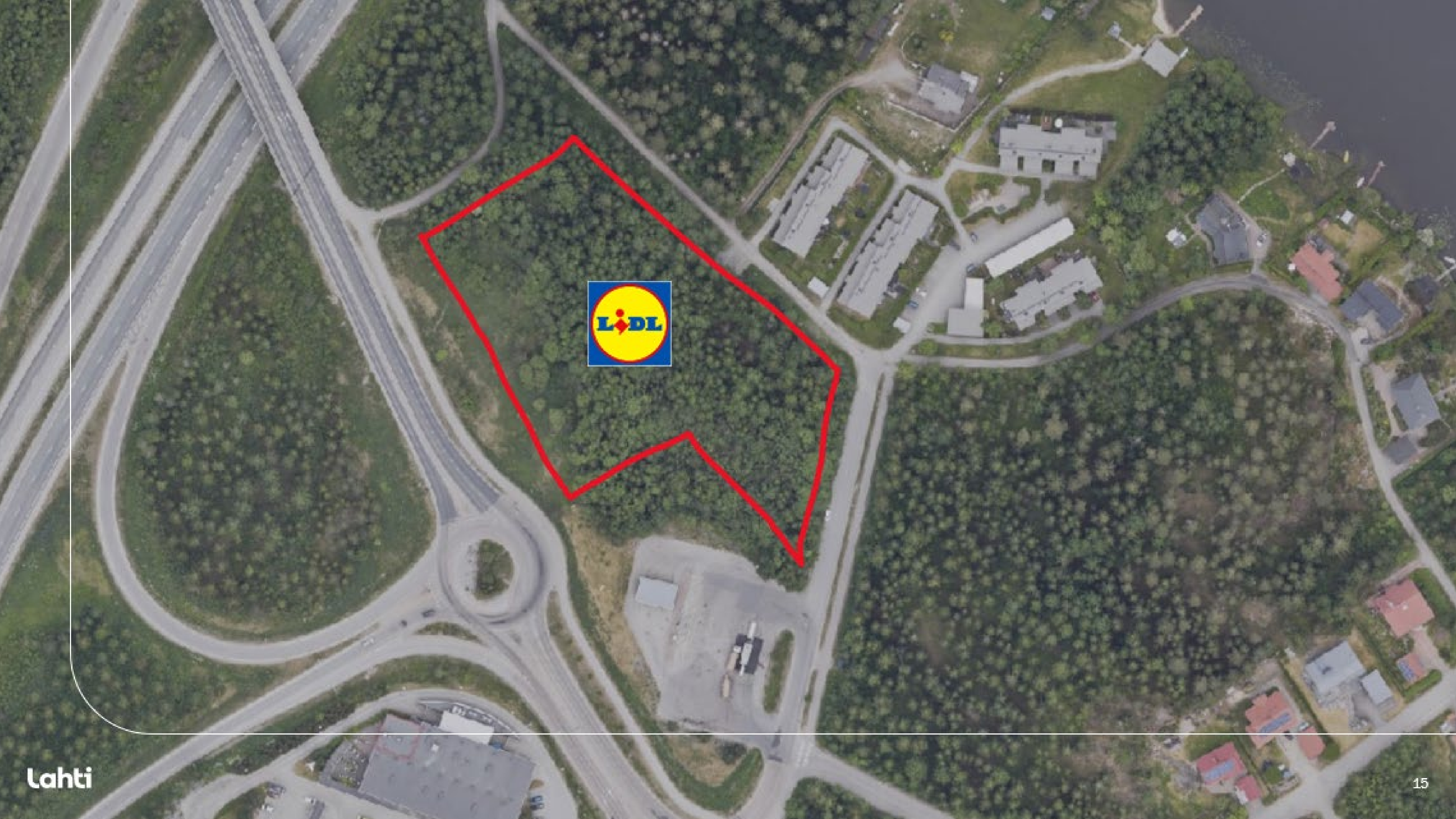
Matkailua palvelevien rakennusten korttelialue liikekäyttöön ja päivittäistavarakaupalle soveltuvaksi alueeksi

30.1.2025 / Asemakaavoitus, Lahden kaupunki









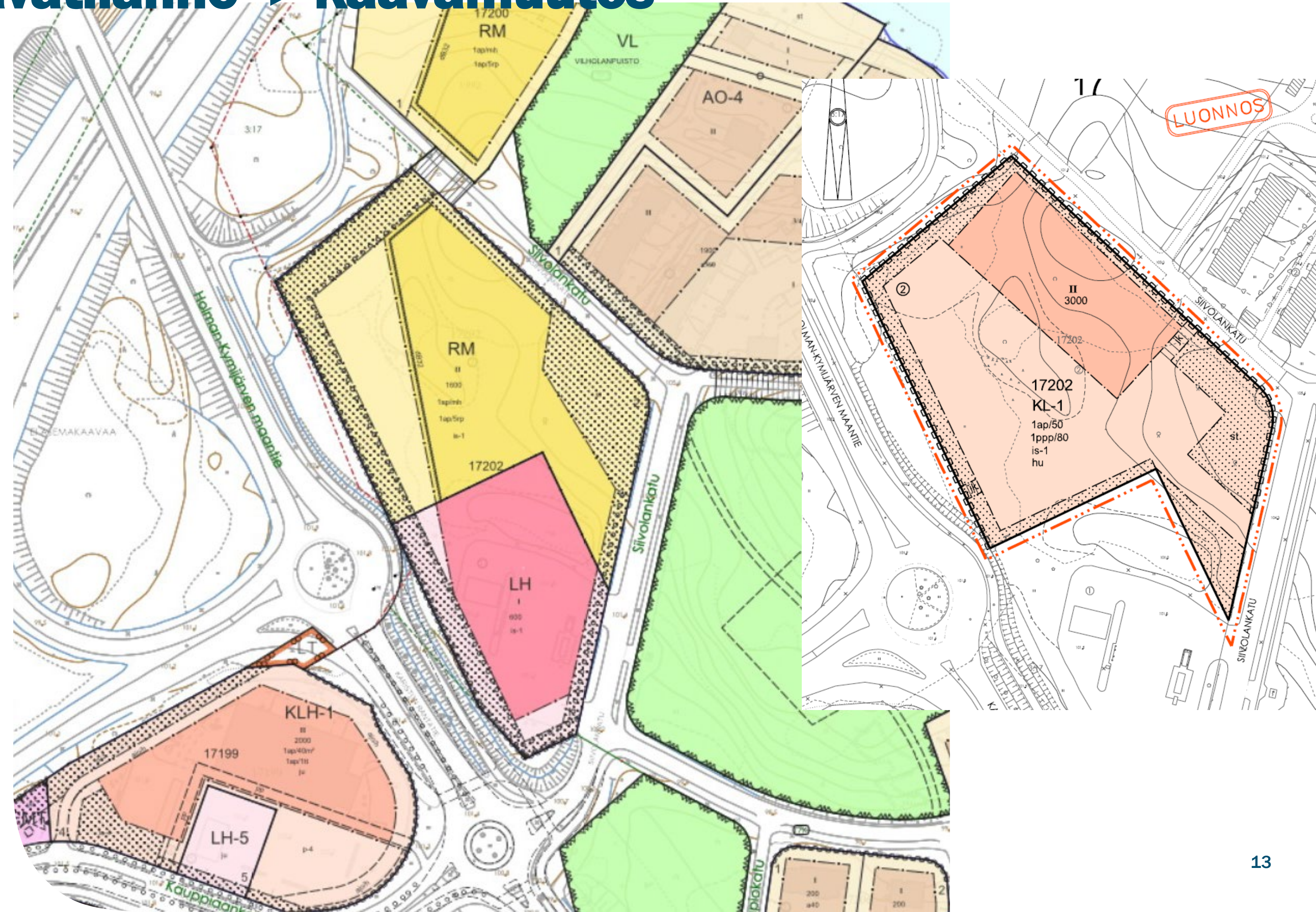
Asemakaavan muutos pähkinäkuoressa

- Tavoitteena on muuttaa matkailua palvelevien rakennusten korttelialue monipuolisempaa toimintaa mahdollistavaksi liikekäyttöön ja päivittäistavarakaupalle soveltuvaksi alueeksi.
- Rakennusoikeus nostetaan 3000 kem² (nykyisessä kaavassa 1600 kem²).

Hakijan perustelut

- Alue on jo valmiiksi kaupallinen ja liikenteellisesti hyvin saavutettavissa. Kaavamuutos täydentäisi Lahtelaisten palveluita ja helpottaisi mahdollisuutta valita ostospaikka. Lisäksi kaavamuutos mahdollistaa yhdenvertaisen kilpailun ja lyhentää paikallisten asiointimatkaa.
- Asemakaavan muutos parantaisi myös Kariston houkuttelevuutta asukkaiden ja ohikulkijoiden näkökulmista.
- Asemakaavan muutosehdotus on yleiskaavan mukainen.

Olemassa oleva kaavatilanne -> kaavamuuotos



Puujulkisivu ja puurakenne



Puujulkisivu sekä puurakenne



PUUJULKISIVU

PUUKATTOKANNATTAJAT
JA -ELEMENTTIKATTO

PUUJULKISIVU



Kiitos kun kierrätät

Pullonpalautus

Kierätyt

Thonit!
Tee se nyt!
Vähän käännä
päättää
määränsä!

Thonit!
Tee se nyt!
Vähän käännä
päättää
määränsä!

Lahti

Asemakaava
A-2916

JÄRVENPÄÄ 17202, KARISTONRINNE

13.2.2025 ystävänpäivän aattona / Asemakaavoitus, Lahden kaupunki

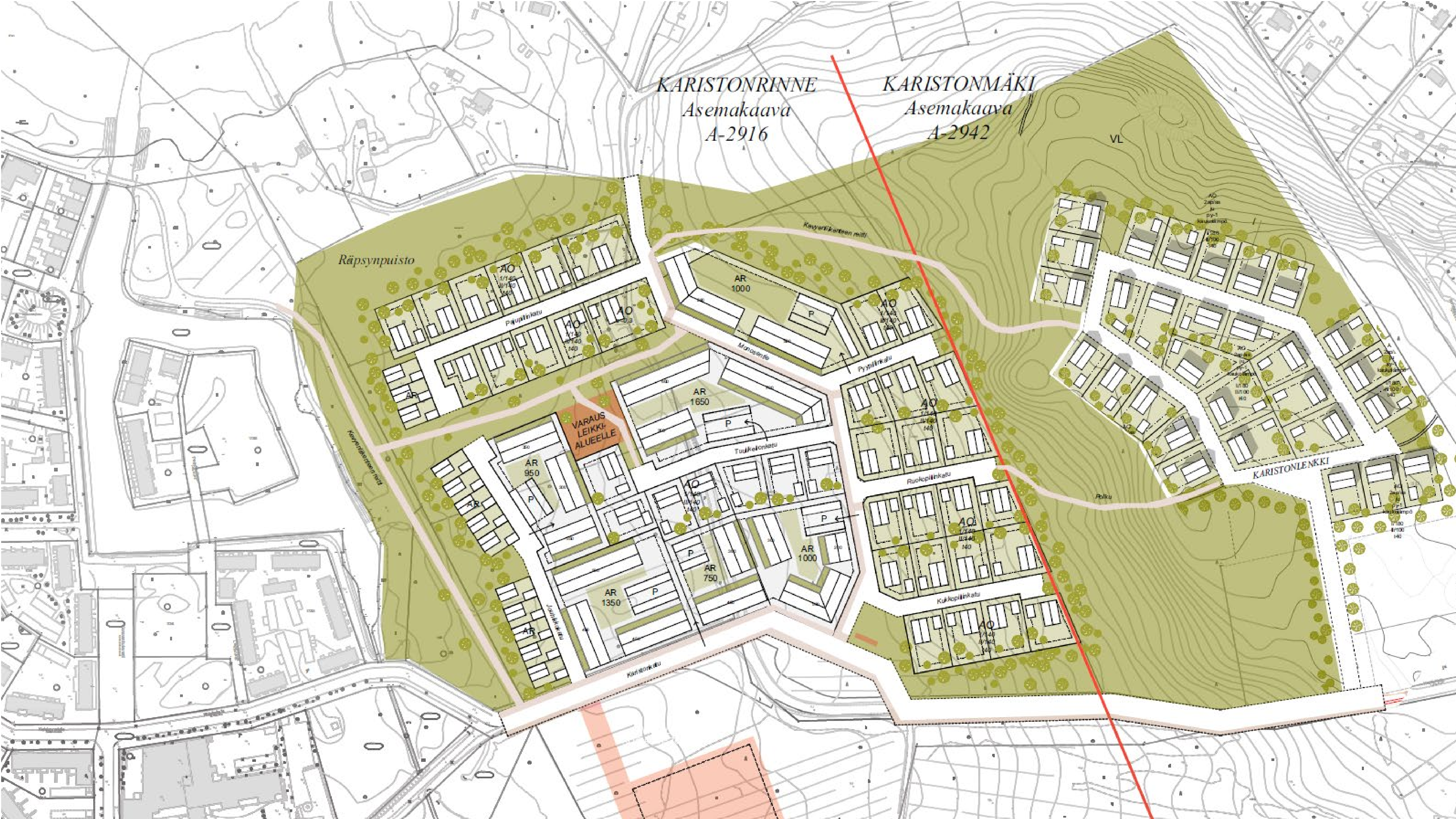






KARISTONRINNE
Asemakaava
A-2916

KARISTONMÄKI
Asemakaava
A-2942



Lahti

***Asemakaava
A-2905 Leipurinkuja 2 ja 4***

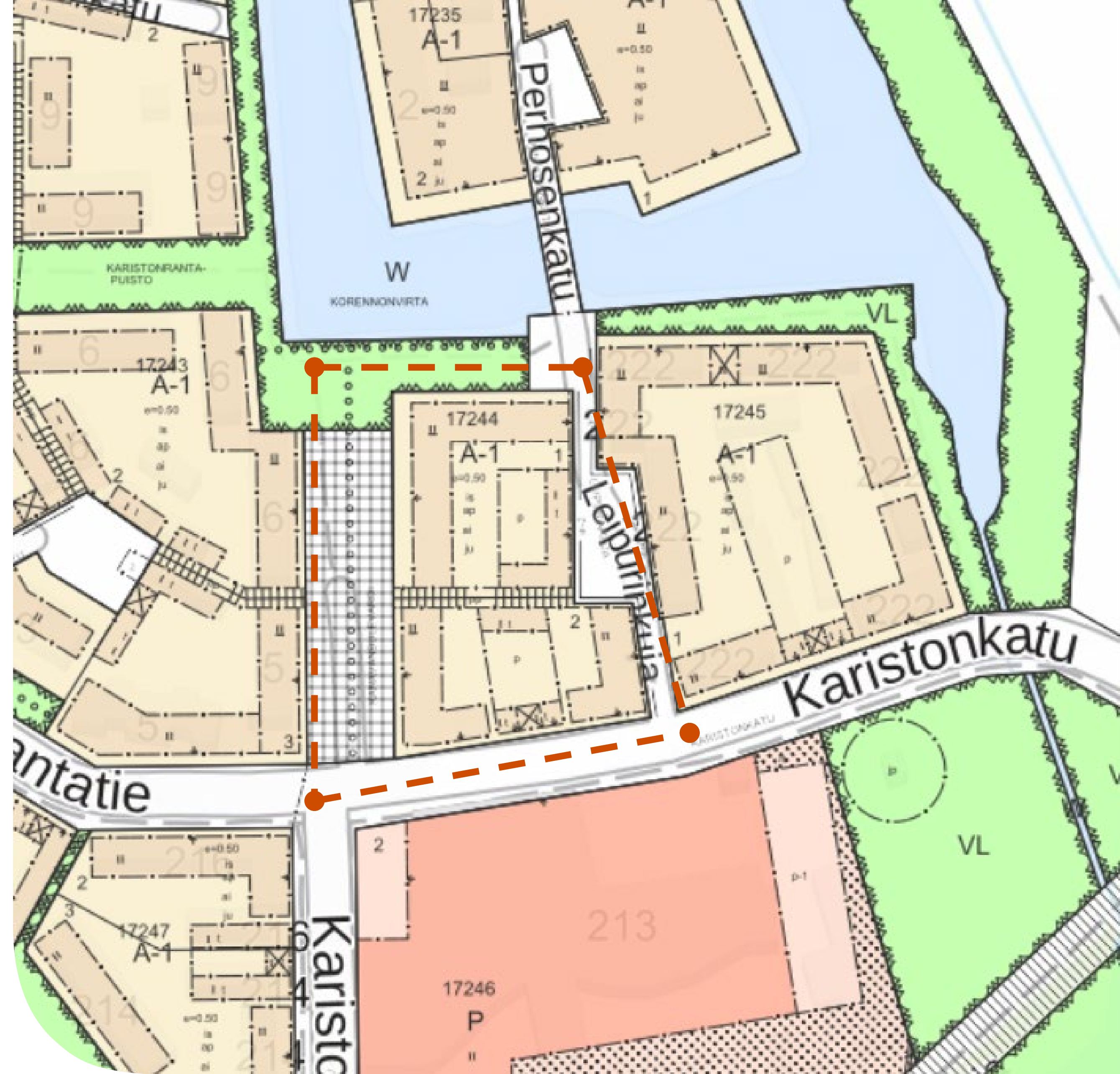
13.2.2025 ystävänpäivän aattona / Asemakaavoitus, Lahden kaupunki

A-2905 Leipurinkuja 2 ja 4 nykytilanne

- Kaupungin omistamat tontit kaavoitettu alun perin asuinrakennusten korttelialueeksi, mutta kohteet ovat jääneet rakentumatta
- Kaavamuutoksella voitaisiin mahdollistaa Kariston asuinalueen keskiöön laadukasta julkista tilaa, sekä kaivattuja lähipalveluja
- Kaavamuutoksen raja-arvoja on alustavasti jo tutkittu (esim. lähikaupan mahdollinen koko ja paras sijoituspaikka), ja joitakin alustavia luonnoksia kokonaisuudesta on tehty
- Hanketta viedään kuitenkin eteenpäin vasta kiinnostuneiden toimijoiden löydyttyä, jotta kaavaratkaisua voidaan kehittää yhdessä yrittäjien kanssa ja todellisia yritystoiminnan tarpeita vastaavaksi.

Yhteystiedot: kaavoitusarkkitehti Heidi Kontulainen

+358 44 416 3816 / heidi.kontulainen@lahti.fi



Yhteystiedot

kaavoitusarkkitehti Tuomas Helin
+358444826337 / tuomas.helin@lahti.fi

kaavoitusarkkitehti Pasi Widgren
+358444831717 / pasi.widgren@lahti.fi

kaavoitusarkkitehti Heidi Kontulainen
+358 44 416 3816 / heidi.kontulainen@lahti.fi

vuorovaikutussuunnittelija Juuso Heinämäki
+358 44 416 3820 / juuso.heinamaki@lahti.fi