

TERVETULOA

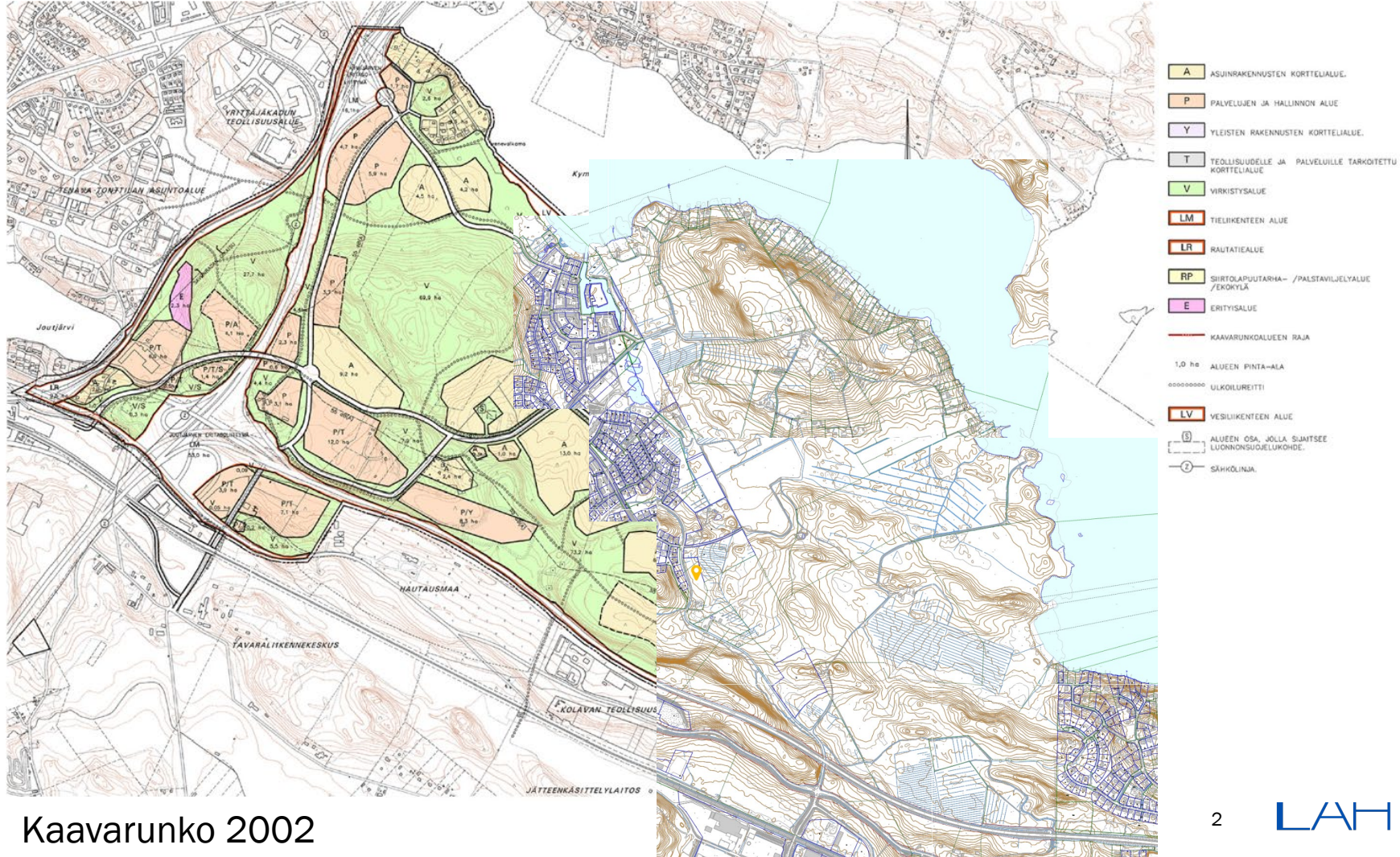
Kariston kaavarungon tarkistus Karistonmäen asemakaava

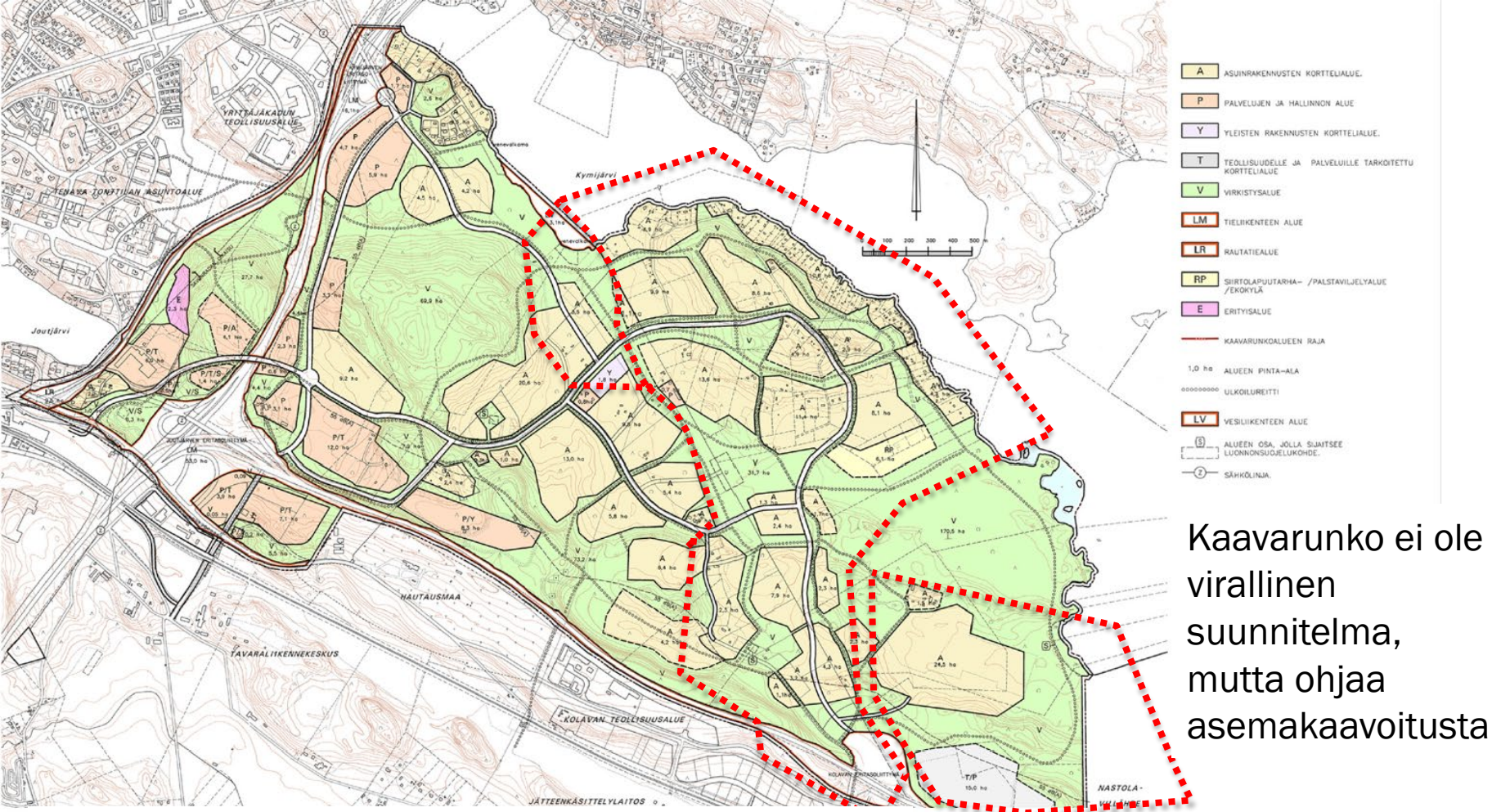
Asukasilta 25.1.2022



Kaavoitusarkkitehti
Päivi Airas

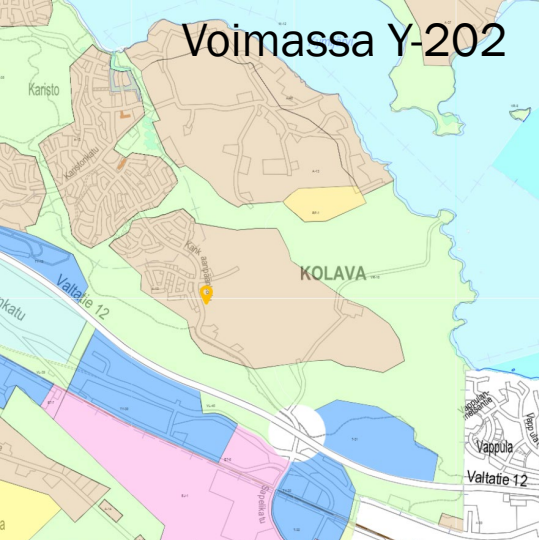
LAHTI





Kaavarunko ei ole virallinen suunnitelma, mutta ohjaa asemakaavoitusta

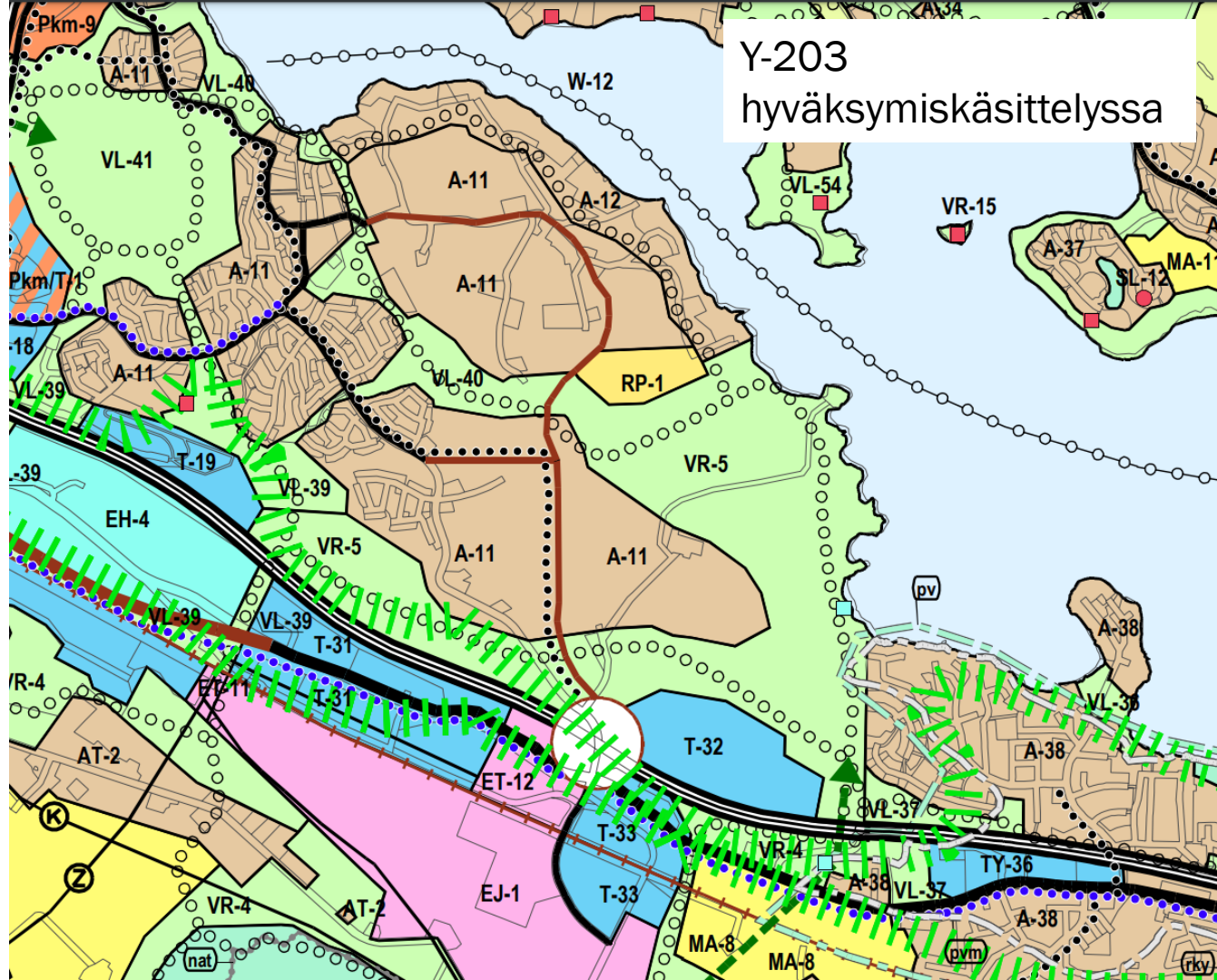
Voimassa Y-202



Yleiskaava Lahdessa on oikeusvaikutteinen, virallinen suunnitelma ja ohjaa suunnittelutarveratkaisuja ja asemakaavoitusta



Y-203 hyväksymiskäsittelyssä



Kaavarunkotyössä ratkaistaan:

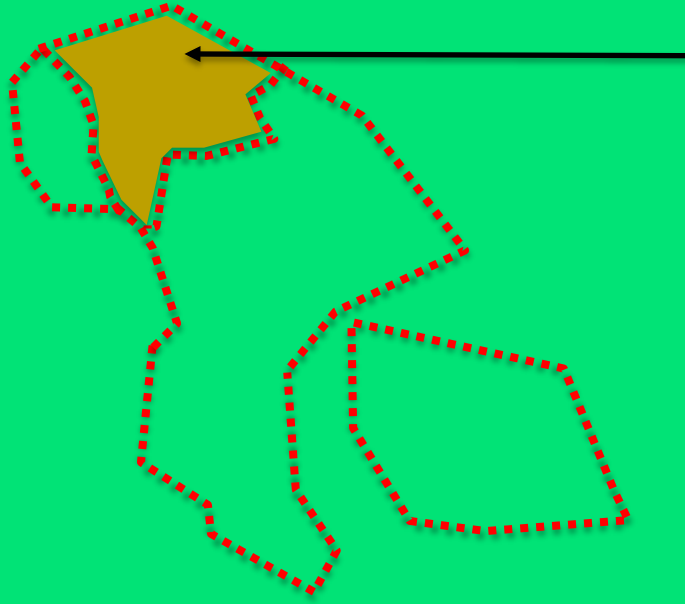
- Katu-, vesi- ja viemäriverkoston likimääräinen sijoitus
- hulevedet suurinpiirtein
- Rakennettavat alueenosat maiseman ehdoilla
- pääasiallinen käyttötarkoitus
- viheryhteydet

Selvitetään

- koko liikenneverkko uudessa tilanteessa
- Luontoselvitys 2022

Kuullaan asukkaita

- Kaavarunkoluonnos 2022



Asumista

AO, AO-ranta, AP, AR, AK

Palvelun aluevarauksia

Yläkoulu?

Kauppa

Asemakaavatyössä ratkaistaan

- katualueiden tilatarve
- hulevesien tarvitsema tila
- Korttelit ja tontit
- rakennusala
- käyttötarkoitus ja rakentamistapa
- ohjeita ranta-alueen rakentamiselle
- virkistysalueet
- suojelualueet
- mahdolliset kiertotalousratkaisut

Karistonmäen asemakaavoitus

Asukasilta 25.1.2022



Kaavoitusarkkitehti
Päivi Airas

LAHTI

Asemakaavassa

osoitetaan

-katualueiden tilatarve

-hulevesien tarvitsema tila

-korttelit ja tontit

-rakennusala

-käyttötarkoitus ja

rakentamistapa

-ohjeita ranta-alueen

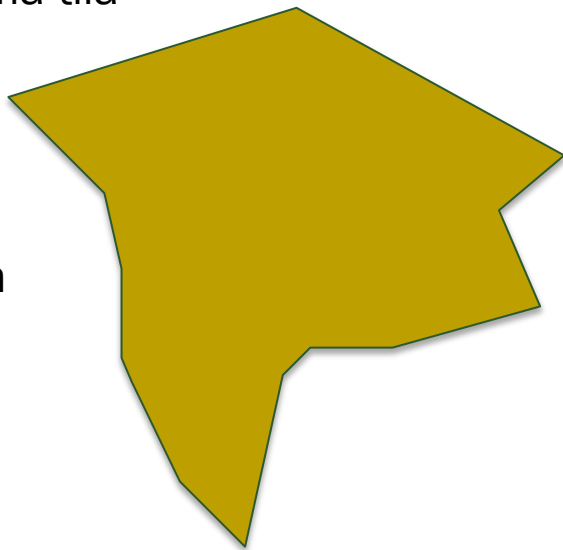
rakentamiselle

-virkistysalueet

-suojelualueet

-mahdolliset

kiertotalousratkaisut



Asemakaavan toteuttaminen

Vahvistettu asemakaava

Katusuunnitelmat

Infran rakentamisen aikataulu

(kadut, vesi, viemäri)

talousarvio/käyttösuunnitelma

Rakentajien ja rakentamisen aikataulut



Asemakaava-alue



Yläkoulu?





Alueen toteutuksen
mahdollinen etenemisjärjestys

Suhde katuverkon rakentumiseen



Todennäköinen aloitus



Mahdollinen jatko

Alustavia
ajatuksia



LAHTI

HUOMIOIDAAN

Olemassa olevat
rakennukset ja
rakennuspaikat

Kulttuurikohteet

