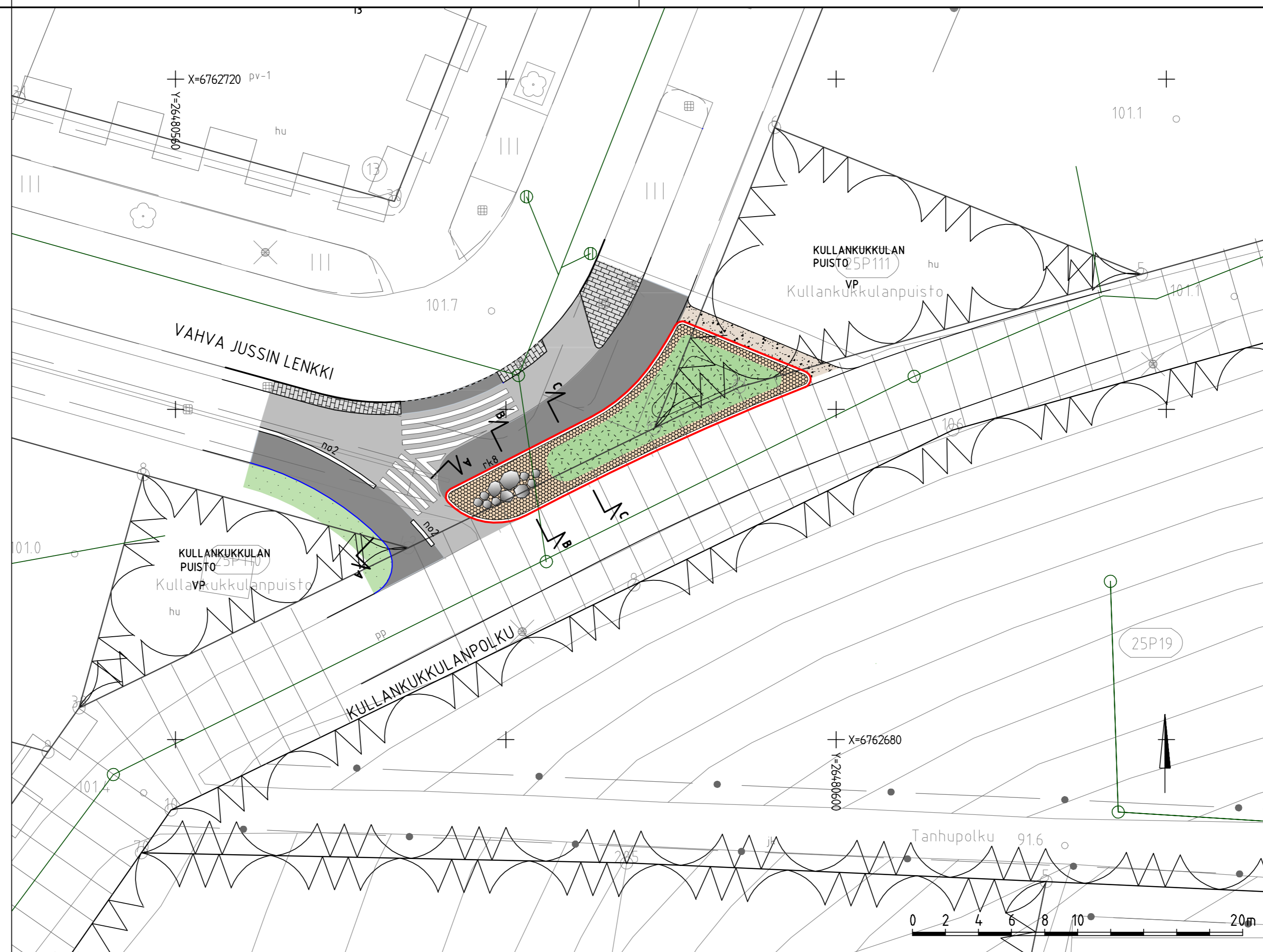
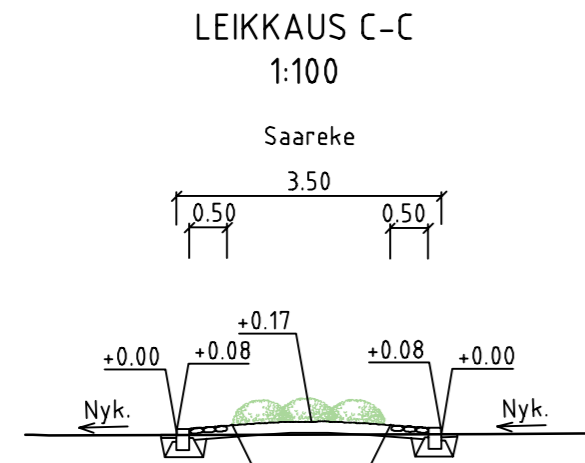
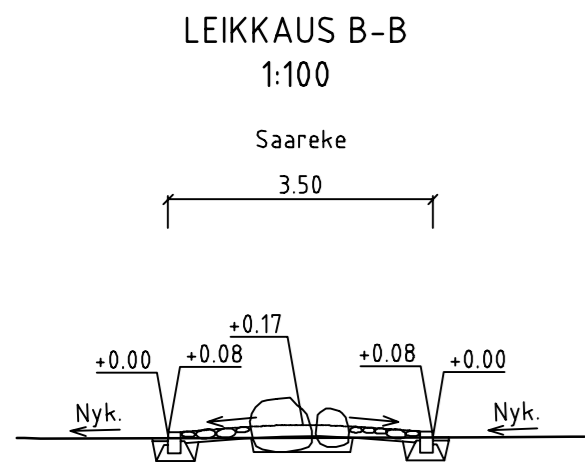
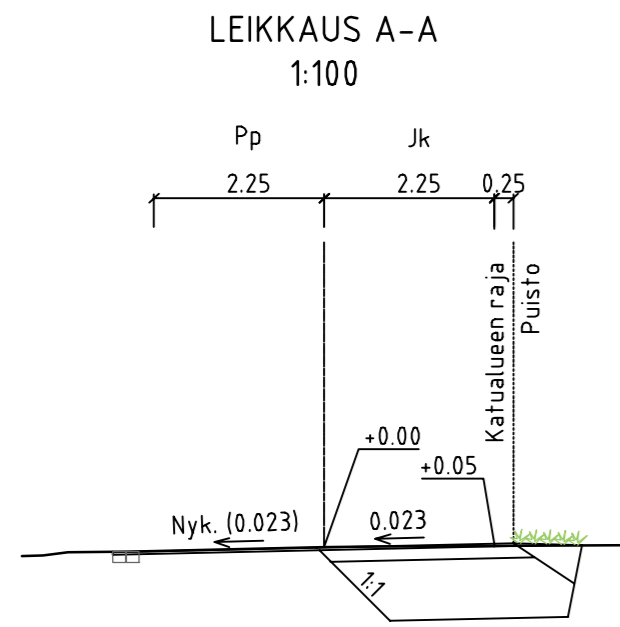
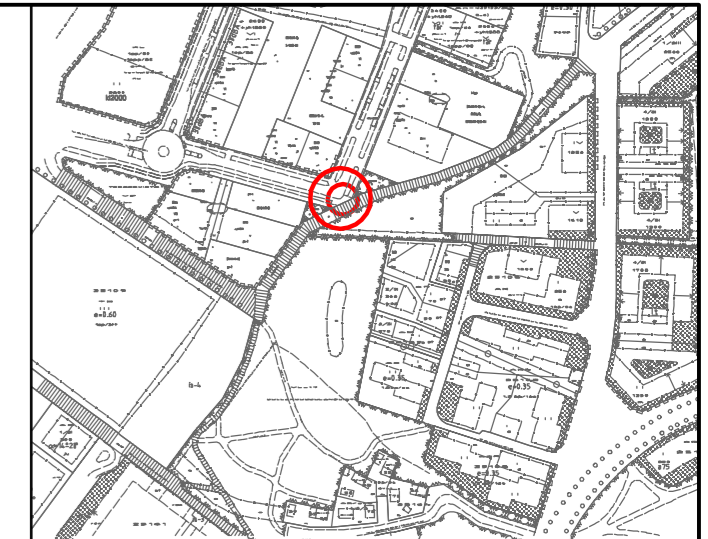


\\files\Projects\RFI2024\N01362\1510085760_Läpialojon_rauhhoitamiskohteet\03_TUOSTUS\02_Dwg\2024-51-101-K_asema_Kullankukkula.dwg



MERKINTÖJEN SELITYKSET

- pyörätie, asfaltti
- jalkakäytävä, asfaltti
- polku, kivituhka
- kenttäkiveys
- nykyinen betonikiveys
- lehtipensas
- asfaltinreuna
- reunatuki, graniittinen
- kahden kiven noppakiviraita
- nykyinen hulevesiviemäri
- nykyinen hulevesikaivo, -ritiläkaivo
- nykyinen valaisin
- maakivi, pyöreä



Tunn.	Lukum.	Muutos	Nimim.	Päiväys
RAMBOLL		Suunn.ala TKA		Työnro 1510085760
Ramboll Niemenkatu 73 15140 LAHTI puh. 020 755 611 www.ramboll.fi		Piiirustusno 2024-51-101-K		Mittakaava 1:200, 1:100
hyv. M.Saharinen		piir. JENNY		suunn. J.Matilainen
				Muutos pvm 15.11.2024

RevA	ETRS-GK26 / N2000
Nähtävillä / Tyla	
Kohteen nimi: Vahva-Jussin lenkki, pyöräilyn ja jalankulun yhdistyminen Kullankukkulanpolkuun - asemapiirustus - leikkaukset A-A, B-B, C-C	Kaupunginosatunnus: 25 Asemantausta
Suunnittelija: Ramboll J.Matilainen	Mittakaava: 1:200 1:100
LAHDEN KAUPUNKI, KAUPUNKIYMPÄRISTÖN PALVELUALUE KAUPUNKITEKNIikka	Piiirustusnumero: 2024-51-101-K
Suunnitelman päivämäärä ja hyväksyjä: 15.11.2024 Jani Tuhkanen	