

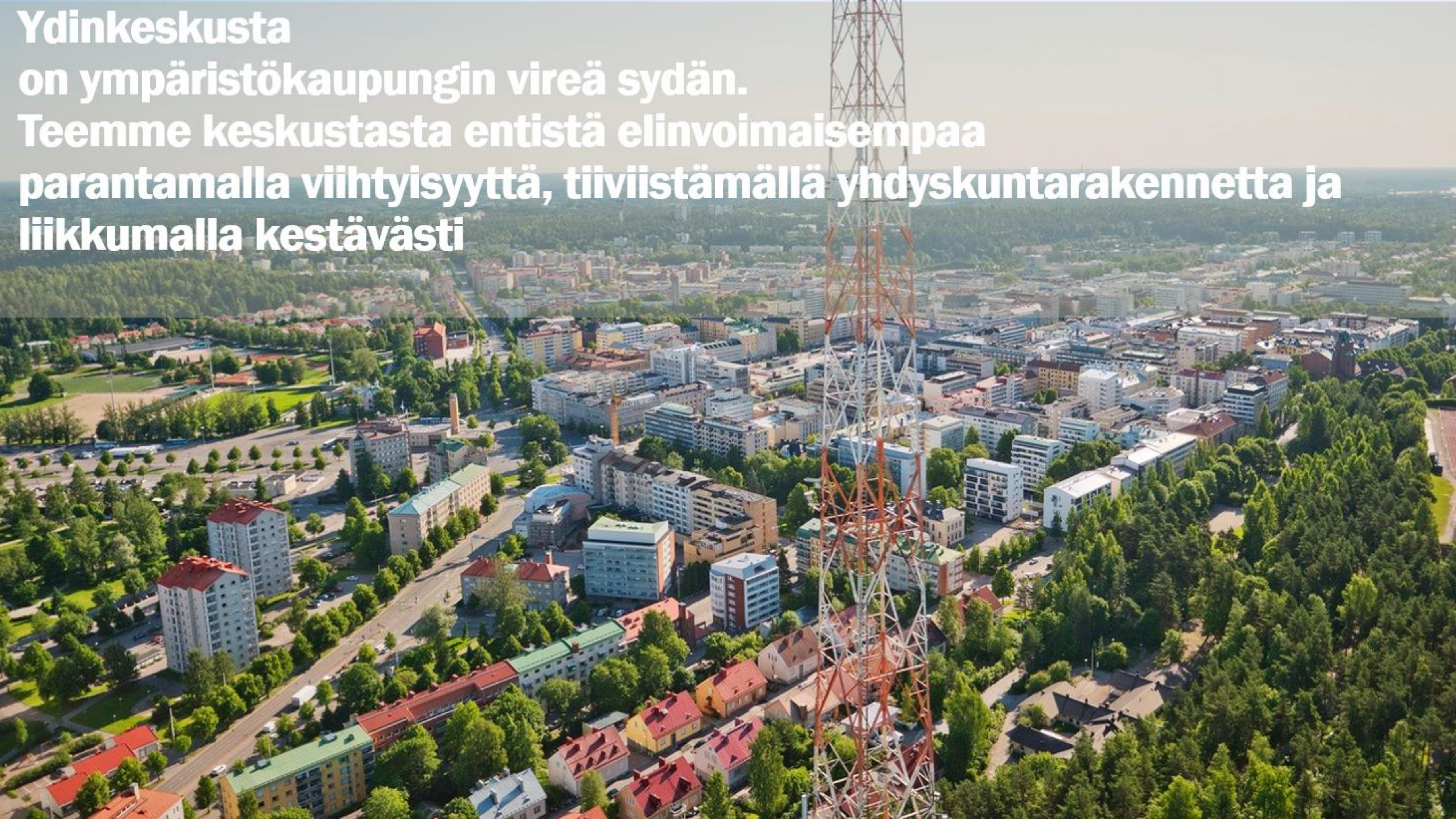
Lahti

KESKUSTAN KEHITTÄMINEN JA KESKUSTAVISIO

11.4.2023

Lahden kaupunkiympäristön palvelualue

**Ydinkeskusta
on ympäristökaupungin vireä sydän.
Teemme keskustasta entistä elinvoimaisempaa
parantamalla viihtyisyyttä, tiiviistämällä yhdyskuntarakennetta ja
liikkumalla kestävästi**





Edistämme keskustan asukasmäärän kasvua ja hyvää palveluiden saavutettavuutta

**Tapahtumien keskusta jää mieleen ja
inspiroi yhteistyöhön
Tuemme ja mahdollistamme keskusta-alueetta
vetovoimaisena tapahtumapaikkana**



Edistämme kestävästä kaupunkiliikenteen tavoitteita

Sujuva pyöräily ja joukkoliikenne keskustaan
Isot liikennevirrat keskustan reunoille
Autolla helposti pysäköintilaitoksiin
Turvallinen ja viihtyisä kävelykeskusta



KATUVIHEREÄLLÄ VIIHTYISYTTÄ JA HYVINVOINTIA

Säilytämme ja lisäämme katupuita ja kausivihreää sekä
kehitämme elämyksellisyyttä

tiistai 14. maaliskuu 2023

Uutta identiteettiä ja näkyvyyttä yhdessä

Esimerkkinä Rautatienkadun kehittäminen elämys- ja putiikkireittinä keskustaan



Iloa voi tuottaa pienilläkin asioilla - taide ja muotoilu näkyväksi





Kokemus kaupungista muodostuu kävely-ympäristön kautta



KESKUSTAVISIO 2030

hyv. 12/2020

KESKUSTAVISIO – Mihin se vastaa?

MEGATRENDIT

- Ilmastonmuutos
- Digitalisaatio:
 - Liikkuminen
 - Kauppa
- Työelämän muutokset
- Nopea reagointi / ketteryys
- Väestörakenteen muutokset

LAHDEN STRATEGIA

- Hiilineutraali, Osaava, Elävä, Hyvinvoiva
- Keskustan tiivistyminen, asukasmäärän kasvu
- Palveluverkon muutokset ja niiden saavutettavuus
- Kestävän liikkuminen >50%
- Viihtyisä elinympäristö, arkiliikunta, virikkeellisyys, turvallisuus
- Tapahtumat, kulttuuri, yhteisöllisyys
- Uudistuminen, kokeilut

SIDOSRYHMIEN TOIVEET (kysely 12/2021)

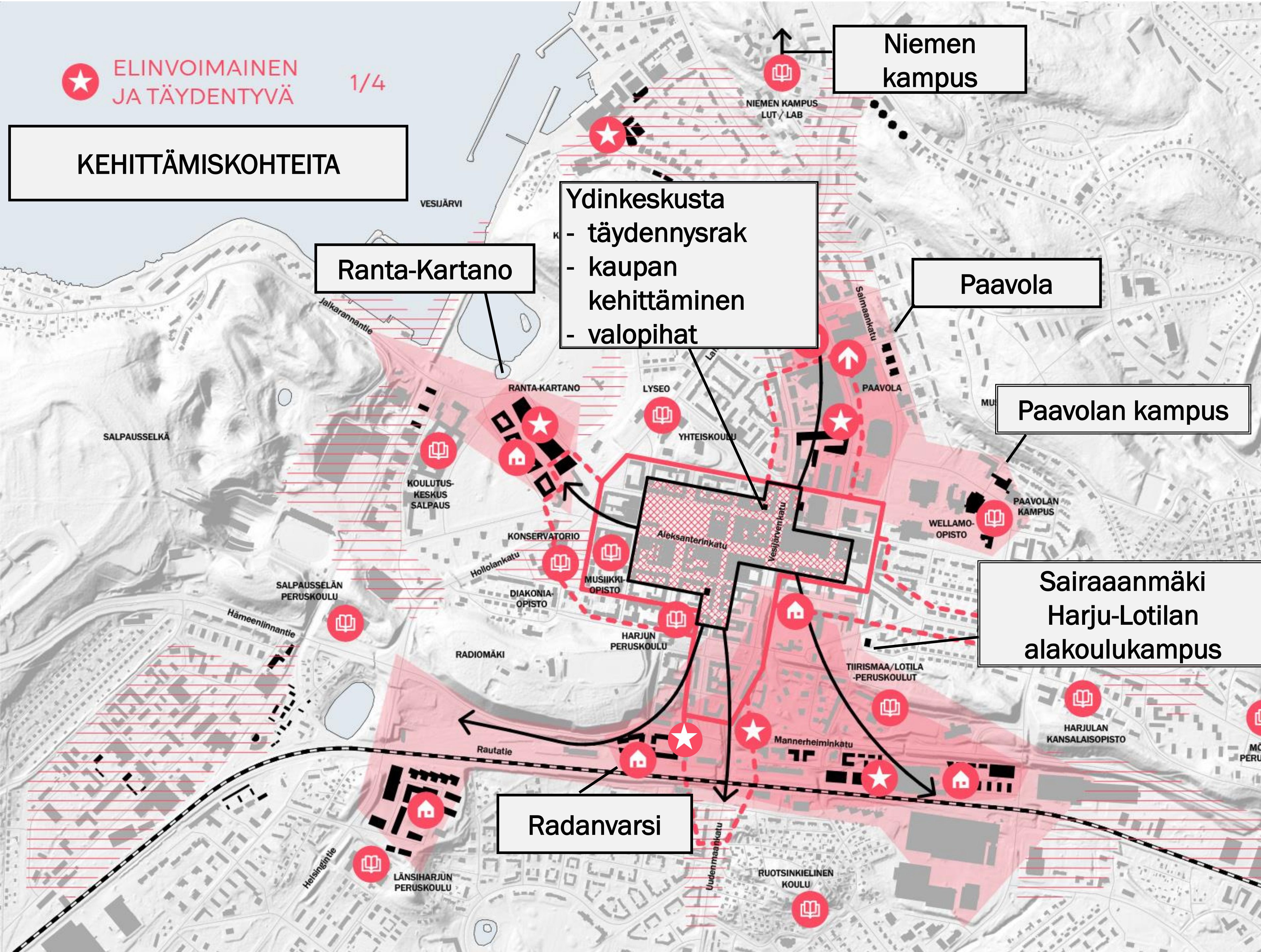
- Yrittäjät ; saavutettavuus erityisesti autolla, parkkipaikat, huoltoliikenne, viihtyisyys
- Nuoret ja opiskelijat: Pyöräily, elävyys, joukkoliikenteen sujuvuus, liikenneturvallisuus, ympäristöystävällisyys
- Lapset ; Liikenneturvallisuus, elämykset, leikki
- Vammaisneuvosto; penkkejä, jalankulun turvallisuus ja esteettömät pinnat
- Vanhusneuvosto; penkkejä, turvallisuuden tunne
- Asukkaat ; Viihtyisyys, saavutettavuus, helppous, joukkoliikenteen sujuvuus, turvallisuuden tunne



ELINVOIMAINEN JA TÄYDENTYVÄ

Elinvoimaisen keskustan yritykset ja julkiset **palvelut houkuttelevat** asiakkaita ja asiakkaat puolestaan uusia palveluja. **Täydennysrakentaminen** lisää uusia mahdollisuuksia ja **asukkaita**. **Uudet hotellit ja käyntikohteet kasvattavat matkailijamääriä**. Tuhannet **opiskelijat** tuovat keskustaan **elämää**. Kullekin asiointikaduille on muodostunut oma **kaupallinen brändinsä**.

KEHITTÄMISKOhteita



Ydinkeskusta
- täydennysrak
- kaupan
kehittäminen
- valopihat

Ranta-Kartano

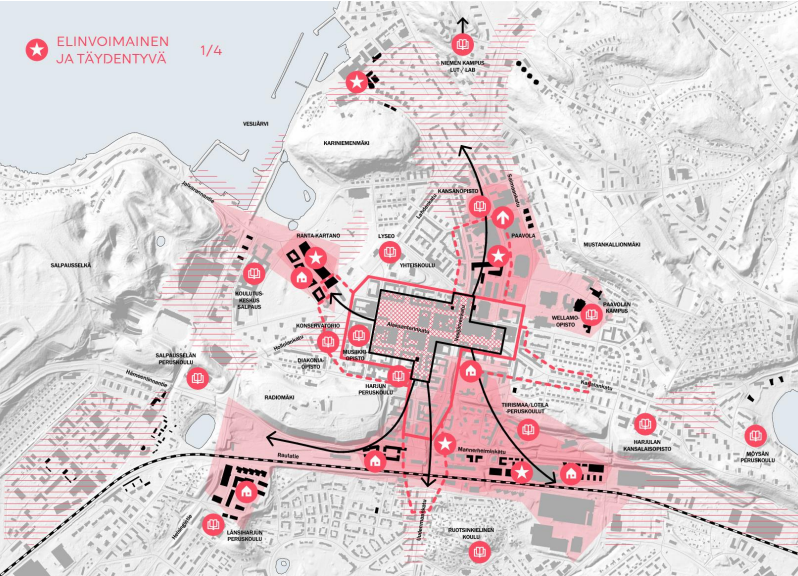
Paavola

Paavolan kampus

Sairaanmäki
Harju-Lotilan
alakoulukampus

Radanvarsi

- Kaupallinen keskusta**
Jatkuva muutos, tiivistävä rakenne, katutaso liiketilat, sekoittunut rakenne, rakentaminen.
- Kaupallisen keskustan laajenemismahdollisuus**
- Rakenteilla/kaavoitettu**
- "Kuumat korttelit"**
Keskustan ydin, laadukas käveltävä ympäristö.
- Erittäin potentiaalinen muutosalue**
Tiivistäminen, käyttötarkoitusten muutokset, toimintojen monipuolisuus, kasvu, laadun parantaminen.
- Mahdollinen muutosalue**
Kehittymisen mahdollisuuksia selvitetään, sijainniltaan ja strategisesti merkittävä.
- Elinvoimakohte**
- Koulutus/opiskelu**
- Asumisen kohde**
- Korkean rakentamisen alue**
- Keskustan laajenemissuunta**



ELINVOIMAN TAVOITEKÄRJET

- *asukasmäärän kasvattaminen (+ 6000....8000)*
- *hyvä ja laadukas asuntotarjonta*
- *täydennysrakentamisen tukeminen*
- *hyvät ja saavutettavat julkiset ja kaupalliset palvelut*

- **Täydennysrakentamisen ja asumisen kohteet:**
 - **Uudet monipuoliset asumisen alueet:** Ranta-Kartano, Paavola, Radanvarsi
 - Paavolan alueen kehittäminen **tornitalo-alueena**
 - **Korkeatasoinen ja muistettava arkkitehtuuri, WAU:t**
 - **Kiinteistökehittämisen yhteistyömallit, mm. valopihat, tyhjät liiketilat**
- Keskusta kasvaa myös **työpaikkana-alueena**
 - ”vihreän” liiketoiminnan edistäminen
 - **Uudet työnteon muodot;** co-working, monimuotoiset tilat
- **Palveluiden Lahti:**
 - **Paavolan kampus (2021-2023) - rakentaminen**
- **Yliopistokaupunki Lahti**
 - Lisätään opiskelupaikkoja, tehdään tutkimustyötä ja monipuolista **yhteistyötä oppilaitosten kanssa**
 - Houkutellaan opiskelijoita jäämään Lahteen
- **Muut elinvoimakohteet**
 - **Ranta-Kartanon kylpylä-vesiliikuntakeskus**
 - **Vesijärven allas-ravintola**
 - Hotellikapasiteetin kasvattaminen
- **Monipuolisesti asumista, toimintoja ja asiointia palvelevat pysäköintilaitokset**
 - Harjun Parkki, Asemaparkki ja Ranta-Kartanon p-talo, Paavolan p-talo



VETOVOIMAINEN JA ELÄVÄ

Vetovoimainen Lahden omaleimainen keskusta **houkuttelee** asioimaan ja oleskelemaan. Kävelyetäisyydellä olevat **kulttuurikohteet, tapahtumat ja urheilu- sekä liikuntapaikat** tuovat uusia kävijöitä ja matkailijoita. Lahti on **valtakunnallisesti tunnettu, omaleimainen urheilu-, kulttuuri- ja tapahtumakaupunki.**

Ympäristökaupunki- näkyvyys

Lanupuisto

Kisapuisto

Malski ja Malva

Kauppatori

Radiomäki

KEHITETTÄVIÄ KOHTEITA

Vesijärven ranta

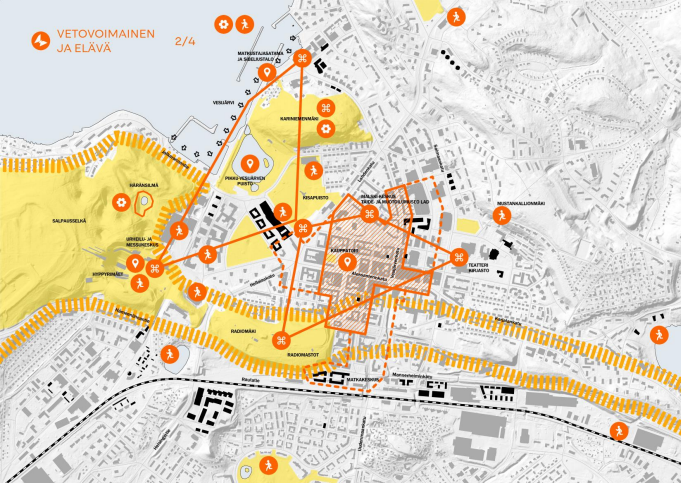
Pikku-Veskun puisto

Kisapuisto,

Geopark

Urheilukeskus

-  **Vetovoimainen keskusta**
Rakennetun ympäristön korkea laatu, toimintojen elävyys, aktiivisuus ja monipuolisuus.
-  **Vetovoimaisuuden kannalta kehitettävä alue**
-  **Rakenteilla/kaavoitettu**
-  **Urheilu- ja liikunta-alue**
Vetovoimainen luontoalue
-  **Salpausselkä**
Suomen tunnetuinta geologista kokonaisuutta. Salpausselkä Geopark.
-  **Kulttuurin ja urheilun keskittymä**
Elävyyden ja tapahtumien mahdollistaminen, Lahti Sports Hub.
-  **Kulttuurikohte**
-  **Urheilu- ja liikuntakohte**
-  **Vetovoimainen luontokohte**
-  **Merkittävä tapahtumapaikka**
-  **Vesijärven toiminnalliset rannat**
Vetovoiman ja elävyyden kasvattaminen sekä tapahtumien mahdollistaminen.



VETOVOIMAN TAVOITEKÄRJET

- *markkinointi, palvelupolut, opastus*
- *erottautuminen, valtakunnallinen kiinnostavuus → IMAGO*
- *vastuu jakautuu laajalle kentälle eri organisaatioita ja toimijoita, myös asukkaille*

- **Euroopan Ympäristöpääkaupunki 2021 jää elämään**
 - kansainvälinen näkyvyys ja ”muistumat” ja toimintojen vastuullisuus
- **Lahti – Kulttuurikaupunkina**
- **Lahti – Liikuntakaupunkina**
 - Kisapuiston kehittäminen monipuolisena ja kansainväliset standardit täyttävänä liikunnan keskuksena
 - Urheilukeskuksen Master plan
- **Lahti – Luontokaupunkina :**
 - Salpausselkä Geopark ja luontoliikunta
 - Radiomäen, Pikku-Veskun puiston ja Vesijärven ranta-alueen kehittäminen
- **Lahti - Talvikaupunkina**
 - Salpausselän kisat, Kisapuiston tekojäärata, Ensilumen latu
- **Lahti – Yliopistokaupunkina**
 - Näkyvyys niin markkinoinnissa kuin katukuvassa
- **Lahti – Tunnettu kivijalkakaupunki**
 - Asiointikatujen brändäys
- **Lahti – Tapahtumakaupunkina**
 - Kauppatorin toiminnallinen kehittäminen kaupungin tapahtumien keskipisteenä
 - Tapahtumapaikat; isot – pienet, teemat
 - Tuetaan ja helpotetaan tapahtumien järjestämistä → toimintamallit
- **Lahti – Kaupunkikulttuurin paikkana**
 - Ravintola- ja putiikitapahtumat
 - Yhteisölliset tapahtumat, osallisuus-brändi
- **Lahti – Matkailukaupunki**
 - Uudet hotellit, vesiliikuntakeskus, Vesijärvenrannan Sauna-vesiallas-ravintola
 - Maamerkit ja nähtävyydet, esim. Radiomastot, Vesiurut, löytyykö uusia kohteita?



VIIHTYISÄ JA VEHRÄÄ

Elämyksellinen, vihreä, viihtyisä ja turvallinen keskusta luo miellyttävän asuin- ja asointiympäristön sekä edistää samalla hyvinvointia. Keskustan puistot ja ympäröivät luontoalueet tarjoavat virkistäviä ulkoilualueita ja retkikohteita. Rakennuskulttuuri ja taideteokset tuovat **esteettisiä elämyksiä.**

KEHITETTÄVIÄ KOHTEITA

Satamaraitti ja Pikku-
Veskun puisto

Ranta-Kartanon
keskipuisto

Kauppatori ja Lanun
aukio

Kariniemen puisto

Historiallisen
museon puisto

Väinö-Hovilan puistotien
kausivalaistus

Vapaudenkatu ja Hansa

Vihertaskut, parkletit,
viherkatot ja -seinät

Kaupungintalon puisto

Matkakeskuksen viihtyisyys ja
toiminnallisuus

-  **Vihreiden ja viihtyisyyden lisääminen**
Kävelyn, kaupunkivihreän, turvallisuuden ja viihtyisyyden lisääminen.
-  **Rakenteilla/kaavoitettu**
-  **Viheralue**
Asemakaavassa puistoksi tai lähivirkistysalueeksi osoitettu.
-  **Lehmusreitti (viitteellinen)**
Reitin jatkuvuuden vahvistaminen.
-  **Katupuita**
Katuvihreän säilyttäminen ja lisääminen.
-  **Vesijärven ranta**
Rannan viihtyisyyden ja avoimuuden säilyttäminen.
-  **Akseli**
-  **Historiallinen kohde**
-  **Kaupunkikulttuurikohte**
-  **Taide- ja elämyskohde**
-  **Luontokohte**
-  **Kauppatori, viihtyisän kaupungin sydän**
-  **Kehitettävä viheryhteys**



- **VIIHTYISYYS JA VEHEREYS - TAVOITEKÄRJET**
 - osin pieniä toimenpiteitä mutta iso merkitys
 - katuvihreällä viihtyisyyttä ja hyvinvointia
 - kokemus kaupungista syntyy kävely-ympäristön perusteella; yllätykset, värit, äänet
 - hyvinvointia ja turvallisuuden tunnetta

- **Kauppatorin kehittäminen kaupungin sydämenä**
- **Asiointikatujen ja kaupunkitilojen omaleimaisen ilmeen - identiteetin - kehittäminen**
- **Aktiiviset julkisivut / APOLI, yhteistyö kiinteistöjen kanssa**
- **Kulttuurihistoriallisten ja arvokkaiden kohteiden säilyttäminen / APOLI**
- **Siisti Lahti – toimintamalli**
 - Keskustan taideohjelma
- **Katuvihreän, puistojen ja viherakseleiden säilyttäminen ja lisääminen**
 - Olemassa olevan katuvihreän ja luontomaiseman säilyttäminen
 - ”Vihreän” lisääminen ; puiden lisääminen, vihertaskut kukka-astiat
 - Puistojen kehittäminen: Kaupungintalon puisto, Kartanon puisto, Ranta-Kartanon keskipuisto
 - Kaavoituksen viherkerroin
- **Hulevesien hallinta**
- **Valaistus, kausivalaistus ja valotapahtumat**
- **Turvallisuuden tunne; koettu turvallisuus paranee osana keskustavision kehittämistoimia**
 - Keskustan turvallisuussuunnitelma
 - Turvallisuuskyselyt ja kävelyt
- **Yhteisöllisyys, Kaupunkikulttuuri, yhteiset kaupunkitilat, mahdollisuus oleiluun → kaupunki on kaikille**
 - Yhteistoimintamalli; Nuorisotyö, poliisi, Walkers-toiminta, keskustan toimijat ym.
 - Elävä keskusta luo sosiaalista valvontaa



SAAVUTETTAVA JA KESTÄVÄ

Saavutettavaan **keskustaan pääsee kätevästi kaikilla kulkumuodoilla** ja pysäköintipaikka löytyy niin pyörälle kuin autollekin. **Bussireitit tuovat keskustaan ja matkakeskukseen. Kestävästi kävellen ja pyörällä liikkuminen on turvallista ja miellyttävää, koska läpiajava autoliikenne on ohjattu kauemmas.**

KEHITETTÄVIÄ KOHTEITA



Kävelypainotteiset kadut
pääpyörävyylät, pyöräparkit
kaupunkipyörät

Ranta-Kartano
P-talo

Keskustan
vaihtopysäkkialue

Saimaankadun kehä~~X~~
ja P-laitos

Mannerheiminkadun
kaupunkibulevardi~~X~~

Matkakeskus p-laitos

- Käveltävä keskusta**
Jalankulun mahdollisuuksien, turvallisuuden ja houkuttelevuuden lisääminen.
- Rakenteilla/kaavoitettu**
- Katu**
Olemassa oleva katuyhteys.
- Keskustakehä, pääreitti**
Liikenteen päävirtojen ohjaaminen pääreiteille ja keskustakehälle, yhteys pysäköintitaloihin.
- Joukkoliikennepainotteinen katu**
Bussiliikenteen mahdollisuuksien parantaminen.
- Pyöräilyn pääreitti**
Pyöräilyn mahdollisuuksien parantaminen
- Liikenteen suunta**
Keskustaan saapuva liikenne ja sen suunta.
- Henkilöautoliikenne**
- Bussiliikenne**
- Junaliikenne**
- Vesiliikenne**
- Pyöräilyn pääreitti**
- Kävelyreitti/-katu**
- Pysäköintitalo**

~~X~~ toimenpiteet hylätty toistaiseksi



- **SAAVUTETTAVA JA KESTÄVÄ TAVOITEKÄRJET**
 - v. 2030 yli puolet matkoista kestäväillä kulkutavoilla
 - liikenne keskustassa kävelyn, pyöräilyn ja joukkoliikenteen ehdoilla
 - sujuva saavutettavuus kaikilla kulkumuodoilla

- **Saapuminen ja kehäväylät**
 - Kehäkatu ja Mannerheiminkadun muutos kaupunkibulevardiksi
 - Matkakeskuksen sisäinen opastus sekä ohjaus keskustaan
 - Junaliikenteen sujuvuus, Pääkaupunkiseutu + lentokenttäyhteyden kehittäminen (Lentorata)
- **Pysäköinti**
 - Korkeatasoiset ja helppokäyttöiset pysäköintilaitokset ja niiden hyvä saavutettavuus
 - Pysäköintisovellusten kehittäminen
- **Kestävän ja esteettömän liikkumisen edistäminen**
 - Kävelypainotteinen, esteetön keskusta
 - Pyöräilyn pääväylät – tavoitteena yksisuuntaiset väylät – ja pyöräpysäköinnin kehittäminen
 - Kaupunkipyörät käyttöön
 - Joukkoliikenteen runkolinjat ja uusi vaihtopysäkkialue
- **Opastus**
 - Matkailu/nähtävyys/kulttuurikohde-opastus
- **Huoltoajo ja kaupunkilogistiikka**
 - Vähäpäästöinen liikenne
 - Digitaaliset sovellukset ja uudet toimintamalli esim. lähijakeluasemakonsepti
- **Sähköinen liikenne ja uudet liikkumismuodot**
 - Yhteiskäyttöautot, sähkö- ja kaasulatauspaikkojen lisäys
 - Dynaaminen ohjaus pysäköintilaitoksiin ja muut pysäköinnin kehittämissovellukset
 - Uudet älykkään liikkumisen pilotit - Roboride
 - Digitaalinen opastus ja kaupunkimarkkinointi
 - DUO-raitiotie

Vision sanoitus : Keskustavisio - video (youtube)

Haastatteluvideo : Näkökulmia keskustan kehittämiseen

Keskustavisio-iltapäivä 25.11.2021 kooste

VISIOTYÖN ideakuvat (kalvot 15 – 24)

Täydennysrakentamisen potentiaali (2030)



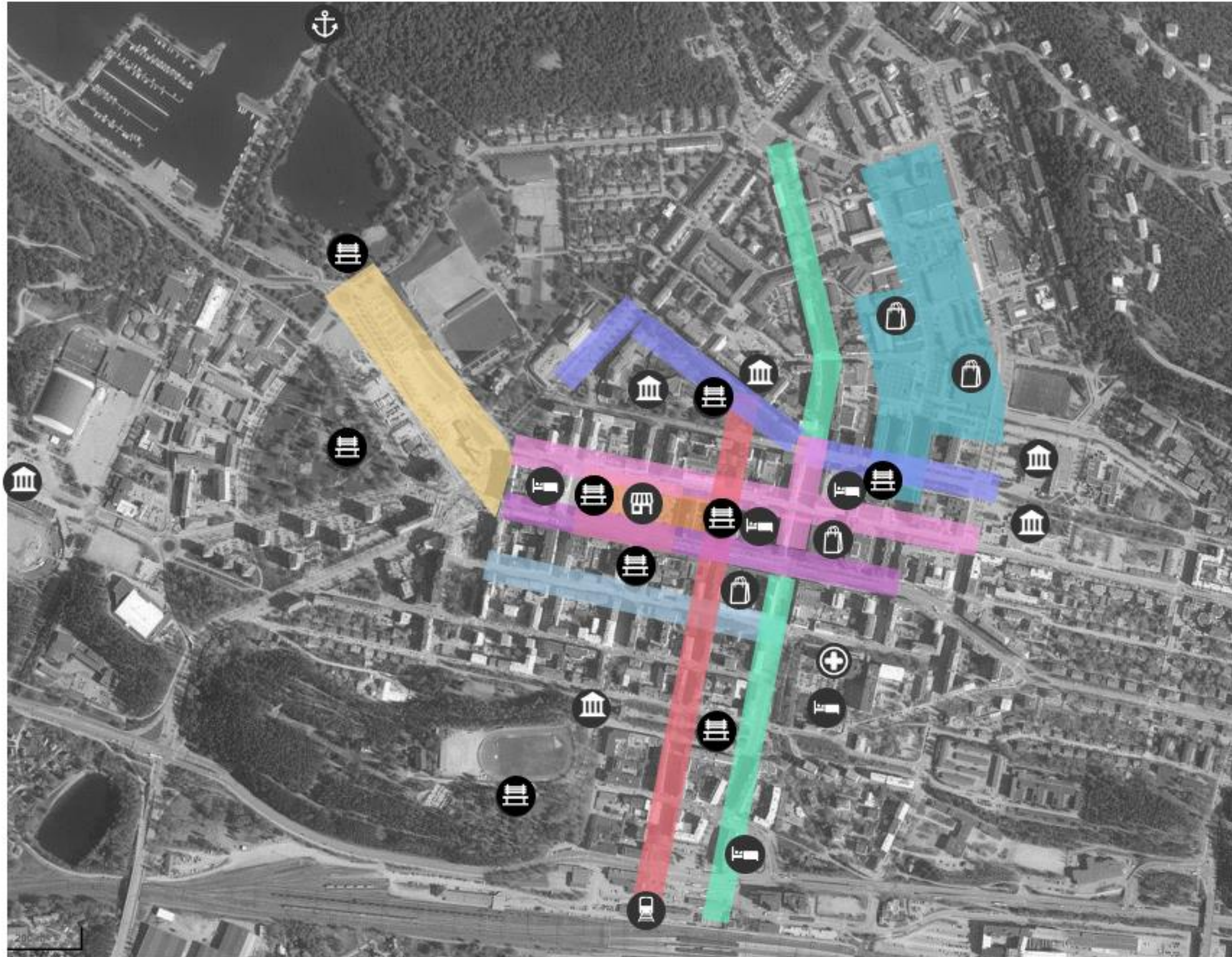
Radanvarren potentiaali



Mannerheiminkadun kaupunkibulevardi ja Matkakeskuksen edusta



Asiointikatujen brändäys



URBAANI TAPAHTUMA- JA TAIDEKATU

- Persoonallisia pieniä kivijalkaliikkeitä, paikallisuutta, "destinaatioita"
 - Alakulttuurista, urbaaneja tapahtumia
- Taide ja installaatiot, katutaide, oleskelu, portti uuteen museoon

TORIN YMPÄRISTÖ

- Suuri karjalaistori, perinteet yhdistyvät moderniin toteutukseen (markkinat, kujan yhtenäinen ilme, klassikot twistillä)
 - Leikkiä ja oleskelua
- Perinteisiä ja moderneja kivijalkaliikkeitä

OSTOSKATU

- "Puunattu pääkatu", isompia komplekseja ja ketjuliikkeitä, ravintoloita, näyttelytymisiä, kaupunkielämän seuraamista, katutilan korkea laatu
- Yhtenäinen ilme, paikallisuutta ja muotoilua
- Tapahtumia jotka perustuvat kaupallisuuteen, esim. oivaltavaa sissimarkkinointia ja showroomeja

RAVINTOLA- JA VIHDEKESKITTYMÄ

- Tunnelmallinen ilta- ja yöelämän keskittymä, ravintoloita, pub crawl, viihde, elokuvateatteri
- Joukkoliikenteen hub, viihtyisää kaupunkiympäristöä myös bussin odottamiseen

MODERNI MARKETIALUE

- Marketit uudella twistillä, viihtyisyys, julkisuus, kiertotalouskonseptit, noutopisteet
- Parannetaan katutilaa kävelijöille ja pyöräilijöille, lisää katupuita, laadukkaat bussipysäkit (joukkoliikennepainotteisuus)

VIRKISTYSAKSELI RANTAAN

- Kytöks keskustan ja sataman välillä
- Houkutteleva reitti stadionille; reitillä on mahdollista mm. järjestää tapahtumia ja pop up –toimintaa.
 - Virkistys- ja liikunta, hyvinvointipalvelut

PUTIIKKI- JA PAIKALLISKATU

- Lähipalvelut ja putiikit, persoonalliset kahvilat ja ravintolat
 - Katutilan haltuunotto

KULTTUURIAKSELI

- Keskustan kulttuurikohteet kokoava reitti teatterilta historialliselle museolle
 - Kulttuuritapahtumat ja -kurssit
 - Taide kaupunkitilassa
- Kulttuurielämyksiin liittyvät kahvila- ja ravintolapalvelut
- Kulttuurilinjat, teemoitellut design-pysäkit (bussi, pyörä)

LEHMUS - BULEVARDIKATU

- Viherympäristöt, laadukkaat jalkakäytävät ja pyörätiet
 - Oma design
- Ulos levittyvää kaupallista toimintaa

Kauppatori - kesä



tiista 11. huhtikuu 2023

WSP-Finland

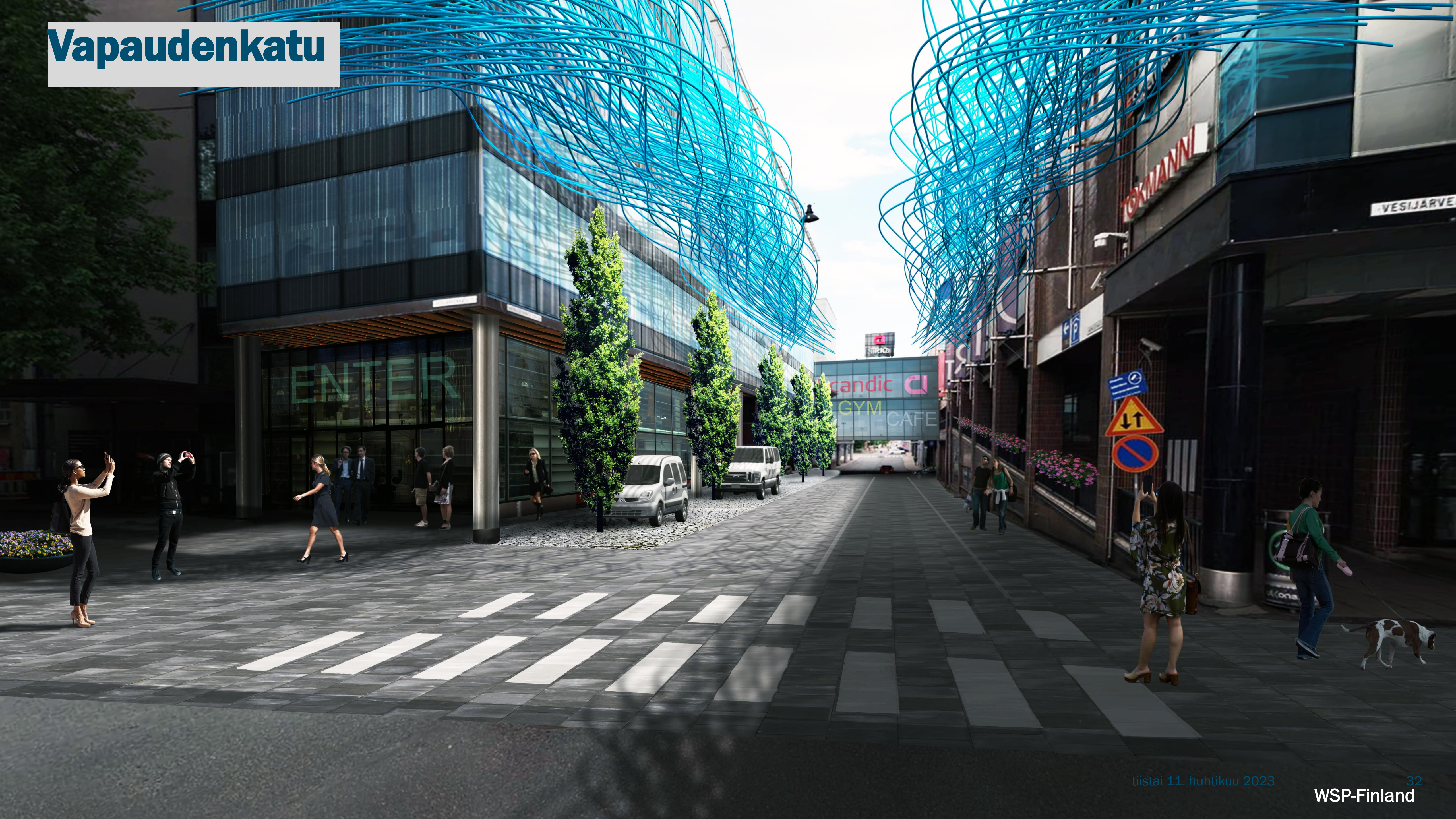
Kauppatori - talvi



Lanunaukio



Vapaudenkatu



Hämeenkatu



RAMBOLL

Vesijärvenkatu

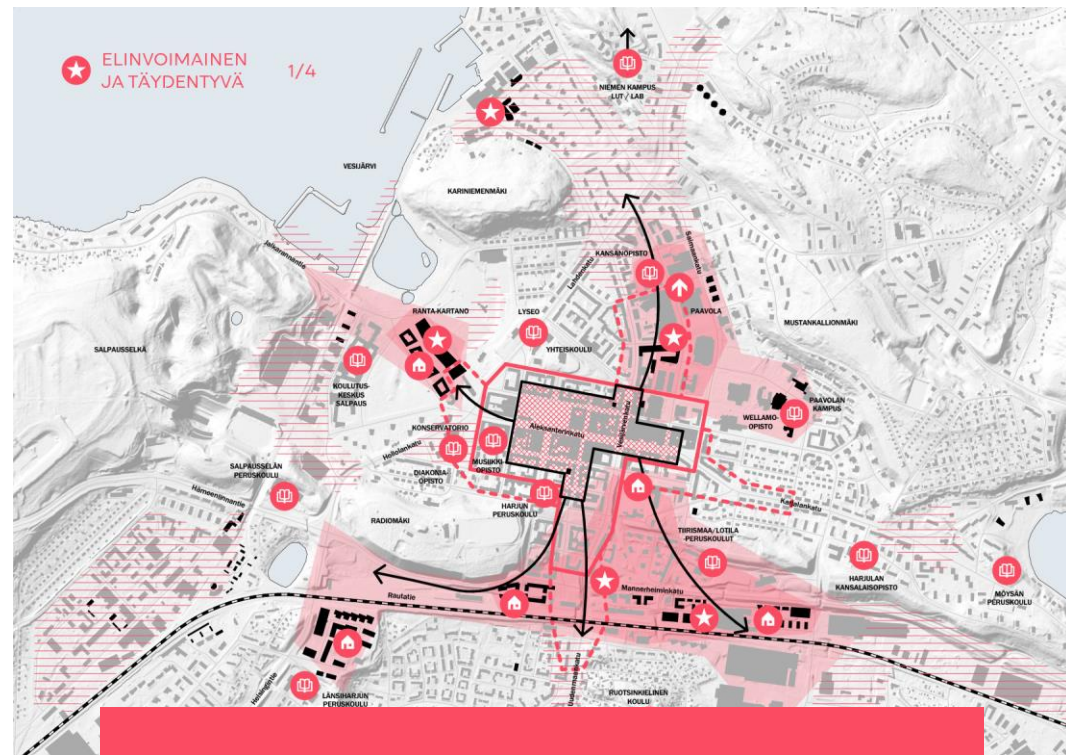
Video



VESIJÄRVENKATU



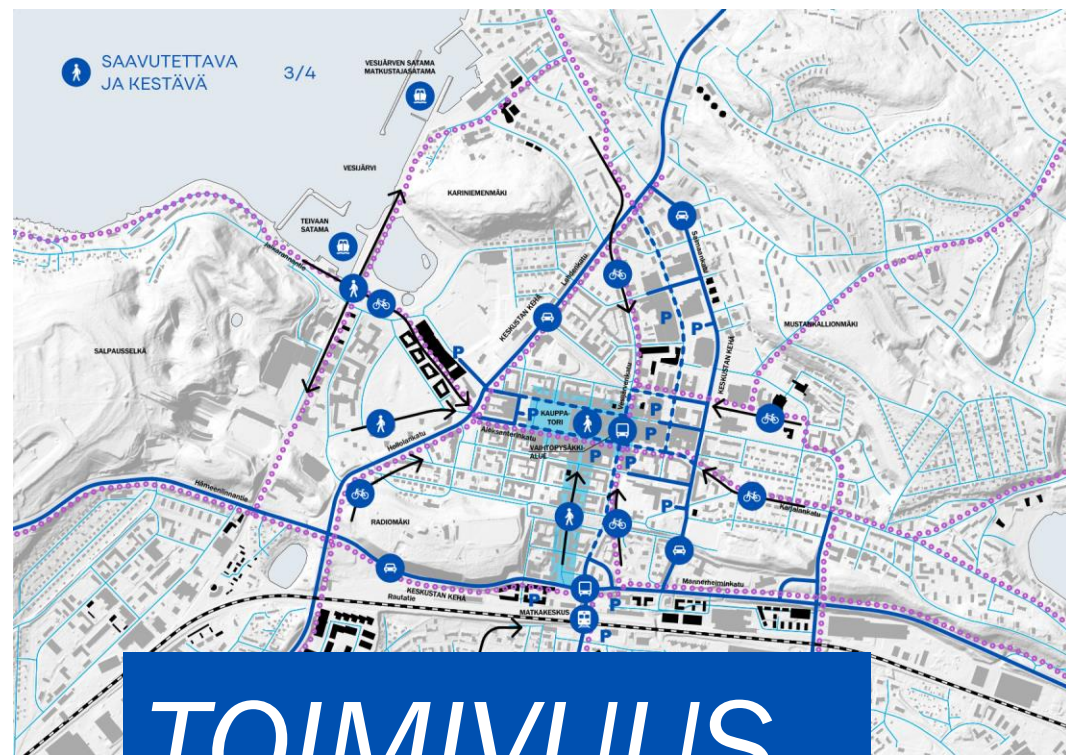
ELINVOIMAINEN JA TÄYDENTYVÄ



POTENTIAALI



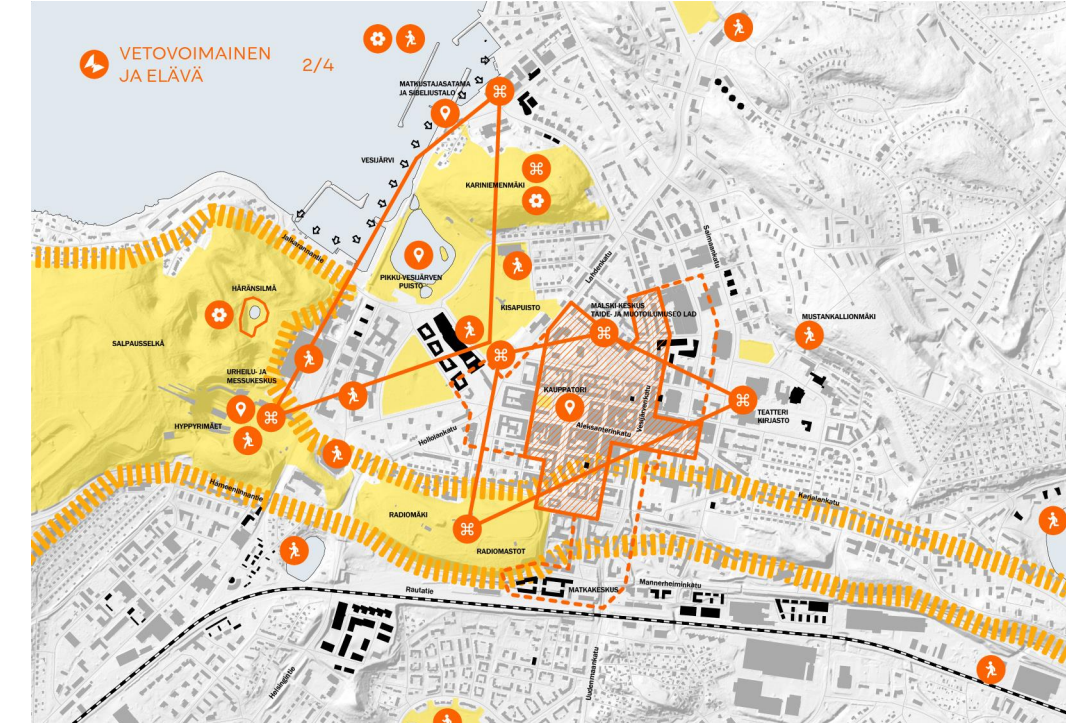
SAAVUTETTAVA JA KESTÄVÄ



TOIMIVUUS



VETOVOIMAINEN JA ELÄVÄ



HOUKUTTELEVUUS



VIIHTYISÄ JA VEHRÄÄ



KOKEMUS

PITOVOIMA

LUMOVOIMA