

# **KOOSTE** *SOPENKORVEN* *IDEOINTITYÖPAJASTA*

**25.2.2016**  
**17.30–19.30**

An architectural rendering of a modern residential complex. The scene shows a large, multi-story building with a prominent wooden facade and a gabled roof. In the foreground, a paved courtyard with a circular pattern is populated with people of various ages, including children playing with large, colorful beach balls. The overall atmosphere is bright and sunny, suggesting a pleasant outdoor environment.

**LAHTI**

# Osallistujien työpajassa ottamia kuvia:

Ilona Reiniharju (vasen reuna),  
Hanna Virtanen / Liekki ry (oikea reuna)



Sopenkorven alueen ideointityöpaja järjestettiin 25.2.2016 (Ahjokatu 4, ravintola Big Family). Tilaisuudessa 44 osallistujaa mielti kaupungin edustajien kanssa, millaiseksi Sopenkorpi voisi kehittyä tulevaisuudessa.

Työpajassa kerättiin tietoa alueen historiasta ja nykytilanteesta sekä keskusteltiin jatkosuunnitteluun liittyvistä rajoitteista, haasteista ja mahdollisuuksista.

Tähän koosteeseen on kerätty työpajassa esitetyt ideat ja kommentit. Ideointi jatkuu verkossa karttakyselyn kautta, joka on auki 10.3.2016 saakka.

<https://maptionnaire.com/fi/1166/>

# Vireellä olevat kaavatytöt Sopenkorvessa



# Työpajan teemapisteiden aiheet ja kysymykset

## Nykytila ja historia

- 1) Mitä tärkeitä asioita alueella on?
- 2) Miten historia ja arvot voidaan yhdistää uuteen rakentamiseen?
- 3) Minkälaisia rajoitteita alueella on suunnittelulle?

## Mitä uutta Sopenkorpeen?

- 1) Mitä voisi kehittää nykykäytössään?
- 2) Mitä uutta Sopenkorvessa voisi olla?

## Liikenne

- 1) Miten nykyisiä katuja ja pysäköintiä voisi kehittää?
- 2) Millaisia uusia yhteyksiä tarvitaan?
- 3) Miten raskasliikenne ja asuminen/käveleminen sovitetaan yhteen?

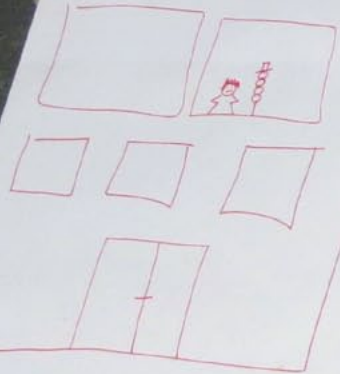
## Aiemmat ideat kommentoitavana

- 1) Mitä hyvää suunnitelmissa on?
- 2) Mitä pitäisi vielä kehittää?

# LASTEN SOPENKORPI

& IHMISTEN

KULTTUORIKESKUS



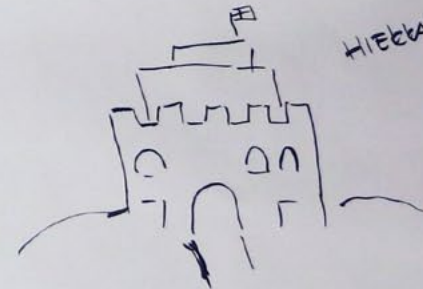
SÄILYTÄP



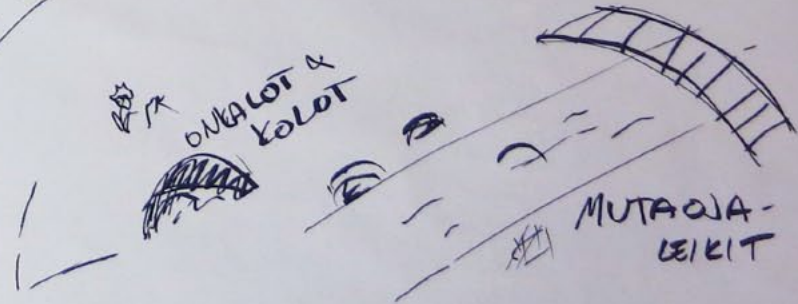
HAUSKA  
VILLI &  
MIELEKÄITTEEN  
LEIKELYMPÄISTÖ



HIEKKA VEISTOSPUISTO




ONKALOT &  
KOLLOT



MUTAJA-  
LEIKIT

# Sopenkorven nykytila ja historia

- Huom! Edullinen asuminen. Kaiken ei tarvitse olla luksusta.
- Vanhat tiilirakennukset on säilytettävä. Ne on muokattava työtiloiksi ja asunnoiksi.
- Nuorisolle jotain omaa ja erityistä.
- Mitä arvoja liitetään Sopenkorven rakentamiseen?
- Säilytettävä isot vanhat puut. Lapset ja viihtyisyys!
- Mitkä rakennuksista ovat "paikallisia kuuluisuuksia" & siksi tärkeitä säilyttää?
- Raffius säilytettävä!
- Teollisuusrakennuksista karheita loft-asuntoja.
- Mahdollinen uudisrakentaminen kehittämällä olemassa olevaa rakennuskantaa.
- Sopenkorpi on kokonaisuus
- Kerroksellisuus tärkeää (kaikki aikakaudet), koska rakennusten erityispiirteet tekevät Sopenkorven.
- Tärkeiden näkymien säilyttäminen on tärkeää.
- Alueen historian pitäisi näkyä jotenkin rakennusten julkisivuissa (esimerkiksi alueella toimineet teurastamot). Voisiko näkyä graafisena betonina?

An aerial photograph of a residential neighborhood. A long green highlight runs diagonally from the top-left towards the bottom-right, passing through several streets and buildings. Two yellow highlights are located on the right side of the image, one near a large building and another near a road intersection. White text annotations with arrows point to specific areas: one points to a building within the green highlight, and another points to a road area near the yellow highlights.

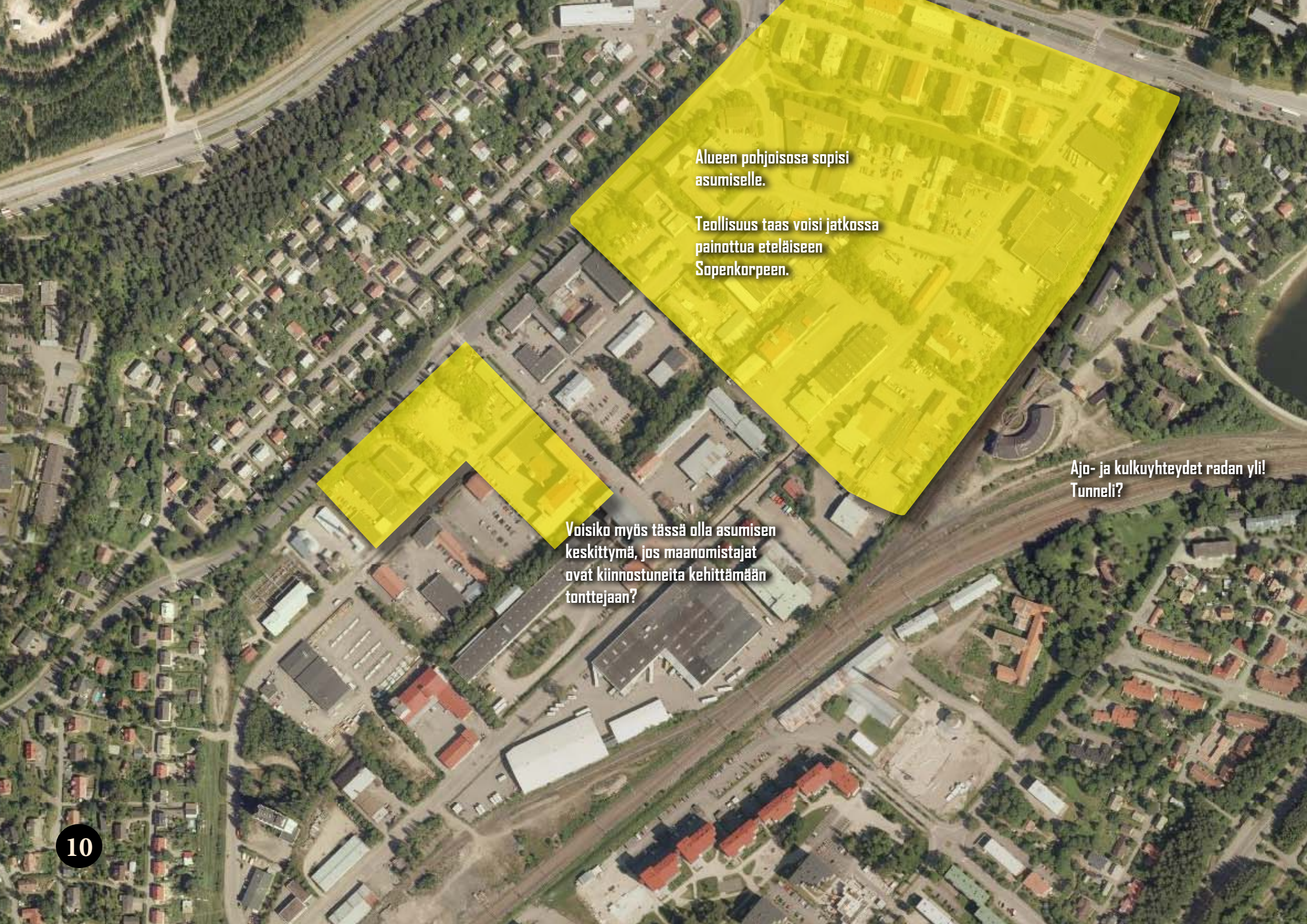
Tärkeitä ja kehitettäviä  
viheryhteyksiä ja -alueita  
Sopenkorvessa!

Onnistuisiko jostakin  
toteuttamaan ylityksen  
radan toiselle puolelle?



# Mitä uutta Sopenkorpeen?

- Viheralueita pitää saada lisää.
- Vanhan punatiilisen rakennuksen voisi muuttaa loft-tyyppiseksi asumista ja yritystoimintaa yhdistäväksi kokonaisuudeksi. Edullisia tiloja > ei liian viimeistelyä. Asukas itse viimeistelee.
- Voidaanko yhdistää samaan rakennukseen asumista sekä liiketiloja? Jo nyt rakennuksissa on kuntosaleja, tanssistudioita yms.
- Keitä Sopenkorveen yritetään houkutella erityisesti asumaan? Alueelle sopisi senioriasumisen sekä nuorten asumisen yhdistäminen (sosiaalinen isännöinti), joka toisi tukea ja turvaa. Alueen valtteja myös jäähallin ja rautatieaseman läheisyys.
- Harjakattoista rakentamista, ei tasakattoja!
- Sopenkorven fiilistä ei saa kadottaa!
- Kerroksellisuus tärkeää
- Punatiilisiä rakennuksia pitää säilyttää!
- Uusi rakentaminen voisi olla punatiilistä, mutta nykyaikaista!
- Uimahalli (50 metrin rata) ja tapahtumakenttä. Uimahalli olisi todellinen vetonaula alueelle.



Alueen pohjoisosa sopisi  
asumiselle.

Teollisuus taas voisi jatkossa  
painottua eteläiseen  
Sopenkorpeen.

Ajo- ja kulkuyhteydet radan yli!  
Tunneli?

Voisiko myös tässä olla asumisen  
keskittymä, jos maanomistajat  
ovat kiinnostuneita kehittämään  
tonttejaan?

## Mitä uutta Sopenkorpeen? II

- Eri osapuolet pitäisi törmäyttää, jotta syntyy uutta: "Sopenkorpi-projekti"
- Voisiko rakennusten sisäpihoja hyödyntää tapahtumien järjestämiseen? Voisi olla pienimuotoista ja muunneltavaa.
- Voisiko alueelle saada koirapuiston?
- Uudelle rakentamiselle sopisi erityisesti Sopenkorven pohjoispääty.
- Voisiko Sopenkorvessa olla hotelli tai matkustajakoti? Voisiko olla edes väliaikaiskäyttöä MM 2017 -kisojen aikaan?
- Sopenkorpi on nyt edullinen paikka harrastaa ja kohdata ihmisiä. Edulliset tilat ja rouheus pitäisi säilyttää.
- Vihreää olisi tärkeää säilyttää ja lisätä Sopenkorvessa.
- Uutta luodaan, vanhaa kunnioitetaan. Vanha ei saa olla itseisarvoisesti säilytettävää.
- Alueen historiaa voisi korostaa esimerkiksi infokylteillä ja tapahtumilla.
- Voisiko alueelle toteuttaa laillisen graffitiseinän nopealla aikataululla?
- Sopenkorpi tarvitsee tunnusmerkin tai maamerkin. Nyt aluetta ei huomaa, kun ajaa sen ohi. Voisiko tunnusmerkki olla tornirakennus?



Sopenkorven kolmikulma.  
Hieno portti alueelle.

Ehdotettu  
ajoyhteys

Alueelle ehdotettuja kävely- ja  
pyöräilyreittejä.

# Liikenne Sopenkorvessa

- Autotonta asumista Sopenkorpeen (vrt. Kalasatama)
- Hallitiloista, jotka ovat nyt tyhjillään tai vähäisellä käytössä, saisi autoille tilaa tai varastotilaa. Autot piiloon ja pois kaduilta.
- Väliaikainen kulku varikolle "takatien" kautta = raiteiden vierestä. Ei Varikonkadun–Väinönkadun kautta.
- Tuoko Sopenkorpi liikaa liikennettä Kärpäsenkadun ja Sopenkorvenkadun Hämeenlinnantien risteyksiin?
- Vähemmän tilaa autoille, enemmän tilaa elämälle, kävelylle, tekemiselle, puistoille, kulttuurille.
- Tärkeää kehittää kevyenliikenteen väylää välillä Sopenkorpi-varikko-rautatiease-  
ma.
- Ratikkayhteys matkakeskukselle.



6 krs



10 krs

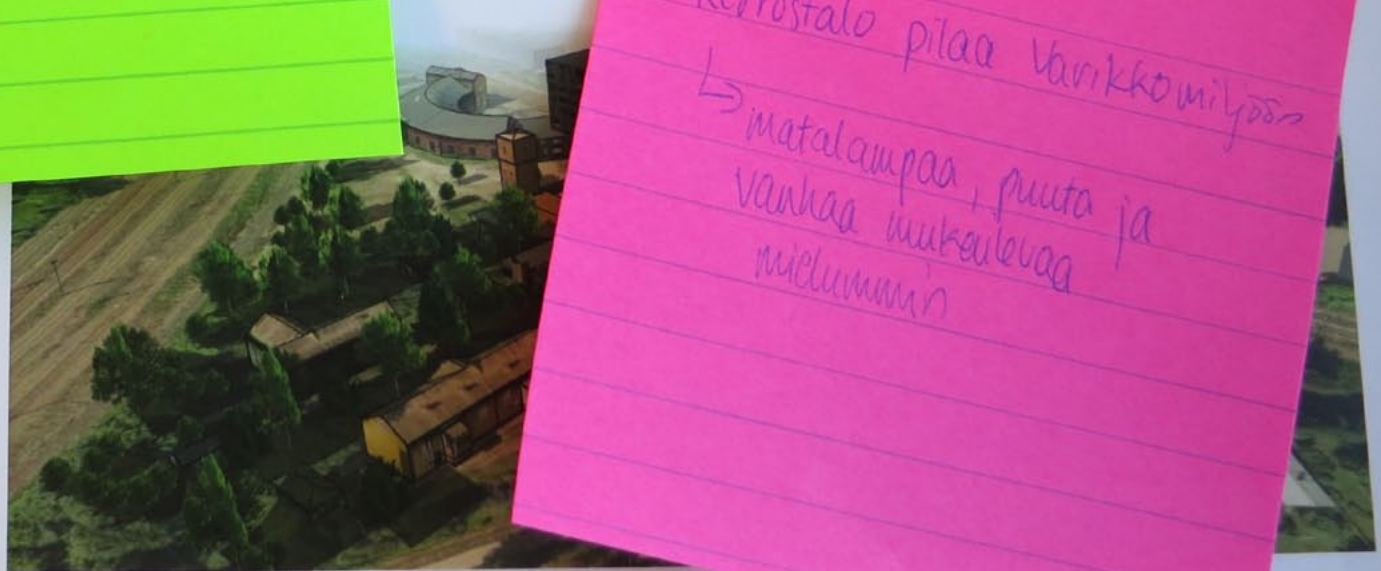
10 krs.

- ⇒ näyttävä maamerkki
- ⇒ mahdollisimman korkea
- ⇒ kevyt, moderni, kaunis vrt. siseliis-talo.



14

14 krs



8 krs

- Kerrostalo pitää vankkomityös
- ↳ matalampaa, puuta ja vanhaa mukauttavaa mieluummin

# Kommentteja Mytjäisten varikon alueen alustavista suunnitelmista

- Eikö vesitornin pitäisi olla korkein rakennus --> Tasapainonen maisema.
- Kerrostalo pilaa varikkomiljööön. Matalampaa, puuta ja vanhaa mukailevaa mielummin.
- Vesitornin oltava alueen korkein rakennus myös tulevaisuudessa.
- Lasikerrostalo ei sovi alueen ilmeeseen, Big no no!
- Kerrostalon voi rakentaa kauniiksi (tiili- tai puumateriaali).
- Kerrostalo pilaa varikon miljööön.
- Väinönkadulta liikenne pois ja Sopenkorvesta liikenneyhteys varikolle.
- 10 krs. Olisi näyttävä maamerkki, mahdollisimman korkea. Kevyt, moderni, kaunis vrt. Sibelius-talo.

Näyttää<sup>u.l.</sup> nukkumalähti-  
öitä! Ei kai Sopenkor-  
vesta sellaista haluta,  
vaan ELÄVÄ?!

SOPENKORPI | KAAVAKEP...

...usoikeus  
- Varikon alueella sän  
koulu ja asuinkasarmi  
sähköinti pihalle ja osin l...

...ojien  
kerrostaloja  
4 - 6 kerrosta  
...antaminen



# Kommentteja Sopenkorven alueen alustavista idealuonnoksista

- Sopenkorven henki säilytettävä.
- Ei uutta bulkkilähiötä Lahteen!
- Kliinistä bulkkia. Missä se Sopenkorpi on?!
- Näyttää nukkumalähiöltä! Ei kai Sopenkorvesta sellaista haluta, vaan ELÄVÄ?!
- Ei ole mielenkiintoinen. Suunniteltu vain nukkumiseen ja autoiluun.
- Ei liian kliinistä ilmettä. Tilaa leikkiä, järjestää tapahtumia, kävellä ja pyöräillä. Vähemmän tilaa autoille.
- Säilytetään toimivat ratkaisut/tilat.
- Sopenkorvenkatu: Ääniltä suojaava rakennus kadun eteen eli korkeat rakennukset.
- Harjunalustan alueen "vihervyöhykkeen" säilyttäminen on tärkeää.
- Mestarinkatu 13: maaperä puhdistettu?

## Lisätietoja

Markus Lehmuskoski  
kaavoitusarkkitehti  
p. 050 398 5113  
etunimi.sukunimi@lahti.fi  
Lahden kaupunki, maankäyttö

Henrik Saari  
vuorovaikutussuunnittelija  
p. 040 416 3820  
etunimi.sukunimi@lahti.fi  
Lahden kaupunki, maankäyttö

## Sopenkorpi verkossa

[www.lahti.fi/suomi/sopenkorpi](http://www.lahti.fi/suomi/sopenkorpi)

[www.lahtiuudistuu.fi/sopenkorpi](http://www.lahtiuudistuu.fi/sopenkorpi)

## Tekninen ja ympäristötoimiala somessa



[www.facebook.com/lahtiteky](http://www.facebook.com/lahtiteky)  
*Lahden tekninen ja  
ympäristötoimiala*



[www.twitter.com/lahtiteky](http://www.twitter.com/lahtiteky)  
*@LahtiTeky*