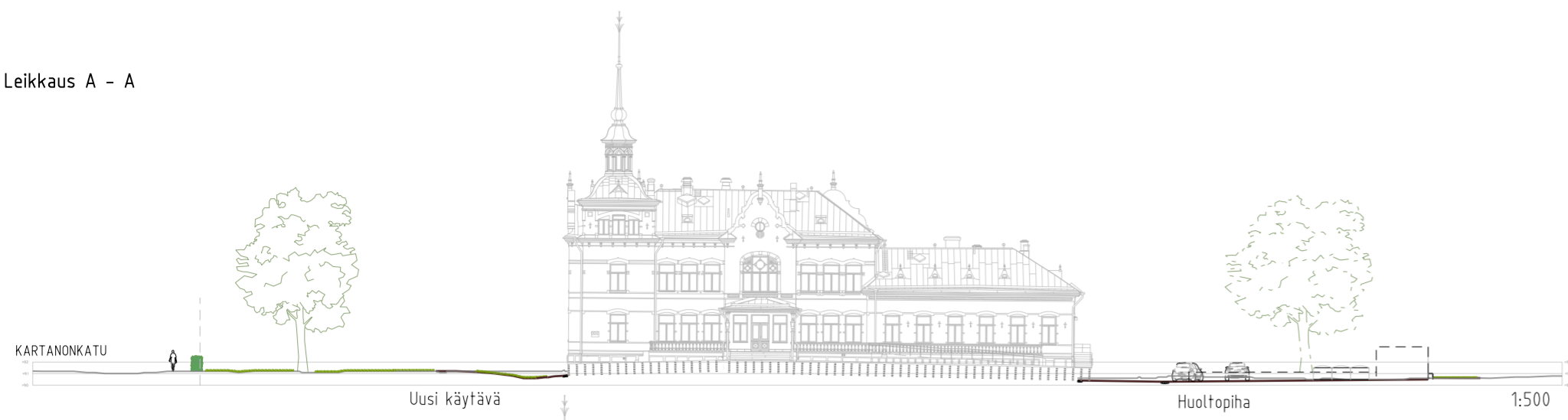


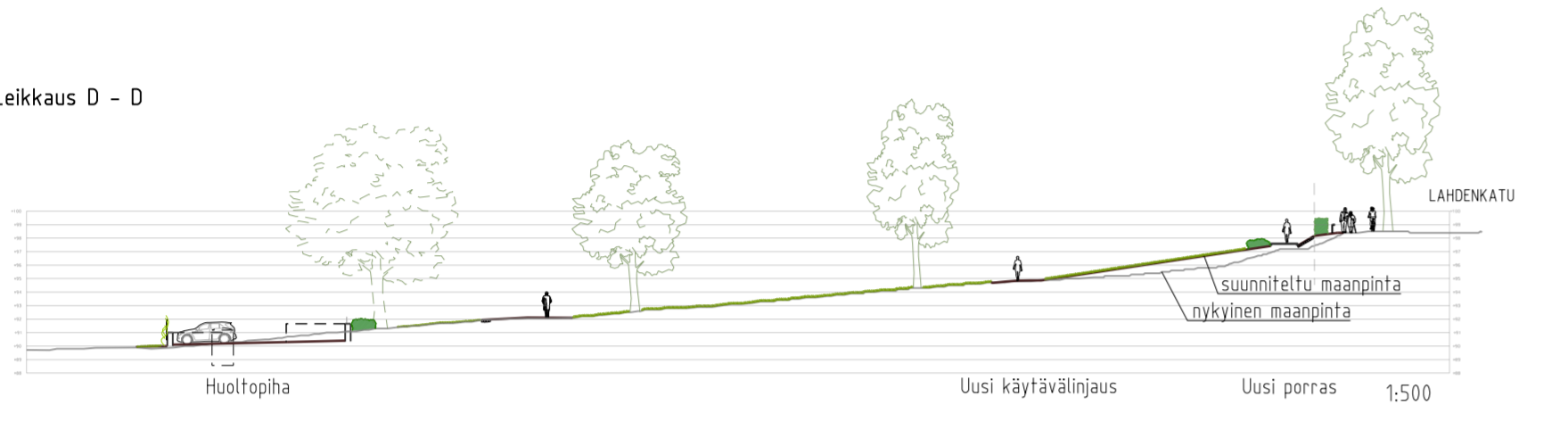
Leikkaus A - A



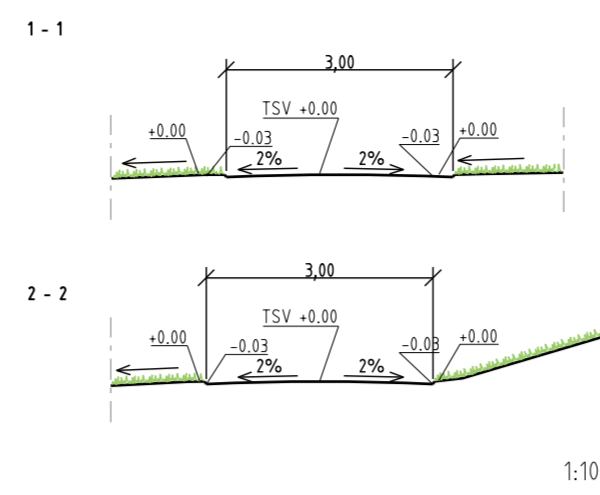
Leikkaus C - C



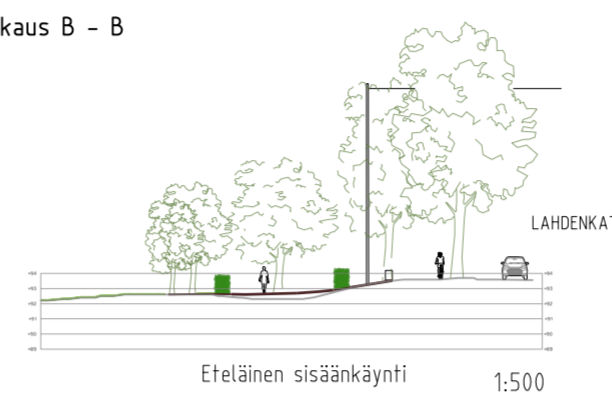
Leikkaus D - D



Periaateleikkaus, puistopolkujen muotoilu



Leikkaus B - B



MERKINTÖJEN SELITYKSET

- poistettava puu
- säilytettävä puu
- istutettava puu
- pensasryhmä
- pensasalue
- leikattava pensasaita
- köynnös
- perenna-alue
- nurmi, uusittava
- asf/sp asfaltti + sirotepinta
- kt kivituhka
- kt/ol kivituhka + organiclock
- noppakiveys, harmaa
- noppakiveys, punainen
- reunakivi, harmaa graniitti
- nupukivinauha, punainen graniitti
- noppakivikouru, harmaa graniitti
- liuskekiveys
- le liikuntaesteiselle varattu pysäköintipaikka
- pp polkupyöräpaikotus
- valaisin säilyvä
- kunnostettava ns. ajurivalaisin
- pääsisäänkäynnin valaisin, kunnostetaan ja valaisinpylväs uusitaan
- uusi puistovalaisin
- uusi puistopenkki
- uusi roska-astia
- kalde
- käsijohde
- hulevesikaivo, uusi ja oleva
- tarkastuskaivo
- oleva tasaus
- suunniteltu tasaus

Urheilukenttä

Lyseon tontti



	Studio Terra Oy Kirsinkatu 12 00510 Helsinki puh 010 292 6333	Kaif Salonen ja Mona Schalin Arkkitehdit Oy puh 040 532 9558	Pir. nro	Pvm
Suun./Piir.		Vast. suunnittelija: Mona Schalin, Arkkitehti SAFA		
		Tiedosto		

Muutos	
Tela	
Nähtävillä	ETRS-GK26 / N2000
Kohteen nimi:	Kaupunginosatunnus: 2 Kartano
LAHDEN KARTANON PIHA	Suunnittelija: Mittakaava: 1:500
Suunnittelun nimi:	
PUISTOSUUNNITELMA	
LAHDEN KAUPUNKI, KAUPUNKIYMPÄRISTÖN PALVELUALUE KUNNALLISTEKNIikka	Liitty: 73055/P
Suunnitelman päivämäärä: 31.12.2020 Kirsi Kujala	Piirustusnumero: 73109/P