

Lahden kartanopuiston tiedotustilaisuus



18.3.2021 klo 17-19, Teams-verkkotilaisuus

Tervetuloa

16.45 Linjat avautuvat

17.00 Tervetuloa

- Justiina Nieminen, vuorovaikutussuunnittelija/Lahden kaupunki

17.05 Miksi ja miten tähän on tultu

- Kirsi Kujala, kaupunginpuutarhuri/Lahden kaupunki

17.15 Historiallinen selvitys ja pihan suunnittelu

- Mona Schalin, pihan pääsuunnittelija/arkkitehti SAFA/
Kati Salonen ja Mona Schalin Arkkitehdit Oy/Studio Terra Oy

Kartanonpuiston kasvillisuus

- Viivi Tasso, suunnitteluhortonomi/Lahden kaupunki

17.45 Kartanorakennuksen saneeraus

- Jorma Latva, rakennuksen pääsuunnittelija/arkkitehti SAFA/Arkkitehdit Latva ja Vaara Oy

18.00 Miten tästä eteenpäin?

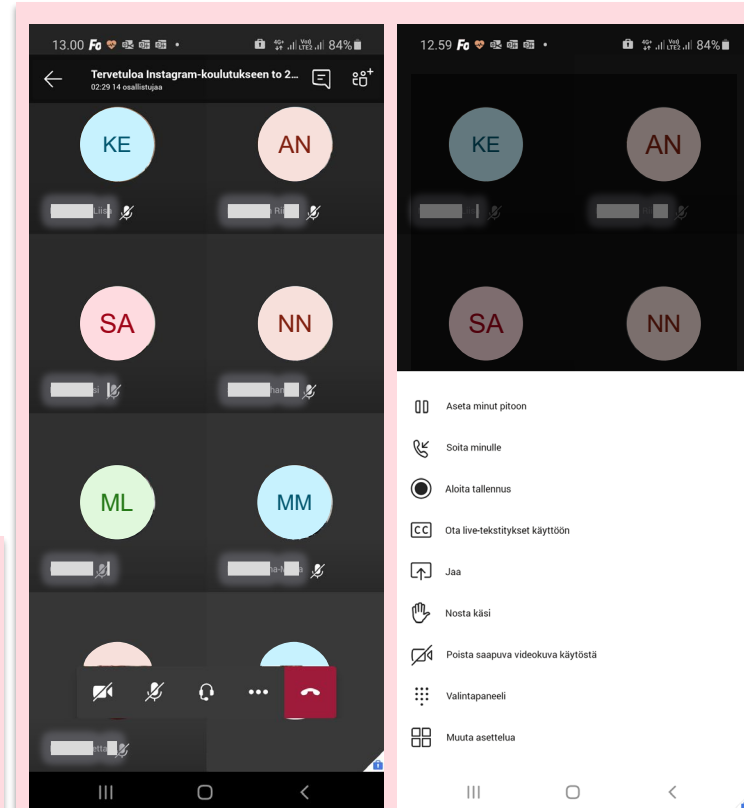
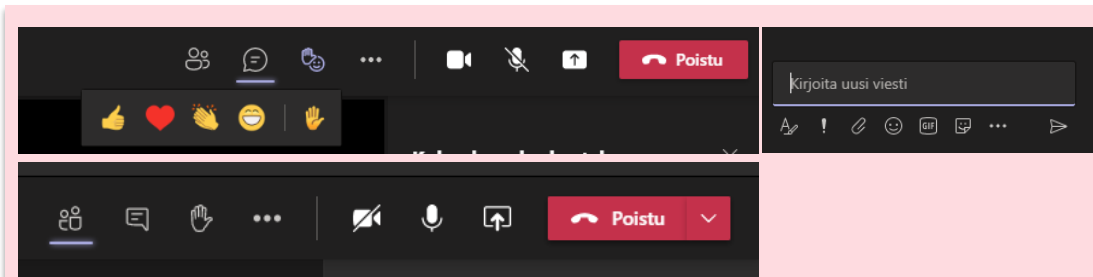
- Viivi Tasso, suunnitteluhortonomi/Lahden kaupunki

18.15 Kysymyksiä ja vastauksia



Teams-toiminnot ja tilaisuuden pelisäännöt

- Keskustelulle on varattu aikaa tilaisuuden lopussa.
- Pidetään mikrofonit suljettuina, kun emme puhu, näin puheenvuorossa oleva saa puherauhan.
- Pyydä puheenvuoroa nostamalla Teams-käsi tai esitä kommenttisi chatissa.
 - Chat-keskustelu tallennetaan ja siitä kootaan yhteenveto tilaisuuden jälkeen
- Kuuntele toisia, älä keskeytä tai käynnistä sivukeskusteluja.
- Anna tilaa myös muiden näkemyksille.
- Tilaisuus tallennetaan ja se voidaan julkaista verkossa.



Miksi ja miten tähän on tultu?

Lähtökohtia työlle

- Kartanon päärakennuksen peruskorjaus → puiston kunnostus
 - Rakennuksen seinustalla tehtävät kaivutyöt ja maanpinnan korkeusmuutokset
 - Kokonaisuutena historiallisesti arvokas kohde
 - Tavoitteena on museon ja puiston vetovoiman kasvattaminen, arvokkaiden piirteiden korostaminen
- Viheralueen käyttö /käyttäjät
 - Alueella syrjäinen ja epäsosiaalinen leima, läpikulkua
 - Aitaamis- ja valaistusmahdollisuuksia tutkittu, kulun ohjaus
 - Linja-autoaseman poistuttua ei enää tarvetta leikkipaikalle



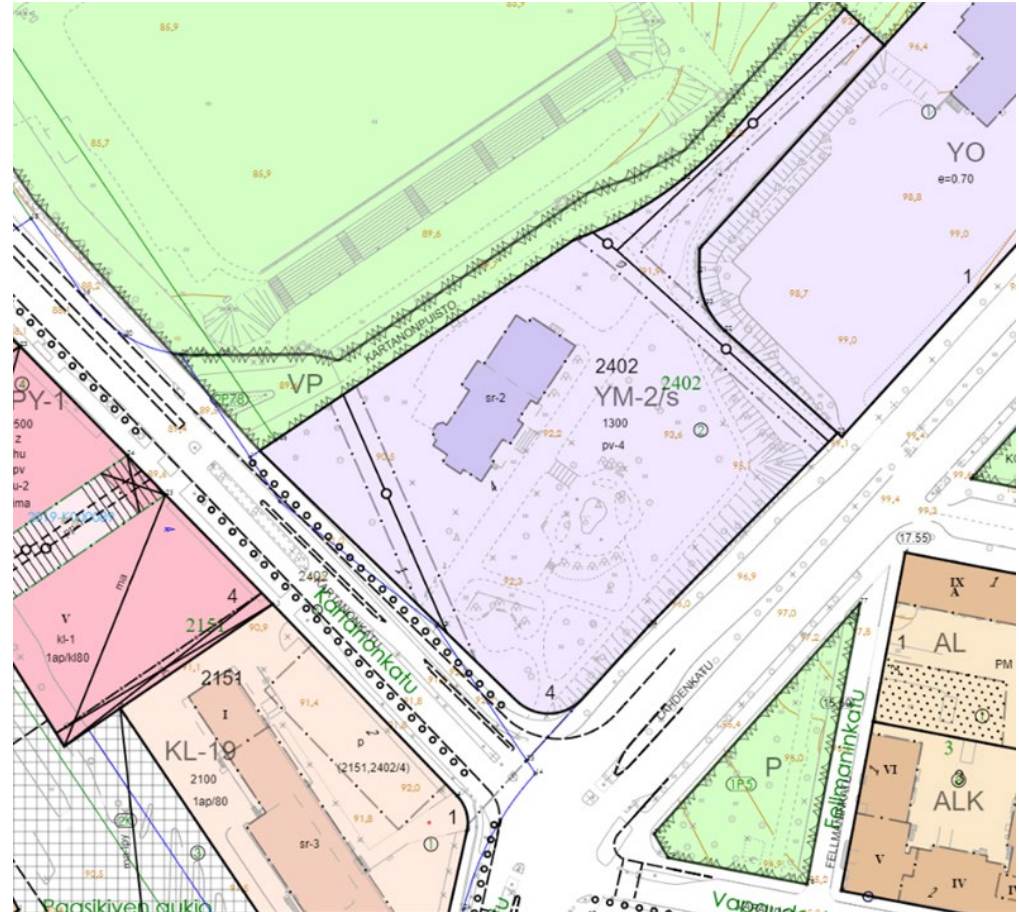
Miksi ja miten tähän on tultu?

- Puiston tila
 - Puistomaiset elementit ovat karsiutuneet, yleisilme ei houkutteleva, ilkeä ja roskaamista
 - Kasvillisuutta karsittu, vain puita jäljellä, päässyt osittain rapistumaan ja ilme on tukkoinen
 - Tarve avata näkymiä, selkeyttää käytävähierarkia ja sisäänkäyntejä, rajata puisto maisemallisesti
 - Suihkuallas ja Aino-patsas kunnostettava
- Kartanonkadun rakentaminen
 - Ajoliittymä kadulta kartanolle poistui, huoltotie puistokäytävän kautta Kisapuiston puolelta
 - Jätehuolto ja tekniset tilat sekä pysäköinti lähelle uutta tonttiliittymää
- Kartanon puistoalue Tilakeskukselta Kunnallistekniikan hallintaan
 - Puistomainen kasvillisuus kunnossapidetään osana yleisten alueiden viheralueiden kunnossapitoa
 - Viheralueen luonne yleisenä puistona vahvistuu ja toimenpiteet mitoitetaan vastaamaan A1 luokan hoitotasoa
 - Museo voi käyttää ulkoaluetta tarpeisiinsa



Kaavamääräys

- YM-2/s
- “Museorakennusten korttelialue, jolla ympäristö säilytetään. Alueella sijaitsevaan suojeltuun rakennukseen saa sijoittaa näyttelytiloja sekä niihin liittyviä toimisto- ja varastotiloja. Rakennusta ympäröivä vanha puisto tulee säilyttää ja sen historiallista luonnetta tulee korostaa.”



Historiallinen selvitys ja pihan suunnittelu





Lahden kartanon kasvillisuus

MERKINNÄT

Kasvilaji tuottaa ravintoa:



mesipistiäisille

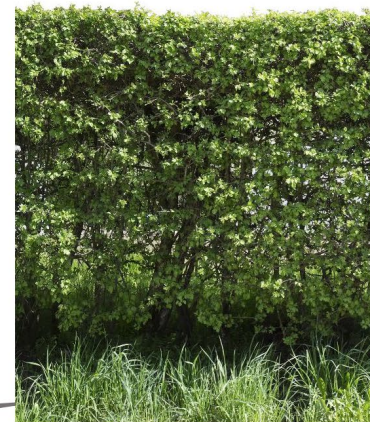


perhosille

Pensasaidanteet



Kiiltotuhkapensas,
Tapahtumapihan leikatut pensasaidat



Aitorapihlaja,
Lahdenkadun sekä Kartanonkadun varrella
leikatut pensasaidat

Perennat
Rakennuksen edusta



Monilajinen ja näyttävä
perennaistutus, kukintaa koko
kasvukauden. Edessä matalampaa,
takana korkeampaa



rohtosuopayrtti



syysleimu



aitoukonhattu



syysasteri



palavarakkkaus



tähtiputki



myskimalva

Pioneja



Pioni, esim. 'Bunker Hill'



Pioni, esim. Sarah
Bernhardt



vuorineilikka



valkohärkki



isorikko

Perennat
Ainopuisto

Varjoisamman paikan
perennoja, näkyvyyttä ja
kukintaa koko kasvukaudelle



Matalaan kasvualustaan maanpeitteeksi



rönsyansikka



varjolilja



lehtoakileija



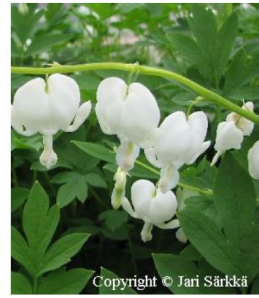
ukkomansikka



lehtosinilatva



särkynyt sydän & valkoinen versio



korallikeijunkukka



Jaloangervo, esim. Erika tai Peach Blossom



Siperiankurjenmieikka
'Perry's Blue'

Perennat Portaiden vierus



Muurien ja portaiden viereen lamoavia pensaita, yhdistetään maanpeittoperennojen sekä isompien ja näyttävämpien perennojen kanssa.

Keskikokoista perennaa



elokuunasteri



korallikeijunkukka



Jaloangervo
esim. Rheinland

Matalaa ja lamoavaa maanpeiteperennaa

Matalaa ja lamoavaa pensasta



suikerotuhkapensas



lamohietakirsikka



kääpiösorvarinpensas



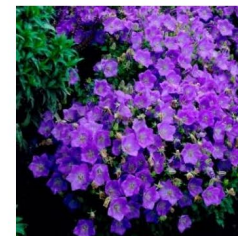
sammalleimu



verikurjenpolvi 'Album'



orvokki



karpaattienkello

Tapahtuma-aukio Ruusutarha



Ruusutarhan tunnelmaa,
ryhmäruusuja sekä alkukesästä
kukkivia perennoja ja matalaa
maanpeiteperennää

Istutusalueen etureunassa ryhmäruusuja



Esim. Rosa Floribunda-
Linnaruusu



Esim. Rosa 'Aspirin Rose'



Esim. Rosa 'Mariatheresia'

Istutusalueen takareunassa perennoja



loistotädyke



verikurjenpolvi 'Album'



Espanjankurjenpolvi



tulikellukka



tarhakylmäkukkia



Pensaat

Rungollisia tai matalia, kukkivia pensaita



pikkujasmike



marjaomenapensas



Rungollinen syreeni
Esim. pikkusyreeni
Syringa meyeri 'Palibin'



Rungollinen syreeni
Esim. puistosyreeni
'Tammelan kaunotar'



kevätatsalea



kultasade



Sysshortensia

Huoltopiha



Köynnös muuriin/ aitaan



köynnöshortensia

TAI



kiinanlaikkuköynnös

Perenna- ja pensasistutuksia muurin viereen



pikkutalvio



kotkansiipi



yksittäisiä tuhkapensaita



komeaonnenpensas

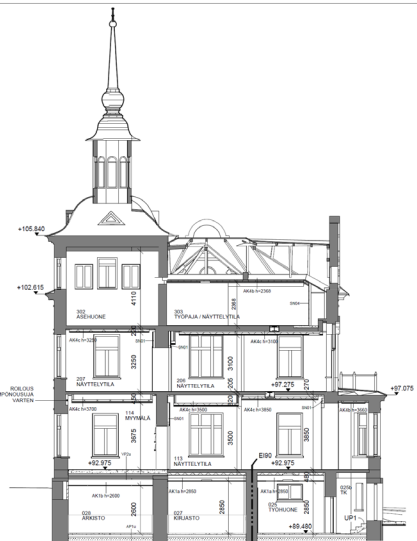


tarhakotakuusama
'Ebony and Irony'

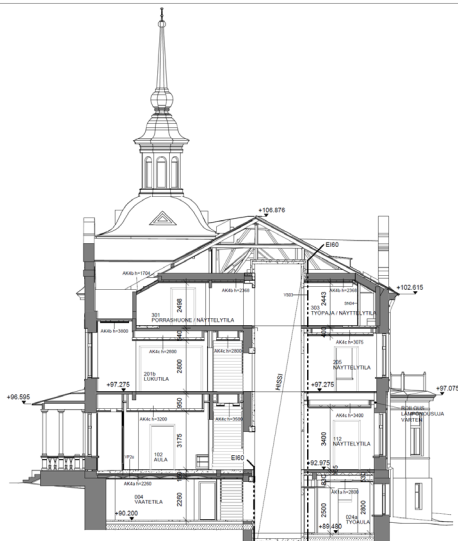
Kartanorakennuksen saneeraus

- Ilmanvaihto- ja sisätilakorjaus 2001-04
- Julkisivu- ja lämpöverkkokorjaus 2011
- Kellarin kosteusvauriokorjauksen suunnittelu alkoi keväällä 2017: saatu OKM-avustus 2018
- Museo muuttanut pois keväällä 2018 ja purkutyöt aloitettu syksyllä 2018
- Museon toiminnallisten muutosten suunnittelu aloitettu 2018: saatu toinen OKM-avustus 2019
- Purkutyöt kerroksissa aloitettu syksyllä 2019
- Korjaussuunnitelmat urakkalaskennassa huhtitoukokuussa 2020

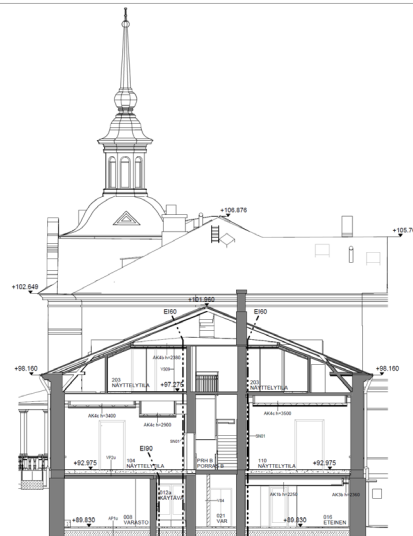




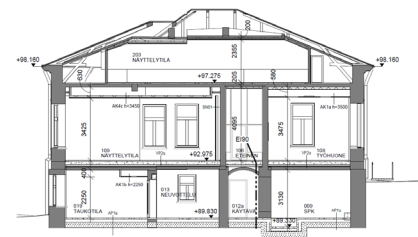
AA 1:100



B-B 1:100

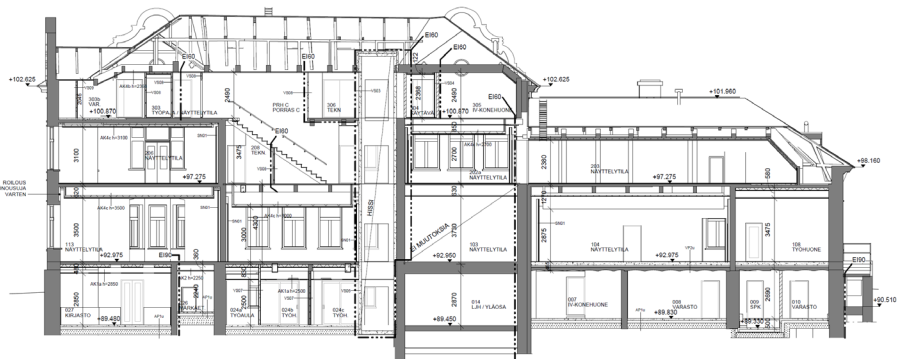


F-F 1:100

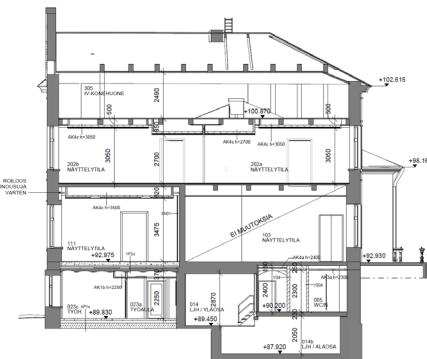


C-C 1:100

27.03.2020



D-D 1:100

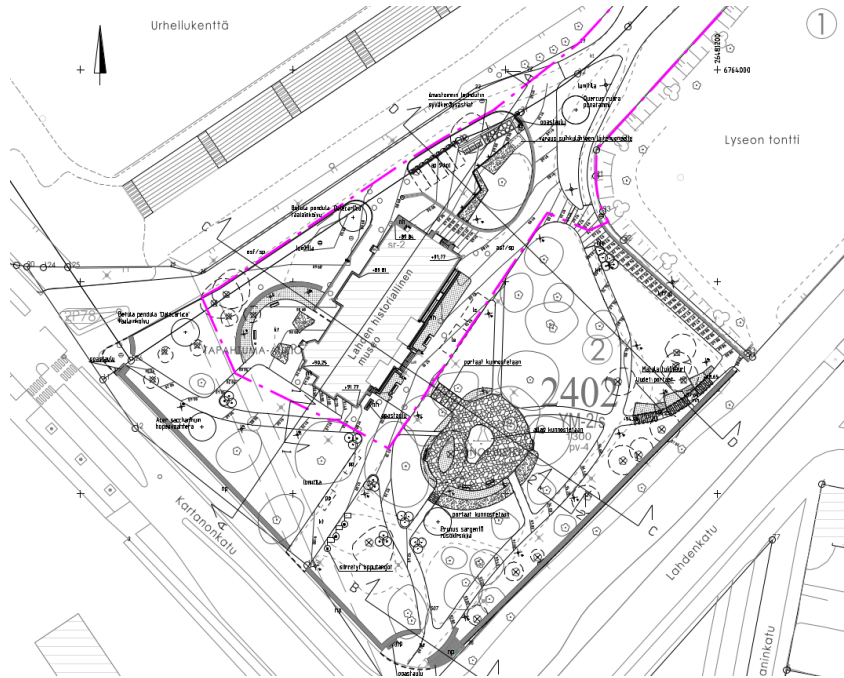


E-E 1:100

Thursday, March 18, 2021

Päivä	Muutos	Tarkoitus
VAIN URAKKALASKENTAA VARTEN		
KARTANO	2042	työpiirustus
PERUSKORJAUS		TYÖPIIRUSTUS
LAHDEN HISTORIALLINEN MUSEO		LEIKKAUKSET A - F
LAMPELLINEN		1:100
ARKITEHDIT OY LATVA&VAARA A20B		
Museokatu 14 B 01100 Lahti	Yhteyshenkilö	Arkkitehti
+35 400 020 000	14204	
www.latvaavaara.fi	TR	JUL
Jorma Latva, arkitehti SAKA		27.03.2020

Miten tästä eteenpäin?



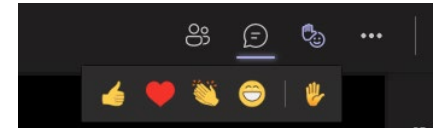
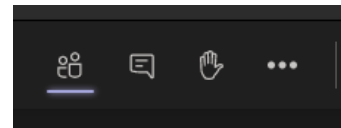
- Rakentamisen aikataulu on 2021-2022
 - Rakentamaan päästään, kun hankkeen luvat ja suunnitelmat ovat valmiit
- Vuonna 2021 toteutetaan museorakennuksen rakennusurakan ulkopuolisia osia, mm. suihkulähteen kunnostus, pinnantasaukset, käytävät, maanalaiset kaapelit ja putkitukset
- Vuonna 2022 rakennetaan ja viimeistellään piha-alue loppuun
 - Rakennuksen seinustan kasvillisuus päästään toteuttamaan rakennuksen remontin valmistuttua
- Piha-alue valmistuu syksyllä 2022



Kysymyksiä?

Käydään rakentavaa keskustelua

- Mikrofoni pidetään suljettuna, kun itse ei puhu, näin annetaan puheenvuorossa olevalle puherauha.
- Pyydä puheenvuoroa nostamalla Teams-käsi tai esitä kommenttisi chatissa.
- Kuuntele toisia, älä keskeytä tai käynnistä sivukeskusteluja.
- Anna tilaa myös muiden näkemyksille.



Kiitos.

etunimi.sukunimi@lahti.fi



LAHTI