

Lahti

Tervetuloa keskustelemaan

Lahden suunta 2021-2025

Ehdotusvaiheen asukastilaisuus 16.11.2023

22.11.2023

Liity Kaupunkisuunnittelun ajankohtaiset -jakelulistalle!



Saat tietoa nähtäville tulevista kaavoista ja muista ajankohtaisista asioista, kuten merkittävistä rakennustöistä ja tulevista asukastilaisuuksista. Saat ensimmäisen kirjeen sähköpostiisi tammikuussa 2024.

Lähetämme kirjeen sähköpostiisi noin kaksi kertaa kuukaudessa. Yhteystietojasi käytetään vain kaupunkisuunnittelun ajankohtaisista asioista tiedottamiseen.

- <https://link.webropol.com/s/ajankohtaiset>
- Kerro meille, millaista sisältöä haluaisit!



Kaupunkisuunnittelun tulevat tapahtumat

Keskustavision Tulevaisuusfestarit ti 21.11. klo 17.30-19.30, kaupungintalolla

Tule kaupungintalon katetulle sisäpihalle visiomaan yhdessä, miltä näyttää Lahden keskusta 2040!

Niemen Kaavailta to 23.11. klo 17.30-19.00, Palvelutorin Lava-tilassa

Marraskuussa nähtäville tulevaa alueen asemakaavan luonnosta esitellään lahtelaisille avoimessa asukastilaisuudessa. Lisäksi tilaisuudessa esitellään viheralueiden, liikenteen ja katuverkkojen suunnitelmia. Tilaisuus järjestetään hybridinä. Osallistuminen ei vaadi ennakoilmoittautumista.

Koksikadun tuotantolaitos -hanke ke 13.12. klo 17.30-19.00, Kaupungintalon Paasikivisali

Tervetuloa mukaan kuulemaan asemakaavoituksen etenemisestä ja Nordic Ren-Gas oy:n tuotantolaitoshankkeesta. Tilaisuus järjestetään hybridinä. Osallistuminen ei vaadi ennakoilmoittautumista.

Rakentavan keskustelun pelisäännöt

- Kysymyksille ja kommenteille on jätetty aikaa esitysten jälkeen. Kysymyksiä voi esittää koko tilaisuuden ajan Teamsin chatissa, ja niihin vastataan tilaisuuden lopussa.
- Pyydä puheenvuoroa nostamalla käsi.
- Pidetään puheenvuorot tiiviinä, jotta kaikilla on mahdollisuus kertoa mielipiteensä. Ei puhuta muiden päälle, vaan odotetaan omaa vuoroa.
- Teams-osallistujat: pidä mikrofoni ja kamera pois päältä, kun et ole puheenvuorossa.
- Tilaisuus tallennetaan ja se julkaistaan verkossa. Tallenne on nähtävissä 14 vrk ajan. Yleisökysymykset leikataan pois julkaistavasta tallenteesta.
- Tilaisuuden muistio ja esitysmateriaalit tulevat myös verkkosivuille.



Illan ohjelma

- 17:00 Tervetuloa
Valmistelijoiden esittely
Ehdotusvaiheen valmistelu lyhyesti
Työpajan alustus
Mahdolliset kysymykset
- 17:30 Työpaja teemapöydissä
- 18:45 Työpajan purku ja loppukeskustelu



Esityksen sisällöt

- Mikä on Lahden suunta ja miten työhön voi osallistua?
- Minkälaista palautetta saimme luonnosvaiheessa?
- Mitä muutoksia olemme suunnitelleet yleiskaavaluonnokseen?
- Miten kestävästä kaupunkiliikkumisesta ohjelmaa on viety eteenpäin?
- Kuinka työskentelemme tänään työpajassa ja mistä teemoista haluamme keskustella yhdessä?





Mikä on Lahden suunta ja miten työhön voi osallistua?

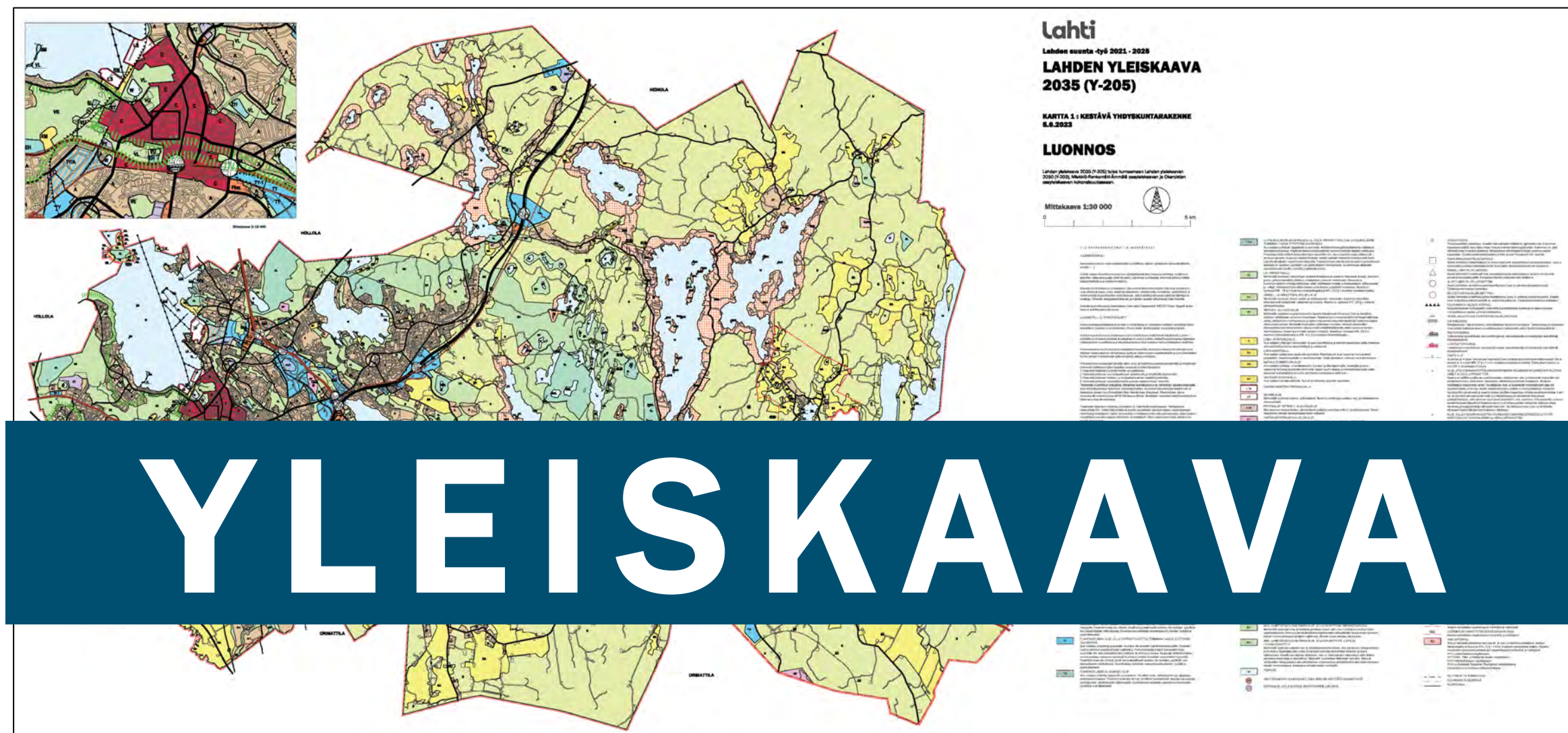
Lahden suunta yhdistää ainutlaatuisella tavalla maankäytön, liikenteen ja liikkumisen suunnittelua.

- Jatkuva nelivuotinen prosessi
- Visioi kaupungin strategian pohjalta tulevia maankäytön, liikenteen ja liikkumisen ratkaisuja.
- Käsittää Lahden yleiskaavan ja kestävän kaupunkiliikkumisen ohjelman valmistelun.



Lahden suunta -työ 2021-2025

- **Käsittää oikeusvaikutteisen yleiskaavan ja kestävästä kaupunkiliikkumisesta ohjelman laatimisen koko Lahden kaupungin alueelle.**
- **Työn tavoitevuosi on 2035.**
- **Luonnos ollut nähtävillä kesällä 2023.**
- **Ehdotuksen tavoiteaikataulu: Nähtäville alkuvuodesta 2024. Kaupunginvaltuusto hyväksyy vuoden 2024 lopussa.**



A group of people are gathered around a table, working with a large aerial photograph of a city. They are using wooden blocks and string to mark specific locations and paths on the map. One block has a yellow sticky note with the number '7610' on it. A red string is looped around the map, and a purple string is also visible. The scene suggests a collaborative planning or design activity.

***Minkälaisista palautetta
saimme luonnosvaiheessa?***

Luonnosvaiheen kuuleminen: 30 palautetta

- 10 viranomaislausuntoa: ELY, P-H liitto, Kymenlaakson liitto, VR Group Oyj, Väylävirasto, Heinola, Hollola, Lahden museo, Suomen metsäkeskus, Puolustusvoimat.
- 6 mielipidettä yhdistyksiltä: Salpakierto Oy, Nikkilän asukasyhdistys, Päijät-Hämeen yrittäjät, Salpausselän luonnonyhdistys, Metsänhoitoyhdistys, MTK Häme ry.
- 14 mielipidettä asukkailta.



Keskeisiä palautesisältöjä

- Vaikutustenarvioinnissa täydentämistarvetta erityisesti muutosalueiden osalta.
- Tarkennustarpeita kaavamerkintöihin ja kaavamääräyksiin: Strategiset merkinnät, luontoarvot, merkittävä luontoverkosto, ekologinen kompensatio, kiertotalous, joukkoliikennevyöhykkeet ja asemat.
- Karttojen visuaalisen ilmeen parantaminen.
- Arkeologisen selvityksen päivitystarve.
- Kaavaselostuksessa lisäystarpeita mm. kaupunkiseutusuunnitelman kuvaus.
- Saimme myös kiitosta uusista teemoista ja tehdystä työstä.



Valmistelemme ehdotusta yhdessä

- Ehdotusta on valmisteltu syksyllä 2023 kesän aikana saadun palautteen pohjalta.
- Sisäisiä työpajoja järjestetty lokakuussa
- Teemaneuvotteluja käyty ja tulossa eri toimijoiden ja sidosryhmien kanssa
- Asukastyöpaja 16.11.2023
- KH/KYLA iltakoulu 14.12.2023
- Ehdotuksen esittely valtuustoinfossa tammikuussa.

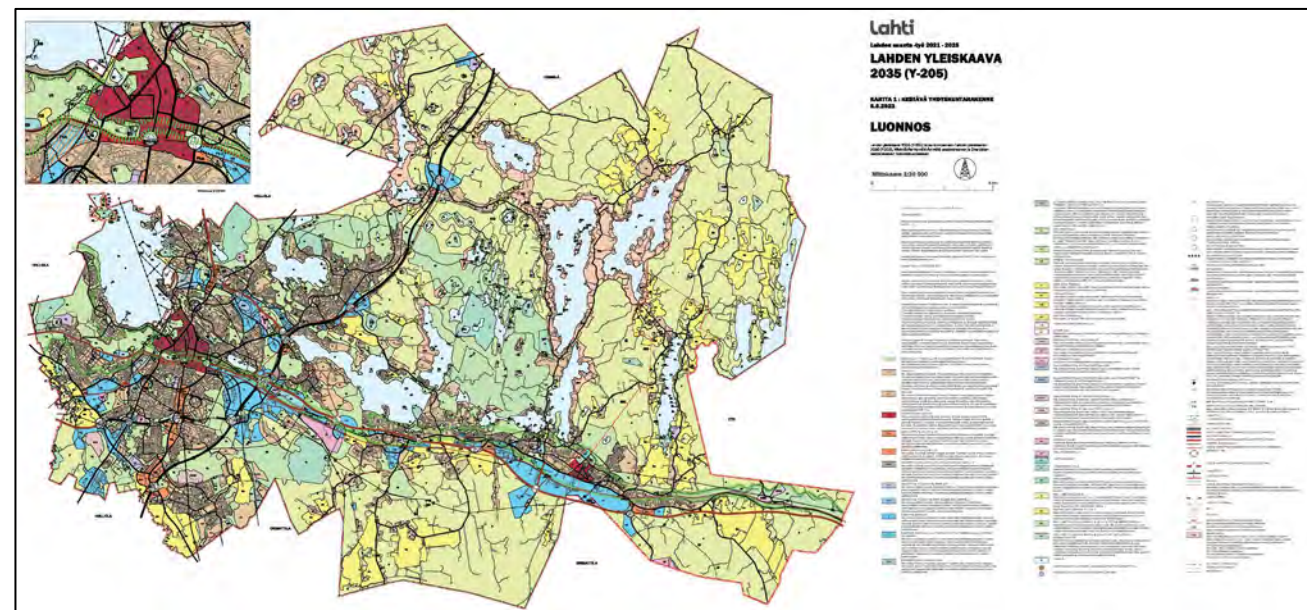




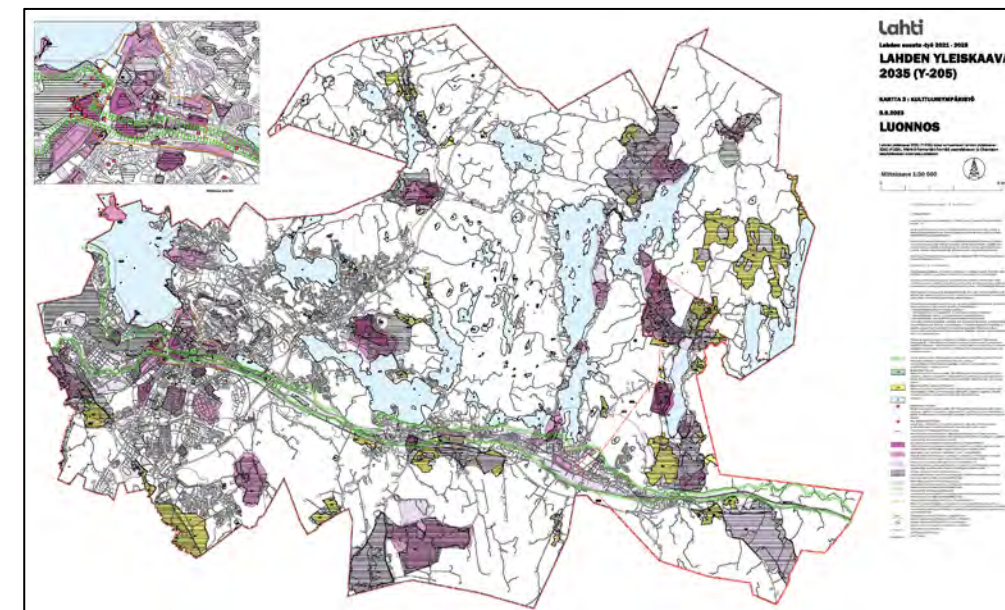
***Mitä muutoksia olemme
suunnitelleet
yleiskaavaluonnokseen?***

Viiden oikeusvaikutteisen kaavakartan kokonaisuus edistää kaupungin strategisia tavoitteita.

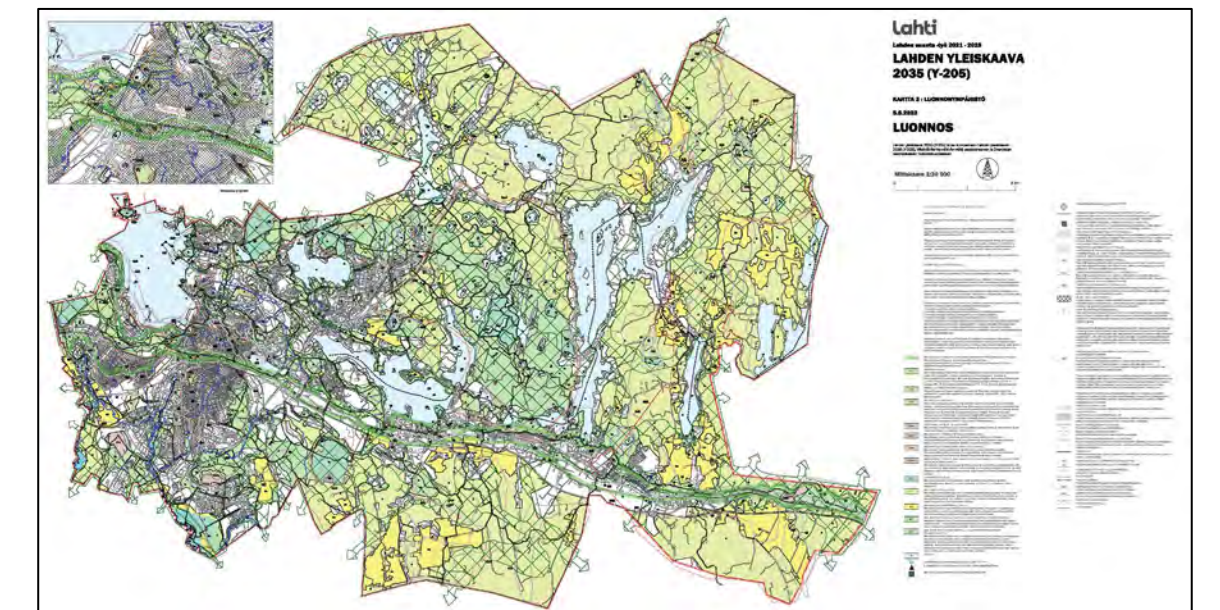
① Kestävä yhdyskuntarakenne



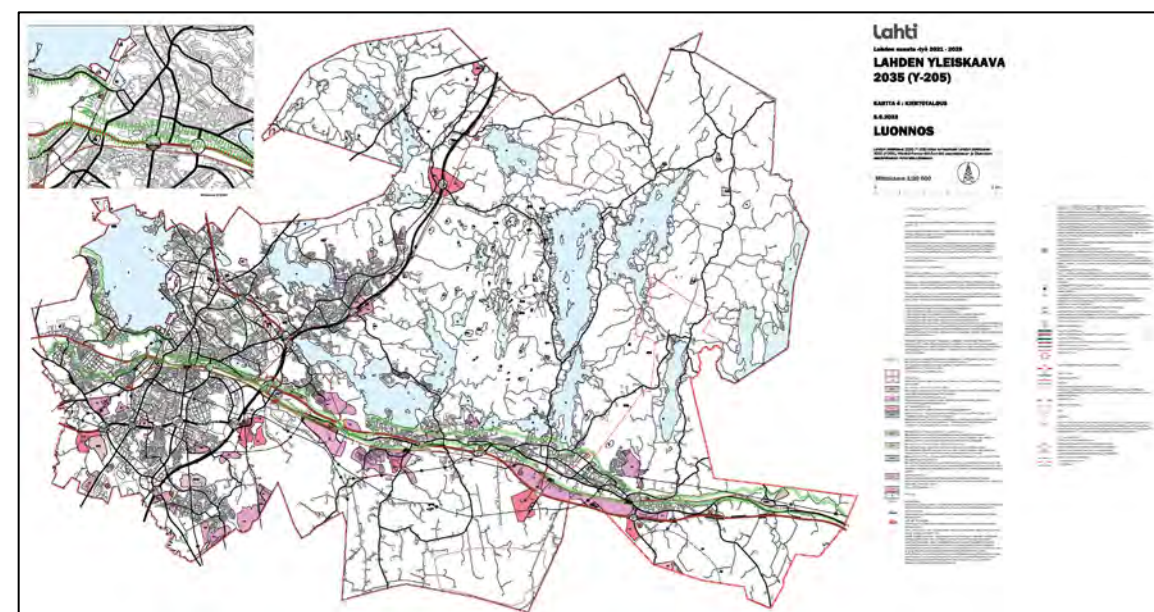
② Kulttuuriympäristö



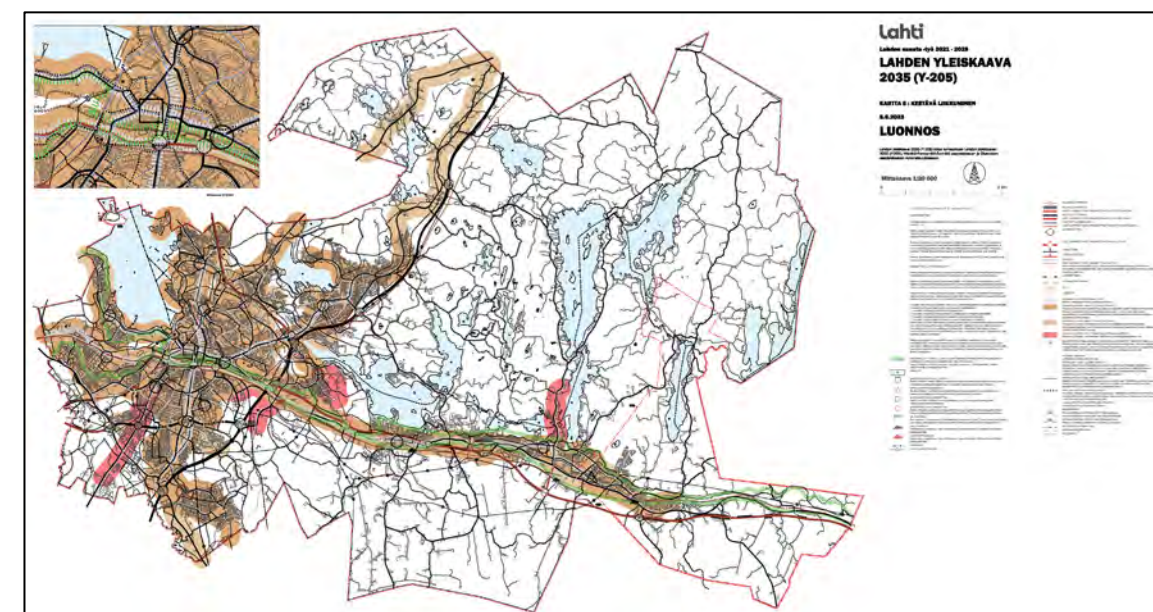
③ Luonnonympäristö



④ Kiertotalous



⑤ Kestävä liikkuminen



Kartta 1: Kestävä yhdyskuntarakenne

- Kaikki maankäyttömuodot alueina mm. asuminen, palvelut, elinkeinoelämä, keskusta-alueet, virkistys, maa- ja metsätalous, vesialueet
- Pääliikenneverkko
- Osayleiskaavojen rajaukset ja rantavyöhyke

Uusia strategiset merkintöjä:

- Palvelukeskittymät (15 minuutin kaupunki)
- Kaupunkipientalovyöhykkeet





Kartta 1: Kestävä yhdyskuntarakenne – keskeinen palaute

- **L**: Meluntorjuntatarve- sekä viheryhteystarvemerkinnot tulisi esittää pääkartalla.
- **L**: Nykyisten viheralueiden ja -yhteyksien säilymisestä tulisi huolehtia täydennysrakennusalueilla.
- **L**: Vesihuoltoalueiden esittäminen kaavakartalla?
- **M**: A- ja AT-alueiden tarkempi rajaaminen.
- **M**: Sammalmetsän alueen (T) muuttaminen virkistysalueeksi (VL), Ruukintien poistaminen kaavasta.
- **M**: Jokimaan T-1 alueen (Helsingintien länsipuoli) rajauksen muuttaminen luontoarvojen ja ekologisen yhteyden vuoksi.

Kartta 1: Kestävä yhdyskuntarakenne - Jatkoaskeleet

- Nostetaan viheryhteystarve -merkinnät kartalle.
- Meluntorjuntatarvemerkintöjä ja vesihuoltoalueita ei merkitä kartalle.
- A- ja AT-alueiden rajat säilytetään.
- Sammalmetsän ja Jokimaan elinkeinoelämän alueet säilytetään.
- Tarkistetaan palvelukeskittymä -merkintöjen sijaintia ja määräysten sisältöä sekä muokataan niiden visuaalista ilmettä paremmin erottuviksi.
- Laajennetaan kaupunkipientalovyöhykettä pohjoiseen.
- Esitetään uudet voimajohtolinjat ja maakaasun pääputket omalla kaavamerkinnällä ja tarkistetaan niiden kaavamääräyksiä.
- Parannetaan kartan luettavuutta.
- Tehdään teknisiä ja ajantasaistamiskorjauksia karttaan.
- Päivitetään Salpausselkä -merkintä päivittäminen – uuden strategian mukaiseksi. (Strategisissa merkinnöissä viittaus kaupunginstrategiaan mukaan.)

Kartta 2: Arvokkaat kulttuuriympäristöt ja maisemat

- Rakennetut kulttuuriympäristöt (3 tasoa: valtakunnallinen, maakunnallinen ja paikallinen)
- Arvokkaat maisemat (3 tasoa: valtakunnallinen, maakunnallinen ja paikallinen)
- Muinaismuistoalueet ja -kohteet
- Maisemapellot

2



Kartta 2: Arvokkaat kulttuuriympäristöt ja maisemat – Keskeinen palaute

- Kaavakartan luettavuus ja visuaalinen ilme
Maisemarasterin eri tasot eivät erotu, MA-pellon väri jää rakennetun ympäristön rasterin alle.
- Uusista laajoista MA-pelloista ei saatu palautetta
- Tarkennettava kaavamääräysten ohjaavuutta asemakaavoitukseen
- **L**: Orrilan pappilan ympäristö MA-alueeksi. Alue ei sovi väliaikaiseen maanvarastointiin.
- **L**: Mustankorventien peltoalue MA-alueeksi.
- **L**: Seestantien ja Valtatie 4:n väliin jäävä P-alue merkintä vaarantaa alueen historiallisten rakennusten säilymistä.
- **L**: Renkomäessä moottoritien varressa oleva peltoalue MA-alueeksi.
- **M**: Okeroisten viljelymaisema tulee säilyttää
- **M**: Uusi kauramaan pelto MA-alueeksi
- **M**: Toivonojan puron liittäminen osaksi kulttuurimaisema-alueetta, perinnemaisemarajauksen tarkistaminen

L = lausunto
M = mielipide

Kartta 2: Arvokkaat kulttuuriympäristöt ja maisemat - Jatkoaskeleet

- Tarkennetaan, mitä kaavamääräysten ohjaavuus tarkoittaa asemakaavoitukselle.
- Rakennetun kulttuuriympäristön kohteita tarkennetaan vielä työryhmän maastokäynnillä. Erityisesti keskustan alueen kohderajausten laajuudet käytävä läpi.
- Kuvataan maisemapeltomerkinnän vaikutukset rakentamiseen ja viestitään asiasta selkeästi asukkaille.
- Muutamia tarkistettavia MA-kohteita, jotka eivät ole maisemaselvityksessä arvokkaita, mutta ovat edelleen yleiskaavassa MA-peltoja.
- Okeroisten ja Renkomäen laajat maisemapellot: Maisemavaroitus säästävällä yleiskaavaratkaisulla on oikea.
- Kartan visuaalinen ilme: Muokataan maisemarasteria selkeämmäksi. Selkeytetään pohjakarttaa.
- Villähteen Orrilanmäki: On lainvoimaisessa yleiskaavassa jo asumista. Pidetään esitetyn mukaisina.
- Mustankorventien A-alueet: osoitetaan edelleen asumiseen, koska pitkän aikavälin varaus ja lainvoimaisen yleiskaavan mukainen.
- Seestan alue tutkitaan tarkemmassa suunnittelussa.
- Säilytetään Renkomäen pelto VL-merkinnällä, joka turvaa alueen säilymisen paremmin kuin MA-merkintä
- Lisätään Uusi Kauramaan MA-pelto.
- Tarkistetaan Toivonojan kulttuurimaisemarajaukset

Kartta 3: Luonnonympäristö

- Virkistysalueet, maa- ja metsätalousalueet ja hautausmaat
- Natura-alueet ja luonnonsuojelualueet, ekologiset yhteydet
- Pohjavesialueet
- Tavoitteelliset ulkoilureitit ja melontareitit

Uusia merkintöjä:

- Hulevesimääräykset, vesistötulvavaara-alueet
- Arvokkaat luontotyytit, LUMO-kohteet, luonnonmuistomerkit ja metsälain erityisen tärkeät elinympäristöt, vesilain suojellut vesiluontotyytit
- Uudet strategiset merkinnät:
 - Merkittävä luontoverkosto
 - Tärkeät ekosysteemipalvelut
 - Ekologisen kompensaaion merkinnät



Kartta 3: Luonnonympäristö – Keskeinen palaute

- **L, M:** Kaavakartan luettavuus ja visuaalinen ilme
- **L, M:** Eritasoisten teemojen ja kaavamääräysten jaottelu ja niiden oikeusvaikutukset
- **L, M:** Päällekkäisten merkintöjen karsinta
- **L, M:** Metsälain 10 §:n kohteet
 - Ei oikeusvaikutteiselle kaavakartalle
 - Merkintätapa, kaavamääräys, viittaus metsälakiin, tietolähde...
- **L, M:** Luontotyytit
 - Laadittu kattava selvitys
 - Merkinnät oikeusvaikutuksettomina
 - Kohdeluettelon tarkennuksia
- **L:** Suojellut luontotyytit aluerajauksina
- **L:** Liito-oravaselvitystä kaivattiin
- **L:** Merkittävä luontoverkosto
 - Kaavamerkinnän laajuus
 - Ohjaavuuden soveltuvuus, kaavamääräys
 - Metsätalouden harjoittamisen turvaaminen
- **L:** Ekologisen viheryhteystarpeiden merkintöjä lisää
 - Tärkeiden yhteystarpeiden tunnistaminen
- **L:** Ekologisen kompensaaation hyvitysalueet kaavaan potentiaalisina hyvitysalueita
 - Puuttuu ELY-keskuksen päätös hyvityksen korvaavuudesta
- **L:** Hulevedet ja vesistötulvavaara-alueet huomioitu hyvin

L = lausunto
M = mielipide

Kartta 3: Luonnonympäristö - Jatkoaskeleet

- Kartta jaetaan kahdeksi eri kartaksi, erikseen viherympäristö ja erikseen vesiteema.
- Kaavamerkintöjen ja -määräyksiä jakaminen strategisiin ja oikeusvaikutteisiin määräyksiin.
- Kaavamääräyksiä viilaaminen yhteistyössä sidosryhmien kanssa.
- Merkittävä luontoverkosto supistetaan käsittämään vain taajaman ja sen läheiset alueet.
 - Merkittävän luontoverkoston kaavamääräystä tarkastetaan.
- Viherkartalle lisätään tärkeimmät viheryhteystarpeet. Ko. merkinnät viedään myös pääkartalle.
- Ekologisen kompensaaation kaavamerkintöjen ja määräyksiä muuttaminen palautteen pohjalta.
- Luontotyyppiselvityksen jatkotyön ja uuden liito-oravaselvityksen huomiointi kaavamerkinnöissä
- Päällekkäisten merkintöjen karsinta.

Kartta 4: Kiertotalous

- Voimalinjat yms. kunnallistekniset verkostot
- Erityisalueet mm. yhdyskuntateknisen huollon alueet, jätteenkäsittelyalueet, maainesten otto- ja vastaanottoalueet

Uusia merkintöjä:

- Maamassojen kiertoon liittyvät määräykset:
 - Tukitoimintoalueet
 - Ylijäämämaiden hyötykäyttökohteet
- Uusiutuvan energian merkinnät



Kartta 4: Kiertotalous – Keskeinen palaute

- **L:** Pääosin myönteistä ja kannustavaa!
- **L:** Seudullinen massojen kierrätys ja hyödyntäminen kiinnostaa
- **L:** Melualueita ei ole kartoilla tuotu ilmi. Kaava-aineistossa olisi perusteltua huomioida melualueet erityisesti niillä alueilla, joilla ei alueen rakentumista ole tarkoitus ohjata myöhemmässä vaiheessa asemakaavalla.
- **M:** Yksittäisten kiertotalousalueiden poistaminen kartalta.

Kartta 4: Kiertotalous - Jatkoaskeleet

MAA-AINESTEN KIERTOTALOUSTOIMINTA

- Tarkastellaan toiminta-alueiden tarkempaa rajaamista kaavakartalle.
- Harkitaan kohteiden osoittamista kaavakartalla vaiheittain. Tällä kierroksella kaupungin omistamat alueet, jotka tukevat lähitulevaisuudessa toteutuvia alueita.
- Kaavamääräyksen tarkentaminen
 - Välivarastoinnin tarkoitus (mitä varten voidaan välivarastoida)
 - Määritelmien selkeyttäminen (väliaikainen, vähäinen)
 - Jätteiksi luokiteltavien materiaalien rajaaminen pois välivarastoitavista aineksista
- Järjestetään erillinen palaveri ympäristölupapuolen ja rakennusvalvonnan kanssa.

AURINKOENERGIA

- Rakennettujen alueiden aurinkoenergia potentiaalin merkitsemiseen tarkastellaan tausta-aineistoksi vuonna 2016 laadittu aurinkoenergiakartta ja -raportti.
- Kaavamääräystä tarkennetaan työpajan pohjalta.
- Kaavamääräys strategisten merkintöjen yhteyteen.
- (Puhutaan teollisen mittakaavan aurinkoenergiasta)

Kartta 5: Kestävä liikkuminen

- Tieliikenneverkko
- Rataverkko ja raideliikenteen seisakkeet
- Pyöräilyn tavoitteelliset pää- ja aluereitit

Uusia merkintöjä:

- Kävelyn tavoitteellinen laatureitti
- Keskeinen joukkoliikennekäytävä
- Joukkoliikenteen saavutettavuusvyöhykkeet
- Varaukset raskaan liikenteen vaihtoehtoisten polttoaineiden jakeluinfrale



Kartta 5: Kestävä liikkuminen – Keskeinen palaute

- **L**: Pippo-Kujalan uusi asema ok, vaatii tarkempaa selvittelyä
- Asemien merkitseminen:
 - **L**: uudet asemat Okeroinen & Ahtiala kartalle
 - **M**: Uusikylän sijainnin tarkistaminen
- **L**: Messilän vesiväylä kartalle?
- **L**: Ero saavutettavuusvyöhykkeen 1 ja joukkoliikenteen laatukäytävän välillä vähän epäselvä
- **L**: Liityntäpysäköinti seudullisesti merkittävien solmupisteiden osalta
- **L**: Keskustan vaihtopysäkkialue kartalle
- **L**: Pyöräilyn Eurovelo-reitti kaavakartalle?
- **M**: Vt 12 Nastolan kirkonkylän (Veljeskylä) uusi eritasoliittymä tarpeeton
- **M**: Lisättävä pyöräilyn pääreitti: Uusikylä–(Sylvöjärven itäpuoli)–Immilä–Järvinen–Vuolenkoski.
- **M**: Kävelyn ja pyöräilyn yhteys pois Koiskalasta

L = lausunto
M = mielipide

Kartta 5: Kestävä liikkuminen – Jatkoaskeleet

- Rataverkon kaavamerkintöihin ei muutoksia
- Muokataan joukkoliikenteen saavutettavuusvyöhykkeitä sekä viilataan määräystekstejä.
 - Pidetään 3 eri vyöhykettä ja esitetään asemille omat vyöhykkeet
 - Esitetään palvelutason nostot kehitettävänä vyöhykkeinä
 - Tarkistetaan päällekkäisyydet muiden karttojen kanssa, mm. tulva-alueet ja maisemapellot
 - Huomioidaan Lahden seudun liikenteen palvelutasosuunnitelma (luonnos valmistunut)
 - Täsmennetään kaavaselostuksen tekstejä
- Tieverkkoon ei muutoksia
 - Vt 12 uusi eritasoliittymä tarpeen elinkeinoelämän alueiden toteutumiseksi
- Pohditaan pyöräilyn pääreitit täydennystä Nastolassa
- Tarkastellaan kävelyn laatureitit asemien osalta ja muokataan määräystä
- Viilataan kuvaustekniikkaa havainnollisemmaksi

Lahti

***Kestävä
kaupunkiliikkumisen
ohjelma***

SUMP – Sustainable Urban Mobility Plan

22.11.2023

Teemakokonaisuudet 2021-2025

Kestävästi elinvoimainen

Koululaisten kestävästi liikuttamisen edistäminen

Kestävän työmatkaliikuttamisen edistäminen

Keskustavisio ja liikennestrategia

Liikenneturvallisuus

UUSI

Citylogistiikka

Kestävästi hyvinvoiva

Pyöräilyn tavoiteverkko

Kestävän liikuttamisen viestintä

Kaupunkipyöräjärjestelmä

UUSI

Viihtyisä ja esteetön kävelyn ja pyöräilyn ympäristö

UUSI

Palveluverkkosuunnittelun ja liikennesuunnittelun yhteistyön kehittäminen

Kestävästi uudistuva

Joukkoliikenteen kehittäminen

Liityntäpysäköinnin kehittäminen

Liikenteen ja liikuttamisen data

UUSI

Sähköisen liikenteen edistäminen



***Kuinka työskentelemme tänään
työpajassa ja mistä teemoista
haluamme keskustella yhdessä?***

Työpajassa työskentely

- Keskustelemme pienryhmissä eri teemapöydissä.
- Kierrämme työpajan aikana viisi eri teemapöytää.
- Myös etäosallistujien mahdollista jäädä keskustelemaan työpajan ajaksi eri teemoista.
- Illan päätteeksi käydään läpi keskustelun ydinkohdat.



Mistä haluamme keskustella yhdessä tänään?

- Pöytä 1: Palvelukeskittymät ja kaupunkipientialot. Pohjakartan visuaalisen ilmeen vaihtoehdot.
- Pöytä 2: Kiertotalousmerkinnät
- Pöytä 3: Merkittävä luontoverkosto ja ekologiset yhteydet. Kartan visuaalisen ilmeen kehittäminen.
- Pöytä 4: Kestävä liikkuminen: saavutettavuusvyöhykkeet sekä kävelyn ja pyöräilyn yhteydet.
- Pöytä 5: Kestävän kaupunkiliikkumisen ohjelman toimenpiteet.



Lämmiin kiitos

Johanna Sääksniemi

+358 50 518 4445

johanna.saaksniemi@lahti.fi

Sanna Suokas

+358 44 769 8640

sanna.suokas@lahti.fi

Jaana Martikainen

+358 50 398 5430

jaana.martikainen@lahti.fi

Maria Silvast

+358 44 416 3044

maria.silvast@lahti.fi

Satu Virtanen

+358 44 482 6842

satu.virtanen@lahti.fi

Jatta Lahtinen

+358 44 483 1503

jatta.lahtinen@lahti.fi

Petri Peltonen

+358 44 716 1119

petri.peltonen@lahti.fi

Jaakko Tikkala

+358 44 416 3043

jaakko.tikkala@lahti.fi

Aliisa Heinäaro

+358 44 416 3307

aliisa.heinaaro@lahti.fi