

Lahti

Tervetuloa tutustumaan ehdotukseen

Lahden suunta 2021-2025

Ehdotusvaiheen asukastilaisuus 16.5.2024

16.5.2024

Illan ohjelmaluonnos

- 17:30 Tervetuloa
Lahden suunta -ehdotuksen
pääsisällöt
- 17:45 Tarkempien teemojen ja
valmistelijoiden esittely
- 18:15-19 Vapaata keskustelua
valmistelijoiden kanssa



Rakentavan keskustelun pelisäännöt asukasiltaan

- Kysymyksille ja kommenteille on jätetty aikaa esitysten jälkeen. Keskustelu myös jatkuu asiantuntijoiden kanssa esitysten jälkeen karttojen äärellä.
- Kysymyksiä voi esittää koko tilaisuuden ajan Teamsin chatissa, ja niihin vastataan tilaisuuden lopussa.
- Pyydä puheenvuoroa nostamalla käsi.
- Pidetään puheenvuorot tiiviinä, jotta kaikilla on mahdollisuus kertoa mielipiteensä. Ei puhuta muiden päälle, vaan odotetaan omaa vuoroa.
- Tilaisuus tallennetaan ja se julkaistaan verkossa. Tallenne on nähtävissä 14 vrk ajan. Yleisökysymykset leikataan pois julkaistavasta tallenteesta.



Kaupunkisuunnittelun vuorovaikutuksen palvelulupaus

Huolehdimme, että lahtelaiset tietävät kaupungin ajankohtaisista hankkeista, osallistumismahdollisuuksista ja suunnitteluratkaisujen taustoista.

Tehtävämme on kutsua asukkaat mukaan suunnitteluun! Lahtelaisilla on kokemusta, raikkaita ideoita sekä uusia näkökulmia.

Kehitämme asukkaiden ja kaupungin välistä vuorovaikutusta ja osallistumisen tapoja palautteen perusteella.

Huomioimme eri kohderyhmät ja erilaiset osallistumisen tavat.

Kerromme, mitä tietoa saatiin ja miten se vaikutti kaupunkisuunnitteluun.

Huolehdimme, että tieto säilytetään vastuullisesti ja on asiantuntijoiden käytettävissä myös tulevaisuudessa.

Lahden suunta yhdistää ainutlaatuisella tavalla maankäytön, liikenteen ja liikkumisen suunnittelua.

- Jatkuva nelivuotinen prosessi.
- Visioi kaupungin strategian pohjalta tulevia maankäytön, liikenteen ja liikkumisen ratkaisuja.
- Käsittää oikeusvaikutteisen yleiskaavan ja kestävän kaupunkiliikkumisen ohjelman laatimisen koko Lahteen.
- Tavoitevuosi 2035.



Valmistelomme Lahden suuntaa yhdessä

- Luonnos oli nähtävillä kesällä 2023.
- Ehdotusta on valmisteltu yhdessä syksyllä 2023 kesän aikana saadun palautteen pohjalta.

Hyväksymisen tavoiteaikataulu:

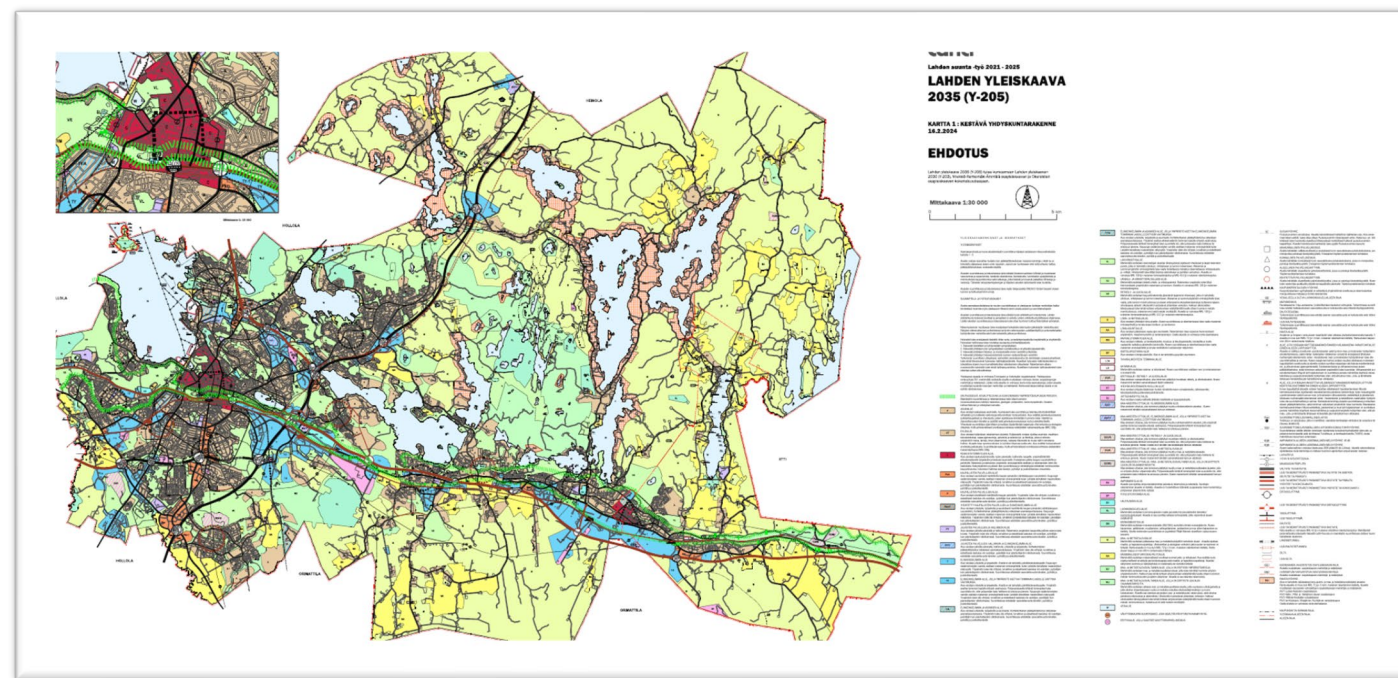
- Ehdotus nähtävillä 10.5-30.6.2024
- Kaupunginvaltuustoon hyväksyttäväksi vuoden 2024 lopussa.



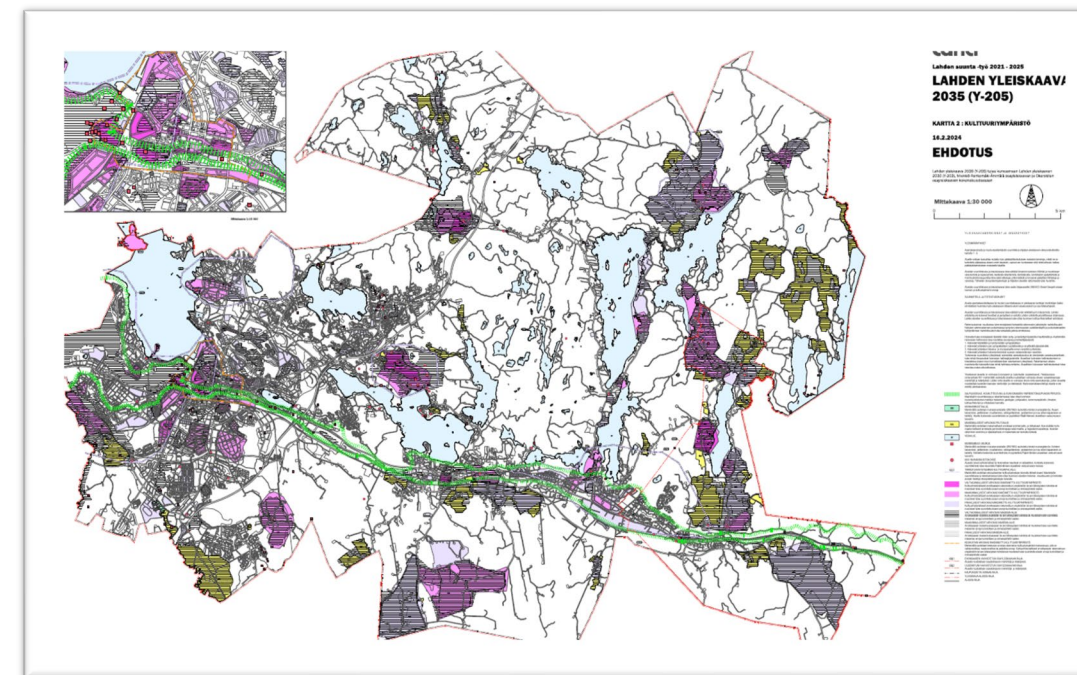
Lahden yleiskaava 2035 ehdotusvaiheen ratkaisut

Kuuden oikeusvaikutteisen kaavakartan kokonaisuus edistää kaupungin strategisia tavoitteita.

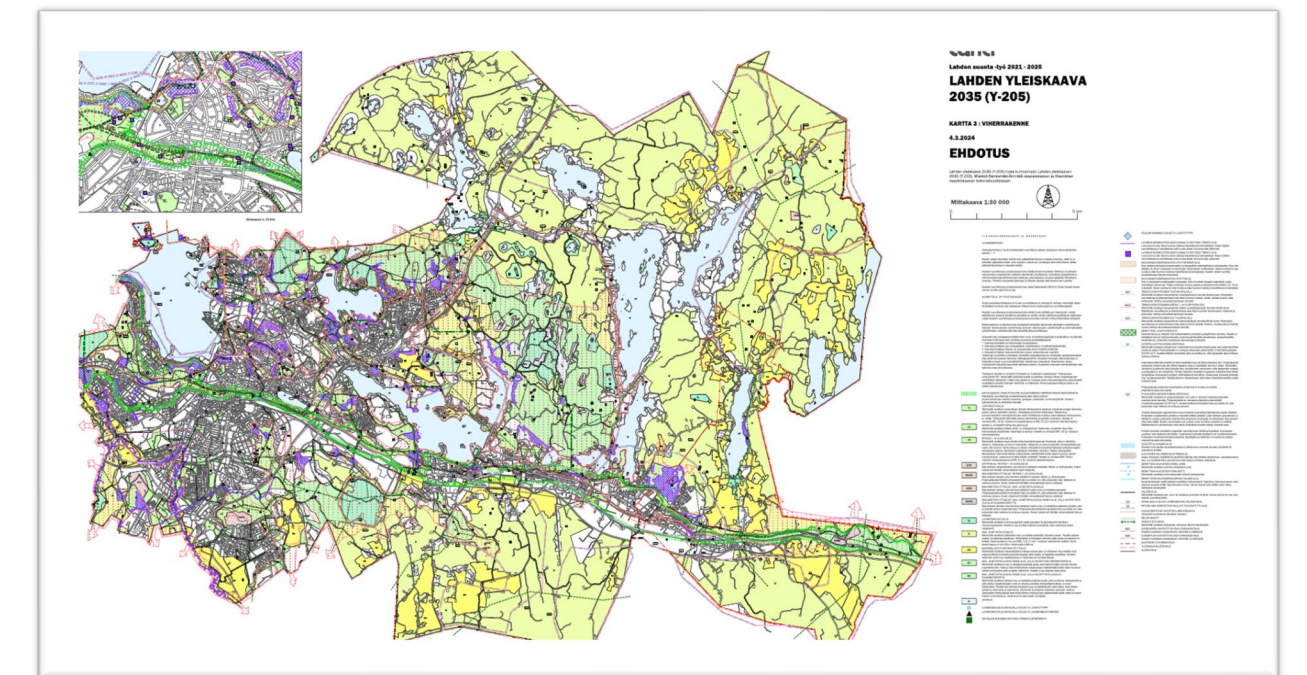
① Kestävä yhdyskuntarakenne



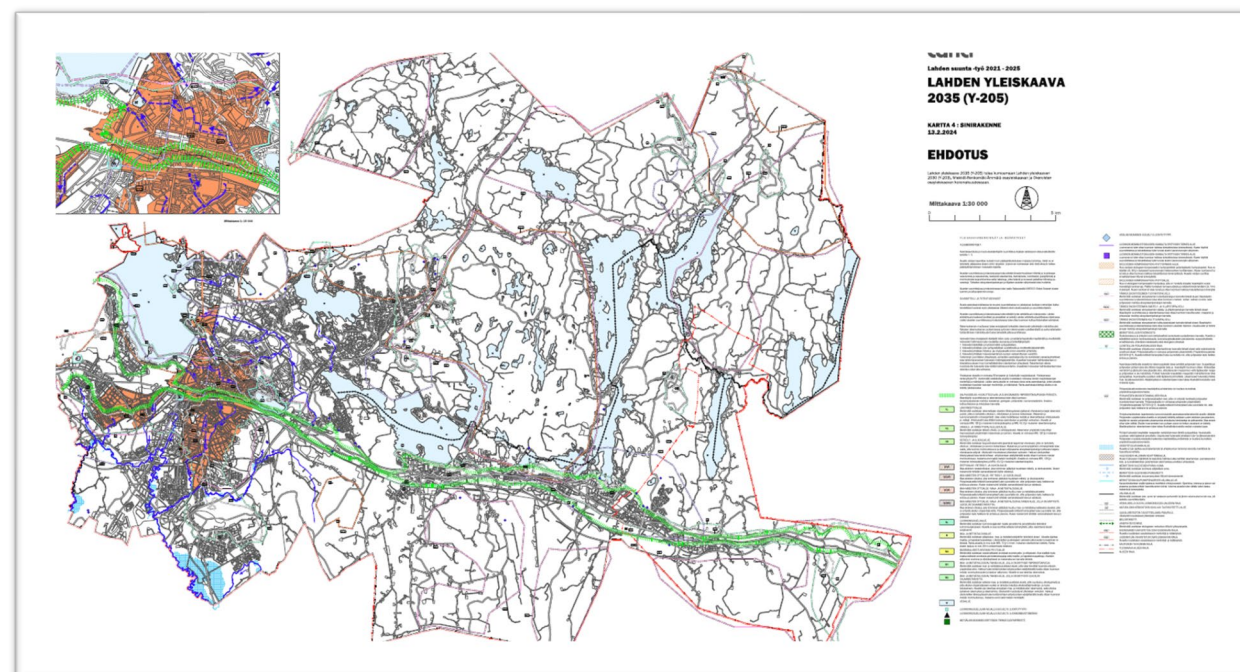
② Kulttuuriympäristö



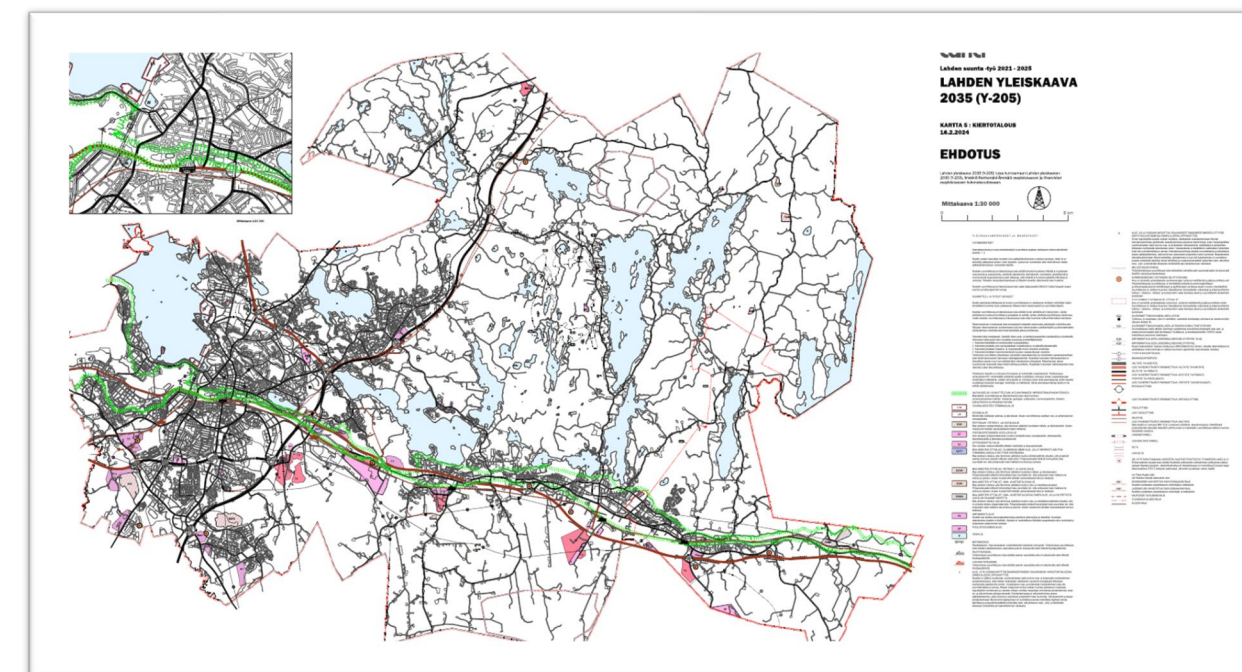
③ Viherrakenne



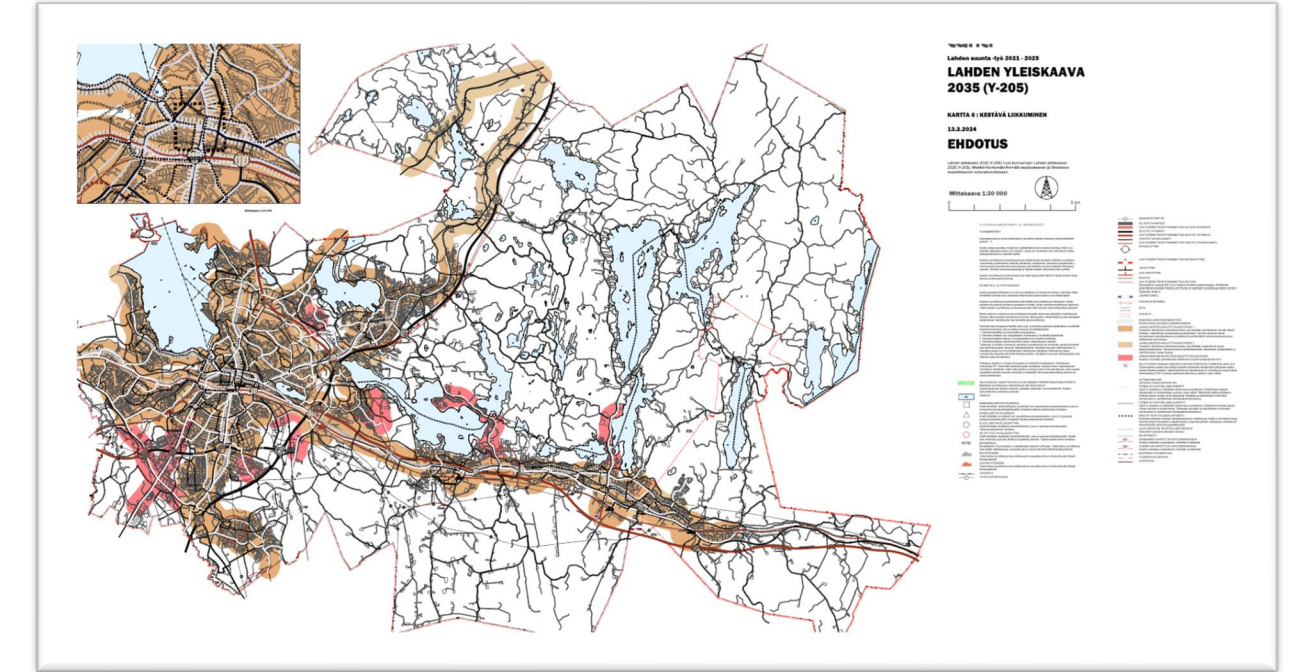
④ Sinirakenne



⑤ Kiertotalous

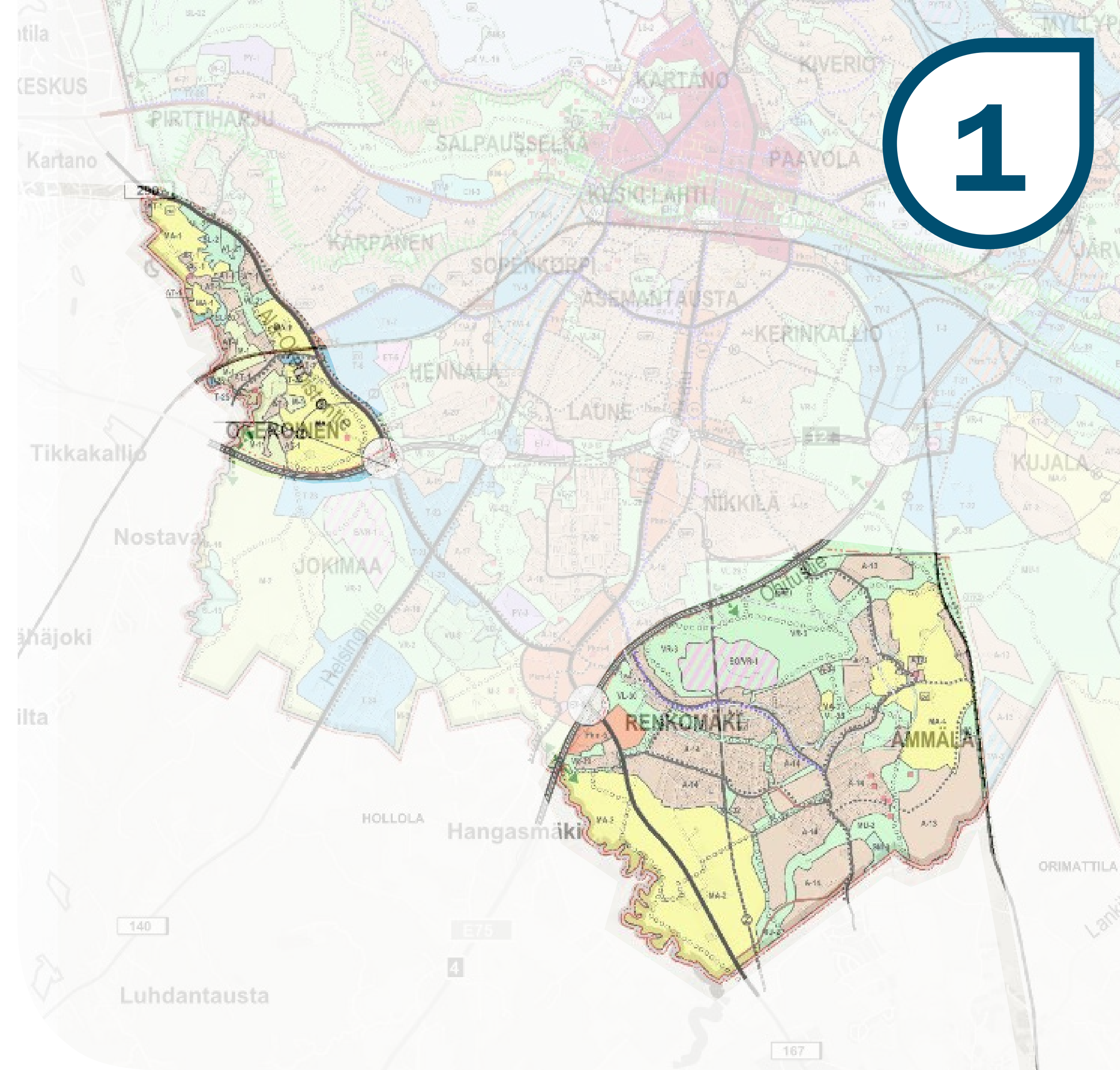


⑥ Kestävä liikkuminen



Lahden yleiskaava 2035 kumoaa lainvoiman saatuaan kokonaisuudessaan Lahden yleiskaavan 2030 ja kaksi vanhaa osayleiskaavaa.

- OYK1: Okeroisten kulttuurialueen osayleiskaava
- OYK2: Miekkiö-Renkomäki-Ämmälän osayleiskaava
- Lisäksi uusia teemoja koskevia merkintöjä- ja määräyksiä tulee voimaan nykyisten viiden osayleiskaavan ja yhden rantayleiskaavan alueille.



Lahti

1

Kestävä yhdyskuntarakenne

Suuntaa täydennysrakentamista ja aluekehittämistä, vahvistaa palveluja ja käveltävää 15 minuutin kaupunkia.

Tavoittelee monipuolisempaa asuntotarjontaa.

Mahdollistaa Lahden elinvoiman kasvun.

Lahti

1

Kestävä yhdyskuntarakenne

** Asuminen ja kylät*

** Elinkeinot ja kauppa*

** Palveluverkko*

** Kaupunkipientalo vyöhyke + Palvelukeskittymät*



Lahti

2

Kulttuuriympäristö

Arvokkaat kulttuuriympäristöt ja maisemat ovat osa Lahden vetovoimaa ja luovat pohjaa hyvinvoinnille.



Lahti

2

Kulttuuriympäristö

- * Paikalliset rakennetut kulttuuriympäristöt – päivitys***
- * Paikalliset maisemat***
- * Aluevarausmuutokset: maisemapellot***



Lahti

3

Viherrakenne

Luonnonsuojelumerkinnöillä turvataan
lahtelaisen luonnon ja lahtelaisten hyvinvointia.



Lahti

3

Viherrakenne

- * *Merkittävä luontoverkosto ja ekologiset yhteydet*
- * *Ekologinen kompensatio*
- * *Ekosysteemipalvelut*



Lahti

Sinirakenne

Uudet hulevesimerkinnot turvaavat Lahden elinvoimalle tärkeää pohjavettä ja suojelevat hulevesitulvien aiheuttamilta vahingoilta.

4



Lahti

4

Sinirakenne

- * *Hulevesien hallinnan kehittämisaalue*
- * *Merkittävä hulevesien purku-uoma / purkureitti*
- * *Vesistötulvavaara-alue*
- * *Merkittävän kaupunkipienvärven valuma-alue*
- * *Valuma-alue*



Lahti

5

Kiertotalous

Mahdollistaa rakentamiseen kelpaavien maainesten ja uusiomateriaalien oikea-aikaisen kierron toteuttamista hankkeissa.

Edistää uusiutuvien energianlähteiden käyttöä.



Lahti

5

Kiertotalous

Väliaikaiset tukitoimintoalueet:

1. Esirakentaminen/välivarastointi

2. Massalogistiikka/jalostaminen

**** Kaivumaiden potentiaaliset hyötykäyttökohteet***

**** Aurinkoenergian tuotannon selvityskohde***

**** Tuulivoiman tuotannon selvitysalue***

**** Selvitystarve raskaan liikenteen
vaihtoehtoisten polttoaineiden jakelulle***



Lahti

6

Kestävä liikkuminen

Suuntaa täydennysrakentamista.

Ohjaa joukkoliikenteen saavutettavuutta ja palvelutasoa.

Vahvistaa käveltävää 15 minuutin kaupunkia.



Lahti

6

Kestävä liikkuminen

- * Kestävän liikkumisen vyöhykkeet***
- * Joukkoliikenteen kehitettävä saavutettavuusvyöhyke***
- * Kävelyn tavoitteellinen laatureitti***
- * Ahtialan Selkätien katkaisu ajoneuvoliikenteeltä.***
- * Pari muutosta pyöräilyn pääreitteihin.***

Lahden suunta -työn 2021-2025 nettisivuilla voit tutustua tarkemmin valmistuneisiin selvityksiin.

Yleiskaavaehdotukseen ja joihinkin tausta-aineistoista voi tutustua myös karttapalvelussa:

<https://lahti.asiointi.fi/IMS>

Lahden suunta -työn selvitykset, kierros 2021-2025

Tutustu Lahden suunta -työhön liittyviin valmistuneisiin selvityksiin.

Selvitykset

Asuminen

[Asuinalueiden sosioekonominen tarkastelu 2024](#)

[Ikäihmisten paikat ja asumisen tarpeet 2021](#)

[Kaupunkipientaloselvitys 2023](#)

Asiantuntijoiden ja teemojen esittely

Lahti

Kestävään kaupunki- liikkumisen ohjelma

Edistää lahtelaisten hyvinvointia – Kestävän liikkumisen kulkutapaosuus 2030.
Vähentää liikenteen päästöjä – Hiilineutraali Lahti 2025.

Aliisa Heinäaro



Lahti

Miksi tehdään?

- TEN-T-asetus (*TEN-T = Euroopan laajuinen liikenneverkko*)
- MAL-sopimus, seudullinen SUMP
- Tehdään toista kertaa

16.5.2024

Toimenpidekokonaisuudet 2021–2025

Lahden kestävän liikkumisen ohjelman 2021–2025 toimenpidekokonaisuudet on koottu Lahden suunta -työn 2021–2025 yhteisten kestävyysteemaisten strategiaotsikoiden alle: kestävästi elinvoimainen, kestävästi hyvinvoiva ja kestävästi uudistuva.

Kestävästi elinvoimainen

1. Koululaisten kestävän liikkumisen edistäminen

2. Kestävän työmatkaliikkumisen edistäminen

3. Keskustavisio 2040

4. Liikenneturvallisuus

5. Citylogistiikka

UUSI

Kestävästi hyvinvoiva

6. Pyöräilyn tavoiteverkko

7. Kestävän liikkumisen viestintä ja vuorovaikutus

8. Kaupunkipyöräjärjestelmän kehittäminen

9. Houkutteleva kävelyn ja pyöräilyn ympäristö

10. Palveluverkon ja liikenteen suunnittelu yhteistyön kehittäminen

UUSI

UUSI

Kestävästi uudistuva

11. Joukkoliikenteen kehittäminen

12. Liityntäpysäköinnin kehittäminen

13. Liikenteen ja liikkumisen data

14. Sähköisen liikenteen edistäminen

UUSI

Lahti

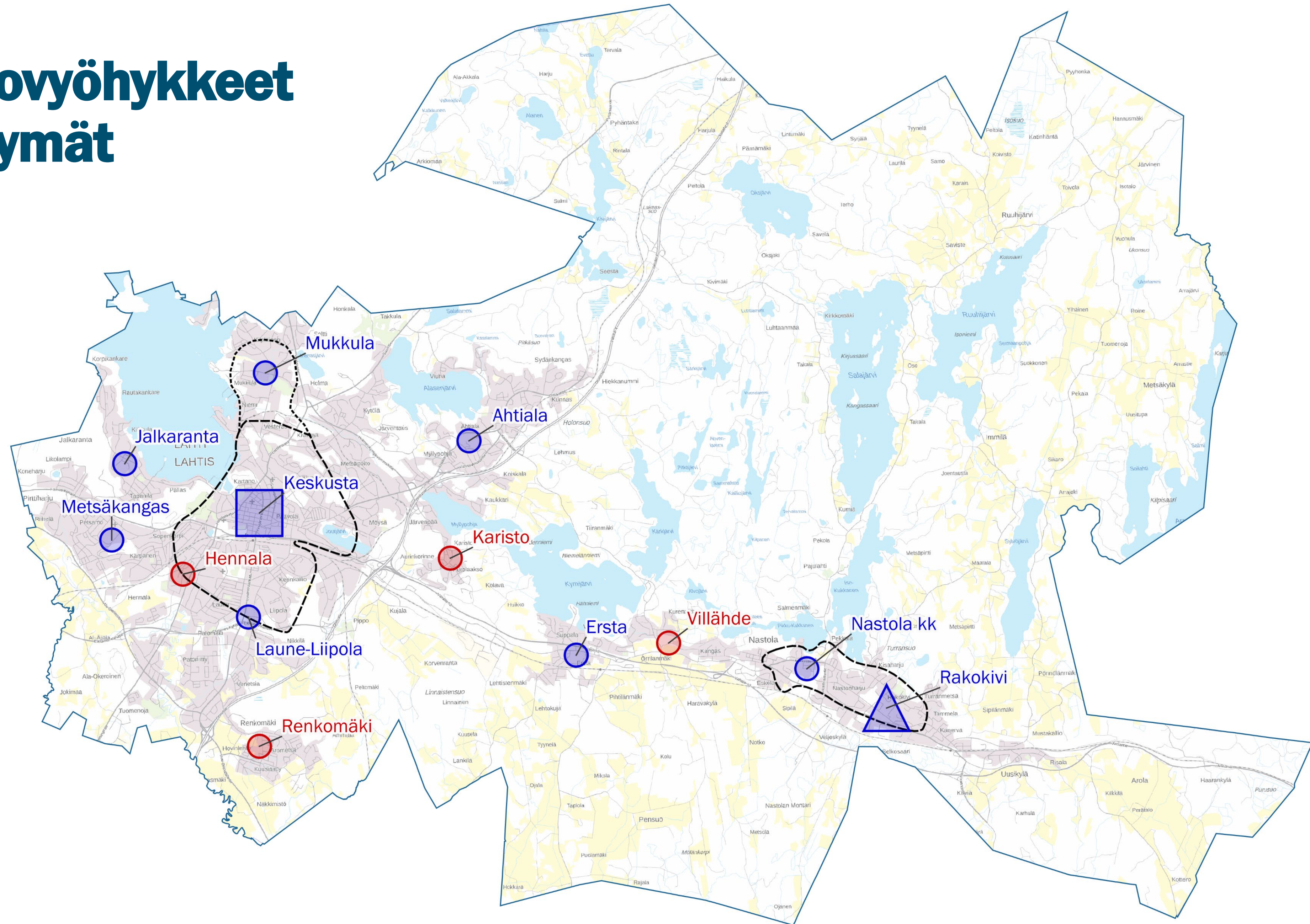
Kestävä yhdyskuntarakenne

Petri Peltonen



Kaupunkientalovyöhykkeet ja palvelukeskittymät

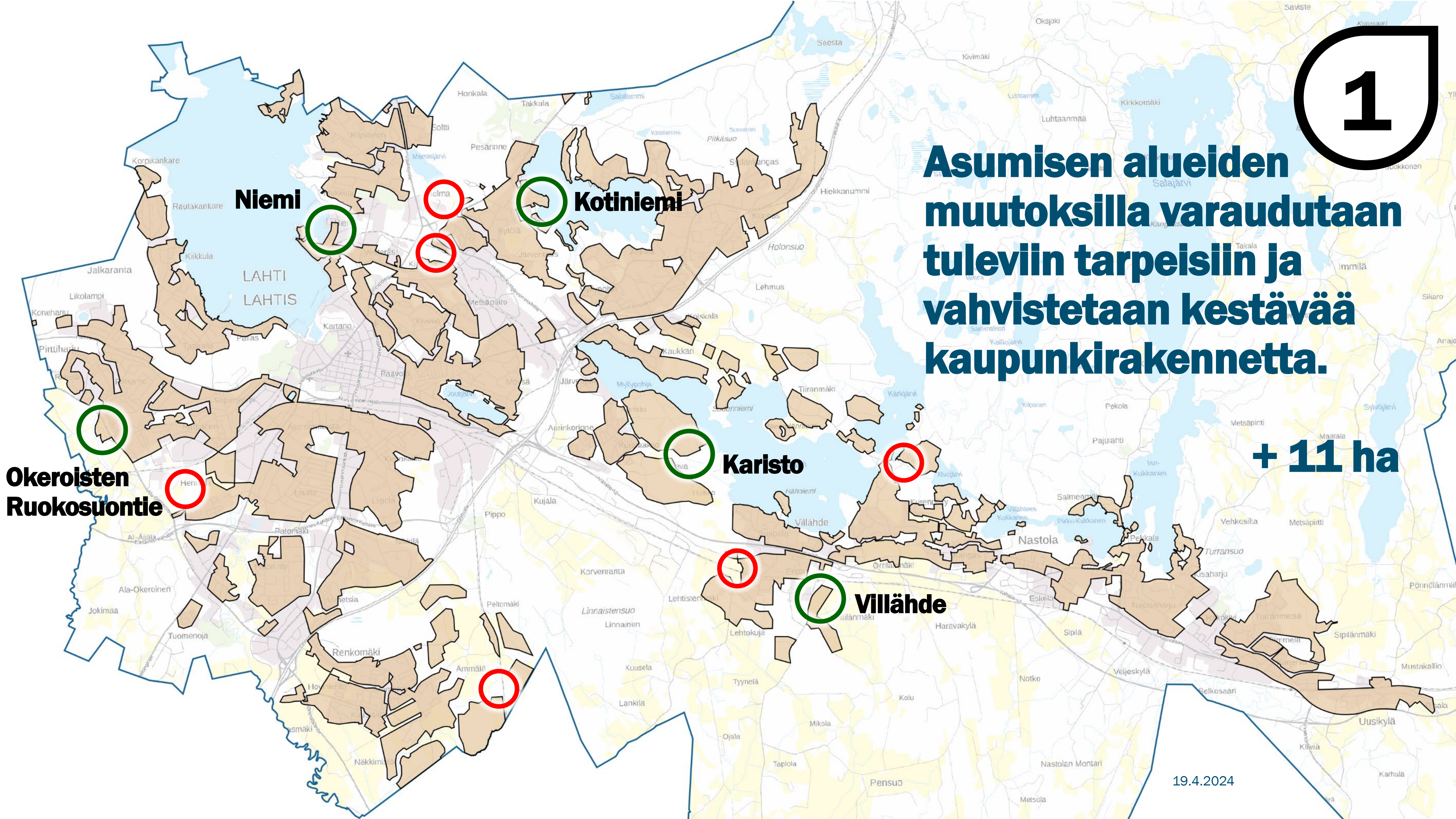
- Maakunnallinen palvelukeskittymä
- ▲ Kunnallinen palvelukeskittymä
- Alueellinen palvelukeskittymä
- Kehitettävä alueellinen palvelukeskittymä
- Kaupunkientalosten vyöhyke yleiskaavaluonnoksessa
- Kaupunkientalosten vyöhykkeeseen tehdyt lisäykset yleiskaavaehdotuksessa



1

**Asumisen alueiden
muutoksilla varaudutaan
tuleviin tarpeisiin ja
vahvistetaan kestäväää
kaupunkirakennetta.**

+ 11 ha



**Okeroinen
Ruokosuontie**

Niemi

Kotiniemi

Karisto

Villähde

19.4.2024

Elinkeinoelämän ja kaupan muutoksilla varaudutaan tuleviin tarpeisiin ja vahvistetaan Lahden elinvoimaa.

Holma kauppa/elinkeino
+21,6 ha

Lehmuksen SE- alue:
+18,7 ha

Ala-Okeroinen:
+3,1 ha

Lasitehdas:
+5,3 ha

Pippo: +12.4 ha

Rälssi: +18 ha

Lahti

Kulttuuriympäristö

Maria Silvast



Paikalliset kulttuurimaisemat - uusi selvitys

PAIKALLISESTI ARVOKAS MAISEMA-ALUE.

Arvokkaaseen maisema-alueeseen tai sen läheisyyteen kohdistuvat muutokset tulee suunnitella maiseman arvoja kunnioittaen ja ominaispiirteitä vaalien.

Lahden paikallisesti arvokkaat kulttuurimaisemat

Kulttuurimaisemakohteet

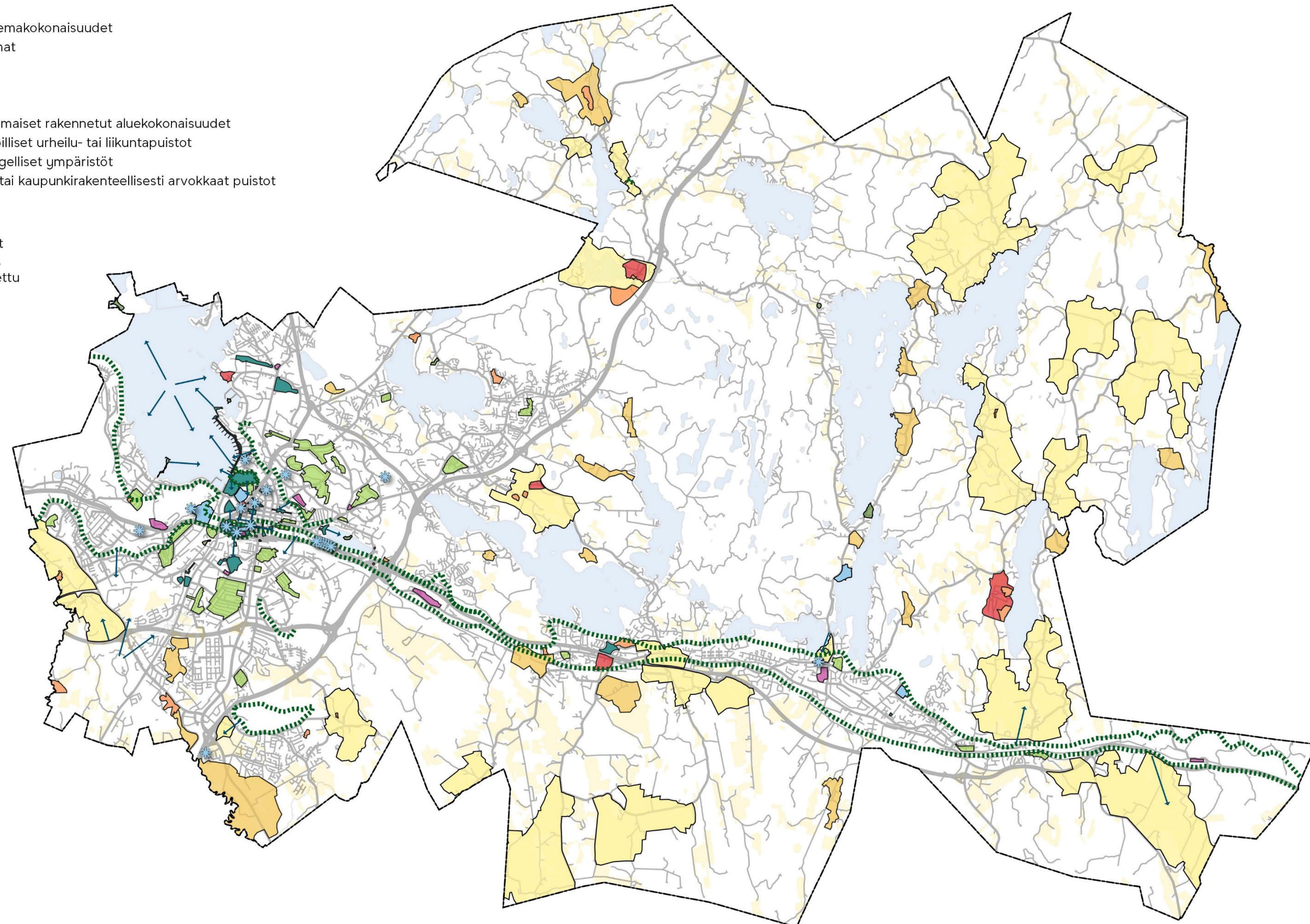
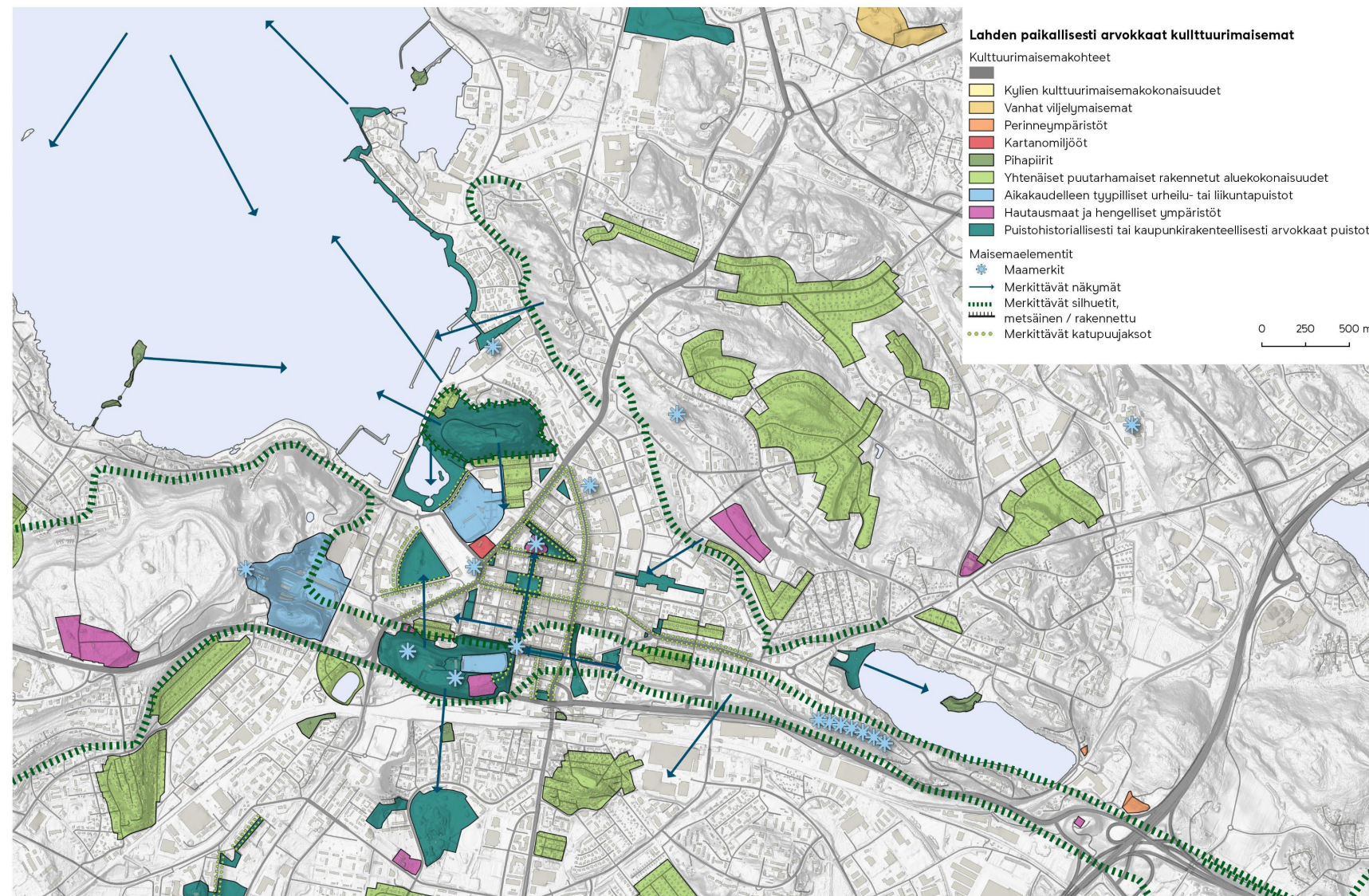
- Kylien kulttuurimaisemakokonaisuudet
- Vanhat viljelymaisemat
- Perinneympäristöt
- Kartanomiljööt
- Pihapiirit
- Yhtenäiset puutarhamaiset rakennetut aluekokonaisuudet
- Aikakaudelleen tyypilliset urheilu- tai liikuntapaistot
- Hautausmaat ja hengelliset ympäristöt
- Puistohistoriallisesti tai kaupunkirakenteellisesti arvokkaat puistot

Maisemaelementit

- Maamerkit
- Merkittävät näkymät
- Merkittävät silhuetit, metsäinen / rakennettu

0 1 2 km

Uusi selvitys paikallisista arvoista valtakunnallisten ja maakunnallisten arvojen rinnalle.



Lahti

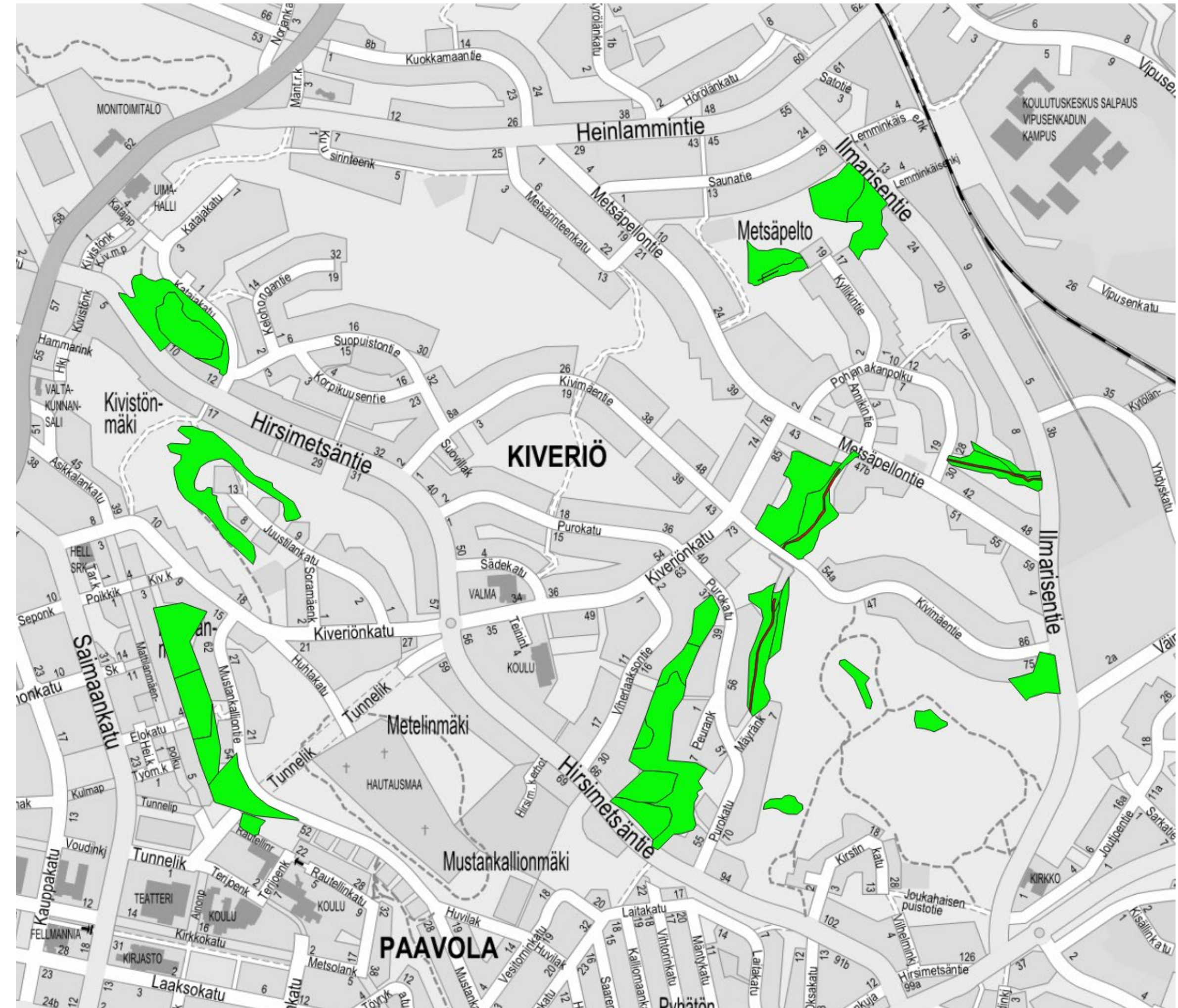
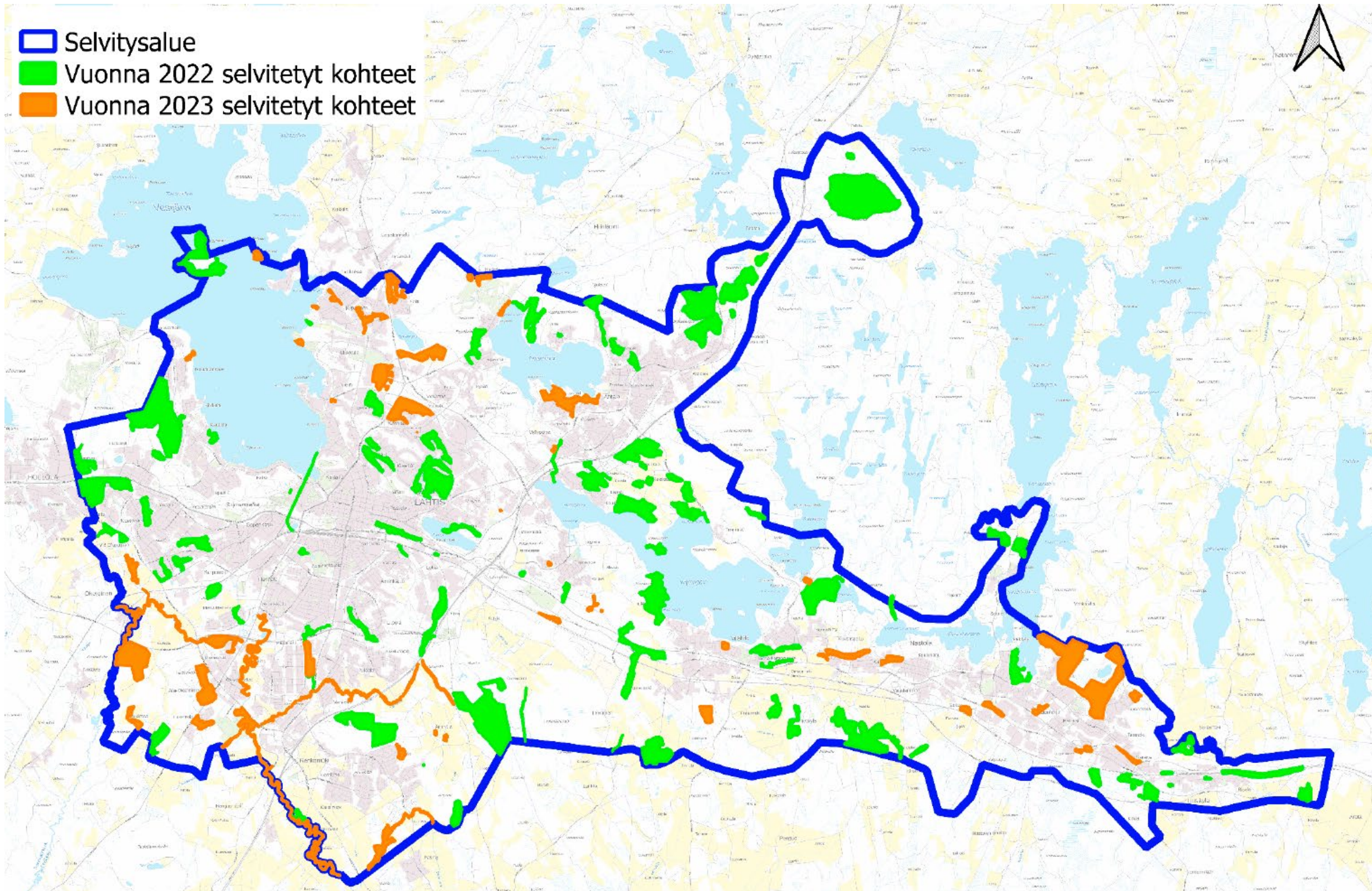
3

Viherrakenne

Sanna Suokas



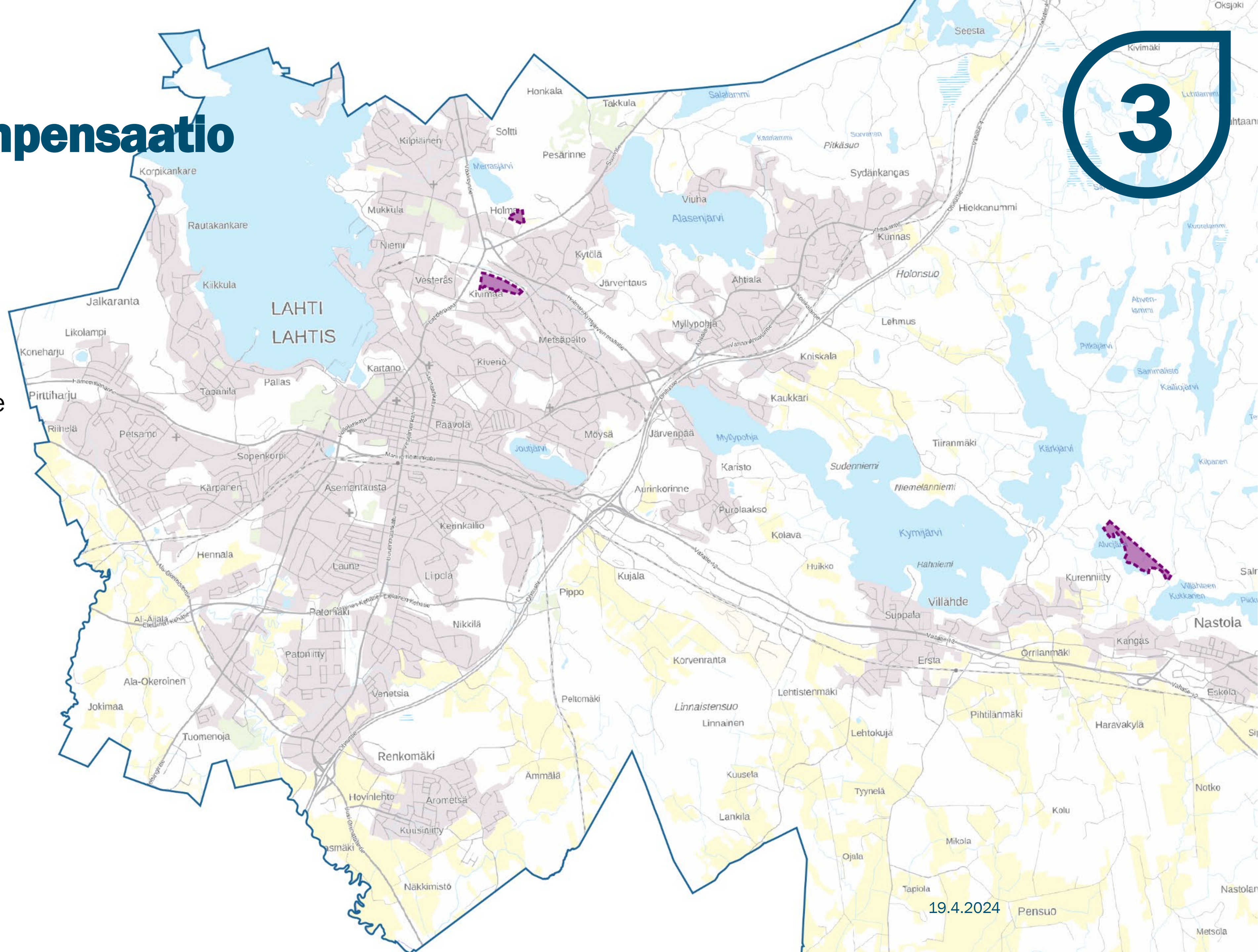
Luontotyyppiselvityksellä on lisätty tietoa Lahden arvokkaista luontokohteista.






Ekologinen kompensatio 37,5 ha

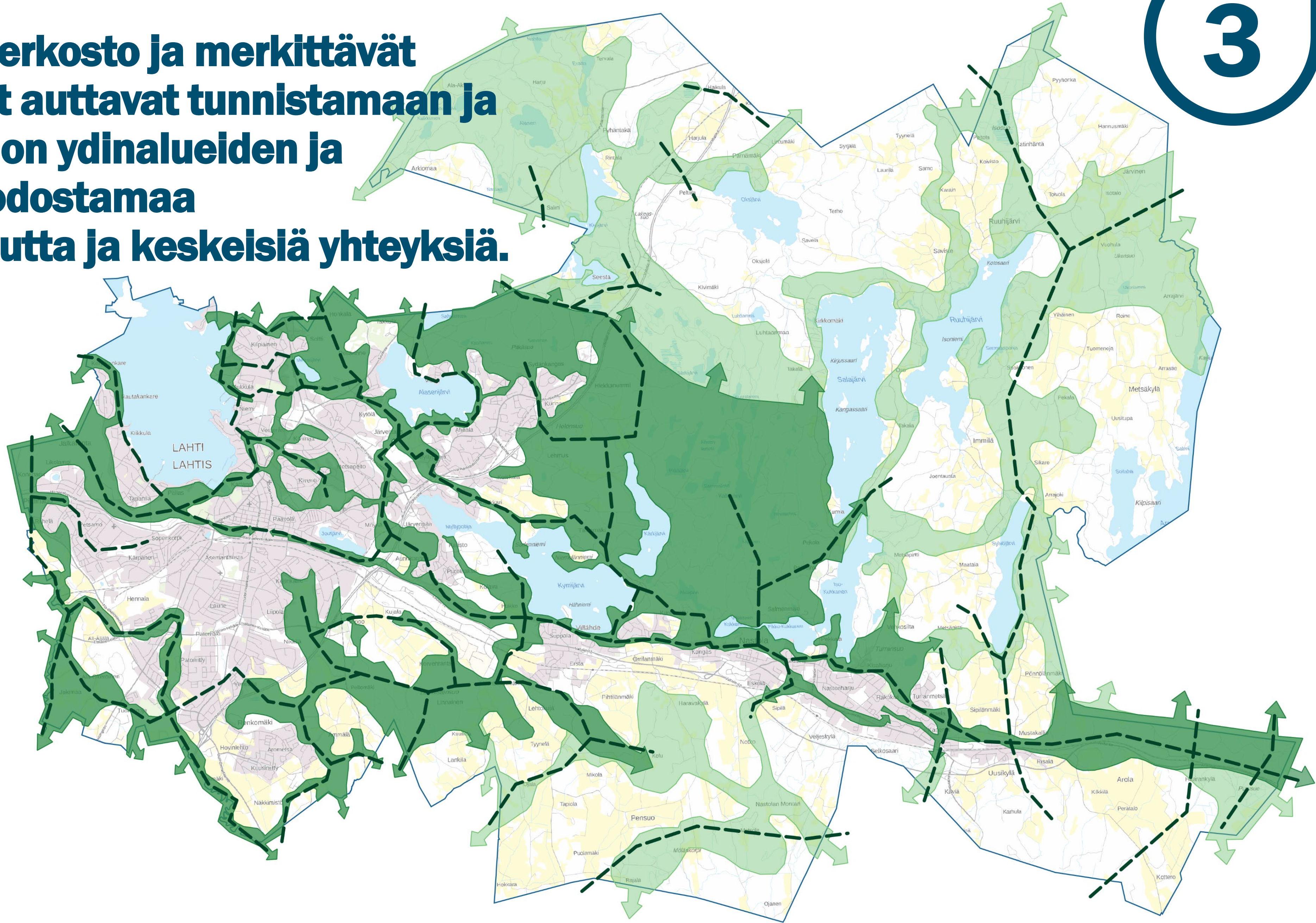
3

Potentiaalinen ekologisen kompensation hyvitysalue



Merkittävä luontoverkosto ja merkittävät ekologiset yhteydet auttavat tunnistamaan ja suojelemaan luonnon ydinalueiden ja arvokohteiden muodostamaa verkostokokonaisuutta ja keskeisiä yhteyksiä.

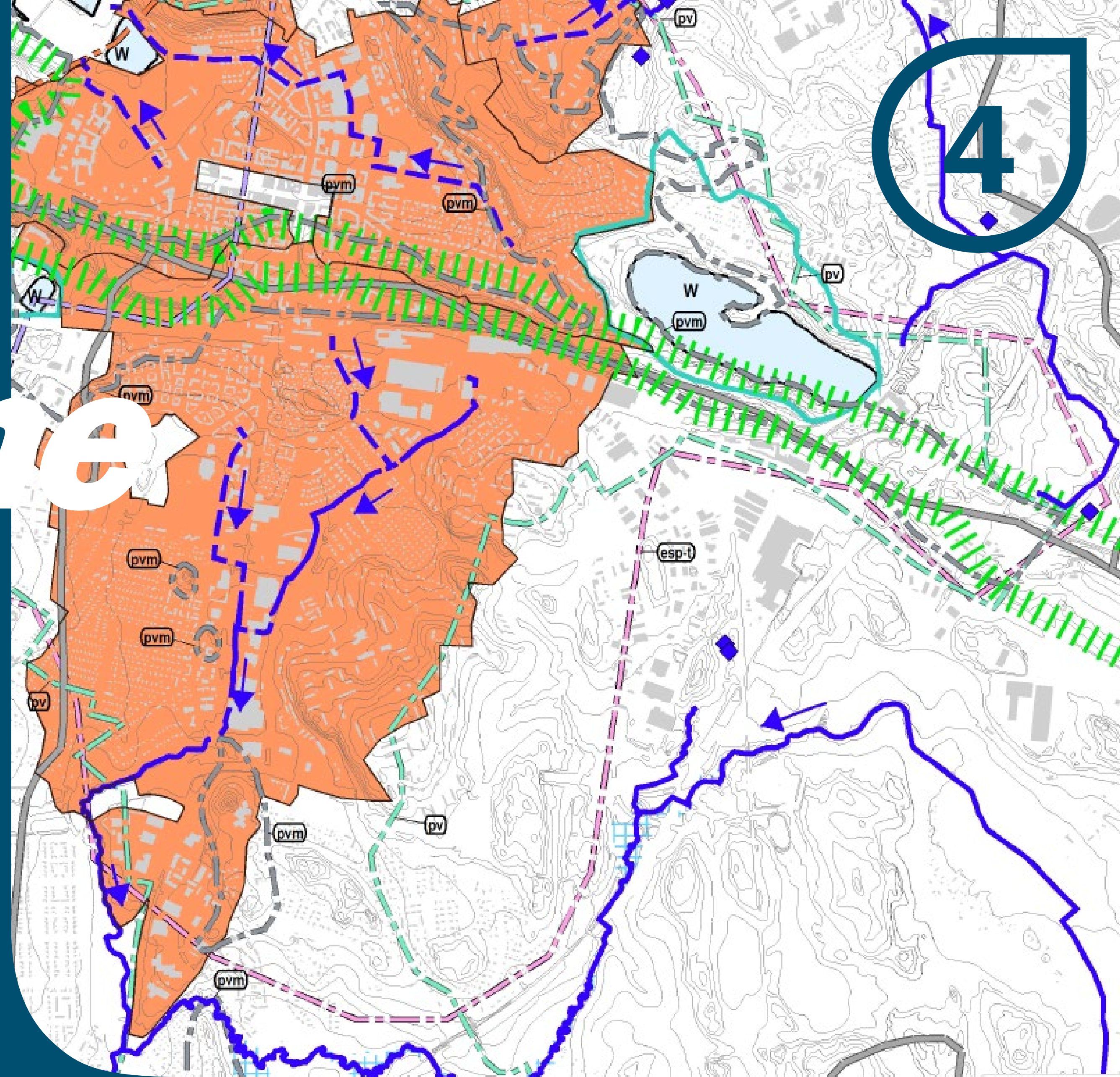
-  Merkittävä luontoverkosto yleiskaavaluonnoksessa
-  Merkittävä luontoverkosto yleiskaavaehdotuksessa
-  Merkittävä ekologinen yhteys yleiskaavaehdotuksessa



Lahti

Sinirakenne

Johanna Sääksniemi



Lahti

Kiertotalous

Satu Virtanen



Väliaikaisten rakentamisen kiertotalouden tukitoiminta- alueiden muutokset luonnosvaiheesta ehdotusvaiheeseen

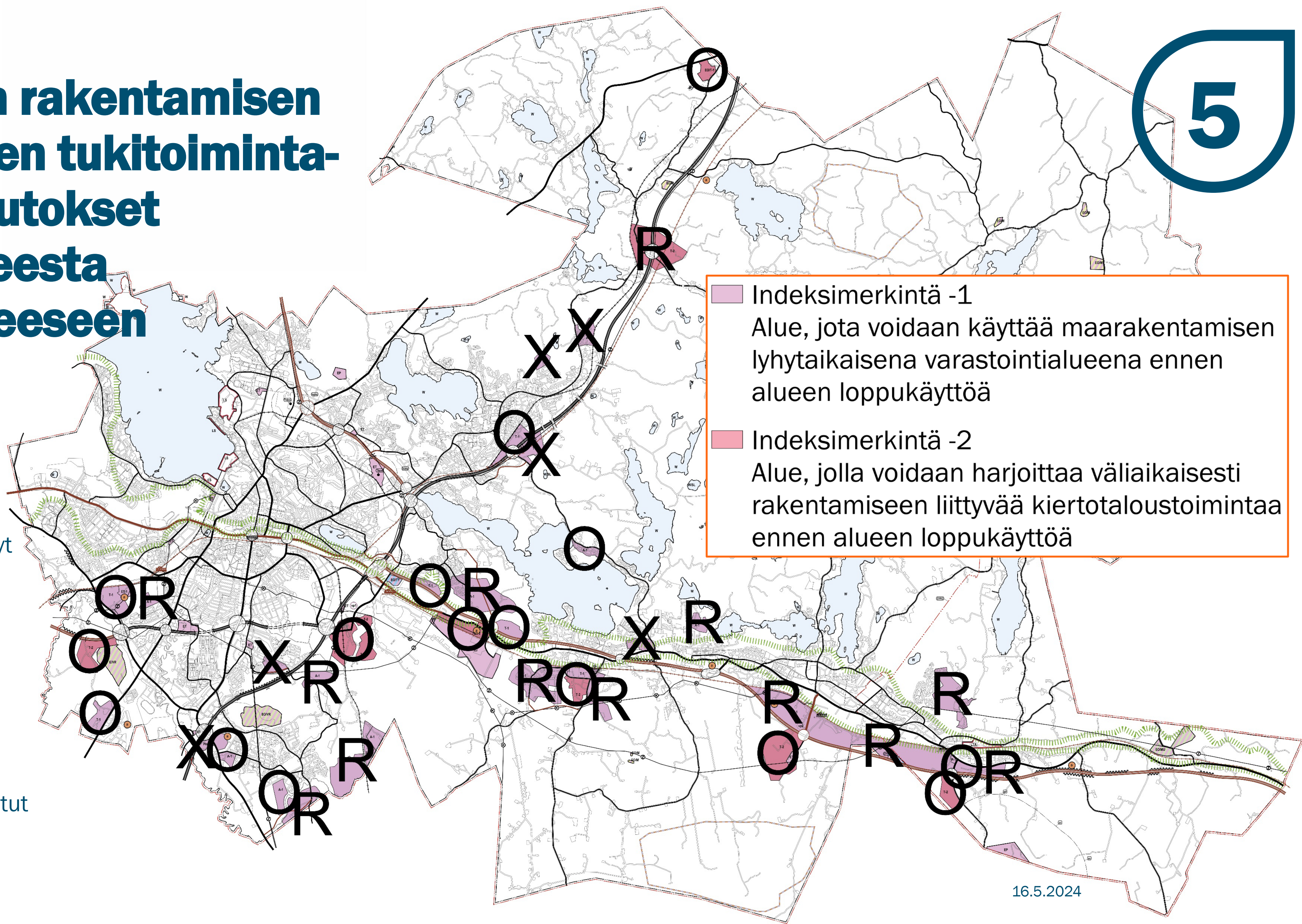
5

O-symbolilla
kaavaehdotuksessa esitetyt
kiertotalousalueet

R-symbolilla
Reserviin seuraaville
kierroksille jäävät alueet

X-symbolilla
pohjavesi- ja muiden
olosuhteiden vuoksi poistetut
alueet

- Indeksimerkintä -1
Alue, jota voidaan käyttää maarakentamisen
lyhytaikaisena varastointialueena ennen
alueen loppukäyttöä
- Indeksimerkintä -2
Alue, jolla voidaan harjoittaa väliaikaisesti
rakentamiseen liittyvää kiertotaloustoimintaa
ennen alueen loppukäyttöä

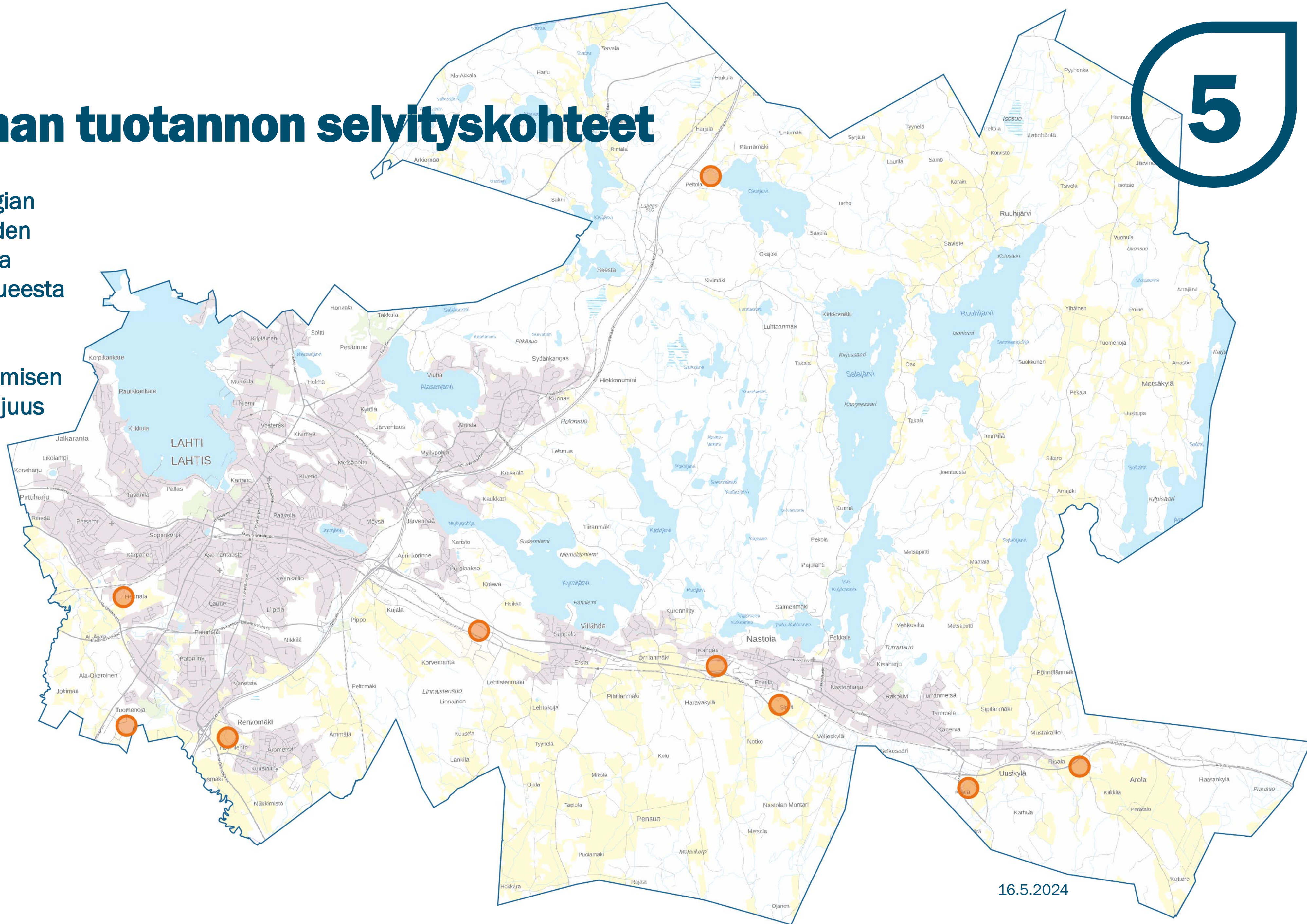


Aurinkovoiman tuotannon selvityskohteet

5

Yksittäisten aurinkoenergian tuotannon selvityskohteiden pinta-ala voi arvioiden olla enimmillään 10-20 ha alueesta riippuen.

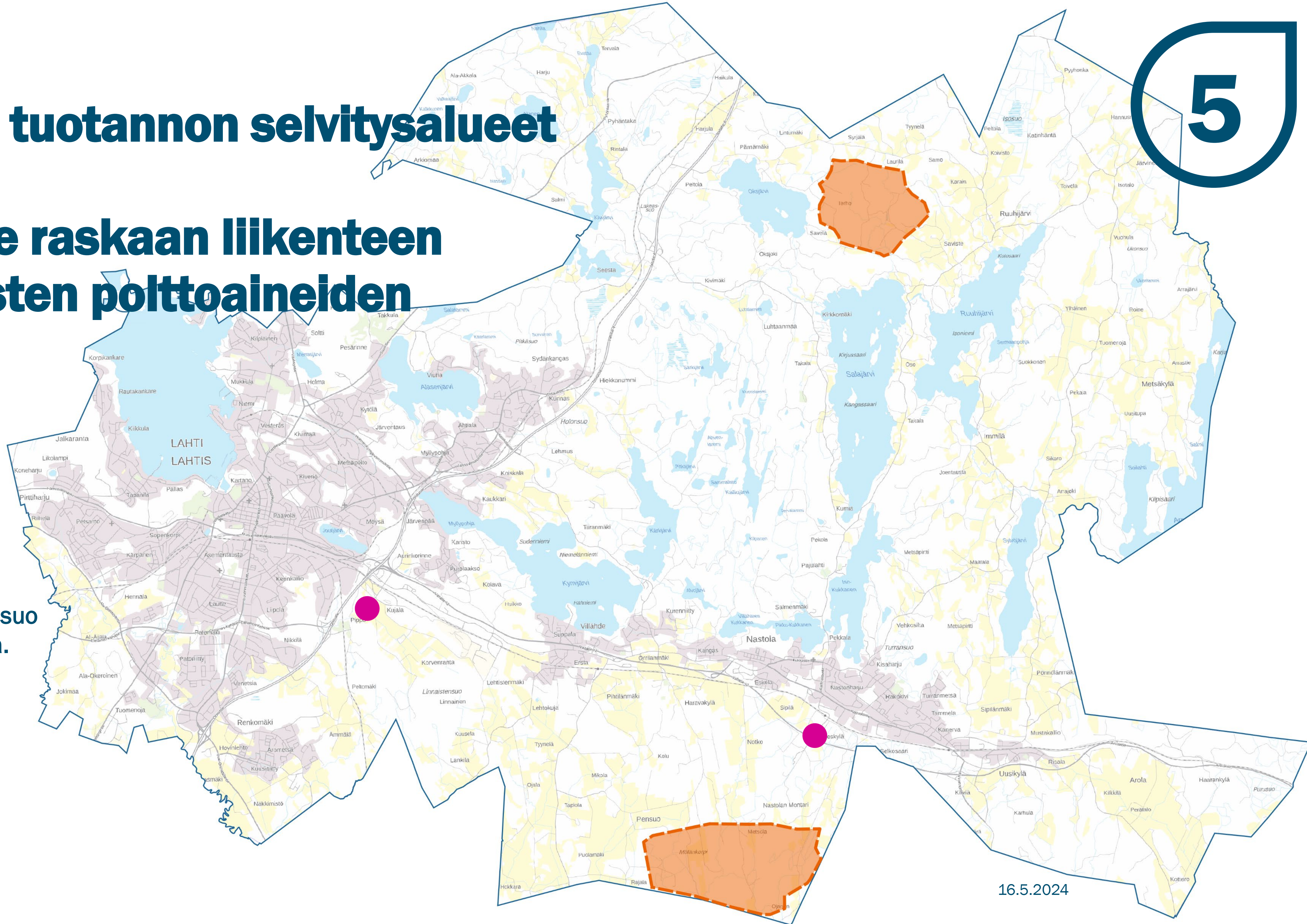
Tuotantoalueiden toteutumisen edellytyksen ja niiden laajuus selvitetään maankäytön jatkosuunnittelussa.



Tuulivoiman tuotannon selvitysalueet

Selvitystarve raskaan liikenteen vaihtoehtoisten polttoaineiden jakelulle

5



Tuulivoiman tuotannon selvitysalueiden pinta-alat yhteensä 1 312 ha, joista Pensuo 822 ha ja Vuorenmäki 490 ha.

Alueille on arvioitu mahtuvan yhteensä max. 19 tuulivoimalayksikköä

Lahti

Kestävä liikkuminen

Jaana Martikainen



Tilaa Kaupunkisuunnittelun ajankohtaiset -uutiskirje!

Saat tietoa nähtäville tulevista kaavoista ja muista ajankohtaisista asioista, kuten merkittävistä rakennustöistä ja tulevista asukastilaisuuksista.

<https://link.webropol.com/s/ajankohtaiset>



Tulevia asukastilaisuuksia

To 23.5. Pohjoisen Lahden asukasilta,
Ahtialan peruskoulu

Ti 11.6. Keskustavisio 2040 –työn julkaisu,
Kaupungintalon sisäpiha

Kaikki tapahtumat: lahti.fi/kympintapahtumat