

Lahti

# ***Lahden suunta 2021-2025 luonnos***

Keskeisimmät muutokset

12.7.2023



**Tämä kooste on laadittu toukokuun asukastilaisuudessa saadun toiveen pohjalta. Tarkoituksena on avata lyhyesti 2021–2025 kierroksen keskeisiä muutoksia ja helpottaa samalla laajaan aineistoon tutustumista.**

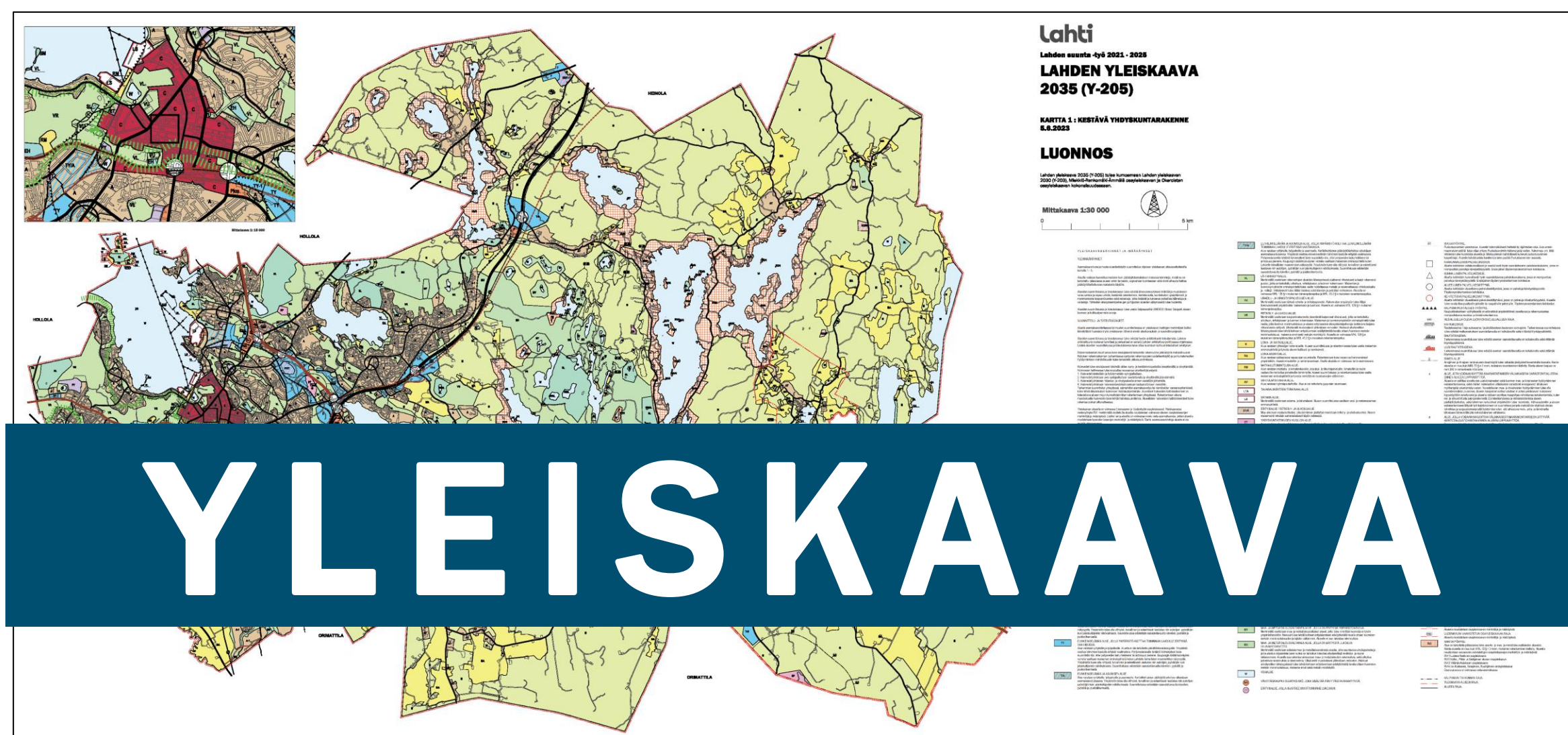
**Lahden suunta -työn selostuksessa on kuvailtu kattavammin eri teemoja ja kaavaratkaisuja. Vaikutusten arvioinneissa on tarkasteltu luonnoksessa esitettyjen muutosten vaikutuksia ja niiden merkittävyyttä. Tutustumalla laadittuihin selvityksiin voit perehtyä tarkemmin tietoon, jonka pohjalta luonnosratkaisut on laadittu.**

**Lämpimästi tervetuloa tutustumaan Lahden suunta -työn 2021-2025 luonnokseen.**



# Lahten suunta –työ 2021-2025

- **Käsittää oikeusvaikutteisen yleiskaavan ja kestävästä kaupunkiliikkumisesta ohjelman laatiminen koko Lahden kaupungin alueelle.**
- **Yhdistää ainutlaatuisella tavalla maankäytön ja liikkumisen suunnittelua.**
- **Työn tavoitevuosi on 2035.**



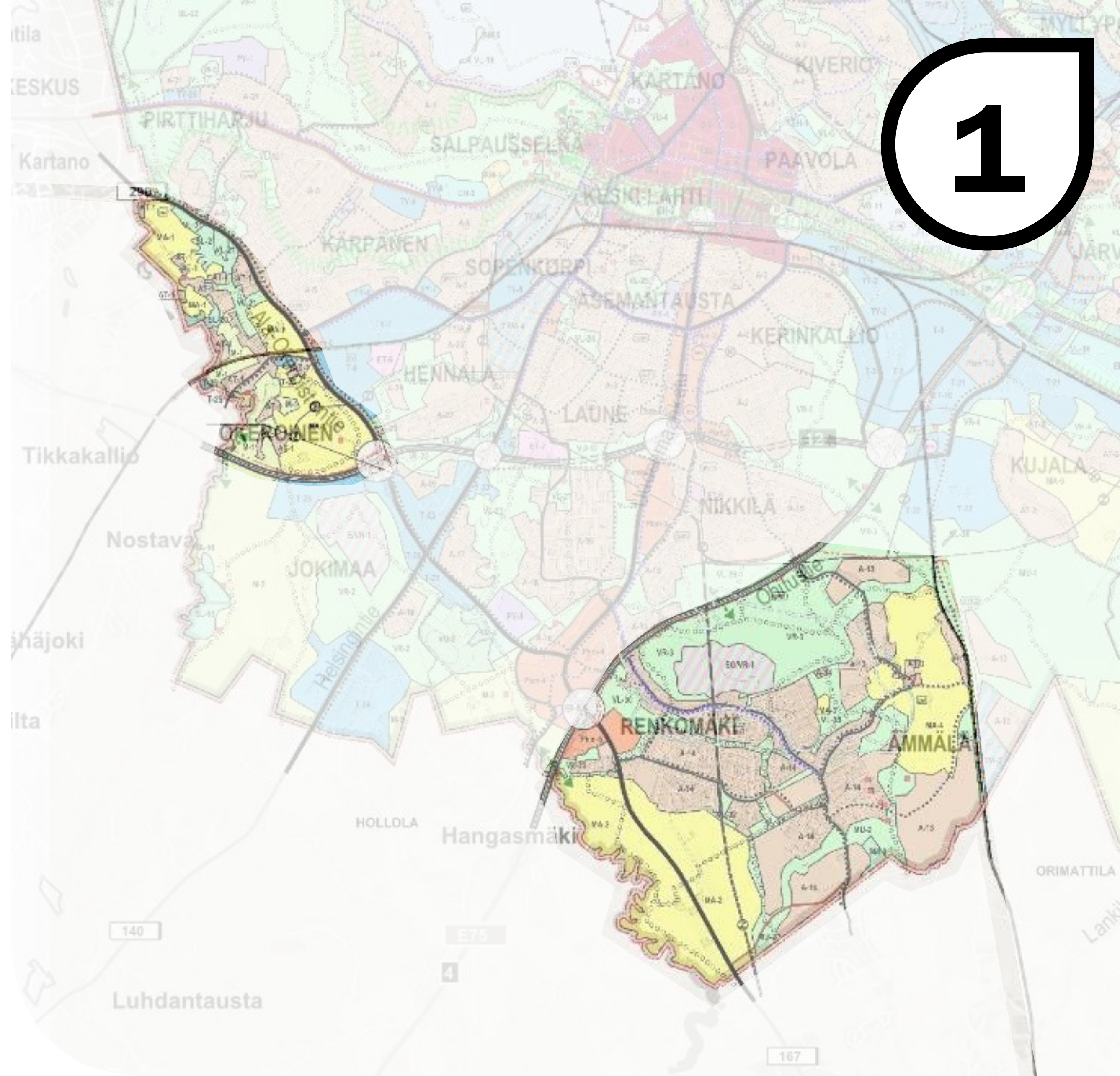
**Lahden suunta -työn 2021–2025 luonnos on valmistunut ja nähtäville on asetettu Lahden yleiskaavan 2035 (Y-205) luonnos ja kestävän kaupunkiliikkumisen ohjelman 2021–2025 luonnos.**

**Nähtävilläoloaika on 26.6.-31.8.2023.**



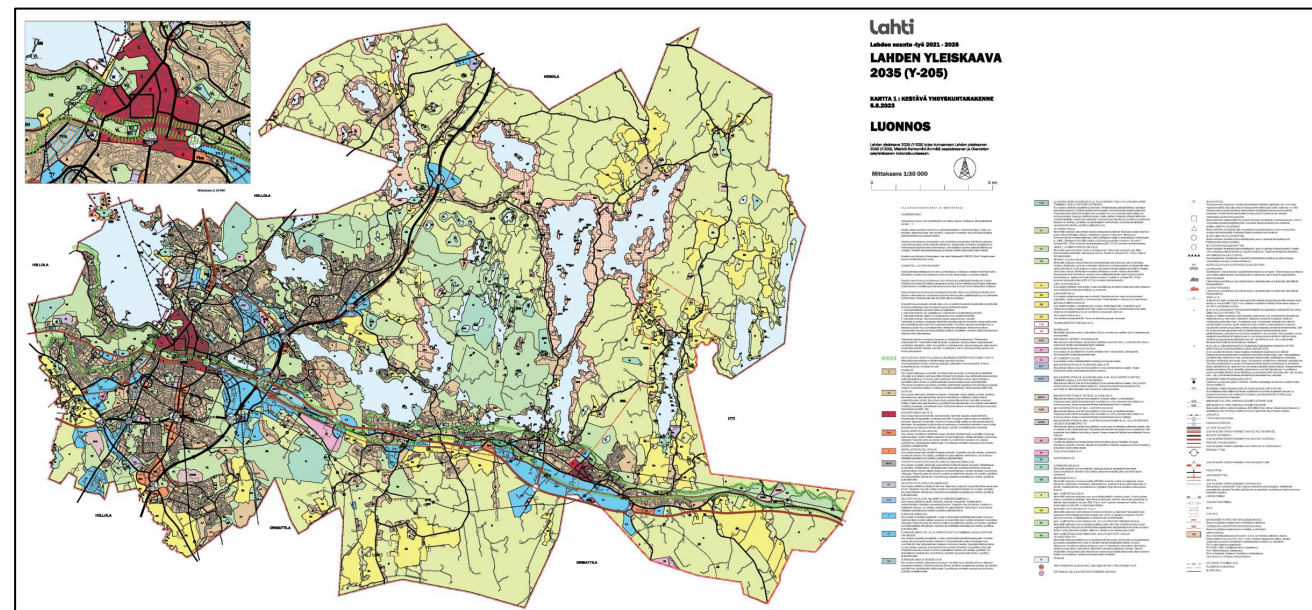
# Lahden yleiskaava 2035 kumoaa lainvoiman saatuaan kokonaisuudessaan Lahden yleiskaavan 2030 ja kaksi vanhaa osayleiskaavaa.

- OYK1: Okeroisten kulttuurialueen osayleiskaava
- OYK2: Miekkiö-Renkomäki-Ämmälän osayleiskaava

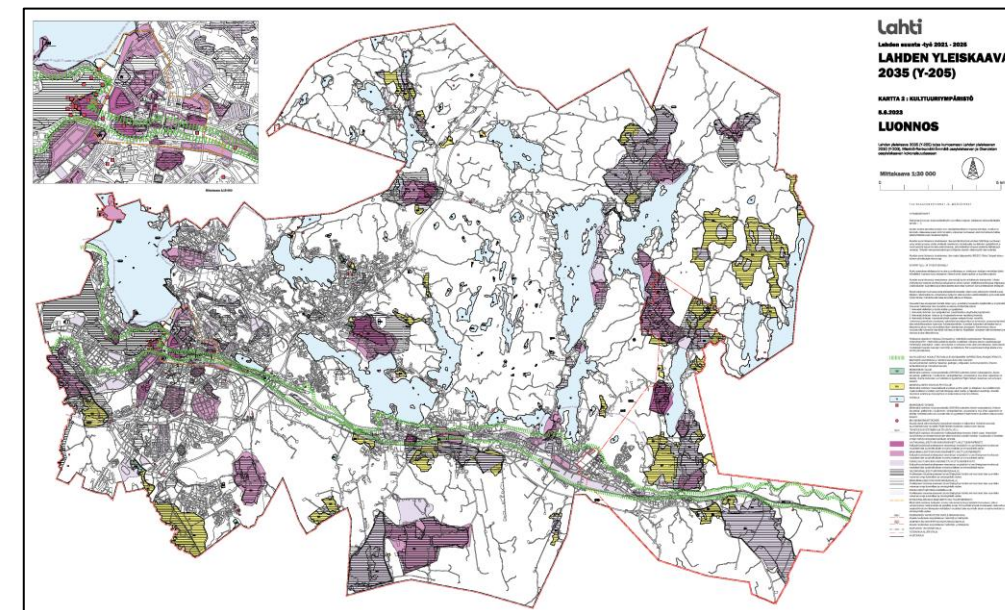


# Viiden oikeusvaikutteisen kaavakartan kokonaisuus edistää kaupungin strategisia tavoitteita.

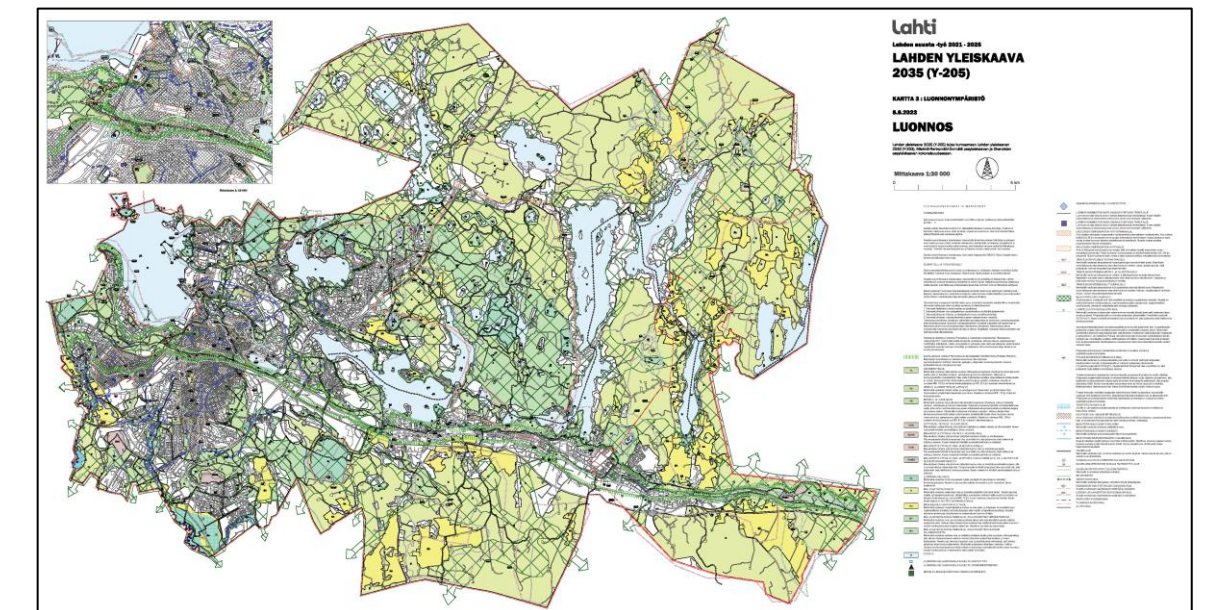
① Kestävä yhdyskuntarakenne



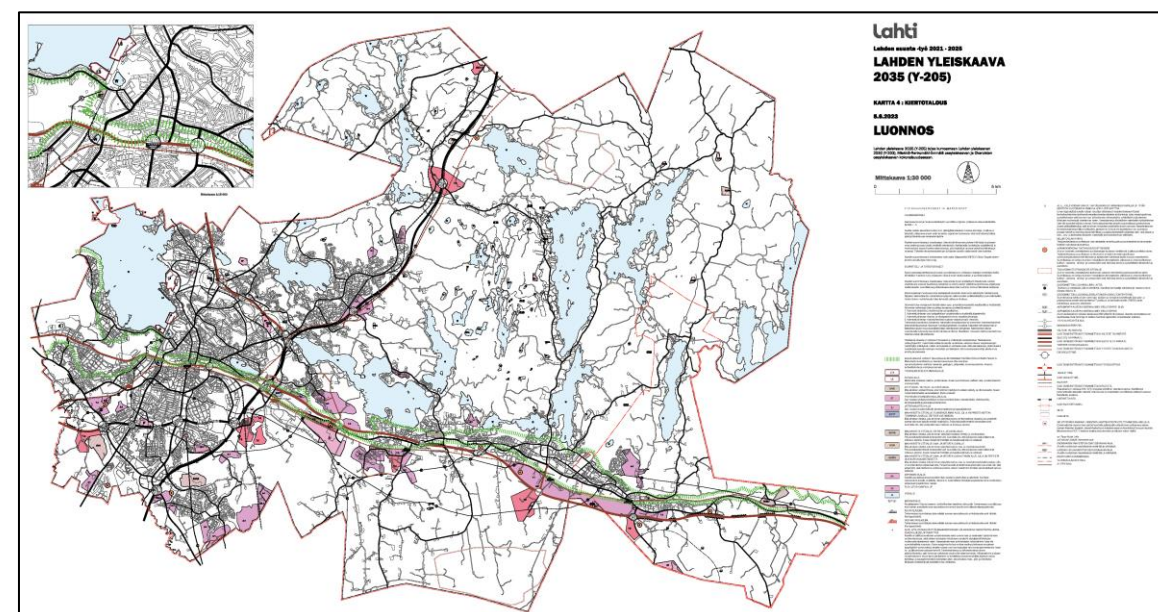
② Kulttuuriympäristö



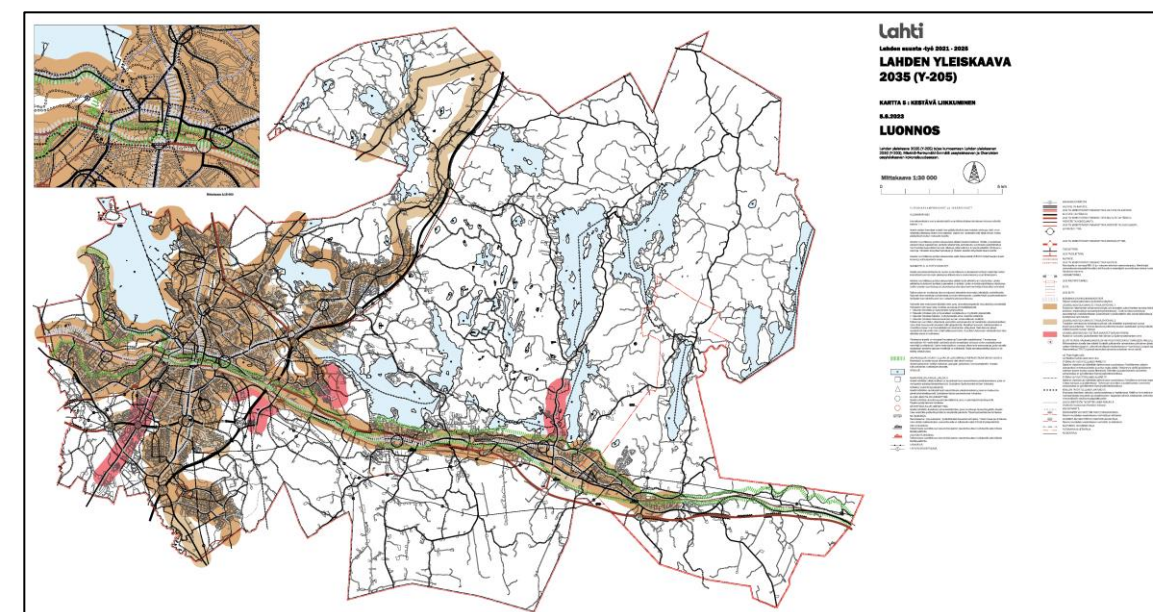
③ Luonnonympäristö



④ Kiertotalous



⑤ Kestävä liikkuminen



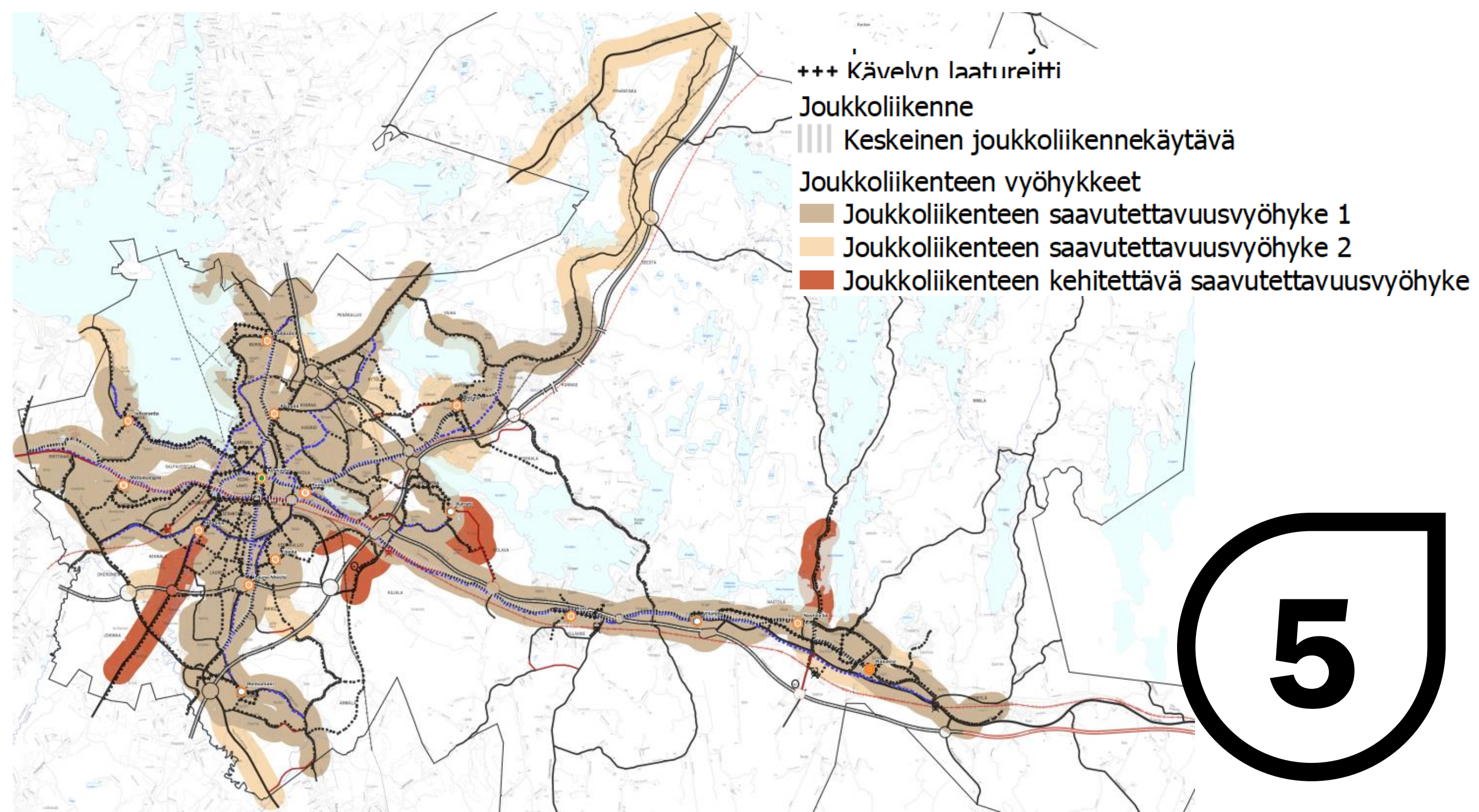
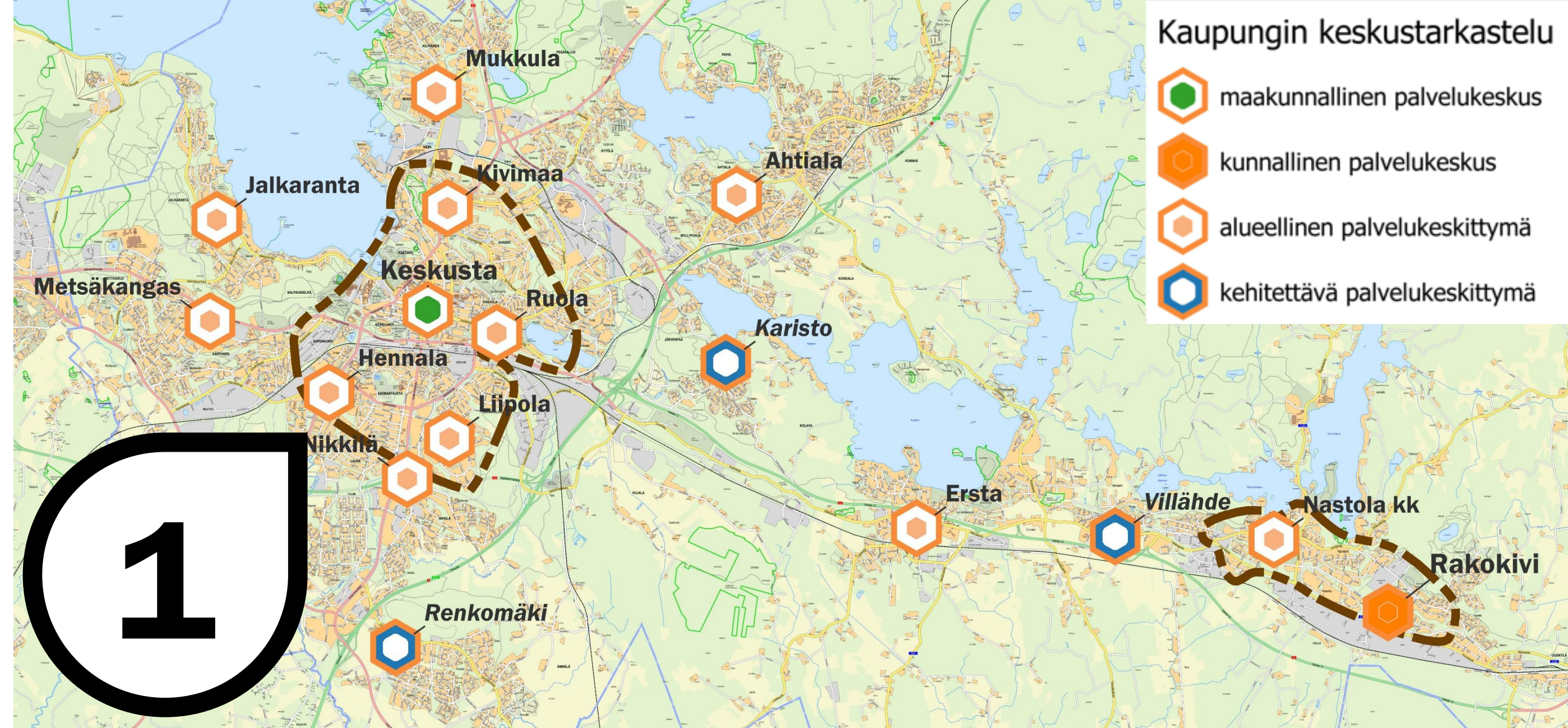
# Uudet strategiset kaavamääräykset ja -merkinnät liittyvät

- Kestävään kaupunkirakenteeseen
- Luonnon monimuotoisuuteen
- Tärkeisiin ekosysteemipalveluihin



# Kestävä kaupunkirakenne

- Suunnataan täydennysrakentamista ja aluekehittämistä, ohjataan joukkoliikenteen saavutettavuutta ja palvelutasoa sekä vahvistetaan käveltvää 15 minuutin kaupunkia. Tavoitellaan monipuolisempaa asuntotarjontaa.
- Kasvatetaan kestävien kulkutapojen osuutta ja asukkaiden hyvinvointia parantamalla kävelyn ja pyöräilyn yhteyksiä ja ympäristön laatua.
- Uusia strategisia merkintöjä: palvelukeskus ja -keskittymä -merkinnät (4 kpl), kaupunkipientalojen vyöhyke (1 kpl), joukkoliikenteen uudet saavutettavuusvyöhyke ja keskeinen joukkoliikennekäytävä -merkinnät (4 kpl) ja kävelyn tavoitteelliset laatureitit (1 kpl).





# Luonnon monimuotoisuus

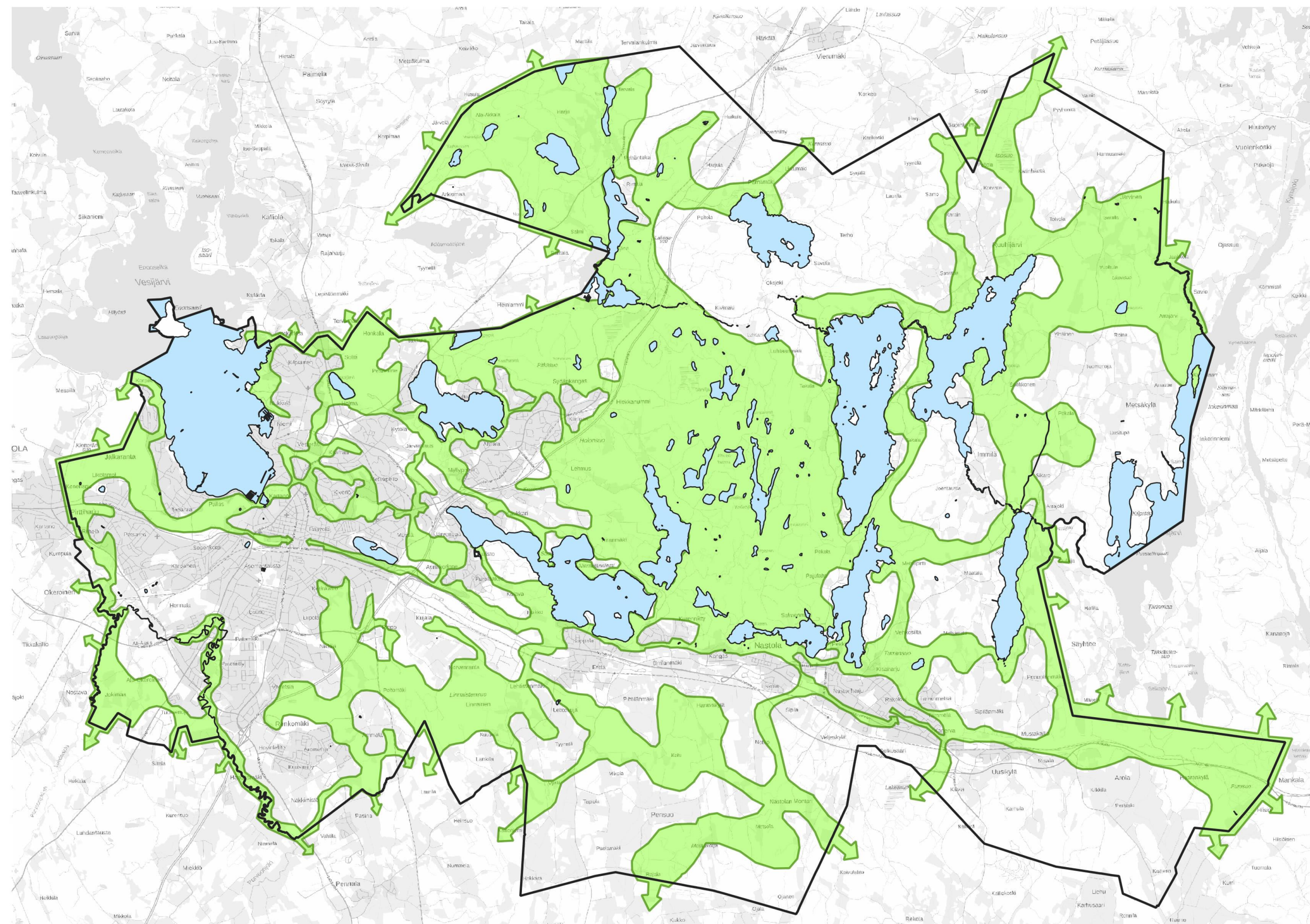
3

## Merkittävä luontoverkosto -merkintä

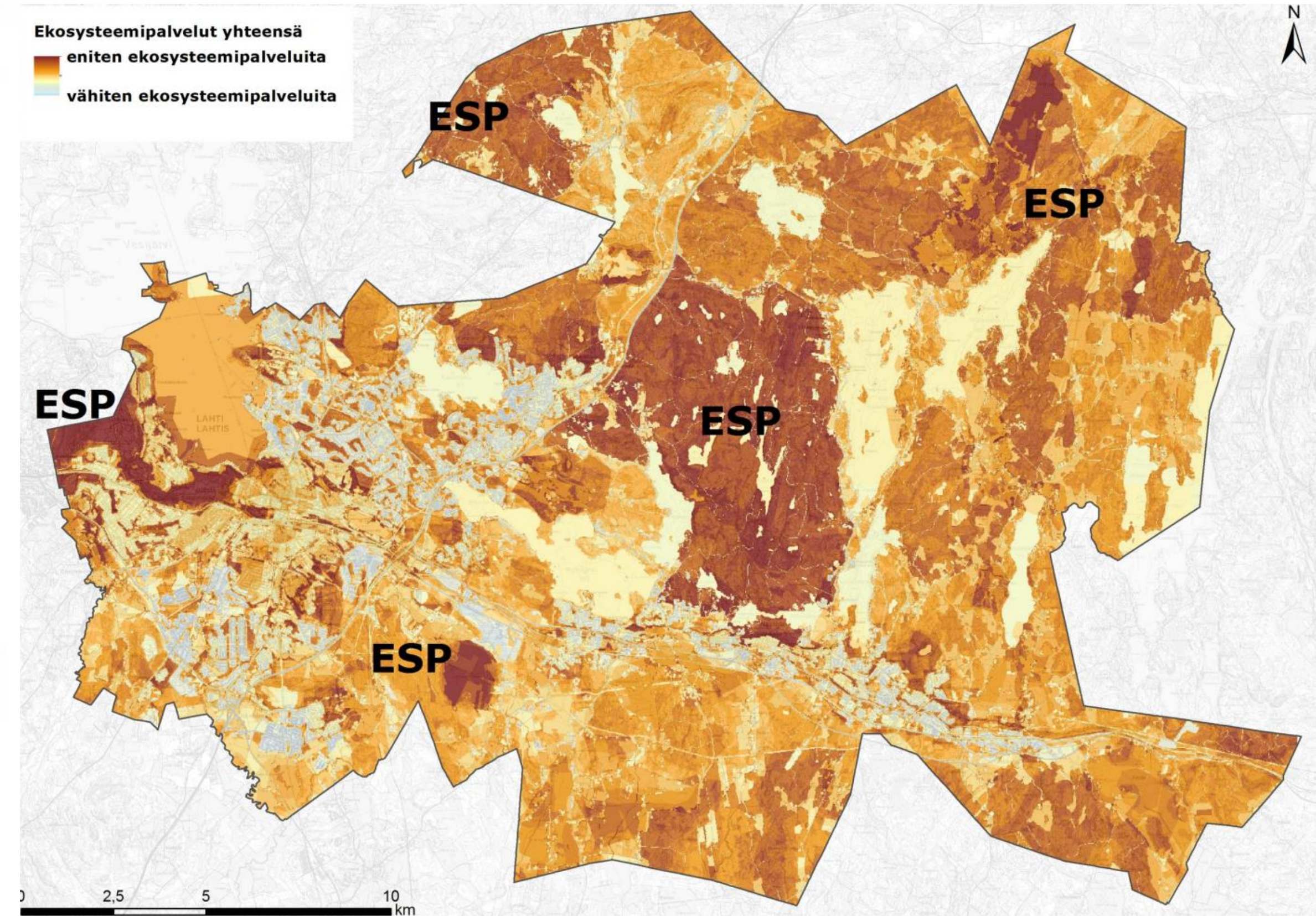
- Tunnistetaan luonnon ydinalueiden ja arvokohteiden muodostaman verkostokokonaisuus yhteyksineen ja yhteystarpeineen ja ehkäistään tulevaisuusorientoituneesti luontokatoa.

## Ekologisen kompensointiin liittyvillä uusilla merkinnöillä ennakoitaan tulevaa.

- Ekologisen kompensaaation hyvitysalue (1 kpl), 23 ha
- Ekologisen kompensaaation hyvityspankin alueet (2 kpl), yht. 15 ha.



# Tärkeimmät ekosysteemipalvelut turvataan kolmella uudella strategisella merkinnällä



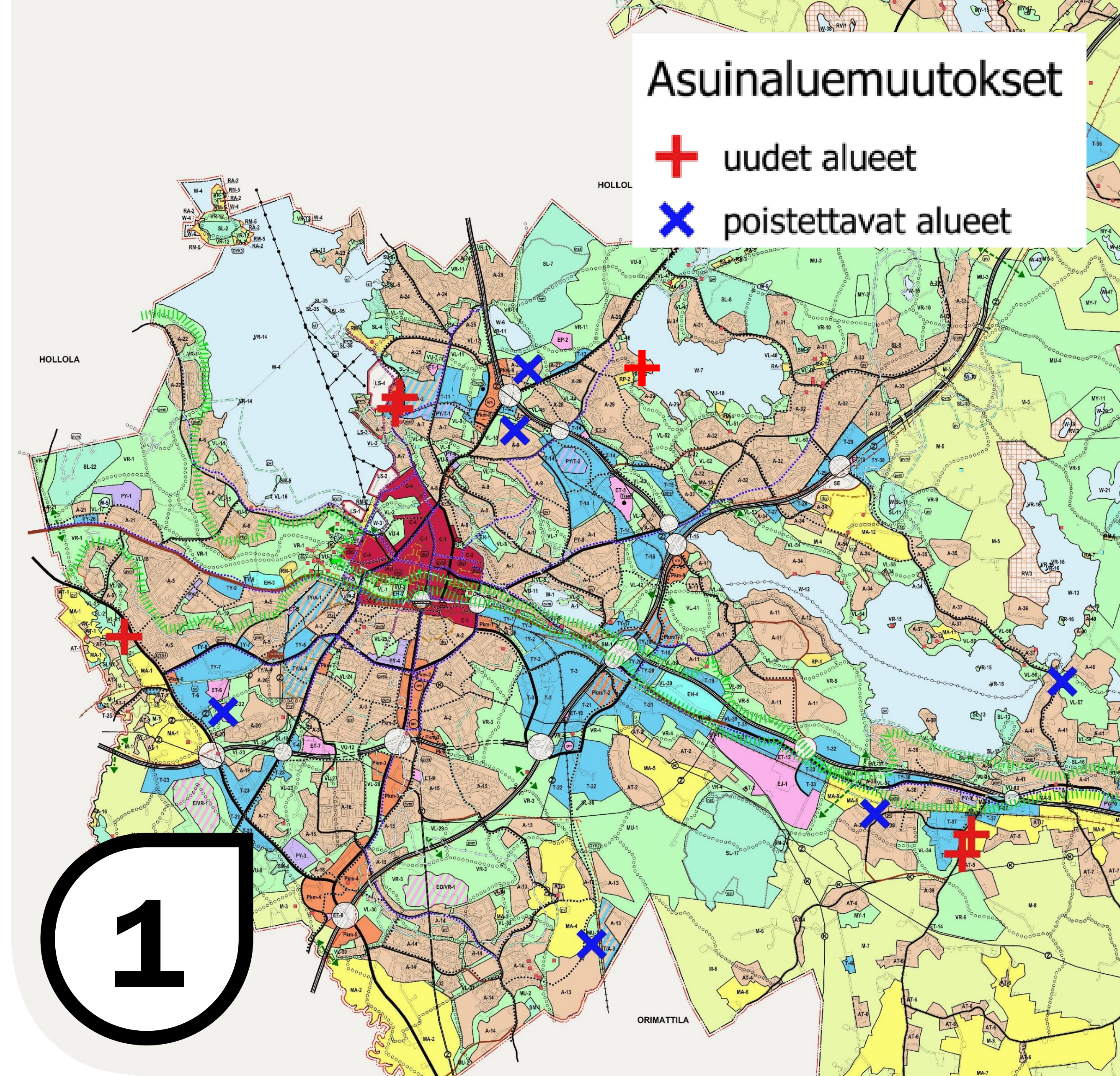
# Lisäksi uusilla kaavamääräys ja -merkintäkokonaisuuksilla

- Turvataan luonnon monimuotoisuuskohteita ja ehkäistään luontokatoa.
- Kehitetään hulevesien hallintaa.
- Mahdollistetaan maamassojen kiertoa ja hyötykäyttöä.
- Edistetään uusiutuvan energian hyödyntämistä.
- Edistetään vaihtoehtoisten polttoaineiden jakelua.
- Suojellaan kulttuuriympäristöjä ja maisemia.



# Asumisen alueiden muutoksilla varaudutaan tuleviin tarpeisiin ja vahvistetaan kestävästä kaupunkirakennetta.

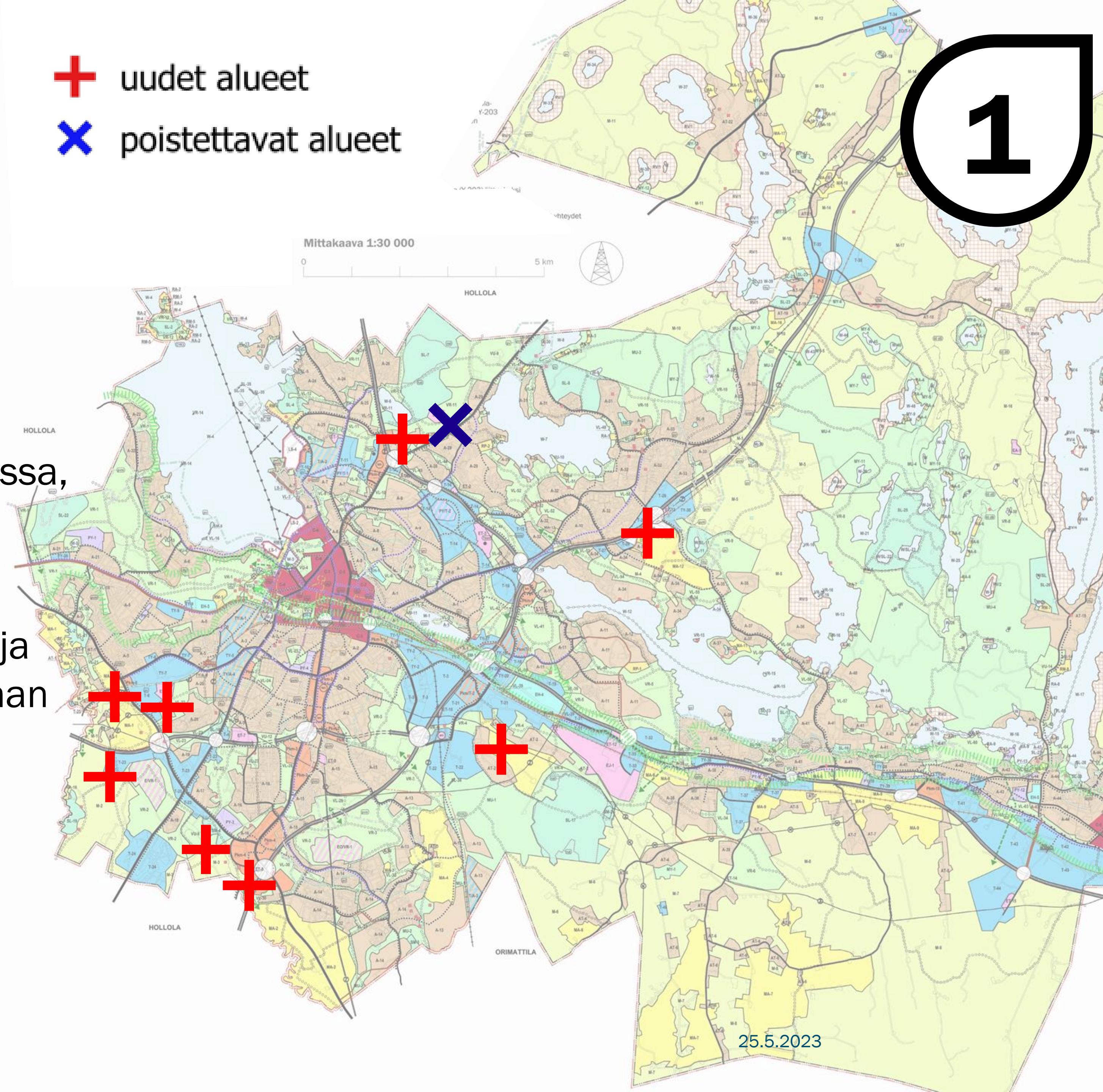
- Asumisen alueiksi muuttuvat alueet Niemessä, Karistossa, Villähteellä, Okeroisissa Ruokosuontien alueella ja Kotiniemessä.
- Viheralueiksi muuttuvat asumisen alueet Holmassa, Hörölässä, Kalliojärventiellä ja Ämmälässä. Holman ja Hörölän muutosalueet osoitetaan lisäksi ekologisen kompensaation hyvitysankin alueiksi.
- Alvojärvi on osoitettu ekologisen kompensaation hyvitysalueeksi.



# Elinkeinoelämän ja kaupan muutoksilla varaudutaan tuleviin tarpeisiin.

- Elinkeinoelämän tai kaupan alueiksi muuttuvat alueet Rälssissä, Pippo-Kujalassa, Hennalassa, Okeroisissa, Renkomäessä, Holmassa ja Lehmuksessa.
- Urheilu- ja virkistysalue laajenee etelään ja mahdollistaa Jokimaan raviradan toiminnan kehittämisen tulevaisuudessa.
- Viheralueiksi muuttuvat elinkeinoelämän alue Savontiellä.

- + uudet alueet
- x poistettavat alueet



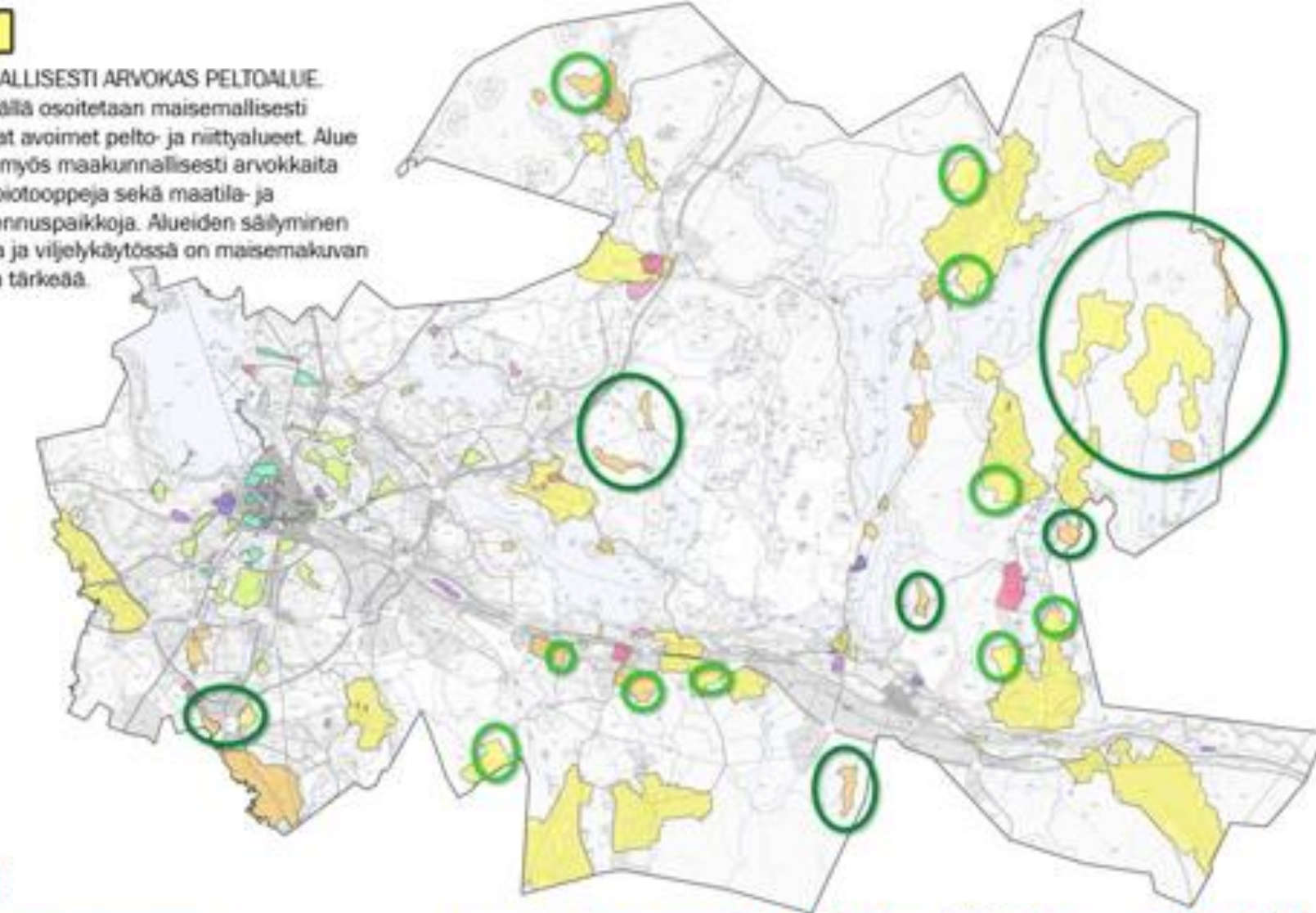
# Muita keskeisiä muutoksia:

- Loma- tai vapaa-ajanalueeksi muuttuvat alueet Joutsaassa, Oksjärvellä ja Kumiantien varrella.
- Maisemapeltoihin liittyy paljon muutoksia. Uusia tai laajenevia alueita on 19 ja suurimmat alueet Metsäkylässä. Kokonaan tai osittain poistuu 10 aluetta, joista laajin Pippo-Kujalassa.
- Lisäksi kymmenen nykyisin ympäristöluvalla toimivaa pienempää maa-aineisten ottoaluetta on tuotu näkyviin kaavakartalle.

## Muutokset maisemapeltoihin (MA)

MA

MAISEMALLISESTI ARVOKAS PELTOALUE.  
Merkinnällä osoitetaan maisemallisesti arvokkaat avoimet pelto- ja niittyalueet. Alue sisältää myös maakunnallisesti arvokkaita perinnebiotooppeja sekä maatalo- ja hajarakennuspaikkoja. Alueiden säilyminen avoimina ja viljelykäytössä on maisemakuvan kannalta tärkeää.

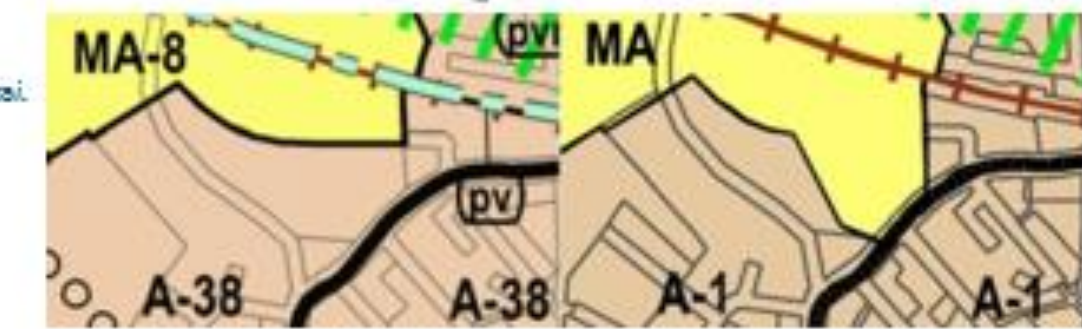


Lahti

Kuva 22 Uudet maisemapellot.

Esimerkiksi Villähde, A-alueita muuttuu MA-alueeksi.

Lahtien kaupunki



- Muutoksia maisemapeltoihin

### ○ Kokonaan uusia alueita:

- Miekkio
- Renkomäen kylä
- Orrila
- Montari
- Vehkosilta
- Oulaja
- Torakallio
- Metsäkylä
- Savio
- Ohrapää
- Lehmus

### ○ Rajausmuutoksia:

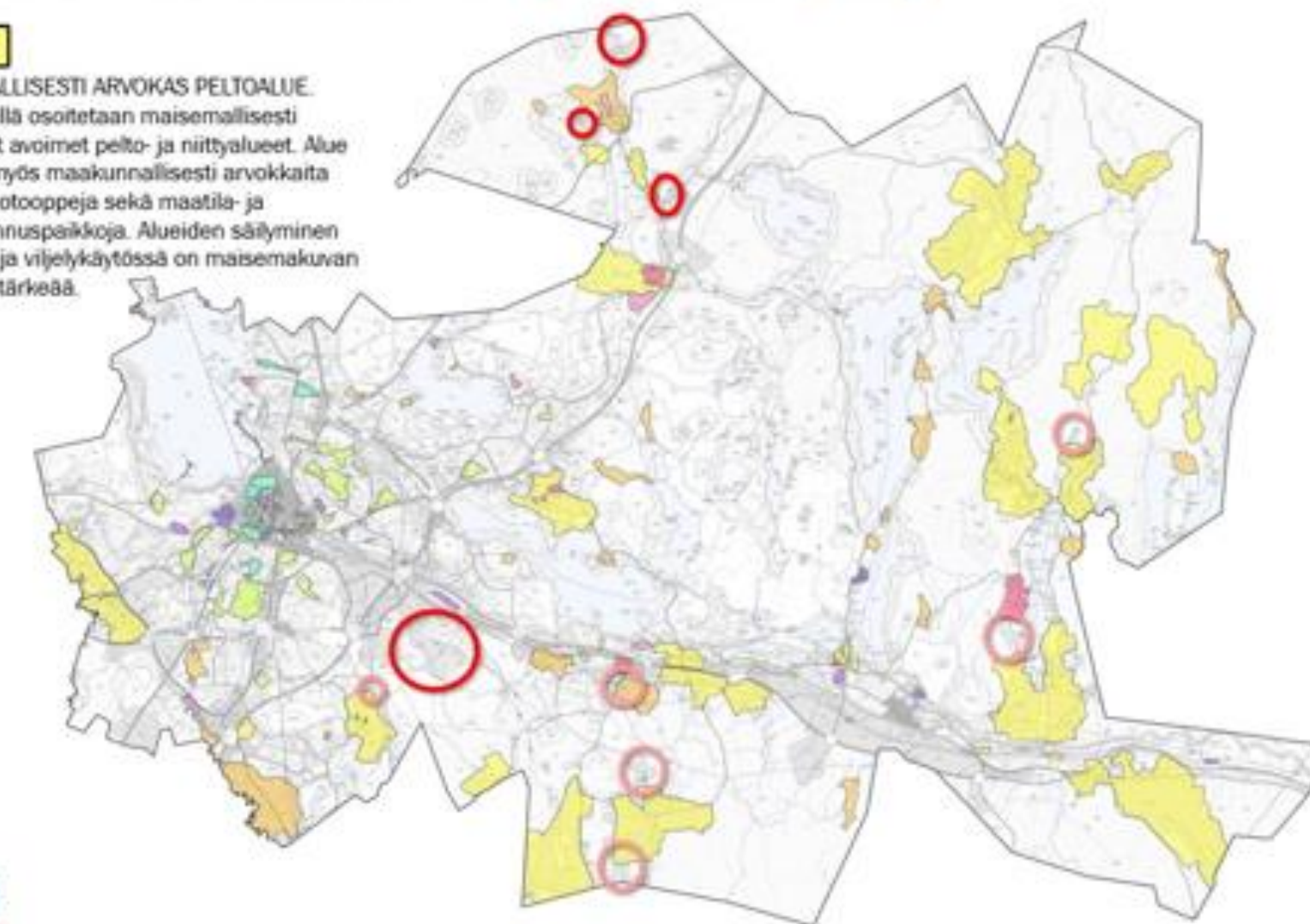
- Lankila
- Riiki-Konnila
- Villähde
- Haravakylä
- Uusikylä
- Immitä
- Ruuhijärvi
- Evattu 25.5.2023

119 (141)

## Muutokset maisemapeltoihin (MA)

MA

MAISEMALLISESTI ARVOKAS PELTOALUE.  
Merkinnällä osoitetaan maisemallisesti arvokkaat avoimet pelto- ja niittyalueet. Alue sisältää myös maakunnallisesti arvokkaita perinnebiotooppeja sekä maatalo- ja hajarakennuspaikkoja. Alueiden säilyminen avoimina ja viljelykäytössä on maisemakuvan kannalta tärkeää.



Lahti

Kuva 23 Poistuvat maisemapellot.

- Muutoksia maisemapeltoihin

### ○ Kokonaan poistuvia alueita:

- Kujala
- Tervala
- Seppälä
- Mäkelä
- Oksjärvi

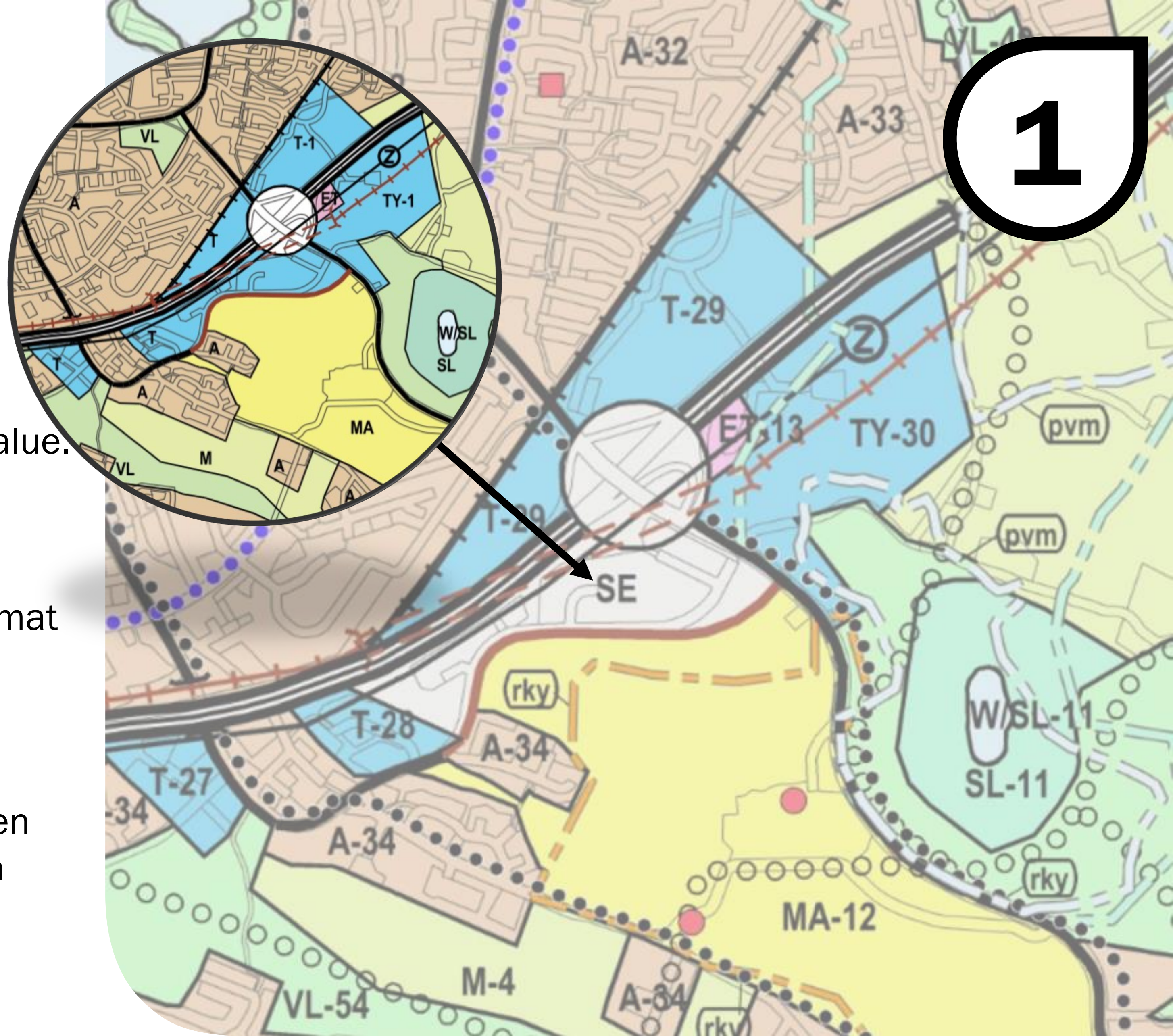
### ○ Rajausmuutoksia:

- Ammälä
- Villähde
- Pensuo
- Uusikylä
- Arrajärvi

25.5.2023

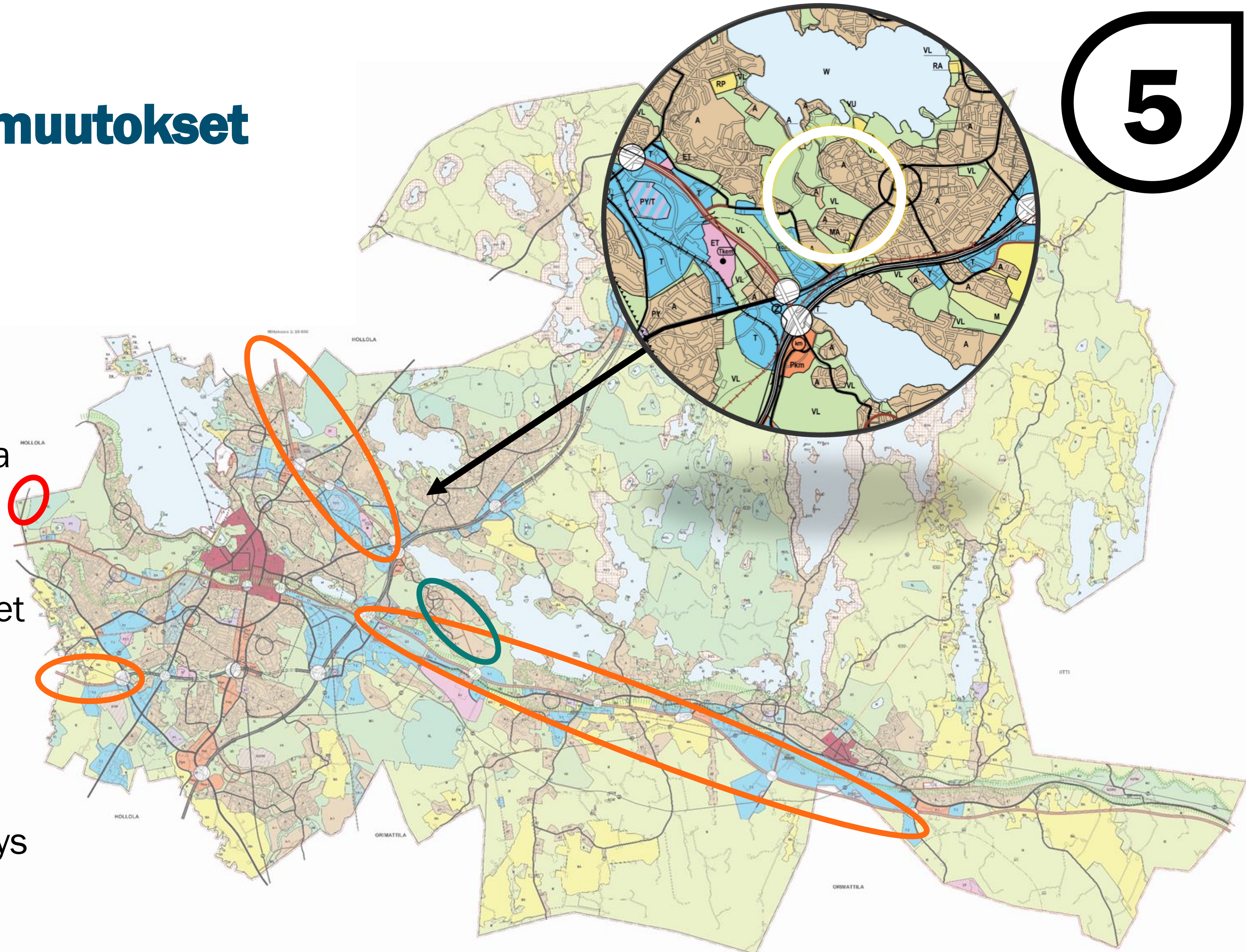
# Lehmuksen selvitysalue (SE) osoitetaan elinkeinoelämän alueeksi (T)

- Maakunnallisesti merkittävä elinkeinoelämän alue.
- Eteläisellä vetovoimavyöhykkeellä sijaitsevasta Pippo-Kujalasta seuraava alue pohjoiseen.
- Alueella jonkin verran luontoarvoja. Arvokkaimmat kohteet pääosin SE-alueen ulkopuolella. Luontoarvot otetaan huomioon alueen tarkemmassa suunnittelussa.
- Ruukinkadun jatko edesauttaa alueen asumisen kehittämistä ja pienentää kuormitusta Ahtialan katuverkossa.



# Pääliikenneverkon muutokset

- Pääliikenneverkko perustuu pääosin lainvoimaiseen yleiskaavaan
- Ahtialan Selkätien katkaisu ajoneuvoliikenteen läpiajolta (Korvaava yhteys Kiiliäisvuorenkadun kautta).
- Kariston uudet katulinjaukset
- Vt 12 ja vt 24 merkittävästi parannettavat tieosuudet.
- Pippo-Kujalaan uusi asema.
- Pyöräilyn aluereitin täydennys Messiläntien varteen.





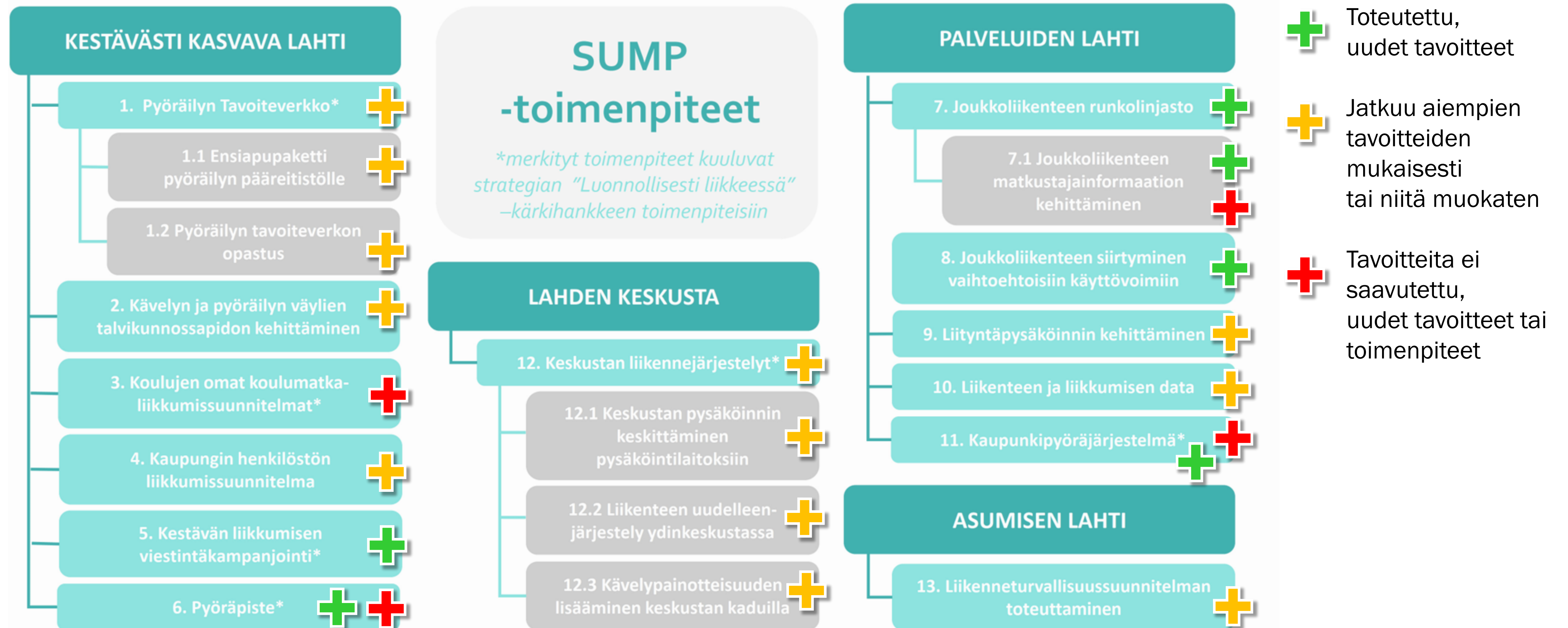
# Kestävän kaupunkiliikkumisen ohjelma 2021-2025

- Laaditaan Lahdessa nyt toista kertaa.
- Ohjelman päivityksessä tehdään vanhojen teemojen päivitystä ja nostetaan uusia teemoja ohjelmaan.
- Teemakokonaisuuksia täydennetään tarkemmalle toimenpidetasolle ehdotusvaiheessa.
- Euroopan komission ohjeistukseen perustuva toimenpideohjelma, jonka avulla kaupunki ohjaa ja kannustaa siirtymään kohti kestävämpiä liikkumismuotoja



# Kestävän kaupunkiliikkumisen ohjelman 2017-2020 toteutusaste

Kaaviossa on esitetty Lahden ensimmäisen kestävän liikkumisen ohjelman 2017-2020 toimenpiteiden toteutumistasaste. Moni asia on edistynyt suunnitellusti, mutta osa toimenpiteistä on jäänyt toteutumatta. Ensimmäisen ohjelman toimenpiteistä osa jatkuu myös ennallaan kohti tavoitteita 2030-luvulla.



# Toimenpidekokonaisuudet 2021-2025

Lahden kestävän liikkumisen ohjelman 2021–2025 teemakokonaisuudet on koottu Lahden suunta -työn 2021–2025 yhteisten kestävyysteemaisten strategiaotsikoiden alle: Kestävästi elinvoimainen, kestävästi hyvinvoiva ja kestävästi uudistuva. Ehdotetut uudet teemakokonaisuudet on esitetty kaaviossa vihreällä ja niitä täydennetään tarkemmalle toimenpidetasolle ehdotusvaiheessa.

## Kestävästi elinvoimainen

Koululaisten kestävän liikkumisen edistäminen

Kestävän työmatkaliikkumisen edistäminen

Keskustavisio ja liikennestrategia

Liikenneturvallisuus

Citylogistiikka

## Kestävästi hyvinvoiva

Pyöräilyn tavoiteverkko

Kestävän liikkumisen viestintä

Kaupunkipyöräjärjestelmä

Viihtyisä ja esteetön kävelyn ja pyöräilyn ympäristö

Palveluverkon ja liikenteen suunnittelun yhteistyön kehittäminen

## Kestävästi uudistuva

Joukkoliikenteen kehittäminen

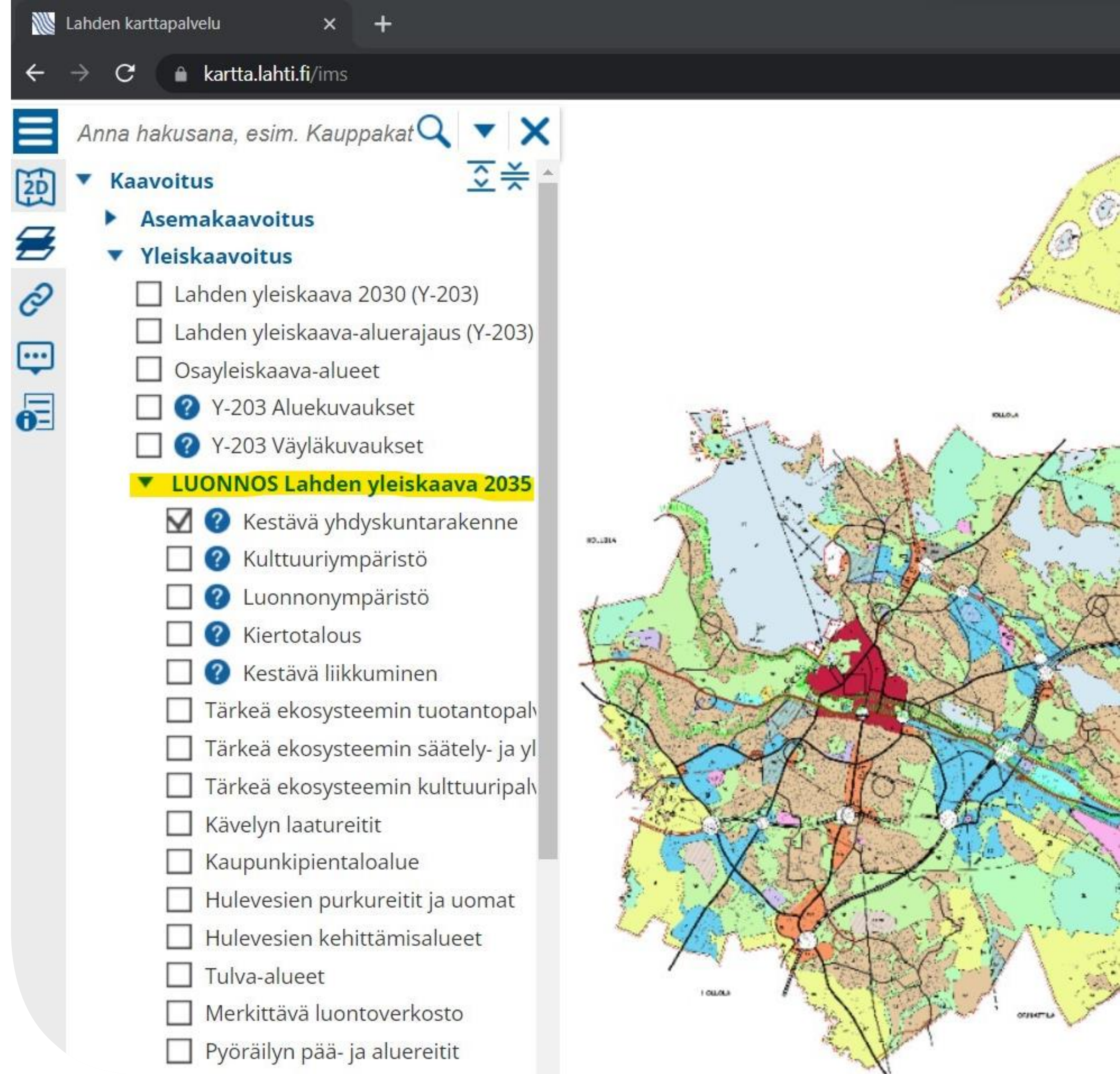
Liityntäpysäköinnin kehittäminen

Liikenteen ja liikkumisen data

Sähköisen liikenteen edistäminen

# Luonnosaineistoihin ja taustaselvityksiin voi tutustua tarkemmin Lahden suunnan nettisivuilla

- [Nähtävilläoloaineisto](#) löytyy nettisivuilta.
- [Luonnosvaiheen](#) alta voit tutustua koko valmisteluaineistoon.
- [Blogitekstejä](#) voi lukea yleiskaavoituksen pääsivulta.
- Yleiskaavaratkaisut ja osa tausta-aineistoista löytyvät myös karttapalveluun: <https://kartta.lahti.fi/ims>



The screenshot shows the 'Lahden karttapalvelu' website interface. The browser address bar displays 'kartta.lahti.fi/ims'. The search bar contains the text 'Anna hakusana, esim. Kauppat'. The left sidebar contains navigation icons for 2D view, layers, links, chat, and information. The main menu is expanded to show 'Kaavoitus' (Planning) with sub-items 'Asemakaavoitus' (Zoning) and 'Yleiskaavoitus' (General Planning). Under 'Yleiskaavoitus', several planning documents are listed with checkboxes: 'Lahden yleiskaava 2030 (Y-203)', 'Lahden yleiskaava-alueajaus (Y-203)', 'Osayleiskaava-alueet', 'Y-203 Aluekuvaukset', and 'Y-203 Väyläkuvaukset'. The 'LUONNOS Lahden yleiskaava 2035' (Draft Lahti General Plan 2035) is highlighted in yellow and expanded to show a list of planning themes, each with a checkbox: 'Kestävä yhdyskuntarakenne' (checked), 'Kulttuuriympäristö', 'Luonnonympäristö', 'Kiertotalous', 'Kestävä liikkuminen', 'Tärkeä ekosysteemin tuotantopalvelu', 'Tärkeä ekosysteemin säätely- ja ylläpito', 'Tärkeä ekosysteemin kulttuuripalvelu', 'Kävelyn laatureitit', 'Kaupunkipientaloalue', 'Hulevesien purkureitit ja uomat', 'Hulevesien kehittämisaalueet', 'Tulva-alueet', 'Merkittävä luontoverkosto', and 'Pyöräilyn pää- ja aluereitit'. The map on the right shows the city of Lahti with various colored zones and infrastructure lines.

# Miten työ jatkuu?

- Ehdotuksen valmistelu jatkuu syksyllä kesän aikana saadun palautteen pohjalta.
- Tiettyjä teemoja syvennetään vielä ehdotusvaiheessa mm. elinkeinoelämä
- Työskentely tulee olemaan tuttuun tapaan vuorovaikutteista.
- Ehdotuksen tavoiteaikataulu:
  - Nähtäville alkuvuodesta 2024.
  - Kaupunginvaltuusto hyväksyy vuoden 2024 lopussa.



# Lisätietoja

Johanna Sääksniemi

(poissa 6.7-8.8)

p. 050 518 4445

[johanna.saaksniemi@lahti.fi](mailto:johanna.saaksniemi@lahti.fi)

Sanna Suokas

(poissa 6.7-28.7)

p. 044 769 8640

[sanna.suokas@lahti.fi](mailto:sanna.suokas@lahti.fi)

Jaana Martikainen

(poissa 6.7-4.8)

p. 050 398 5430

[jaana.martikainen@lahti.fi](mailto:jaana.martikainen@lahti.fi)

Heinäkuussa 17.7–28.7 tiedusteluihin vastaa

Petri Peltonen, p. 044 716 1119, [petri.peltonen@lahti.fi](mailto:petri.peltonen@lahti.fi)