

D/2509/10.02.02.00.04/2016

ETJ 11.12.2017

Liite 2



## LAHDEN SUUNTA

**Yleiskaava ja Kestävän kaupunkiliikkumisen ohjelma  
2017-2020**

# **Tavoitteet ja indikaattorit 2017**

# Lahden suunta -työssä 2017-2020 rakennamme kestäväää tulevaisuutta kaupunkilaisten kanssa.

- Työssä on kyse sen ratkaisemisesta, miten ihmisten arki sujuu kestävästi ja asukkaat voivat hyvin. Sujuva arki on Lahden erityinen vahvuus, jota voidaan edelleen tukea suunnittelemalla maankäyttöä, liikennettä ja palveluita kokonaisvaltaisesti.
- Lahden suunta -työn tuloksena syntyy koko kaupungin yleiskaava ja kestävä kaupunkiliikkumisen ohjelma.
- Työn tavoitteita on valmisteltu vuoden 2017 aikana yhteistyössä asukkaiden, päättäjien ja asiantuntijoiden kanssa.
- Kaupunginvaltuusto päättää Lahden suunta -työn tavoitteista alkuvuonna 2018.
- Lisätietoja [www.lahti.fi/lahdensuunta](http://www.lahti.fi/lahdensuunta)



# Tavoitteet on jaettu kuuteen osioon.



1. Kestävästi kasvava Lahti



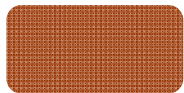
2. Lahden keskusta



3. Asumisen Lahti



4. Elinkeinojen Lahti



5. Palveluiden ja kaupan Lahti



6. Luonnonläheinen Lahti

Teemat ovat maankäytöllisiä, värit symboloivat eri käyttötarkoituksia yleiskaavakartalla. Liikkuminen sisältyy jokaiseen osioon.



# 1. Kestävästi kasvava Lahti 1/2

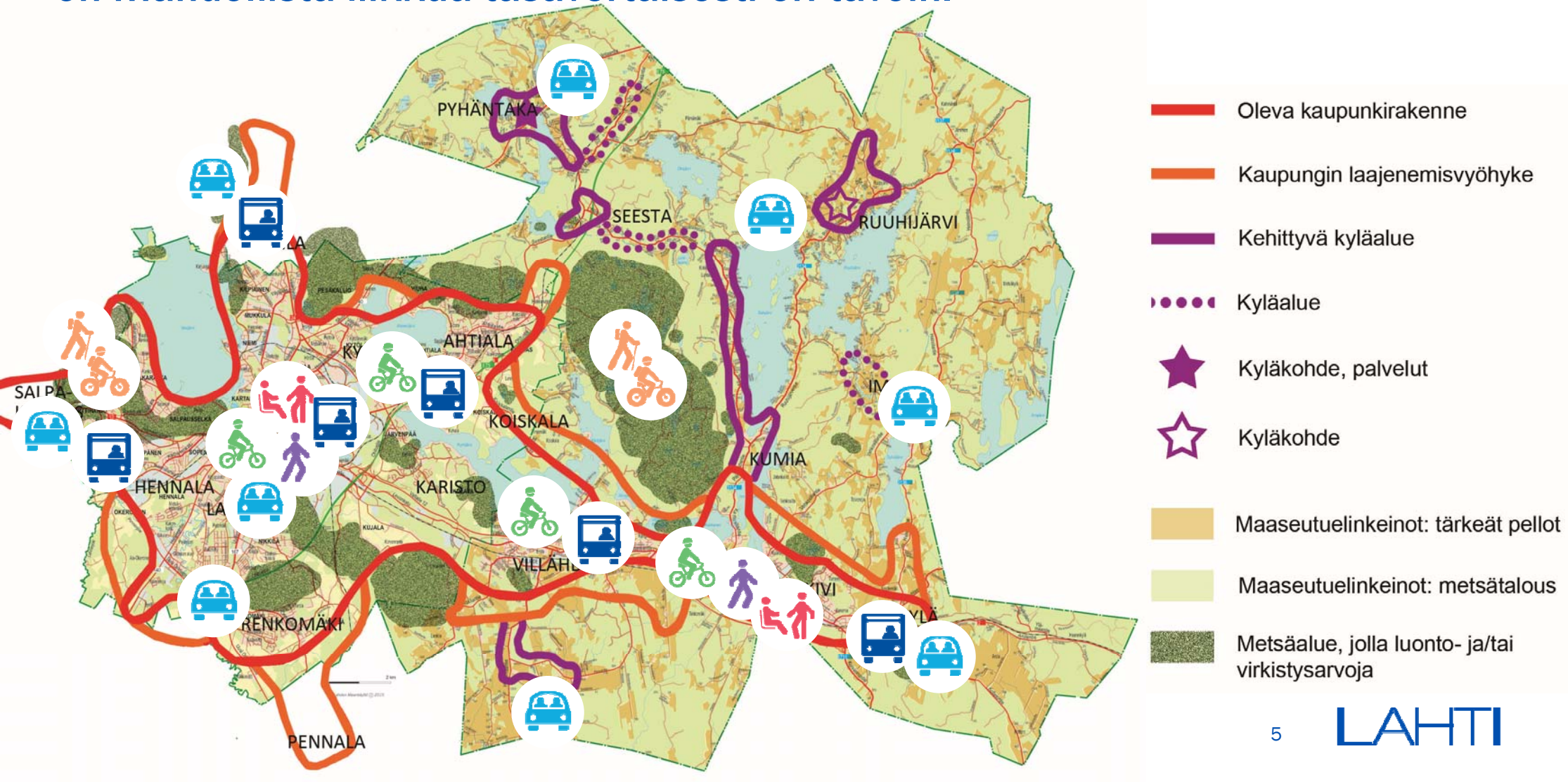
## Vuonna 2030...

- Lahdessa on omaleimaisia alueita, joilla on erilainen palvelutarjonta ja joissa on mahdollista liikkua tasavertaisesti eri tavoin. Liikkumisessa suositaan vähäpäästöisiä liikennemuotoja. Kävelyn, pyöräilyn ja joukkoliikenteen yhteenlaskettu kulkumuoto-osuus on yli 50 %.
- Lahdessa on tiivis ja sekoittunut kaupunkirakenne, joka on viihtyisä, terveellinen ja turvallinen. Yhdyskuntarakenne, kaupunkiympäristö ja palveluverkko houkuttelevat kävelemään, pyöräilemään ja käyttämään joukkoliikennettä. Asemanseudut ovat solmukohtia.
- Maaseudulla asuminen keskittyy kyläalueille palvelujen edellytyksien parantamiseksi.

### Indikaattorit

- Asukkaiden, asuntojen ja työpaikkojen sijoittuminen yhdyskuntarakenteen vyöhykkeille
- Joukkoliikenteen mahdollistava asukastiheys
- Kävelyn, pyöräilyn ja joukkoliikenteen kulkumuoto-osuus (HLT:n luku).
- Enintään 500 m etäisyydellä tärkeistä lähipalveluista (päivittäistavarakauppa, päiväkotia, ala-aste) asuvien asukkaiden määrä ja osuus (HUOM! kohteita karsittu)
- Liikenteen NOX-päästöt Lahdessa / Liisa2012-malli (ympäristökatsaus)
- Tieliikenteen kasvihuonepäästöt (kt CO<sub>2</sub>-ekv./v) / Liisa2012-malli (ympäristökatsaus)

# Lahdessa on omaleimaisia alueita, joilla on erilainen palvelutarjonta ja joissa on mahdollista liikkua tasavertaisesti eri tavoin.



# ”Luonnosta kaupunkiin”

## Kaupunkirakenteen periaatteellinen poikkileikkaus

alueen tyyppi

1. Luontoalueet

2. Maaseutu / haja-asutus

3. Omakotitaloalueet

4. Kerrostaloalueet / lähiöt

5. Keskustan lähialueet

6. Ydinkeskusta

maankäyttö

Ulkoilu ja virkistys

Maa- ja metsätalous, niihin liittyvä asuminen, loma-asuminen

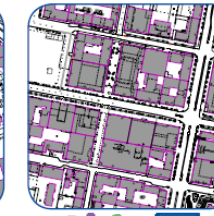
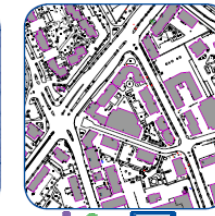
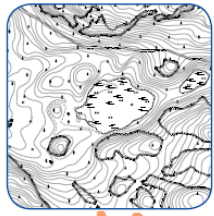
Eriytyneiden toimintojen vyöhyke  
Asuminen, palvelut, kauppa  
Työpaikat teollisuus

Sekoittuneiden toimintojen vyöhyke  
”Häiriöttömät” elinkeinot

liikkuminen



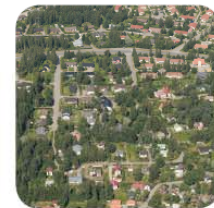
-  Oleskelu
-  Kävely
-  Pyöräily
-  Joukkoliikenne
-  Yksityisautoilu
-  Vapaa-ajan liikkuminen, patikointi, maastopyöräily



Pesäkallio Lapakisto



Ämmälä Ruuhijärvi



Ahtiala Villahde Uusikylä



Metsäkangas Nastolan kirkonkylä



Paavola Rakokivi Asemanseudut



Lahden keskusta

luonto



luonnonsuojelu, retkeily



kulttuurimaisema, viljely



lähimetsät, lähileikkipaikat



kaupunginosapuistot, lähimetsät, leikkipuistot, lähiliikunta



urheilupuistot, puistot, leikkipaikat, katupuut



edustuspuistot, viherkatot, katupuut

# Älykkäimmän liikkumisen hierarkia

Arto O. Salonen, Liikenne ja maankäyttö –päivät 2017

## Kävely ja pyöräily

### Joukkoliikenne ja jaetut kyydit

#### Yksin omalla autolla



Tavoitteena on miettiä yhdessä tapoja tehdä autoilusta kestävämpää, tarjota ihmisille enemmän valinnan mahdollisuuksia sekä tehdä arkipäivän valintojen terveys- ja hyvinvointivaikutukset näkyviksi.

LAHTI

# 1. Kestävästi kasvava Lahti 2/2

## Vuonna 2030...

- Ilmastonmuutoksen aiheuttamiin ääri-ilmiöihin on varauduttu joustavilla ja jatkuvasti arvioitavilla maankäytön ja infrastruktuurin ratkaisuilla.
- Arvokkaimmat luonnonympäristöt on suojeltu rakentamiselta.

### Indikaattorit

- Toteutetut luonnonmukaiset ja muut hulevesiratkaisut
- Viherkertoimen käytön seuranta
- Suojelualueiden pinta-ala ja osuus (ks. myös Luonnonläheinen Lahti)



Hulevesien  
luonnonmukainen  
käsittely



Viherseinä



Viherkatto



Kaupunkiviljely



Lehmusreitti Lahden  
keskustan ympärillä



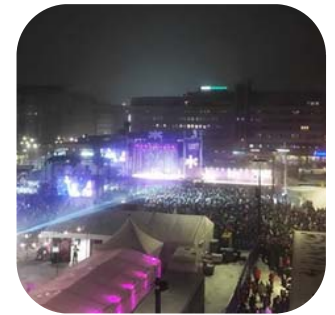
## 2. Lahden keskusta

### Vuonna 2030...

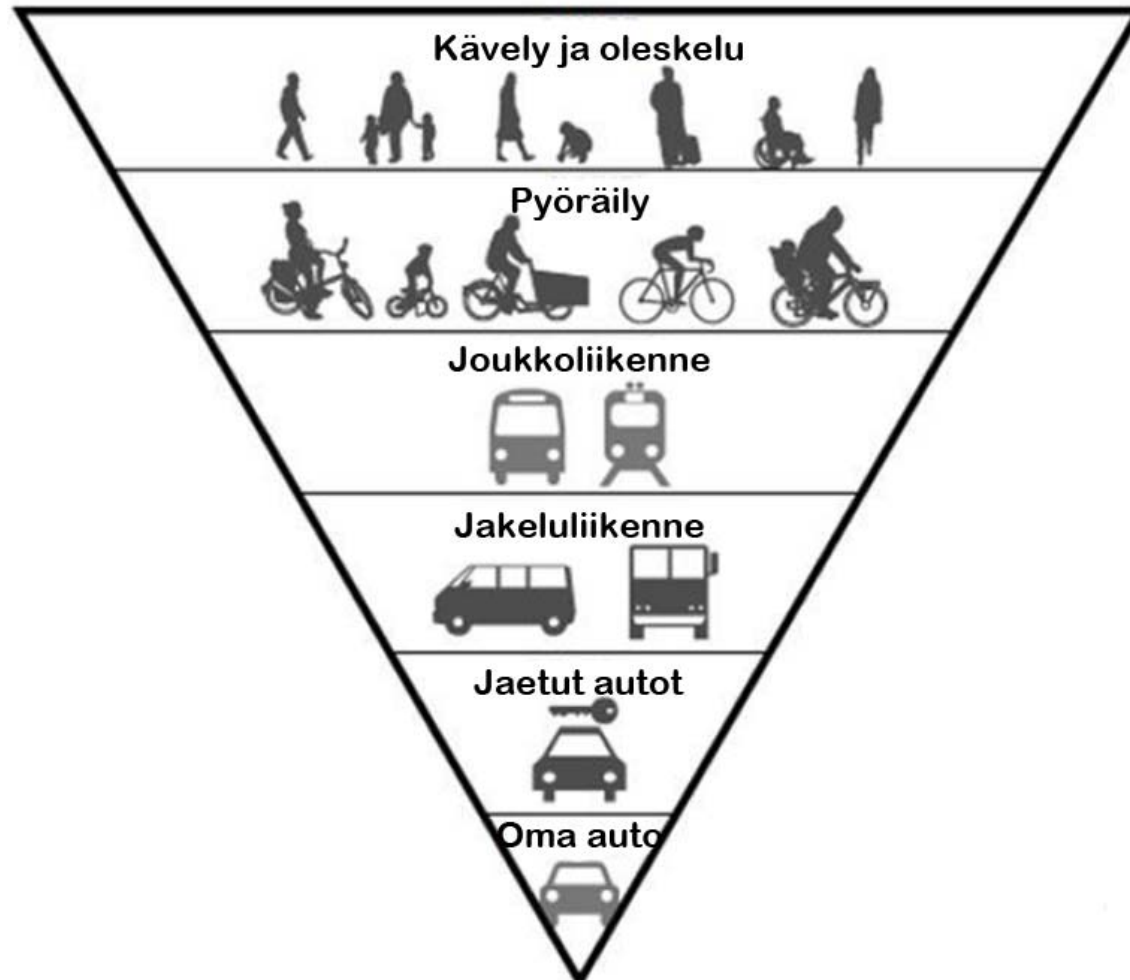
- Lahden keskusta on kasvanut ja vahvistunut koko maakunnan keskuksena. Keskusta on viihtyisä kaupunkielämän sydän, jossa käydään työssä, asioidaan, oleskellaan ja jossa on tiloja yritysten erilaisiin tarpeisiin.
- Keskusta on lähellä lahtelaisia. Keskustaan pääsee sujuvasti kaikilla kulkumuodoilla. Keskitettyä pysäköintiä suositaan.
- Keskustan liikennejärjestelyissä etusijalla ovat jalankulku, pyöräily ja joukkoliikenne. Autoliikenne on sopeutettu muihin liikkumismuotoihin.

### Indikaattorit

- Keskustan saavutettavuus eri liikennemuodoilla esim. 10 ja 20 minuutin vyöhykkeillä, asukkaiden osuus. Matkan nopeus verkkoa pitkin. Joukkoliikenteen mallinnus reittiopasta hyödyntäen.
- Tyytyväisten osuus keskustan viihtyisyyteen
- Autoliikenteelle, pyöräliikenteelle, jalankulku ja pyöräliikenteelle ja jalankululle annettu tila keskustassa (% osuus)
- Ajoneuvoliikenteen muutosindeksi keskustassa (ympäristökatsaus)
- Tapahtumien määrä
- Katutilan käytön seuranta: terassiluvat yms.
- Kaupallinen elinvoima; esim. liiketilojen täyttöaste



# Liikkumisen hierarkia keskustassa



# 3. Asumisen Lahti

## Vuonna 2030...

- Lahdessa on tarjolla kohtuuhintaisia asuntoja ja eri elämäntyyliin sopivia asumismuotoja eri puolilla kaupunkia.
- Liikkuminen asuinalueilla on viihtyisää ja turvallista.
- Aukkailla on etupihalla kaupunki, takapihalla luonto. Luonto on lähellä asukkaita.
- Lahteen on toteutunut kaupunkikuvallisesti korkeatasoisia keskusta-asumisen kortteleita

### Indikaattorit

- Enintään 300 m etäisyydellä lähivirkistysalueesta asuvien osuus väestöstä
- Asumisväljyys
- ≤30 km/h alueiden osuus katuverkosta
- Melualueella asuvien osuus
- Asukaskyselyn soveltuvat osiot, useita indikaattoreita
- Liikenneonnettomuuksissa kuolleet ja loukkaantuneet
  - jalankulkijat / jalankulkusuorite
  - pyöräilijät / pyöräilyosuus
  - autoilijat / suorite



Maaseutumainen  
asuminen



Omakoti-  
asuminen



Kerrostaloasuminen  
lähiössä



Kaupunkimainen  
pientaloasuminen



Kaupunkimainen  
pientaloasuminen



Kerrostaloasuminen  
keskustassa

# 4. Elinkeinojen Lahti

## Vuonna 2030...

- Lahden seudulla on vetovoimainen toimintaympäristö ja uusia hyviä alueita yrityksille sekä laadukas asuinympäristö työntekijöille.
- Lahden työpaikkaomavaraisuus on yli 110%.
- Lahti on johtava elintarvike-, ympäristö- ja muotoiluosaamisen liiketoiminta-alue, jossa kehitetään kiertotaloutta uutta teknologiaa hyödyntäen.
- Lahti on vahva yliopistokaupunki, jossa koulutus, tutkimus ja elinkeinotoiminta ovat lähellä toisiaan ja toimivat yhteistyössä.
- Maaseudulla on monipuolista maaseudun ominaisuutta hyödyntävää elinkeinotoimintaa.

### Indikaattorit

- Yritystytyväisyys / yritysystävällisyys maankäytön ja logistiikan näkökulmasta
- Tonttivaranto
- Työpaikkaomavaraisuus
- Työpaikkojen toimialajakauma
- Asuntojen ja vuokrien neliöhinnat
- Työssäkäyntietäisyys



LAHTI

# 5. Palveluiden ja kaupan Lahti 1/2

## Julkiset palvelut

### Vuonna 2030...

- Julkisia palveluita tarjotaan eri laajuudella ja eri tavoin riippuen kaupunginosan luonteesta ja väestön tarpeista. Palveluita tarjotaan laajasti myös sähköisinä.
- Kaupunkivyöhykkeellä arkipäivän palvelupisteet on mahdollista saavuttaa kävellen tai pyörällä, muut palvelupisteet ovat hyvin saavutettavissa joukkoliikenteellä. Maaseutumaisilta alueilta palvelupisteet saavutetaan joukkoliikenteellä tai omalla autolla.

### Indikaattorit (samat kuin kaupallisten palveluiden)

- Palveluiden sijoittuminen yhdyskuntarakenteen vyöhykkeillä (julkiset ja kaupalliset) lkm ja % osuus
- Enintään 500 m etäisyydellä tärkeästä lähipalvelusta asuvien osuus
- Lasten koulumatkojen kehitys
- Joukkoliikenteen nousijamäärät
- Liityntäpysäköintipaikkojen määrä ja käyttöaste, pyörät ja autot



# 5. Palveluiden ja kaupan Lahti 2/2

## Kaupalliset palvelut

### Vuonna 2030...

- Keskustan ulkopuoliset kaupalliset palvelut on sijoitettu yhdyskuntarakenteeseen olemassa olevien hyvien liikenneyhteyksien varrelle.
- Kaupunkijakelussa käytetään älykkäitä ratkaisuja ja kestäviä liikennemuotoja ja kaupan toimijat tekevät yhteistyötä.
- Kaupunkivyöhykkeellä joukkoliikenne on kilpailukykyinen palvelu. Joukkoliikenteen runkolinjat tarjoavat nopeita yhteyksiä. Joukkoliikenteen nousijamäärät ovat kasvaneet kaksinkertaisiksi.
- Eri liikennemuotojen solmukohtiin on järjestetty hyvät liityntämahdollisuudet. Liikenteen palvelut ovat osa sujuvia matkaketjuja.

### Indikaattorit (samat kuin julkisten palveluiden)

- Palveluiden sijoittuminen yhdyskuntarakenteen vyöhykkeillä (julkiset ja kaupalliset) lkm ja % osuus
- Enintään 500 m etäisyydellä tärkeästä lähipalvelusta asuvien osuus
- Lasten koulumatkojen kehitys
- Joukkoliikenteen nousijamäärät
- Liityntäpysäköintipaikkojen määrä ja käyttöaste, pyörät ja autot



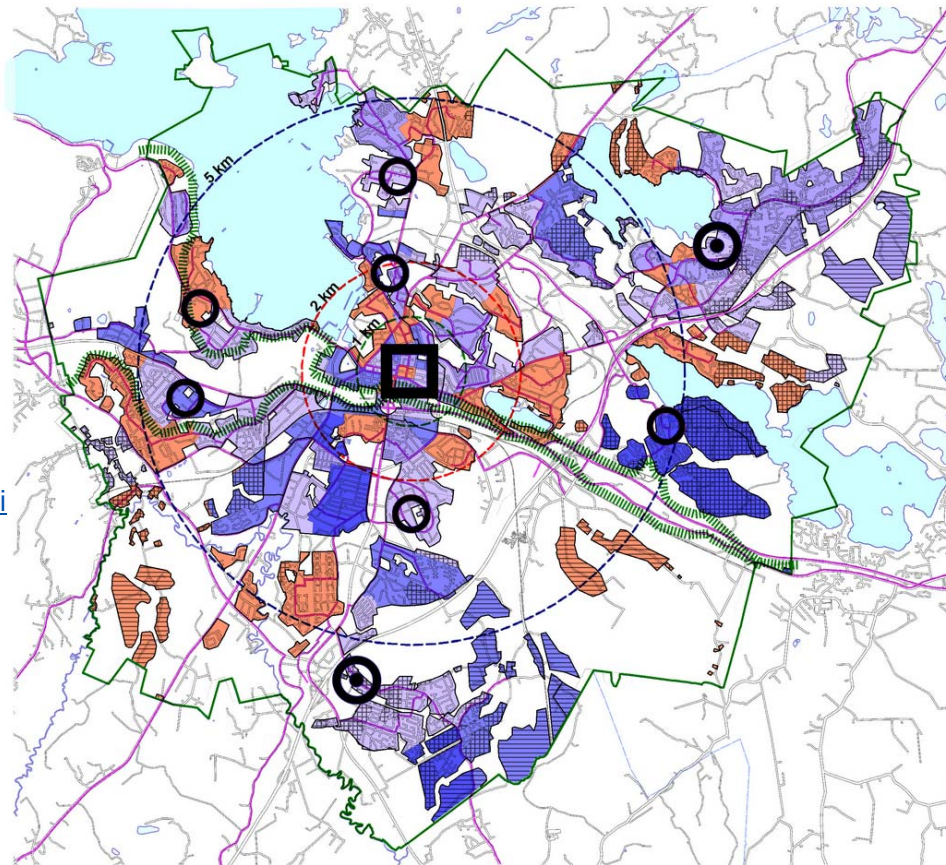
... joulukuuta 2017

# Julkisten palveluiden palveluverkon suunnittelun periaate

Lahden läntisten osien osayleiskaavan Y-202 strateginen palveluverkon periaate on hyvä lähtökohta uuden, koko kaupungin palveluverkon hahmottamiselle. Tavoitteena on saattaa kokonaiskuva ajan tasalle koko kaupungin alueella tätä periaatetta noudattaen. Mitkä ovat itäisen Lahden palvelukeskittymät ja lähipalveluyksiköt vuoteen 2030?

Lisätietoja:

<http://lahdenvuosi.fi/yleiskaavaselostus/lahti-vuonna-2025-tarina/palveluiden-ja-kaupan-lahti>



## 6. Luonnonläheinen Lahti

### Vuonna 2030...

- Lahdessa on puhtaat järvet ja pohjavesi.
- Viheralueet ja kaupunkiluonto muodostavat helposti saavutettavan verkoston myös rakennetussa ympäristössä.
- Lahden vaihteleva ja monimuotoinen luonto tarjoaa erilaisia elämyksiä ja hyötyjä asukkaille ja matkailijoille.

#### Indikaattorit

- Enintään 300 m etäisyydellä asemakaavoitetusta viheralueesta asuvien osuus, viheralueen minimikoko 1,5 ha
- Asemakaavoitettujen viheralueiden pinta-ala ja osuus asemakaavoitetuilla alueilla
- Suojelualueiden ja/tai luontoarvoiltaan merkittävien alueiden pinta-ala ja osuus
- Hiljaisten alueiden osuus pinta-alasta



luonnonsuojelu, retkeily



kulttuurimaisema, viljely



lähimetsät,  
lähileikkipaikat



kaupunginosapuistot,  
lähimetsät, leikkipuistot,  
lähiliikunta



urheilupuistot, puistot,  
leikkipaikat, katupuut



edustuspuistot,  
viherkatot, katupuut