

## Lehtokadun yhdistetty jalankulku- ja pyöräilyväylä ja pysäköintijärjestelyt

### 1. KOHDE JA LÄHTÖKOHDAT



#### Sijaintikartta

Suunnittelualue sijaitsee Lahden kaupungissa Kerinkallion kaupunginosassa. Suunnittelualueeseen kuuluu Lehtokatu välillä Ajokatu - Eteläinen Liipolankatu. Alueella on voimassa oleva asemakaava ja suunnitelma on asemakaavan mukainen.

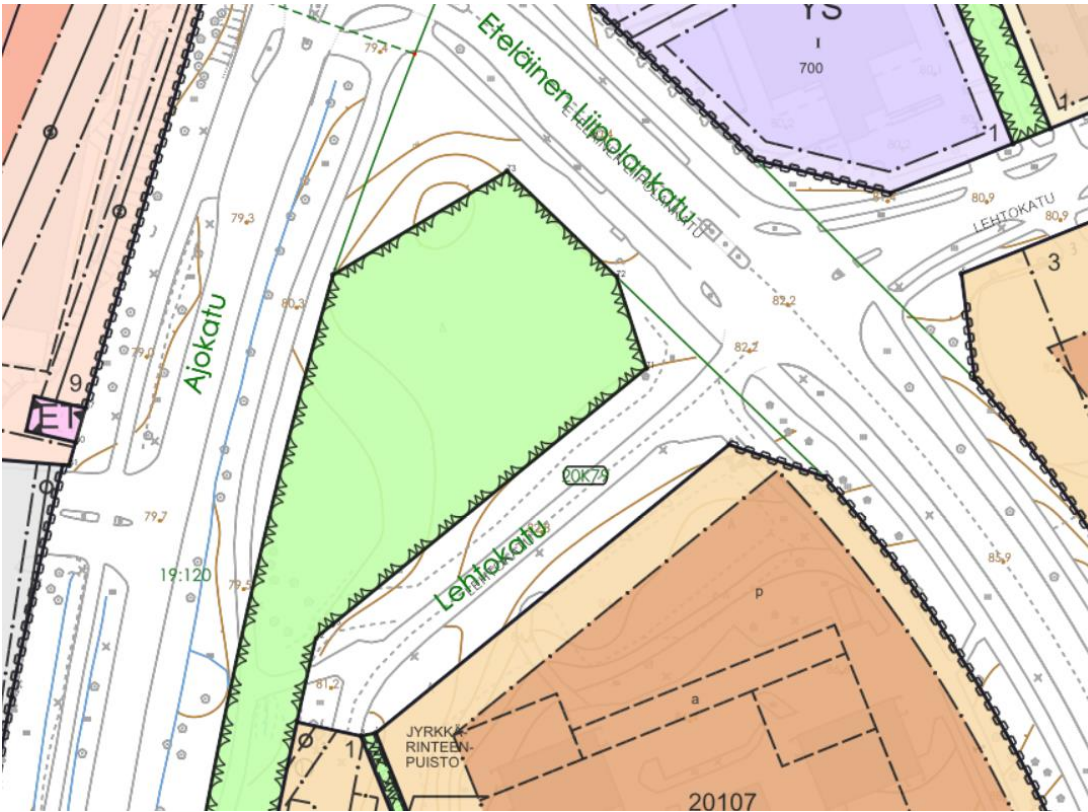
Lehtokatu on päättävä tonttikatu, jonka ajoneuvoliikenne muodostuu ainoastaan kerrostalojen asukas- ja huoltoliikenteestä. Lehtokatu on suosittu läpikulkureitti pyöräilijöille ja jalankulkijoille. Katua pitkin liikkuu koululaisia Lähteen monitoimitalolle ja asiointiliikennettä Launeen päivittäistavaraliikkeisiin.

Lehtokadun eteläistä piennarta käytetään ajoneuvojen pysäköintiin.

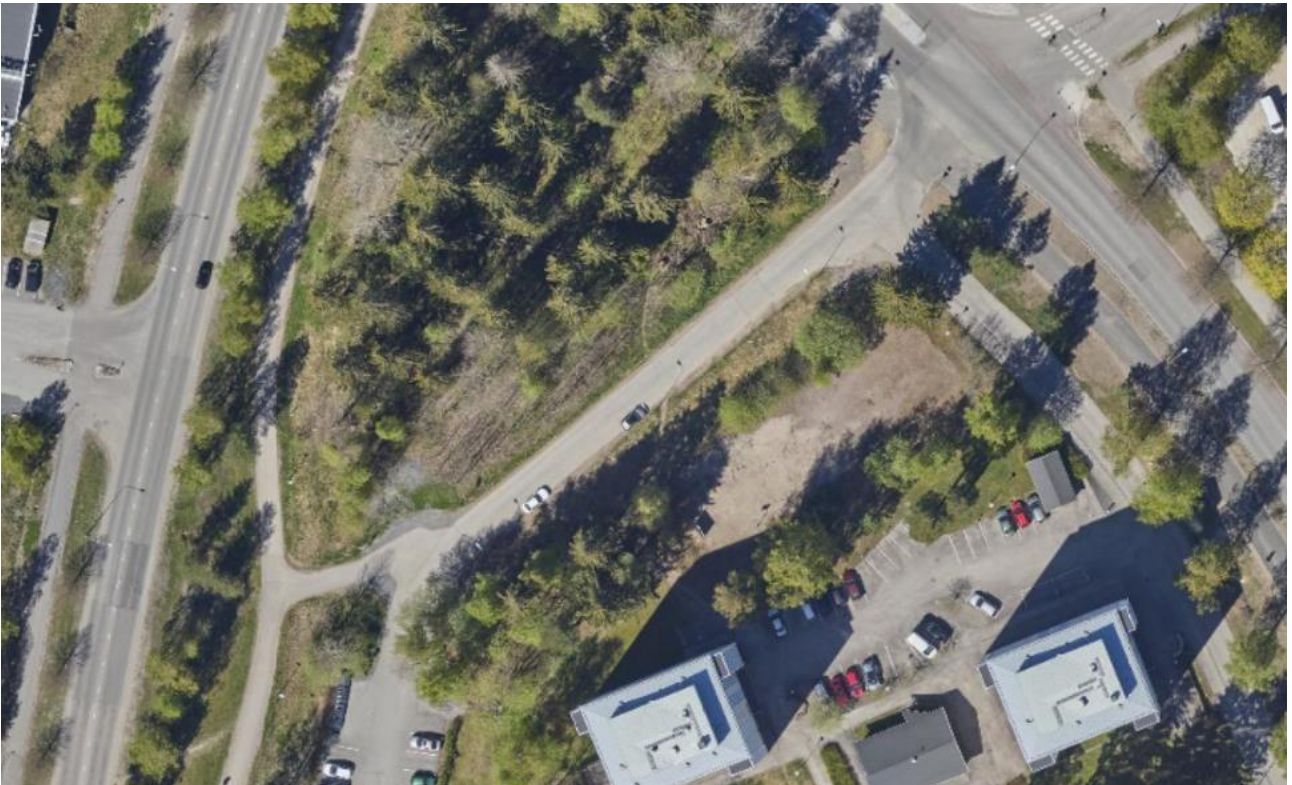
Lehtokadun nykyisen ajoradan leveys on 5 metriä. Nykytilanteessa kadulla ei ole jalankululle ja pyöräilylle erikseen osoitettua tilaa, vaan jalankulkijat ja pyöräilijät käyttävät ajoradan reunoja.

Suunnittelun tarkoituksena on parantaa ja selkeyttää jalankulkijoiden ja pyöräilyn reittejä ja lisätä eri kulkumuotojen turvallisuutta alueella. Lehtokadulle suunnitellaan ajoradasta reunakivellä erotettu yhdistetty jalkakäytävä ja pyörätie. Lisäksi nykyisen ajoradan päällyste uusitaan ja ajoradan pohjoispuolelle suunnitellaan ajoradan suuntainen pysäköintitila n. 50 metrin matkalle. Katusuunnittelun jälkeen laaditaan Lehtokadun rakennussuunnitelmat.

# KATUSUUNNITELMASELOSTUS



Ajantasa-asemakaava



Ilmakuva 2022

## **2. LIIKENTEELLISET RATKAISUT**

Lehtokadun yhdistetty jalkakäytävä ja pyörätie rakennetaan nykyisen ajoradan viereen kadun pohjoisreunaan. Ajorata säilyy ennallaan harjakaltevana ja 5 metriä leveänä.

Ajoradan pohjoisreunaan on suunniteltu ajoradan suuntaista pysäköintiä noin 50 metrin matkalle. Ajorata päällystetään uudelleen. Lehtokadun päähän on suunniteltu uusi kääntöpaikka. Nykyiset tonttiliittymät säilyvät paikoillaan.

Yhdistetty jalkakäytävä ja polkupyörätie tehdään 3 metriä leveänä ja se erotetaan ajoradasta reunatuella sekä kääntöpaikan alkuun jatkuvalla 0,5 metriä leveällä, kivettävällä erotuskaistalla. Yhdistetyn jalkakäytävän ja polkupyörätien poikkileikkaus on yhdensuuntaisesti kalteva ja viettää ajoradasta poispäin.

Alueen uusien reunatukien näkymät ovat 12 senttimetriä reunatuella. Tonttiliittymän kohdalla reunatuki on luiskattu ja näkymä on 4 senttimetriä.

## **3. PINTAMATERIAALIT, RAKENTEET JA KASVILLISUUS**

Yhdistetty jalkakäytävä ja pyörätie sekä ajorata päällystetään asfaltilla. Ajorata sekä yhdistetty jalkakäytävä ja pyörätie erotetaan toisistaan koko suunnittelualueella betonisella reunakiveyksellä. Suunnittelualueella Lehtokadulle rakennetaan 0,5 metriä leveä betonikivistä tehty erotuskaista kääntöpaikan alkuun asti. Viheralueet nurmetetaan niiltä osin mihin kohdistuu rakentamisen toimenpiteitä.

## **4. KUIVATUS**

Ajoradan eteläpuolen ja jalankulku- ja pyöräilyväylän pintavedet valuvat pintavaluntana painanteisiin tai viheralueelle. Kääntöpaikalle on suunniteltu uusi hulevesikaivo. Hulevedet ohjataan kaivosta putken kautta viheralueelle.

## **5. VALAISTUS**

Suunnittelualueella ei uusita valaistusta. Nykyinen ajoradan eteläpuolella oleva valaistus valaisee tarvittavilta osin myös yhdistetyn jalkakäytävän ja pyörätien.

## **6. PYSÄKÖINTI**

Suunnitelmassa etelän puoleinen pysäköinti Lehtokadun pientareella kielletään ja ajoradan pohjoisreunaan lisätään ajoradan suuntainen pysäköintialue noin 50 metrin matkalle. Pysäköinti rajoitetaan arkipäivien osalta 4 tuntiin pysäköintikiekolla kello 8–16. Pysäköintiajan rajauksella estetään ajoneuvojen pitkäaikaissäilytys katualueella.

## **7. KATU- JA YLLÄPITOLUOKKA**

Lehtokadun katuluokka on 4. Kunnossapitoluokat ovat ajoradalla III ja pyöriteiden ja jalkakäytävien osalta B.

## **8. SUUNNITELMAN LAATIJAT JA YHTEYSHENKILÖT**

Katusuunnitelman on laatinut Lahden kaupungin toimeksiannosta Destia Oy. Tilaajana hankkeessa on toiminut Lahden kaupunki, suunnitteluinsinööri Anna-Liisa Pulkkinen. Destia Oy:stä projektipäällikkönä hankkeessa on toiminut Elsa Keskiväli ja suunnittelijana Säte Viljanen.