

# Kariston kaavarunko

liikenneselvitys

---

25.1.2022

Liikenneinsinööri Juhana Polojärvi

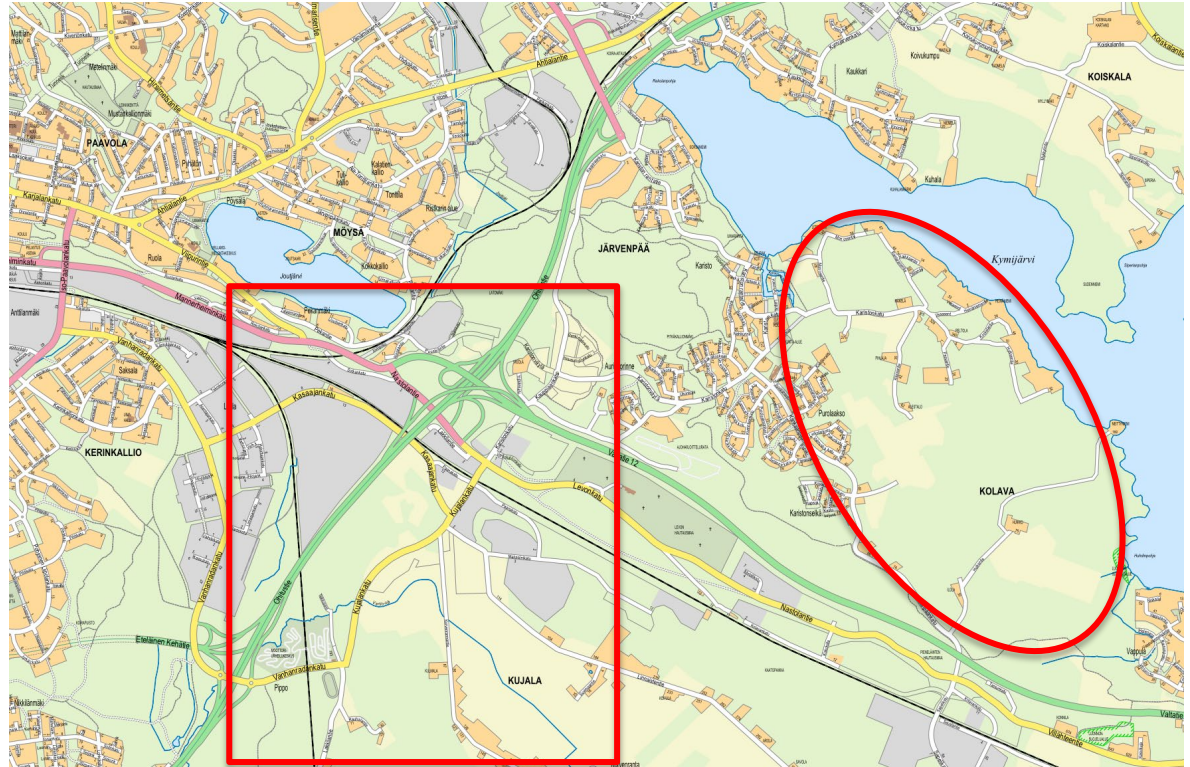
LAHTI

# Selvityksen lähtökohdat

- Osa kaavan vaikutusten arviointia
- Vaikutukset ulottuvat Karistoa laajemmalle
- Pippo-Kujalan alueella vireillä kaavatöitä, jotka toteutuessaan osaltaan vaikuttavat autoliikenteen verkon kuormitukseen

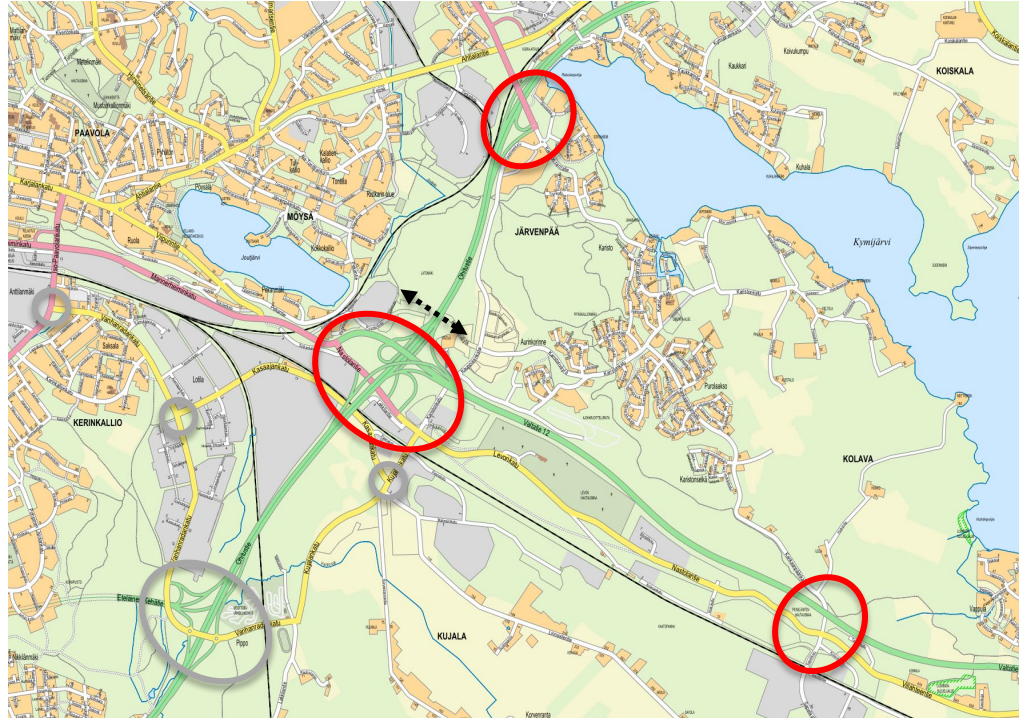
→ **Yhdistetty selvitys**

- Tutkitaan eri kulkumuotojen verkollinen toimivuus ennustetilanteessa



# Selvityksen sisältö

- Pohjautuu Päijät-Hämeen liikennemalliin, johon tehdään täydennyksiä liikennelaskennoilla sekä maankäytön tarkentamisella
- Keskeisimmistä autoliikenteen liittymistä toimivuustarkastelut
  - VT12 ja Kankaanpäänkadun eritasoliittymän tarve
- Sillan verkollinen tarve VT4:n yli



# Selvityksen jälkeen

- Tuloksena saadaan tietoa:
  - maankäyttöä rajaavista tekijöistä niin kapasiteetin kuin vaiheistamisen osalta
  - Liittymien sekä verkolliset muutostarpeet
- Seuraavana vaiheena tarkempi, kaavan rinnalla tehtävä yleissuunnittelu, joka voisi edetä aiemmin esitetyn aluevaiheistuksen mukaisesti
  - Määrittelee väylien linjaukset sekä tilatarpeet
  - Yleissuunnitelmat ovat pohjina päätöksentekoon vietäville katusuunnitelmille
- Yksittäisten liittymien suunnittelu erillisinä tie- ja katusuunnitelmina

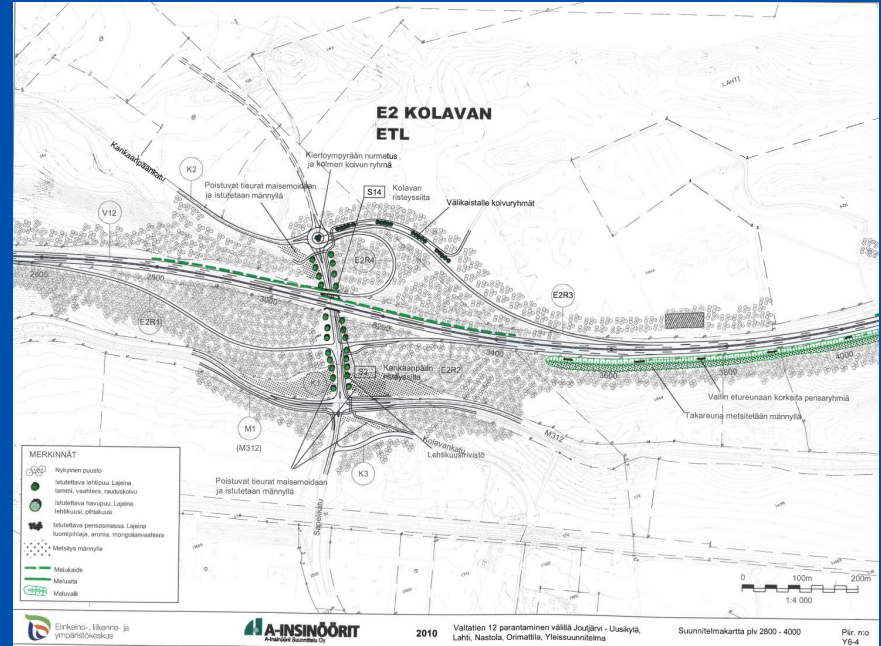


Lisätietoja:

Liikenneinsinööri Juhana Polojärvi

[Juhana.polojarvi@lahti.fi](mailto:Juhana.polojarvi@lahti.fi)

puh. 044 4826402



LAHTI