

Lahden elinkeinoelämän alueet 2020

Petri Peltonen, Jaakko Tikkala

Kaupunkiympäristön palvelualue, Maankäyttö ja aluehankkeet,
Kaupunkisuunnittelu - yleiskaavoitus



LAHTI

Taustaa

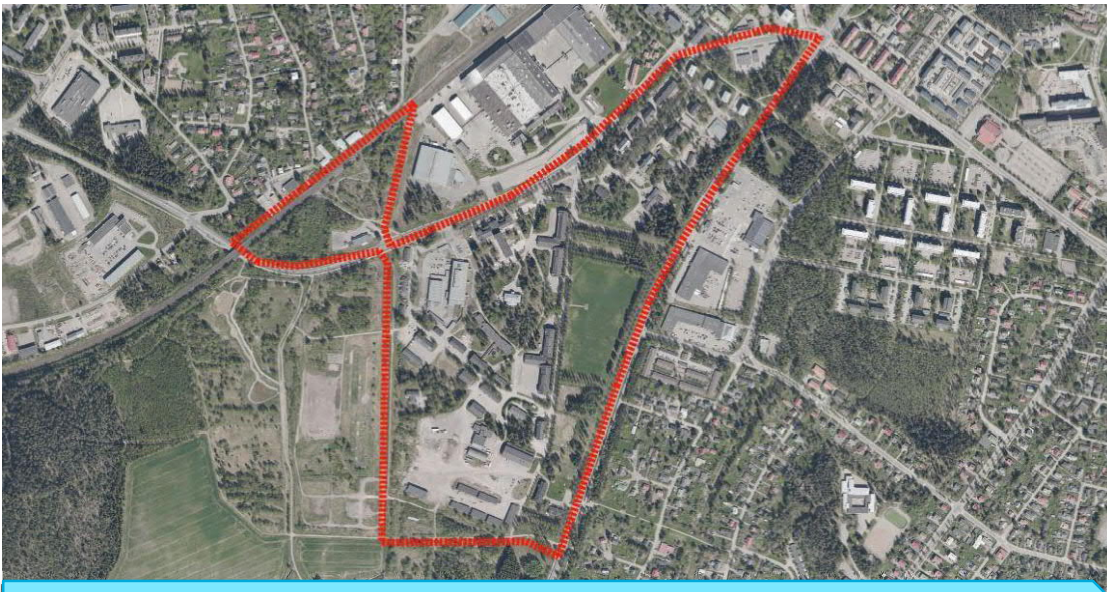
Raportti on laadittu Lahden suunta 2017-2020 –työtä varten vuonna 2020, ja sen ovat tuottaneet suunnitteluinsinöörit Petri Peltonen ja Jaakko Tikkala Lahden kaupungin yleiskaavayksiköstä. Selvityksessä on keskitytty tarkastelemaan Lahden kaupungin elinkeinoelämän alueiden nykytilaa ja liikenteellistä saavutettavuutta sekä lueteltu alueella toimipaikkaansa pitäviä, paikallisesti, valtakunnallisesti tai maailmanlaajuisesti suuria yrityksiä. Pippon alue on otettu mukaan tarkasteluun sen strategisesti tärkeän sijainnin johdosta. Tässä raportissa alueiden rajausta perustuu yleiskaavan luonnosvaiheen aluevarauksiin T/A,T ja TY.

Yritysten tiedot, eli mm. Lahden toimipaikan henkilöstömäärä ja toimiala, ovat AC Nielsenin tuoreimmasta rekisteristä vuodelta 2017, joten aineisto on joiltakin osin jo vanhentunut.

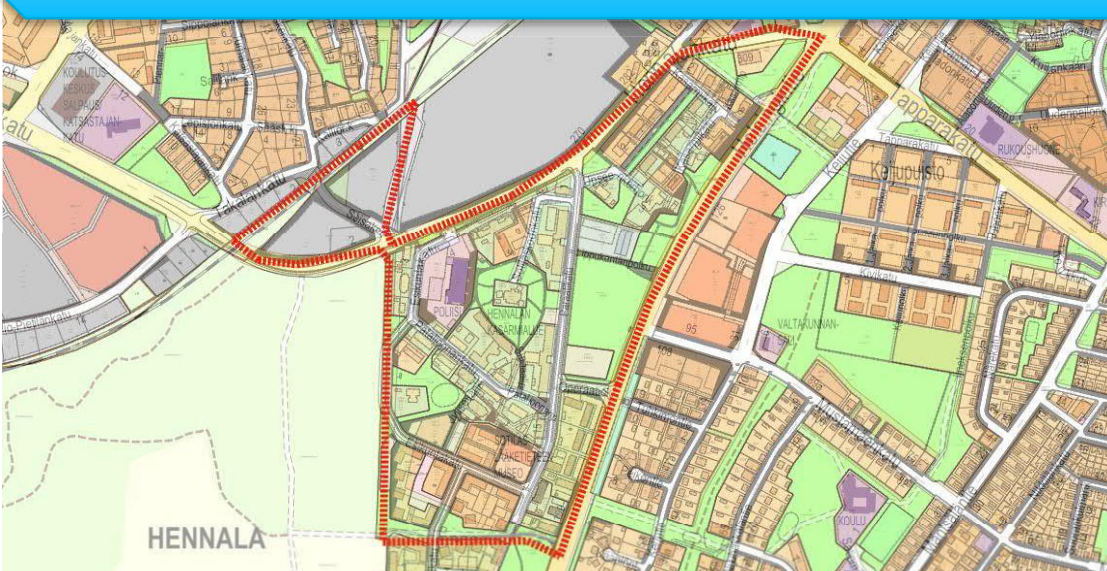
Muu paikkatietoaineisto on peräisin Lahden kaupungin Trimble Locus-järjestelmästä. Ilmakuvat ovat vuodelta 2019 Pyhäntaan aluetta lukuun ottamatta.

T/A: Elinkeinoelämän ja asumisen alueet





Alueen yrityksiä: AirExet Oy, Etelä-Suomen Juhlapalvelu Ky, Tmi Jaana Hurme-Lavikainen, Leipomo Samin Pulla Oy, Till Dawn They Count Management Ltd



A. Hennalan vanha varuskunta

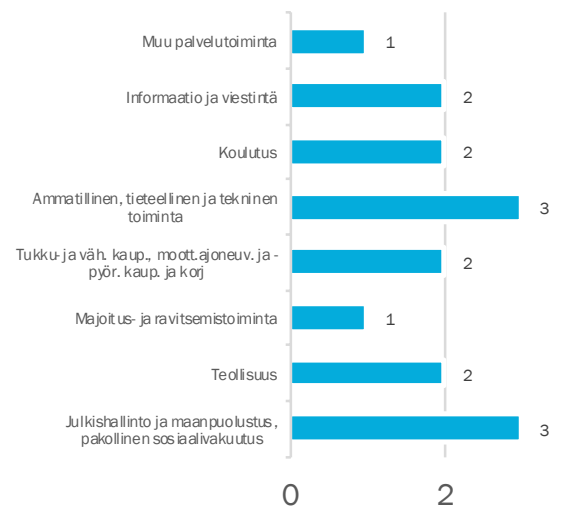
Työpaikka-alue.

Hennalan varuskunta-alueen historiallinen punatiilimiljö sijaitsee pääradan varressa noin kaksi kilometriä keskustasta etelään. Alue on hyvin saavutettavissa myös eteläiseltä kehätieltä Nikulan liittymän kautta. Pääradan varrella on sijainnut juna-asema.

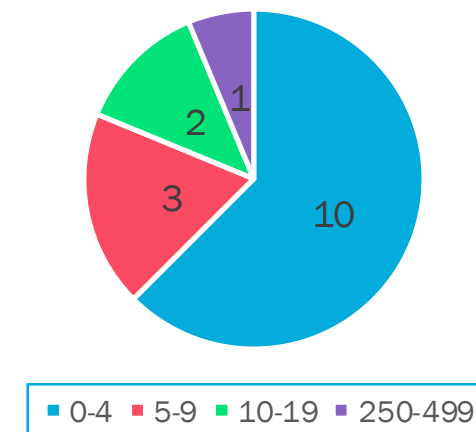
Yritysten toimialoja ovat mm. koulutus, konsultointi, ravintola- ja ateriapalvelut sekä muut palvelut, polttoaineen ja muiden tavaroiden vähittäiskauppa, taideteollinen muotoilu ja suunnittelu sekä teollisuuden koneiden ja laitteiden ym. asennus.

Rakentamattomat teollisuustontit: 2 kpl, yht. 17 920 k-m²

Toimialat, lkm



Toimipaikat henkilöstömäärän mukaan, lkm





B. Sopenkorpi

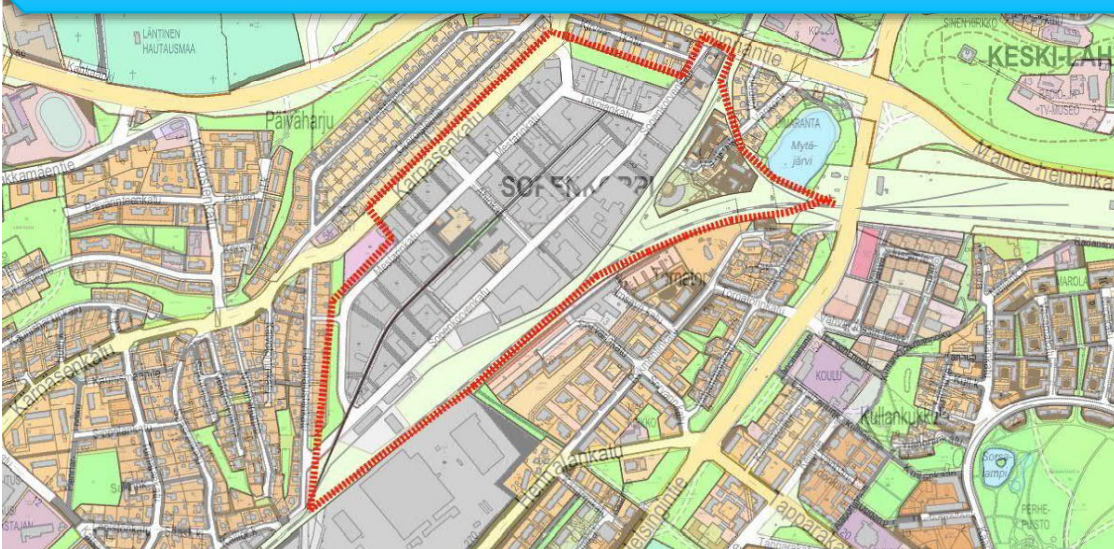
Merkittävä teollisuusalue.

Sopenkorven perinteikäs teollisuusalue sijaitsee hyvin saavutettavissa vt12:n ja pääradan välissä, noin kaksi kilometriä keskustasta.

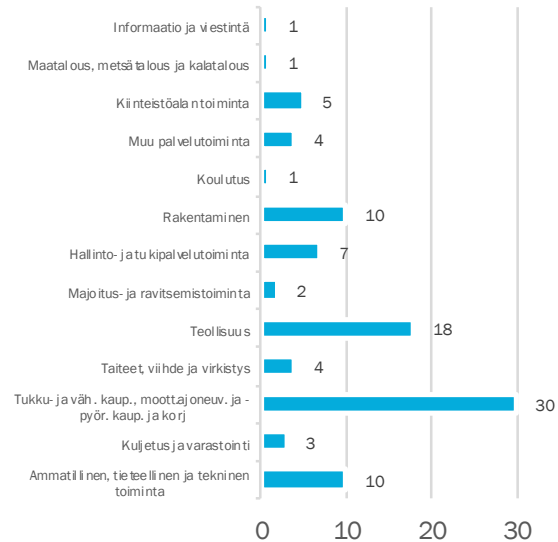
Alueella on mm. valmistavaa teollisuutta, moottoriajoneuvojen ja niiden osien ja varusteiden kauppaa, moottoriajoneuvojen huoltoa ja korjausta, teknistä konsultointia, kiinteistöjen vuokrausta ja hallintaa, asuin- ja muiden rakennusten sekä teiden ja rautateiden rakentamista ja rakennusasennusta, koneiden ja laitteiden vuokrausta, muita henkilökohtaisia palveluita sekä tukku- ja vähittäiskauppaa.

Rakentamattomat tontit: 4 kpl, yht. 41 469 k-m²

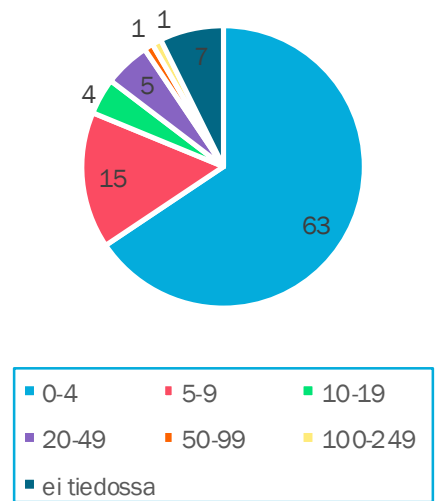
Alueen yrityksiä: 2M-IT Oy, Lahti Precision Oy, Movere Oy, NRC Group Finland Oy, Toshiba TEC Nordic AB, Varova Oy



Toimialat, lkm

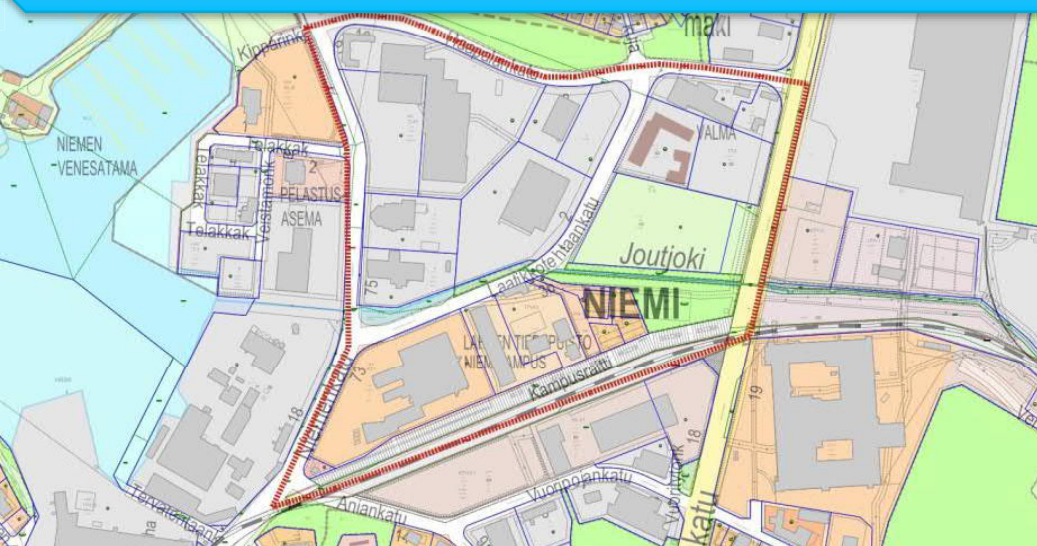


Toimipaikat henkilöstömäärän mukaan, lkm





Alueen yrityksiä: Berggren Oy, Päijät-Hämeen Laitoshuoltopalvelut Oy, Pöyry Finland Oy, Ramboll CM Oy, Ramboll Finland Oy, Sinuhe Oy, Sweco PM Oy, Ouman Oy, Vepsäläinen Oy, Viria Security Oy



C. Tiedepuiston alue

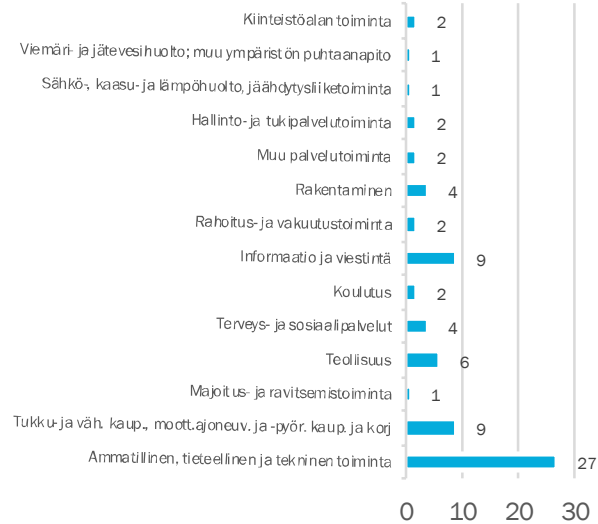
Merkittävä työpaikka-alue.

Tiedepuisto sijaitsee Niemenkadun ja Mukulankadun välissä noin 2,5 km keskustasta pohjoiseen, ja on hyvin saavutettavissa kestävillä kulkumuodoilla. Alueen halki virtaa Joutjoki, ja alueen eteläreunalla kulkee teollisuusrata.

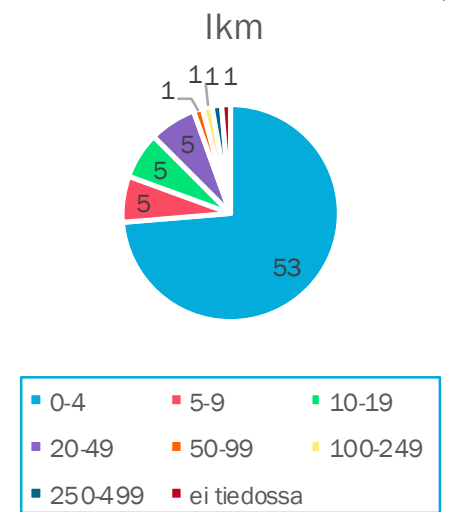
Alueella on mm. teknistä ja liikkeenjohdon konsultointia, monipuolisia palveluja, tukku- ja vähittäiskauppaa, järjestötoimintaa, koulutusta, valmistavaa teollisuutta, agentuuritoimintaa, sähkövoiman tuotantoa, siirtoa ja jakelua, rakentamista sekä luonnontieteen ja tekniikan tutkimusta ja kehittämistä.

Rakentamattomat tontit: 3 kpl, yht. 38 446 k-m²

Toimialat, lkm



Toimipaikat henkilöstömäärän mukaan, lkm





Alueen yrityksiä: Betonimestarit Oy, Miebet Oy, PeeLT Oy



D. Elementintien alue

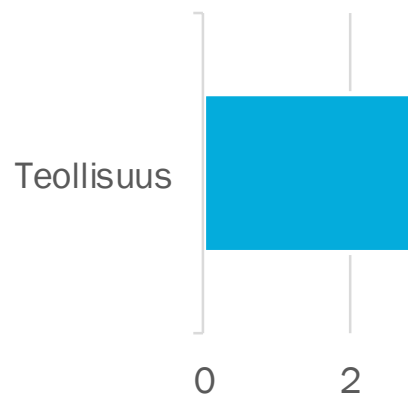
Teollisuusalue.

Elementintien teollisuusalue sijaitsee Rakokiven keskuksen länsipuolella. Alue on hyvin saavutettavissa kestäväillä kulkumuodoilla.

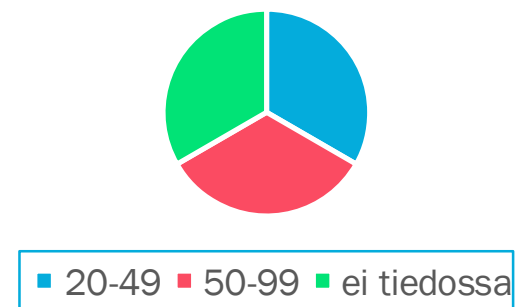
Alueella on betoni-, kipsi ja sementtituotteiden valmistusta.

Rakentamattomat tontit: ei ole.

Toimialat, lkm



Toimipaikat henkilöstömäärän mukaan, lkm





Alueen yrityksiä: Imex Wood Oy



E. Puutien alue

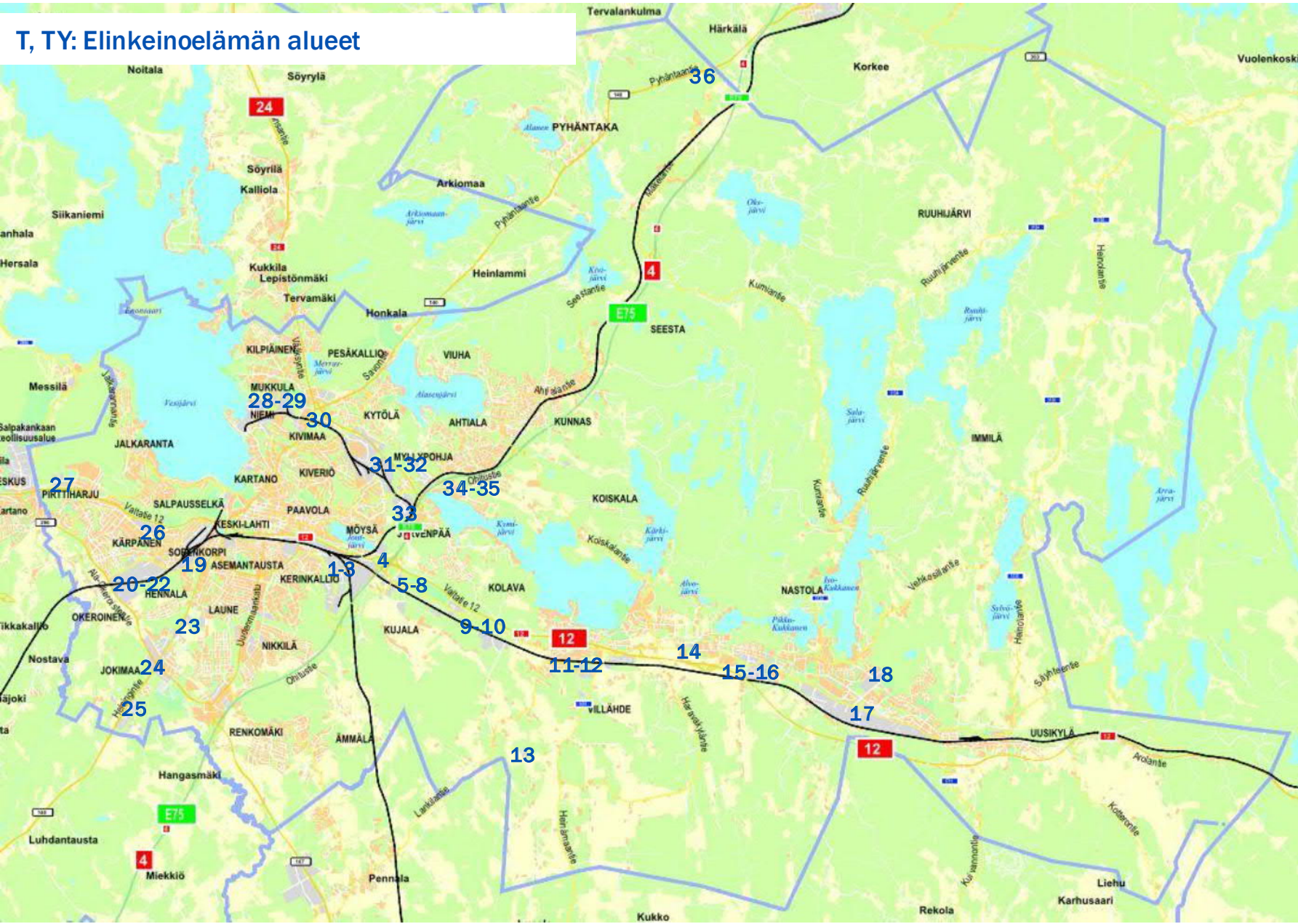
Teollisuusalue.

Puutien teollisuusalue sijaitsee Uudenkyläntien varrella noin 3 km Rakokiven keskuksesta itään. Pääradan tavaraterminaaliaue on lähellä.

Alueella on puuteollisuutta. Toimipaikan henkilöstömäärä kuuluu luokkaan 20 – 49 henkilöä.

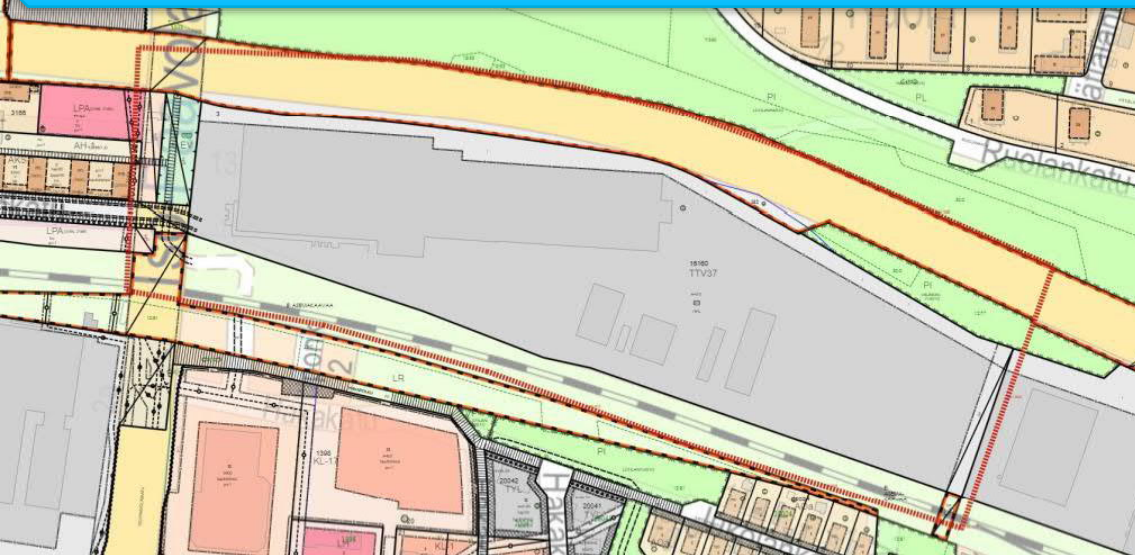
Rakentamattomat tontit: ei ole.

T, TY: Elinkeinoelämän alueet





Alueen yrityksiä: CM Tools Oy, DNA Oyj, Konecranes Finland Oy, LVI-idea Oy, Sähköneliö Oy, Mikenti Talotekniikka Oy, Total Sec Oy



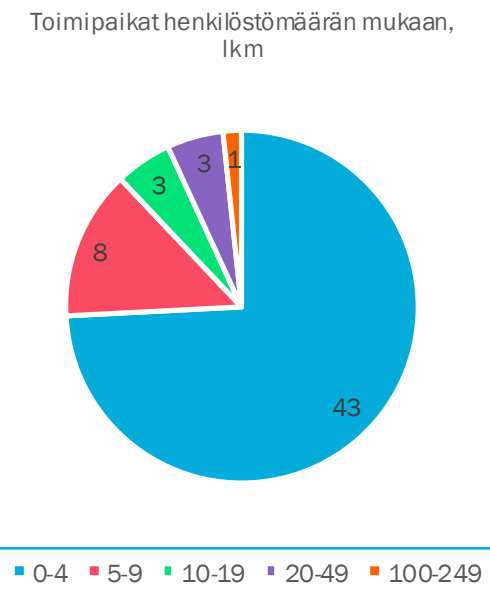
1. Asko

Merkittävä työpaikka-alue.

Askon alue sijaitsee vt12:n ja pääradan välissä Matkakeskuksesta noin 1 km itään, ja on hyvin saavutettavissa myös kestävillä kulkumuodoilla.

Alueella on mm. virkistystoimintaa, tavaroiden ja materiaalien tukkukauppaa, laitteiden, muiden tavaroiden ja ohjelmistojen vähittäiskauppaa, kustannustoimintaa, agentuuritoimintaa, mainostoimintaa, asennus-, huolto-, korjaus-, hallinta-, konsultointi-, koulutus-, suunnittelu-, rakennus-, vuokraus- ja muita palveluja, tavaroiden, koneiden ja elintarvikkeiden valmistusta, sekä kuljetusta ja varastointia.

Rakentamattomat tontit: ei ole.





Alueen yrityksiä: AK Sähkö Oy, Biaxis Oy Ltd, Finncont Ympäristötuotteet Oy, Hämeen Rakennuskone Oy, Kattotutka Oy, Kuljetuspalvelu Fågel Oy, Lahden Jakelut Oy, Movere Oy, Pelican Rouge Coffee Solutions Oy, Relacom Finland Oy, SHT-Tukku Oy



2. Valimo-Sotka

Teollisuusalue.

Alue sijaitsee vt12:n ja pääradan välissä Matkakeskuksesta noin 2 km itään, ja on hyvin saavutettavissa myös kestävillä kulkumuodoilla.

Pääradasta haarautuu radat Heinolaan ja Loviisaan.

Alueella on mm. rakennustoimintaa, kukkien, taimien, käyttötavaroiden, koneiden, laitteiden, tarvikkeiden ja muuta tukkukauppaa, kuljetusta ja varastointia, huonekalujen, koneiden, laitteiden ja muovituotteiden valmistusta, ateria-, huolto-, kiinteistöhoito-, korjaus-, pesula- ja siivouspalveluja, rautakauppatavaran, maalien, lasin ja muuta vähittäiskauppaa sekä koneiden ja laitteiden vuokrausta.

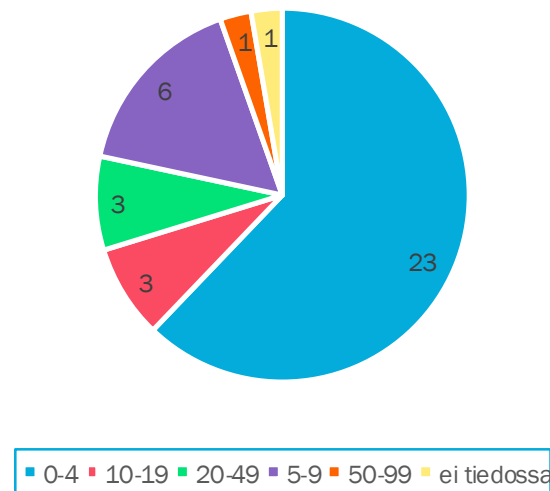
Tavoitteena on kehittää aluetta monipuolisena työpaikka-alueena.

Rakentamattomat tontit: 1 kpl, yht. 6 545 k-m²

Toimialat, lkm



Toimipaikat henkilöstömäärän mukaan, lkm





Alueen yrityksiä: BE Group Oy Ab, Consti Korjausrakointi Oy, Fazer Food Services Oy, Oy Hartwall Ab, KerabitPro Oy, KL-Varaosat Oy, Konekesko Oy, Lassila & Tikanoja Oyj, Maatalouspirkka Oy, P-H Kuljetus Oy, Scania Suomi Oy, Schenker Oy, Veho Oy Ab



3. Lotila

Merkittävä teollisuusalue.

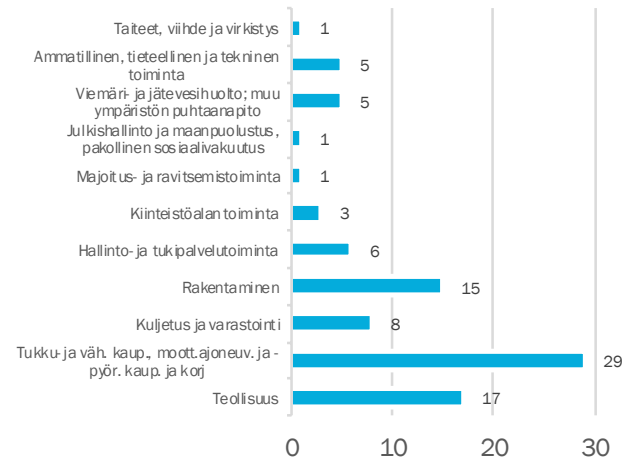
Lotilan teollisuusalue sijaitsee helposti saavutettavissa valtateiden 4 ja 12 risteyksessä. Suurelta osin toteutunut alue rajoittuu pohjoisessa pääraataan, ja aluetta halkoo myös Loviisanrata.

Alueella on mm. valmistavaa teollisuutta, moottoriajoneuvojen huoltoa ja korjausta, asuin- ja muiden rakennusten rakentamista ja muuta erikoistunutta rakennustoimintaa, tieliikenteen tavarankuljetusta ja muuttopalveluja, muiden koneiden, laitteiden ja tarvikkeiden tukkukauppaa, moottoriajoneuvojen kauppaa, kiinteistöjen vuokrausta ja hallintaa, sähkö-, vesijohto- ja muuta rakennusasennusta, jätteen keruuta ja käsittelyä sekä teknistä konsultointia.

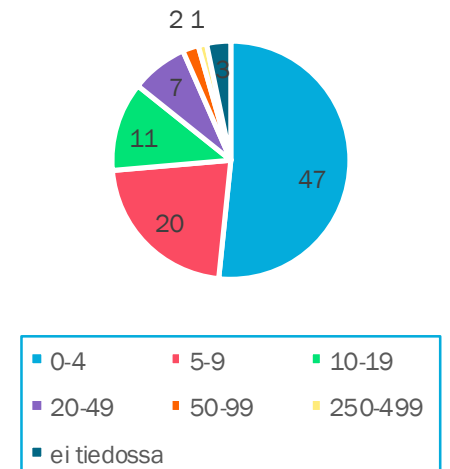
Tavoitteena on kehittää aluetta monipuoliseksi työpaikka-alueeksi.

Rakentamattomat tontit: 6 kpl, yht. 8 600 k-m²

Toimialat, lkm



Toimipaikat henkilöstömäärän mukaan, lkm





4. Puustellintien alue

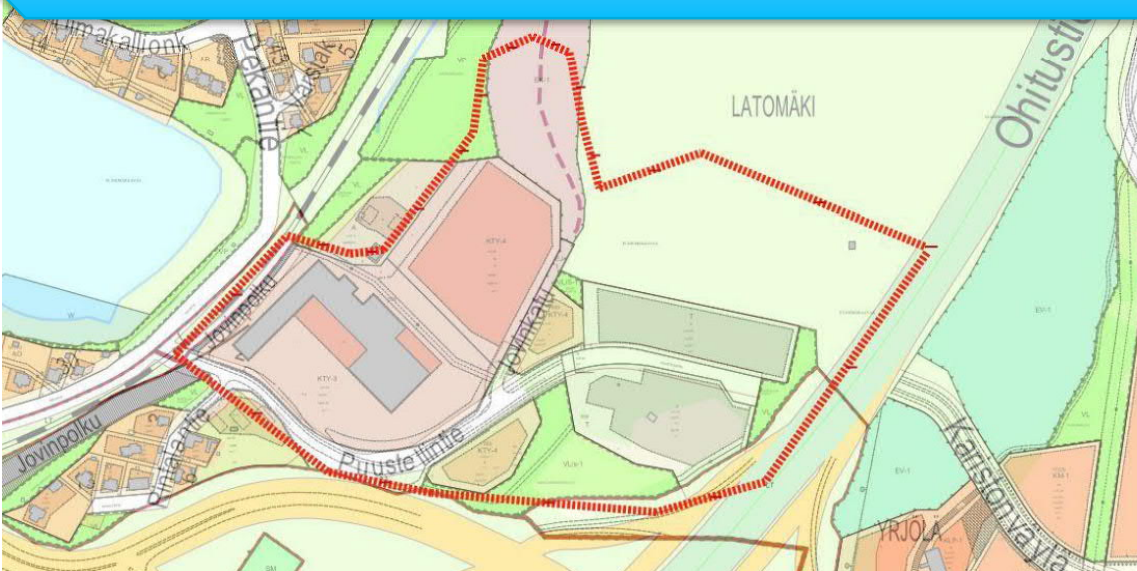
Teollisuusalue.

Puustellintien teollisuusalue sijaitsee hankalasti saavutettavissa noin 3,5 km keskustasta itäkaakkoon vt4:n ja vt12:n risteysalueen länsipuolella. Lahti-Heinola rata kulkee alueen vierestä, mutta alueelle johtavan pistoraitteen vaihde on poistettu.

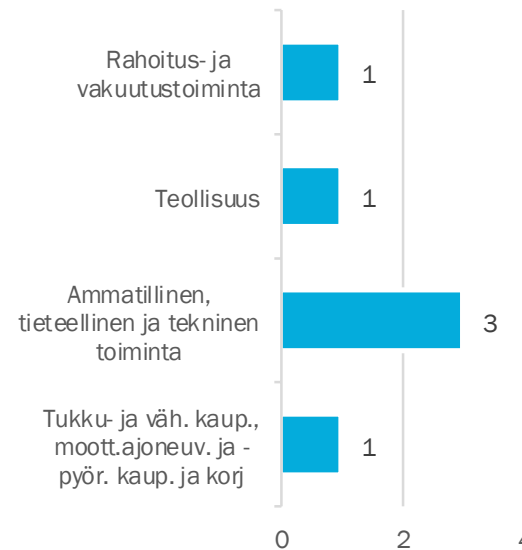
Alueella on lääkintä- ja hammaslääkintäkojeiden ja -tarvikkeiden valmistusta, muuta erikoistunutta tukkukauppaa, valokuvaustoimintaa, taideteollista muotoilua ja suunnittelua, teknistä konsultointia ja omaisuudenhoitotoimintaa.

Rakentamattomat tontit: 5 kpl, yht. 17 602 k-m²

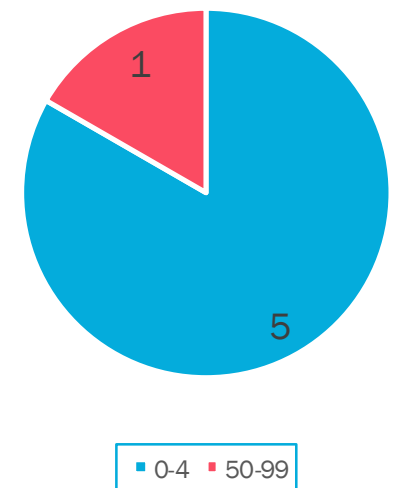
Alueen yrityksiä: Merivaara Oy, Terästarvike Oy



Toimialat, lkm



Toimipaikat henkilöstömäärän mukaan, lkm





5. Yrjälä

Työpaikka-alue.

Yrjälän alue sijaitsee vt4:n ja vt12:n risteuksen itäpuolella lähellä kauppakeskus Karismaa ja Kariston asuinalueita. Alue on saavutettavissa myös kestäväillä kulkumuodoilla.

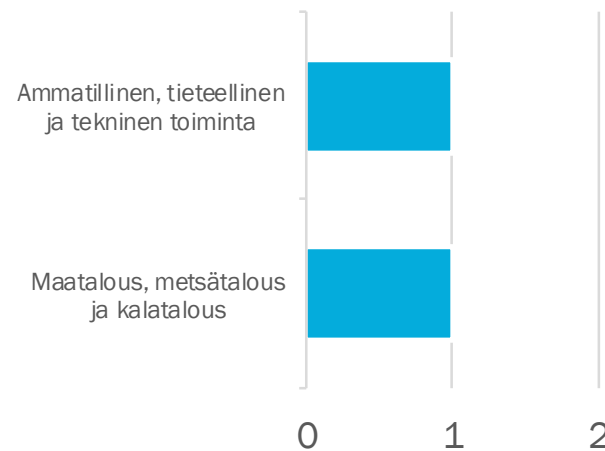
Alueella on arkkitehtipalveluja ja monivuotisten kasvien viljelyä.

Rakentamattomat tontit: 3 kpl, yht. 13 850 k-m²

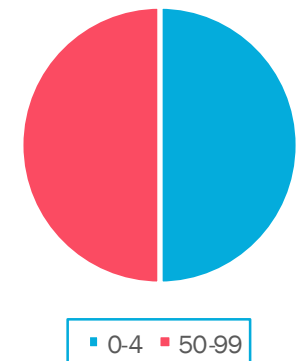
Alueen yrityksiä: Koivistoisen mansikkapaikka



Toimialat, lkm



Toimipaikat henkilöstömäärän mukaan, lkm



6. Lakkilanharju

Teollisuusalue.

Lakkilanharjun teollisuusalue sijaitsee hyvin saavutettavissa vt4:n ja vt12:n risteysalueen eteläpuolella. Yhteydet vt12:lle paranevat entisestään kehätien risteuksen ja Kujalankadun rakentamisen myötä. Alue on hyvin saavutettavissa myös kestävillä kulkumuodoilla. Alueella on valmistavaa teollisuutta, rakennustoimintaa ja -asennusta, kiven ja metallien työstämistä sekä siivous- ja liike-elämän palveluita.

Rakentamattomat tontit: 6 kpl, yht. 26 057 k-m²



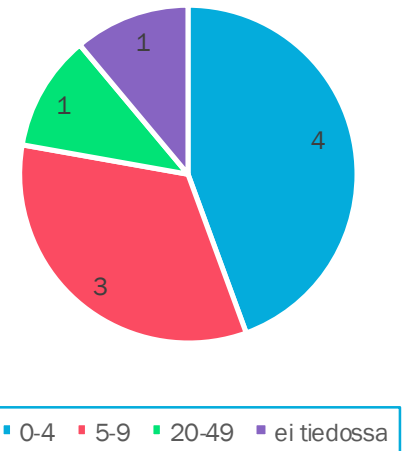
Alueen yrityksiä: Icopal Katto Oy, Lahden kestobetoni Oy, YIT Suomi Oy



Toimialat, Ikm

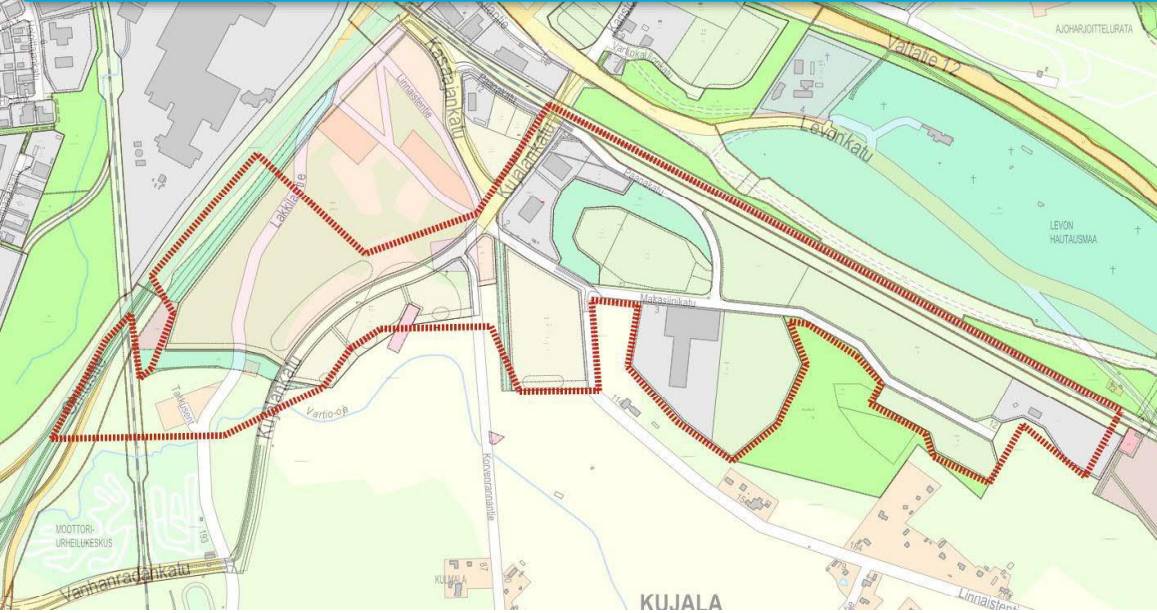


Toimipaikat henkilöstömäärän mukaan, Ikm





Alueen yrityksiä: Flexo Palvelut Oy, Olvi Oy, Posti Oy, Vihanneskolmio Oy



7. Kujala

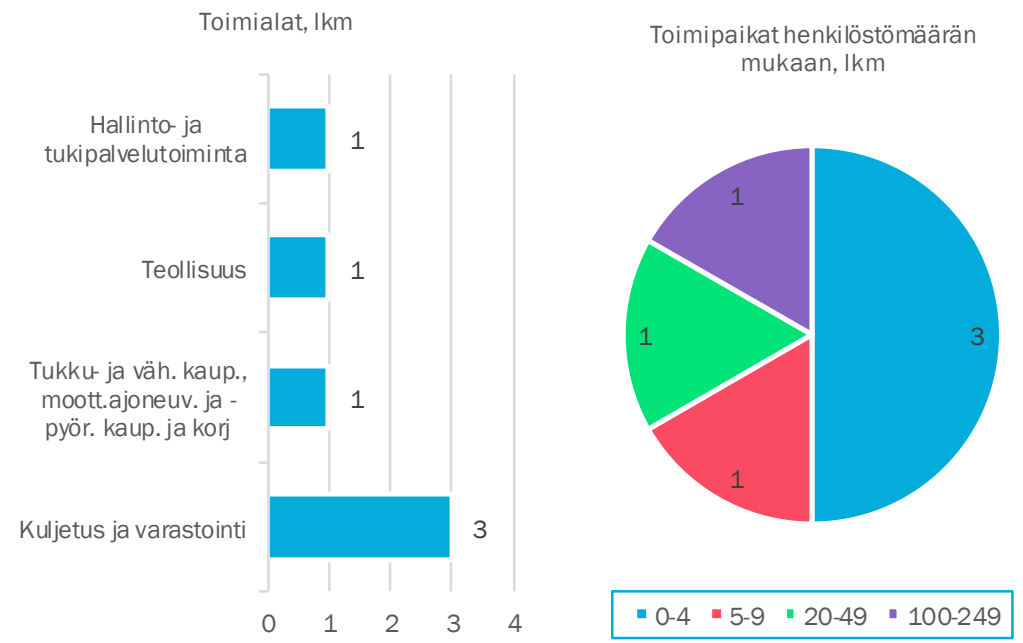
Teollisuusalue.

Kujalan teollisuusalue sijaitsee vt4:n ja pääradan välissä. Alueelle on mahdollisuus rakentaa pistoraide pääradalta.

Alueen kautta kulkee myös Loviisan rata. Alueen saavutettavuus kehätieltä ja vt4:ltä paranee Kujalankadun rakentamisen myötä.

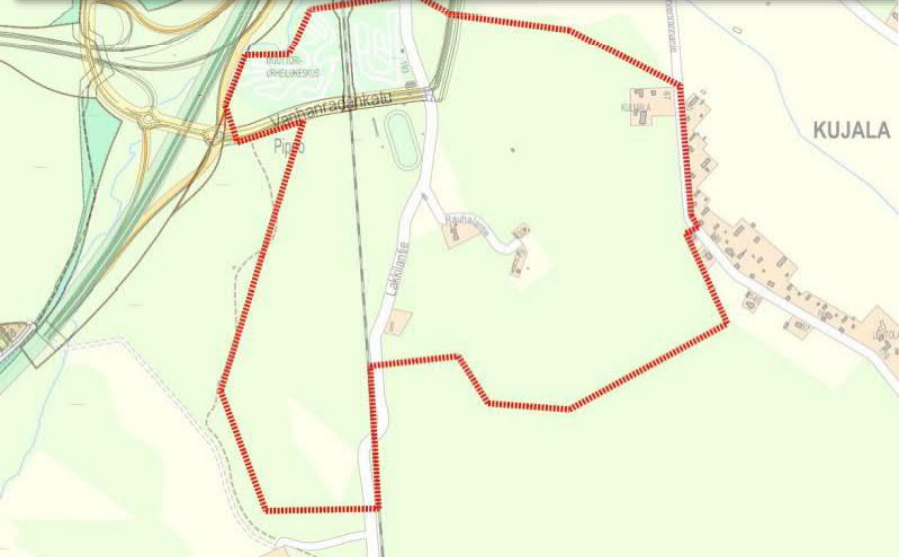
Alueella on tieliikenteen tavarankuljetusta ja muuttopalveluja, postin yleispalvelua, varastointia, elintarvikkeiden, juomien ja tupakan tukkukauppaa, juomien valmistusta ja työvoiman vuokrausta.

Rakentamattomat tontit: 7 kpl, yht. 108 010 k-m²





Alueen yrityksiä: Lahden FK ry



8. Pippo

Moottoriurheilu- ja metsätalousalue.

Alue on hyvin saavutettavissa valtateiden 4 ja 12 risteyksessä. Aluetta halkoo Loviisan rata ja rakenteilla oleva Kujalankatu. Alueella on karting- ja motocross-radat sekä käytöstä poistunut speedway-rata, muuten alue on metsätaloustaloudessa. Rata-alueella on urheilutoimintaa. Henkilöstömäärä kuuluu luokkaan 0-4 henkilöä.

Rakentamattomat tontit: alueella ei ole asemakaavaa.

9. Metallikadun-Kiskokadun alue

Teollisuusalue.

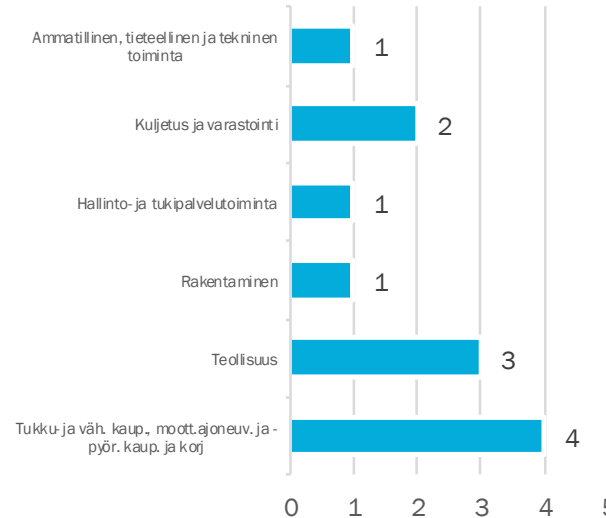
Alue sijaitsee vt12:n ja pääradan välissä Kujalan kaatopaikan pohjoispuolella. Alueelta on yhteys vt4:lle ja vt12:lle Nastolantien kautta. Alueella on muiden koneiden, laitteiden ja tarvikkeiden sekä muuta erikoistunutta tukkukauppaa, lasin, lasituotteiden, betoni-, kipsi- ja sementtituotteiden sekä metallirakenteiden valmistusta, tieliikenteen tavarankuljetusta ja muuttopalveluja, muuta erikoistunutta rakennustoimintaa sekä teknistä konsultointia.
Rakentamattomat tontit: 5 kpl, yht. 45 697 k-m²



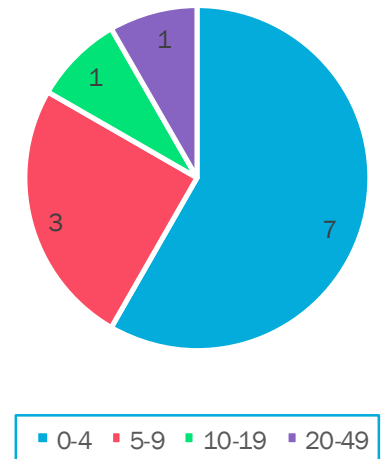
Alueen yrityksiä: Lasimies Oy, Mikrobetoni Oy, Sakoausselän Metalli Oy, Oy Woodim Finland Ltd, Öhman Trukit Oy



Toimialat, lkm



Toimipaikat henkilöstömäärän mukaan, lkm



10. Sapelikadun alue

Teollisuusalue.

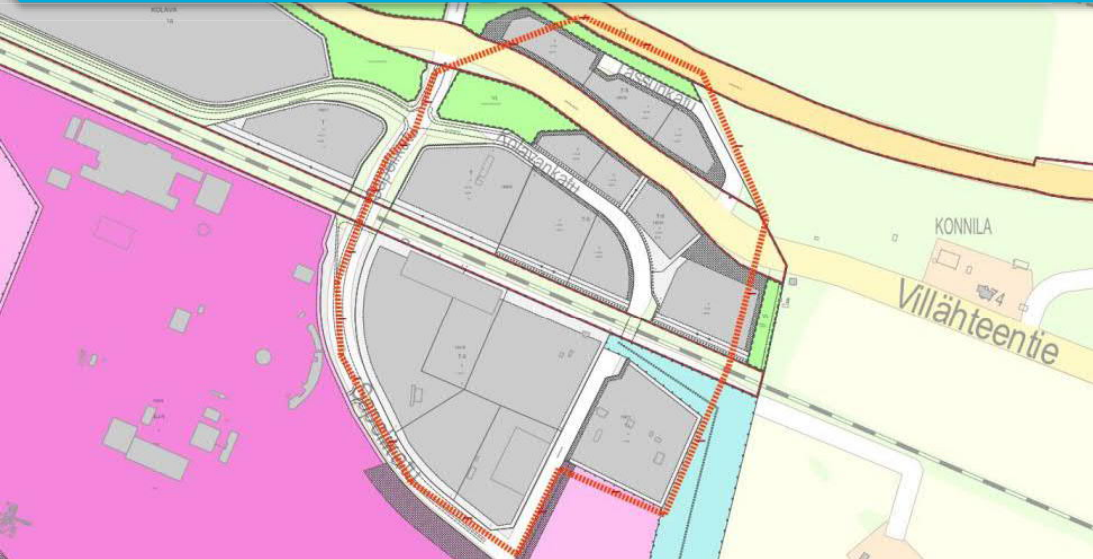
Sapelikadun teollisuusalue sijaitsee vt12:n ja Kujalan jätteenkäsittelyalueen välissä. Päärata halkoo aluetta, jolta on yhteys vt4:lle ja vt12:lle Nastolantien kautta.

Alueella on materiaalien kierrätystoimintaa.

Rakentamattomat tontit: 12 kpl, yht. 51 934 k-m²

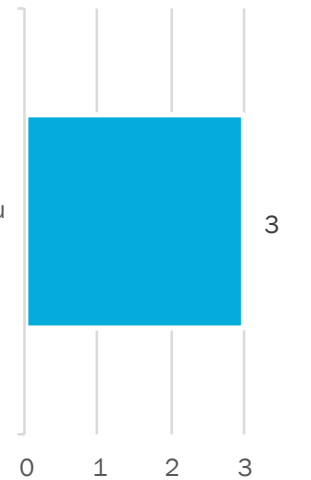


Alueen yrityksiä: Kuusakoski Oy, Stena Recycling Oy, Tramel Oy

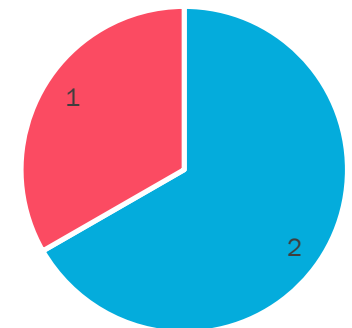


Toimialat, lkm

Viemäri- ja jätevesihuolto; muu ympäristön puhtaanapito



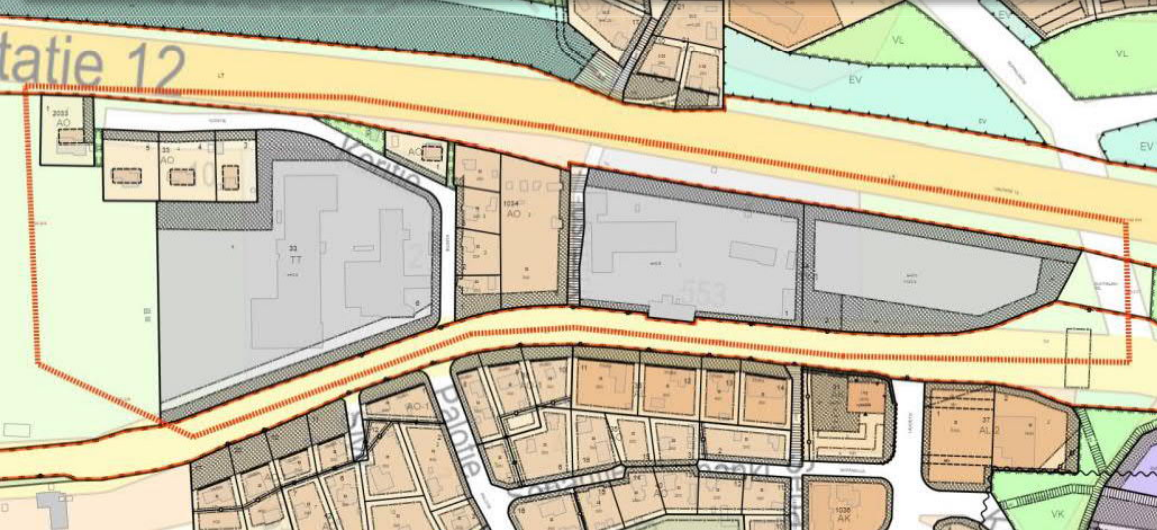
Toimipaikat henkilöstömäärän mukaan, lkm



■ 5-9 ■ 20-49



Alueen yrityksiä: Imagon Oy, Lahden Laattatiimi Oy, Linkker Oy, Villähteen BussiHuolto Oy



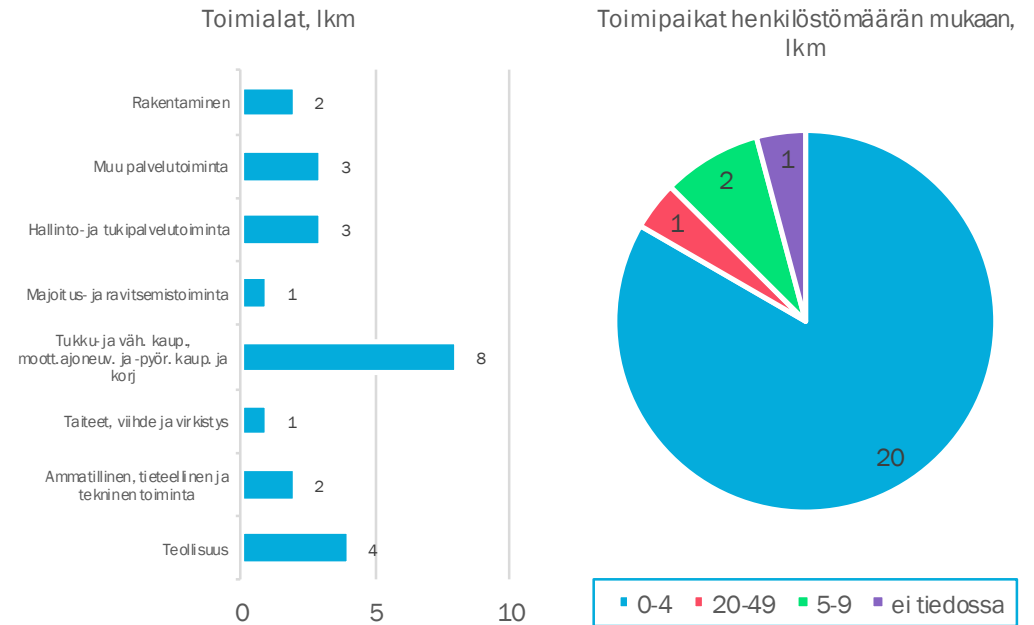
11. Koritien alue

Työpaikka-alue.

Koritien alue sijaitsee vt12:n ja Villähteentien välissä noin 1 km Villähteen asemalta länteen. Alueelta on yhteys vt12:lle Villähteen liittymän kautta.

Alueella on mm. palveluja, valmistavaa teollisuutta, muiden järjestöjen toimintaa, rakentamistoimintaa, kulttuuri- ja viihdetoimintaa sekä vähittäiskauppaa.

Rakentamattomat tontit: 1 kpl, yht. 6 771 k-m². Alue on osittain asemakaavoittamaton.



12. Ritomäki ja Ersta

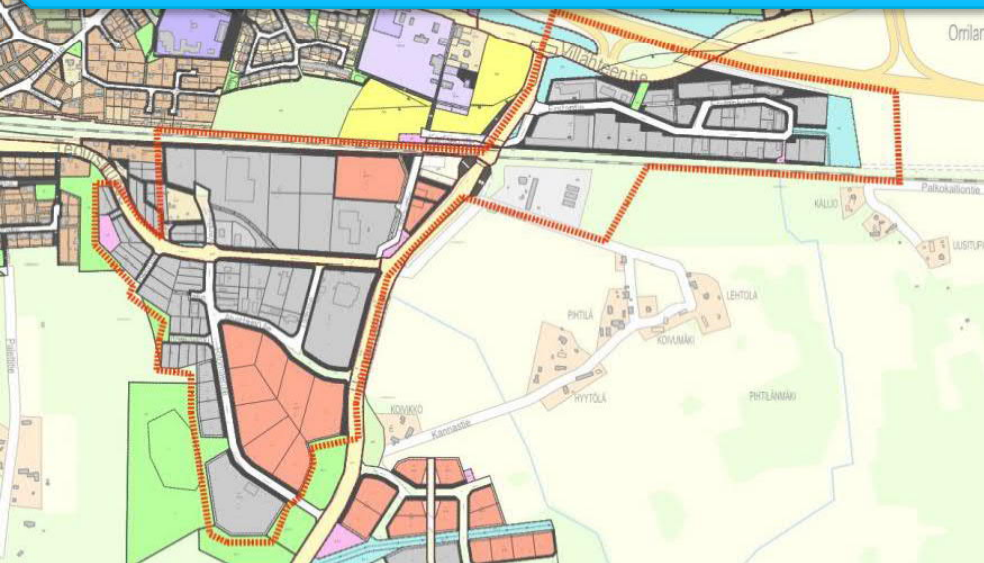
Teollisuusalue.

Alue sijaitsee Villähteen aseman ympäristössä Heinämaantien varrella. Alueella on valmistavaa teollisuutta, palveluja, vähittäiskauppaa erikoismyymälöissä, rakentamistoimintaa, urheilutoimintaa, kiven louhintaa ja maa-ainesten ottoa, tieliikenteen tavarankuljetusta ja muuttopalveluja sekä muiden järjestöjen toimintaa.

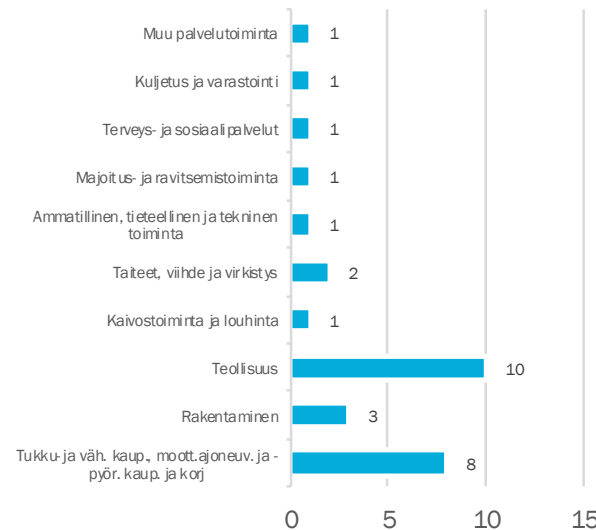
Rakentamattomat tontit: 30 kpl, yht. 54 413 k-m². Alue on osittain asemakaavoittamaton.



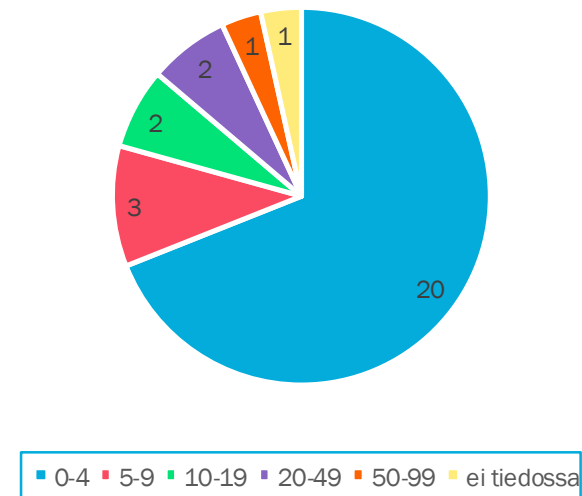
Alueen yrityksiä: Anstar Oy, Dovia Oy, ITAB Shop Products Finland Oy, Härmän SnackPoint Oy, Saunatalo Oy, Suomen Lämpöikkuna Oy



Toimialat, lkm



Toimipaikat henkilöstömäärän mukaan, lkm





13. Ruusulantien alue

Teollisuusalue.

Alue sijaitsee haja-asutusalueella noin 3 km Villähteen asemalta lounaaseen.

Alueella on metallituotteiden ja teollisuuden koneiden korjausta ja huoltoa sekä teknistä konsultointia.

Rakentamattomat tontit: alue on asemakaavoittamaton.

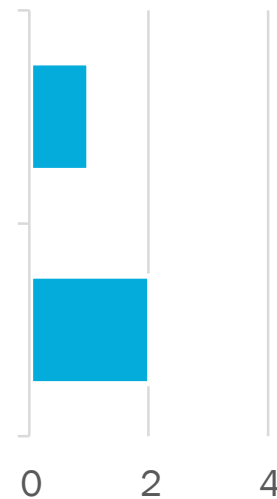
Alueen yrityksiä: Seiniksi Oy, PJA-Kone Oy



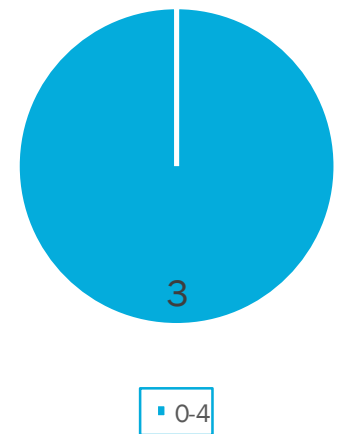
Toimialat, lkm

Ammatillinen, tieteellinen ja tekninen toiminta

Teollisuus



Toimipaikat henkilöstömäärän mukaan, lkm



14. Tuhkamäentien alue

Teollisuusalue.

Tuhkamäentien teollisuusalue sijaitsee Villähteen koulun koillispuolella, ja on hyvin saavutettavissa kestävillä kulkumuodoilla. Villähteentieltä on yhteys vt12:lle.

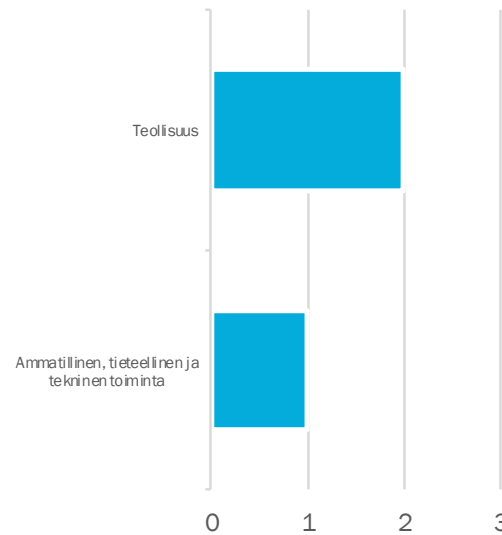
Alueella on teknistä konsultointia sekä elintarvike- ja metalliteollisuutta. Rakentamattomat tontit: ei ole.



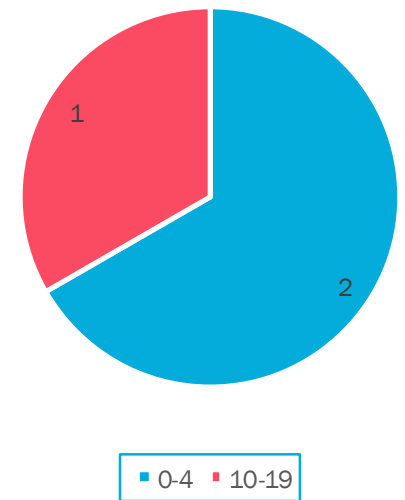
Alueen yrityksiä: Insinööritoimisto Lanvet Oy, Nastolan Promet Oy, Villähteen leipä Oy



Toimialat, lkm



Toimipaikat henkilöstömäärän mukaan, lkm





15. Vaakatien ja Kukkastien alue

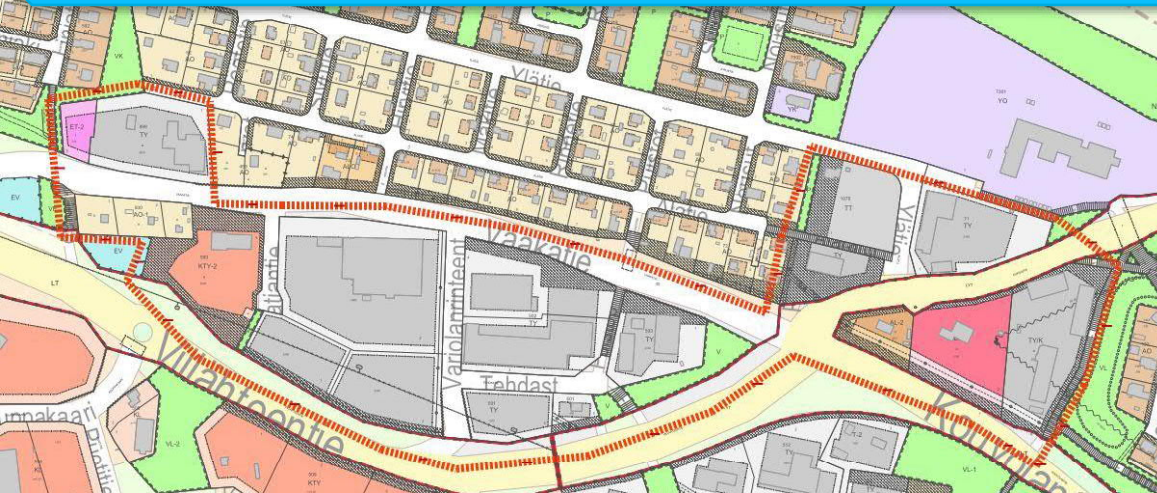
Teollisuusalue.

Alue sijaitsee Villähteentien ja Kouvolantien risteyksessä ja on hyvin saavutettavissa kestävillä kulkumuodoilla. Alueelta on yhteys vt12:lle Villähteentien kautta.

Alueella on mm. valmistavaa teollisuutta, palveluja, rakennustoimintaa, henkilöliikennettä, kiinteistöhoitoa sekä tukku- ja vähittäiskauppaa.

Rakentamattomat tontit: 3 kpl, yht. 6 700 k-m²

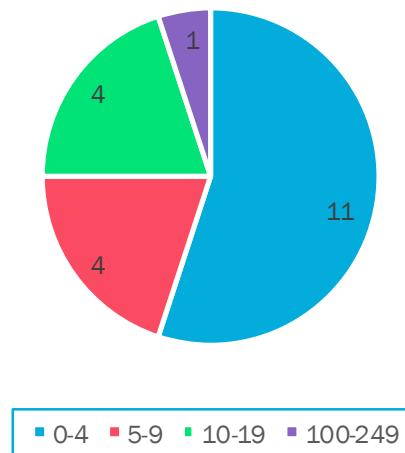
Alueen yrityksiä: Dosect Exact Oy, Kumart Oy, Lehtimäen Liikenne Oy, Nastolan Pukri- ja Kiinteistöpalvelu Oy, Pienryhmäkoti Omppu Oy, PMC Hydraulics Oy



Toimialat, lkm



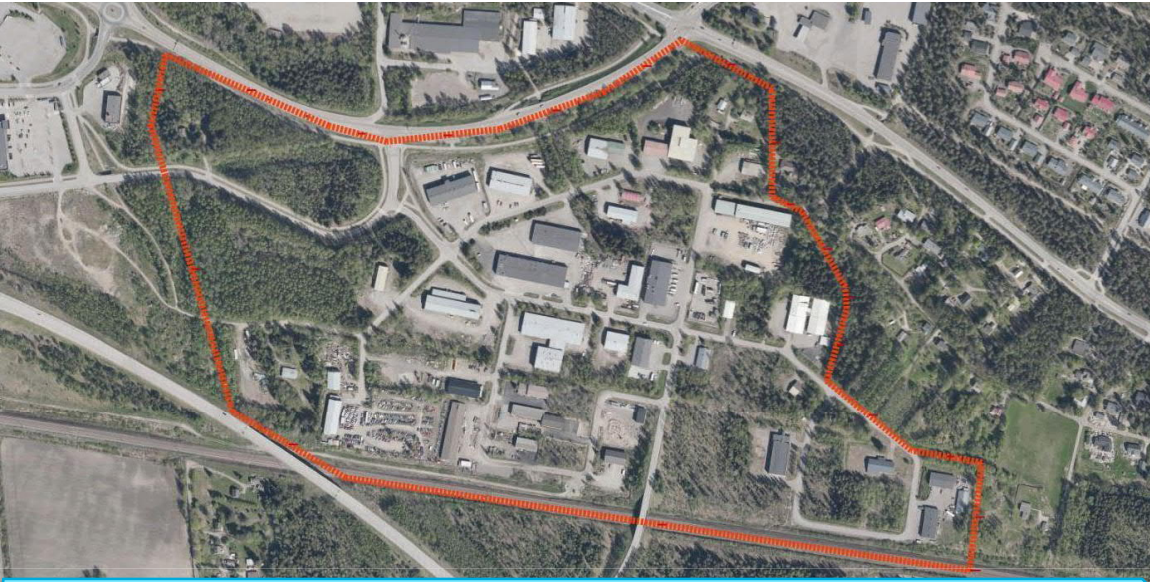
Toimipaikat henkilöstömäärän mukaan, lkm



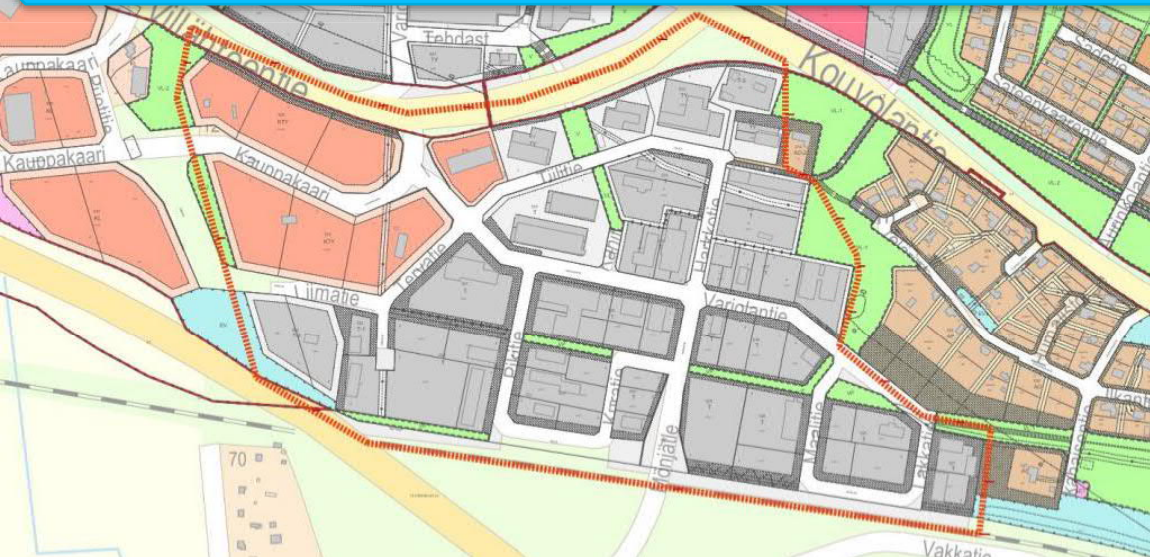
16. Varjola

Merkittävä teollisuusalue.

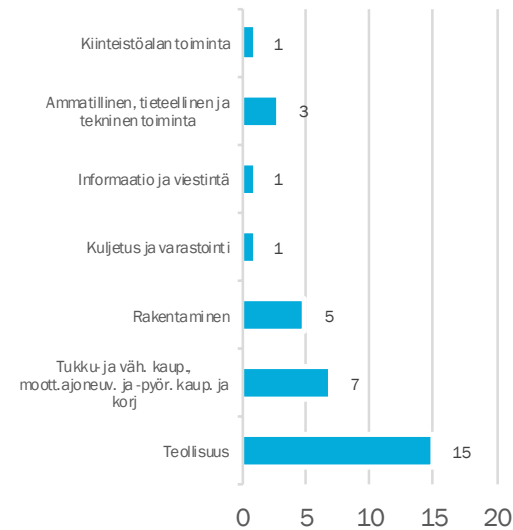
Varjolan teollisuusalue sijaitsee Villähteentien, Kouvolantien ja pääradan välissä. Alueelta on yhteys vt12:lle Villähteentien kautta. Alueella on mm. valmistavaa teollisuutta, muuta erikoistunutta rakennustoimintaa, moottoriajoneuvojen huoltoa, korjausta sekä osien ja varusteiden kauppaa, vähittäis- ja tukkukauppaa, teliikenteen tavarankuljetusta ja muuttopalveluja sekä palveluja. Rakentamattomat tontit: 18 kpl, yht. 36 255 k-m²



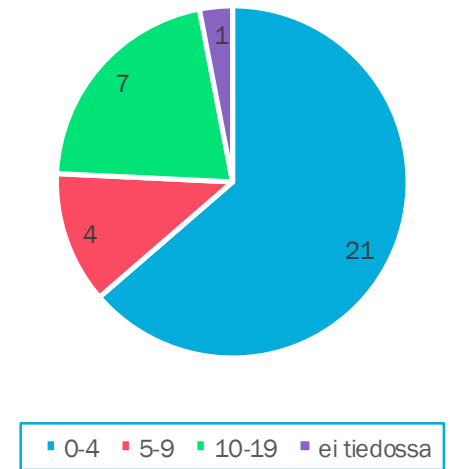
Alueen yrityksiä: A-Katsastus Oy, Arctic Polo Oy, Insinööritoimisto Pentti Laiho Ky, Jussi Salo Oy, Metallisorvaamo A. Pakarinen Oy, MR-Nosto Oy, Muurame Oy, Vesivek Oy



Toimialat, lkm



Toimipaikat henkilöstömäärän mukaan, lkm



17. Nastolan teollisuusnauha

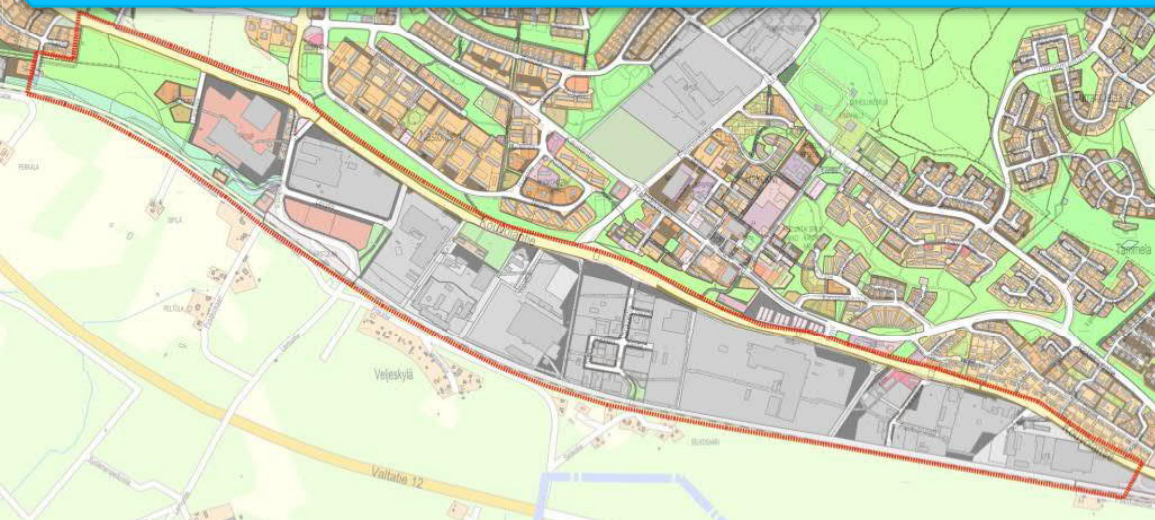
Merkittävä teollisuusalue.

Nastolan teollisuusalue sijaitsee Kouvolantien ja pääradan välissä Rakokiven keskuksen eteläpuolella. Radan varrella on henkilöliikenteen asema. Kouvolantien kautta on yhteys vt12:lle.

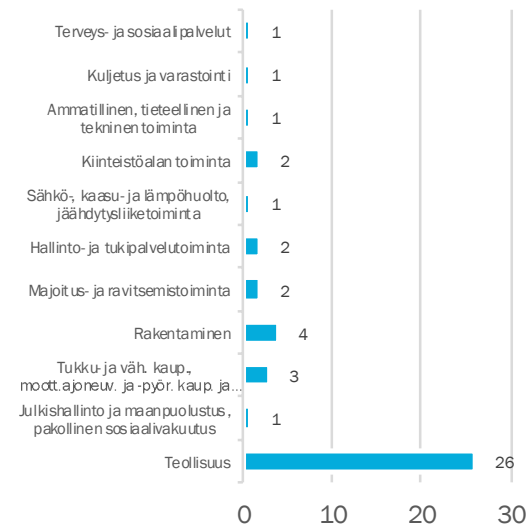
Alueella on mm. valmistavaa teollisuutta, palveluja, sosiaalivakuutustoimintaa, kiinteistöhoitoa, lämmön ja kylmän tuotantoa ja jakelua, teknistä testausta ja analysointia sekä tieliikenteen tavarankuljetusta ja muuttopalveluja. Rakentamattomat tontit: 6 kpl, yht. 24 979 k-m²



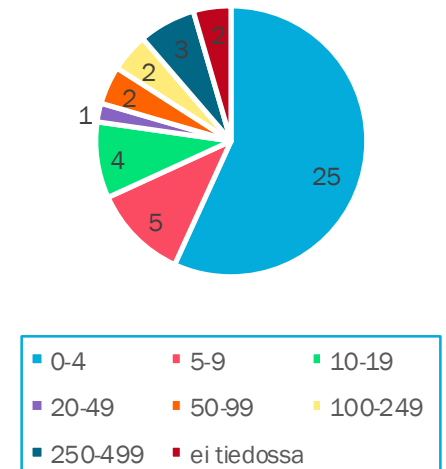
Alueen yrityksiä: Adven Oy, Dieffenbacher Panelboard Oy, Hankkija Oy, LA Kattohuolto Oy, Levypyörä Oy, L-Fashion Group Oy, Maintparter Oy, Maintparter Expert Services Oy, Novart Oy, Raute Oyj, Uponor Infra Oy, Uponor Suomi Oy, Wipak Oy

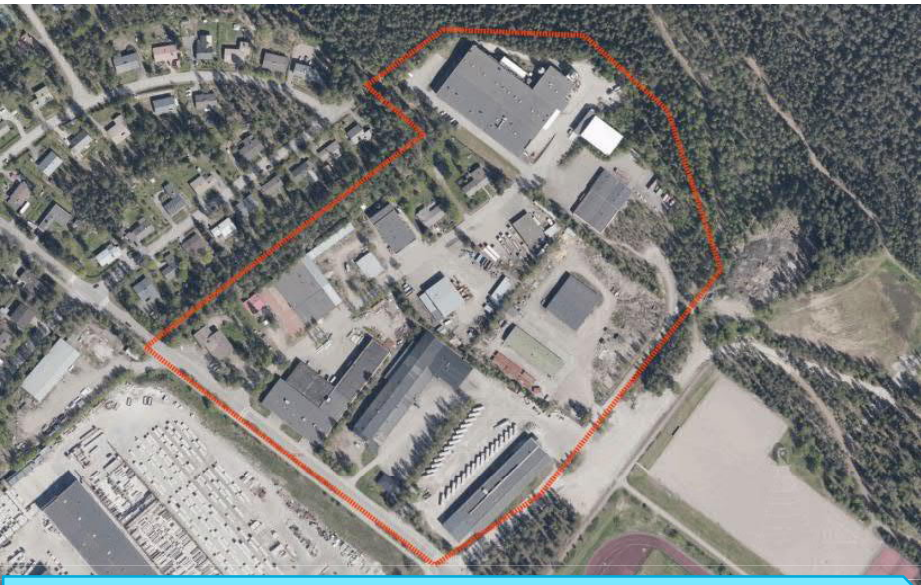


Toimialat, lkm



Toimipaikat henkilöstömäärän mukaan, lkm





Alueen yrityksiä: Riihimäen Metallikaluste Oy, Uutelan Maansiirto Oy

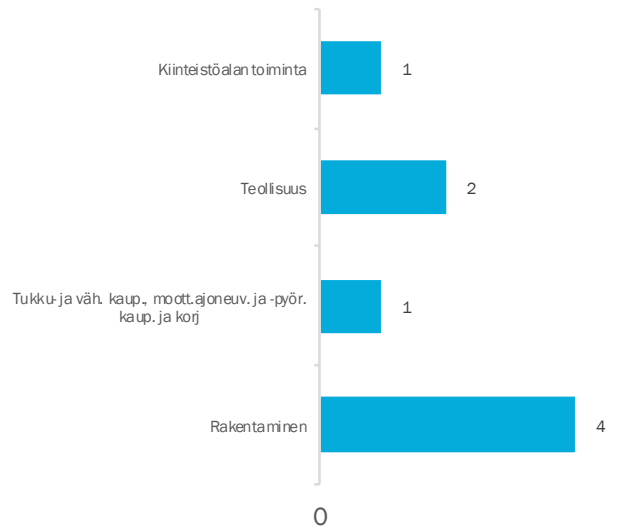


18. Jousitien alue

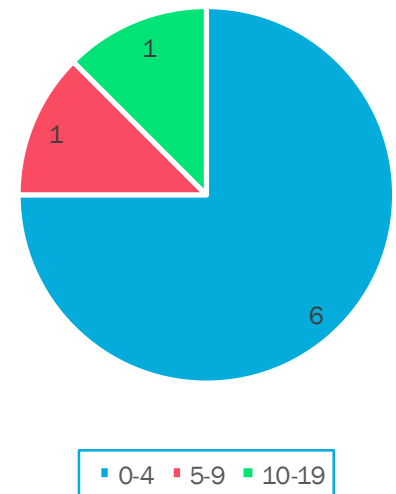
Teollisuusalue.

Jousitien teollisuusalue sijaitsee Rakokiven keskuksen pohjoispuolella. Alueella on asuin- ja muiden rakennusten rakentamista, rakennusten purkua ja rakennuspaikan viimeistelyitä, moottoriajoneuvojen osien ja tarvikkeiden sekä huonekalujenvalmistusta, kiinteistöjen vuokrausta ja hallintaa sekä moottoriajoneuvojen huoltoa ja korjausta. Rakentamattomat tontit: ei ole.

Toimialat, lkm



Toimipaikat henkilöstömäärän mukaan, lkm



19. Hennala

Teollisuusalue.

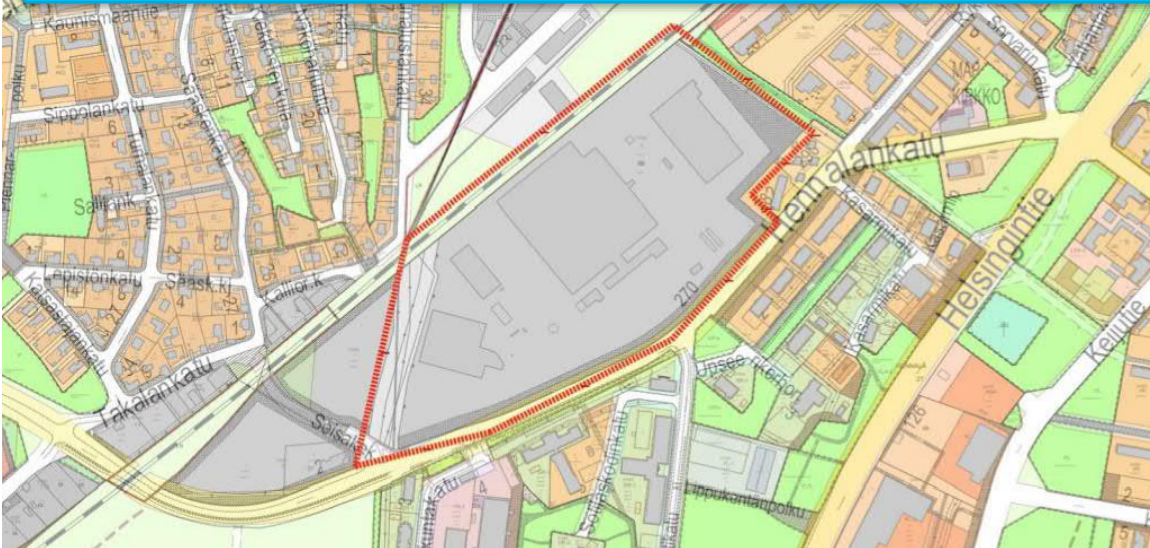
Hennalan teollisuusalue sijaitsee pääradan ja Hennalankadun välissä noin 2 km lounaaseen keskustasta, ja on hyvin saavutettavissa myös kestäväillä kulkumuodoilla.

Yritysten toimialoja ovat paperi-, kartonki-, ja pahvituotteiden valmistus, massan, paperin, kartongin ja pahvin valmistus, muiden koneiden, laitteiden ja tarvikkeiden tukkukauppa sekä metallituotteiden, teollisuuden koneiden korjaus ja huolto.

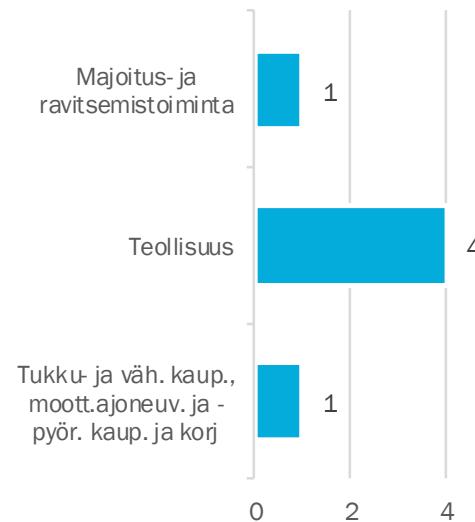
Rakentamattomat tontit: ei ole.



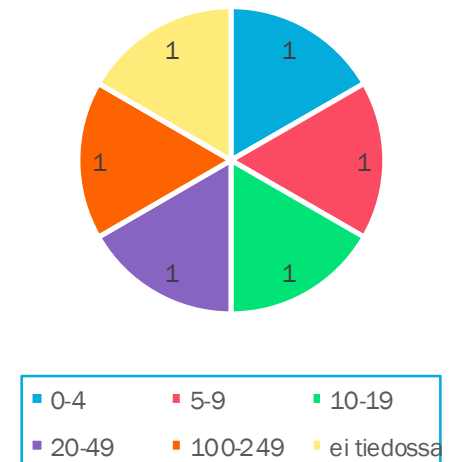
Alueen yrityksiä: Empower IN Oy, Sigma Trukit Oy, Stora Enso Oy, Stora Enso Packaging Oy



Toimialat, lkm



Toimipaikat henkilöstömäärän mukaan, lkm





20. Hennalankadun alue

Työpaikka-alue.

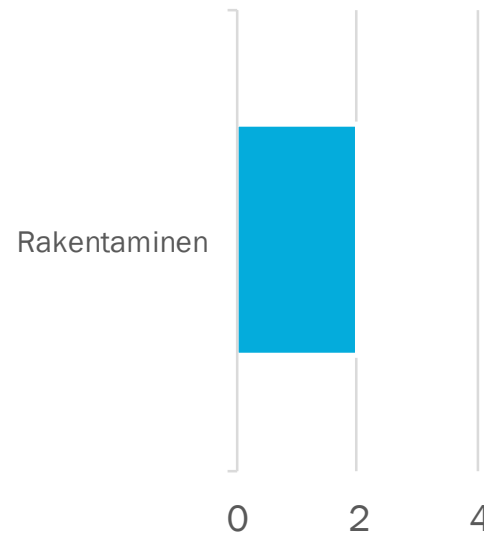
Destian tienpidon varikkoalue sijaitsee Hennalankadun varrella 3,5 km keskustasta lounaaseen, ja on hyvin saavutettavissa myös kestävillä kulkumuodoilla. Alueelta on yhteys kehätielle Okeroisten liittymän kautta.

Yritysten toimialoja ovat teiden ja rautateiden rakentaminen. Rakentamattomat tontit: ei ole.

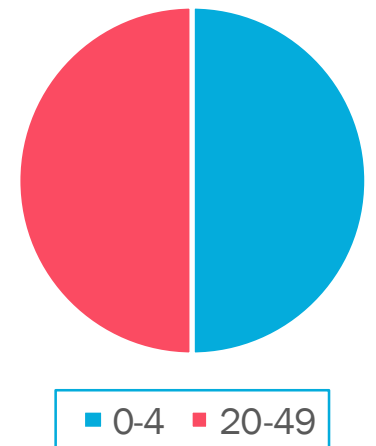
Alueen yrityksiä: Destia Oy, Destia Rail Oy



Toimialat, Ikm

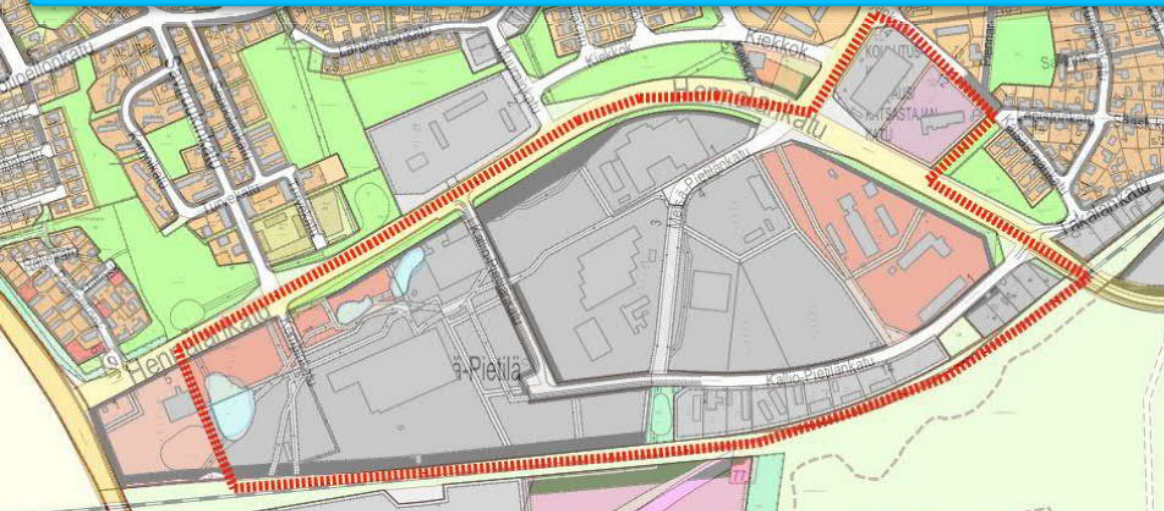


Toimipaikat henkilöstömäärän mukaan, Ikm





Alueen yrityksiä: Ajovarma Oy, A-Katsastus Oy, Alte Oy, Destia Oy, Kemppi Oy, Koiviston Auto Oy, Lassila & Tikanoja Oy, L&T Hankinta Ky, Oilon Oy, Sodexo Oy



21. Metsä-Pietilä

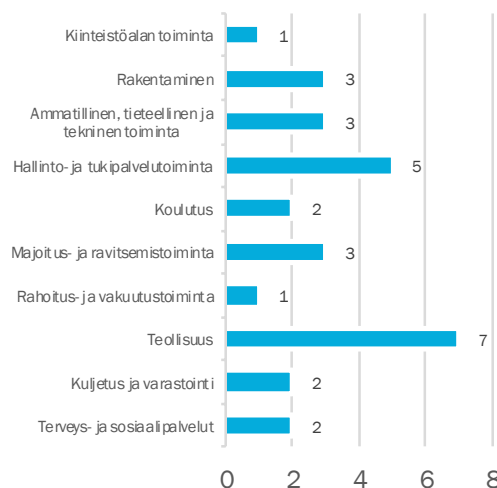
Merkittävä teollisuusalue.

Metsä-Pietilän teollisuusalue sijaitsee noin 3,5 km keskustasta lounaaseen Hennalankadun varrella, ja on hyvin saavutettavissa myös kestävillä kulkumuodoilla. Alueelta on yhteys kehätielle Okeroisten liittymän kautta.

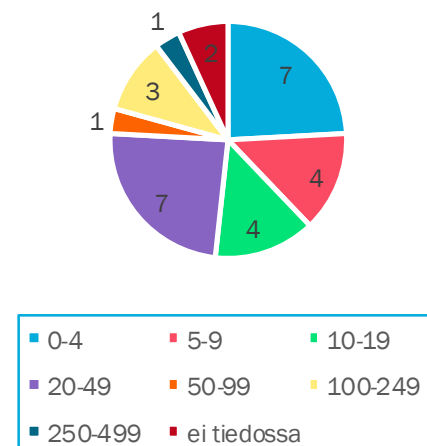
Alueella on muiden yleiskäyttöön tarkoitettujen koneiden, muiden sähkölaitteiden ja moottoriajoneuvojen valmistusta, kiinteistön hoitoa, vuokrausta ja hallintaa, ateria-, konsultointi, siivous- sekä lääkäri- ja hammaslääkäripalveluja, teiden, rautateiden ja yleisten jakeluverkkojen rakentamista ja muuta erikoistunutta rakennustoimintaa, muuta maaliikenteen henkilöliikennettä, teknistä testausta ja analysointia, vakuutustoimintaa avustavaa toimintaa sekä muita sosiaalihuollon avopalveluita.

Rakentamattomat tontit: 10 kpl, yht. 43 776 k-m²

Toimialat, lkm



Toimipaikat henkilöstömäärän mukaan, lkm





Alueen yrityksiä: MV-urakointiyksikkö Oy, Preco Trading Oy, Remeo Oy



22. Lasitehtaan alue

Työpaikka-alue.

Entinen, uutta yritystoimintaa sisältävä Pilkingtonin lasitehdas sijaitsee noin 4 km keskustasta lounaaseen pääradan varrella. Alueelle on pistoraide. Alueelta on yhteys kehätielle Okeroisten liittymän kautta.

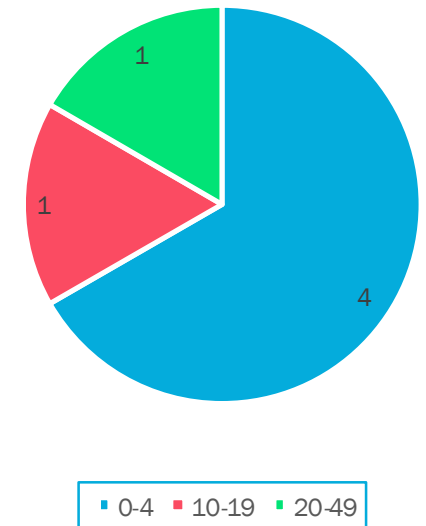
Yritysten toimialoja ovat kiinteistöjen, koneiden ja laitteiden vuokraus, jätteen keruu, rakennusten purku ja rakennuspaikan valmistelutyöt, vähittäiskauppa muualla kuin myymälöissä ja maataloutta palveleva toiminta.

Rakentamattomat tontit: ei ole. Alue on osittain asemakaavoittamaton.

Toimialat, Ikm



Toimipaikat henkilöstömäärän mukaan, Ikm





Alueen yrityksiä: Eltel Networks Oy, SPK-Huolto Oy, Teoteam Oy



23. Nikula

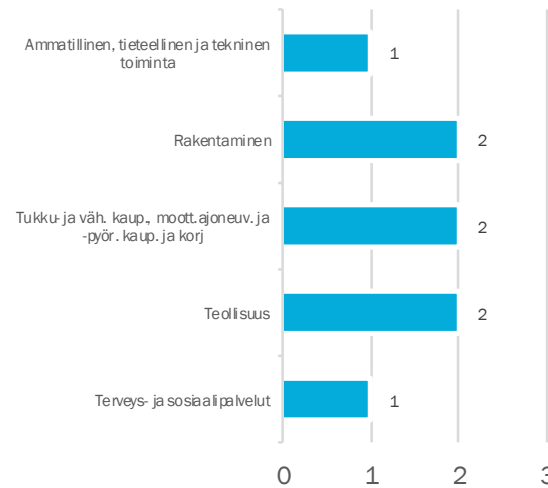
Työpaikka-alue.

Nikulan alue sijaitsee kehätien samannimisen liittymän pohjoispuolella, noin 3,5 km keskustasta etelään.

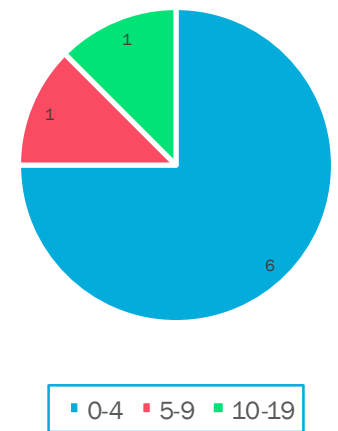
Yritysten toimialoja ovat kehitysvammaisten, mielenterveys- ja päihdeongelmaisten asumispalvelut, tietokoneiden ja niiden oheislaitteiden sekä muu metallituotteiden valmistus, taloustavaroiden ja muu erikoistunut tukkukauppa, yleisten jakeluverkkojen rakentaminen, tekninen konsultointi, luokittelemattomat erikoistuneet palvelut liike-elämälle, rakennusten purku ja rakennuspaikan valmistelutyöt, kiinteistöhoito ja agentuuritoiminta.

Rakentamattomat tontit: ei ole.

Toimialat, lkm



Toimipaikat henkilöstömäärän mukaan, lkm



24. Jokimaa

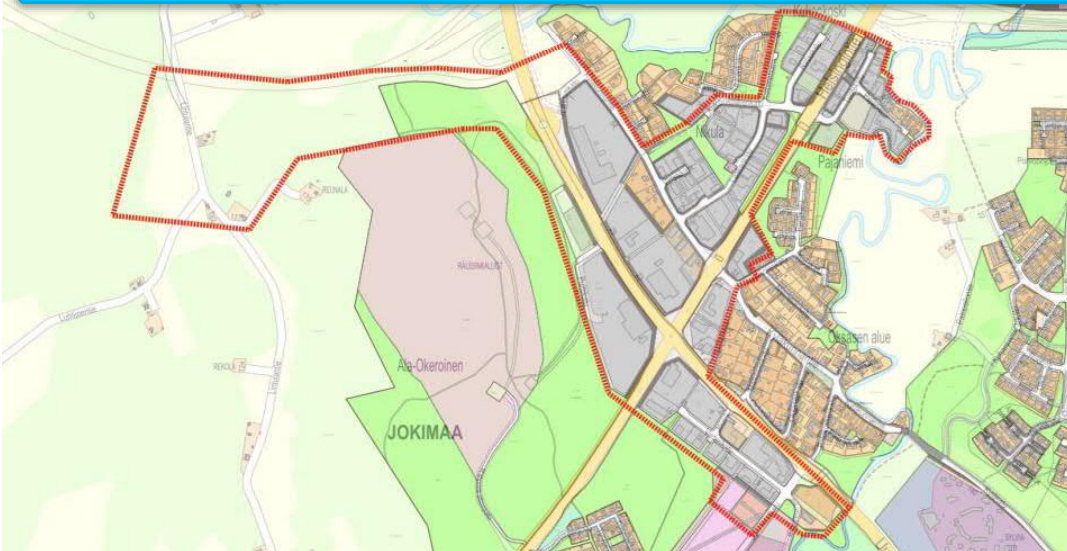
Merkittävä teollisuusalue.

Jokimaan teollisuusalue sijaitsee kehätien, Helsingintien, Ala-Okeroistentien ja Uuden Orimattilantien varsilla. Alue on saavutettavissa kehätieltä Nikulan ja Okeroisten liittymien kautta sekä vt4:ltä Renkomäen liittymän kautta.

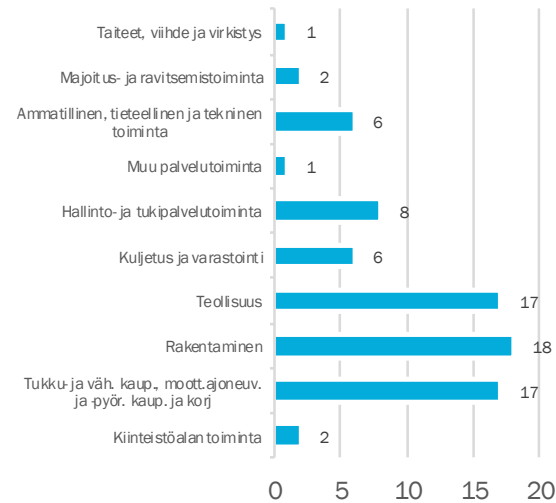
Alueella on mm. valmistavaa teollisuutta, tieliikenteen tavarankuljetus- ja muuttopalveluja, rakennustoimintaa, taloustavaroiden, elintarvikkeiden, juomien ja tupakan, muiden koneiden, laitteiden ja tarvikkeiden sekä muuta erikoistunutta tukkukauppaa, vähittäiskauppaa, asennus-, huolto-, korjaus-, vuokraus- ja muita palveluja, mainostoimintaa, hivi- ja virkistystoimintaa, muiden järjestöjen toimintaa sekä muuta maaliikenteen henkilöliikennetoimintaa.

Rakentamattomat tontit: 9 kpl, yht. 28 455 k-m². Alue on osittain asemakaavoittamaton.

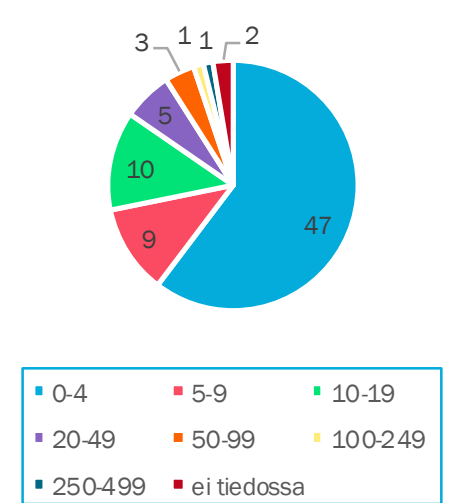
Alueen yrityksiä: AGCO Suomi Oy, A-Kuivaus Oy, Cramo Finland Oy, Halton Oy, Halton Marine Oy, Lahden Lattia- ja Seinäpäällyste Oy, Lem-Kem Oy, Ramirent Finland Oy, Restakoti Oy, SOE Busproduction Finland Oy, SOL palvelut Oy



Toimialat, lkm



Toimipaikat henkilöstömäärän mukaan, lkm





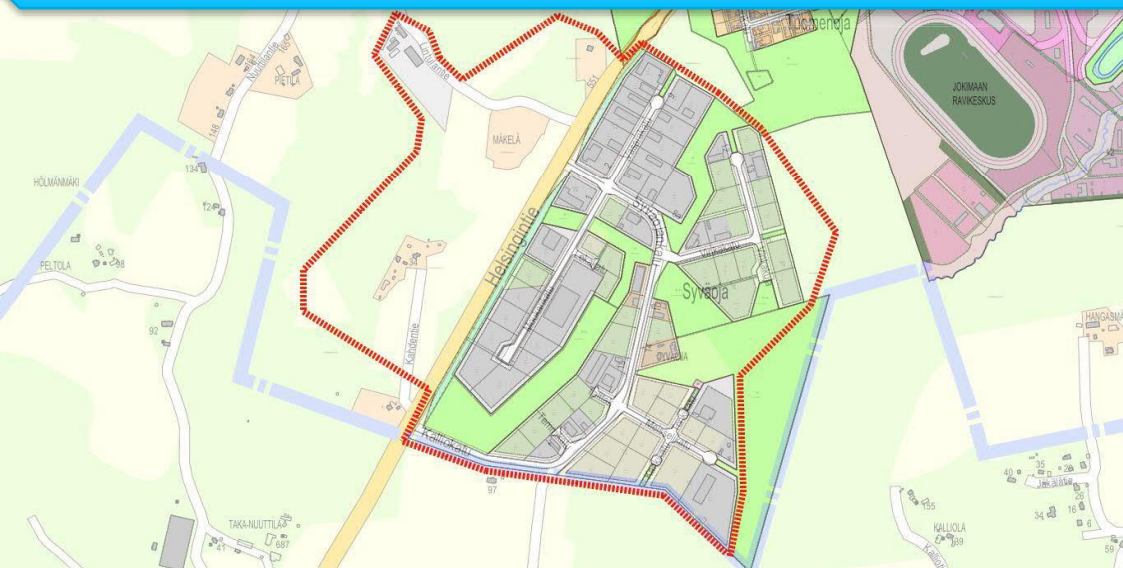
25. Syväoja

Merkittävä teollisuusalue.

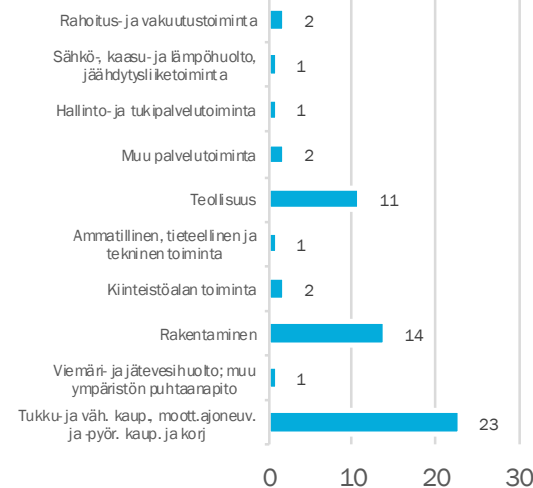
Syväoan teollisuusalue sijaitsee Helsingintien varrella noin 6,5 km keskustasta etelään. Alue on saavutettavissa kehätieltä Nikulan ja Okeroisten liittymien kautta sekä vt4:ltä Renkomäen liittymän kautta. Alueella on mm. valmistavaa teollisuutta, taloustavaroiden, elintarvikkeiden, juomien, tupakan ja muuta erikoistunutta tukkukauppaa, sähkö-, vesijohto- ja muuta rakennusasennusta, asuin- ja muiden rakennusten rakentamista ja muuta erikoistunutta rakennustoimintaa, rakennusten ja rakennelmien viimeistelyä, rakennusten purkua ja rakennuspaikan valmistelutöitä, vähittäiskauppaa, agentuuritoimintaa, palveluja, lämmön ja kylmän tuotantoa ja jakelua ja materiaalien kierrätystä.

Rakentamattomat tontit: 39 kpl, yht. 75 951 k-m². Alue on osittain asemakaavoittamaton.

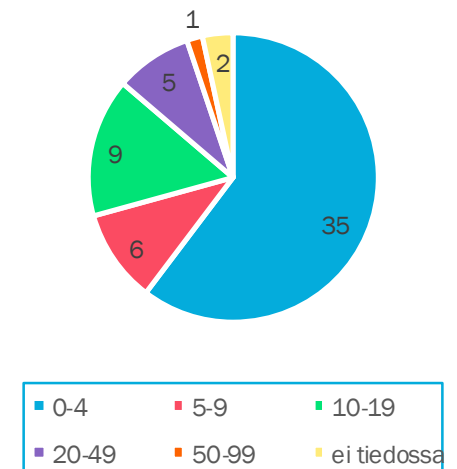
Alueen yrityksiä: Pohjolan LVIturva Oy, Vuohelan Herkku Oy, Jetitek Oy, Renovo Oy, Oy Atlas Copco Kompressorit Ab, Umacon Oy



Toimialat, Ikm



Toimipaikat henkilöstömäärän mukaan, Ikm





26. Kärpänen

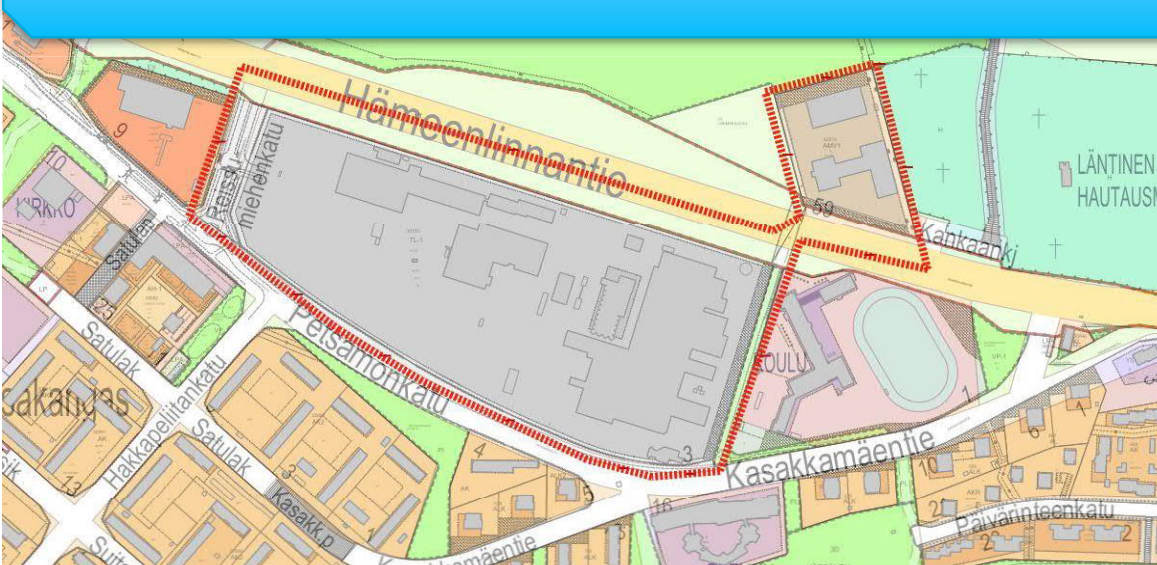
Teollisuusalue.

Kärpäsen teollisuusalue sijaitsee noin 3 km keskustasta länteen Hämeenlinnantien varrella ja on hyvin saavutettavissa kestävillä kulkumuodoilla. Leipomon alueelle on tulossa oma uusi liittymä Hämeenlinnantielle.

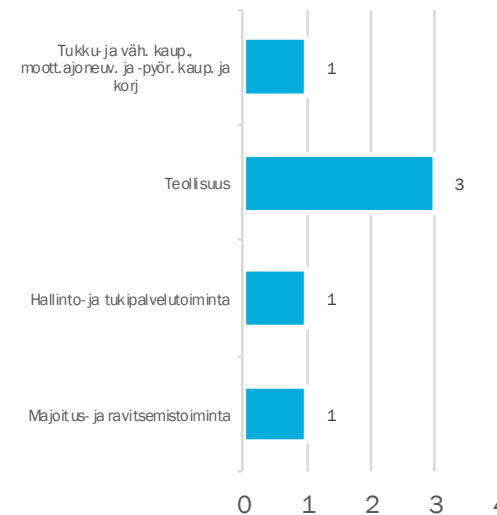
Alueella on leipomotuotteiden, makaronien yms. sekä mylly-, ja tärkkelystuotteiden valmistusta, elintarvikkeiden, juomien ja tupakan vähittäiskauppaa erikoismyymälöissä sekä ateria- ja siivouspalveluja.

Rakentamattomat tontit: ei ole.

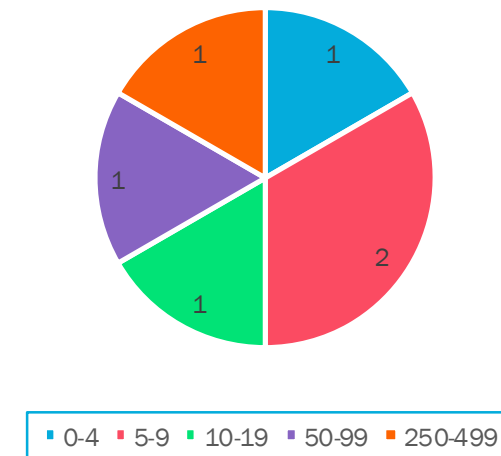
Alueen yrityksiä: Fazer Finland Oy, Fazer Food Services Oy, Fazer Leipomot Oy, Lassila & Tikanoja Oyj



Toimialat, lkm



Toimipaikat henkilöstömäärän mukaan, lkm



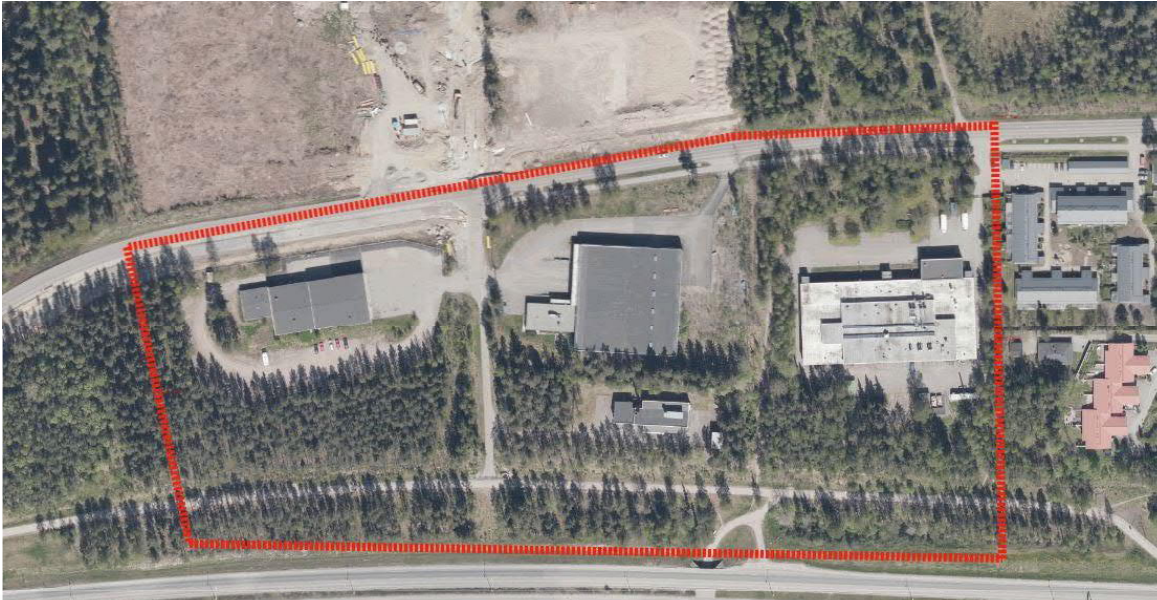
27. Koneharju

Työpaikka-alue.

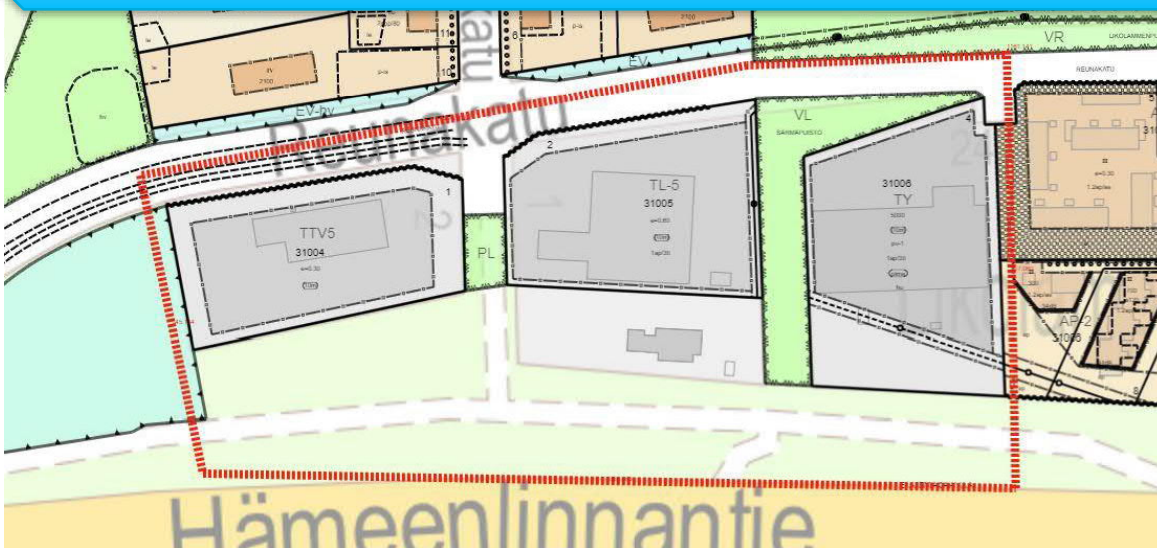
Koneharjun alue sijaitsee keskussairaalan lähellä Reunakadun ja Hämeenlinnantien välissä noin 5,5 km keskustasta länteen.

Alueella on henkilökohtaisia ja sosiaalihuollon palveluita, rahoituspalveluita, maaliikenteen henkilöliikennettä sekä mittaus-, testaus- ja navigointivälineiden valmistusta.

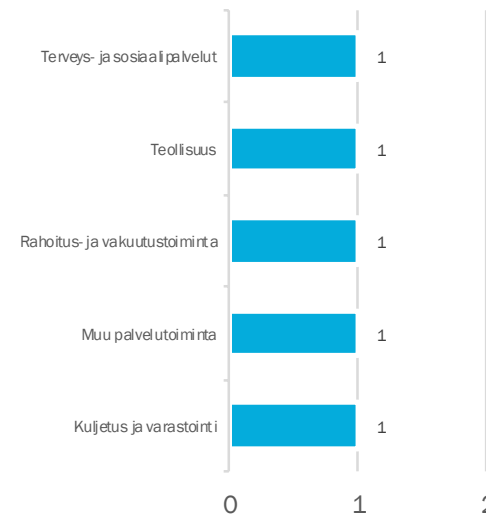
Rakentamattomat tontit: ei ole. Alue on osittain asemakaavoittamaton.



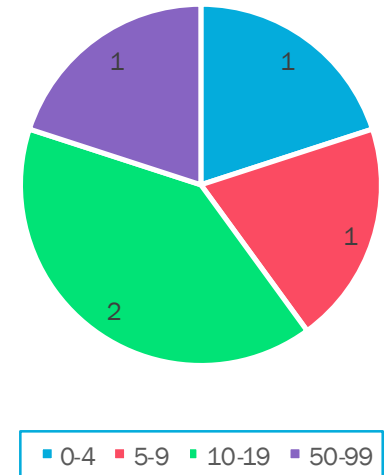
Alueen yrityksiä: Päijtä-Hämeen Tekstiilihuolto Oy, Lahden Työn Paikka Oy, Pekolan Liikenne Oy



Toimialat, lkm



Toimipaikat henkilöstömäärän mukaan, lkm





28. Polttimon alue

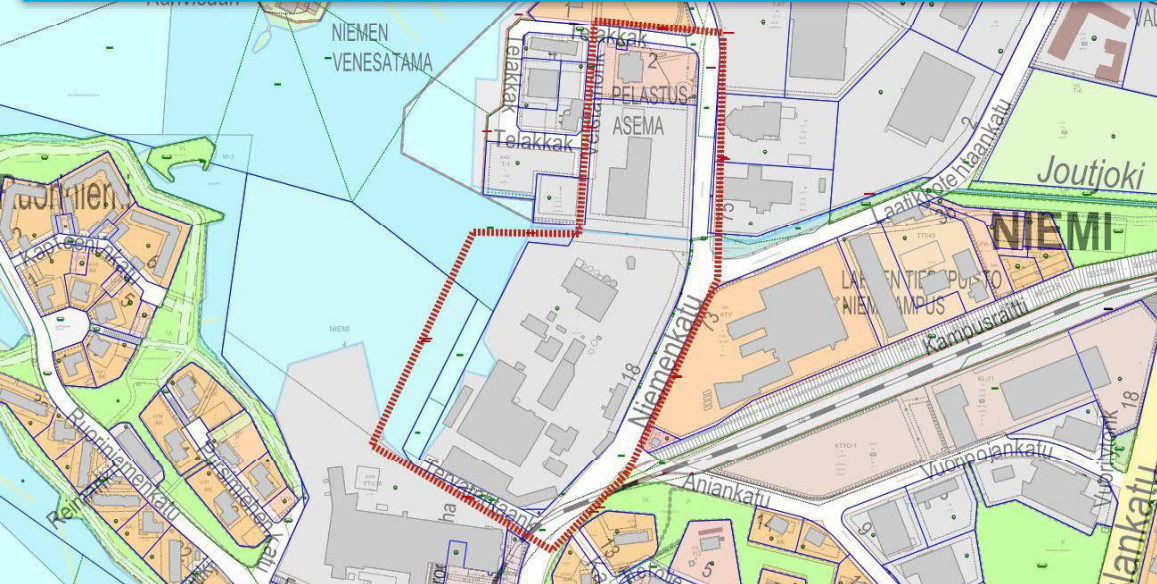
Teollisuusalue.

Polttimon alue sijaitsee noin 2,5 km keskustasta pohjoiseen Vesijärven rannassa, ja se on hyvin saavutettavissa kestävillä kulkumuodoilla. Alueelle tulee teollisuusrata.

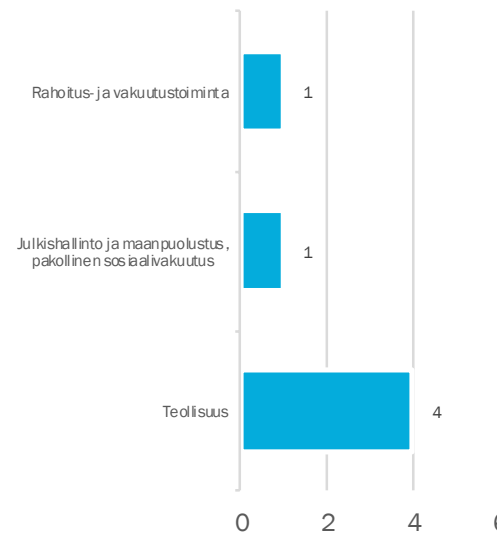
Yritysten toimialoja ovat juomien ja muiden elintarvikkeiden valmistus, ulkoasiain hallinto, maanpuolustus ja järjestystoimi sekä muut rahoituspalvelut.

Rakentamattomat tontit: ei ole.

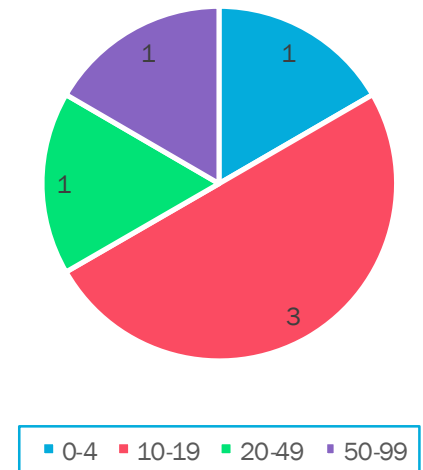
Alueen yrityksiä: Polttimo Oy, Senson Oy, Suomen Hiiva Oy, Viking Malt Oy



Toimialat, lkm



Toimipaikat henkilöstömäärän mukaan, lkm



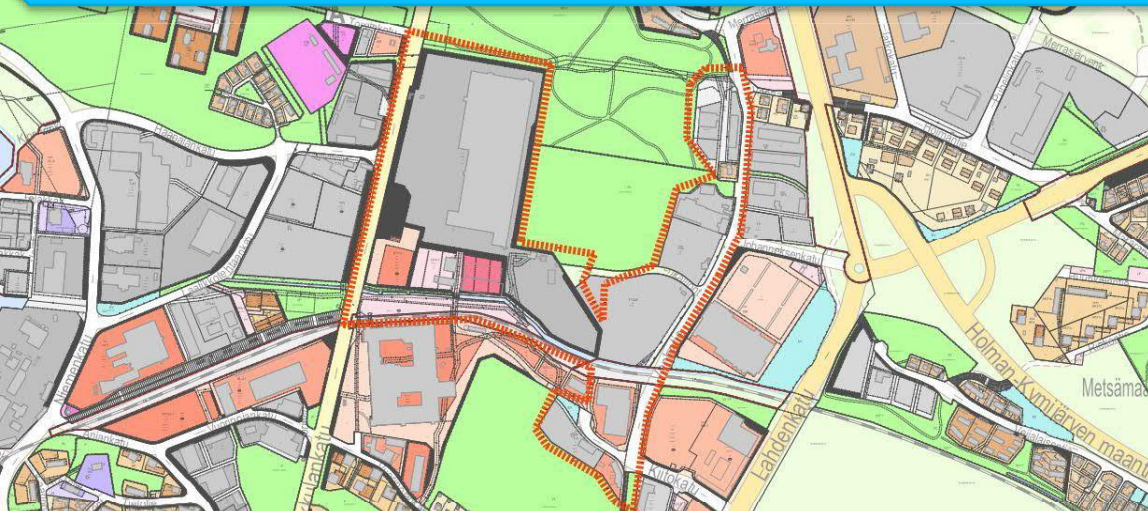
29. Holma ja Mukkula

Teollisuusalue.

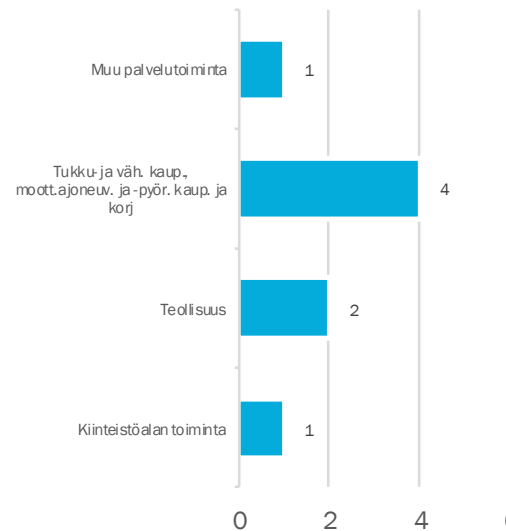
Alue sijaitsee Mukkulankadun ja Vanhatien välissä noin 3 km keskustasta pohjoiseen. Alue on hyvin saavutettavissa kestävillä kulkumuodoilla. Teollisuusrata ja Joutjoki kulkevat alueen halki. Alueelta on yhteys katuverkon kautta vt24:lle ja vt4:lle. Alueella on valmistavaa teollisuutta, muiden tavaroiden vähittäiskauppaa erikoismyymälöissä, vähittäiskauppaa muualla kuin myymälöissä, moottoriajoneuvojen osien ja varusteiden kauppaa, muuta erikoistunutta tukkukauppaa, henkilökohtaisten ja kotitaloustavaroiden korjausta sekä kiinteistöjen vuokrausta ja hallintaa.

Rakentamattomat tontit: 1 kpl, yht. 3 700 k-m²

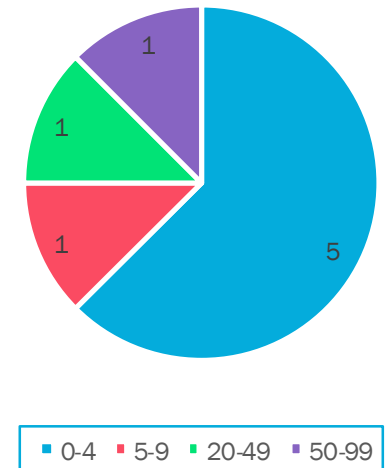
Alueen yrityksiä: Nor-Maali Oy, TMT. Malinen Oy, TOOLS Finland Oy



Toimialat, lkm



Toimipaikat henkilöstömäärän mukaan, lkm





30. Kiviharju

Työpaikka-alue.

Kiviharjun alue sijaitsee hankalasti saavutettavissa Lahdenkadun ja Holman-Kymijärven maantien välissä.

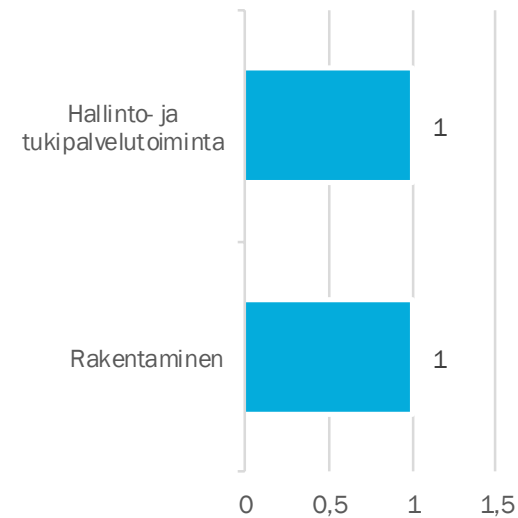
Yritysten toimialoja ovat muu erikoistunut rakennustoiminta ja maisemanhoitopalvelut. Alueella on asuinrakennuksia.

Rakentamattomat tontit: 3 kpl, yht. 4 754 k-m²

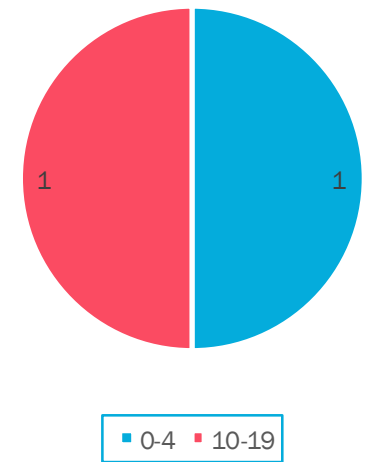
Alueen yrityksiä: Lahden Sisärakenne Ky Leinonen, Rainset Oy



Toimialat, lkm



Toimipaikat henkilöstömäärän mukaan, lkm





Alueen yrityksiä: Are Oy, Inspecta Oy, ISS Palvelut Oy, Kuusakoski Oy, Peikko Finland Oy, Prevent 360 Turvallisuuspalvelut Oy, Teknoware Oy



31. Vipusen alue

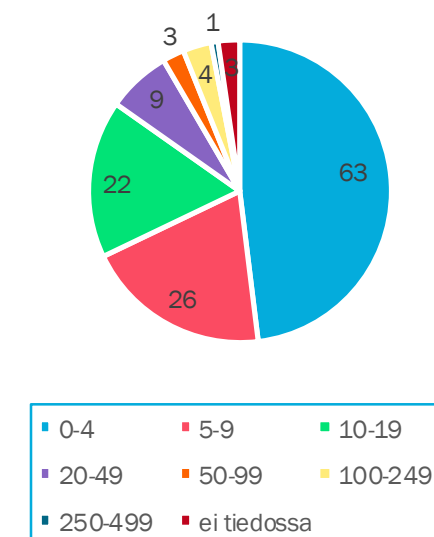
Merkittävä teollisuusalue.

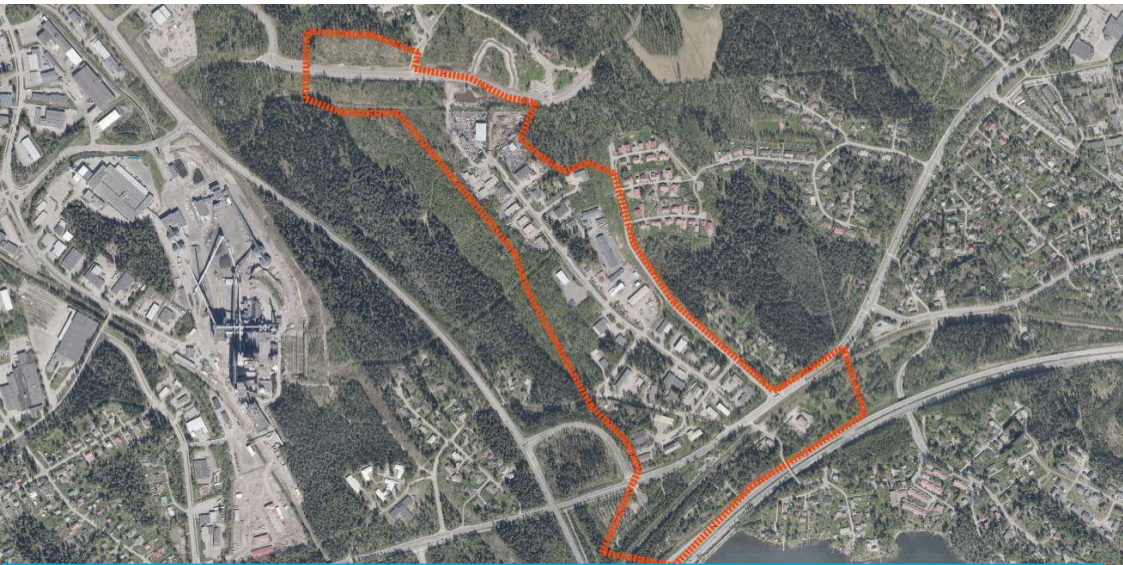
Vipusen alue sijaitsee Holman-Kymijärven maantien ja Ilmarisentien välissä noin 3 km keskustasta koilliseen. Alue on hyvin saavutettavissa myös kestäville kulkumuodoilla. Alueen keskellä on koulutuskeskus Salpauksen kampus. Joutjoki ja teollisuusrata kulkevat alueen halki. Alueella on monen tyyppistä toimintaa, kuten valmistavaa teollisuutta, rakentamista ja rakennusasennusta, tukkukauppaa, monipuolista palveluja, urheilutoimintaa, koulutusta ja materiaalien kierrätystä. Rakentamattomat tontit: 5 kpl, yht. 17 408 k-m²

Toimialat, lkm



Toimipaikat henkilöstömäärän mukaan, lkm





Alueen yrityksiä: Dekra Industrial Oy, GM-Sähkö Oy, IPA-Pesu Oy, JNR-Saneeraus Oy, Kosofinn Oy, Lahden Peltiurakointi Oy, Lujamaalaus Oy, Saumapojat Oy, Turvakolmio Group Oy

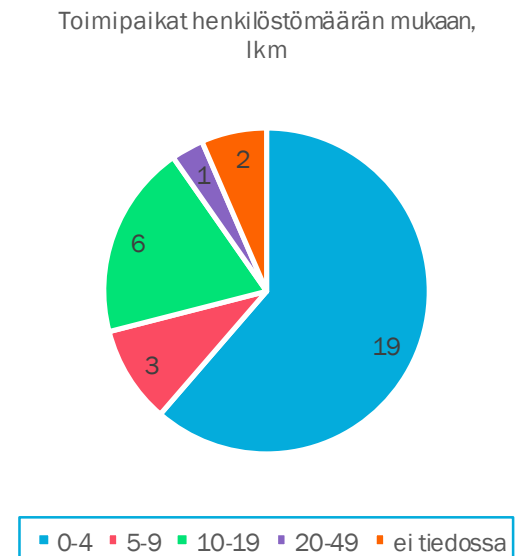
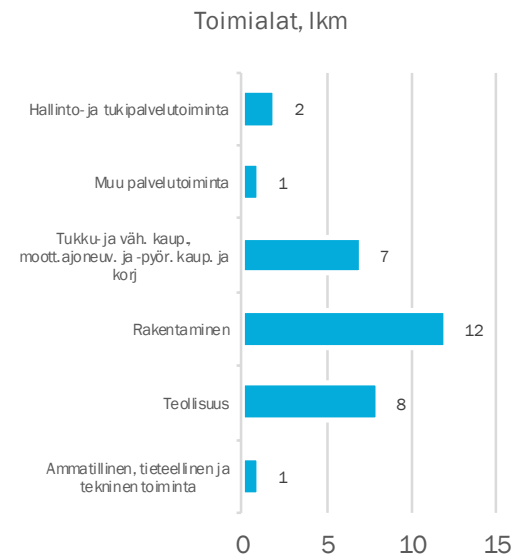


32. Mustapuron alue

Teollisuusalue.

Mustapuron alue sijaitsee vt4:n Kariston liittymän pohjoispuolella, noin 5 km keskustasta koilliseen.

Alueella on valmistavaa teollisuutta, asuin- ja muiden rakennusten rakentamista ja siihen liittyvä toimintaa, moottoriajoneuvojen huoltoa ja korjausta, tukku- ja vähittäiskauppaa ja monen tyyppistä palveluja. Rakentamattomat tontit: 1 kpl, yht. 1 341 k-m². Alue on osittain asemakaavoittamaton.



33. Taipaleenmäen alue

Teollisuusalue.

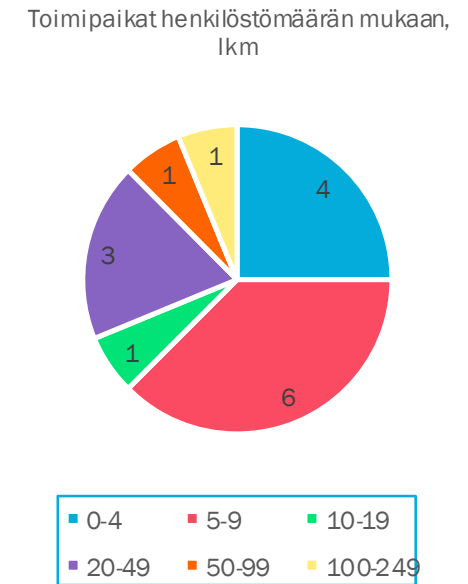
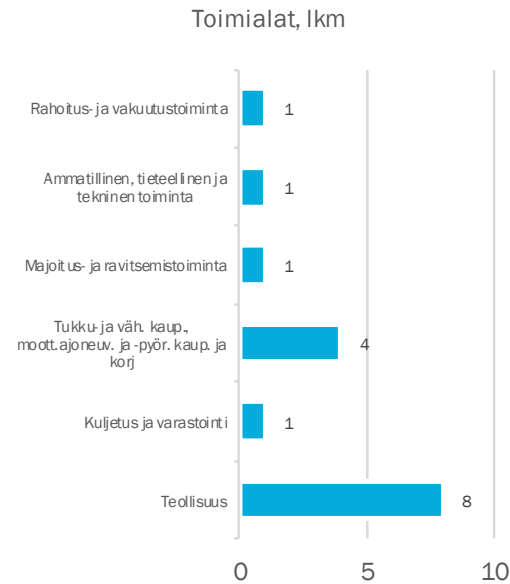
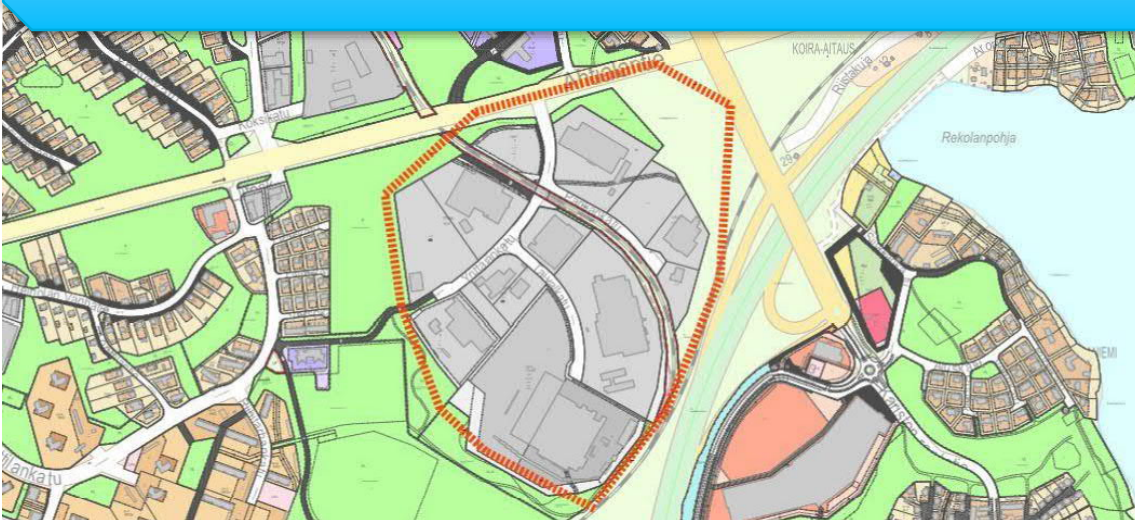
Taipaleenmäen teollisuusalue sijaitsee vt4:n Kariston liittymän länsipuolella noin 4 km keskustasta itään. Alueen halki kulkee teollisuusrata.

Alueella on muiden koneiden, laitteiden ja tarvikkeiden sekä taloustavaroiden tukkukauppaa, valmistavaa teollisuutta, ateriapalveluita, laskentatoimea, kirjanpitoa ja tilintarkastusta sekä veroneuvontaa, rahoitusalan holdingyhtiöiden toimintaa sekä tieliikenteen tavarankuljetusta ja muuttopalveluja.

Rakentamattomat tontit: 3 kpl, yht. 23 009 k-m²



Alueen yrityksiä: Finnsonic Oy, Rambooms Oy, Sandvik Mining and Construction Oy, Sodexo Oy, Stala Oy, Stalatable Oy, Volar Plastic Oy





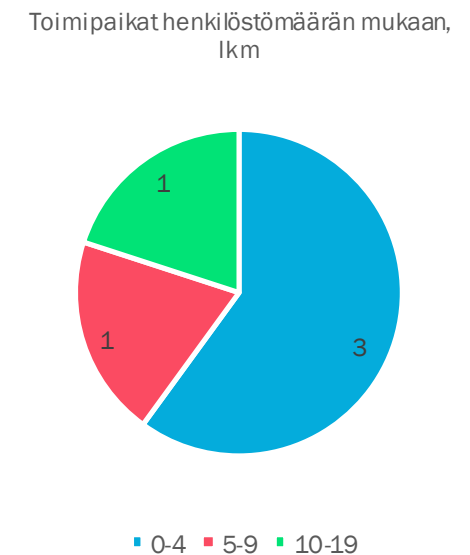
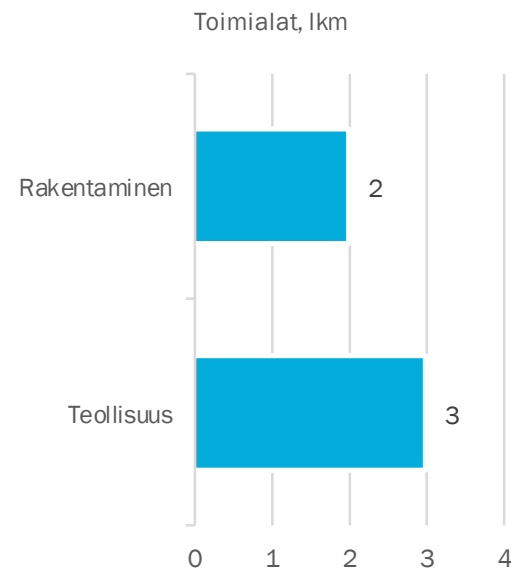
34. Kymijärvenkadun alue

Teollisuusalue.

Kymijärvenkadun teollisuusalue sijaitsee vt4:n vieressä Kymijärven pohjoispuolella. Yhteys vt4:lle on kuitenkin Ahtialantien kautta. Yritysten toimialoja ovat elektronisten komponenttien ja piirilevyjen, sähkömoottorien, muuntajien ja sähköjakelun sekä metallirakenteiden valmistus, yleisten jakeluverkkojen rakentaminen sekä sähkö-, vesijohto- ja muu rakentaminen.

Rakentamattomat tontit: 1 kpl, yht. 2 313 k-m². Alue on osittain asemakaavoittamaton.

Alueen yrityksiä: Elprintta Oy, Voimatel Oy



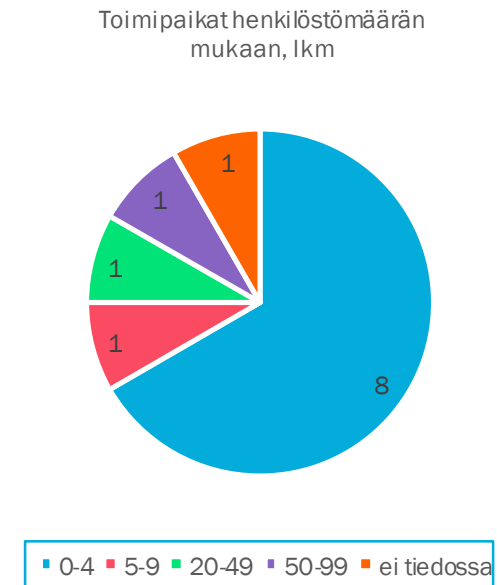
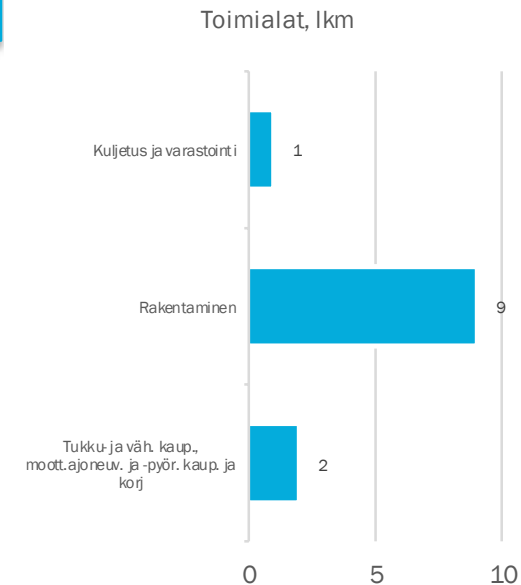


35. Kirjosillankadun alue

Teollisuusalue.

Kirjosillankadun teollisuusalue sijaitsee vt4:n vieressä Kymijärven pohjoispuolella. Yhteys vt4:lle on kuitenkin Ahtialantien kautta. Yritysten toimialoja ovat muu erikoistunut rakennustoiminta, asuin- ja muiden rakennusten rakentaminen, rakennuttaminen ja rakennushankkeiden kehittäminen, rakennusten ja rakennelmien viimeistely, liikennettä palveleva toiminta, agentuuritoiminta sekä moottoriajoneuvojen huolto ja korjaus. Rakentamattomat tontit: ei ole.

Alueen yrityksiä: Gles Lahti Oy, KST-Yhtiö Oy, Pekkaniska Oy





36. Pyhäntäntien alue

Teollisuusalue.

Alue sijaitsee haja-asutusalueella Pyhäntäntien varressa lähellä Heinolan rajaa ja Vierumäkeä. Alueella on rakentamistoimintaa ja maa-ainesten ottoa.

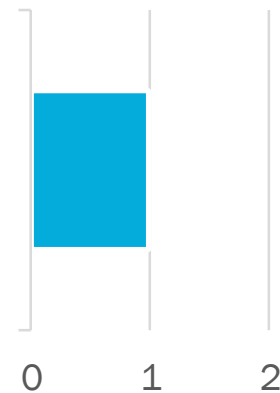
Alue on asemakaavoittamaton.

Alueen yrityksiä: Nastolan Puu- ja Vuolutuote Oy

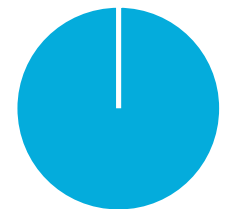


Toimialat, lkm

Rakentaminen



Toimipaikat henkilöstömäärän mukaan, lkm



0-4