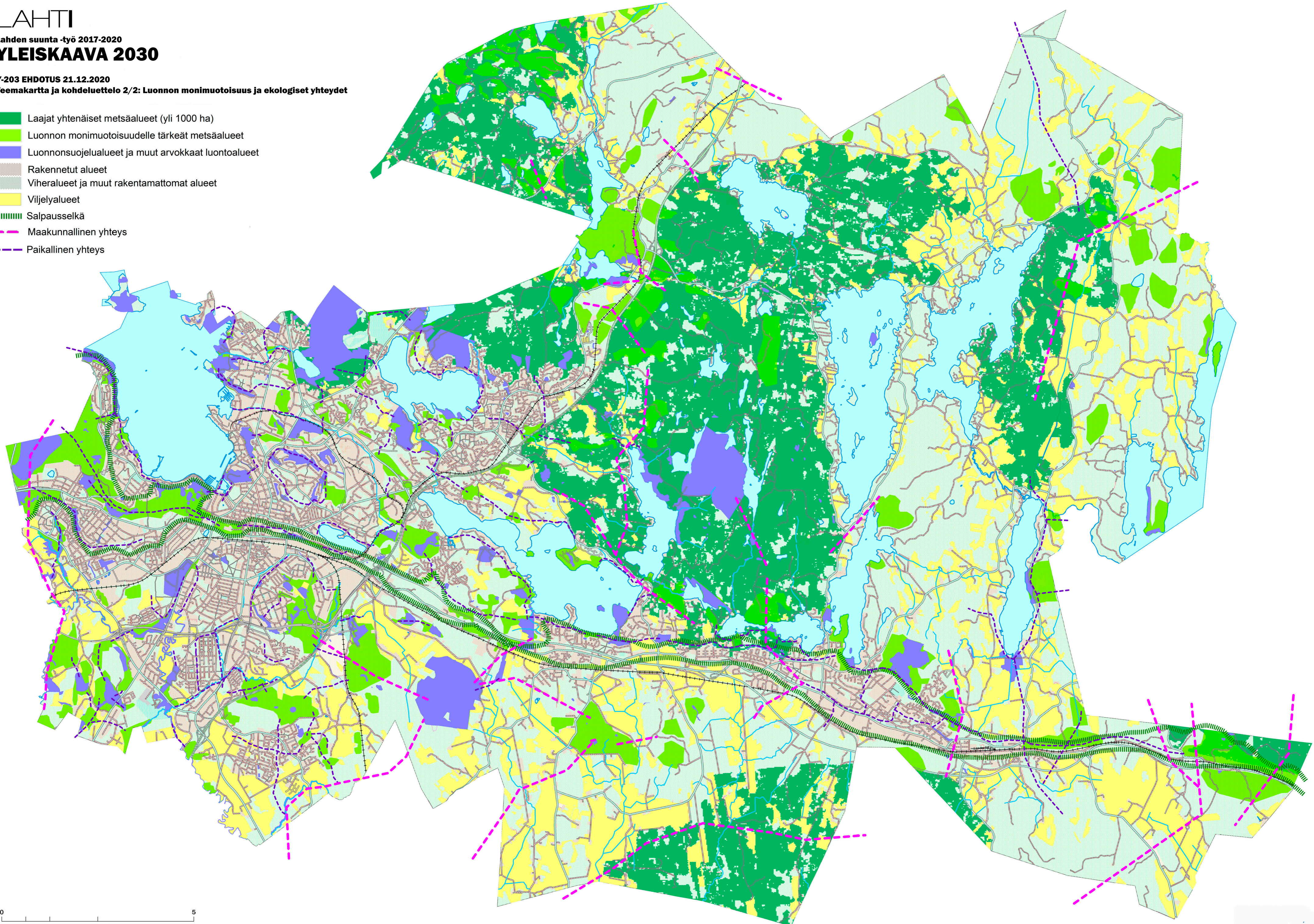


YLEISKAAVA 2030

Y-203 EHDOTUS 21.12.2020

Teemakartta ja kohdeluettelo 2/2: Luonnon monimuotoisuus ja ekologiset yhteydet

- Laajat yhtenäiset metsäalueet (yli 1000 ha)
- Luonnon monimuotoisuudelle tärkeitä metsäalueita
- Luonnonsuojelualueet ja muut arvokkaat luontoalueet
- Rakennetut alueet
- Viheralueet ja muut rakentamattomat alueet
- Viljelyalueet
- Salpausselkä
- Maakunnallinen yhteys
- Paikallinen yhteys



LAHDEN YLEISKAAVA 2030

Y-203

Luonnon monimuotoisuuskohteet

Luokituksen selite

Luokka 1 Suojelualueet, metsälakikohteet. Ei toimenpiteitä, luonnonhoidolliset toimenpiteet sallittu.

Luokka 2 Alueet, joissa on luontoarvoja, mutta eivät ole luonnonsuojelulain piirissä.

Luokka 3 Kulttuurilliset kohteet: niityt, puistot, muinaismuistot, ihmisen vaikutuksen alaiset alueet.

Luokka 4 Yksityisessä omistuksessa olevat alueet. Luokka sisältää kaikkia luokan 1 - 3 kohteita.

Yleiskaava-alue	Lumotunnus	Suojeluperuste	Kohteen nimi	Luokitus	Luokituksen perustelu
A-1	35124	Perinne- ja kulttuuribiotooppi.	Ympäristömökin pihapiiri	3	Talo ja pihapiiri
A-1	55002	Arvokas lähde.	Purokadun lähde	1	Lähde
A-1	55030	Arvokas geologinen muodostuma.	Mustankallionmäen silokallio	2	Avokallioalue
A-1	55038	Arvokas kasvikohte, maasto-opetuskohte.	Viherlaakson päiväkodin lehto	2	Taajamametsä, mäntyvaltainen sekametsä, polkuverkosto
A-1	55080	Maasto-opetuskohte, ulkoilualue, liito-oravan elinaluetta.	Palolammen lehtoalue, puro ja lampi	2	Kuusivaltainen sekametsä, lampi, luonnontilaisenkaltaisen puro, jyrkänne, järeitä kuusia
A-1	165012	Luonnonmuistomerkki. Luonnonsuojelulain nojalla rauhoitettu.	Hiidenkirnu	1	
A-1	165013	Arvokas perinnebiotooppi.	Joutjärven niitty	3	Niittyalue
A-1	165140	Paasterinne, arvokas kasvikohte.	Lotilanharjun paasterinne	2	Harjumetsä, virkistysmetsä, polkuverkosto
A-1		Yksittäinen metsälehmus mäntypuustoisessa rinteessä	Paavolan metsälehmus	2	Metsälehmus
A-2	205005	Arvokas puuryhmä.	Meluvallin visakoivikko	3	Puustomainen alue, visakoivu ja serbiankuusta, maisemametsä ja meluvalli.
A-2	205012		Liipolan luontopolun lähde	1	
A-2	205134	Maisemallisesti edustava kallioalue reunametsineen, paikoin paahteinen, monipuolista kasvilajistoa.	Liipolan kalliot	2	Kalliorinnemetsä, vähän lahoppua, ei hakkuutoimenpiteitä, maisema- ja suojametsä
A-2	255101	Perinne- ja kulttuuribiotooppi, arvokas kasvivyhdyskunta.	Anttilanmäen kasvipankki	3	Kasvipankki
A-2		Metsälain erityisen tärkeä elinympäristö	Liipolan norot	1	Puro ja noro
A-2		Jalopuumetsä, metsälehmuksia, LSL 29 §	Liipolan lehmusmetsä	1	Lehmusmetsä
A-3	245157		Alfredinpuisto	3	Puisto
A-3	255010	Arvokas kulttuuriympäristö,	Yli-Marolan kotieläinpiha	3	Kotieläinpiha
A-3	255166	Arv. harjualue/reunamoreeni, arvokas kasvikohte, maasto-opetuskohte.	Kullankukkulan harjubiootooppi	2	Harjumännikkö, virkistysmetsä
A-3	285088	Arvokas kosteikko/vesialue.	Porvoonjoen jokibiotooppi.	2 ja 4	Porvoonjoki
A-4	900035	Arvokas kasvikohte.	Ratapenkan ruderaattialue	3	Vanha ratapenkka
A-5	295018	Arvokas kosteikko/vesialue.	Pajapellon puronotko	1	

A-5	295030	Asuntomessuvalli on niittykasvillisuuden vuoksi	Asuntomessuvalli	3	Meluvalli
A-5	305002	Kohde olisi asemakaava-alueen ulkopuolella sijaitessaan metsälain erityisen arvokas elinympäristö.	Kempin lähteinen alue	1	
A-5	305584	Arvokas geologinen muodostuma.	Metsäkankaan jääkautinen sulavesiuoma	2	Jääkautinen sulavesiuoma, virkistysmetsä
A-5	315277	Arvokas geologinen muodostuma.	Pirttiharjun lastentalon muinaisranta	2	Muinaisranta, polkuverkosto, virkistysmetsä, käsittelyssä otettava huomioon.
A-6	335006	Arvokas perinnemaisema ja -biotooppi. Päijät-Hämeen perinnemaisemat -raportin (2000) mukaan kohde on paikallisesti arvokas (arvoluokka: P)	Jalkarannan niitty	3	Niitty ja lampi, puistomainen alue.
A-6	335041	Lehto on kasvillisuudeltaan lajikas.	Honkapirtin rantalehto	1	
A-6	335170	Arvokas lehto, tihkupinta/lähteikkö.	Jalkarannantien tervaleppälehto	1	
A-6		Teivaanmäen jyrkkä kuusikkorinne, järeää kuusikkoa ja paljon eriasteista lahoppua, pötkelöpuita ja pystyynkuolleita kuusia.	Teivaanmäen vanha metsä	2	Teivaanmäen vanha metsä
A-6		Koulun vieressä olevat järeät männyt ja koivut eroavat ympäristöstään.	Tapanilan isot männyt ja koivut	2	Tapanilan isot männyt ja koivut
A-7	45070	Luonnonmuistomerkki. Rauhoitettu luonnonsuojelulain nojalla.	Niemen siirtolohkare	1	
A-7	45091	Luonnonsuojelulain 29 §:n nojalla suojeltu luontotyyppikohde (jalopuumetsikkö). Suojeltu 2001.	Niemenkallioiden lehmuslohkareikko	1	
A-7		Kookas lehmus talojen välissä	Ruotsinkadun lehmus	1	Metsälehmus
A-7		Luontaisesti syntyneitä metsälehmusia 15 kpl, ei täytä luonnonsuojelulain määrittämää jalopuumetsän määrää	Niemen metsälehmusrinne	2	Lehmusmetsä
A-7		Yksittäinen metsälehmus	Kaaron metsälehmus	2	Metsälehmus
A-7		Isokokoisista lehtikuusista muodostuva puukujanne	Niemen lehtikuusikuja	2	Lehtikuusikuja
A-8	45091	Luonnonsuojelulain 29 §:n nojalla suojeltu luontotyyppikohde (jalopuumetsikkö). Suojeltu 2001.	Niemenkallioiden lehmuslohkareikko	1	
A-8	55027	Arvokas kasvikohta, lähteisyyttä ja tihkupintoja.	Mustankallionmäen lehtorinne	2	Rinnemetsä, virkistysmetsä, lehtoisuutta, voidaan hoitaa maisemametsänä.
A-8	55030	Arvokas geologinen muodostuma.	Mustankallionmäen silokallio	2	Avokallioalue
A-8	55035	Lähipuisto.	Metsäpellonmäen kalliometsä	2	Kalliometsä, taajamametsä
A-8	55038	Arvokas kasvikohta, maasto-opetuskohta.	Viherlaakson päiväkodin lehto	2	Taajamametsä, mäntyvaltainen sekametsä, polkuverkosto.
A-8	55080	Maasto-opetuskohta, ulkoilualue, liito-oravan elinaluetta.	Palolammen lehtoalue, puro ja lampi	2	Taajamametsä, kuusivaltainen sekametsä, lampi, polkuverkosto.
A-8	55082	Liito-oravan elinalue, edustava pesivä metsälinnusto lähellä keskustaa, monipuolista kasvilajistoa.	Kiveriön lintualue.	2	Taajamametsä, eri-ikäisrakenteinen sekametsä, paikoitellen lahoppua, polkuverkosto.
A-9	55080	Maasto-opetuskohta, ulkoilualue, liito-oravan elinaluetta.	Palolammen lehtoalue, puro ja lampi	2	Kuusivaltainen metsä, luonnontilaisen kaltainen puro, järeitä kuusia ja haapoja.
A-9	55082	Liito-oravan elinalue, edustava pesivä metsälinnusto lähellä keskustaa, monipuolista kasvilajistoa.	Kiveriön lintualue.	2	Taajamametsä, eri-ikäisrakenteinen sekametsä, paikoitellen lahoppua, polkuverkosto.
A-9	55083	Linnustollisesti arvokas alue, kuuluu mahdollisesti liito-oravan elinalueeseen, vanhaa metsää.	Saunatien lintualue	2	Taajamametsä, eri-ikäisrakenteinen, niukasti lahoppua.

A-9	65048	Monipuolinen metsälinnusto lähellä keskustaa, monipuolista kasvilajistoa.	Hörölän lintualue	2	Taajamametsä, aukkoinen, eri-ikäisrakenteinen metsä, puro, lahopuuta maassa sekä pystyssä.
A-9	900038		Saunatien lähde	4	Lähde
A-9		Metsälain erityisen tärkeä elinympäristö	Metsäpellon puro	1	
A-9		Metsälain erityisen tärkeä elinympäristö	Hörölän noro	1	Hörölän noro
A-11	175001		Pitkäkallionmäen jyrkänepuro	1	
A-11	185002	Luonnontilaisen kaltainen lähde. Metsälaissa mainittu erityisen tärkeä elinympäristö. Juomaveden hakupaikka.	Kolavan lähde	1	
A-11	900024	Arvokas suoalue.	Huikon neva	4	Neva
A-11	900039	Arvokas perinnemaisema(?), niitty.	Sähkömäki	4	Perinnemaisema
A-11	900039		Karistonmäen kulttuuriympäristö	4	Perinnemaisema
A-11		Läpimitaltaan n. 40 cm oleva metsälehmus	Kolavan metsälehmus	1	Metsälehmus
A-11		ML 10 §	Kankaanpäntien lähteikkö	1	Lähteikkö
A-12	900039		Karistonmäen kulttuuriympäristö	4	Perinnemaisema
A-13	900018	Arvokas kulttuuribiotooppi.	Vanha pihapiiri	4	Pihapiiri
A-14	215008		Mattilan lähde	1	Lähde
A-14	225056		Sähkölinjan katajaesiintymä	3	Kataja-alue sähkölinjan alla
A-14	225107	Muodostaa yhdessä Tarolan kosteikon kanssa kasvillisuudeltaan monipuolisen ja luonnon monimuotoisuuden kannalta arvokkaan kohteen.	Tarolan niitty	3	Maisemaniitty, vähitellen luontaisesti metsittyvä
A-14	900037		Ämmälän lähde	4	Lähde
A-15	235025	Puronvarret suojellaan.	Vartio-ojan puronvarsi	1	
A-15	900046		Ala-Nikkilän lähde	4	Lähde
A-15		Puronvarret suojellaan.	Vartio-ojan puronvarsi	4	Vartio-ojan puronvarsi
A-16	235025	Puronvarret suojellaan.	Vartio-ojan puronvarsi	4	Puronvarsi
A-17	285088	Arvokas kosteikko/vesialue, muinaismuistoalue.	Porvoonjoen jokibiotooppi	2 ja 4	Porvoonjoki
A-18	285151	Liito-orava on luontodirektiivin liitteen II laji.	Liito-oravan elinympäristö	2	Liito-oravametsä
A-21	335079		Tapanilan aarnialueen laajennus	2	Aarnimainen suppametsä
A-22	335005	Arvokas vanhan metsän alue vaateliaine lajistoineen.	Korpikankareen aarnialue	1	
A-23	85012	Luonnonsuojelulain mukainen luontotyyppi (jalopuumetsikkö). Hämeen ympäristökeskuksen rajauspäätös 10.2.2004.	Karjusaaren lehmuslehto	1	
A-23	900051	Luonnonsuojelulain mukainen luontotyyppi (jalopuumetsikkö). Hämeen ympäristökeskuksen rajauspäätös 13.8.2009.	Vuokkomäen lehmusalue	1	
A-24	85001		Savistenkulman lähde	1	Lähteen ympäröivä kohde, aluetta voidaan laajentaa.
A-24	85029	Luonnonsuojelualue, suojelupäätös 1995.	Kilpiäisten tikkametsä	1	
A-24	85125	Luonnonsuojelualue, suojelupäätös 2.1.1986.	Kilpiäistenpohjan luonnonsuojelualue	1	
A-24	900014	Luonnonsuojelualue, rauhoitettu 1995.	Tuomiston (Hassanin) luonnonsuojelualue	1	

A-24		Lähes luonnontilainen puomainen oja, puusto ryteikköinen	Merrasoja	2	Merrasoja
A-24		Neljä luontaista isokokoista tammea	Kilpiäisen tammet	1	Neljä isokokoista tammea
A-25	75024	Arvokas lehtoalue, ulkoilualue.	Haapalanmäen kuusilehto	2	Lahopuita ja nuoria jalopuita, kehittyy luonnontilaisemmaksi, mutta vaatii hoitotoimenpiteitä kävelyverkoston vuoksi.
A-25	75024	Arvokas lehtoalue, ulkoilualue.	Haapalanmäen kuusilehto	2	Lahopuita ja nuoria jalopuita, kehittyy luonnontilaisemmaksi, mutta vaatii hoitotoimenpiteitä kävelyverkoston vuoksi.
A-25	75234	Puistoa.	Muistopuualue	3	Muistopuualue
A-25	75454	Luonnonmuistomerkki. Rauhoitettu luonnonsuojelulain nojalla.	Mukkulan ikimänty	1	
A-25		Maisemallinen mänty tienvarressa	Tanssimänty	2	Maisemallinen käkkyräinen mänty
A-26	85075	Arvokas lehto, arvokas kosteikko/puro.	Soltin purolehto	1	
A-26	85083	Arvokas kalliobiotooppi.	Aidasmäen lakialue	1	
A-26	85124	Asemakaava-alueen ulkopuolella alue kuuluisi metsälaissa mainittuihin erityisen tärkeisiin elinympäristöihin.	Soltin tulikukkakallio	2	Silokallioalue
A-26	95005	Luontotyypeiltään monipuolinen vaihteleva rajausta, täydentää Pesäkallion luonnonsuojelualuetta.	Pesäkallio, Lumo-alueen laajennus.	1	
A-26		Metsälain erityisen tärkeä elinympäristö	Soltin puro	1	Puro ja ympärysmetsä
A-27	95004	Monipuolinen linnusto ja kasvilajisto.	Merrasjärvi, eteläranta	2	Nuorehko lehtisekametsä, lahoppuuta paljon, osittain kaavoitetulla alueella.
A-29	95007	Luonnontilaisen vanhan metsän suojelu kaupungin omalla päätöksellä.	Puusuon itäpuolinen vanhan metsän alue	1	
A-29	105014	Luonnonsuojelulain mukainen suojeltu luontotyyppi (jalopuumetsikkö). Hämeen ympäristökeskuksen rajauspäätös 9.12.2003.	Kiiliäisvuori	1	
A-29	105177	Arvokas lehto, linnustoalue.	Kiiliäisvuoren kuusivaltainen lehto	2	Vanha kuusimetsä, jonkin verran lahoppuuta ja maapuita, kehittyy aarnimaisemmaksi.
A-29	105301	Arvokas kasvikohte.	Mäkelän mäen vanha metsä	2	Kuusivaltainen sekametsä, korpimainen, hiukan lahoppuuta, kehittyy aarnimaisemmaksi.
A-29	105303	Pääosin vanhaa metsää, jossa monipuolinen metsälinnusto ja -kasvisto. Muodostaa yhdessä viereisten Lumo-rajauksen kanssa luontoarvoiltaan merkittävän yhtenäisen kokonaisuuden.	Kiiliäisvuori, Lumo-alueen laajennus.	2	Vanha kuusivaltainen sekametsä, runsaasti lahoppuuta, kehittyy aarnimaisemmaksi.
A-29	105800	Laajalti vanhaa metsää, jossa monipuolinen metsälinnusto-	Vuorenrinteen aarnialue	2	Vaihteleva sekametsä, niukasti lahoppuuta, kehittyy
A-30	115007	Arvokas harjualue/reunamoreeni, arvokas vanha metsä.	Viirustenmäen rinnemetsä	1	

A-30	115027	Arvokasta vanhaa metsää, monipuolista kasvilajistoa, geologisesti ja maisemallisesti mielenkiintoinen alue, harvalukuisia lintulajeja, ekologinen käytäväalue itäisten ja läntisten metsäalueiden välissä.	Salalammin-Viirustenmäen Lumo-kohteiden täydennys.	1	
A-30		Metsälain erityisen tärkeä elinympäristö	Sorasentien puro	1	Puro
A-31	115013	Arvokas kangasmetsä.	Iltakallion-Kaarlaakson vanha metsä	1	
A-31	115015	Arvokas perinnemaisema.	Jungbergin pelto	3	Peltoalue
A-31	135018	Kiinteä muinaisjäänös.	Penttilänpelto	3	Pelto ja muinaisjäänös
A-31	135089	Arvokas lintukohde.	Sipuran tervaleppäkorpi	1	
A-31	135096	Kohde on osa maakunnallisesti arvokasta perinnebiotooppialuetta. Alueella kiinteitä muinaisjäänöksiä (Paakkolanmäki 2 ja 3). Asema- ja yleiskaavassa merkitty muinaismuistoalueeksi (SM).	Paakkolanmäen (perinnemaisema) laidun	3	Laidunalue, lampaita
A-31	135120	Arvokas perinnemaisema, kaski/miilumetsä. Alueella kiinteitä muinaisjäänöksiä (Purolehto).	Sepänojan kaskiraunioalue	3	Muinaisjäänös, niitty
A-31		Metsälain erityisen tärkeä elinympäristö	Kaarlammin puro	1	Puro
A-32	135002	Luonnonmuistomerkki. Puut on rauhoitettu 3.8.1971.	Torkon kultakuuset	2	Kultakuusi
A-32	135009	Kiinteä muinaisjäänös. Muinaismuistolain (295/1963) rauhoittama.	Uhrilähde (Ronnilähde)	2	Lähde, ryteikköinen ja mahdollisesti kuivunut.
A-32	135019	Kiinteä muinaisjäänös.	Ristimäki	3	Muinaisjäänös
A-32	135066	Alue on osa maakunnallisesti arvokasta perinnemaisema-alueetta. Alueella kiinteä muinaisjäänös (Ylä-Kokkola 2).	Ylä-Kokkolan niitty	3	Muinaisjäänös, niitty
A-32	135259	Muinaisjäänös. Muinaisjäänökset ovat rauhoitettuja muinaismuistolain (295/1963) nojalla.	Pikarikiven alueen uhrikivi	3	Muinaismuisto, uhrikivi
A-32	135300	Maisemapuu.	Pahkamänty	1	
A-32	135300	Maisemapuut	Kukonharjun männyt	2	Männyt
A-32	135519	Muinaisjäänös. Muinaisjäänökset ovat rauhoitettuja muinaismuistolain (295/1963) nojalla.	Sipurantie B	3	Muinaisjäänös
A-32	155028	Arvokas perinnemaisema.	Myllypohjan niittyalue	3	Niittyalue
A-32		Erittäin järeä kuusi	Kuoppamäen kuusi	2	Kuoppamäen kuusi
A-32		Liito-oravan elinympäristö, vanha sekametsä jossa paljon lahoppuita	Potilanjoen liito-oravametsä	2	Liito-oravametsä
A-33	125303	Luonnontilaisen kaltainen lähde, joka voidaan lukea metsäluonnon arvokkaihin elinympäristöihin.	Haukiojan lähde	1	
A-33	125334	Luonnonsuojelualue, suojelupäätös 2.6.1980.	Sydänkankaan luonnonsuojelualue	1	
A-33	900004		Tinnilän lähde	4	Lähde
A-33		Maisemallinen mänty	Alaniitinkadun mänty	2	Maisemamänty
A-33		Luonnontilaisen kaltainen puro, metsälain erityisen tärkeä elinympäristö, ML 10 §	Haukiojan puro	1	Puro

A-34	145020	Luonnonmuistomerkki. Kohde on rauhoitettu ympäristönsuojelulautakunnan päätöksellä 18.9.1991.	Ketonukin esiintymä	4	Ketonukki
A-34	900013		Keltanokitkerön esiintymä	4	Keltanokitkerö
A-34		Kolme kilpikaarnaista mäntyä.	Siperian ikimännyt	4	Siperian kolme ikimäntyä
A-37		Yksityinen suojelualue	Niemelänniemen lehmusmetsä ja pähkinälehto	4	Suojelualue
A-38		Luonnonsuojelualue	Haikkarinkärjen suojelualue	1	Suojelualue
A-38		Kilpikaarnainen vanha maisemallinen mänty	Erstan vanha mänty	4	Vanha mänty
A-38		Vähäpuustoinen suo	Suppalan suo	1	Suo
A-38		Kolmihaarainen vanha metsälehmus	Villähteentien metsälehmus	4	Metsälehmus
A-40		Ei jälkiä edellisistä hakkuista, reilusti lahoppua, keloja, majavan pesä sekä syötyjä haapoja	Alvojärven vanha metsä	2	Vanha metsä
A-42	100005	Linnustoltaan arvokas luonnontilainen metsä			
A-42		Luonnontilaisen kaltainen noro, lehtometsä ja jalopuumetsä, ML 10 §, LSL 29 §	Hattisenrannan norolehto	4	Norolehto
A-43		Vanha metsä, lähi- ja kaukomaisemassa arvokas metsävyöhyke, harjurinne	Kouluharjun harjumetsä	2	Maisemametsä
A-44		Yli 10 metriä syvä suppa, jossa eri-ikäisrakenteinen metsä ja lahoppuustoa	Nastolanharjun suppametsä	2	Suppametsä
A-46		Uhanalaisen palosirkkan elinalue, mm. Lahti-Kouvola radanvarsi ja läheisten teiden pientareet. Kansallisesti arvokas kohde.	Palosirkkan elinympäristö	4	Uhanalaisen eliölajin elinympäristö
AT-1	285088	Arvokas kosteikko/vesialue.	Porvoonjoen jokibiotooppi	4	Porvoonjoki
AT-1	295002	Luoteisnurkassa oleva osa kuviosta kuuluu suojeltuun luontotyyppiin (jalopuumetsikkö). Hämeen ympäristökeskuksen rajauspäätös 11.12.2007. Okeroisten osayleiskaavassa koko alue on merkitty S-merkinnällä.	Komolantien kalliojyrkäne ja lehto	1	Jyrkäne ja lehto
AT-1	315161	Arvokas kosteikko/vesialue, metsälaissa mainittu erityisen tärkeä elinympäristö, linnustoltaan arvokas alue.	Erviänojan yölajula-alue	1	
AT-1	900029	Arvokas kallioalue, maisemakohde, metsälaissa mainittu erityisen tärkeä elinympäristö.	Niemenmäki	4	Kallioalue
AT-1		Mutkittitelevan Vähäjoen jokibiotooppi pengerkasvillisuuksineen ja koskipaikka, jossa on taimenhavainto.	Vähäjoen jokibiotooppi ja koski	4	Vähäjoki
AT-3	900007	Arvokas kulttuuribiotooppi, arvokas perinnemaisema.	Ämmälän kyläkeskus	4	Perinnemaisema
AT-7		Peltosaarekkeessa oleva maisemamänty	Haravakylän mänty	2	Maisemamänty
AT-7		Ojittamaton vähäpuustoinen suo, ML 10 §	Uoteronsuo	1, 4	Suo
AT-9		Uhanalaisen palosirkkan elinalue, mm. Lahti-Kouvola radanvarsi ja läheisten teiden pientareet. Kansallisesti arvokas kohde.	Palosirkkan elinympäristö	4	Uhanalaisen eliölajin elinympäristö
C-2	35006		Kirkkokadunpuiston koivukuja	3	Koivukuja
C-4	25074		Hopeapajukujanne	3	Hopeapajukujanne

C-4	25112	Arvokas kulttuuribiotooppi.	Massinpuisto	3	Hoidettua puistoaluetta
C-4	25156	Arvokas kasvikohte, arvokas kulttuuribiotooppi, merkittävä lintukohde, ulkoilualue, maasto-opetuskohte.	Kariniemen metsäalue	2	Kariniemen metsäalue
C-4	25181	Luonnonsuojelulain mukainen suojeltu luontotyyppi (jalopuumetsikkö). Hämeen ympäristökeskuksen rajauspäätös 21.3.2007.	Kariniemen jalopuumetsikkö	1	
C-4	45091	Luonnonsuojelulain 29 §:n nojalla suojeltu luontotyyppikohte (jalopuumetsikkö). Suojeltu 2001.	Niemenkallioiden lehmuslohkareikko	1	
C-4	325147	Merkittävät kasviyhdykunnat/yksilöt.	Salpausselän häränsilmän esiintymä	2	Mäntymäki, häränsilmää viistetyssä rinteessä, maisemamännikkö.
C-4	900035	Arvokas kasvikohte.	Ratapenkan ruderaattialue	3	Vanha ratapenkka
E/VR-1	285001	Arvokas kallioalue, arvokas luonnonmuodostuma, alue kuuluu osittain metsälaissa mainittuihin erityisen tärkeisiin elinympäristöihin.	Rälssinkalliot	1	
ET-7	285088	Arvokas kosteikko/vesialue, muinaismuistoalue.	Porvoonjoen jokibiotooppi	2	Porvoonjoki
LS-4	75090	Luonnonsuojelulain 29 §:n nojalla suojeltu luontotyyppikohte (pähkinäpensaslehto). Hämeen ympäristökeskuksen rajauspäätös 21.3.2007.	Mukkulan pähkinälehto	1	
M-1	285088	Arvokas kosteikko/vesialue, muinaismuistoalue.	Porvoonjoen jokibiotooppi	4	Porvoonjoki
M-1		Mutkittalevan Vähäjoen jokibiotooppi pengerkasvillisuudineen ja koskipaikka, jossa on taimenhavainto.	Vähäjoen jokibiotooppi ja koski	4	Vähäjoki
M-2	285030	Luonnonsuojelualue.	Luhdanjoen luonnonsuojelualue	1	Luonnonsuojelualue
M-2	285088	Arvokas kosteikko/vesialue.	Porvoonjoen jokibiotooppi.	4	Porvoonjoki
M-2	285152	Liito-orava on luontodirektiivin liitteen II laji.	Liito-oravan elinympäristö	2	Liito-oravametsä
M-2	285153	Liito-orava on luontodirektiivin liitteen II laji.	Liito-oravan elinympäristö	2	Liito-oravametsä
M-2	285156	Arvokas kasvikohte.	Pietilän metsäniitty	3	Metsäniitty
M-2	285263	Mahdollisesti arvokas pienvesi. Pitäisi käydä inventoimassa kesällä.		2	Pieni lampi
M-2		Luhdanjoen varren puusto vuosia hakkaamaton, vesiensuojelua, puronotkot joskus hakattu, mutta ojitattomat.	Luhdanjoen jokivarsi ja puronotkot	2	Joensuojavyöhykkeen puusto ja puronotkot.
M-2		Aiemmin hakattu jyrkkärinteinen puronotko, joka laskee lampeen.	Jokimaan puronotko.	2	Jokimaan puronotko
M-2		Tulvavyöhykkeen metsää, rantalepikkoa.	Luhtijoen tulva-alue	2	Joensuojavyöhykkeen puusto ja puronotkot.
M-3	285088	Arvokas kosteikko/vesialue, muinaismuistoalue.	Porvoonjoen jokibiotooppi	2	Porvoonjoki
M-3	285088	Arvokas kosteikko/vesialue, muinaismuistoalue.	Ristolän mutkien jokibiotooppi	4	Porvoonjoki ja sen ympäristöä
M-3	900028	Kiinteä muinaisjäännös.	Kangasmaen kivikautinen asuinpaikka	4	Muinaismuistoalue
M-4	900011		Myllymäen perinnemaisema	4	Perinnemaisema
M-5	125850	Luonnonsuojelulain luontotyypin kriteerit täyttävä (1)	Jalopuumetsikkö (metsälehmus)	1	
M-5	900005	Suojelualue, 19.1.1970 rauhoitettu.	Rättärin luonnonsuojelualue	4	Yksityinen suojelualue.
M-5		Kilpikaarnaisia mäntyjä, isoja kuusi ja isoja lahovikaisia koivuja	Ohrapään vanha metsä	2	Vanha metsä

M-5			Lehmuksen lähde	1	Lähde
M-5		Luonnontilaisen kaltainen lähde, ML 10 §	Kytölään lähde	4	Lähde
M-5		Vanha havupuuvaltainen metsä, kilpikaarnaisia mäntyjä ja järeitä kuusia ja koivuja	Kunnaksen vanha havumetsä	2	Vanha metsä
M-5		Isokokoinen kuusi	Ohrapään kuusi	2	Kuusi
M-5		Vanha havupuuvaltainen metsä, kilpikaarnaisia mäntyjä ja järeitä kuusia ja koivuja	Kunnaksen vanha havumetsä	2	Vanha metsä
M-6	195029	Luonnonsuojelualue, perustettu 10.3.1982. Myöhemmin suojeltua aluetta on täydennetty. Viimeksi vuonna 2003. Kuuluu Natura 2000 -verkostoon.	Linnaistensuon luonnonsuojelualue	1	Luonnonsuojelualue
M-8		Puro, puusto hakattu tai taimikkoa	Maitoniityn puro	1	Puro
M-8		Puro, puusto hakattu tai taimikkoa	Maitoniityn puro	4	Puro
M-9		Luonnontilainen puro vanhassa kuusikossa, ML 10 §	Haravakylän puro	1	Puro
M-9		Taimikon ja nuoren kasvatusmetsän läpi kulkeva purouoma	Haravakylän puro	2	Puro
M-9		Ojittamaton vähäpuustoinen suo, ML 10 §	Uoteronsuo	1, 4	Suo
M-9		Luonnontilainen puro, ML 10 §	Notkolan puro	1	Puro
M-16			Karhulan lähde	0	
M-16		Yksityinen luonnonsuojelualue	Luhtaanmaan luonnonsuojelualue	4	Suojelualue
M-20		Isokokoisia pähkinäpensaita	Ruuhijärven pähkinäpensaslehdot	4	Pähkinäpensasmetsä
M-22		Luonnontilainen lähde, ML 10 §	Soilahden lähde	4	Lähde
M-22		Yksityinen luonnonsuojelualue	Arrastienvuoren suojelualue	4	Suojelualue
M-22		Luonnontilainen lähde, ML 10 §	Kaurissuonojan lähde	4	Lähde
M-22		Luonnontilainen lähde, ML 10 §	Seppälän lähde	4	Lähde
M-26		Luonnontilaisen kaltainen lähde ja lähdepuro, ML 10 §	Koivusaaren lähde	4	Lähde ja puro
M-26		Luonnontilaisen kaltainen lähde ja lähdepuro, ML 10 §	Kompunmäen lähde	1	Lähde ja puro
M-26		Mutkittilevä luonnontilaisen kaltainen puro, ML 10 §	Kurenajan puro	1, 4	Puro
M-26		Luonnontilaisen kaltainen lähde, ML 10 §	Kurenajan lähde	1	Lähde
M-27		Luonnontilainen puro, ML 10 §	Koivuniemen puronvarsilehto	4	Puronotko
M-27		Luonnontilainen lähde, ML 10 §	Arrajoen lähteet	4	Lähteet
M-27		Poikkeuksellisen isokokoinen tammi talousmetsässä	Arrajoen tammi	4	Tammi
M-28		Kaksi vanhaa järeää tammea	Mustakalliontien tammot	4	Vanhat tammot
M-29		RInteestä purkautuu monin paikoin lähteitä, ML 10 §	Vankitien lähteikkö	4	Vankitien lähteikkö
M-29		Runsaslahopuustoista lehtokorpea ja lähteikköinen alue	Haramaantien lähteikkökorpi	4	Haramaantien lähteikkökorpi
M-29		Luonnontilainen lähde, ML 10 §	Hiiriöisen lähde	4	Lähde
M-31		Luonnontilainen lähde ja lähteikön lähiympäristö, ML 10 §	Haarankylän lähteikkö	4	Haarankylän lähteikkö
M-31		Luonnontilainen lähde, ML 10 §	Peltolan lähde	4	Lähde
M-31		Luonnontilainen lähde, ML 10 §	Saarenpohjan lähde	4	Lähde
M-31		Uhanalaisen palosirkkan elinalue, mm. Lahti-Kouvola radanvarsi ja läheisten teiden pientareet. Kansallisesti arvokas kohde.	Palosirkkan elinympäristö	4	Uhanalaisen eliölajin elinympäristö

MA-1	295002	Luoteisnurkassa oleva osa kuviosta kuuluu suojeltuun luontotyyppiin (jalopuumetsikkö). Hämeen ympäristökeskuksen rajauspäätös 11.12.2007. Okeroisten osayleiskaavassa koko alue on merkitty S-merkinnällä.	Komolantien kalliojyrkäne ja lehto	1	Jyrkäne ja lehto
MA-1	315027	Arvokas kosteikko/vesialue, metsälaissa mainittu erityisen tärkeä elinympäristö, merkittävä linnustokohde.	Sikoniitun lehtoalue	1	
MA-1	900052	Luonnonsuojelulain mukainen luontotyyppi (jalopuumetsikkö). Hämeen ympäristökeskuksen rajauspäätös 11.12.2007.	Niemenmäki	4	Jalopuumetsä
MA-2	285088	Arvokas kosteikko/vesialue.	Porvoonjoen jokibiotooppi.	2 ja 4	Porvoonjoki
MA-2		Rengonjoki ja sen pengerkasvillisuus.	Rengonjoen jokibiotooppi	2	Rengonjokivarsi
MA-3	225106	Muodostaa arvokkaan, avoimen ympäristötyypin yhdessä Tarolan niityn kanssa.	Tarolan kosteikko	2	Kosteikko, vähitellen luontaisesti metsittyvä
MA-3	225107	Muodostaa yhdessä Tarolan kosteikon kanssa kasvillisuudeltaan monipuolisen ja luonnon monimuotoisuuden kannalta arvokkaan kohteen.	Tarolan niitty	3	Maisemaniitty, vähitellen luontaisesti metsittyvä
MA-4	205001	Arvokas perinnemaisema, varhaisen liikenteen maisema.	Liipolan ratapenger	3	Vanha rata
MA-4	900018	Arvokas kulttuuribiotooppi.	Vanha pihapiiri	4	Pihapiiri
MA-8		Vanha tammi	Villähteentien tammi	4	Tammi
MA-12	900009	Merkittävät kasviyhdykunnat/yksilöt, maasto-opetuskohde.	Koiskalan kylän turpeennostokuoppa	4	Osittain luonnontilainen suo, turpeennostokuoppia
MA-12	900010		Koiskalan kylän peltosaareke ja humalavieraan esiintymä	4	Perinnemaisema, lammaslaidun
MA-12	900021		Vuohenkellon esiintymä	4	Vuohenkello
MA-12	900034		Nurmilaukan esiintymä	4	Nurmilaukka
MA-14	135066	Alue on osa maakunnallisesti arvokasta perinnemaisema-alueetta. Alueella kiinteä muinaisjäänös (Ylä-Kokkola 2).	Ylä-Kokkolan niitty	3	Muinaisjäänös, niitty
MA-14	135120	Arvokas perinnemaisema, kaski/miilumetsä. Alueella kiinteitä muinaisjäänöksiä (Purolehto).	Sepänojan kaskiraunioalue	3	Muinaisjäänös, niitty
MA-15	115008	Arvokas perinnemaisema. Alueella sijaitsee kiinteä muinaisjäänös.	Takkulan niityt	3	Niittyalue
MU-1		Erittäin tiheä luontaisesti syntynyt haapametsä	Haapametsä	2	Haavikko
MU-1		Nuoria metsälehmäksi kasvava alue	Kujalan metsälehmusrinne	2	Metsälehmusmetsä
MU-1		Yksittäinen metsälehmus	Metsälehmus	2	Metsälehmus
MU-2		Rengonjoki ja sen pengerkasvillisuus.	Rengonjoen jokibiotooppi	2	Rengonjokivarsi
MU-3		Luonnontilainen lähde, ML 10 §	Sorvastenojan lähde	4	Lähde
MU-3		Luonnontilainen puro, ML 10 §	Sorvastenojan puro	4	Puro
MU-3		Jalopuumetsä, lehmusmetsä, 20-30 kpl lähinnä vesasyntyisiä lehmäksi	Sorvasen lehmusmetsä	4	Lehmusmetsä
MU-3		Luonnontilainen lähde, ML 10 §	Ahteilan lähde	4	Lähde

MU-4		Tuore lehto ja metsälehmäksiä	Kulonpalonkallion lehto	1	Lehto ja metsälehmäksiä
MU-4		Ei jälkiä edellisistä hakkuista, reilusti lahopuuta, keloja,	Alvojärven vanha metsä	2	Vanha metsä
MU-4		Luonnontilaisen kaltainen joki/puro, ML 10 §, VL 10 §	Kukkasjoen jokibiotooppi	4	Kukkasjoki
MU-4		Osittain luonnontilaisen kaltainen puro, ML 10 §	Kilpasenoja	4	Puro
MU-4		Luonnontilainen puro, ML 10 §	Kilpasen puro	1, 4	Puro
MU-4		Luonnontilainen puro, ML 10 §	Alvojärven puro	1	Puro
MU-4			Kuohunkallion metsälammet	1	Lampia
MU-5		Monia luonnontilaisia noroja, ML 10 §	Vanktien noro	4	Vanktien noro
MU-5		Uhanalaisen palosirkkan elinalue, mm. Lahti-Kouvola radanvarsi ja läheisten teiden pientareet. Kansallisesti arvokas kohde.	Palosirkkan elinympäristö	4	Uhanalaisen eliölajin elinympäristö
MY-21		Vanhaa hetkeen hakkaamatonta sekametsää Sylvöjärven rannassa, METSO II kriteerit täyttävä, lahopuuta ja yli 100-vuotiasta puustoa	Sylvöjärven rantametsä	2 ja 4	Rantametsä
MY-21		Luonnontilainen puro, ML 10 §	Koivuniemen puronvarsilehto	4	Puronotko
P-1	55035	Lähipuisto.	Metsäpellonmäen kalliometsä	2	Kalliometsä, taajamametsä
P-2	45075	Arvokas lintukohde. Lintujen talvehtimispaikka.	Joutjoen suu	3	Lintujen talvehtimispaikka
P-5		Isokokoinen maisemallinen kuusi	Heikkilän kuusi	2	Maisemakuusi
P-5		Luonnontilainen puro, ML 10 §	Uudenharjun puro	1, 4	Puro
Pkm/T-1	175014		Yrjölän puronotko	2	Puronvarsi ojitettu suoremäksi, sekametsä, pusikkoinen, lahoavaa puuta, kehittyy luonnontilaisemmaksi
PY-3	245011	Yleiskaavassa muinaismuistoaluetta. Perinnebiotooppi.	Ristolán laidun	3	Muinaismuistokohde
PY-5	25161	Erikoinen puuyksilö.	Lakkapäinen mänty	2	Pallolatvamänty muun harjumännikön seassa
PY-5	900035	Arvokas kasvukohde.	Ratapenkan ruderaattialue	3	Vanha ratapenkka
RA-1	135089	Arvokas lintukohde.	Sipurán tervaleppäkorpi	1	
RA-2	85002	Luonnonsuojelualue, suojelupäätös elokuussa 2008.	Enonsaaren luonnonsuojelualue	1	
RA-13		Vanhaa hetkeen hakkaamatonta sekametsää Sylvöjärven rannassa, METSO II kriteerit täyttävä, lahopuuta ja yli 100-vuotiasta puustoa	Sylvöjärven rantametsä	2 ja 4	Rantametsä
RA-16	285088	Arvokas kosteikko/vesialue.	Porvoonjoen jokibiotooppi.	4	Porvoonjoki
RM-2	325075	Arvokas lehto, ulkoilualue.	Teivaanmäen lehto	2	Monimuotoinen metsäalue, kolopuuta, lahopuuta, jalopuuta, polkuverkosto, maisemametsä.
RM-2		Enonsaaren rantametsä	Enonsaaren eteläranta	2	Rantametsä
RM-3	75008	Arvokas kulttuuribiotooppi.	Mukkulan kartanonpuisto	3	
RM-3	75009	Luonnonsuojelualue. Rauhoitettu 8.5.1962.	Ritamäki	1	
RM-3	75024	Arvokas lehtoalue, ulkoilualue.	Haapalanmäen kuusilehto	2	Lahopuuta ja nuoria jalopuuta, kehittyy luonnontilaisemmaksi, mutta vaatii hoitotoimenpiteitä kävelyverkoston vuoksi.

RM-3	75090	Luonnonsuojelulain 29 §:n nojalla suojeltu luontotyyppikohde (pähkinäpensaslehto). Hämeen ympäristökeskuksen rajauspäätös 21.3.2007.	Mukkulan pähkinälehto	1	
RM-3		Järeä kilpikaarnainen mänty Mukkulan kartanon lähellä tienvarressa	Mukkulan mänty	2	Mukkulan mänty
RM-3		Luonnonsuojelulain 29 §:n nojalla suojeltu luontotyyppikohde, pähkinäpensaslehto ja jalopuumetsä.	Kartanon jalopuumetsä	1	Jalopuumetsä
RM-4	135277	Merkittävä lintukohde, ulkoilualue.	Herrasmannin retkeilyalueen tikkametsä	2	Maisemametsä, rantametsä, virkistysmetsä, niukasti lahoppua, lehtipuuvaltainen sekametsä.
RM-5	85002	Luonnonsuojelualue, suojelupäätös elokuussa 2008.	Enonsaaren luonnonsuojelualue	1	
RM-5	85005	Luonnonmuistomerkki. Rauhoitettu luonnonsuojelulain nojalla.	Enonsaaren ritarikoivu	4	Ritarikoivu
RM-5		Enonsaaren kalliorantainen vanha metsä	Enonsaaren pohjoisosa	2	Vanha metsä
RV/2		Osittain luonnontilaisen kaltainen puro, ML 10 §	Kilpasenoja	4	Puro
RV/3		Luonnontilaisen kaltainen lähdenoro, ML 10 §	Siltalanpohjan lähdenoro	4	Lähdenoro
RV/4		Luonnontilainen lähde, ML 10 §	Isoniemen lähde	4	Lähde
SL-1	325081	Luonnonsuojelualue, suojelupäätös 20.2.1983.	Häränsilmän suppalampi	1	
SL-2	85002	Luonnonsuojelualue, suojelupäätös elokuussa 2008.	Enonsaaren luonnonsuojelualue	1	
SL-3	75024	Arvokas lehtoalue, ulkoilualue.	Haapalanmäen kuusilehto	2	Lahopuita ja nuoria jalopuita, kehittyy luonnontilaisemmaksi, mutta vaatii hoitotoimenpiteitä kävelyverkoston vuoksi.
SL-3	75024	Arvokas lehtoalue, ulkoilualue.	Haapalanmäen kuusilehto	2	Lahopuita ja nuoria jalopuita, kehittyy luonnontilaisemmaksi, mutta vaatii hoitotoimenpiteitä kävelyverkoston vuoksi.
SL-4	75008	Arvokas kulttuuribiotooppi.	Mukkulan kartanonpuisto	3	
SL-4	75009	Luonnonsuojelualue. Rauhoitettu 8.5.1962.	Ritamäki	1	
SL-4	85029	Luonnonsuojelualue, suojelupäätös 1995.	Kilpiäisten tikkametsä	1	
SL-4		Osittain pienialaista pähkinäpensaslehtoa ja jalopuumetsikköä	Ritamäen lehtometsä	2	Lehtometsä
SL-5	900014	Luonnonsuojelualue, rauhoitettu 1995.	Tuomiston (Hassanin) luonnonsuojelualue	1	
SL-6	85125	Luonnonsuojelualue, suojelupäätös 2.1.1986.	Kilpiäistenpohjan luonnonsuojelualue	1	
SL-7	95003	Luonnonsuojelualue. Pesäkallion luonnonsuojelualueen vanha suojeltu alue (71 hehtaaria) rauhoitettiin vuonna 1989. Natura 2000 – suojelualueverkostoon alue liitettiin vuonna 2004. Vuonna 2013 suojeltiin kaksi uutta aluetta, jotka sijaitsevat vanhan osan	Pesäkallion luonnonsuojelualue	1	
SL-7	95004	Monipuolinen linnusto ja kasvilajisto.	Merrasjärvi, eteläranta	2	Nuorehko lehtisekametsä, lahoppua paljon, osittain kaavoitetulla alueella.
SL-7	95005	Luontotyypeiltään monipuolinen vaihteleva rajaus, täydentää Pesäkallion luonnonsuojelualuetta.	Pesäkallio, Lumo-alueen laajennus.	1	
SL-7	95007	Luonnontilaisen vanhan metsän suojelu kaupungin omalla päätöksellä.	Puusuon itäpuolinen vanhan metsän alue	1	

SL-7	95042	Lintudirektiivin I liitteen lajeja, monipuolista kasvilajistoa, Pesäkallion suojelualuetta täydentävä alue.	Pesäkallion Aamulan METSO-rajaus	1	
SL-7	95172	Useita lehtotyypppejä, monipuolinen linnusto ja kasvilajisto, lintudirektiivin I liitteen lajeja.	Pesäkallio, Merrasjärven itärannan METSO-alue.	1	
SL-8	115007	Arvokas harjualue/reunamoreeni, arvokas vanha metsä.	Viirustenmäen rinnemetsä	1	
SL-8	115011	Arvokas kallioalue.	Kaarlammin kallioalue	1	
SL-8	115013	Arvokas kangasmetsä.	Iltakallion-Kaarlaakson vanha metsä	1	
SL-8	115027	Arvokasta vanhaa metsää, monipuolista kasvilajistoa, geologisesti ja maisemallisesti mielenkiintoinen alue, harvalukuisia lintulajeja, ekologinen käytäväalue itäisten ja läntisten metsäalueiden välissä.	Salalammin-Viirustenmäen Lumo-kohteiden täydennys.	1	
SL-8	115028	Luonnontilaisuutta edustava kangasmetsä, merkittävä lintukohde.	Salalammen eteläpään vanhan metsän alue	1	
SL-8	115029		Susikuoppa	3	Susikuoppa
SL-8	115113	Alue kuuluu osittain metsälaissa mainittuihin erityisen tärkeisiin elinympäristöihin.	Kaarlaakson aarnialue	1	
SL-8		Metsälain erityisen tärkeä elinympäristö	Kaarlammin puro	1	Puro
SL-8		Viuhan luonnonsuojelualue.	Viuhan luonnonsuojelualan täydennysalue	1	Luonnonsuojelualue
SL-9	125334	Luonnonsuojelualue, suojelupäätös 2.6.1980.	Sydänkankaan luonnonsuojelualue	1	
SL-10	900005	Suojelualue, 19.1.1970 rauhoitettu.	Rättärin luonnonsuojelualue	4	Yksityinen suojelualue
SL-11	900008	Arvokas harjualue/reunamoreeni, merkittävät kasviyhdyksunnat/yksilöt.	Sietikan harju	2	Sietikan harjun vanha metsä
SL-11	900012	Arvokas harjualue / reunamoreeni, arvokas kosteikko / vesialue / suoalue, ulkoilualue.	Sietikan lampi	2	Sietikan lampi
SL-11		Isokokoinen lehtikuusi Sietikan rannalla	Sietikan lehtikuusi	2	Sietikan lehtikuusi
SL-11		Vähäpuustoinen rämerahkasuo, ML 10 §	Sietikan suo	1	Suo
SL-12		Yksityinen suojelualue	Niemelänniemen lehmusmetsä ja pähkinälehto	4	Suojelualue
SL-13		Luonnonsuojelualue	Haikkarinkärjen suojelualue	1	Suojelualue
SL-13		Luonnonsuojelualue	Lammasaaren suojelualue	1	Suojelualue
SL-14		Metsälain suojelema luonnontilainen lähteikkö, ML 10 §	Suppalan lähteikkö	1	Lähteikkö
SL-16		Yksityinen luonnonsuojelualue	Sammalsuon suojelualue	4	Suojelualue
SL-17	195029	Luonnonsuojelualue, perustettu 10.3.1982. Myöhemmin suojeltua aluetta on täydennetty. Viimeksi vuonna 2003. Kuuluu Natura 2000 -verkostoon.	Linnaistensuon luonnonsuojelualue	1	
SL-17	195127	Kiinteä muinaisjäänös. Alue on myös osa Linnaistensuon luonnonsuojelualuetta.	Linnaistenmäki	1	

SL-17	900020	Arvokas kangasmetsä.	Jänismäki	4	Linnaistensuo
SL-17	900050	Luonnonsuojelualue.	Linnaistensuo	4	Linnaistensuo
SL-18	285003	Lehto, geologinen kohde.	Kukonkoski	2	Porvoonjoen ympäristön lehtometsä, savipohjainen, kuusi-leppäsekametsä, hiukan lahoppua.
SL-19	285030	Luonnonsuojelualue.	Luhdanjoen luonnonsuojelualue	1	
SL-19	285088	Arvokas kosteikko/vesialue.	Porvoonjoen jokibiotooppi.	4	Porvoonjoki
SL-20	295002	Luoteisnurkassa oleva osa kuviosta kuuluu suojeltuun luontotyyppiin (jalopuumetsikkö). Hämeen ympäristökeskuksen rajauspäätös 11.12.2007. Okeroisten osayleiskaavassa koko alue on merkitty S-merkinnällä.	Komolantien kalliojyrkäne ja lehto	1	Jyrkäne ja lehto
SL-20	900029	Arvokas kallioalue, maisemakohde, metsälaissa mainittu erityisen tärkeä elinympäristö.	Niemenmäki	4	Kallioalue
SL-20	900052	Luonnonsuojelulain mukainen luontotyyppi (jalopuumetsikkö). Hämeen ympäristökeskuksen	Niemenmäki	4	Jalopuumetsä
SL-21	315027	Arvokas kosteikko/vesialue, metsälaissa mainittu erityisen tärkeä elinympäristö, merkittävä linnustokohde.	Sikoniitun lehtoalue	1	
SL-21	315161	Arvokas kosteikko/vesialue, metsälaissa mainittu erityisen tärkeä elinympäristö, linnustoltaan arvokas alue.	Erviänojan yölaulaja-alue	1	
SL-22	315001	Arvokas suoalue.	Kintterön suo	2	Ojitettu suoalue
SL-22	315002	Metsäluonnon arvokas elinympäristö.	Kintterön suppa-alue	1	
SL-22	315003		Kintterönlammi	1	
SL-22	315005		Kintterön metsäalue	2	Metsäalue, osittain hakattu/aarnimainen, virkistymetsä, mahdollinen suojelualuelaajennus.
SL-22	435071		Messilän aarnialue	1	
SL-23		Yksityinen suojelualue	Sprengtportenmäen suojelualue	4	Suojelualue
SL-23		Yksityinen suojelualue	Hiidenkirnumetsän suojelualue	4	Suojelualue
SL-23		Yksityinen suojelualue	Sokeritoppanmäen suojelualue	4	Suojelualue
SL-23		Yksityinen suojelualue	Seestan lintusaaren suojelualue	4	Suojelualue
SL-25		Luonnonsuojelualue	Lapakiston luonnonsuojelualue	1	Luonnonsuojelualue
SL-26		Yksityinen luonnonsuojelualue	2016	4	Suojelualue
SL-28		Yksityinen suojelualue	Rauhaniemen suojelualue	4	Suojelualue
SL-28		Yksityinen luonnonsuojelualue	Puukkolan saaren suojelualue	4	Suojelualue
SL-32		Yksityinen luonnonsuojelualue	Pekalan suojelualue	4	Suojelualue
SL-33		Yksityinen luonnonsuojelualue	Kilpisaaren luonnonsuojelualue	4	Yksityinen luonnonsuojelualue.
SM-1	900032	Arvokas kulttuuribiotooppi.	Radanrakentajien hautausmaa	4	Hautausmaa
SM-2	195029	Luonnonsuojelualue, perustettu 10.3.1982. Myöhemmin suojeltua aluetta on täydennetty. Viimeksi vuonna 2003. Kuuluu Natura 2000 -verkostoon.	Linnaistensuon luonnonsuojelualue	1	

SM-2	195127	Kiinteä muinaisjäänös. Alue on myös osa Linnaistensuon luonnonsuojelualuetta.	Linnaistenmäki	1	
SM-3	900016		Uusitalon kivikautinen asuinpaikka	3	Muinaismuistokohde
SM-4	245011	Arvokas muinaismuistoalue. Perinnebiotooppi.	Ristolaidun	3	Laidunalue, lampaita, muinaismuistoalue
SM-4	285088	Arvokas kosteikko/vesialue, muinaismuistoalue.	Ristolaidun mutkien jokibiotooppi	2 ja 4	Porvoonjoki ja sen ympäristöä
SM-5	900036		Myllysaaren rautakautinen kalmisto	4	Muinaisjäänös
SM-6	135096	Kohde on osa maakunnallisesti arvokasta perinnebiotooppialuetta. Alueella kiinteitä muinaisjäänöksiä (Paakkolanmäki 2 ja 3). Asema- ja yleiskaavassa merkitty muinaismuistoalueeksi (SM).	Paakkolanmäen (perinnemaisema) laidun	3	Laidunalue, lampaita
SM-7	135066	Alue on osa maakunnallisesti arvokasta perinnemaisema-aluetta. Alueella kiinteä muinaisjäänös (Ylä-Kokkola 2).	Ylä-Kokkolan niitty	3	Muinaisjäänös, niitty
T-3	205127	Osittain metsälain nojalla suojeltu, osittain FSC järjestelmän mukainen suojelualue.	Puronvarsi	1	Vartio-ojan puronvarsi
T-3		Metsälain erityisen tärkeä elinympäristö	Vartio-ojan lähde	1	Vartio-ojan lähde
T-10	45075	Arvokas lintukohde. Lintujen talvehtimispaikka.	Joutjoen suu	3	Lintujen talvehtimispaikka
T-11	65047	Arvokas lehto.	Vesteräsin lehtoalue	2	Rinnemetsä, taajamametsä, lammaslaidun, hiukan lahopuuta, kehittyä aarnimaisemmaksi.
T-14	55083	Linnustollisesti arvokas alue, kuuluu mahdollisesti liito-oravan elinalueeseen, vanhaa metsää.	Saunatien lintualue	2	Taajamametsä, eri-ikäisrakenteinen, niukasti lahopuuta
T-14		Metsälain erityisen tärkeä elinympäristö	Metsäpellon puro	1	
T-18	900026		Puisto-Yrjölan arboretum	4	Arboretum
T-21	195068	Arvokas lehto, arvokas pienvesi.	Vartio-ojan lehtoalue	2	Puronotko, muutettu kaivuulla kasvillisuutta, muuten rehevää ja lahopuuta.
T-21	205127	Osittain metsälain nojalla suojeltu, osittain FSC järjestelmän mukainen suojelualue.	Puronvarsi	1	
T-21		Maisemalliset metsälehmukset ja tammi risteysalueella	Maatalousoppilaitoksen metsälehmukset ja tammi	2	Metsälehmukset ja tammi
T-21		Maisemallinen lehtikuusi	Maatalousoppilaitoksen lehtikuusi	2	Lehtikuusi
T-22	195069	Arvokas kulttuuribiotooppi.	Lepolan pihapiirin alue	2	Vanhan pihapiirin puustoa.
T-22	195071	Arvokas kangasmetsä.	Lepolan vanha metsä	1	
T-22		Vanha kuusivaltainen metsä toimii suojavyöhykkeenä Lepolan vanhalle metsälle	Pippon vanha metsä	2	Vanha metsä
T-22		Metsälain erityisen tärkeä elinympäristö	Pippon puronotko	1	Pippon puronotko
T-22		Pähkinäpensaslehto, LSL 29 §	Pippon pähkinäpensaslehto	1	Pähkinäpensaslehto
T-23	285088	Arvokas kosteikko/vesialue, muinaismuistoalue.	Ristolaidun mutkien jokibiotooppi	2	Porvoonjoki ja sen ympäristöä
T-23	285088	Arvokas kosteikko/vesialue, muinaismuistoalue.	Porvoonjoen jokibiotooppi	2	Porvoonjoki
T-24	285151	Liito-orava on luontodirektiivin liitteen II laji.	Liito-oravan elinympäristö	2	Liito-oravametsä
T-24		Ympäristöstään erottuva kilpikaarnainen mänty.	Jokimaan iso mänty.	2	Jokimaan iso mänty
T-25		Mutkittuvan Vähäjoen jokibiotooppi pengerkasvillisuutensa ja koskipaikka, jossa on taimenhavainto.	Vähäjoen jokibiotooppi ja koski	4	Vähäjoki
T-43		Luonnontilainen puro, ML 10 §	Uudenharjun puro	1, 4	Puro
T-43		Luonnontilaisia lähteitä, ML 10 §	Uudenharjun lähteikkö	1, 4	Lähteikkö ja lettoräme

T/A-2	45075	Arvokas lintukohde. Lintujen talvehtimispaikka.	Joutjoen suu	3	Lintujen talvehtimispaikka
TY-2	900047		Pekänmäen lähde	1	Lähde
TY-7	900030	Rakennettu kosteikko/vesialue.	Kempin lammet	4	Lampi
TY-17	175025	Arvokas perinnemaisema/perinnebiotyypin Päijät-Hämeen perinnemaisemat -selvityksen (2000) mukaan kohde on paikallisesti arvokas.	Mäkelän niitty	3	Niittyalue, koirien koulutuspaikka.
TY-20		Isokokoinen kuusi	Lakkilanharjun kuusi	2	Kuusi
TY-30			Lehmuksen lähde	1	Lähde
TY-30		Kilpikaarnainen maisemallinen mänty	Lehmuksen jättimänty	2	Mänty
TY-38		Ympäristöstään erottuva isokokoinen siirtolohkare	Leipomon siirtolohkare	4	Siirtolohkare
TY/A-1	900035	Arvokas kasvukohde.	Ratapenkan ruderaattialue	3	Vanha ratapenkka
TY/A-4	900040	Arvokas kulttuuribiotooppi, merkittävät kasviyhdyskunnat / yksilöt.	Hennalan kasarmialue	3	Hennalan kasarmialue
W-4	75008	Arvokas kulttuuribiotooppi.	Mukkulan kartanonpuisto	3	
W-4	75009	Luonnonsuojelualue. Rauhoitettu 8.5.1962.	Ritamäki	1	
W-4	85002	Luonnonsuojelualue, suojelupäätös elokuussa 2008.	Enonsaaren luonnonsuojelualue	1	
W-4	85012	Luonnonsuojelulain mukainen luontotyyppi (jalopuumetsikkö). Hämeen ympäristökeskuksen rajauspäätös 10.2.2004.	Karjusaaren lehmuslehto	1	
W-4	85029	Luonnonsuojelualue, suojelupäätös 1995.	Kilpiäisten tikkametsä	1	
W-4	85125	Luonnonsuojelualue, suojelupäätös 2.1.1986.	Kilpiäistenpohjan luonnonsuojelualue	1	
W-4	335061	Perintömetsä. Lahden kaupungin ja WWF:n yhteisellä päätöksellä tuleville sukupolville suojeltu vanhan metsän alue. Rautakankareen perintömetsä on perustettu huhtikuussa 2000.	Rautakankareen aarnialue	1	
W-4	900014	Luonnonsuojelualue, rauhoitettu 1995.	Tuomiston (Hassanin) luonnonsuojelualue	1	
W-4		Lehtomainen metsä, eriasteista lahopuuta, metsälehmäksi, järeä haapa, pieni vesiputous ja lähde	Korpikankareen rinnemetsä	1	Korpikankareen rinnemetsä
W-6	95003	Luonnonsuojelualue. Pesäkallion luonnonsuojelualueen vanha suojeltu alue (71 hehtaaria) rauhoitettiin vuonna 1989. Natura 2000 – suojelualueverkostoon alue liitettiin vuonna 2004. Vuonna 2013 suojeltiin kaksi uutta aluetta, jotka sijaitsevat vanhan osan	Pesäkallion luonnonsuojelualue	1	
W-6	95042	Lintudirektiivin I liitteen lajeja, monipuolista kasvilajistoa, Pesäkallion suojelualuetta täydentävä alue.	Pesäkallion Aamulan METSO-rajaus	1	
W-7	105177	Arvokas lehto, linnustoalue.	Kiiliäisvuoren kuusivaltainen lehto	2	Vanha kuusimetsä, jonkin verran lahopuuta ja maapuita, kehittyä aarnimaisemmaksi.
W-7	115003	Arvokas lähde.	Takkulan uimarannan lähde	1	
W-7	135089	Arvokas lintukohde.	Sipurin tervaleppäkorpi	1	
W-7	135277	Merkittävä lintukohde, ulkoilualue.	Herrasmannin retkeilyalueen tikkametsä	2	Maisemametsä, rantametsä, virkistysmetsä, niukasti lahopuuta, lehtipuuvaltainen sekametsä.

W-7	135518	Arvokas kosteikko/vesialue, merkittävä lintukohde, ulkoilualue.	Sepänniemen vesilintualue	2	Rantametsä, lehtipuuvaltainen metsä, linturuovikko
W-8	115007	Arvokas harjualue/reunamoreeni, arvokas vanha metsä.	Viurustenmäen rännemetsä	1	
W-9	115113	Alue kuuluu osittain metsälaissa mainittuihin erityisen tärkeisiin elinympäristöihin.	Kaarlaakson aarnialue	1	
W-12	900001	Luonnonsuojelulain mukainen suojeltu luontotyyppi (tervaleppäkorpi. Hämeen ympäristökeskuksen rajauspäätös 27.7.2007.	Huhdinpohjan tervaleppäkorpi	4	Tervaleppäkorpi
W-12	900041	Arvokas kosteikko / vesialue, luhta.	Neittyniemen rantavyöhyke	4	Rantavyöhyke
W-21		Luonnonsuojelualue	Lapakiston luonnonsuojelualue	1	Luonnonsuojelualue
W-25		Luonnonsuojelualue	Lapakiston luonnonsuojelualue	1	Luonnonsuojelualue
W-51		Luonnontilainen metsälampi, virkistykseksi arvokas kohde	Turranlammi	2	Lampi
W-30, VR-8		Luonnontilaisen kaltaisia metsälampia, ML 10 §, VL 10 §	Hirvilammin lammet	1	Lampia
W		Lampi, ML 10 §, VL 11 §	Seelammi	1	Lampi
W		Lampi, ML 10 §, VL 11 §	Antinlammi	1	Lampi
W			Kuohunkallion metsälammet	1	Lampia
W/SL-11	900008	Arvokas harjualue/reunamoreeni, merkittävät kasviyhdykskunnat/yksilöt.	Sietikan harju	2	Sietikan harjun vanha metsä
W/SL-11	900012	Arvokas harjualue / reunamoreeni, arvokas kosteikko / vesialue / suoalue, ulkoilualue.	Sietikan lampi	2	Sietikan lampi
W/SL-22		Luonnonsuojelualue	Lapakiston luonnonsuojelualue	1	Luonnonsuojelualue
W/SL-23		Luonnonsuojelualue	Lapakiston luonnonsuojelualue	1	Luonnonsuojelualue
W/SL		Lampi, ML 10 §, VL 10 §	Ruskealammi	4	Lampi
VL-1	15043	Merkittävä kasviyhdykskunta, ulkoilualue.	Radiomäen häränsilmän esiintymä	2	Ketomainen alue, häränsilmäesiintymä.
VL-1	25161	Erikoinen puuyksilö.	Lakkapäinen mänty	2	Pallolatvamänty muun harjumännikön seassa.
VL-1	900035	Arvokas kasvikohde.	Ratapenkan ruderaattialue	3	Vanha ratapenkka
VL-2	25041	Arvokas kasvikohde, arvokas kulttuuribiotooppi, merkittävä lintukohde, ulkoilualue, maasto-opetuskohde.	Kariniemen lehtoalue	2	Jalopuita, lahopuita, luonnontilaisen kaltainen, mutta paikoitellen hoidettu ja polkuverkoston viereisiä alueita tullaan hoitamaan.
VL-2	25074		Hopeapajukujanne	3	Hopeapajukujanne
VL-2	25181	Luonnonsuojelulain mukainen suojeltu luontotyyppi (jalopuumetsikkö). Hämeen ympäristökeskuksen rajauspäätös 21.3.2007.	Kariniemen jalopuumetsikkö	1	
VL-2	900035	Arvokas kasvikohde.	Ratapenkan ruderaattialue	3	Vanha ratapenkka
VL-2		Arvokas kasvikohde, arvokas kulttuuribiotooppi, merkittävä lintukohde, ulkoilualue, maasto-opetuskohde.	Kariniemen metsäalue	2	Kariniemen metsäalue
VL-4	25156	Arvokas kasvikohde, ulkoilualue, maasto-opetuskohde.	Kariniemen vanha männikkö	2	Jalopuita, lahopuita, luonnontilaisen kaltainen, mutta paikoitellen hoidettu ja polkuverkoston viereisiä alueita tullaan hoitamaan.

VL-4	35172	Näköalapaikka, jossa näkyvissä pienialaisesti 135 metrin korkeuskäyrän yläpuolella sijaitseva muinaisranta.	Lotilanharjun näköalapaikka	2	Harjumetsä, näköalapaikka
VL-4	165140	Paisterinne, arvokas kasvikohte.	Lotilanharjun paisterinne	2	Harjumetsä, virkistymetsä, polkuverkosto
VL-5		Erittaain isokokoinen metsälehmus	Pöysälän metsälehmus	2	Isokokoinen lehmus
VL-5		Isokokoinen lehmus ja lähiympäristössä lehmuksetaimia.	Ahtialantien metsälehmus	2	Iso lehmus ja pari lehmuksetaimia.
VL-6	55030	Arvokas geologinen muodostuma.	Mustankallionmäen silokallio	2	Avokallioalue
VL-6	55038	Arvokas kasvikohte, maasto-opetuskohte.	Viherlaakson päiväkodin lehto	2	Taajamametsä, mäntyvaltainen sekametsä, polkuverkosto.
VL-6		Asuintalojen välinen puistomainen harjumetsä, jonka keskellä kulkee polku	Viherlaakson harjumetsä	2	Harjumetsä
VL-7	55035	Lähipuisto.	Metsäpellonmäen kalliometsä	2	Kalliometsä, taajamametsä.
VL-7	55080	Maasto-opetuskohte, ulkoilualue, liito-oravan elinaluetta.	Palolammen lehtoalue, puro ja lampi	2	Taajamametsä, kuusivaltainen sekametsä, lampi, polkuverkosto.
VL-7	55081		Palolammen lähde	1	
VL-7	55082	Liito-oravan elinalue, edustava pesivä metsälinnusto lähellä keskustaa, monipuolista kasvilajistoa.	Kiveriön lintualue.	2	Taajamametsä, eri-ikäisrakenteinen sekametsä, paikoitellen lahoppuuta, polkuverkosto.
VL-8	45091	Luonnonsuojelulain 29 §:n nojalla suojeltu luontotyyppikohte (jalopuumetsikkö). Suojeltu 2001.	Niemenkallioiden lehmuslohkareikko	1	
VL-9	65047	Arvokas lehto.	Vesteråsin lehtoalue	2	Rinnemetsä, taajamametsä, lammaslaidun, hiukan lahoppuuta, kehitty aarnimaisemmaksi.
VL-9		Metsälain erityisen tärkeä elinympäristö	Västeråsin noro	1	Noro
VL-10	65048	Monipuolinen metsälinnusto lähellä keskustaa, monipuolista kasvilajistoa.	Hörölän lintualue	2	Taajamametsä, aukkoinen, eri-ikäisrakenteinen metsä, puro, lahoppuuta maassa sekä pystyssä.
VL-11		Luontainen metsälehmusia kasvava alue	Frisbeegolf radan metsälehmukset	2	Metsälehmusia
VL-11		Muusta ympäriltä kasvavasta puustosta erottuva isokokoinen kuusi	Iskurikuusi	2	Kuusi
VL-12	75009	Luonnonsuojelualue. Rauhoitettu 8.5.1962.	Ritamäki	1	
VL-12	75013	Arvokas kulttuuribiotooppi.	Merrasojan puiston laidunniitty	3	Puistoalue
VL-12	75170	Arvokas puuryhmä/metsä.	Peiponpuiston visakoivut	3	Peiponpuiston visakoivut
VL-12	85029	Luonnonsuojelualue, suojelupäätös 1995.	Kilpiäisten tikkametsä	1	
VL-12		Lähes luonnontilainen puomainen oja, puusto ryteikköinen	Merrasoja	2	Merrasoja
VL-13	85012	Luonnonsuojelulain mukainen luontotyyppi (jalopuumetsikkö). Hämeen ympäristökeskuksen rajauspäätös 10.2.2004.	Karjusaaren lehmuslehto	1	
VL-13	85125	Luonnonsuojelualue, suojelupäätös 2.1.1986.	Kilpiäisten pohjan luonnonsuojelualue	1	
VL-13	85247	Luonnonsuojelulain mukainen luontotyyppi (jalopuumetsikkö). Hämeen ympäristökeskuksen rajauspäätös 13.8.2009.	Vuokkomäen lehmusalue	1	

VL-18	315012		Petsamon käärmeukuusi	2	Ränsistynyt käärmeukuusi
VL-19	305584	Arvokas geologinen muodostuma.	Metsäkankaan jääkautinen sulavesiuoma	2	Jääkautinen sulavesiuoma, virkistysmetsä
VL-19		Yksittäinen pallolatvainen maisemamänty	Männistörinteen pallolatvamänty.	2	Männistörinteen pallolatvamänty
VL-21	295011	Arvokas kosteikko/vesialue, metsälaissa mainittu erityisen arvokas elinympäristö, merkittävä lintukohde.	Myllypuron yölaulaja-alue	1	
VL-21	315161	Arvokas kosteikko/vesialue, metsälaissa mainittu erityisen tärkeä elinympäristö, linnustoltaan arvokas alue.	Erviänojan yölaulaja-alue	1	
VL-23	245256	Arvokas kallioalue.	Oksasen kallio	2	Virkistysmetsä, polkuverkosto, niukasti lahoppua, sekametsä, nuotiopaikka, eri-ikäisrakenteinen metsä, pohjoisosa peltoa.
VL-23	285088	Arvokas kosteikko/vesialue, muinaismuistoalue.	Porvoonjoen jokibiotooppi	2	Porvoonjoki
VL-23	285088	Arvokas kosteikko/vesialue.	Porvoonjoen jokibiotooppi	4	Porvoonjoki
VL-23	285231	Keltavuokkoesiintymä		2	Keltavuokkoesiintymä
VL-25	255013	Arvokas kulttuuribiotooppi, taksonikokoelma, arboretum.	Keskuspuiston arboretum	3	Puisto ja arboretum
VL-25	255300	Rakennettu kosteikko, puisto, kulttuuribiotooppi.	Sorsapuisto.	3	Puisto ja lampi
VL-28	235025	Puronvarret suojellaan.	Vartio-ojan puronvarsi	1	
VL-29	235025	Puronvarret suojellaan.	Vartio-ojan puronvarsi	4	Puronvarsi
VL-32	225056		Sähkölinjan katajaesiintymä	3	Kataja-alue sähkölinjan alla
VL-32	225058	Arvokas lähde.	Renkomäen lähde	1	
VL-33	225107	Muodostaa yhdessä Tarolan kosteikon kanssa kasvillisuudeltaan monipuolisen ja luonnon monimuotoisuuden kannalta arvokkaan kohteen.	Tarolan niitty	3	Maisemaniitty, vähitellen luontaisesti metsittyvä
VL-34		Luonnontilainen suo	Lehtokujan suo	1	Suo
VL-35		Luonnonsuojelualue	Haikkarinkärjen suojelualue	1	Suojelualue
VL-35		Virkistysmetsä, maisemametsä, luontopolku	Vanhankartanonmäki	2	Vanhankartanonmäki
VL-39	175003		Järvenpään lähde	1	
VL-39	185025	Asemakaavassa merkitty luonnon monimuotoisuusalueeksi (luo-2).	Kuusikkorinne	2	Ravinteinen kuusikkorinne, vähän lahoppua.
VL-39	185117		Muuntamon lähde	1	
VL-39	900026		Puisto-Yrjölan arboretum	4	Arboretum.
VL-40	285088	Arvokas kosteikko/vesialue, muinaismuistoalue.	Porvoonjoen jokibiotooppi	4	Porvoonjoki
VL-41	175001		Pitkäkallionmäen jyrkänepuro	1	
VL-41	175002	Arvokas kallioalue.	Pitkäkallionmäen kalliojyrkäne	1	
VL-41	175012	Arvokas kasvikohte, maasto-opetuskohde, ulkoilualue.	Pitkäkallionmäen aarnialue	2	Aarnimainen alue, paljon lahoppua ja kuolleita pystypuita, yksittäisiä metsälehmäksi alarinteessä, isoja haapoja, polkuverkosto, kehittyy luonnontilaisemmaksi.

VL-41	175014		Yrjölän puronotko	2	Puronvarsi ojitettu suuremmaksi, sekametsä, pusikkoinen, lahoavaa puuta, kehittyä luonnontilaisemmaksi.
VL-41	175019	Lähde.	Karistonkadun lähde	1	
VL-42	165210	Luonnontilaisen kaltainen lähde.	Tonttilan lähde	1	
VL-42	175027	Biologian ja maantieteen maasto-opetuskohde.	Latomäen metsä	2	Lahopuustoinen sekametsä, opetusmetsä, isoja raitoja ja haapoja.
VL-46	900033	Arvokas kallioalue, maisemakallio.	Alasen näköalakallio	4	Näköalapaikka, mäenlaki
VL-47	115003	Arvokas lähde.	Takkulan uimarannan lähde	1	
VL-47	115004		Rauhamäen lähde	1	
VL-47	115008	Arvokas perinnemaisema. Alueella sijaitsee kiinteä muinaisjäänös.	Takkulan niityt	3	Niittyalue
VL-48	135089	Arvokas lintukohde.	Sipuran tervaleppäkorpi	1	
VL-51	135259	Muinaisjäänös. Muinaisjäänökset ovat rauhoitettuja muinaismuistolain (295/1963) nojalla.	Pikarikiven alueen uhrikivi	3	Muinaismuisto, uhrikivi
VL-51	135277	Merkittävä lintukohde, ulkoilualue.	Herrasmannin retkeilyalueen tikkametsä	2	Maisemametsä, rantametsä, virkistysmetsä, niukasti lahopuuta, lehtipuuvaltainen sekametsä.
VL-51	135518	Arvokas kosteikko/vesialue, merkittävä lintukohde, ulkoilualue.	Sepänniemen vesilintualue	2	Rantametsä, lehtipuuvaltainen metsä, linturuovikko.
VL-52	105014	Luonnonsuojelulain mukainen suojeltu luontotyyppi	Kiiliäisvuori	1	
VL-52	105177	Arvokas lehto, linnustoalue.	Kiiliäisvuoren kuusivaltainen lehto	2	Vanha kuusimetsä, jonkin verran lahopuuta ja maapuita,
VL-52	105300	Maisemakallio, arvokas kallioalue, linnustoalue.	Kiiliäisvuoren lakialue	2	Kallion lakimännikkö, maisemakallio, siirtolohkare ja pieniä luolia.
VL-52	105301	Arvokas kasvukohde.	Mäkelän mäen vanha metsä	2	Kuusivaltainen sekametsä, korpimainen, hiukan lahopuita, kehittyä aarnimaisemmaksi.
VL-52	105302	Arvokas kasvukohde, linnustoalue.	Vuorenrinteen reunametsä	2	Lehtipuumetsä, raivauksilla estettävä kuusettuminen.
VL-52	105303	Pääosin vanhaa metsää, jossa monipuolinen metsälinnusto ja -kasvisto. Muodostaa yhdessä viereisten Lumo-rajauksen kanssa luontoarvoiltaan merkittävän yhtenäisen kokonaisuuden.	Kiiliäisvuori, Lumo-alueen laajennus.	2	Vanha kuusivaltainen sekametsä, runsaasti lahopuuta, kehittyä aarnimaisemmaksi.
VL-52	105800	Laajalti vanhaa metsää, jossa monipuolinen metsälinnusto ja -kasvisto. Muodostaa yhdessä pohjoispuolisten Lumo-rajauksen kanssa luontoarvoiltaan merkittävän yhtenäisen kokonaisuuden.	Vuorenrinteen aarnialue	2	Vaihteleva sekametsä, niukasti lahopuita, kehittyä aarnimaisemmaksi.
VL-52	155028	Arvokas perinnemaisema.	Myllypohjan niittyalue	3	Niittyalue
VL-52		Metsälain erityisen tärkeä elinympäristö	Kiiliäisvuoren puro	1	Puro
VL-52		Liito-oravan elinympäristö, vanha sekametsä jossa paljon lahopuuta	Potilanjoen liito-oravametsä	2	Liito-oravametsä
VL-52		Ei enää luonnontilainen puro, puro on suoristettu kaivamalla ja ympärillä on penkereet, puusto osittain palautunut	Potilanjoki	2	Puro
VL-52		Luonnontilaisen kaltainen puro, ML 10 §	Potilanjoki	1	Puro
VL-54	900017	Luonnonmuistomerkki. Rauhoitettu 7.7.1962.	Siperian mänty	4	Siperian mänty

VL-55	900031		Kuohunkivet	4	Suuria siirtolohkareita ryhmässä mäen päällä.
VL-56		Yksityinen suojelualue	Niemelänniemen lehmusmetsä ja pähkinälehto	4	Suojelualue
VL-57		Luonnontilaisen kaltainen joki/puro, ML 10 §, VL 10 §	Härhönjoen jokibiotooppi	1, 4	Härhönjoki
VL-57		Tervaleppäkorpi, ML 10 §	Alvojärven tervaleppäkorpi	1	Tervaleppäkorpi.
VL-58		Luonnontilaisen kaltainen joki/puro, ML 10 §, VL 10 §	Kukkasjoen jokibiotooppi	4	Kukkasjoki
VL-60		Vanha metsä, lähi- ja kaukomaisemassa arvokas metsävyöhyke, harjurinne	Kouluharjun harjumetsä	2	Maisemametsä
VL-60		Lähteinen alue ja norojen lähiympäristö, ML 10 §	Ristolán lähteikkö	1	Lähteinen alue
VL-60		Hakkuilta rauhassa ollut eri-ikäisrakenteinen havusekametsä, rannassa majavan kaatamia haapoja, isokokoisia haapakolopuita	Turpeensalmen rantametsä	2	Rantametsä
VL-60		Lähteikköinen alue, norojen alue luhtainen, ML 10 §	Pitkäpellon lähteikkö	1	Lähteinen alue
VL-60		Vähäpuustoinen suo	Pitkäpellon suo	1	Suo
VL-60		Alajuoksulla luonnontilainen puro ja rantaluhta	Pitkäpellon puro	1	Puro ja luhta
VL-60		Lähde ja lehtoinen noroalue	Ristolán lähde	1	Lähde ja noro
VL-65	100005	Linnustoltaan arvokas luonnontilainen metsä			
VL-66		Muinairanta, isoja siirtolohkareita 3 kpl	Rakokiven kivikko	2, 4	Kivikkometsä
VL-67		Lahopuustoista metsää, toimii suojametsänä purolle	Tammelan suojametsä	2	Suojametsä
VL-67		Lähteestä laskeva noro ja lähiympäristö, ML 10 §	Kirkkotien noro	1	Noro
VL-67		Luonnontilainen lähde, lähtessä kaksi kaivorengasta, ML 10 §	Kirkkotien lähde	1	Lähde
VL-67		Luonnontilaista lähteikköä ja lähde, noroja ja vanhaa puustoa, ML 10 §	Tammelan lähteikkömetsä	1	Lähde, noroja, vanha metsä
VL-67		Luonnontilainen puro, ML 10 §	Tammelan puro	1, 4	Puro
VL-67		Puronvarsi, lähteisyyttä, lehtometsä, ML 10 §	Tammelan puronvarsimetsä	1	Puronvarsimetsä
VL-67		Luonnontilainen lähde, ML 10 §	Kuninkaanlähde	1	Kuninkaanlähde
VR-1	315004	Arvokas kasvukohde. Valtakunnallisesti uhanalaisen lajin kasvupaikka.	Riihelän kangasvuokoesiintymä	1	
VR-1	315005		Kintterön metsäalue	2	Metsäalue, osittain hakattu/aarnimainen, virkistysmetsä, mahdollinen suojelualueajajennus.
VR-1	315010	Arvokas geologinen muodostuma,	Riihelän muinairanta I	2	Muinairanta. Otetaan metsänkäsittelyissä huomioon.
VR-1	315011	Arvokas geologinen muodostuma.	Riihelän muinairanta II	2	Muinairanta. Otetaan metsänkäsittelyissä huomioon.
VR-1	315024	Luonnontilaisen kaltaisia suppia ja ympäröivä luonnontilaisen kaltainen vanha metsä.	Hämeenlinnantien supat laajennus	2	Lahopuuta ja maapuita, kehittyä aarnimaisemmaksi. Metsänkäsittelyjen ulkopuolella.
VR-1	315036	Arvokas kulttuuribiotooppi, erityispuumetsikkö.	Riihelän kloonikoivut	2	Kloonikoivumetsä, puistomainen alue
VR-1	315057	Lehtoalue.	Päätien-Työtien mutkan lehto	1	
VR-1	315084	Arvokas kulttuuribiotooppi. Lähteestä lammeksi laajennettu kosteikkoalue.	Riihelän tekolampi	3	Lampi
VR-1	315161	Arvokas kosteikko/vesialue, metsälaissa mainittu erityisen tärkeä elinympäristö, linnustoltaan arvokas alue.	Ervänojan yölaulaja-alue	1	

VR-1	315277	Arvokas geologinen muodostuma.	Pirttiharjun lastentalon muinaisranta	2	Muinaisranta, polkuverkosto, virkistymetsä, käsittelyssä otettava huomioon.
VR-1	325001	Maisemapuu.	Teivaanmäen mukurakuusi	2	Mukurakuusi kuollut, pystyssä oleva 4 metrinen kanto.
VR-1	325002	Vuorijalavat ovat luonnonsuojelulain mukaan rauhoitettuja luontaisilla kasvupaikoillaan.	Teivaanmäen vuorijalava	1	
VR-1	325041	Arvokas geologinen kohde.	Eeronkadun muinaisranta	2	Muinaisranta, huomioidaan metsänkäsittelyssä.
VR-1	325075	Arvokas lehto, ulkoilualue.	Teivaanmäen lehto	2	Monimuotoinen metsäalue, kolopuita, lahopuita, jalopuita, polkuverkosto, maisemametsä.
VR-1	325081	Luonnonsuojelualue, suojelupäätös 20.2.1983.	Häränsilmän suppalampi	1	
VR-1	325180		Suppa	2	Suppametsä kehitty aarnimaisemmaksi.
VR-1	325194	Tähtitornin lähteisillä rinteillä lehtometsää. Linnustoltaan merkittävä alue.	Tähtitornin mäen lehtoalue	2	Rinnemetsä, vähän lahoppuuta, lehtokasvillisuutta, polkuverkoston ympäröimä.
VR-1	335005	Arvokas vanhan metsän alue vaateliaine lajistoineen.	Korpikankareen aarnialue	1	
VR-1	335024	Arvokas vanha metsä.	Korpikodin vanha metsä ja lähde	1	
VR-1	335061	Lehtomainen metsä, eriasteista lahoppuuta, metsälehmäksiä, järeä haapa, pieni vesiputous ja lähde	Korpikankareen rinnemetsä	1	Korpikankareen rinnemetsä
VR-1	335077		Tapanilan aarnialue	2	Aarnimainen suppametsä
VR-1	335079		Tapanilan aarnialueen laajennus	2	Aarnimainen suppametsä
VR-1	435086		Korpikankareen aarnialue (Hollolan puoli)	1	
VR-1		Erittäin jyrkkä rinne, sekametsäinen puusto.	Pallaksen rinnemetsä	2	Jyrkkä rinne, eri-ikäistä metsää, paikoin lahoppuuta.
VR-1		Teivaanmäen jyrkkä kuusikkorinne, järeää kuusikkoa ja paljon eriasteista lahoppuuta, pötkelöpuita ja pystyynkuolleita kuusia.	Teivaanmäen vanha metsä	2	Teivaanmäen vanha metsä
VR-1		Eri-ikäisrakenteinen metsä, runsaasti lahoppuuta, jyrkkiä harjurinteitä ja suppia.	Tähtitorninmäen vanha metsä	2	Tähtitorninmäen vanhametsä
VR-1		Suppainen metsäalue, metsälain muu arvokas elinympäristö	Tapanilan suppametsä	2	Vanhan metsän alue ja suppia, polkuverkosto
VR-1		Suppametsä, metsälain muu arvokas elinympäristö	Salpausselän kaksoissuppa	2	Suppametsä
VR-1		Suppametsä, metsälain muu arvokas elinympäristö	Salpausselän suppametsä	2	Suppametsä
VR-1		Vanha metsä, jyrkkä rinne ja harjun kärki, vanhoja mäntyjä ja eri-ikäisrakenteista metsää.	Pallaksen vanha metsä	2	Vanha metsä, rinne ja harjun kärki, reilusti lahoppuuta ja pystyynkuollutta puuta, vanhoja mäntyjä.
VR-1		Lehtomainen metsä, eriasteista lahoppuuta, metsälehmäksiä	Rautakankareen rinnemetsä	1	Rautakankareen rinnemetsä
VR-1		Suppametsä, metsälain muu arvokas elinympäristö	Pallaksen suppanotko	2	Suppametsä
VR-1		Pienialainen suo, ML 10 §	Jalkarannan pienialaiset suot	1	Suolampare
VR-1		Luonnontilainen noro, ML 10 §	Jalkarannan noro	1	Noro
VR-2	285001	Arvokas kallioalue, arvokas luonnonmuodostuma, alue kuuluu osittain metsälaisissa mainittuihin erityisen tärkeisiin elinympäristöihin.	Rälssinkalliot	1	
VR-2	285150		Rälssinkallioiden länsipuolinen korpijuotti ja noro	1	
VR-2	285151	Liito-orava on luontodirektiivin liitteen II laji.	Liito-oravan elinympäristö	2	Liito-oravametsä

VR-2		Rajoittuu liito-oravametsään, vanhaa kuusikkoa, jossa kirjanpainajatuhoja ja isoja haapoja ja yksi isokokoinen metsälehmus.	Lintulantien lumo-metsä.	2	Jokimaan lumo-metsä
VR-3	205001	Arvokas perinnemaisema, varhaisen liikenteen maisema.	Liipolan ratapenger	3	Vanha rata
VR-3	205013	Monipuolinen, suojeluarvoiltaan nopeasti kehittyvä metsikkö.	Kerinkallion Lumo-metsä	2	Kuusimetsä, vähän lahoppuuta, kehittyviä luontoarvoja
VR-3	205015		Liipolan lähde	1	
VR-3	205044	Arvokas kosteikko/vesialue, arvokas lehto. Puronvarsi kuuluu metsälaisa mainittuihin erityisen tärkeisiin elinympäristöihin.	Liipolan puronvarsilehto	1	
VR-3	205127	Osittain metsälain nojalla suojeltu, osittain FSC järjestelmän mukainen suojelualue.	Puronvarsi	1	Vartio-ojan puronvarsi
VR-3	205131	Metsälain erityisen tärkeä elinympäristö	Liipolan purot	1	Puro
VR-3	205134	Maisemallisesti edustava kallioalue reunametsineen, paikoin paahteinen, monipuolista kasvilajistoa.	Liipolan kalliot	2	Kalliorinnet metsä, vähän lahoppuuta, ei hakkuutoimenpiteitä, maisema- ja suojametsä
VR-3	225001	Arvokas harjualue/reunamoreeni, ulkoilualue.	Renkomäen harjubiootopit	2	Suppa, havupuuvaltainen sekametsä, hiukan lahoppuuta, kehittyä aarnimaisemmaksi.
VR-3	235025	Puronvarret suojellaan.	Vartio-ojan puronvarsi	4	Vartio-ojan puronvarsi.
VR-3	900015	Entinen maasto-opetuskohde.	Iijärven suo	1	
VR-3	900049		Keltavuokon esiintymä	4	Keltavuokko
VR-3		Jalopuumetsä, metsälehmuksia, LSL 29 §	Liipolan lehmusmetsä	1	Lehmusmetsä
VR-3		Rauhoitettu luonnonpuu.	Liipolan vuorijalava	1	Vuorijalava
VR-3		Vähäpuustoinen pienialainen suo, metsälain erityisen tärkeä elinympäristö	Renkomäen suo	1	Pienialainen suo
VR-3		Luontainen metsälehmusalue	Härkämäen metsälehmusalue	2	Metsälehmusalue
VR-3		Yli kymmenen metriä korkea jyrkäne	Kerinkallion kallio	2	Kallio
VR-3		Jyrkkärinteinen mäki, vanha metsä, iso myrskytuhoalue.	Kerinkallion metsämäki	2	Kerinkallion mäki
VR-3		Metsälain erityisen tärkeä elinympäristö	Liipolan lähteinen alue	1	Lähteinen alue
VR-3		Puro, metsälain erityisen tärkeä elinympäristö	Liipolan purot	1	Puro
VR-3		Luonnontilaisen kaltainen lähde, ML 10 §	Lotilan lähde	1	Lotilan ajoittain tihkuva lähde
VR-4	195005	Arvokas luonnonmuodostuma, muu muistokohde.	Musankivi	2	Siirtolohkare, vanha rajakivi
VR-4	195045		Miekantien itäpuolen lehtoalue	2	Reheväpohjainen metsä, lahoppuita
VR-4	195068	Arvokas lehto, arvokas pienvesi.	Vartio-ojan lehtoalue	2	Puronotko, muutettu kaivuulla kasvillisuutta, muuten rehevää ja lahoppuita.
VR-4	900048		Vanhan Nastolantien lehmukset	4	Lehmuksia ja tammia
VR-4		Vanha kuusivaltainen metsä toimii suojavyöhykkeenä Lepolan vanhalle metsälle	Pippon vanha metsä	2	Vanha metsä
VR-4		Kuvion sisällä on luonnonsuojelulain mukainen suojeltu luontotyyppi (jalopuumetsikkö), jonka pinta-ala on 2,6 ha. Hämeen ympäristökeskuksen rajauspäätös 3.11.2000.	Konnilan jalopuumetsä	1	Jalopuumetsä
VR-4		Isokokoinen kuusi, ympäröivästä puustosta erottuva järeä kuusi	Konnilan kuusi	2	Kuusi

VR-4	185024	Kuvion sisällä on luonnonsuojelulain mukainen suojeltu luontotyyppi (jalopuumetsikkö), jonka pinta-ala on 2,6 ha. Hämeen ympäristökeskuksen rajauspäätös 3.11.2000.	Konnilan metsä	1	
VR-4	195029	Luonnonsuojelualue, perustettu 10.3.1982. Myöhemmin suojeltua aluetta on täydennetty. Viimeksi vuonna 2003. Kuuluu Natura 2000 -verkostoon.	Linnaistensuon luonnonsuojelualue	1	
VR-5	185023	Arvokas, suhteellisen luonnontilainen vanhan metsän alue vaatelaine lajistoineen.	Konnilan aarnialue	1	
VR-5	185116	Luonnonsuojelulain mukainen suojeltu luontotyyppi (tervaleppäkorpi). Hämeen ympäristökeskuksen rajauspäätös 27.7.2007.	Huhdinpohjan tervalepikot	1	
VR-5	900001	Luonnonsuojelulain mukainen suojeltu luontotyyppi (tervaleppäkorpi). Hämeen ympäristökeskuksen rajauspäätös 27.7.2007.	Huhdinpohjan tervaleppäkorpi	4	Tervaleppäkorpi
VR-5	900025	ML 10 §	Huhdinpohjan lähteikkö	4	Lähde
VR-5	900027	Arvokas suoalue, arvokas kangasmetsä.	Muuransuon lehtokorpi	4	Korpimetsä
VR-5			Kolavan pallolatvamänty	2	Pallolatvamänty
VR-5		ML 10 §, jalopuumetsä, yli 20 kpl metsälehmuksia, suurin 40 cm läpimitaltaan	Huhdinpohjan lehmusmetsä	1	Jalopuumetsä
VR-6		Lehto, ML 10 §	Ritomäen lehto	1	Lehto
VR-6		Luonnontilainen puro, ML 10 §	Ritomäen puro	1	Puro
VR-6		Luonnontilaiset lähteet, ML 10 §	Ritomäen lähteet	1	Kaksi lähettä
VR-7		Vanha lahpuinen havumetsä, hakkuilta vuosikymmeniä säästynyt alue	Turransuo	2	Vanha metsä
VR-7		Hakkuilta välttynyt lammen monimuotoinen rantavyöhyke	Turranlammin rantametsä	2	Rantametsä
VR-7		Ympäristöstään erottuva maisemallinen iso haapa	Turranhaapa	2	Haapa
VR-7		Luonnontilaisen kaltainen lähde, ML 10 §	Kisaharjun lähde	1	Lähde
VR-7		Vanha kuusi-haapa-metsää, liito-oravalle sopivaa elinympäristöä, kolo- ja lahopuita	Turransuon haapametsä	2	Haapametsä
VR-7		Vanha metsä, jossa ei ole vuosikymmeniä tehty metsänhoitotoimenpiteitä, paljon lahopuuta sekä isoja haapoja	Turranmäki	2	Vanha metsä
VR-7		METSO I kriteerit täyttävä runsalahopuustoinen kangasmetsä	Turranmetsä	2	METSO-metsä
VR-7		Suurelta osin hakkuilta säästynyttä vanhaa metsää	Turransuon metsäsaareke	2	Vanha metsä
VR-7		Rinteestä monin paikoin purkautuvien lähteikköjen vyöhyke, ML 10 §	Rakokiven lähteikkö	1	Lähteikkö
VR-7		Luonnontilainen lähde ja lähiympäristö, ML 10 §	Rakokiven lähde	1	Lähde
VR-8		Lahopuuvaltainen rantametsä, hakkuilta säästynyt osittain vanha metsä	Pitkäjärven rantametsä	2	Rantametsä
VR-8		Osittain luonnontilainen puro, pääosin luonnontilaisen kaltainen puro, ML 10 §	Myllyoja	1	Myllyoja

VR-8		Vanha metsä, jossa ei ole tehty metsänhoitotoimenpiteitä vuosikymmeniin, paljon lahoppuuta, metsälehtymuksia, paikoin kuivaa lehtoa	Ristikankaan vanha metsä	2	Vanha metsä
VR-8		Lehto, ML 10 §	Heikinniityn lehtometsä	4	Lehtometsä
VR-8		Luonnontilaisen kaltainen puro, ML 10 §, erityisen tärkeä elinympäristö, 10 metsälehtymusta puronvarrella	Ristikankaan puro	1	Puro
VR-8		Luonnonsuojelulain 29 § jalopuumetsä	Ristikankaan lehmusmetsä	1	Jalopuumetsä
VR-8		Metsälain 10 § lehtolaikku	Ristikankaan lehtometsä	1	
VR-8		Mäenpäällä vanhaa metsää ja isokokoista puustoa, kallioilla kilpikaarnamännikköä	Heikinniityn mäki	4	Mäkimetsä
VR-8		Metsälain erityisen tärkeä elinympäristö, ML 10 §	Heikinniityn puro	4	Puro
VR-8		Vanha sekapuustoinen rantametsä, hakkuilta säästynyt alue, jyrkkärinteinen kallio	Kuohunkallion vanha metsä	2 ja 4	Vanha metsä
VR-8		Metsälain erityisen tärkeä elinympäristö, ML 10 §	Kalliolammin puro	1, 4	Puro
VR-8		Metsälain erityisen tärkeä elinympäristö, ML 10 §	Kuohunkallion noro	1	Noro
VR-8		Metsänhoitotöitä ei ole tehty vähään aikaan, lahoppuuta, eri-ikäisrakenteista havumetsää	Kilpasen vanha metsä	2	Vanha metsä
VR-8		Luonnontilainen puro, ML 10 §	Kilpasen puro	1, 4	Puro
VR-8		Luonnontilaisen kaltainen puro, ML 10 §	Kinnankoski	1	Koski
VR-8		Luonnontilaisen kaltainen puro, ML 10 §	Myllypaunin puro	1	Puro
VR-8		Luonnonsuojelualue	Lapakiston luonnonsuojelualue	1	Luonnonsuojelualue
VR-8			Kuohunkallion metsälammet	1	Lampia
VR-9	900019	Arvokas puuryhmä.	Mustankorventien ikimännyt	2	Kilpikaarnamäntyjä, maisemapuita 4 kpl.
VR-9		Koiskalan peltosaarekkeessa kilpikaarnamäntyjä.	Koiskalan kilpikaarnamännyt	2	Koiskalan kilpikaarnamännyt
VR-9		Iso kuusi, korkeutta n. 30 m ja läpimitta melkein 1 m.	Koiskalan iso kuusi	2	Koiskalan iso kuusi
VR-9		Vanhoja kilpikaarnaisia mäntyjä	Hevostytön muistomännyt	2	Kilpikaarnamäntyjä
VR-9		Isokokoinen mänty	Koiskalan isomänty	2	Koiskalan isomänty
VR-9		Isokokoinen mänty,	Koiskalan suurmänty	2	Koiskalan suurmänty
VR-10	125006	Arvokas suoalue, ulkoilualue.	Pitkäsuo	2	Puustoinen ja ojittamaton suon pohjukka, latuverkosto.
VR-10	125007	Arvokas kangasmetsä, ulkoilualue.	Ahtialan kylän vanha metsä	2	Mäntyinen sekametsä, virkistysmetsä, niukasti lahoppuuta, polkuverkosto.
VR-10	125043	Luonnontilaisen metsän luontainen sukessio aarnialueeksi tuleville sukupolville.	Sydänkankaan aarnialue	2	Mäntyvaltainen sekametsä, eri-ikäisrakenteinen, niukasti lahoppuuta, virkistysmetsä, polkuverkosto, kehittyy aarnimaisemmaksi.
VR-10	135032	Arvokas kallioalue, ulkoilualue.	Pitkäsuoan kallioalue	2	Kallioalue, yksittäisiä vanhoja puita, jyrkänteitä, laavu.
VR-11	85001		Savistenkulman lähde	1	Lähteen ympäröivä kohde, aluetta voidaan laajentaa.
VR-11	85075	Arvokas lehto, arvokas kosteikko/puro.	Soltin purolehto	1	
VR-11	85083	Arvokas kalliobiotooppi.	Aidasmäen lakialue	1	
VR-11	85124	Asemakaava-alueen ulkopuolella alue kuuluisi metsälaissa mainittuihin erityisen tärkeisiin elinympäristöihin.	Soltin tulikukkakallio	2	Silokallioalue

VR-11	95003	Luonnonsuojelualue. Pesäkallion luonnonsuojelualueen vanha suojeltu alue (71 hehtaaria) rauhoitettiin vuonna 1989. Natura 2000 – suojelualueverkostoon alue liitettiin vuonna 2004. Vuonna 2013 suojeltiin kaksi uutta aluetta, jotka sijaitsevat vanhan osan	Pesäkallion luonnonsuojelualue	1	
VR-11	95004	Monipuolinen linnusto ja kasvilajisto.	Merrasjärvi, eteläranta	2	Nuorehko lehtisekametsä, lahoppuuta paljon, osittain kaavoitetulla alueella.
VR-11	95005	Luontotyypeiltään monipuolinen vaihteleva rajaus, täydentää Pesäkallion luonnonsuojelualueetta. \n	Pesäkallio, Lumo-alueen laajennus.	1	
VR-11	95007	Luonnontilaisen vanhan metsän suojelu kaupungin omalla päätöksellä.	Puusuon itäpuolinen vanhan metsän alue	1	
VR-11	95020	Arvokas kallioalue ja kulttuuribiotooppi.	Holman kallioketo	2	Vanha pihapiiri, kallioketo
VR-11	95042	Lintudirektiivin I liitteen lajeja, monipuolista kasvilajistoa, Pesäkallion suojelualueetta täydentävä alue.	Pesäkallion Aamulan METSO-rajaus	1	
VR-11	95172	Useita lehtotyyppisiä, monipuolinen linnusto ja kasvilajisto, lintudirektiivin I liitteen lajeja.	Pesäkallio, Merrasjärven itärannan METSO-alue.	1	
VR-11		Metsälain erityisen tärkeä elinympäristö	Soltin puro	1	Puro ja ympärysmetsä
VR-11		Vanha sekapuustoinen havumetsä	Savistenkulman vanha metsä	2	Savistenkulman vanha metsä
VR-12	85002	Luonnonsuojelualue, suojelupäätös elokuussa 2008.	Enonsaaren luonnonsuojelualue	1	
VR-12	900002	Arvokas lehto.	Enonsaaren lehdot	4	Lehtoalue
VR-12		Enonsaaren kalliorantainen vanha metsä	Enonsaaren pohjoisosa	2	Vanha metsä
VR-12		Enonsaaren rantametsä	Enonsaaren eteläranta	2	Rantametsä
VR-13		Virkistyskäytöllinen saari, vanhaa metsää.	Selkäsaari	2	Selkäsaari
VU-3	325004	Historiallisen ajan kiinteä muinaisjäännös.	Salpausselän juoksuhaudat	2	Juoksuhautoja, maisemamännikkö, paahderinne.
VU-3	325081	Luonnonsuojelualue, suojelupäätös 20.2.1983.	Häränsilmän suppalampi	1	
VU-3	325147	Merkittävät kasviyhdyksennat/yksilöt.	Salpausselän häränsilmän esiintymä	2	Mäntymäki, häränsilmää viistetysssä rinteessä, maisemamännikkö.
VU-3	900003		Riippamänty	2	Riippamänty
VU-3	900035	Arvokas kasvikohte.	Ratapenkan ruderaattialue	3	Vanha ratapenkka
VU-4	25074		Hopeapajukujanne	3	Hopeapajukujanne
VU-8	285088	Arvokas kosteikko/vesialue, muinaismuistoalue.	Ristolän mutkien jokibiotooppi	2	Osittain luonnontilainen joki, ravialueen ympäristön muokkaama.
VU-9	95003	Luonnonsuojelualue. Pesäkallion luonnonsuojelualueen vanha suojeltu alue (71 hehtaaria) rauhoitettiin vuonna 1989. Natura 2000 – suojelualueverkostoon alue liitettiin vuonna 2004. Vuonna 2013 suojeltiin kaksi uutta aluetta, jotka sijaitsevat vanhan osan	Pesäkallion luonnonsuojelualue	1	
VU-9	95007	Luonnontilaisen vanhan metsän suojelu kaupungin omalla päätöksellä.	Puusuon itäpuolinen vanhan metsän alue	1	
VU-9		Metsälain erityisen tärkeä elinympäristö	Sorasentien puro	1	Puro
VU-9		Puro, metsälain erityisen tärkeä elinympäristö	Takkulan puro	1	Puro

VU-9		Pienialainen suo, metsälain erityisen tärkeä elinympäristö	Takkulan suo	1	Pienialainen suo
VU-10	135277	Merkittävä lintukohde, ulkoilualue.	Herrasmannin retkeilyalueen tikkametsä	2	Maisemametsä, rantametsä, virkistysmetsä, niukasti lahopuuta, lehtipuuvaltainen sekametsä.
VU-10			Herrasmannin lähde	1	Herrasmannin lähde
VU-14		Iso kuusi talousmetsässä	Pajulahden kuusi	4	Kuusi