

Kariston kaavarunko

maiseman lähtökohdat

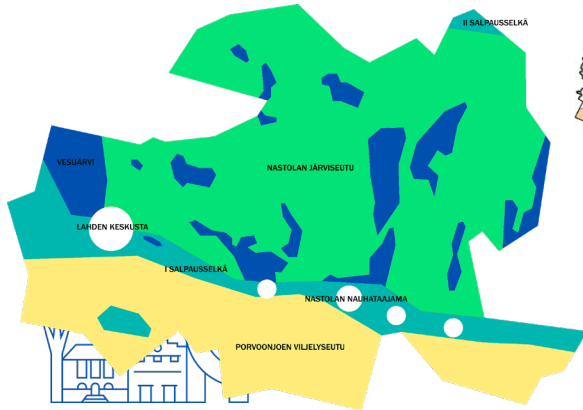
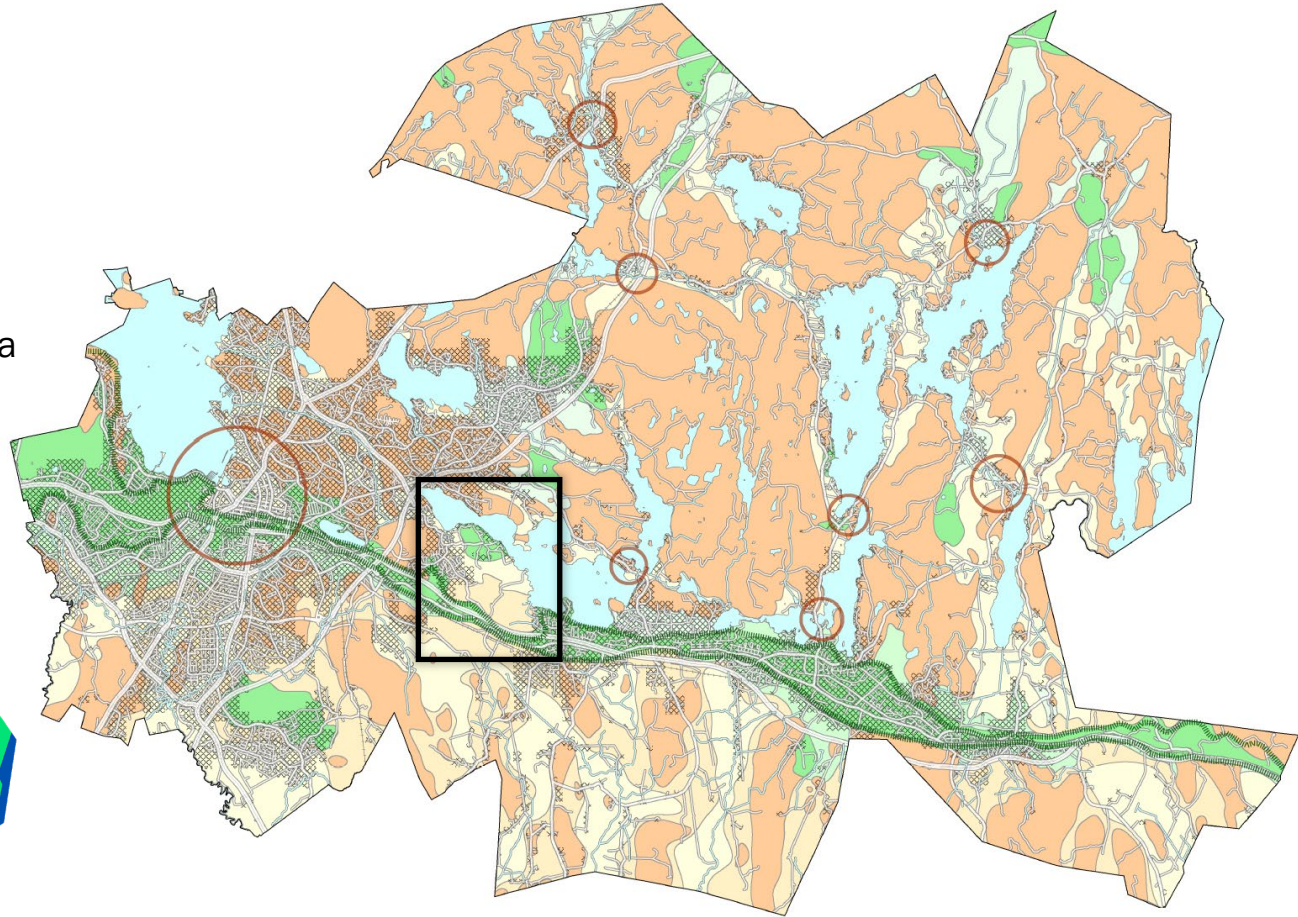
25.1.2022

maisema-arkkitehti Maria Silvast

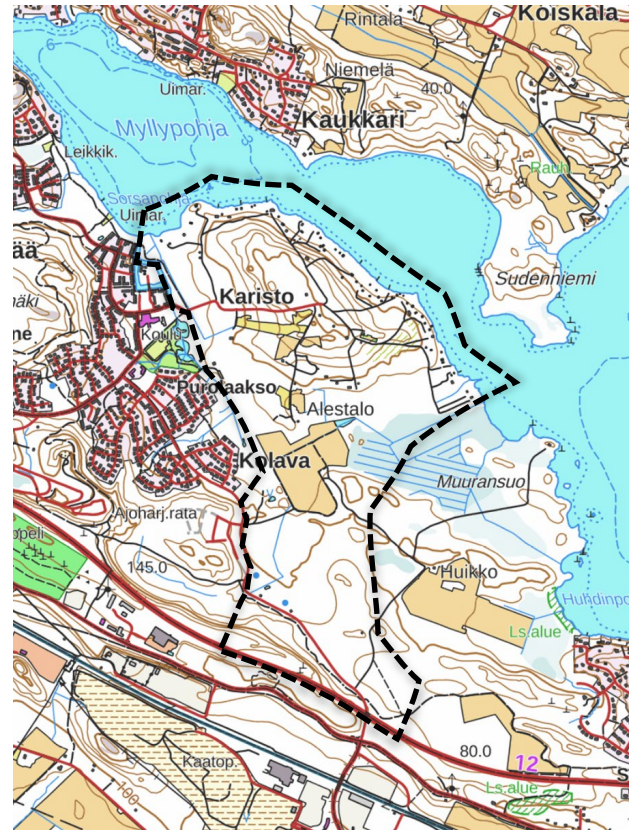
LAHTI

Maisemarakenne

- Karisto sijoittuu I Salpausselän pohjoispuolelle Kymijärven ja Salpausselän väliin.

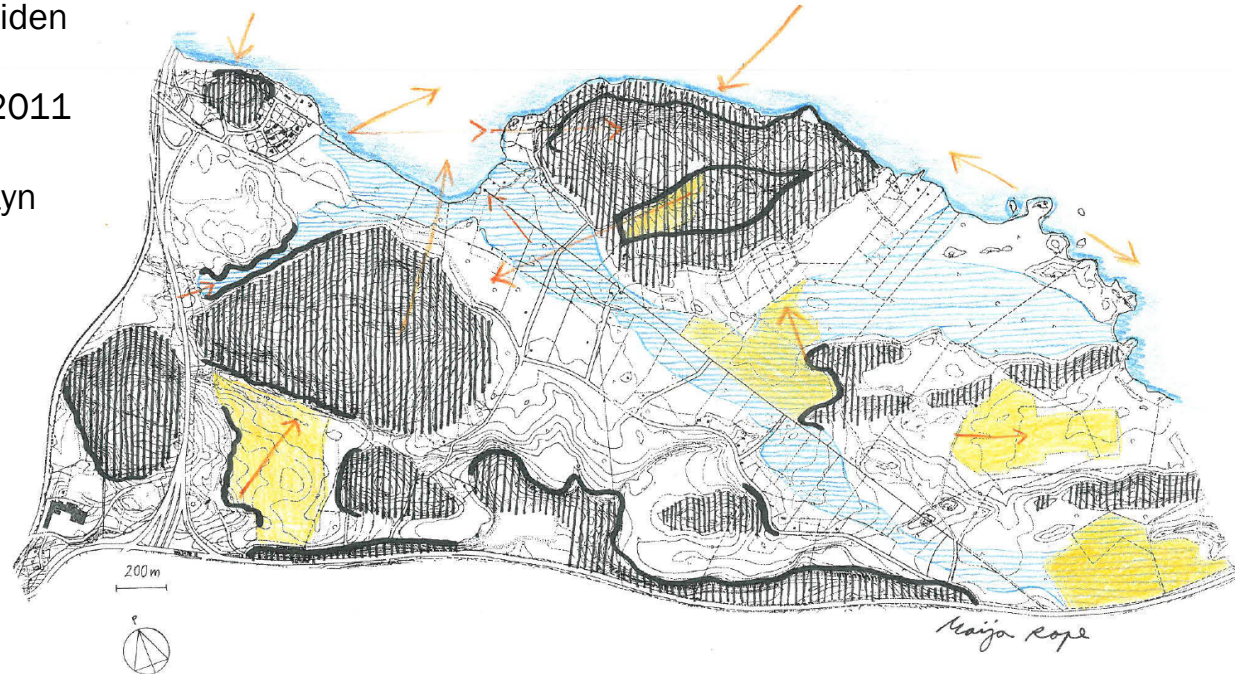
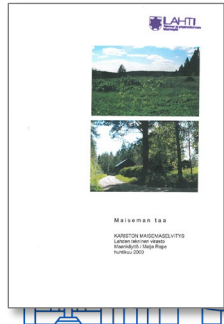


Kariston kaavarungon alue

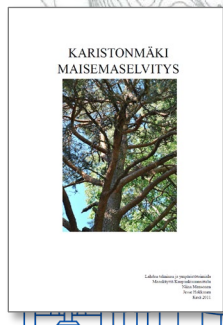
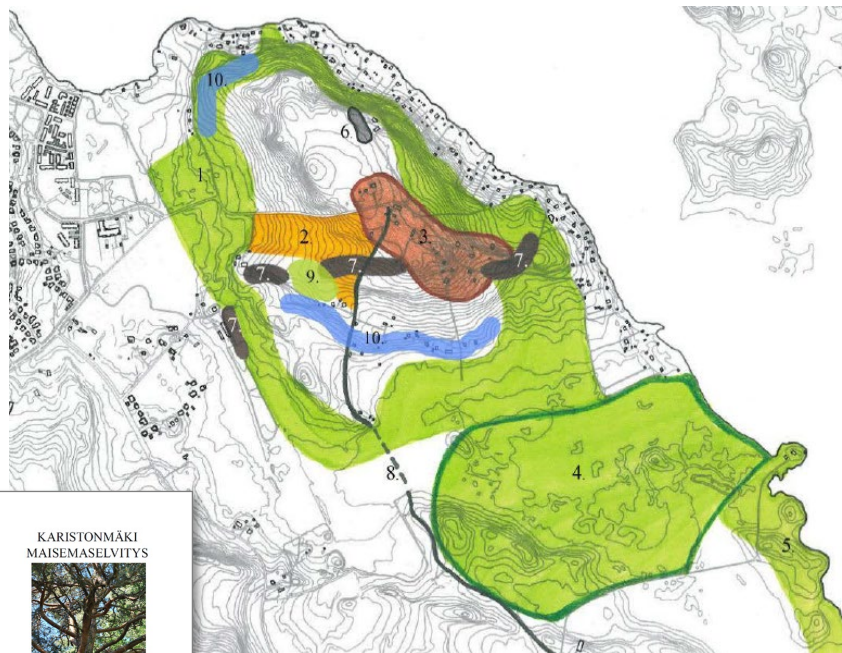


Laadittuja maisemaselvityksiä

- Maiseman taa Kariston maisemaselvitys 2000
- Kariston kaavarungon vaikutusten selvitys 2002 (Kariston purolaakson viheralueiden yleissuunnitelma 2005)
- Karistomäki maisemaselvitys 2011
- Maaperälähtöistä suunnittelua Lahdessa - Periaatteita kierrätetyn luonnonmaan hyödyntämisestä Kariston alueella 2021

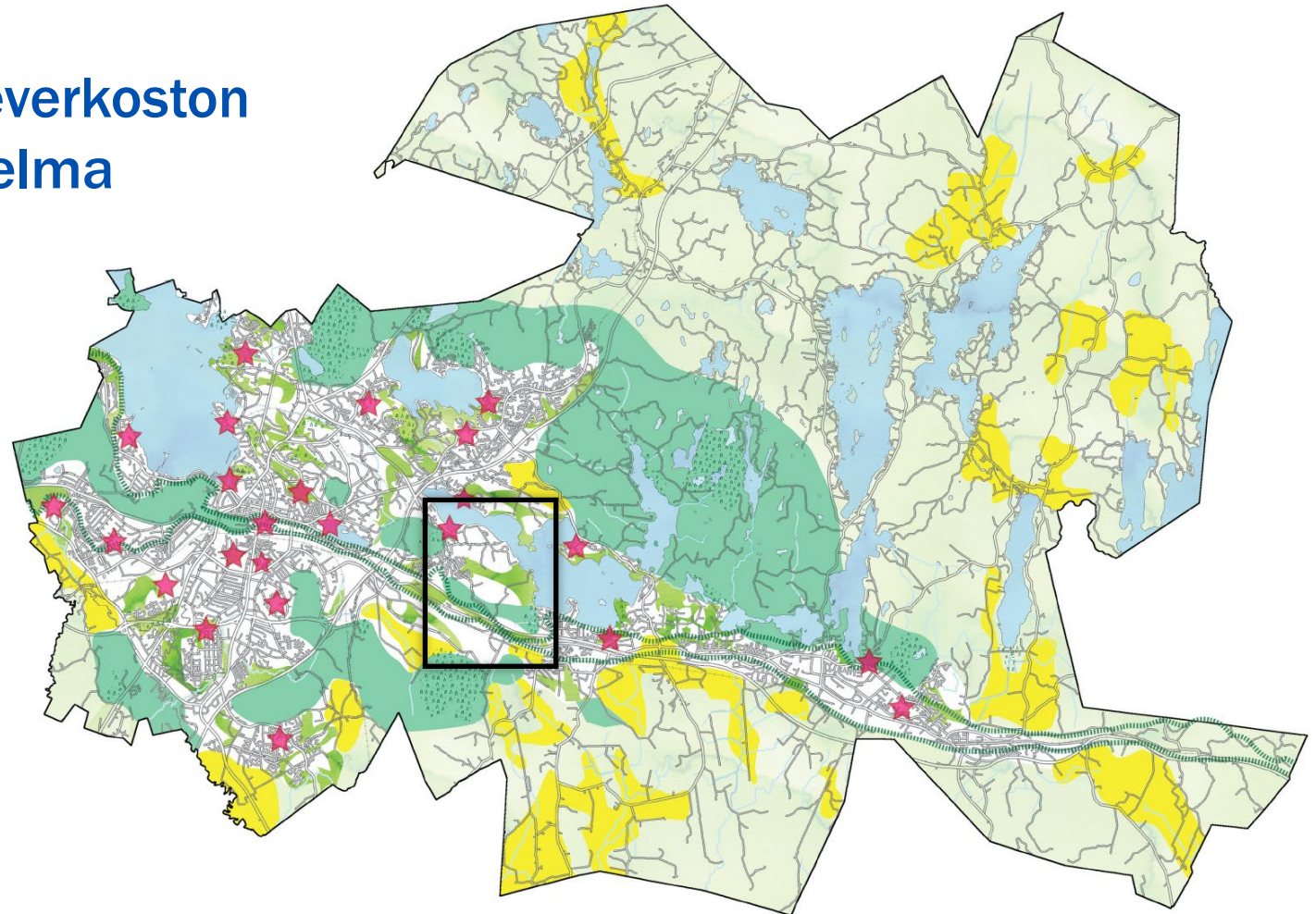


Laadittuja maisemaselvityksiä



1. Aluetta reunustava vihervyöhyke
2. Maisemallisesti arvokkaat pellot
3. Vanha asutus, pihapiirejä, kukkaniittyjä
4. Suo
5. Neittyniemen tervaleppäluhta
6. Avokallio
7. Hiekkamuodostuma
8. Vanha kärrytie
9. Vanha metsä
10. Muinaisrantoja

Virkistysalueverkoston yleissuunnitelma





LAHDEN VIRKISTYSALUEVERKOSTO PERIAATE



- ★ Kaupunginosapuistot
- Lähivirkistysvyöhyke
- Ulkoilu- ja luontovyöhyke
- Metsä- ja viljelyvyöhyke
- Järvet
- Salpausselka

Virkistysalueverkoston yleissuunnitelma

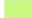

LÄHIVIRKISTYSVYÖHYKE

-  Kaupunginosapuisto
-  Lähivirkistykseen varattu alue

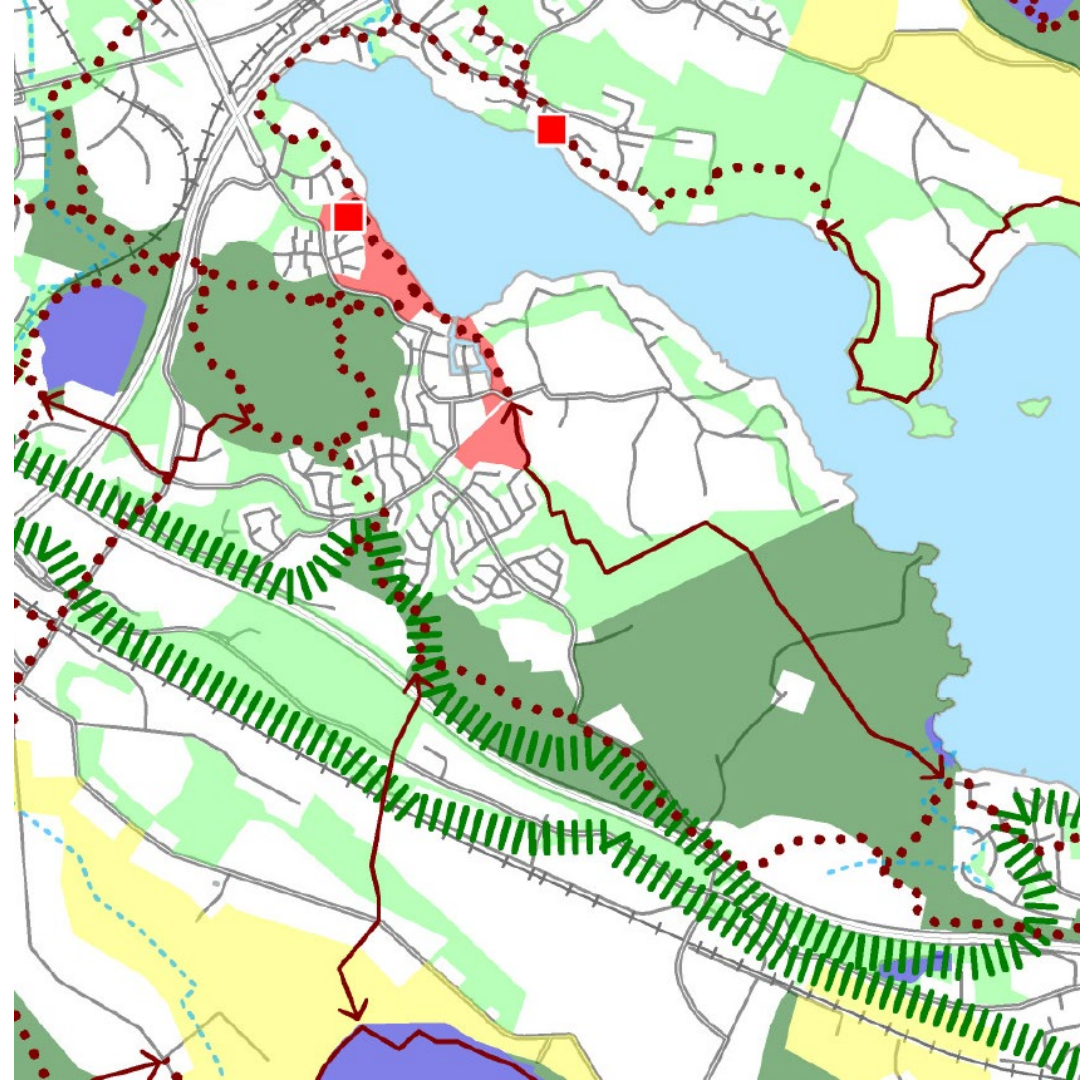
ULKOILU- JA LUONTOVYÖHYKE

-  Ulkoilun kannalta merkittävä metsäalue
-  Luontoarvoiltaan merkittävä alue

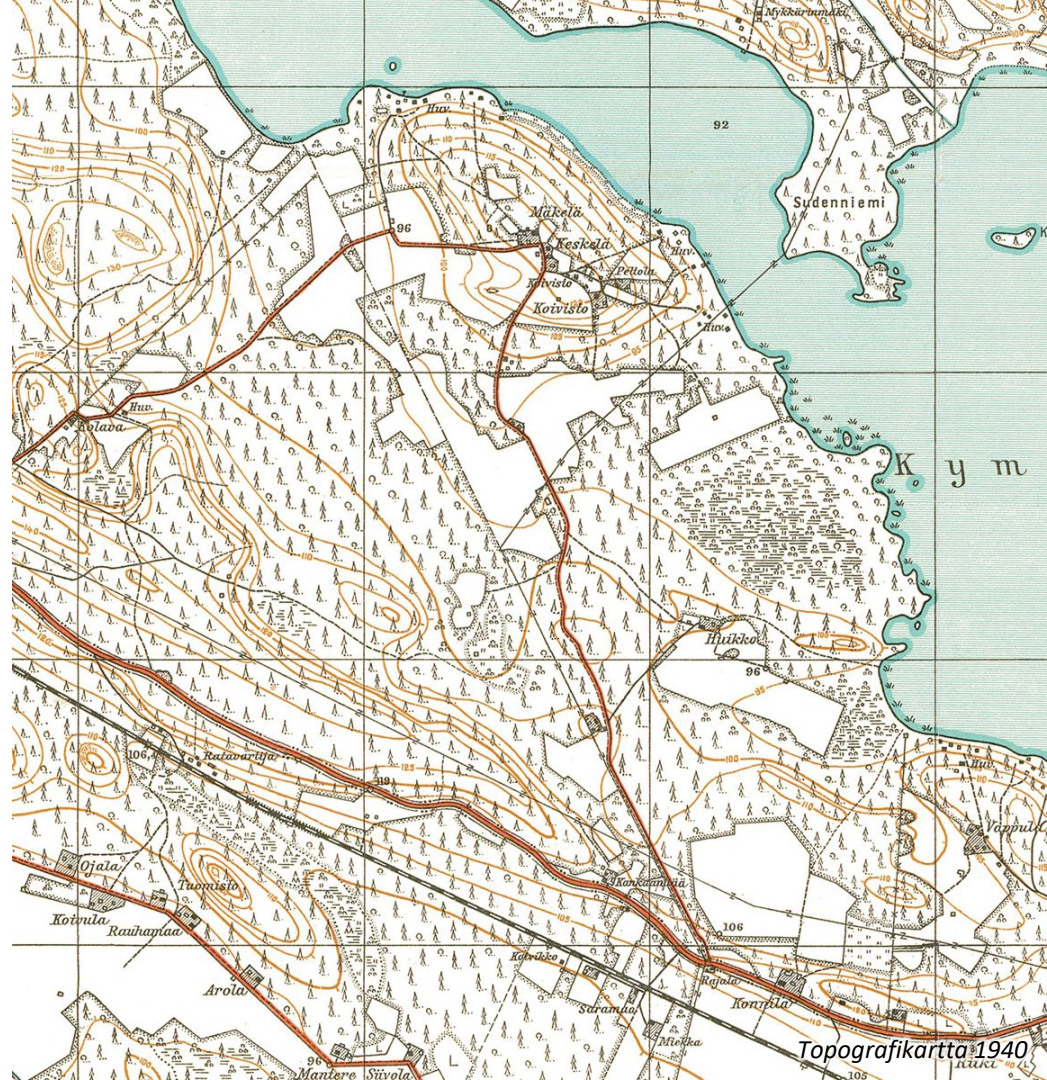
METSÄ- JA VIJELYVYÖHYKE

-  Muu metsäalue
-  Laaja yhtenäinen viljelyalue

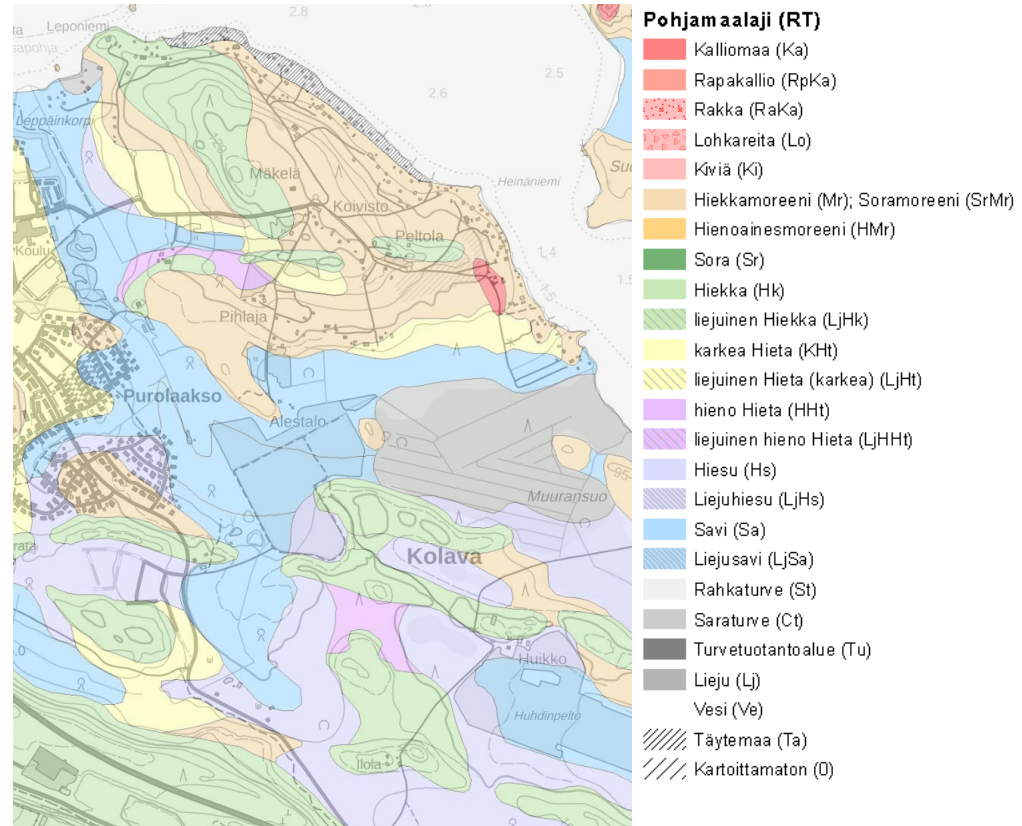
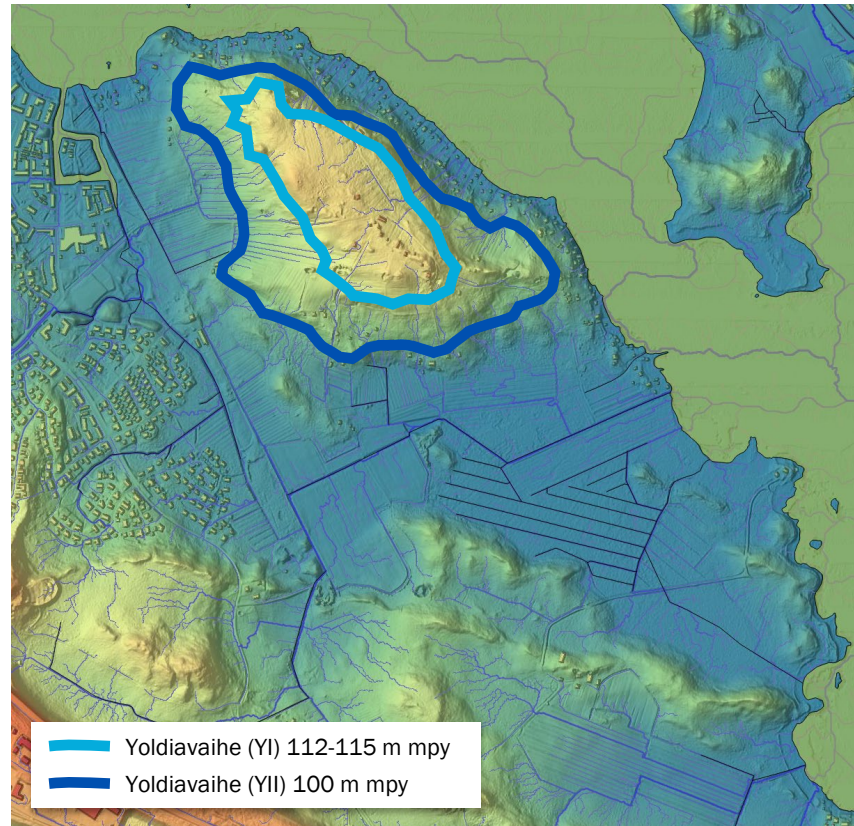
-  Vesistö
-  Salpausselkä
-  Virkistysreitti, puuttuva yhteys
-  Virkistysreitti
-  Alueleikkipuisto



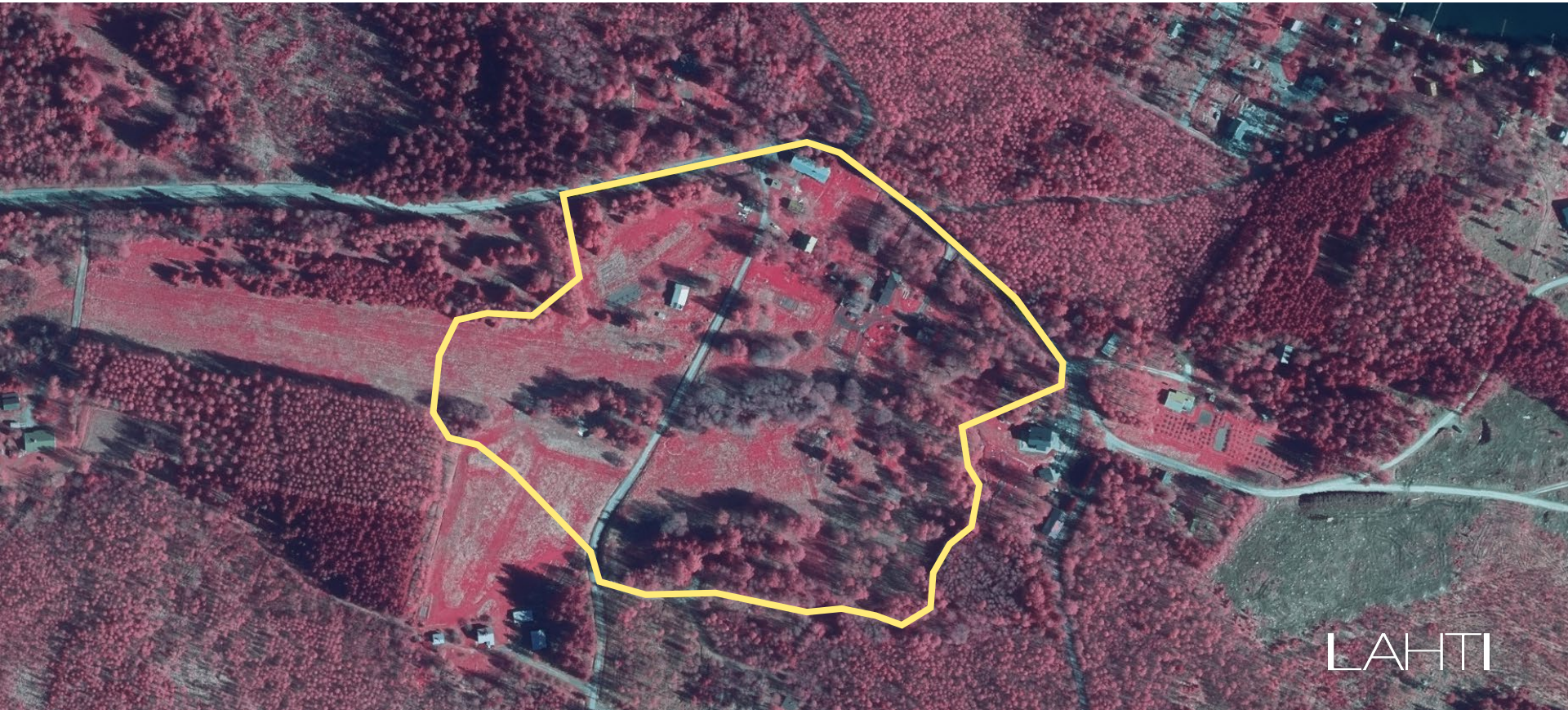
Maiseman historia



Nykytila – hulevedet, maaperä, maastonmuodot



Karistonmäen kulttuurimaisema





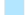








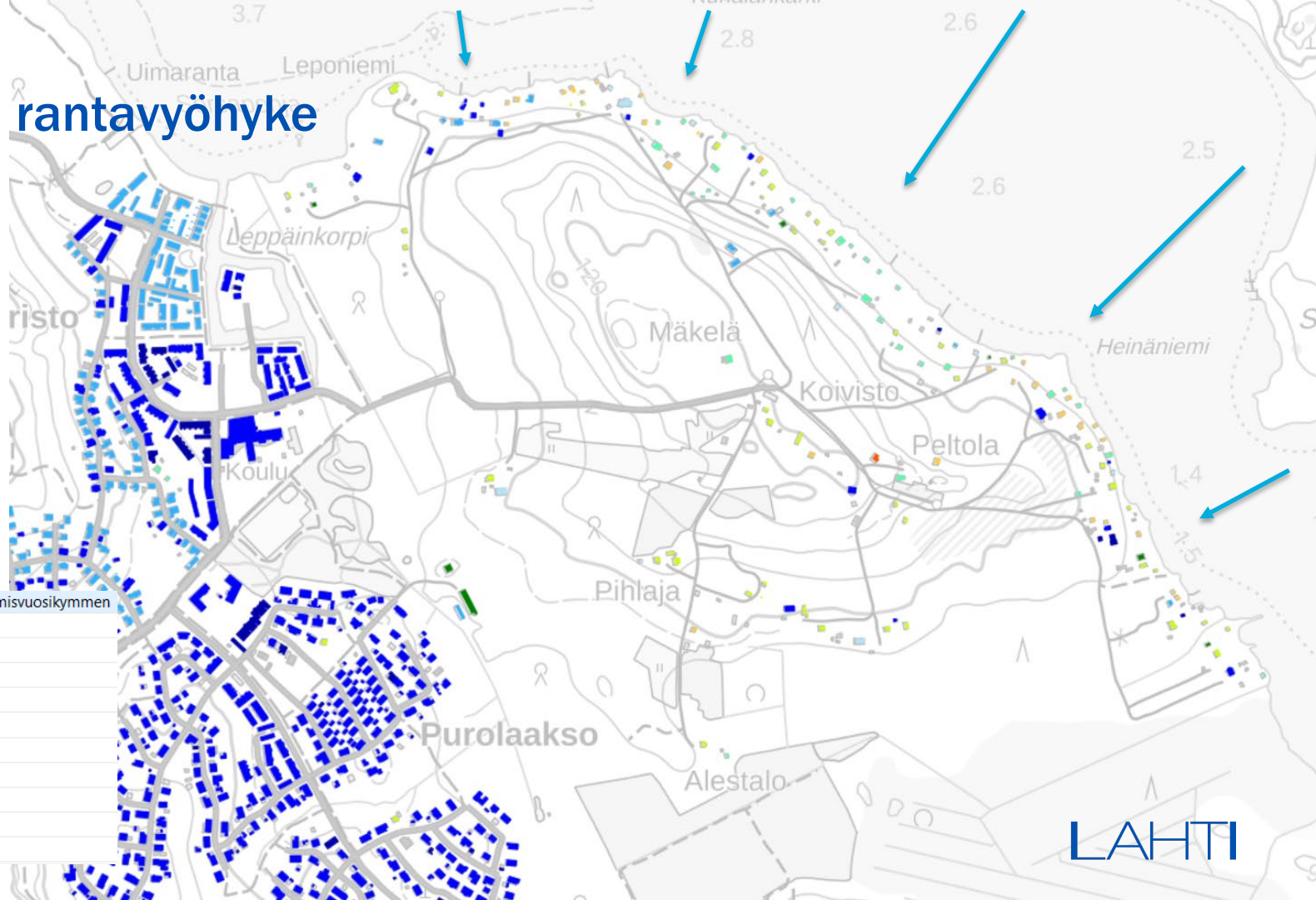
LAHTI

Karistonmäen kulttuurimaisema



Kariston rantavyöhyke

 Rakennusten valmistusvuosikymmen	
	2020-luku
	2010-luku
	2000-luku
	1990-luku
	1980-luku
	1960- ja 1970-luku
	1940- ja 1950-luku
	1920- ja 1930-luku
	1900- ja 1910-luku
	<1900 luku

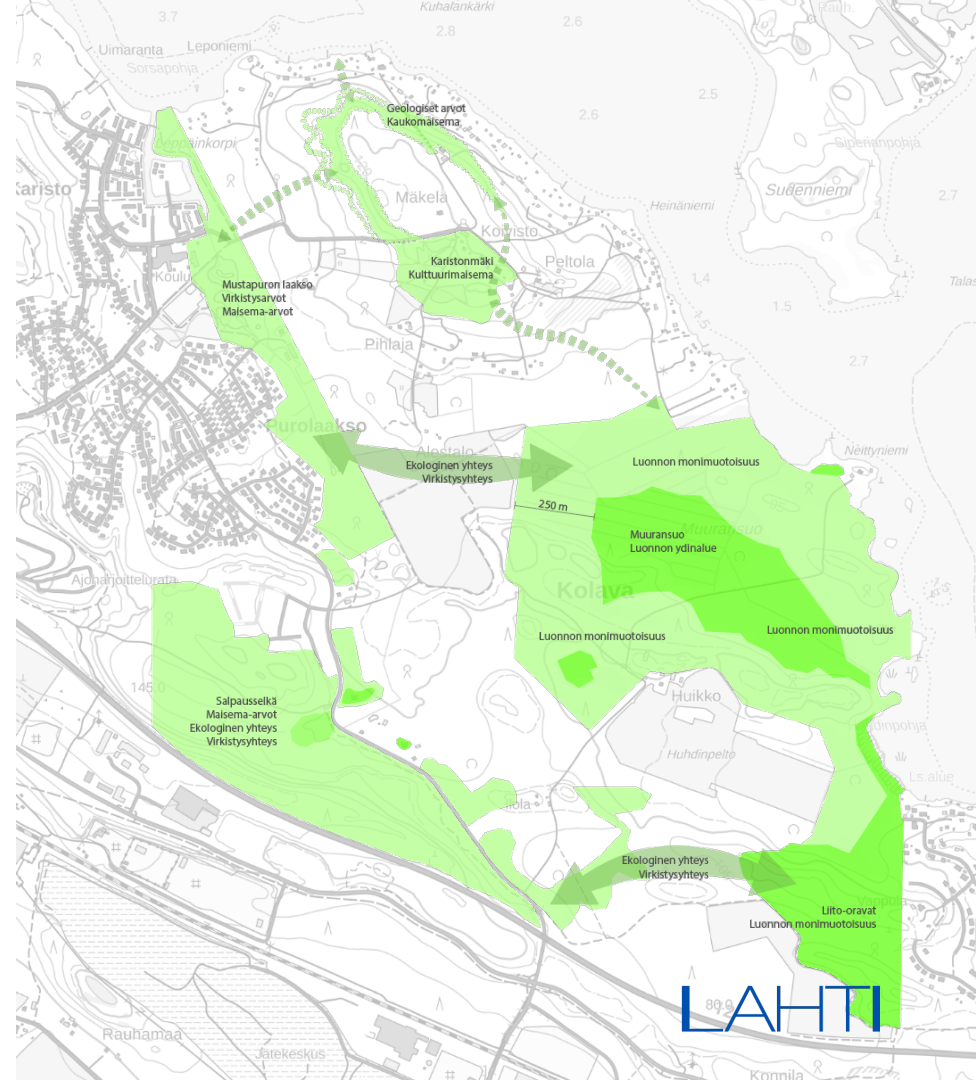


Kariston rantavyöhyke



Maiseman lähtökohdat

- Mustapuron laakso säilytetään Kariston keskeisenä virkistysvyöhykkeenä
- Salpausselän suuntainen virkistys ja ekologinen yhteys huomioitava
- Muuransuo säilytetään luonnon ydinalueena (250 metrin suojavyöhyke)
- Ekologinen yhteystarve sekä virkistysyhteystarve Muuransuon ja Mustapuron välille
- Karistonmäen jyrkät muinaisrannat säilytetään rakentamiselta
- Karistonmäen kulttuurimaiseman säilyminen
- Karistonmäen kaukomaisema esimerkiksi järveltä katsoessa



Kiitos.

Lisätietoja:

maisema-arkkitehti Maria Silvast
maria.silvast@lahti.fi p. 044 416 3044



LAHTI