

Lahti

***Osallisuustila Kymppi
Palvelutori trio 10.6.***

Esittelyssä:

Viheralueohjelma

Kaupunkipuulinjaus

Luonnonsuojeluohjelma

12.6.2024

Lahden viheralueohjelma 2035

Viheralueet luovat elinvoimasta, viihtyisää ja hyvinvoivaa kaupunkia

Mikä on viheralueohjelma?

- **Kokonaisnäkemys viheralueiden tilasta ja kehittämistarpeista.**
- Viheralueohjelman tavoitteet koskevat kaikkia kaupungin maantieteellisen alueen viheralueita.
- Viheralueohjelman toimenpiteet koskevat edelleen kaupungin omaa tekemistä. Osa toimenpiteistä ohjaa välillisesti myös yksityisiä alueita.
- Suuntaviivat tarkemmille ohjeistuksille ja laadittaville selvityksille.



Viheralueohjelma 2035

- miksi päivitys?

- Nykyisen viheralueohjelman 2013-2025 tavoitevuosi tulee täyteen.
- Nastolan myötä kaupungin viheraluerakenne on muuttunut.
- Korona-aikana viheralueiden käyttöaste kasvanut, millä ollut vaikutuksia kunnossapitoon.
- Ilmastonmuutoksen tuomat haasteet tulleet entistä näkyvimmiksi viimeisen 10 vuoden kuluessa.
- Luontokato noussut merkittäväksi puheenaiheeksi ja luonnon monimuotoisuutta pyritään yleisesti lisäämään entistä enemmän.
- Kiertotalous tullut voimakkaammin mukaan Lahden strategiaan ja päätöksentekoon



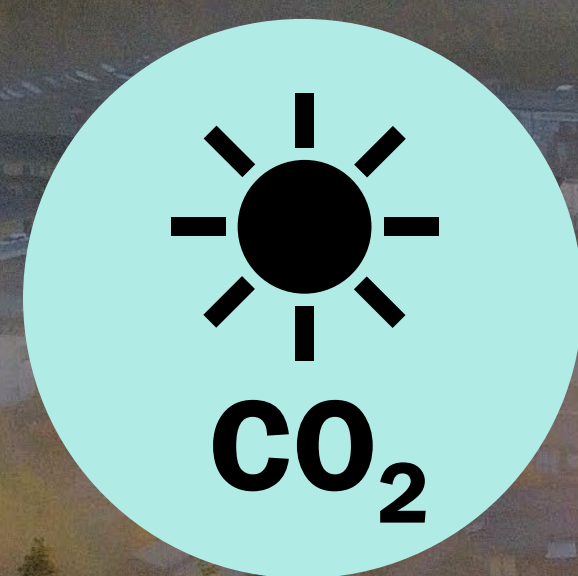
Viheralueohjelmaa tekemässä

kaavoitus, vihersuunnittelu, viherrakentaminen, viherkunnossapito, metsät, luonnonhoito, vesienhoito, tilakeskus, liikunta-alueet, rakennusvalvonta, museo

Viheralueohjelma 2035



Luonto



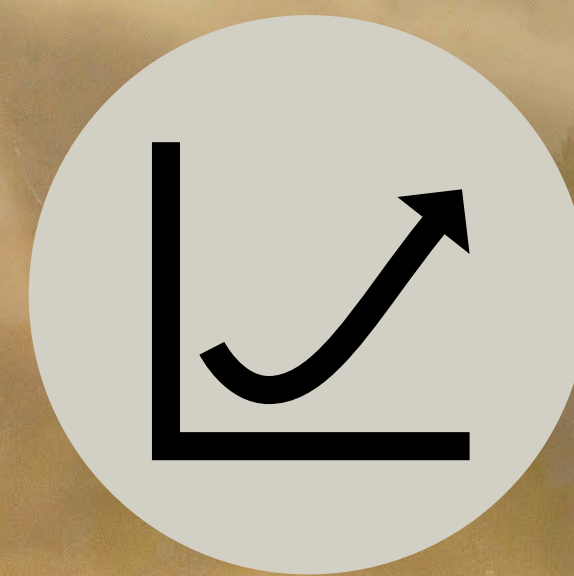
Ilmasto



Maisema



Ihminen



Tieto

- 5 teemaa
- 20 tavoitetta
- 30 toimenpidettä

Viheralueohjelman tavoitteet

Luonto

Lisäämme ja vaalimme monimuotoisuutta muodostamalla viheralueista ekologisesti kytkeytyneen siniviherverkoston, ennallistamalla ympäristöjä ja kehittämällä ekologista kompensaatiota.

Kartoitamme ja suojelemme arvokkaat luonnonympäristöt ympäristöohjelman tavoitteiden mukaisesti.

Hoidamme kaupungin omistamia virkistysmetsiä lisäten luonnon monimuotoisuutta ja turvaten elinvoimaisuuden, uusiutumiskyvyn ja kestävyden.

Parannamme pinta- ja pohjavesien laatua ja vähennämme vesistökuormitusta.



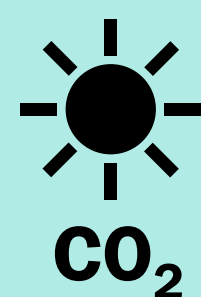
Ilmasto

Vahvistamme maaperän ja kasvillisuuden hiilensidontaa rakennetuilla viheralueilla ja säilytämme virkistysalueiden merkittävät hiilivarastot.

Varaudumme ilmastonmuutoksen aiheuttamiin ilmiöihin metsissä, rakennetuilla viheralueilla ja vesistöissä.

Monipuolistamme viheralueiden kasvilajistoa ilmastonmuutokseen sopeutumiseksi.

Parannamme rakennettujen alueiden pienilmastoa ja varaudumme lämpösaarekeilmiöön viherrakenteen keinoin.



Maisema

Vaalimme rakennetun kulttuuriympäristön sekä luonnon- ja maaseutumaisemien arvoja säilyttämällä ja kehittämällä niiden ominaispiirteitä.

Vahvistamme kaupunginosien elinvoimaisuutta, viihtyisyyttä ja tunnistettavuutta huomioimalla suunnittelussa alueiden maisemiarvot, ominaispiirteet ja asukkaiden kokeman alueen identiteetin.

Parannamme maisema- ja kaupunkikuvaa lisäämällä kaupunkivihreän määrää, saavutettavuutta ja ekologista laatua sekä julkisilla että yksityisillä alueilla.

Edistämme maisemanhoitoa ennallistaen tai kunnostaen arvokkaita perinnemaisemia ja kulttuuriympäristöjä.



Ihminen

Ylläpidämme helposti saavutettavia monipuolisia virkistysmahdollisuuksia sekä terveyshyötyjä tarjoavaa lähiluontoverkostoa kaiken ikäisille.

Tarjoamme elämyksellisiä ulkoilureitistöjä ja toiminnallisia viherympäristöjä mahdollistaen kestävästi liikkumisen ja luontomatkailun.

Lisäämme asukkaiden mahdollisuuksia yhteisöllisyyteen tarjoamalla laadukkaita, viihtyisiä ja turvallisia rakennettuja viherympäristöjä.

Autamme asukkaita, yrityksiä ja yhteisöjä tiedostamaan luonnon ja viheralueiden merkityksen hyvinvoinnille, tavoittelemaan luontopositiivisuutta ja huolehtimaan vastuullisesti lähiympäristöstään.



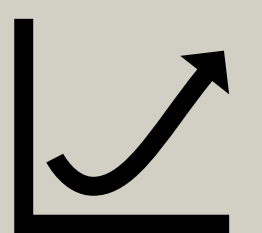
Tieto

Vahvistamme päättäjien, asukkaiden ja kaupungin henkilöstön tietämystä viheralueiden merkityksistä ja niihin kohdistuvista uhkatekijöistä.

Tuotamme ja jaamme tietoa viheralueista sekä viestimme niistä ymmärrettävästi ja saavutettavasti eri kohderyhmille.

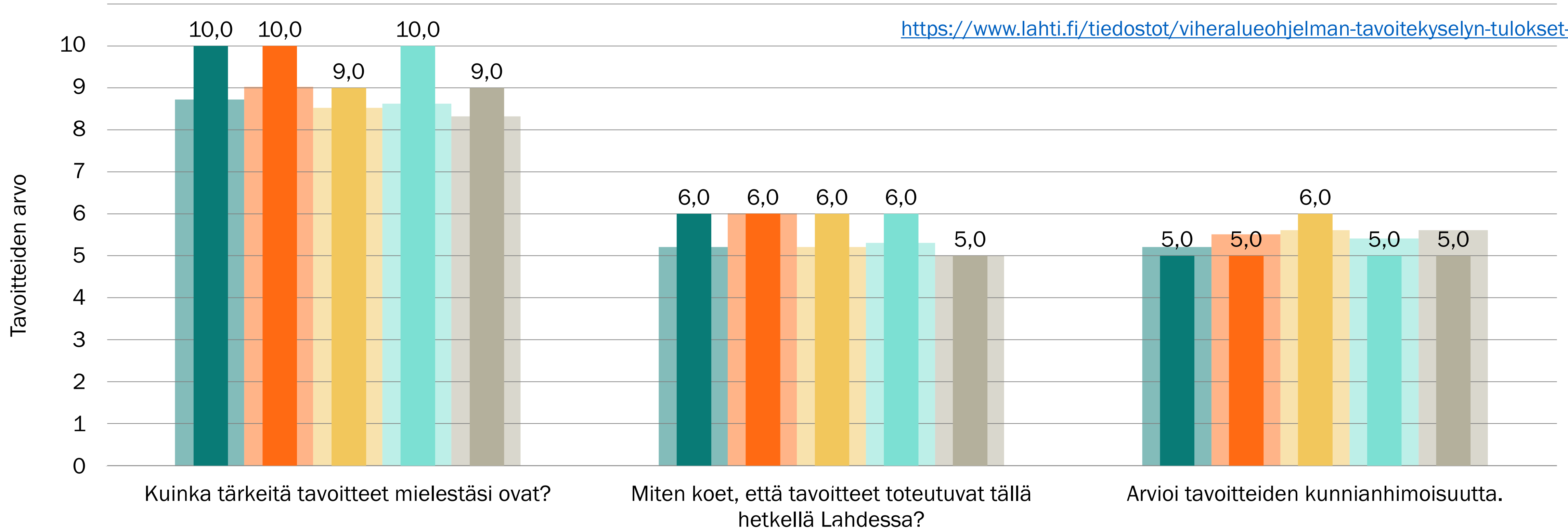
Toimimme aktiivisesti yhteistyössä tutkijoiden kanssa ja kehitämme toimintaamme ajantasaiseen tietoon pohjautuen.

Seuraamme viheralueohjelman tavoitteiden toteutumista mittariston avulla säännöllisesti.



Viheralueohjelman tavoitteet – asukaskysely kevät 2023

<https://www.lahti.fi/tiedostot/viheralueohjelman-tavoitekyselyn-tulokset-pdf/>



keskiarvo Luonto Ihminen Maisema Ilmasto Tieto
 mediaani

Miksi ei ole tavoitetta lisätä kaupunkivihreää ihan rakennetuille alueille, lisää katupuustoa, pieniä puistoalueita ym.

Viheralueohjelman toteutumisen seuranta tulisi näkyä selkeämmin ja läpinäkyvämmin kaupunkilaisille kuin nykytilanteessa näkyy.

luonnontilaisuus ja monimuotoisuus ei saa olla alisteinen taloudellisille tavoitteille

Liirumlaarumia millä ei ole mitään kosketuspintaa arkeen, ainakaan itse en saa kiinni. Lopettakaa askartelu!

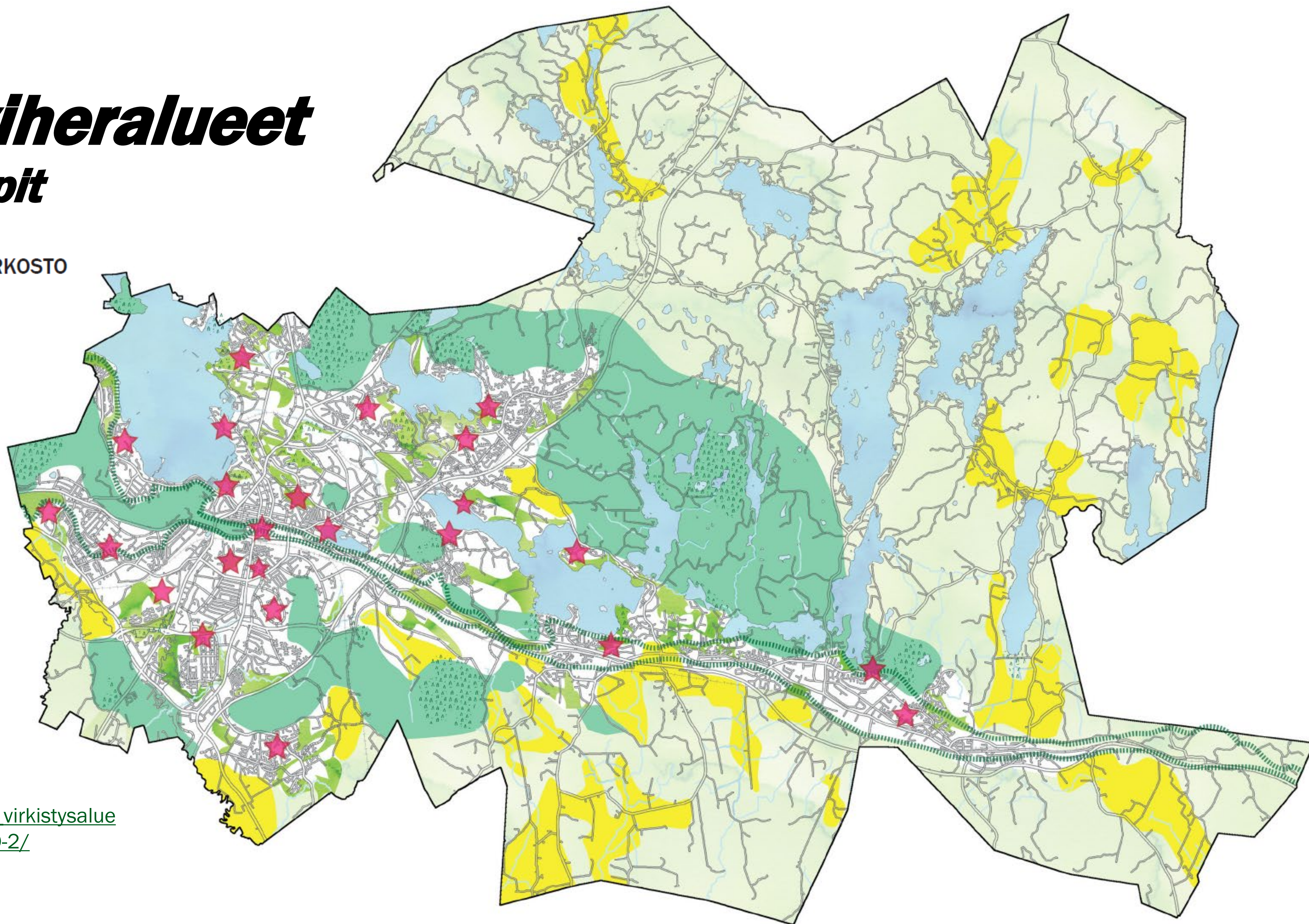
Uudehkona lahtelaisena annan suuren arvon näiden tavoitteiden esiintuomiselle ja toivon menestystä toteutukseen. Suojelualueiden vähimmäismäärä voisi kyllä olla reilusti isompi.

Lahden viheralueet

- viheraluetyypit

LAHDEN VIRKISTYSALUEVERKOSTO PERIAATE

- ★ Kaupunginosapuistot
- Lähivirkistysvyöhyke
- Ulkoilu- ja luontovyöhyke
- Metsä- ja viljelyvyöhyke
- Järvet
- Salpausseika



https://www.lahti.fi/tiedostot/liite30_virkistysalueverkoston-yleissuunnitelma_vire2020-2/

Puistot ja katuviheralueet

- Keskitetään resursseja Lahden kaupunginosapuistoihin (24 kpl). Edistetään yhteisöllisyyttä kaupunginosapuistoissa.
- Tarkennetaan leikkialueiden palveluverkkotarkastelua ja laaditaan tarvittavista viherpalvelukohteista vastaavat.
- Tavoitellaan 3-30-300 periaatetta. Varmistetaan riittävä tila kaupunkivihreälle jo kaavoitusvaiheessa.
- Monipuolistetaan kasvilajistoa ja lisätään luonnon monimuotoisuutta myös rakennetuilla viheralueilla.
- Lisätään mahdollisuuksia ympäristötaiteelle.

<https://www.lahti.fi/tiedostot/puranen-leea-2020-lahden-kaupunginosapuistojen-viitesuunnitelmamalli/>
<https://www.lahti.fi/tiedostot/leikkialueiden-palveluverkkotarkastelu-2018-2027/>



3-30-300 periaate

- 3 puuta.
- 30 prosentin latvuspeitteisyys.
- 300 metriä lähimmälle virkistysalueelle.

Muut rakennetut viheralueet

- Esimerkiksi liikunta-alueet ja kiinteistöjen piha-alueet, kuten koulut ja päiväkodit.
- Urheilukaupungin imago syntyy suorituspaikoista lähiympäristöineen
- Koulu- ja päiväkotipihaat täydentävät leikkipaikkaverkoston
- Mahdollistetaan uudet ulkoilulajit, monikäyttö
- Viherkerrointyökalun käyttöönotto uudisrakentamiskohteissa.
→ piha-alueiden viherympäristöjen parantaminen
- Opastetaan asukkaita tonttivilhreen merkityksestä



Viherkerroin

Tontilla olevan ja sille suunnitellun kasvillisuuden sekä hulevesiratkaisuiden painotettu pinta-ala suhteessa tontin pinta-alaan.

Niityt, pellot ja avoimet viheralueet

- Vahvistetaan avointen alueiden verkostoa ja lisätään monimuotoisuutta ja kotoperäisyyttä.
- Säilytetään niityt ja vanhat kulttuurimaisemat avoimina.
- Niitytetään nurmialueita puistoalueilla.
- Lisätään maisemakukkapeltoja.
- Kannustetaan kaupunkiviljelyyn kiinteistöillä.



Metsät

- Hoidetaan ja kehitetään virkistys-, maisema- ja luontoarvoja turvaten ja vahvistaen.
- Hoidetaan ilmastonkestävästi: ilmastonmuutosta hillitään metsien avulla sekä sopeudutaan muuttuviin ilmasto-olosuhteisiin.
- Metsien monikäyttöä lisätään alueiden kestokyky huomioiden
- Metsienhoitoa kehitetään tutkimustietoon perustuen
- Vahvistetaan metsäverkoston kytkeytyneisyyttä



Luonnonsuojelu

- Lisätään luonnonsuojelualueita ympäristöohjelman (ja luonnonsuojeluohjelman) mukaisesti.
- Säilytetään ja ennallistetaan uhanalaisia luontotyyppejä.
- Suojellaan luonnonmuistomerkit.
- Kiinnitetään huomiota pensaikkoihin ja muihin linnustolle arvokkaisiin alueisiin.



Vesistöt ja rannat

- Vesienhoitotoimia jatketaan suunnitelmien mukaisesti.
- Vahvistetaan vesien virkistyskäyttömahdollisuuksia
- Säilytetään julkiset rannat julkisessa käytössä.
- Käsitellään hulevedet hulevesiohjelman mukaisesti ensisijaisesti syntypaikoissaan.
- Opastetaan asukkaita hulevesien hallinnassa.



Ulkoilureitistöt

- Lisätään luontomatkailun mahdollisuuksia rakentamalla keskeisiä ulkoilureittejä.
- Huomioidaan reittien eri käyttäjämuodot ja suositaan monikäyttöä.
- Edistetään talvikävelymahdollisuuksia.
- Selkeytetään ulkoilureittien suunnittelun, rakentamisen ja kunnossapidon vastuut kaupungin sisällä.



Aikataulu

- Syksyllä KYLA / lautakuntaseminaari
→ päätöksenteko KYLA → KH → KV
- Asukkaille syksyllä "luontoilta", jossa eri luontoaiheiset valmisteilla ja juuri valmistuneet ohjelmat esittäytyvät.
- Toimenpiteet viedään ohjelman valmistuttua ympäristövahtiin, josta niiden toteutumista voi seurata vuosittain.

<https://lahdenymparistovahti.fi>





Kiitos.

Tree tutkimus
hanke

Lisätietoja:
maria.silvast@lahti.fi
kirsi.kujala@lahti.fi

Lahti

Lahten kaupunkipuulinjaus

Kirsi Kujala Kaupunginpuutarhuri

4.6.2024

EHDOTUSVAIHE

Kaupunkipuulinjaus ja kaupungin strategiat

Kaupungin strategiset tavoitteet, ohjelmat ja linjaukset:

- Lahden kaupungin strategia
- Ilmasto-ohjelma
- Arkkitehtuuripoliittinen ohjelma
- Haitalliset vieraslajit tavoiteohjelma
- Viheralueohjelma
- Lahden kulttuurimaisemat –selvitys



Kaupunkipuulinjauksen strateginen merkitys

Kaupunkipuuston merkitys

- viihtyisyyden ja esteettisyyden edistäjänä
- ekosysteemipalveluiden tuottajana
- hiilineutraalisuus ja
- luonnon monimuotoisuustavoitteiden edistäjänä
- hyvinvoinnin ja terveyden edistäminen

Ilmaston lämpenemisen vaikutus puihin

- uusien tautien ja tuholaisten leviämisen riski kasvaa
- rakennettuun kaupunkiympäristöön soveltuvia uusia puulajeja

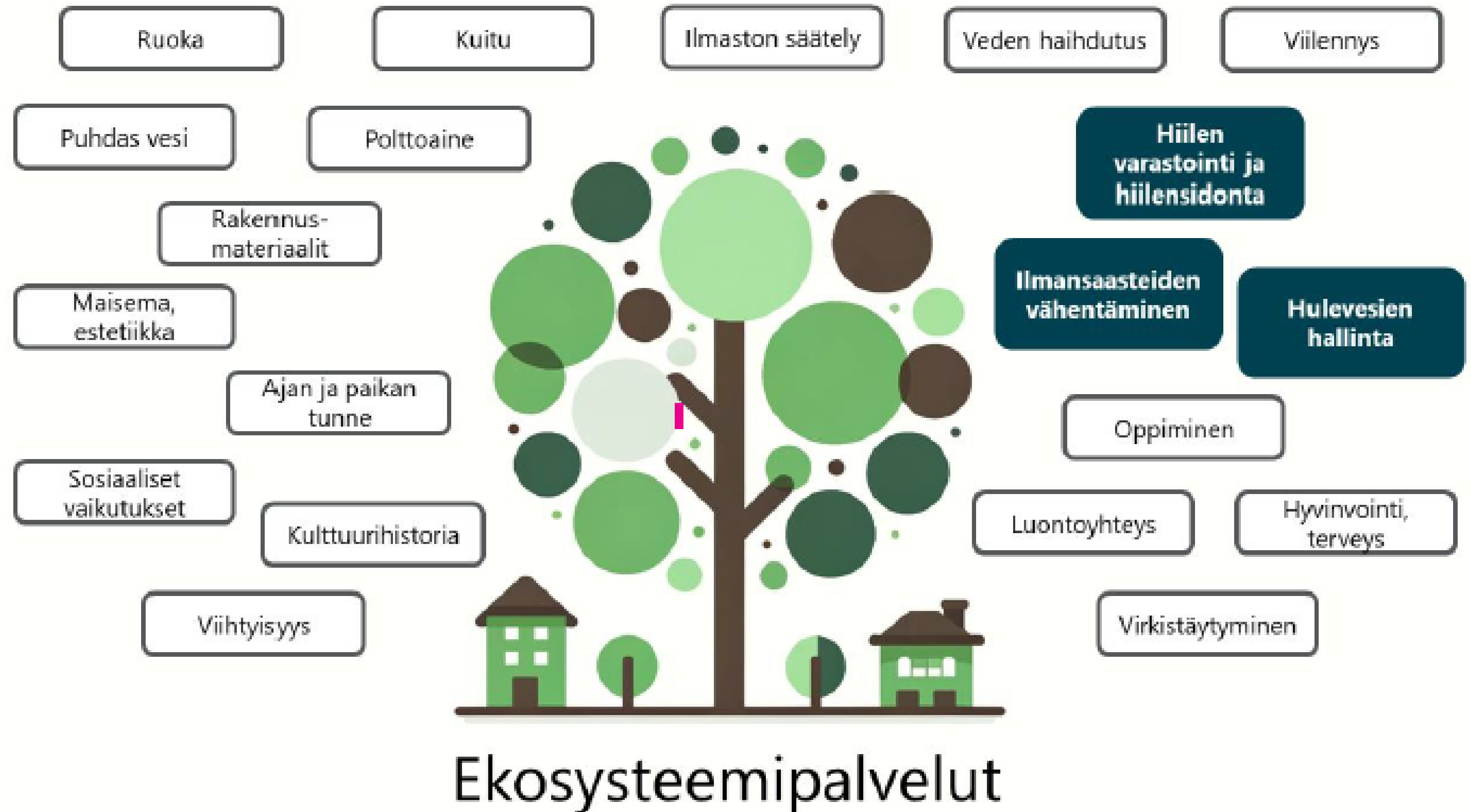
Sitoutuminen

- puiden hyvinvoinnin turvaaminen
- riittävän kaupunkipuumäärän varmistaminen tulevaisuudessakin
- kaikki toimialat, taseyksiköt ja kaupungissa toimivat tahot



Karjalankatu ja lehmukset

Kaupunkipuiden tuottamat palvelut



Kuva 1. Esimerkkejä kaupunkipuiden tuottamista ekosysteemipalveluista. Ne ekosysteemipalvelut, joita i-Tree Ecolla voi mallintaa, on korostettu tummalla.

Puiden asema ja uhat

Rajallisen kaupunkitilan jakaminen eri tarpeiden kesken

- TiivistämISRakentaminen, kasvutila, maanalaiset alueet
- Olemassa olevan katutilan kehittäminen, polkupyöräily, joukkoliikenne, oleskelu
- Keskustan kehittämishankkeet, kuntalaisten kasvava kiinnostus puihin
- Ilmastonmuutos ja sen tuomat biologiset uhat: taudit ja tuholaiset
- Puulajivalikoiman suppeus
- Haitalliset vieraslajit
- Kaupunkipuiden ympäristössä tapahtuva toiminta; rakentaminen, kunnossapito, kaivuutyöt, varastointi, tapahtumat, jne
- Kaupunkipuihin liittyvien prosessien valvonta ja vastuut eivät ole tiedossa.

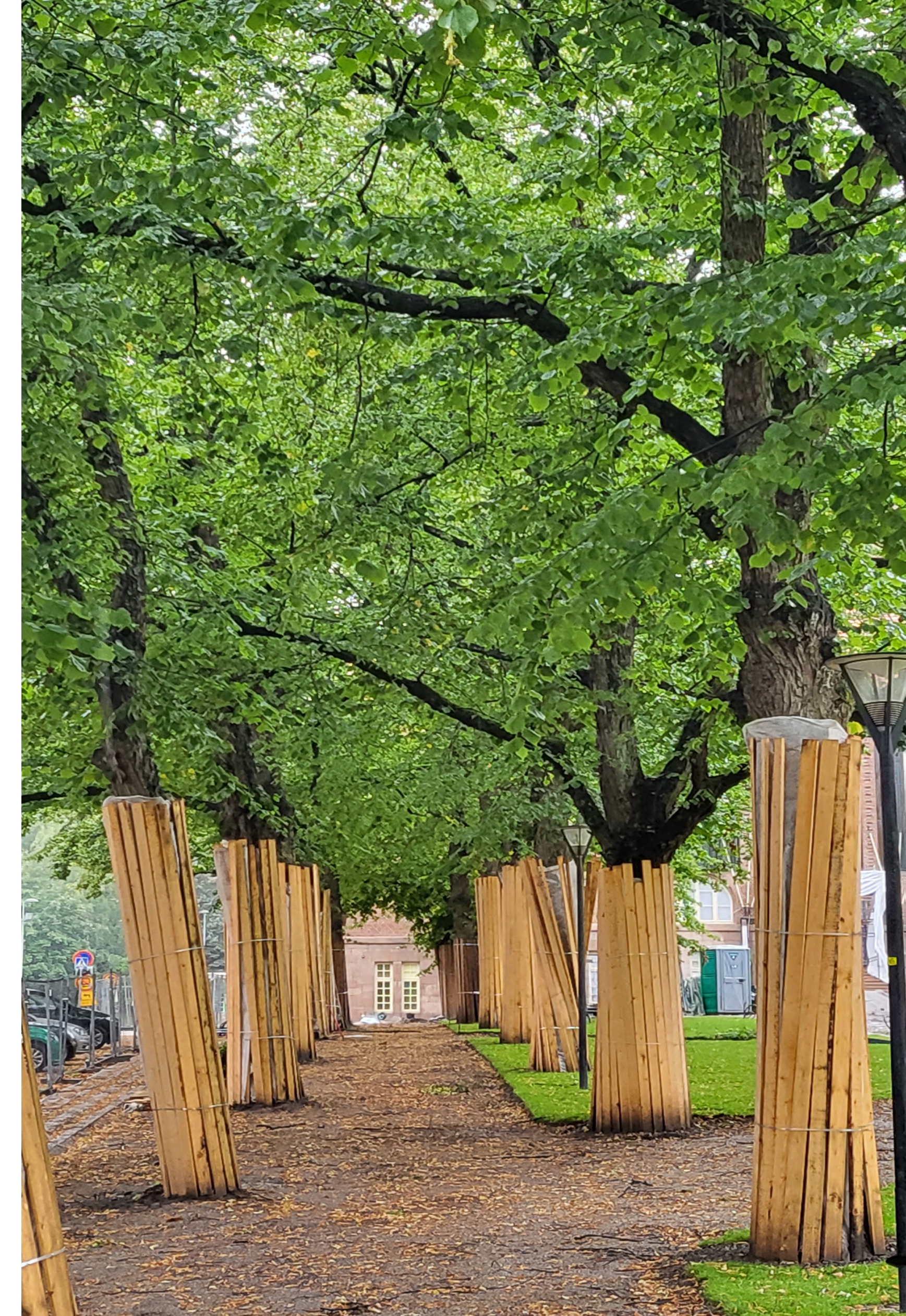


Belfast, Pohjois-Irlanti

Kaupunkipuulinjauksen tavoitteet

Kaupunkipuut ovat arvokasta infraomaisuutta

- Arvojen tunnistaminen
- Tietämyksen lisääminen, i-Tree tutkimushanke
- Hyvinvoinnin turvaaminen kaupunkiympäristössä
- Puiden tuottamien ekosysteemipalvelujen turvaaminen
- Puulajiston monipuolistaminen
- Ympäristön viihtyisyyden ja terveellisyyden parantaminen
- Määrittää puita koskevat periaatteet ja toimintatavat
- Selkiytetään kaupunkipuiden ympäristössä tapahtuvaa toimintaa ja vastuutetaan kaupunkipuihin liittyvät prosessit. (Vastuutaulukko)



Kaupungintalonpuisto

Tahtotilan kuvaus

Lahden kaupungin halutaan säilyvän vihreänä, viihtyisänä ja elinvoimaisena

- Kaupunkipuulinjaus on kaupungin yhteinen tahtotila
- Linjauksella julkistetaan Lahden kaupunkipuita koskevat periaatteet ja toimintatavat
- Kaupunkipuulinjauksella selkiytetään kaupunkipuita koskevaa ja niiden ympäristössä tapahtuvaa toimintaa ja tunnistetaan sekä vastuutetaan kaupunkipuihin liittyvät prosessit
- Kaupunkipuulinjauksessa puita on tarkasteltu ilmaston, kulttuurihistorian, kaupunkikuvan, monimuotoisuuden, puulajiston, suunnittelun, rakentamisen ja kunnossapidon näkökulmista sekä puuomaisuuden arvon ja hyötyjen näkökulmista



Kaarikatu ja Launeen Keskuspuisto sekä arboretum

Tärkeät puut kartalle!

Juhlistamme Lahden kaupunkipuulinjauksen valmistumista kutsumalla lahtelaiset merkitsemään kartalle itselleen merkittävän puun ja kertomaan, miksi puu on tärkeä.

Tieto tallennetaan suunnittelijoiden käyttämään paikkatietopalveluun, jotta tieto tärkeistä puista on suunnittelijoiden käytettävissä.

Karttakyselyn löydät osoitteesta
Lahti.fi/kaupunkipuut



Avaa kysely skannaamalla qr-koodi puhelimen kameralla

Kiitos!

Kirsi Kujala

kirsi.kujala@lahti.fi

puhelin: 050 559 4186



Lahti

***Lahden kaupungin
luonnonsuojeluohjelma
2023–2030***

Mia Honkanen
Luonnonsuojeluvalvoja

Valokuvat: Mia Honkanen

12.6.2024

Miksi suojella luontoa?

Luonnon hyvinvointi kaiken elämisen edellytys!

- Luonto on monimuotoisuuden lähde: tarjoaa ilmaisia ekosysteemipalveluita
 - säätelypalvelut (ilmaston säätely, tulvien tasaus, pohjaveden muodostus, eroosion säätely, pölytys)
 - tuotantopalvelut (mm. makea vesi, energia, raaka-aineet)
 - kulttuuripalvelut (virkistys, koulutus, tiede, henkinen ja fyysinen hyvinvointi)
- Tukee ilmastonsuojelutavoitteita hiilivarastoja vahvistamalla
- Luonnolla mittavat terveyshyödyt!
- Ongelmana: luonnon palveluja vaikea mitata rahassa!



Luonnon tila Suomessa

Luonto ei voi hyvin → toimittava NYT!

- Luontotyytit:
 - E-Suomessa 59 % luontotyypeistä uhanalaisia, koko maassa 48 %
 - korkeimmat uhanalaisuuden osuudet metsissä (76%) ja perinnebiotoopeissa (100 %)
- Lajit:
 - 11,9 % arvioiduista lajeista uhanalaisia (arviossa 22 418 lajia)
 - etenkin sammalissa, jäkälissä, selkärangkaisissa ja etenkin linnuissa
 - yleisimmät syyt ja uhkatekijät: metsäympäristöjen muutokset ja avointen alueiden sulkeutuminen
 - hemi- ja eteläboreaalaisella vyöhykkeellä eniten uhanalaisia lajeja

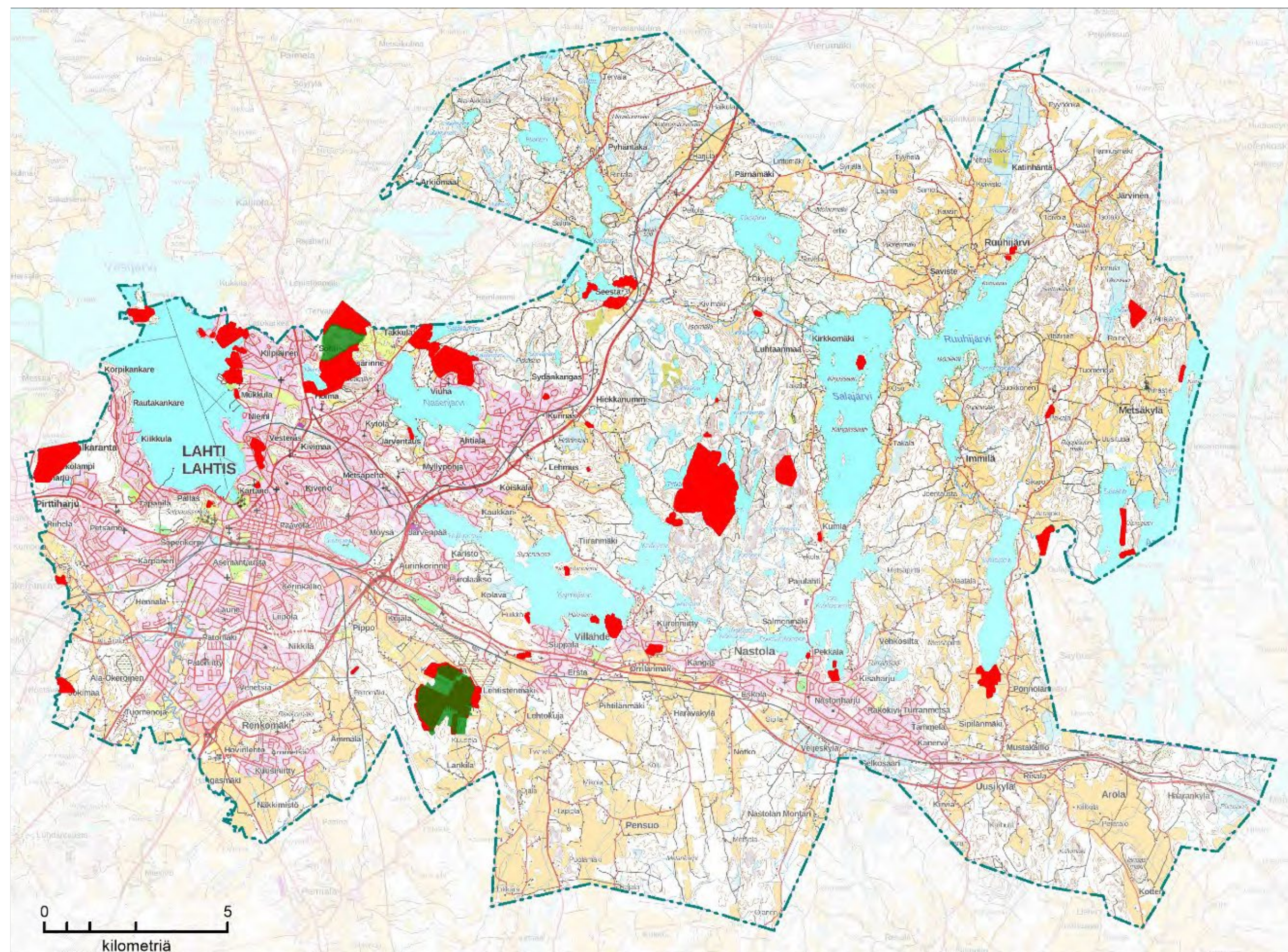
Lähde: Suomen luontotyyppien uhanalaisuus 2018, Suomen lajien uhanalaisuus 2019



Suojelutilanne Lahdessa

Suojeltu vain 2 % kokonaispinta-alasta!

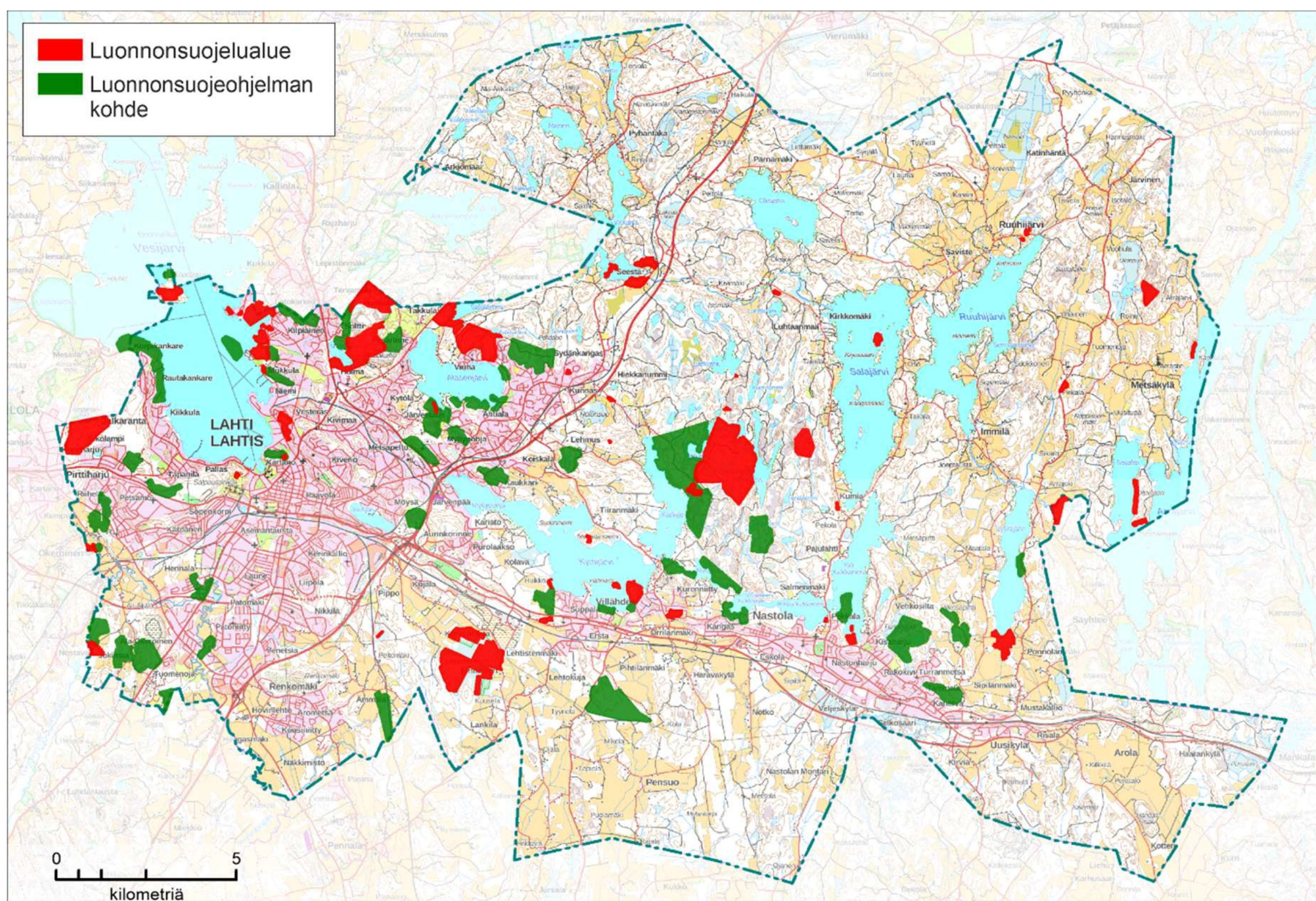
- 46 suojelualuetta
- Pinta-ala 1007 ha
→ kaupunki 900 ha, 89 %
- 2 Natura-aluetta: Pesäkallio ja Linnaistensuo
- Suuri merkitys virkistysalueina!
- Lahden ympäristöohjelma (KH 18.6.2018):
tavoitteena 5 % suojelu 2030 loppuun mennessä
- Muut kaupungit edellä (2023):
Espoo 7,4 % → 3 kpl / vuosi,
Vantaa 6,7 %,
Turku 5,1 % (5,4 %),
Tampere 2,4 %,
Helsinki 1,9 % → 5 kpl / vuosi,
Jyväskylä 1,4 % (2,7 %)



Lähde: Lahden kaupungin luonnonsuojeluohjelma 2023-2030, Enviro 2023

Luonnonsuojeluohjelma ja tilanne 2030

Suojelualueiden pinta-ala tuplaantuu!



- Ohjaa kaupungin työtä uusien suojelualueiden perustamisessa sekä hoidon ja käytön suunnittelussa
- Vuosittainen suojelu 3 – 8 kohdetta (46 ha – 278 ha).
- Suojelualueiden lukumäärä: 46 kpl → 82 kpl
- Suojelualueiden pinta-ala: 1007 ha + 1038 ha = 2045 ha
- Suojelualueiden osuus 3,95% (12 %)

Lähde: Lahden kaupungin luonnonsuojeluohjelma 2023-2030, Enviro 2023

Suojelun aikataulutus

3-8 uutta suojelukohdetta/vuosi
Luonnonsuojeluohjelma päätöksentekoon syksyllä



Vuosi	Pisteet	Suojelualueet (kpl)	Pinta-ala (ha)
2023 Valtuusto 13.11.2023, 107 §	Kaavan suojeluvaraus SL (Komolankallio, Haapalanmäki, Ritamäen laajennus, Mukkulan saaret, Sietikka, Villähteen lehto, Kukonkoski	7	68,17 → Toteutuu 6 kpl → 56,26
2024	17-12 (Rälssinkallion metsä, Sikoniitun lehto, Pesäkallion länsirinne, Kiiliäisvuori, Vanhankartanon lehto, Alvojärven metsä, Kukonkoski?)	7	136,8
2025	11-10 (Luhdanjoen metsä, Korpikankare, Rautakankare, Ristikangas-Kuohukallio, Villähteen Kukkasen rantalehdot)	5	278,31
2026	9 (Pesärinne, Hevossuonmäki, Tammelan lähteiköt)	3	131,90
2027	8-7	8	116,81
2028	6	6	188,17
2029	5	4	45,94
2030	4-1	7	83,68
Yht.		46	1037,88

Lähde: Lahden kaupungin luonnonsuojeluohjelma 2023-2030, Enviro 2023

Kiitos & hyvää luontorikasta kesää kaikille!

Kysy lisää:

Mia Honkanen
luonnonsuojeluvalvoja
Puh. 050 559 4053
mia.honkanen@lahti.fi



Kiitos!

Anna palautetta tilaisuudesta

<https://link.webropol.com/s/asukastilaisuudet>

