

Niemen sataman kaavailta

10.2. klo 17-19



LAHTI

Illan ohjelma



17:00 Tilaisuuden avaus

vuorovaikutussuunnittelija Pauliina Kivineva

**17:05 Niemi kehittyvänä
kaupunginosana**

suunnittelupäällikkö Pirkko-Leena Jakonen

**17:15 Asemakaavaehdotuksen esittely
kaavoitusarkkitehti Marja Mustakallio**

17:30 Lähiympäristösuunnitelma
Johanna Jääskeläinen / Ramboll

17:40 Yleissuunnitelma
Kari Mönkäre / Ramboll

17:55 Yleistä jatkosta

18:00 Asiantuntijat vastaavat kysymyksiin





Illan pelisäännöt ja Teamsin käyttö

LAHTI

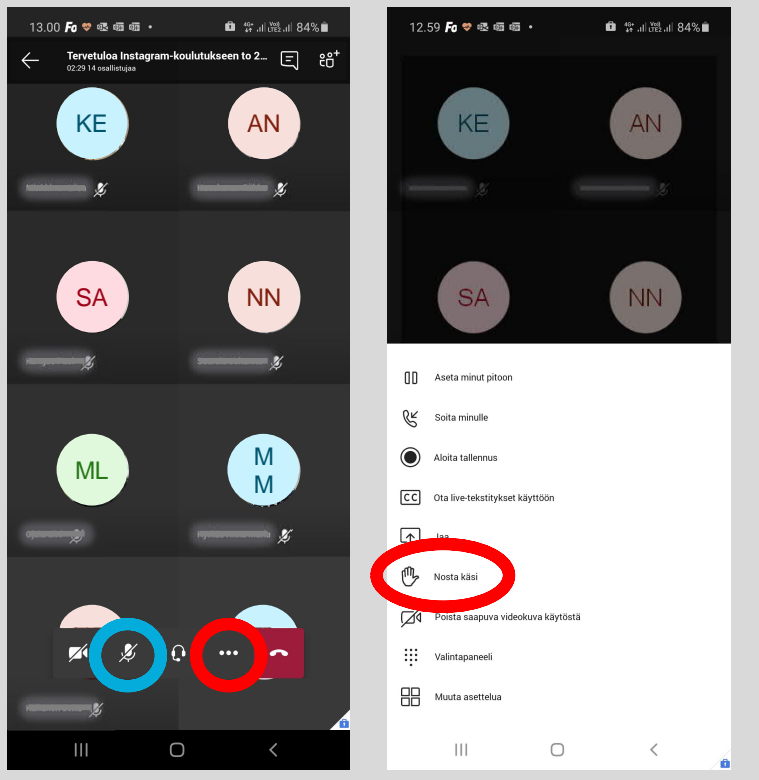
Pelissäännöt

- Annetaan tilaa muiden ajatuksille ja kunnioitetaan erilaisia näkemyksiä.
- Pidetään mikrofonit suljettuina, kun emme puhu, näin puheenvuorossa oleva saa puherauhan.
- Pidetään puheenvuorot tiiviinä.
- Tilaisuus tallennetaan ja se voidaan julkaista verkossa.
- Kysymyksiä voi esittää koko ajan chatissa.

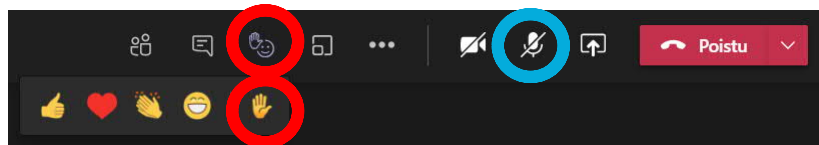


Teamsin käyttö

Puhelin:



Selain:



NIEMI



Yleisötilaisuus 10.2.2022

Suunnittelupäällikkö Pirkko-Leena Jakonen



LAHTI



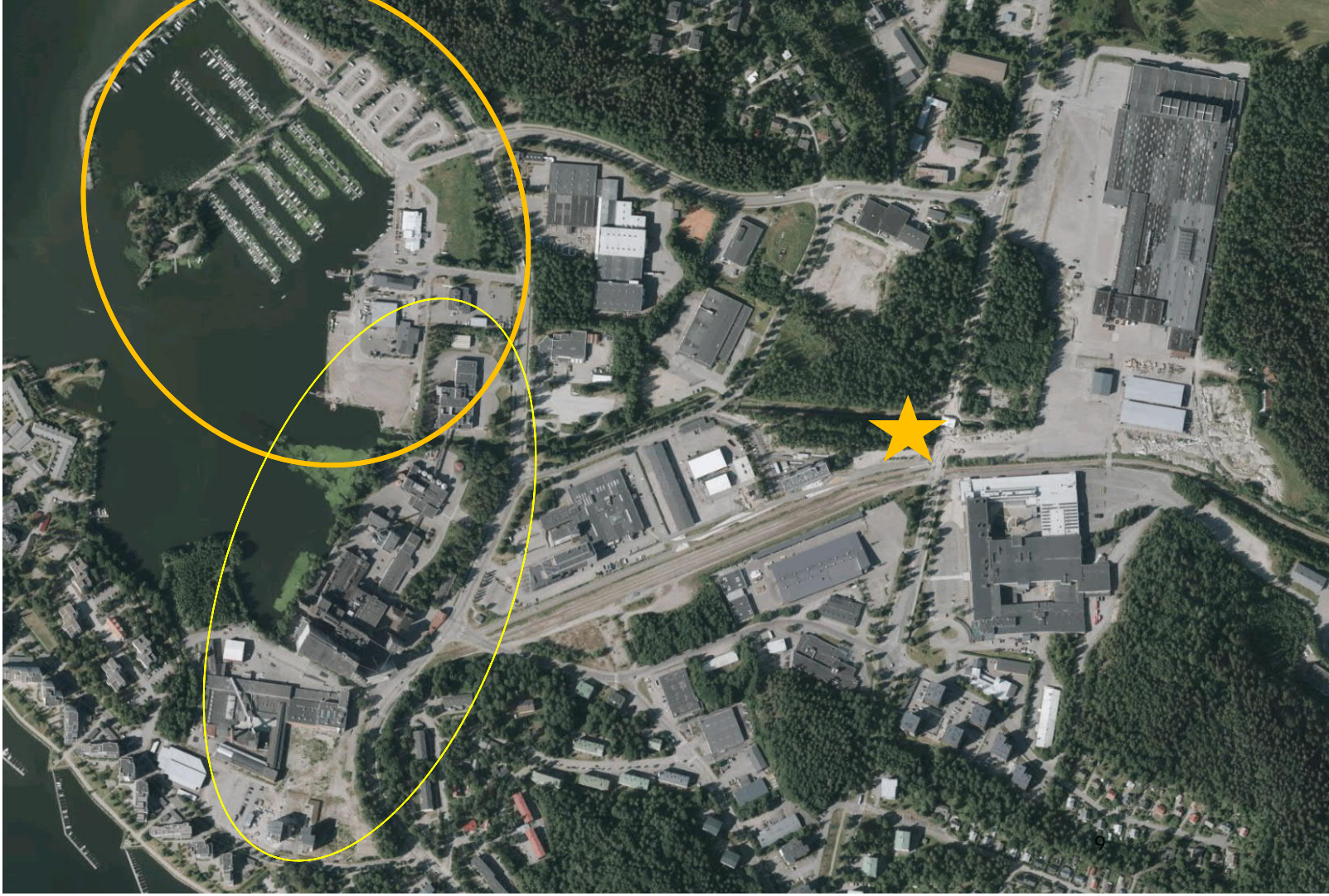
Lahti.fi/Niemi

Maankäytön kehityskuva



Päivitys ideakilpailun jälkeen
 keväällä 2022

perjantai 1. helmikuu 2022



Ideakilpailu Niemen ranta-alue 15.9. – 15.12.2021

- kilpailun tulos maaliskuussa 2022

55 kilpailuehdotusta

Järjestäjät:

Polttimo, UPM, kaupunki, SAFA

Osallistumisoikeus:

Avoin arkkitehtuurikilpailu

Kilpailutehtävä

- Pääosin asumista
- Rantaraitti ja virkistystä rantaan
- Kauppa, ravintola muita palveluja
- Toteutetaan vaiheittain
- Monipuolisesti erilaisia rakennuksia

"Uusi ainutlaatuinen, kaikille kaupunkilaisille avoin vetovoimainen ja urbaani järvenrantavyöhyke uudistuvalla kaupunginosalle"



<https://entries.niemenkilpailu.fi/>


Järjestä: Numero - isosta pieneen

Ehdotuksia yhteensä: 55



55 Valkoinen koi...



54 VIIRA HIIVA JA...



53 URBAN NATURE



52 Kiertoniemi



51 NIEMEKÄS



50 Next Step



49 ENTROPIA



48 Vesilinjoja



47 HURJA



46 Leppää



45 Baywatch



44 muru



43 Koti järven ra...



42 (V)ESIKAUPUNKI



41 Raitti & Reitti



40 rannalla



39 KIERROS



38 Post



37 Niemi alkoon ...



36 HELMINAUHA



35 Vihreä viuhka



34 ALTO MARE



33 Tiilen kaari



32 Uittopuomit



31 Niemen Rann...



30 Encounters



29 RANTAPUISTO-2



28 Frigrenin kylä



27 Bränneri



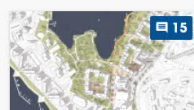
26 Kopla



25 LAHES



24 Tyrskyt



23 Lentokeli



22 Tukki, hiiva ja ...



21 laudoitettu kä...



20 BELLEVUE



19 Anguilla ang...



18 Kirjava satama



17 Mosaic



16 "Saturnuksen ...



15 Svengi



14 "Trippeli"



13 Metamorfoosi



12 Lahden Pouk...



11 Uurteet



Niemen sataman asemakaavamuutos

A-2769

Yleisötilaisuus 10.2.2022



Marja Mustakallio kaavoitusarkkitehti
marja.mustakallio@lahti.fi

LAHTI

Kaavan aikataulu

- Vireille 7.3.2019
- OAS 9.3.2018
- Luonnosvaiheen kuuleminen 26.3. – 23.4.2020
- Mielenpitojen ja lausuntojen käsittely
- ➔ • Kaupunkiympäristölautakunta 27.1.2022, ehdotus nähtäville 10.2. -14.3.2022
- Ehdotusvaiheen yleisötilaisuus 10.2.2022
- Kh
- Kv

Lisätietoja

www.lahti.fi/niemensatama



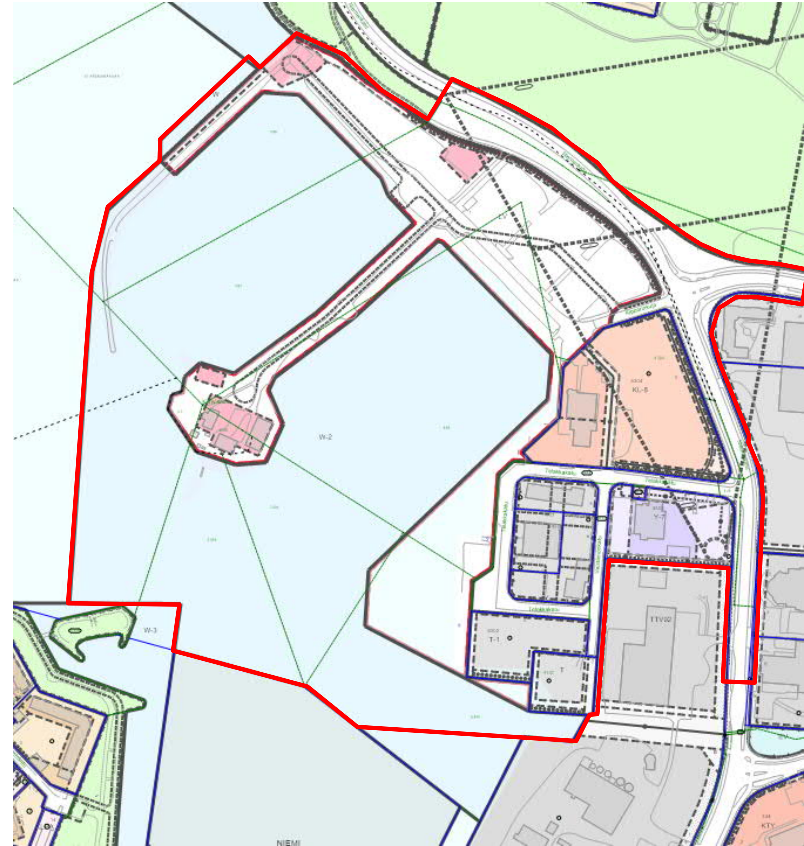
Tavoitteita

- Sataman toimintojen kehittäminen, kaupungin kalastus-/huolto- ja kotisatamana
- Yleiskaava/virkistys, rantaraitti
- Niemen alueen kokonaismuutos/ asuminen, koulutus, elinkeino
- Kulttuuriympäristö/Kahvisaari
- Luontoarvot/linnusto, vesiensuojelun tavoitteet, maaperä



Taustaa

- Sataman suunnittelua on viety eteenpäin Niemen sataman yleissuunnitelman 2015 pohjalta (tyla hyv. 2016)



Luonnosvaihe 26.3.-23.4.2020

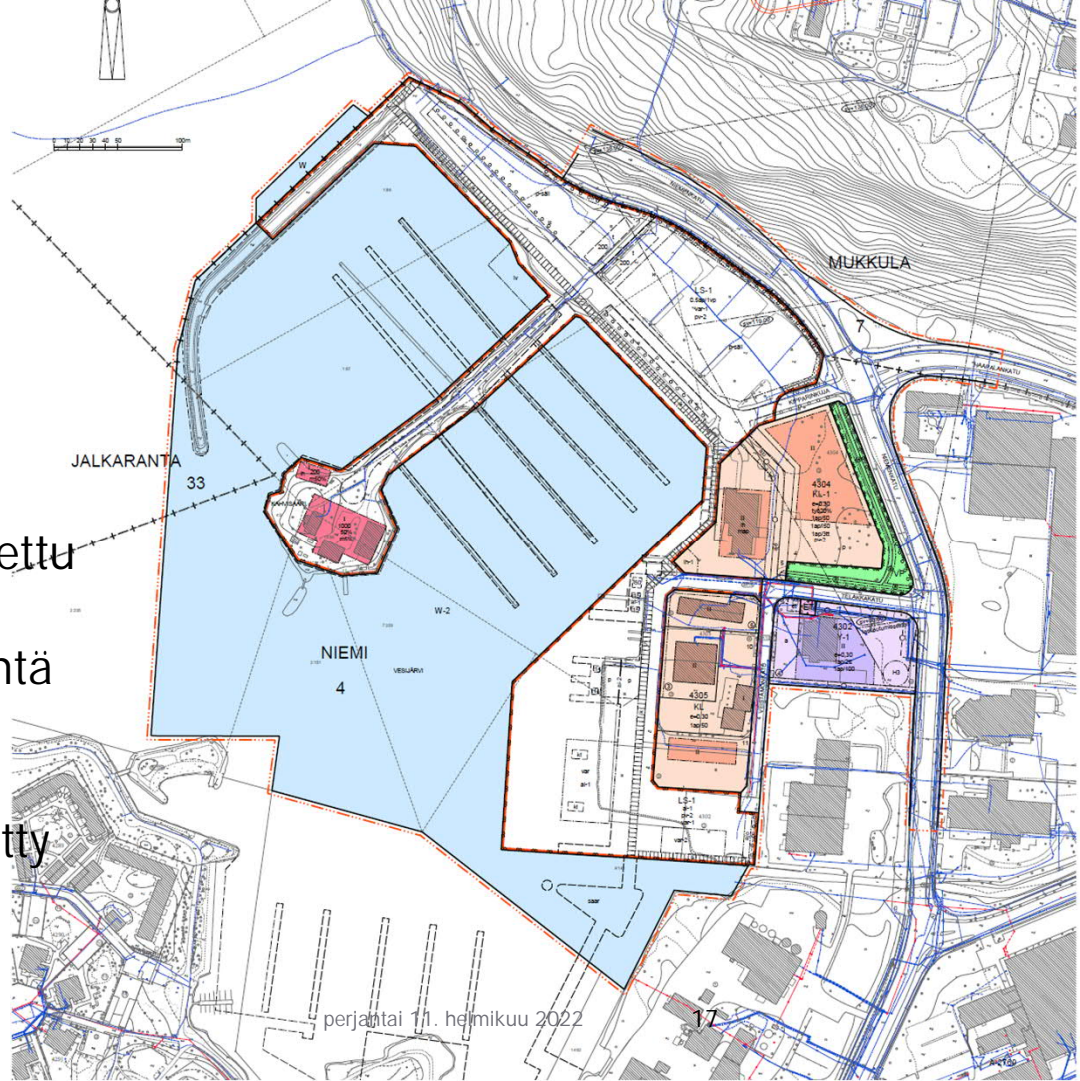
Luonnoksesta saatiin

www.lahti.fi/niemensatama

- Mielenpitoja
- Lausuntoja

Suunnitelmaa ja selostusta on tarkistettu

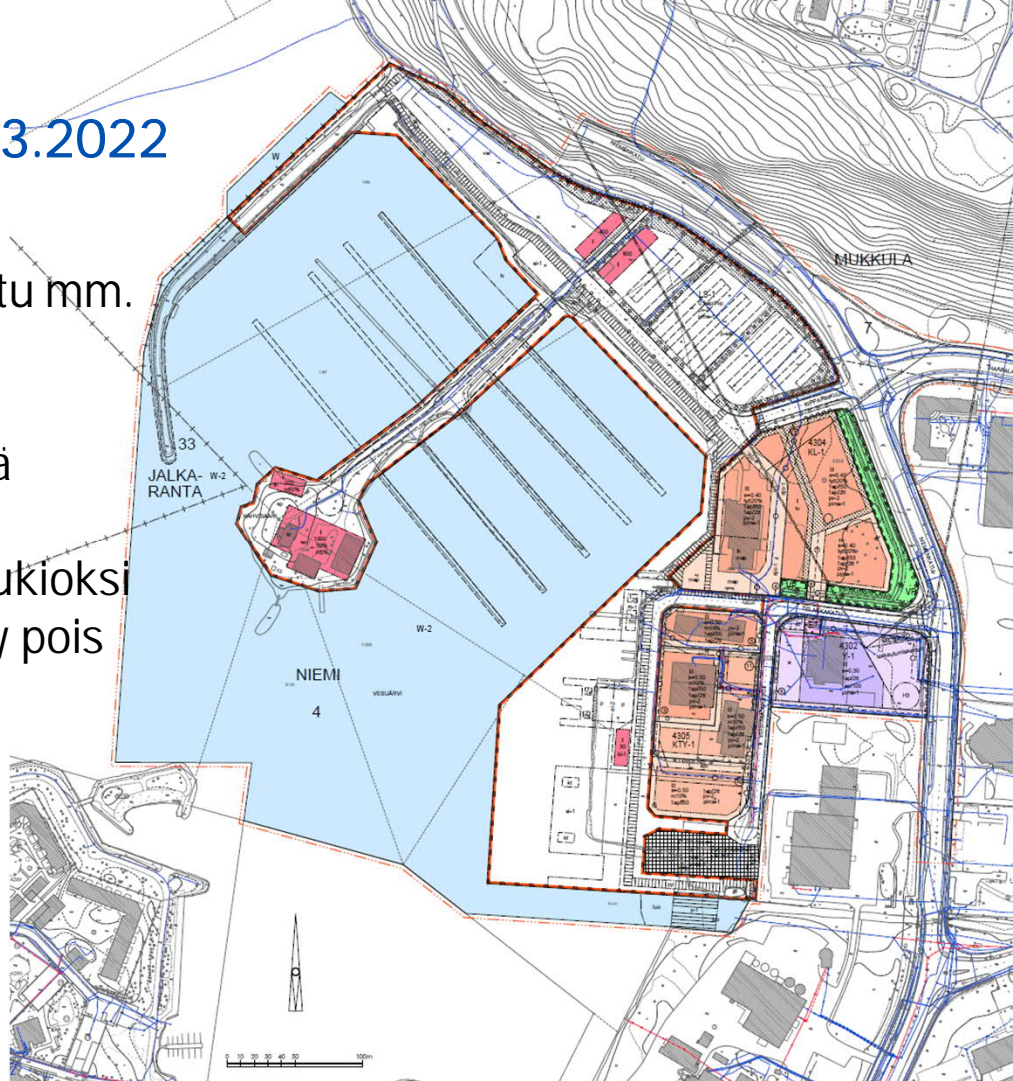
- Yritystonttien osalta
- Kahvisaaren huvilan suojelumerkintä
- Liikennealueiden tilavarauksia ym.
- Eteläosan sorakenttä
- Aluerajausmuutos, pikniksaari jätetty pois



Kaavaehdotus on nähtävillä 10.2. -7.3.2022

Suunnitelmaa ja selostusta on tarkistettu mm.

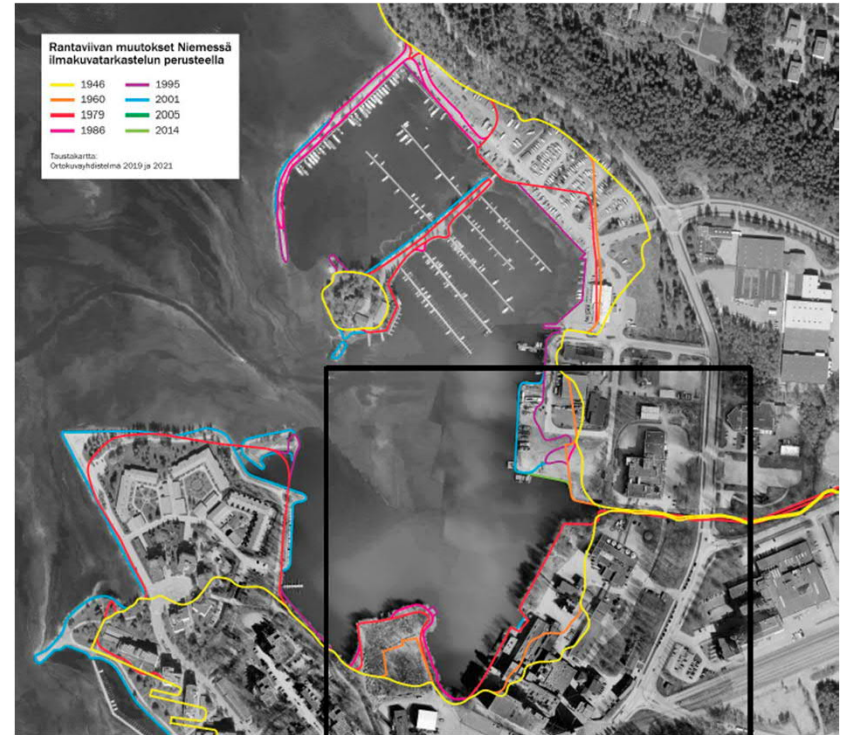
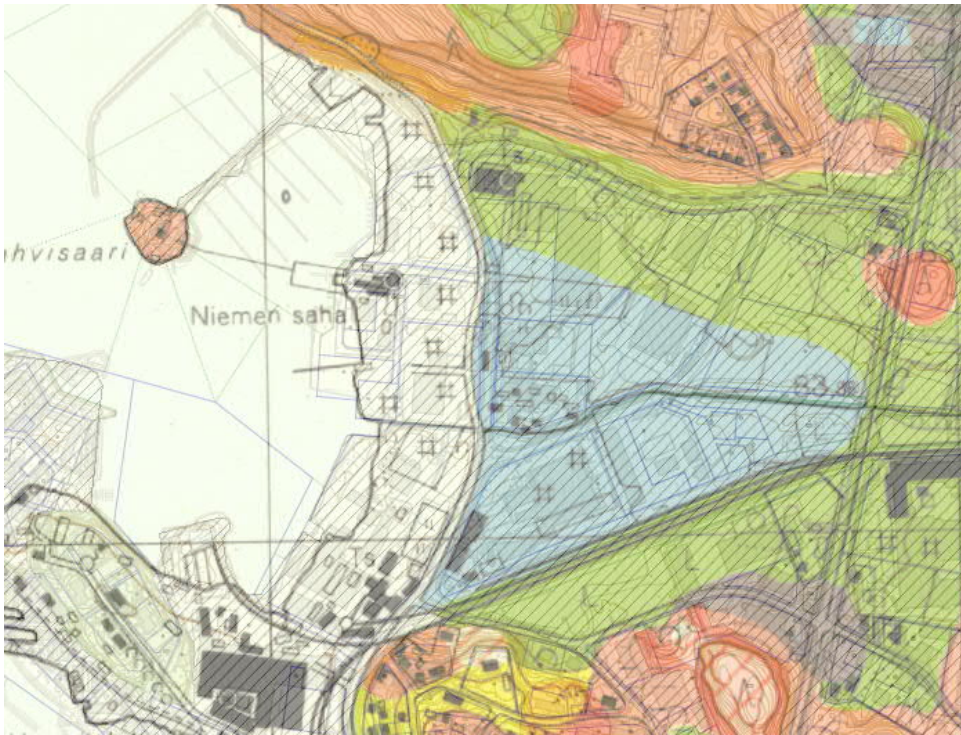
- Lähtötietojen osalta
- Yritystonttien osalta
- Kahvisaaren huvilan suojelumerkintä
- Liikennealueiden tilavarauksia ym.
- Eteläosan sorakenttä osin satama-aukioksi
- Aluerajausmuutos, pikniksaari jätetty pois



Kaavaehdotuksen havainnekuva

- Havainnekuvasa huolto- ja kalastussataman Rantaviiva on esitetty sen mukaisena kuin vesilain mukainen aluehallintoviraston lupa sallii. Suunnitelma tarkentuu jatkossa ja toteutuksesta tehdään erilliset päätökset.





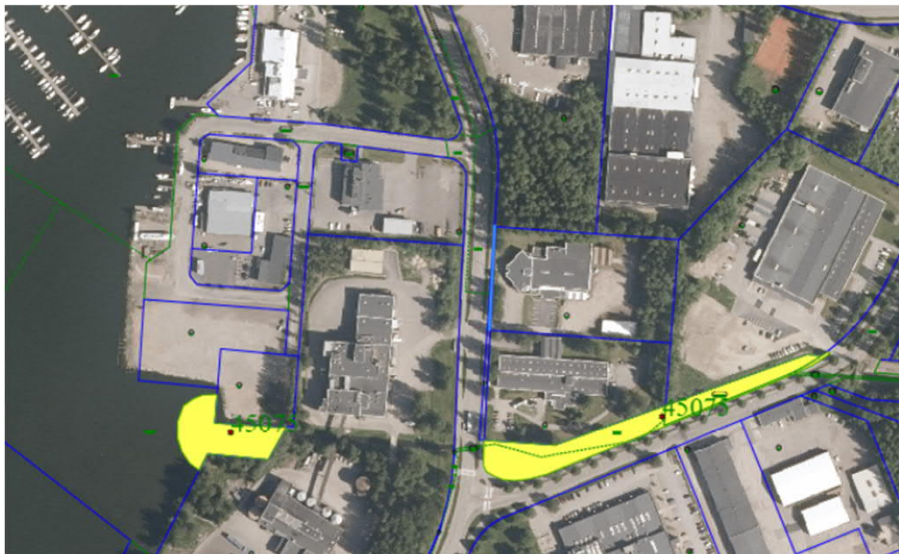
Maaperä ja rannan täytöt

- Huono maaperä ja pohjaolosuhteet vaikuttavat toteutussuunnitteluun
- Rantaviivaa on muokattu voimakkaasti useaan otteeseen



Kuvassa on Enonselän maakunnallinen linnustoalue, johon ns Polttimon lahti liittyy.





Joutjoen varsi ja suu on myös luonnon monimuotoisuuskohteena Lahden kaupungin arvokkaiden luontokohteiden luettelossa

- (kohde 45075 lintujen talvehtimispaikka).

Ekologisen yhteyden kehittäminen joen varressa jatkossa viereisen alueen muutoksen yhteydessä.

Kahvisaaren huvila ympäristöineen on kaavassa merkitty suojelumerkinnällä.

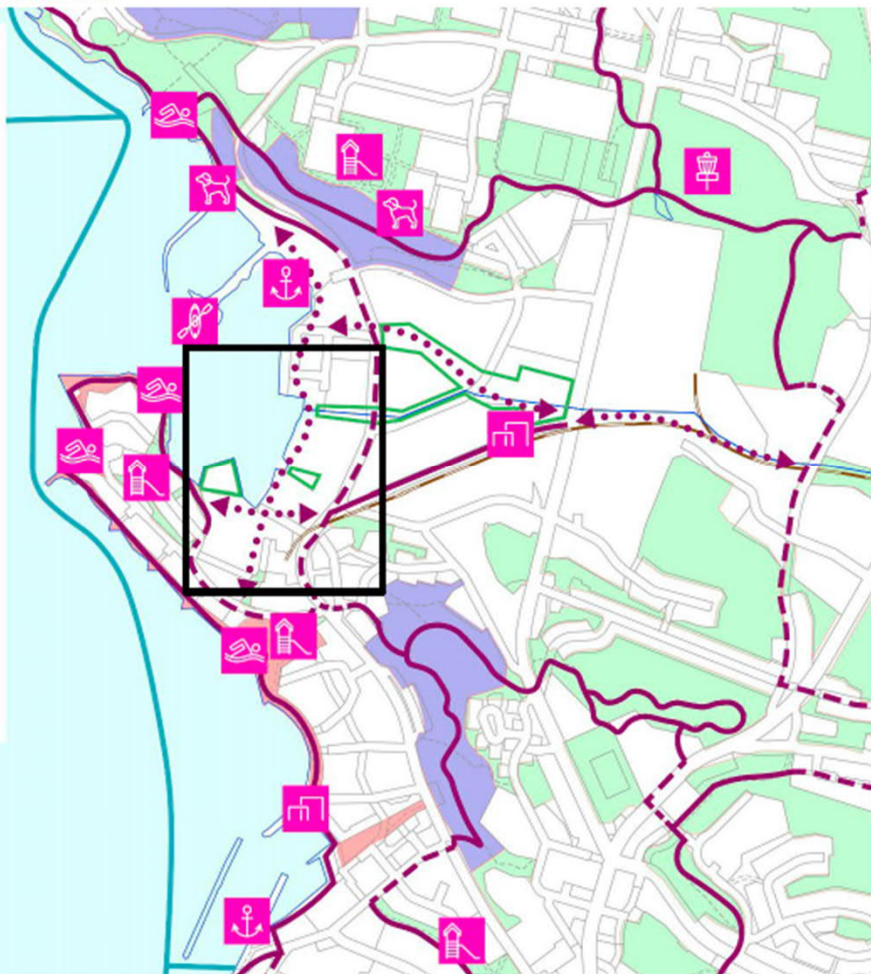
VIRKISTYSALUEVERKOSTO

Niemen virkistyspalvelut ja ulkoilureittitarpeet

- Rakennettu virkistysreitti
- Ulkoilureittiyhteys kadulla
- Virkistysyhteystarve
- Latureitti

- Venesatama
- Melontakeskus
- Uimaranta
- Leikkipuisto
- Ulkokuntoiluvälineet
- Koirapuisto, -uimapaikka
- Frisbeegolf-alue

- Kaupunginosapuisto
- Lähivirkistysalue
- Arvokas luontoalue
- Niemen kehityskuvan mukainen mahdollinen uusi vihheralue





Kiitos!

Lisätietoja

www.lahti.fi/niemensatama

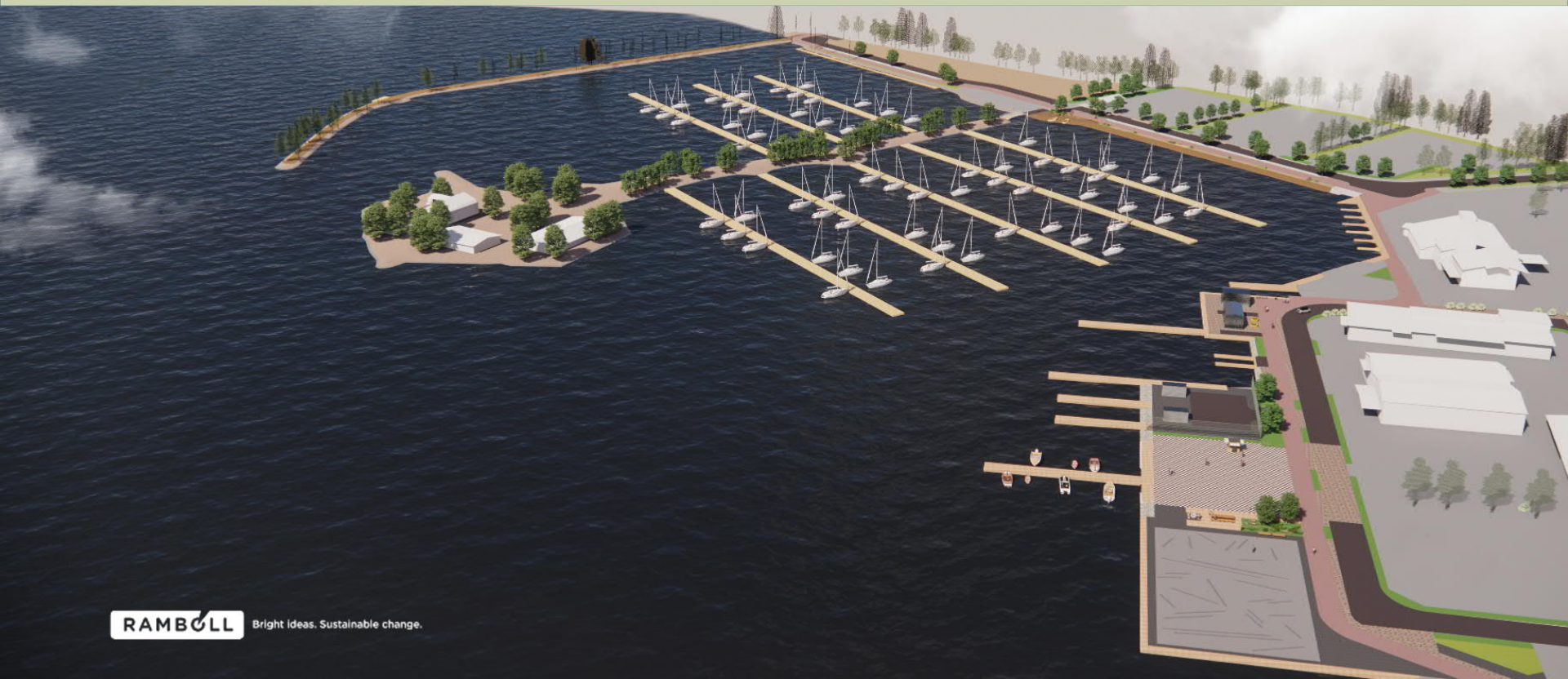
Marja Mustakallio

marja.mustakallio@lahti.fi

NIEMEN SATAMAN YLEISÖTILAISUUS

10.2.2022

Ramboll Finland Oy, Johanna Jääskeläinen



LÄHIYMPÄRISTÖSUUNNITELMA

10.2.2022

Ramboll Finland Oy, Johanna Jääskeläinen



Niemen satama

Suunnittelualue

Niemen sataman lähiympäristösuunnitelma sisältää alueet Joutjoelta Kahvisaaren pohjoispuolelle nykyiselle aallonmurtajalle sekä rajautuen Niemenkatuun.

Lähiympäristösuunnitelma on asemakaavoituksen tueksi koottu raportti, jossa määritellään alueen ympäristön laatusuhteet ja annetaan suosituksia alueen jatkosuunnittelun ja ympäristörakentamisen suhteen.

Rantaan rakennetaan jalankulun ja pyöräilyn pääreitti rantaraitina Joutjoen yli rakennettavalla uudella sillalla pohjoiseen. Rantaraitin leveys on 4,50 metriä. Raitti toimii tulevaisuudessa yhtenä pääreittinä ranta-alueen pyöräilijöille ja jalankulkijoille kohti Mukkulaa.

Satamaan sijoittuu uusia vierasvenepaikkoja, laivalaituri ja huoltolaituri sekä kala-asema ja virkavenealue. Sataman nykyiset toiminnot säilyvät.

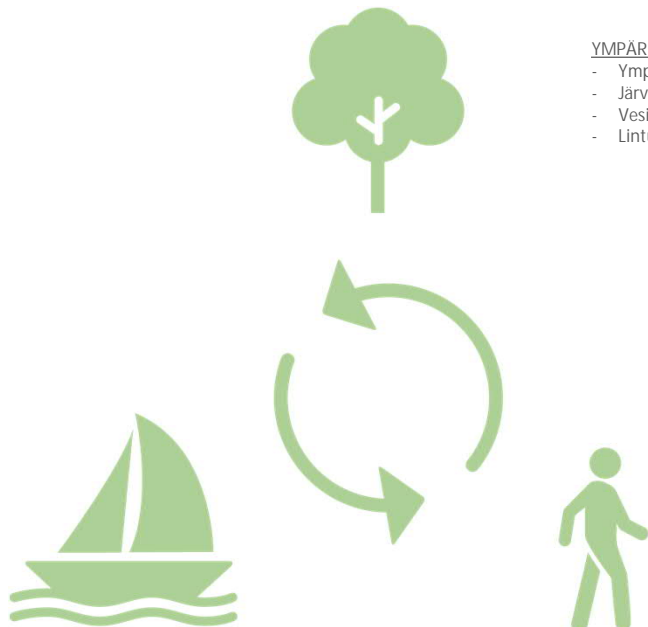
Raitin yhteyteen sijoitetaan oleskelualueita, kasvillisuutta ja viherpaineita, joihin hulevesiä ohjataan.



Konsepti

Tavoitteena on luoda satamatoimintaa huomioiva, ympäristöä ja virkistystekijöitä kunnioittava venesatama.

Näin syntyy paikka, joka tarjoaa palveluita mahdollisimman monelle joustavasti ja toimivasti.



YMPÄRISTÖ

- Ympäroiva luonto
- Järvinäköalat
- Vesilinnut
- Lintujen talvehtiminen

SATAMATOIMINNOT

- Huoltoallas
- Virka- ja vierasvenelaiturit
- Veneiden nostopaikat ja talvisäilytys
- soutuveneiden nostopaikka

VIRKISTYS

- **Rantaraitti** ja levähdyspaikat
- **Telakka**tori tapahtumapaikkana
- **Kuntoilu**
- **Näköala**paikka

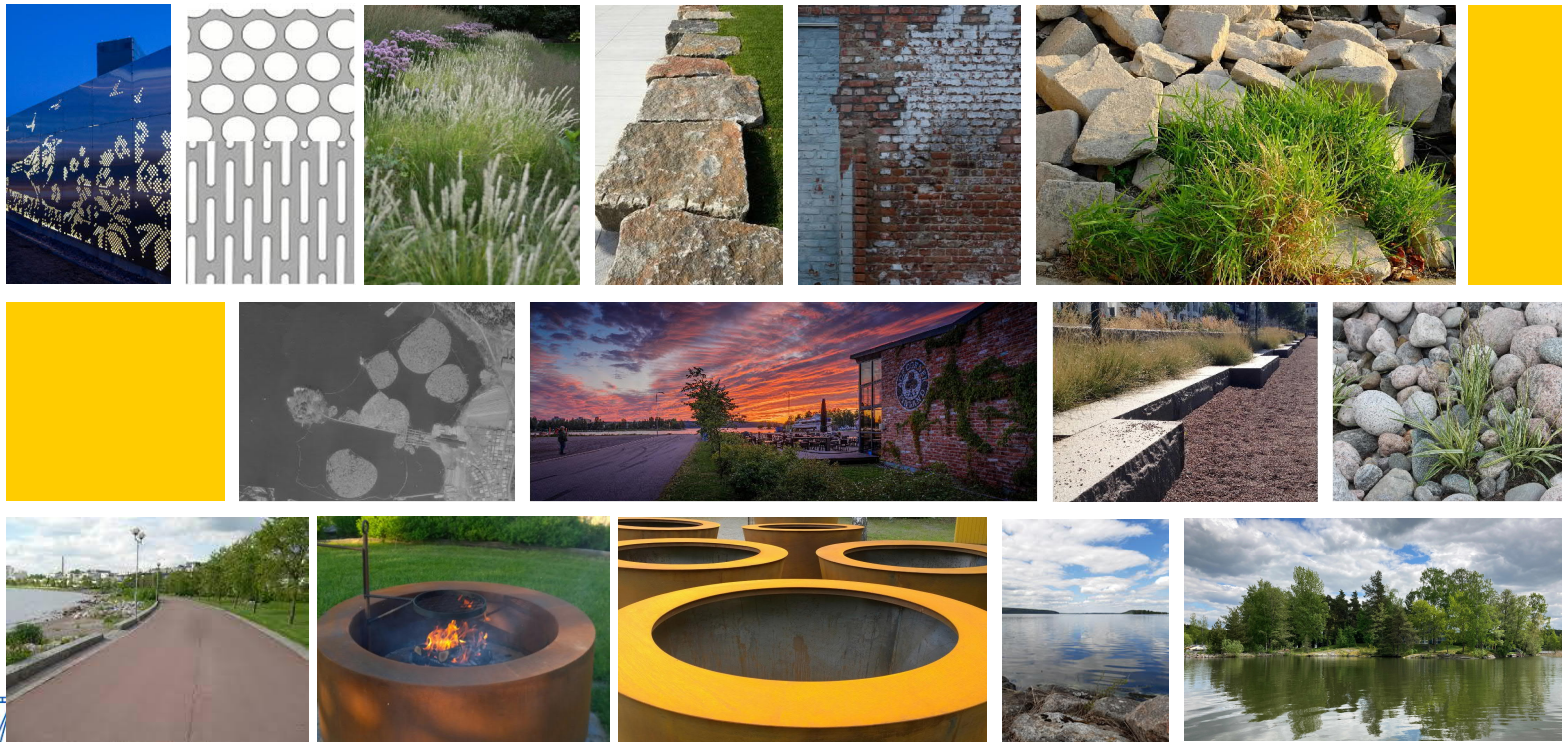


Yleissuunnitelma

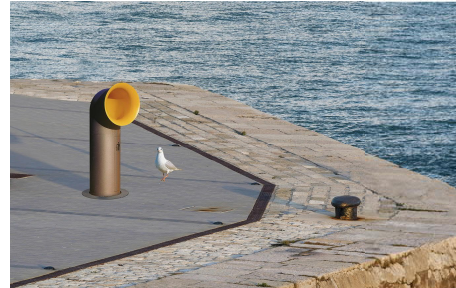
1. Huoltoallas
2. Rantaraitti
3. Telakkatori
4. Grillipaikka
5. Vieraslaituri
6. Kioski varaus
7. Virkavenelaituri
8. Nostolaituri
9. Kala-asema rak.
10. WC-rakennus
11. Soutuveneiden säilytys
12. Pysäköintialue / veneiden talvisäilytys
13. Oleskelualue
14. Huoltorakennus
15. Veneiden nostopaikka
16. Veneiden talvisäilytys
17. Kuntoilualue
18. Näköalapaikka



Lähiympäristösuunnitelma - materiaalit, kasvillisuus ja värit



Lähiympäristösuunnitelma - materiaalit, kasvillisuus ja värit

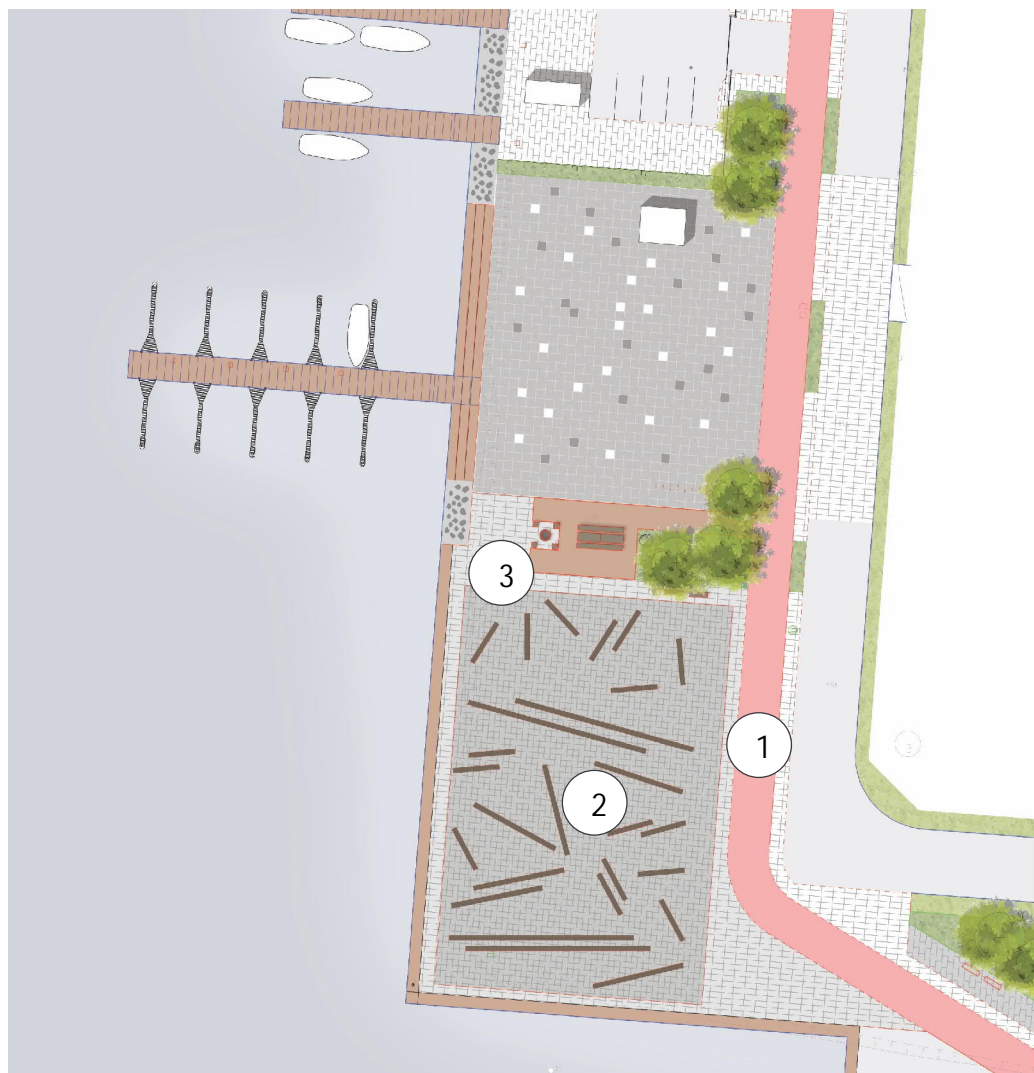


Satama-alueen eteläosa

1. Rantaraitti
2. Telakkatori
3. Grillipaikka



Tukinuittoa Niemessä 1946



Satama-alueen eteläosa

Havainnekuva rantaraitilta Telakkatorin ja vierasvenelaiturin väliin sijoittuvalta levähdyspaikalta



Satama-alueen eteläosa

Havainnekuva rantaraitilta



Satama-alueen eteläosa

Havainnekuva rantaraitilta



Kahvisaaren edusta

1. Rantaraitti
2. Soutuveneiden nosto- ja säilytyspaikka
3. Levähdys ja tasapainoilu



Havainnekuva rantaraitilta Kahvisaaren edustalta



An architectural rendering of a waterfront park. The scene is viewed from an elevated perspective. In the foreground, a wooden pier extends into the water, with two small white rowing boats moored at it. A paved walkway runs along the water's edge, where a person is riding a bicycle and a family is walking. To the right, a white car is parked on a paved area. The background features a line of trees and a building. The entire image has a semi-transparent green overlay.

KIITOS

Ramboll Finland Oy

Maisema-arkkitehti Johanna Jääskeläinen

p. 040 50 999 41

johanna.jaaskelainen@ramboll.fi

RAMBOLL

Bright Ideas. Sustainable change.

NIEMEN SATAMAN YLEISÖTILAISUUS

10.2.2022

Ramboll Finland Oy, Kari Mönkäre



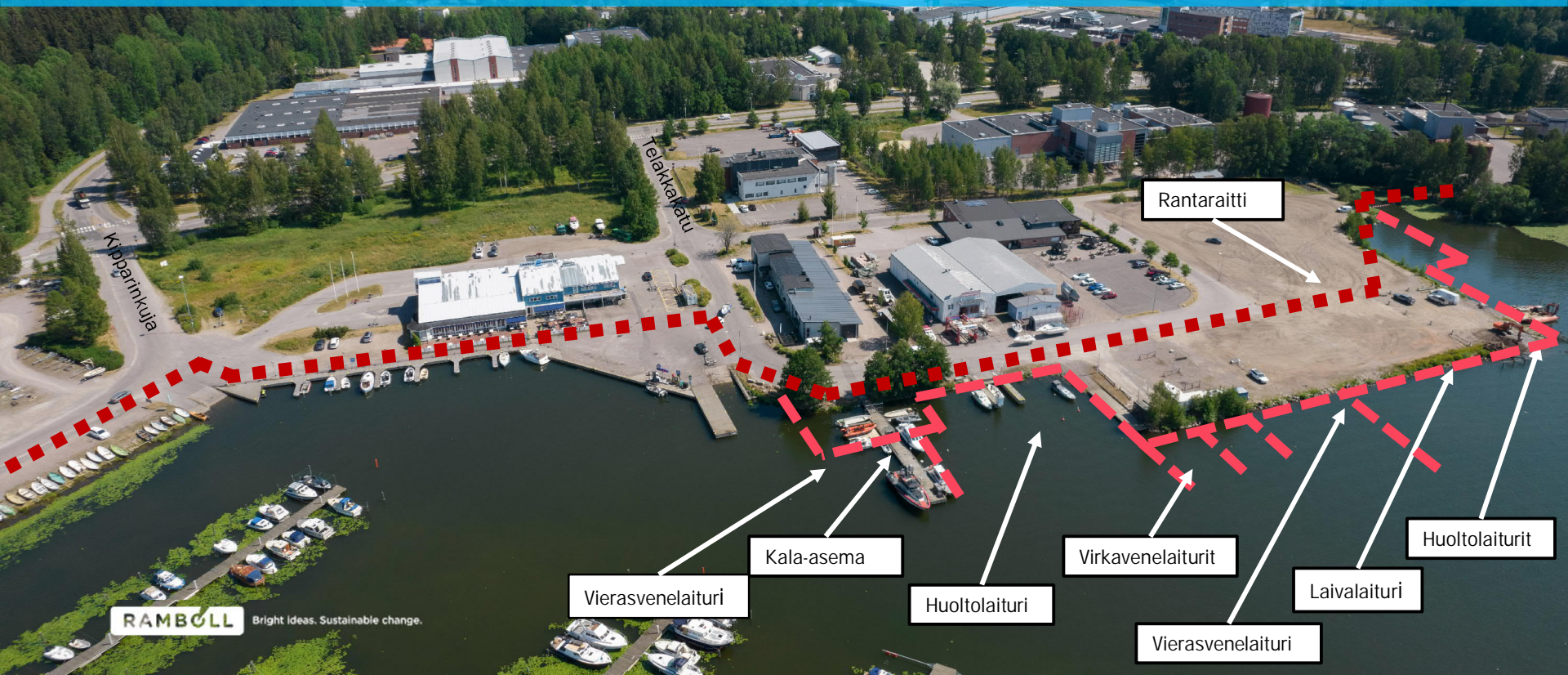
RAMBOLL

Bright Ideas. Sustainable change.

NIEMEN SATAMAN YLEISÖTILAISUUS

10.2.2022

Ramboll Finland Oy, Kari Mönkäre



Niemen satama Suunnittelualue

Niemen sataman yleissuunnitelma sisältää alueet Joutjoelta Kahvisaaren pohjoispuolelle nykyiselle aallonmurtajalle sekä rajautuen Niemenkatuun.

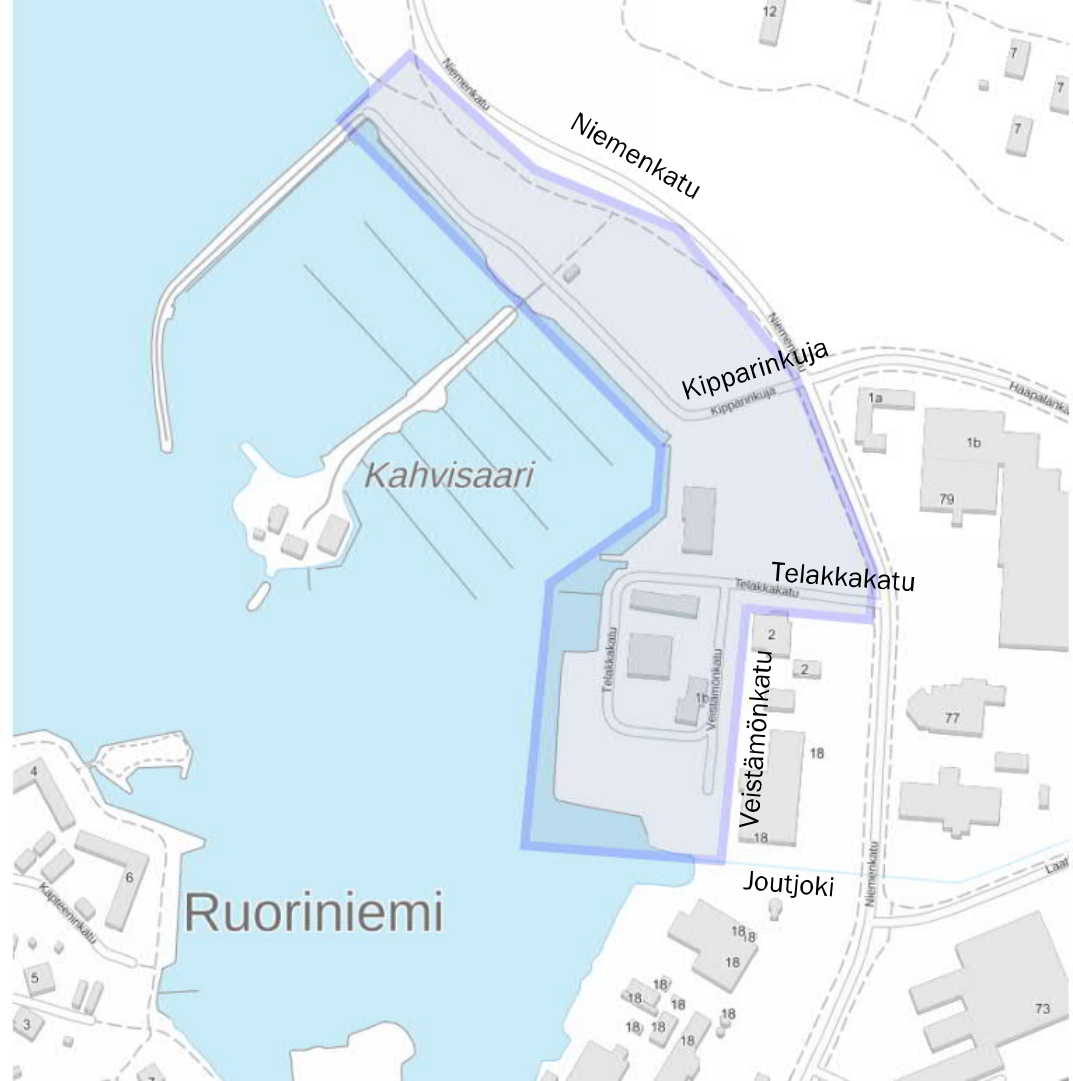
Lähtökohtana ovat alueelle aiemmin tehdyt suunnitelmat ja selvitykset sekä yleissuunnitelmaa varten v. 2021 tehdyt mittaukset ja pohjatutkimukset maa- ja vesialueella.

Satamaan johtavat kadut ovat Telakkakatu ja Veistämönkatu sekä Kipparinkuja. Katujen jalankulun ja pyöräilyn väyliä parannetaan. Sataman sisäisen ajoneuvoliikenteen ajoväylien leveys on 7,0 metriä. Alueen valaistus uusitaan.

Rantaan rakennetaan jalankulun ja pyöräilyn pääreitti rantaraitina Joutjoen yli rakennettavalta uudelta sillalta pohjoiseen. Rantaraitin leveys on 4,50 metriä. Raitti toimii tulevaisuudessa yhtenä pääreittinä ranta-alueen pyöräilijöille ja jalankulkijoille kohti Mukkulaa.

Satamaan sijoittuu uusia vierasvenepaikkoja, laivalaituri ja huoltolaituri sekä kala-asema ja virkavenealueiden alue. Sataman nykyiset toiminnot säilyvät.

Raitin yhteyteen sijoitetaan oleskelualueita, kasvillisuutta ja puutalustoja.



Niemen satama eteläosa

1

Rantaan sijoittuu laivalaituri, jonka pituus on 50,0 metriä. Laivalaiturin yhteydessä on laaja aukio, Telakkatori, tapahtumien ym. järjestämiseen. Telakkatorin alueella voidaan nostaa veneitä ylös vedestä.

2

Rantaraitti jalankulkua ja pyöräilyä varten sijoittuu aukioiden ja ajoväylän väliselle alueelle. Raitin ja alueen ajoväyliin valaistus uusitaan.

3

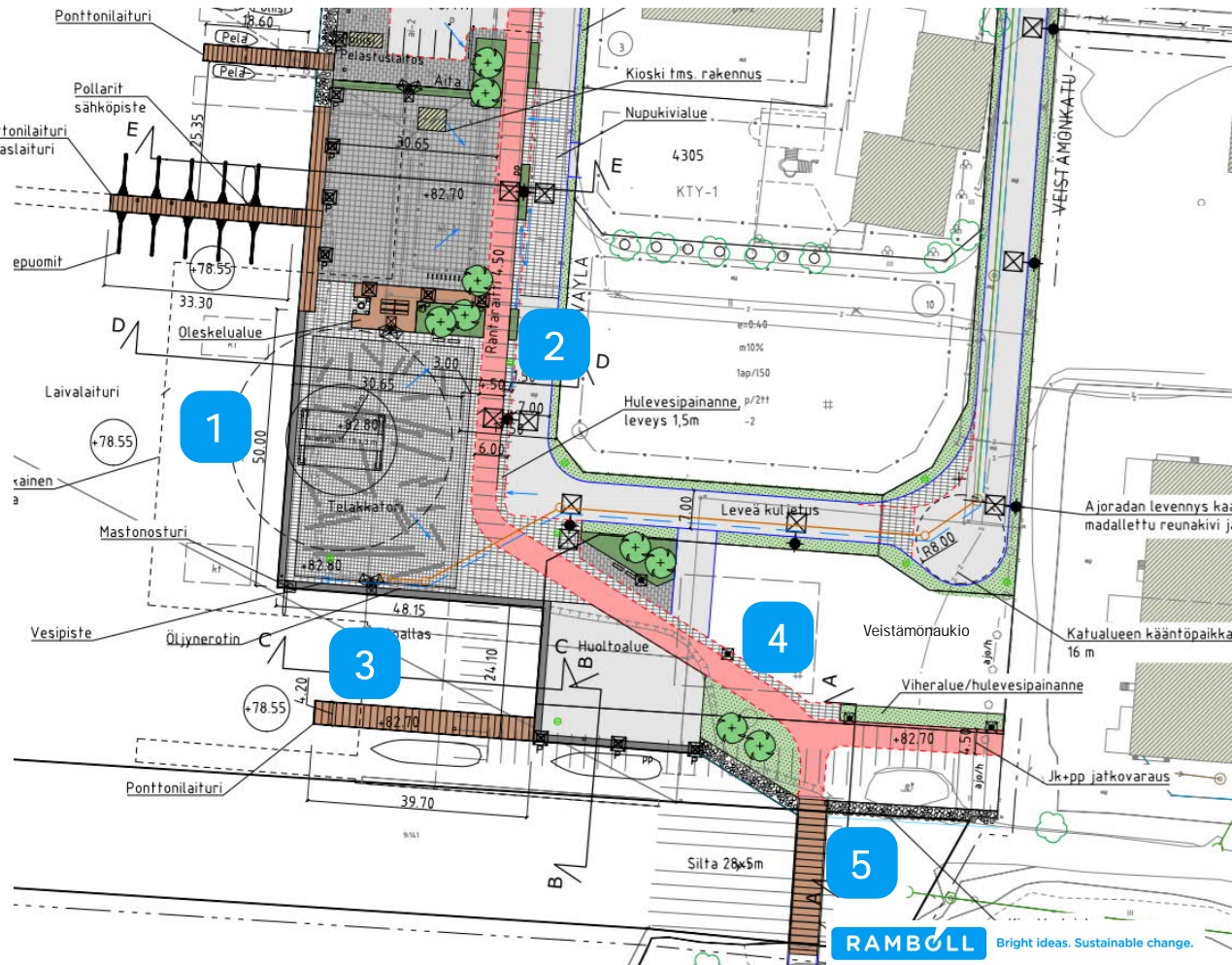
Huoltolaiturin alueella voidaan tehdä veneiden huoltotoimenpiteitä, alueelle sijoitetaan ponttonilaituri.

4

Rantaraitin yhteyteen sijoitetaan kasvillisuutta, penkkejä ja oleskelualueita.

5

Joutjoen yli on sijoitettu uusi jalankulun ja pyöräilyn silta, joka yhdistää eteläpuolen uuden asuinalueen rantaraitille ja satamaan.



Niemen satama eteläosa

1

Jalankulun ja pyöräilyn raitti jatkuu 4,5 m leveänä ja liittyy Niemenkadulle johtavaan jalankulku- ja pyörävyylään.

2

Kala-aseman yhteydessä on vierasvenelaituri, laiturin yhteyteen sijoittuu kalankäsittelyrakennus sekä yleinen WC- rakennus.

3

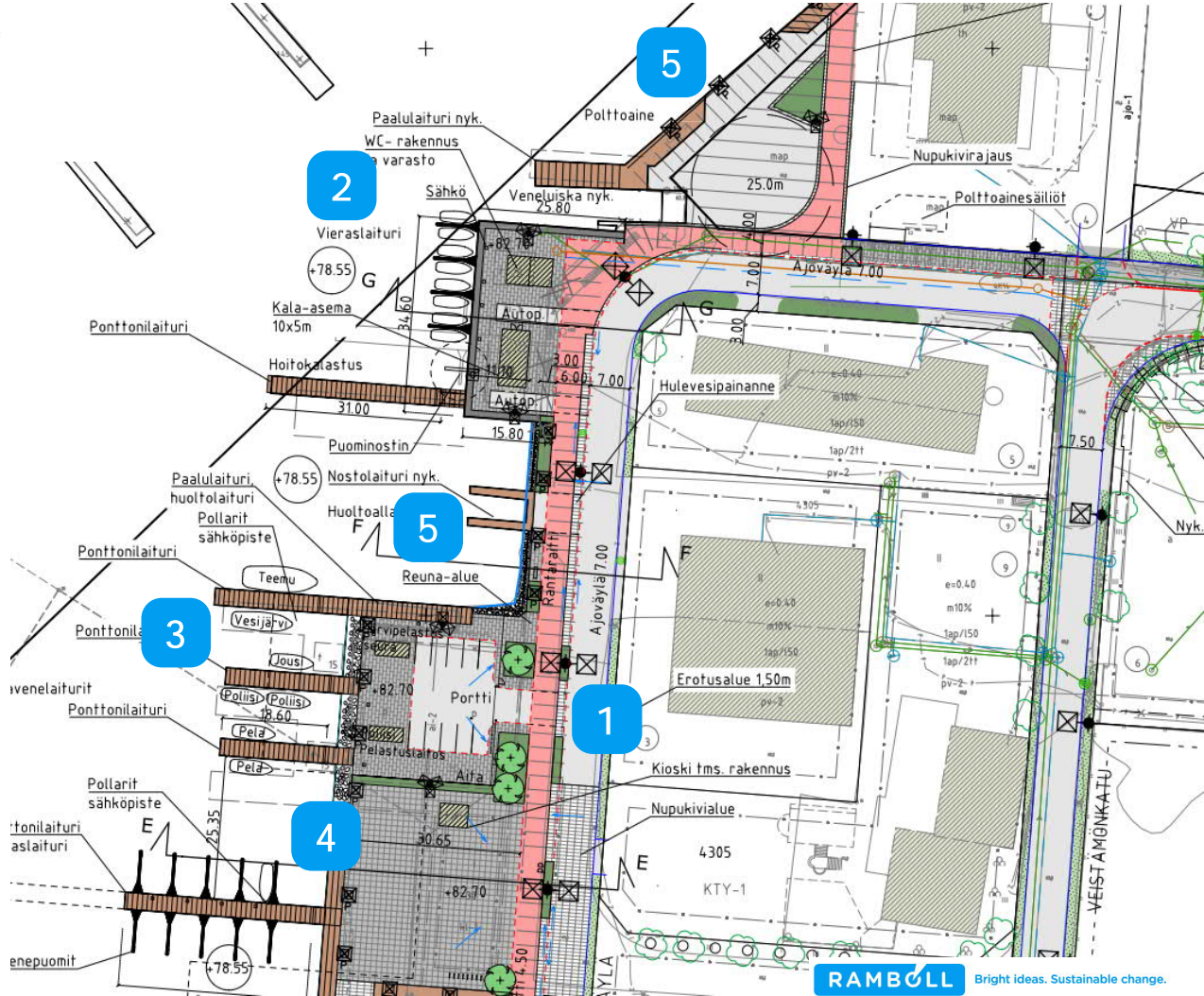
Virkavenelaiturille sijoitetaan poliisin ja pelastuslaitoksen venepaikat sekä pysäköintialue.

4

Vierasvenelaituri sijoitetaan toriaukion kohdalle, rantaan on sijoitettu puurakenteisia portaita ja istuskelupaikkoja. Laitureille ja ranta-alueelle on sijoitettu sähkö- ja vesipisteitä sekä valaistus. Aukio on kivetty, aukiolle voidaan sijoittaa mm. kioski tms. rakennus

5

Sataman nykyinen huoltolaituri ja satamatoiminnot säilyvät.



Niemen satama pohjoisosa

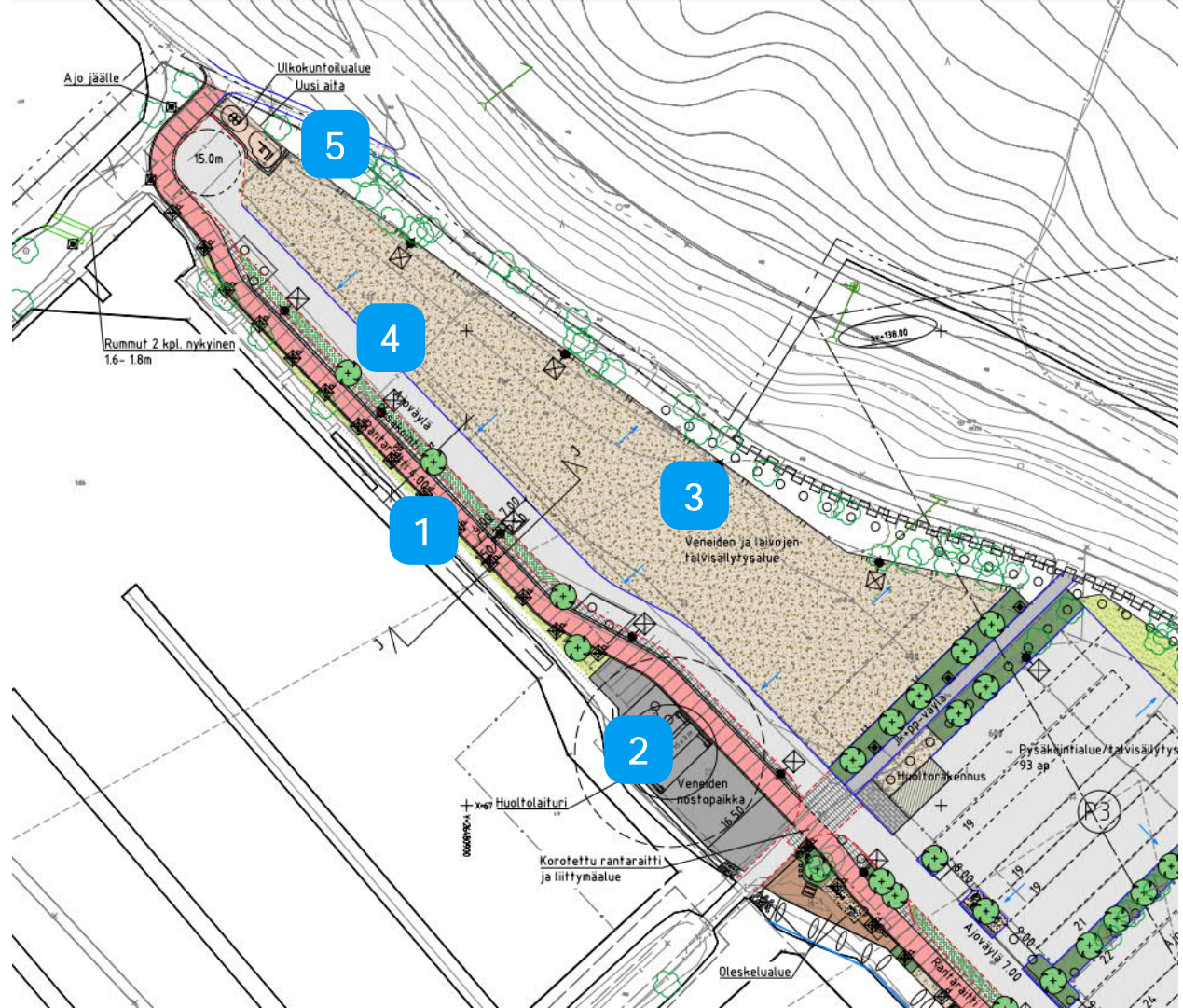
1 Alueen pohjoisosassa jalankulun ja pyöräilyn raitti jatkuu ja liittyy Mukkulaan johtavaan rantaraittiin sekä Niemenkadun jalankulku- ja pyöräväylälle.

2 Veneiden nostopaikalle rakennetaan nostolaituri veneiden nostoa varten.

3 Hiekkapintaisella alueella veneiden talvisäilytys talviaikana.

4 Ajoväylälle on sijoitettu rannan puolelle autojen pysäköintipaikkoja ja käänköpaikka ajoväylän päähän.

5 Alueelle on sijoitettu ulkokuntoiluväly.

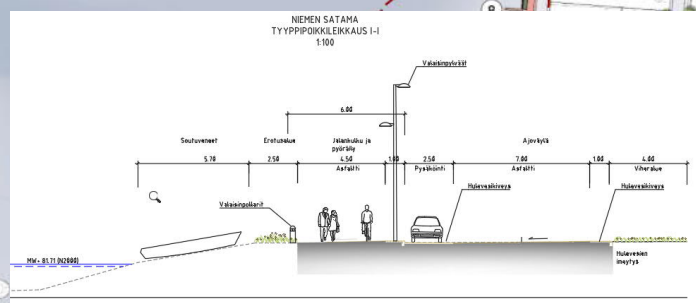
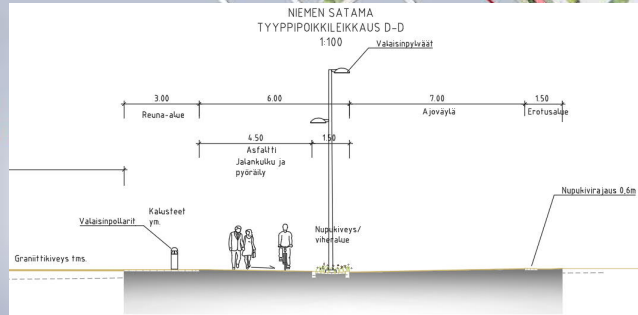
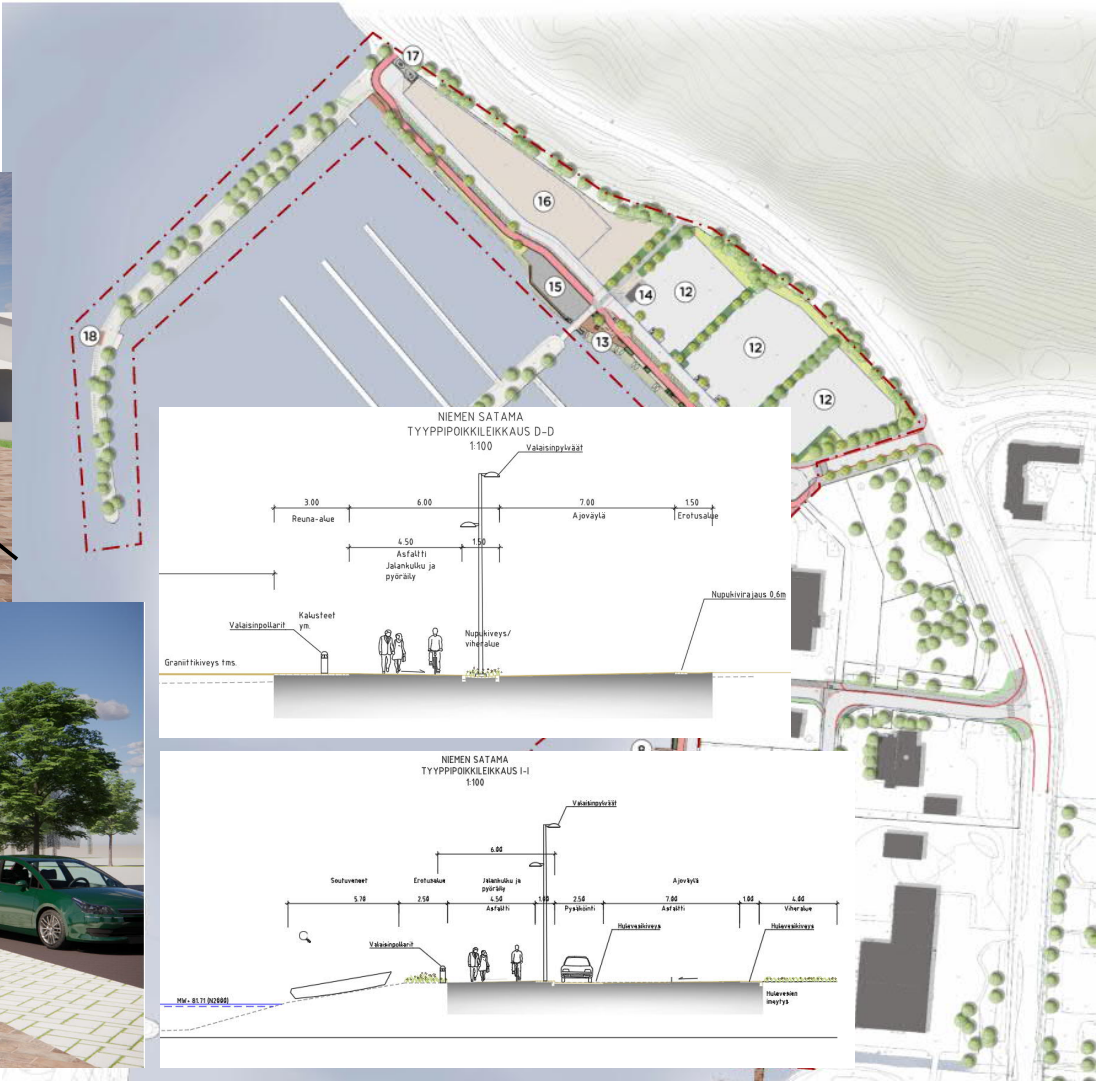


Niemen satama



4.50

1.50





KIITOS

Ramboll Finland Oy

Projektipäällikkö Kari Mönkäre

p. 040 703 7602

kari.monkare@ramboll.fi

RAMBOLL

Bright Ideas. Sustainable change.

Suunnitelmat nähtävillä 10.2. – 14.3.2022

Tämän jälkeen suunnitelmia muokataan palautteen perusteella ja

- Asemakaava hyväksymiskäsittelyyn (kaupunginhallitus – kaupunginvaltuusto)
- Yleissuunnitelma hyväksyttäväksi (kaupunkiympäristölautakunta)
- Rakennussuunnitelma tehdään yleissuunnitelman perusteella

- Aloitetaan vaiheen 1 rakentaminen (2022)
- Rakentaminen tehdään vaiheittain, kestää useamman vuoden
- Tärkeää saada rantaraitti myös Polttimon alueen kautta jo sen muutosten alkuvaiheessa







JALKA-RANTA

33

M-1

NEMI

M-2

P1

P2

P3

L1

L2

L3

M1

M2

M3

M4

M5

M6

M7

M8

M9

M10

M11

M12

M13

M14

M15

M16

M17

M18

M19

M20

M21

M22

M23

M24

M25

M26

M27

M28

M29

M30

M31

M32

M33

M34

M35

M36

M37

M38

M39

M40

M41

M42

M43

M44

M45

M46

M47

M48

M49

M50

M51

M52

M53

M54

M55

M56

M57

M58

M59

M60

M61

M62

M63

M64

M65

M66

M67

M68

M69

M70

M71

M72

M73

M74

M75

M76

M77

M78

M79

M80

M81

M82

M83

M84

M85

M86

M87

M88

M89

M90

M91

M92

M93

M94

M95

M96

M97

M98

M99

M100

M101

M102

M103

M104

M105

M106

M107

M108

M109

M110

M111

M112

M113

M114

M115

M116

M117

M118

M119

M120

M121

M122

M123

M124

M125

M126

M127

M128

M129

M130

M131

M132

M133

M134

M135

M136

M137

M138

M139

M140

M141

M142

M143

M144

M145

M146

M147

M148

M149

M150

M151

M152

M153

M154

M155

M156

M157

M158

M159

M160

M161

M162

M163

M164

M165

M166

M167

M168

M169

M170

M171

M172

M173

M174

M175

M176

M177

M178

M179

M180

M181

M182

M183

M184

M185

M186

M187

M188

M189

M190

M191

M192

M193

M194

M195

M196

M197

M198

M199

M200

M201

M202

M203

M204

M205

M206

M207

M208

M209

M210

M211

M212

M213

M214

M215

M216

M217

M218

M219

M220

M221

M222

M223

M224

M225

M226

M227

M228

M229

M230

M231

M232

M233

M234

M235

M236

M237

M238

M239

M240

M241

M242

M243

M244

M245

M246

M247

M248

M249

M250

M251

M252

M253

M254

M255

M256

M257

M258

M259

M260

M261

M262

M263

M264

M265



Mitä kysymyksiä tai kommentteja heräsi? Nyt saa kysyä!

Pyydä puheenvuoroa nostamalla teams-käsi, tai kirjoita kysymyksesi chattiin.



Kiitos!

Esitykset tulevat nähtäville osoitteeseen www.lahti.fi/niemensatama

Tallenne on katsottavissa 2vk



LAHTI