

# PAAVOLAN KAMPUS LAHDEN KULTTUURIKESKUKSEEN 2016-2023



Seppo Markku  
Anneli Hellsten

ARKKITEHDIT

# PAAVOLAN KAMPUS, Lahti 2023, yht, n.28.000 br-m<sup>2</sup>

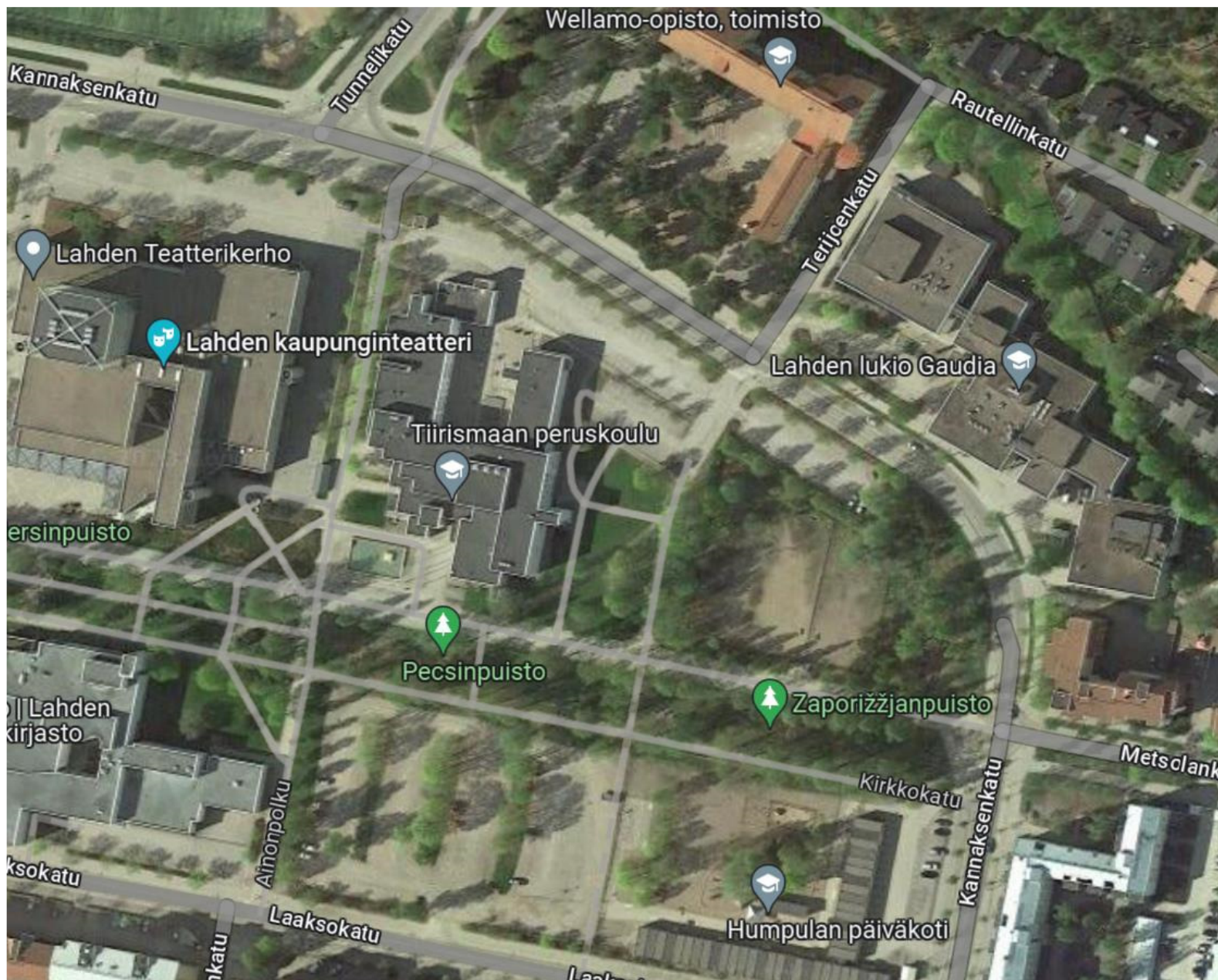
- Lahden Tilakeskuksen historian suurin talonrakennushanke
- Päivisin käyttäjiä on noin 2500 lasta ja nuorta, lisäksi Wellamo-opiston ja Taidekoulu Taikan opiskelijat
- hankesuunnittelu aloitettiin 2016
- 2020 tilojen omistus siirtyi Hemsö Fastighet Ab:n omistukseen, kaupunki toimii vuokralaisena
- Humpulan päiväkotit valmistui syksyllä 2020
- Lahden lukio Gaudian tilat syksyllä 2022
- Paavola –halli vuoden vaihteessa 2023
- Wellamo-opiston tilat tammikuussa 2023
- ja viimeisimpänä Tiirismaan peruskoulun tilat kesäkuussa 2023

## Paavolan kampuksen toimijat

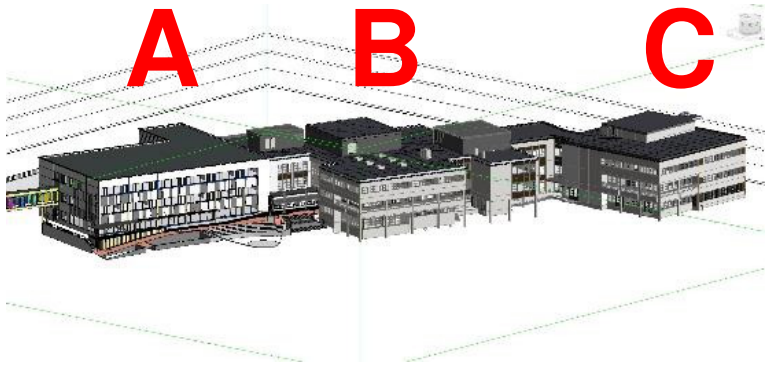
- Humpulan päiväkotit
- Lahden lukio Gaudia
- Wellamo-opisto sisältäen Taide- ja muotoilukoulu Taika
- Tiirismaan peruskoulu 1 – 9 sisältäen laajamittainen kaksikielinen englanti – suomi -esiopetuksen ja luokat 1–9-sekä ruotsinkielisen yläkoulunopetuksen 7–9, syyslukukauden 2023 alusta lähtien
- Kolmeen lohkoon jaettavissa oleva noin 1000 m<sup>2</sup>:n liikuntasali. Tilat ovat myös seurojen varattavissa.
- Päijät-Hämeen Ateriapalvelut Oy:n kolme palvelukeittiötä

# LAHDEN LUKIO GAUDIA



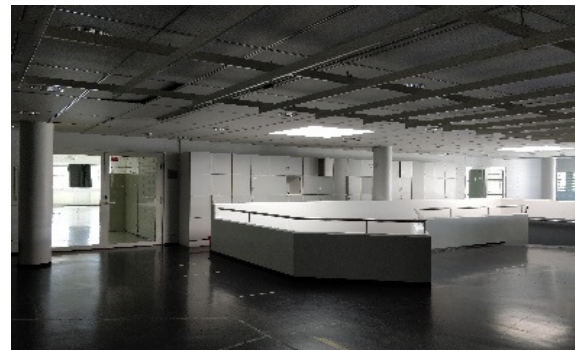


ILMANKUVA AJALTA ENNEN RAKENTAMISTA



Terijoenkatu 7  
(ent.  
Kannaksenkatu 22,  
Muotoiluinstituutti)

Tilanne ennen  
rakentamista



VANHA A-OSA PURETTIIN JA KORVATTIIN  
UUDISRAKENNUKSELLA

B- JA C-OSAT PERUSPARANNETTIIN RAKENNUSTEN ALKUPERÄINEN  
ILME SÄILYTTÄEN



TERIJOENKATU 7

LAHDEN LUKIO  
GAUDIA

UUSI A-OSA



UUSI YHDYSSILTA RAKENNUSTEN  
VÄLILLE





LAURA PEHKÖSEN KERAMIKKATYÖ  
"VARTAA"



## A-OSA, uudisrakennus 1.KRS

- RAVINTOLA / LUKION RUOKAILUTILAT
- KABINETIT





KUUSI TOISIINSA YHDISTETTÄVÄÄ OPETUSTILAA. TILOISSA  
ASENNUSLATTIA YLIOPPILASKIRJOITUKSIA VARTEN



## A-OSA, 2.KRS

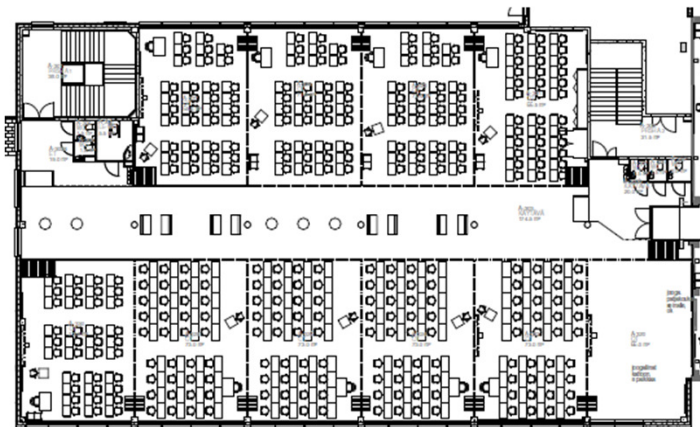
- MUUNTUVAT / YHDISTETTÄVÄT  
OPETUSTILAT, TOIMIVAT MYÖS  
OSA YO- KIRJOITUSTILOINA
- LUKION HENKILÖKUNTATILAT







NÄKYMÄ KÄYTÄVÄLTÄ SIIRTOSEINIEN OLLESSA SULJETTUINA



## A-OSA, 3.KRS

- KYMMENEN OPETUSTILAA SEKÄ KÄYTÄVÄ VOIDAAN AVATA YHTENÄISEKSI YO-KIRJOITUSALUEEKSI, JOSSA ON ASENNUSLATTIA



JOOGALIINA-LUOKKA



AUDITORIO GAUDIA  
- UUSI KASAANTYÖNNETTÄVÄ  
KATSOMO



- KAHVION ILME SÄILYTETTIIN,  
ALKUPERÄISET TASOT  
KUNNOSTETTIIN

## B-OSA, perusparannus, 1.KRS



AULASSA VILLE RÄDYN TEOS "Pathway"

- AUDITORIO GAUDIA
- KAHVIO
- PERUSOPETUKSEN  
KOTITALOUDEN  
OPETUSTILAT



- KEITTIÖ-  
SAAREKKEET  
MAHDOLLISTAVAT  
VUOROVAIKUTTEISTA  
TYÖSKENTELYÄ



## B-OSA, perusparannus, 2. ja 3.KRS



- MUSIIKIN JA  
PERUSOPETUKSEN  
OPETUSTILOJA

-AULOISSA JA  
KÄYTÄVILLÄ  
LIKKUMISEEN  
INNOSTAVIA  
VARUSTEITA JA  
KALUSTEITA





ATELJEETILOJA



KERAMIIKAN OPETUSTILOJA

## C-osa = ARTHOUSE, 2630 m<sup>2</sup> taiteen ja taitoaineiden tiloja



MONITOIMISIA VERSTASTILOJA



KAIKKI AULAT JA KÄYTÄVÄT  
NÄYTTELYILOINA



**TERIJOENKATU 2**  
**WELLAMO-OPISTO**  
**JÄ LAHDEN LUKIO GAUDIA**  
(ent. Kannaksen lukio, 1952, 2008)



# PAAVOLA-HALLI

UUDISRAKENNUS 2022



KOLMEEN LOHKOON JAETTAVA SALI  
KOKO 1078 m<sup>2</sup>



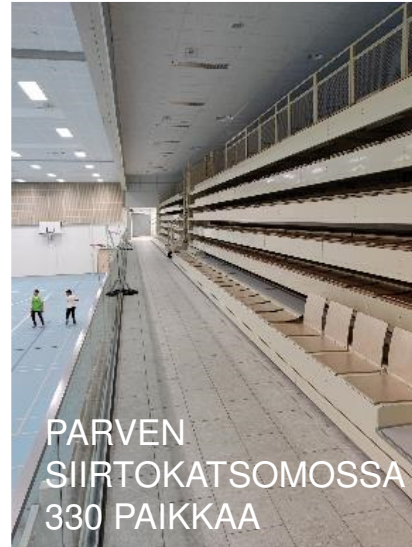
SIIRTOKATSOMON TAKANA n. 250 m2 LIIKUNTATILA



KAHTEN SUUNTAAN AVAUTUVA NÄYTTÄMÖ,  
TOIMII MYÖS LIIKUNTATILANA



KÄÄNNETTÄVÄSSÄ  
KATSOMOSSA 224 PAIKKAA



PARVEN  
SIIRTOKATSOMOSSA  
330 PAIKKAA



PAAVOLA-HALLI TOIMII PERUSKOULUN, LUKION JA WELLAMON LIIKUNTATILANA,  
ILTAISIN JA VIIKONLOPPUISIN MYÖS SEUROJEN KÄYTETTÄVISSÄ



SALIN YHTEYDESSÄ ON PERUSKOULUN  
RUOKAILUTILAT KABINETTEINEEN.

TILAT TOIMIVAT TARVITTAESSA MYÖS SALIN  
LÄMPIÖTILOINA.



PERUSKOULUN PIHA ALUETTA PIHA-AUDITORIOINEEN



TAKASEINÄLLÄ KATJA TUKIAISEN TEOS "Ilo"

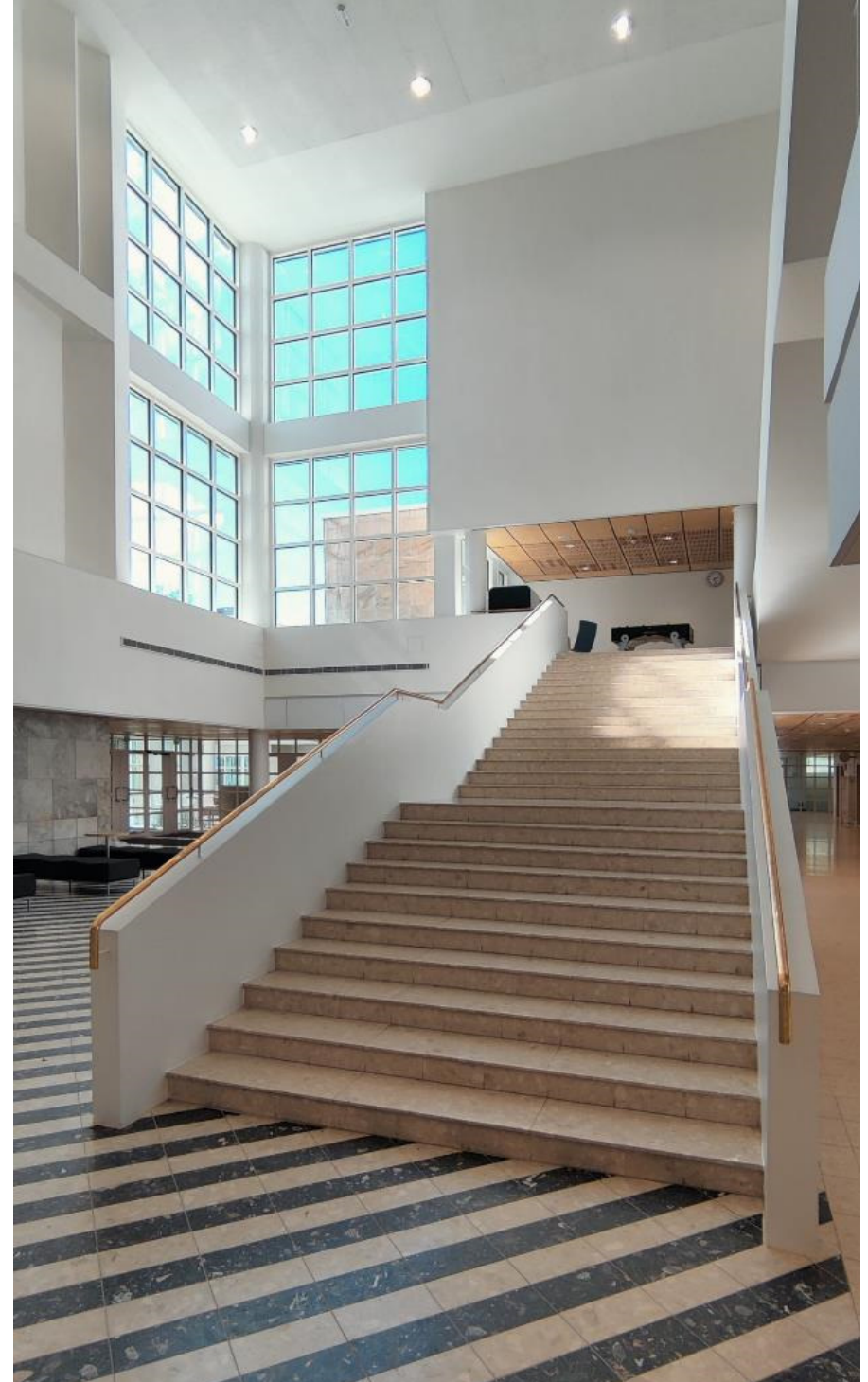




# AIKUISKOULUTUSKESKUKSEN MUUTOS TIIRISMAAN PERUSKOULUKSI

n. 6800 br-m<sup>2</sup>

(1987, arkkitehti Arto Sipinen)





KUVIA ENNEN KORJAUSTA.

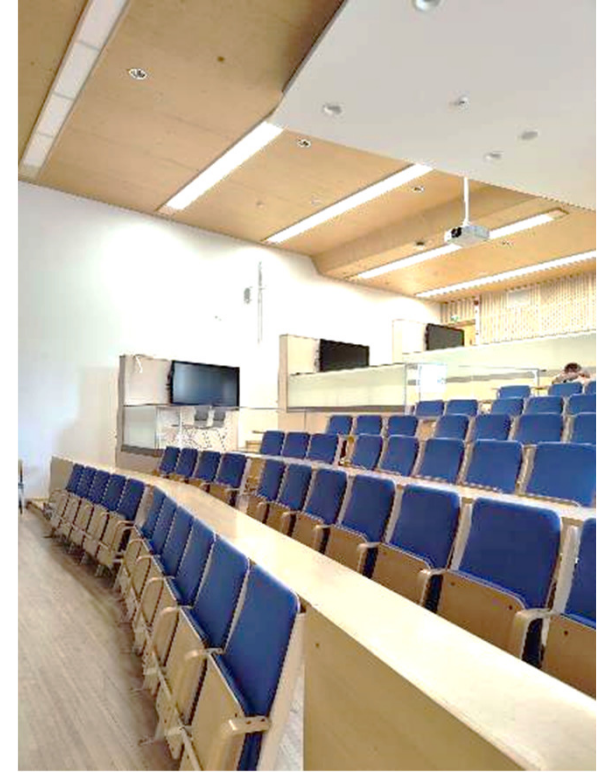
RAKENNUS ON YKSI LAHDEN MERKITTÄVIMMISTÄ KULTTUURI-  
RAKENNUKSISTA.  
KORJAUS TEHTIIN JA SUUNNITELTIIN ERITYISELLÄ TARKKUUDELLA.





SUOJELTU  
PÄÄAULA  
KORJATTIIN  
ALKUPERÄISEN  
MUKAISEKSI.

TILOJEN  
MUUNNELTAVUUTTA  
LISÄTTIIN JA  
TEHOSTETTIIN MM.  
OTTAMALLA KÄYTÄVILTÄ  
LISÄTILAA LUOKKIIN.



# H&M Arkkitehdit

HIUKAN MEISTÄ...

## OLEMME JULKISTEN TILOJEN SUUNNITTELUUN ERIKOISTUNUT LAHTELAINEN ARKKITEHTITOIMISTO

KOHITEITAMNE OVAT mm. OPPILAITOKSET, PÄIVÄKODIT, LIIKUNTATILAT, KIRJASTOT, MUSEOT

Kohteemme ovat olleet vaativia uudisrakennuksia, perusparannuksia ja laajennuksia.

Suunnittelufilosofiamme mukaisesti loppukäyttäjä on meille todellinen asiakas, jonka toiminnalliset ja pedagogiset tarpeet ohjaavat hankkeen suunnittelua.

Koulujen suunnitteluun kehittämämme osallistavan suunnitteluprosessin lopputuloksena syntyy älykkäitä tiloja, jotka sekä toimivat että opettavat...tilan pedagogiikka...

Seppo Markku  
arkkitehti SAFA

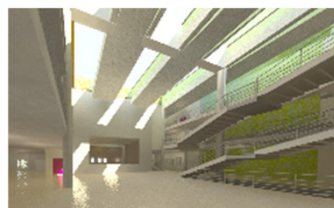
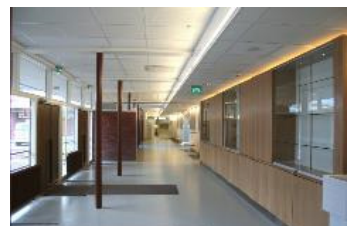


Anneli Hellsten  
arkkitehti SAFA



### OPPIMISTILOJA ERI IKÄISILLE

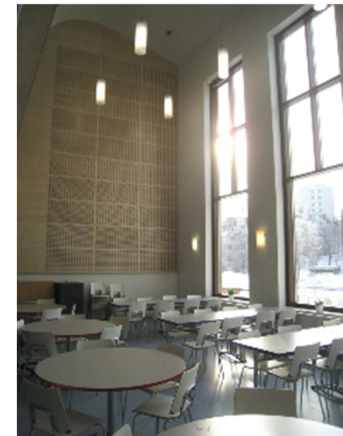
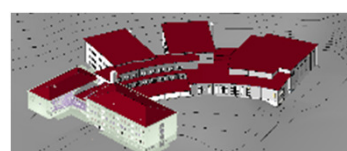
- 29 vuoden aikana oppilaitoksia yli 50
- hankesuunnitelmia oppilaitoksiin yli 60
- koulumme on käynyt n. 250.000 oppilasta
- joka aamu kouluihimme menee n. 24.000 oppilasta
- osallistettu n. 4000 henkilökunnan edustajaa
  
- rakennushistoriaselvityksiä
- mallinnusta pistepilvestä



OPPIMISTILOJA  
 YMPÄRI  
 SUOMEA



ARKKITEHDIT



KIITOS MIELENKIINNOSTANNE



ARKKITEHDIT