

# Pikku-Vesijärven puiston asukastilaisuus

---

1.11.2022



LAHTI

## Ohjelma tänään

- 17:00 Tervetuloa & illan pelisäännöt
- 17:05 Yleissuunnitelman esittely  
Niina Repo / Destia oy
- 17:25 Kaupunki-infran suunnittelu  
Kirsi Kujala, kaupunginpuutarhuri
- 17:40 Kysymyksiä ja vastauksia
- 18:00 Työpaja





# Pikku-Vesijärven puiston kehittäminen

Yleissuunnitelman esittely

Ideoiden ja asukkaiden toiveiden kartoitus toteutussuunnittelua varten

Asukastilaisuus 1.11.2022





# YLEISSUUNNITELMAN TAVOITTEET

## PALA PIKKU-VESIJÄRVEN PUISTON HISTORIAA

Jääkauden muovaama ainutlaatuinen maisema, Pikku-Vesijärven puisto sijaitsee Salpausselän harjun pohjoispuolella.

Puisto on perustettu Kariniemen alueelle, joka kuului August Fellmanin omistamille kartanomaille ja viljelysalueille.

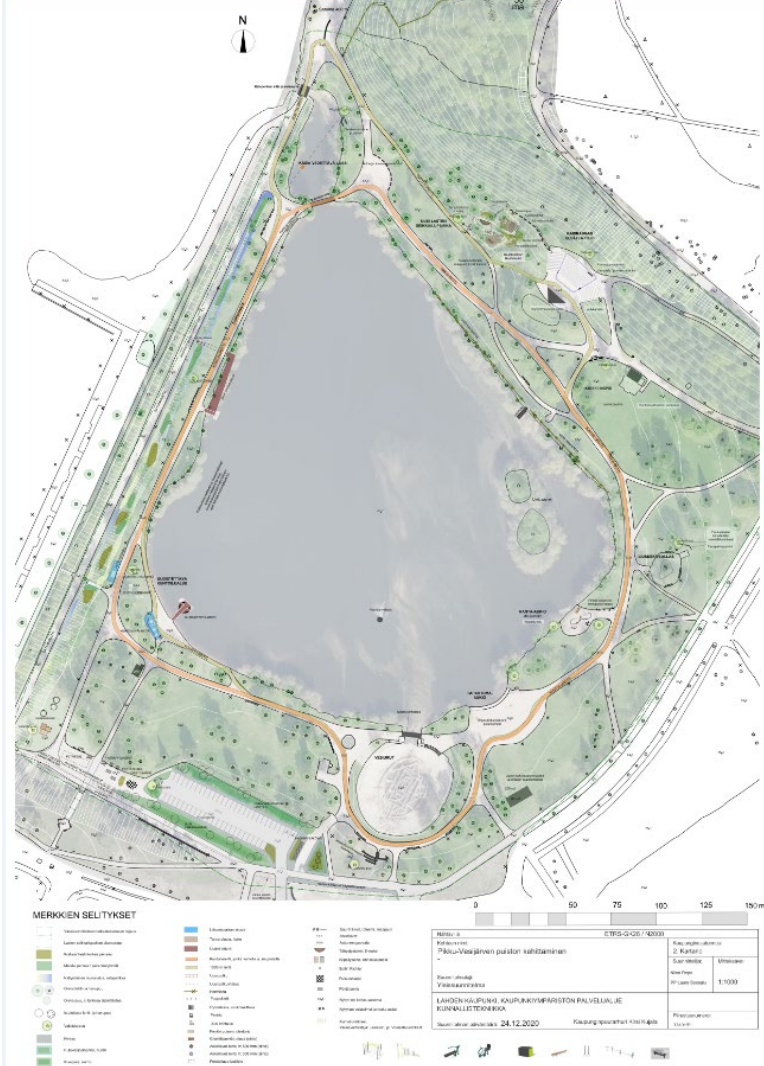
Vanha ratapenkkä, rautatien jäänte (1869 rakennettu satamaan johtava rautatie). Muodosti matalan poukaman eli Pikku-Vesijärven. Ratapenkkä on nykyisin suojeltu kiinteä muinaisjäänös.

Puiston suunnitteli puutarhaneuvos Erkki Kivivuori vuonna 1959 ja suurilta osin puisto on säilynyt alkuperäisessä asussaan.

Puisto on kehittynyt kunnostusten, mm. 90- luvun ruoppauksen myötä viihtyisäksi ja suosituksi.

Puisto on saanut Green Flag- Lahden Pikku-Vesijärven puisto on saanut kansainvälisen Green Flag -tunnuksen neljännen kerran. Ne ovat tulleet peräkkäin vuodesta 2017 alkaen.

Laatutunnus myönnetään erinomaisesti ylläpidetyille viheralueille ja puistoille. Tunnuksensa uusineet puistot, kuten Lahti, saivat erityisesti kiitosta kulttuurihistorian ja perinnemaisemien vaalimisesta, viihtyisistä ja turvallisista kokonaisuuksista sekä monipuolisista ratkaisuista puistojen hallinnoinnissa.



# YLEISSUUNNITELMAN TAVOITTEET

Puisto on ainutlaatuinen viherkeidas Lahden keskustan läheisyydessä, jossa kaupunkilaiset pääsevät nauttimaan luonnonrauhasta.

Puisto tarjoaa **monenlaista tekemistä ja toimintaa** kuten kuntoilua, teatteriesityksiä, visiurkunäytöksiä, kahvilapalveluita sekä ulkoilmatapahtumia.

Näiden toimintojen kehittäminen ja yhteensovittaminen **luonto- ja maisema-arvojen** kanssa oli lisäksi työn keskeinen tavoite.

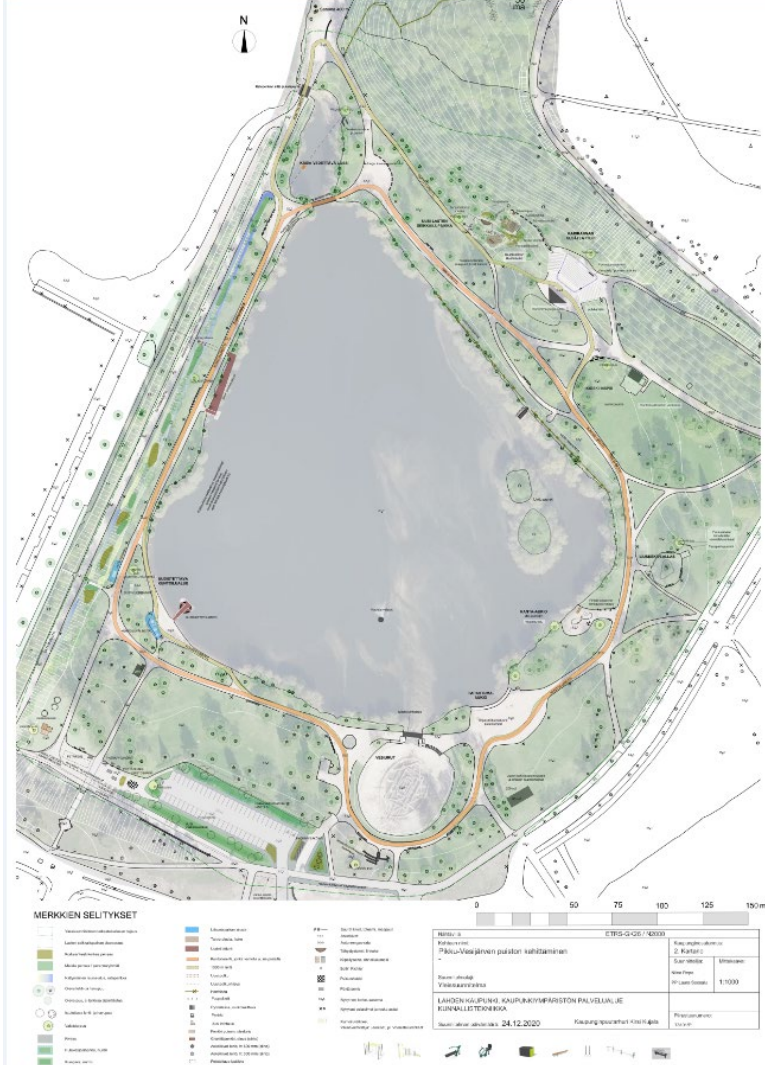
*Pikku-Vesijärven puisto on historian, kulttuurin, taiteen, liikunnan, vapaa-ajan ja luonnon ainutlaatuinen yhdistelmä.*

*Kaupunkilaisten olohuone, jonne myös vieraat kutsutaan viihtymään.*

*Monipuolisesti kaikkia käyttäjäryhmiä palveleva.*

Yleissuunnitelma on nähtävissä kokonaisuudessaan Lahden kaupungin sivuilta:

<https://www.lahti.fi/asuminen-ja-ymparisto/kaupunkiympariston-suunnittelu/viheralueiden-suunnittelu/tyoohjelma/pikku-vesijarven-puiston-yleissuunnitelma/>



## MAISEMANHOITO JA KASVILLISUUS

**Maisemanhoidon tavoitteena on moni-ilmeinen ja monimuotoinen puistoalue, jossa reunavyöhykkeet ovat kerroksellisia ja yksittäiset puuyksilöt pääsevät hyvin esille avoimessa tilassa muodostaen puistoon erityisiä paikkoja ja tiloja.**

**Tavoitteena on hoitaa maisemaa ja kasvillisuutta pienipiirteisesti ja täydentävästi.** Puiden kuntoa seurataan vuosittain.

**Haitallisten vieraslajien leviämistä estetään.**

Veden läheisyys on puiston erityispiirre.

Kerroksellisuus ja oksiston ulottuminen alas, esimerkiksi veden pintaan, muodostaa puistossa viihtyville eläinlajeille turvallisia suojapaikkoja.





## MAISEMANHOITO JA KASVILLISUUS - RATAPENGER

**Maisemanhoidon tavoitteena on ratapengeralueen monimuotoinen, luonnonmukainen ilme.**

Olemassa olevat puut muodostavat alueen kasvillisuuden selkärangan.

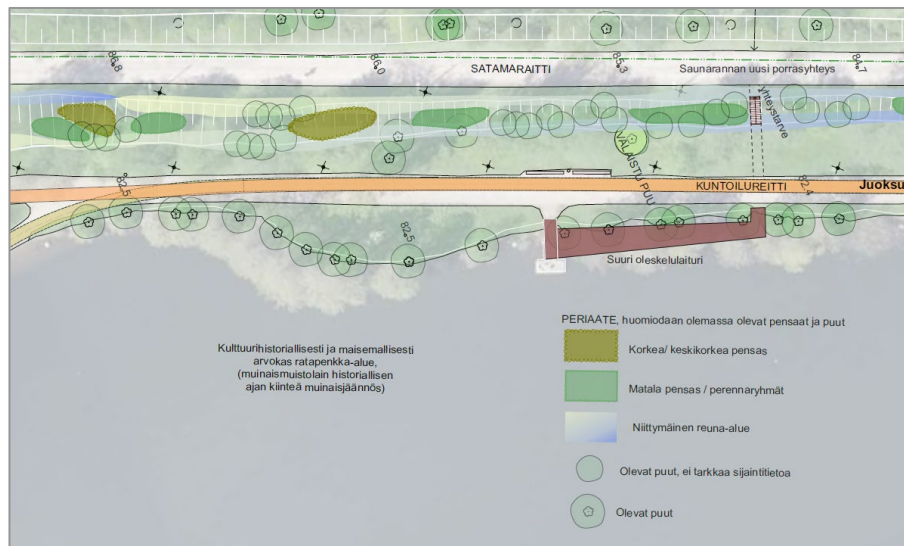
Istutus toteutetaan orgaanisin muodoin niin, että huomio kiinnittyy kasvukauden edetessä aina johonkin uuteen.

Tavoitteena on, että **ratapenger historiallisena rakenteena on edelleen selvästi näkyvä.**

Aluetta kehitettäessä huomioidaan aluksi **mahdolliset haitalliseksi vieraslajeiksi määritellyt kasvit.**



*Kuvat 32-34. Ratapengertä on niitetty, ja siihen on istutettu uusia pensaita*





## PYSÄKÖINTIALUE JA PELIPAIKKA

Pysäköinti järjestetään uudelleen ja rajataan nykyistä pienemmälle ja asemakaavan mukaiselle alueelle. Järjestelyillä saadaan kävely- ja pyörävyölä turvalliseksi ja autot rajatummalle alueelle.

Alue esitetään päällystettäväksi. Yhteensä noin 50 autopaikkaa sekä kaksi invapaikkaa ja lisäksi uudet pyöräpysäköintialueet.

Pysäköinnin uusi rajaus vapauttaa ratapenkereeseen päättyvän hiekkakenttäkaistaleen uusille toiminnolle.

Suunnitelmassa alueelle ehdotetaan puistopelialuetta, joka hyödyntää olemassa olevaa hiekkakenttää.

Alueelle mahtuu esimerkiksi petanquekenttä, kaksi pöytätennispöytää sekä puistoshakki tai muita asukkaiden toivomia toimintoja.

Hulevesipumppaamon maanpäällisiä osia ehdotetaan verhoiltavaksi uudella monitasoisella oleskeluterassilla.



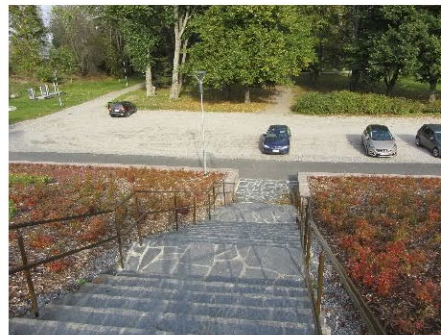
Puistoshakki ref. (c) Tokio Pudas



Petanque, Hangon kaupunki



Pöytätennis, Leikkiset



**DESTIA**

A COLAS COMPANY

# KUNTOILUREITTI

Lähtökohtana oli tunnettu **1000 metrin lenkki** lammen ympäri. Kartassa oranssilla värillä korostettu.

Kuntoilureitin ideana on **hyödyntää olemassa olevia rakenteita ja paikkoja**, osittain niitä hieman kohentaa sekä toisinaan tuoden reitin varrelle uusia elementtejä ja välineitä.

Kuntoilureitin tavoitteena on antaa ideoita puiston monipuoliseen hyödyntämiseen.

Uusista kuntoilupisteistä on tarkoitus kertoa infotaululla.

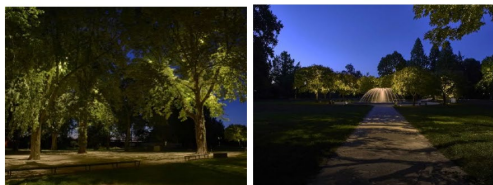
Kuntoilureitti suunnitelmassa on ehdotettu esimerkiksi, että **alueella toimiva Inspis voisi lainata puiston kävijöille välineitä tai että kunnostettavilla portailta voi kuntoilla.**



# KUNTOILUREITTI

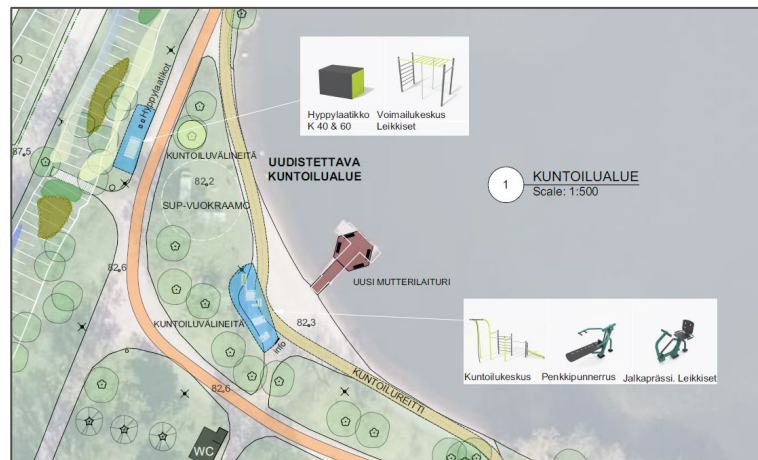
Kisapuistossa on uudet voimailuvälineet. Pikku-Veskulle enemmän kehonpainoa hyödyntäviä laitteita. Välinevalinnoissa huomioidaan historiallinen ympäristö.

Kuntoilureitin pisteet ehdotetaan tuodaan esiin pimeään aikaan **hienovaraisesti** valaistuilla puilla. Lisäksi puistossa olevat kolme Lanu-teosta on tarkoitus valaista.



Kuvat 64-65. Referenssikuvia tavoittelusta tunnelmasta ja valon määrästä. Tobias Link Lichtplanung

MINKÄLAISIA KUNTOILUVÄLINEITÄ TOIVOISIT PIKKU-VESKULLE?



**DESTIA**

A COLAS COMPANY



## LASTEN SEIKKAILUPAIKKA

### Ideana metsäleikkiteema ja luonnonmateriaalit.

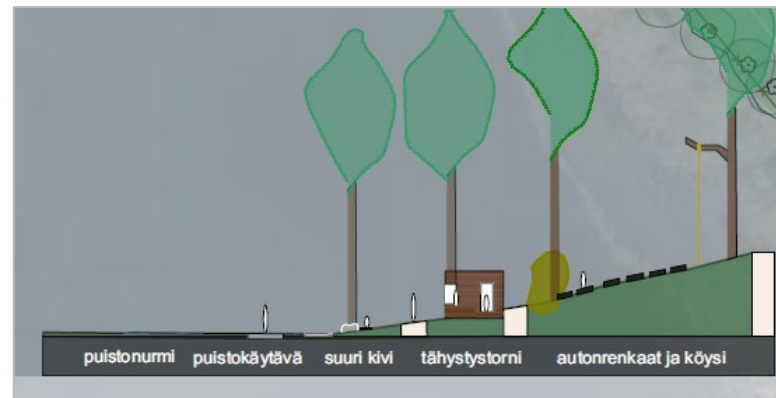
Seikkailupaikka istuu maisemaan ja maastoon, polkua kuljettaessa vasta kohdalla näet paikan.

Sopii vanhan puiston hillittyyn luonteeseen.

Hyödynnetään metsänrinnettä, jossa nykyinen pohjakaasvillisuus kulunut.

Suuret puut ja suuret kivet jätetään. Karsitaan pienempää puustoa.

Tasapainoilua, kiipeilyä, hyppimistä, piilosta ja esimerkiksi majaleikkejä.





## LASTEN SEIKKAILUPAIKKA

MITÄ SINÄ TOIVOISIT LASTEN SEIKKAILUPAIKKAAN?



Kuvat : Niina Repo



Kuva: Svane Frode



Kuva: Niina Repo



Kuva: puutarhakauppa.fi- Elina Vuori



Kuva: Niina Repo



Kuva: Leikkiset

**DESTIA**  
A COLAS COMPANY

# KUNNOSTETTAVAT RAKENTEET SEKÄ MAHDOLLISET UUDET RAKENTEET

**Puiston nykyiset sillat ja portaat kunnostetaan.**

Hanhiaita on ollut Pikku-Vesijärvellä väliaikaisena kokeilussa. Aita ja niittämättä jättäminen ovat toimineet positiivisesti.

**Suuri oleskelulaituri** mahdollistaa monien oleskelun yhtäaikaisesti sekä veden äärelle pääsyn uudella tavalla.



Kuva: Sorsapuisto Tampereen kaupunki



Kuva 47.

Kuva 48.

Aitamalli, kuva: Mario Fournier © National Capital Commission, 2010  
Kouvolan kävelykeskustaan toteutettu siirrettävä suoja-aita, jossa väri vaihtelua katselusuunnan mukaan. Vastaavasti väri vaihtelua voisi käyttää myös hanhialdassa. Destia Oy

**DESTIA**

A COLAS COMPANY

## RANTA-AUKIO JA LIUSKEKIVIALLAS

**Ranta-aukiolle uutta käyttöä.** Entisen leikkipaikan alueen uudelleen järjestely, hyödynnetään olemassa olevat lieriökivet.

**Esimerkiksi uusi oleskelupenkki ilta-auringin ihasteluun.**

**Liuskekivialtaan yläosaan** ehdotetaan uutta lisätoimintoa, esimerkiksi maisemaan istuva tasapainoilupuomi, jota voi käyttää monipuolisesti.



## IDEAT JA TOIVEET ASUKKAILTA

MITÄ SINÄ TOIVOISIT LASTEN SEIKKAILUPAIKKAAN?

MITÄ TOIMINTOJA TOIVOISIT PARKKIALUEELTA VAPAUTUVAAN TILAAN?

MINKÄLAISIA KUNTOILUVÄLINEITÄ TOIVOISIT PIKKU-VESKULLE?

MUITA TOIVEITA?





# *Kaupunki-infran suunnittelu*

## Vihersuunnittelu

# Pikku-Vesijärvenpuisto

---

*Kaupunginpuutarhuri*  
*Kirsi Kujala*



LAHTI

# Pikku-Vesijärvenpuisto

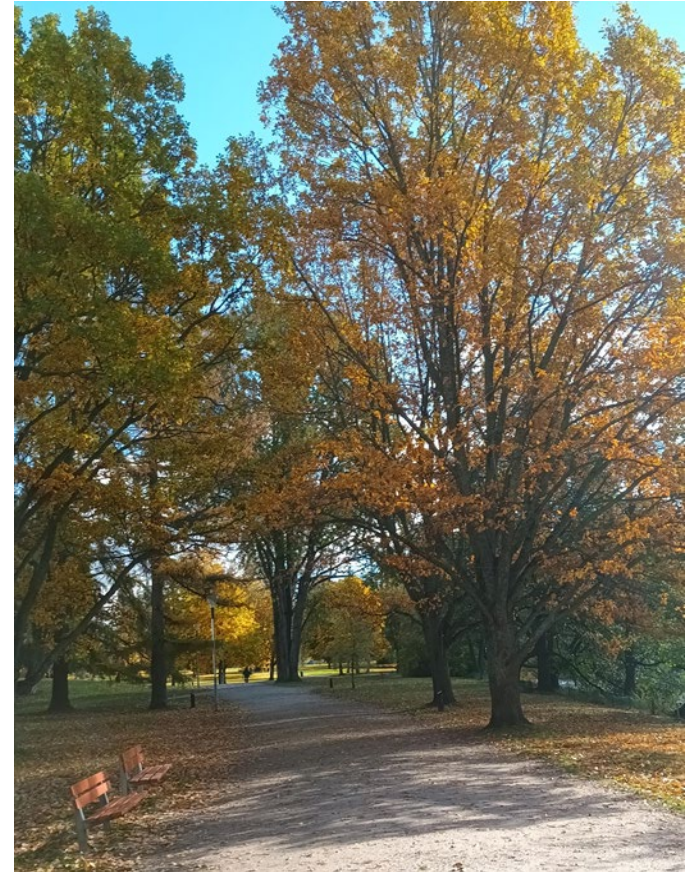
**Asemakaava matkustajasataman kehittämiseksi 2020**  
'kaupungin vetovoiman ja matkailun kehittämistä sekä kaupunkilaisten vapaa-ajan ja virkistyksen palveluja'

**Yleisön wc-rakennus valmistui 2019**  
**Jalkarannantien rinteeseen toteutus 2020**  
**Kariniemen puistotien kunnostus 2020**

**Yleissuunnitelma puistoon laadittiin 2020**

- Pysäköinnin jäsentely
- Rakenteiden kunto (sillat, laiturit, portaat, kesäteatteri)
- Toimintoja lapsille ja aikuisille, istuimia
- Valaistuksen tarkastelu

**Green Flag** tunnustus v. 2017-2022  
**Geopark 2022**, Lehmusreitti kohteineen



# Pikku-Vesijärvenpuisto

Yleissuunnitelma puistoon on laadittu 2020

- Pysäköinnin jäsentely
- Rakenteiden kunto (sillat, laiturit, portaat)
- Toimintoja lapsille ja aikuisille, istuimia

Rakentaminen päätöksenteon mukaisesti

Alustava aikataulu:

**2023**

- ulkoliikuntavälineiden uusinta
- suuri oleskelulaituri
- puistotoimintoja lapsille ja aikuisille

**2024**

- pysäköintialueen järjestelyt
- siltojen peruskorjaus



# Kariniemen kehittäminen

**Kariniemen puistotie** kunnostettu v. 2020 syksyllä

**Maisemaportaat** valmistuvat v. 2022

**Graniittiportaat** kunnostussuunnitelma teetetään v. 2023

**Kasvillisuustyöt** 2022-2023, jatkuva

- esim. linja-autojen mitoitus huomioitu puistotiellä

- uusien puiden istutus, raivauksia

**Puulajipuiston ja teosten kyltit**

- uusinta talvella 2022-2023

**Osallistava budjetointi v. 2022** hankittu lisää istuimia  
/penkkejä

**Tavoite: Olavi Lanu 100 vuotta v.2025**





# Kiitos! Kysymyksiä tai kommentteja?



LAHTI