

LAHDEN SEUDUN
PYÖRÄILYKARTTA
2017



LAHTI



TOP 5 SYYTÄ
PYÖRÄILLÄ LAHDESSA

1. Kuntoilu ja terveys
2. Ulkoilu
3. Helppous
4. Edullisuus
5. Ympäristöystävällisyys

Lähteenä Porukka-kysely 2016

LATAA PYÖRÄILYOPAS
www.lahti.fi > Pyöräilyopas

PYÖRÄLLÄ BUSSIIN

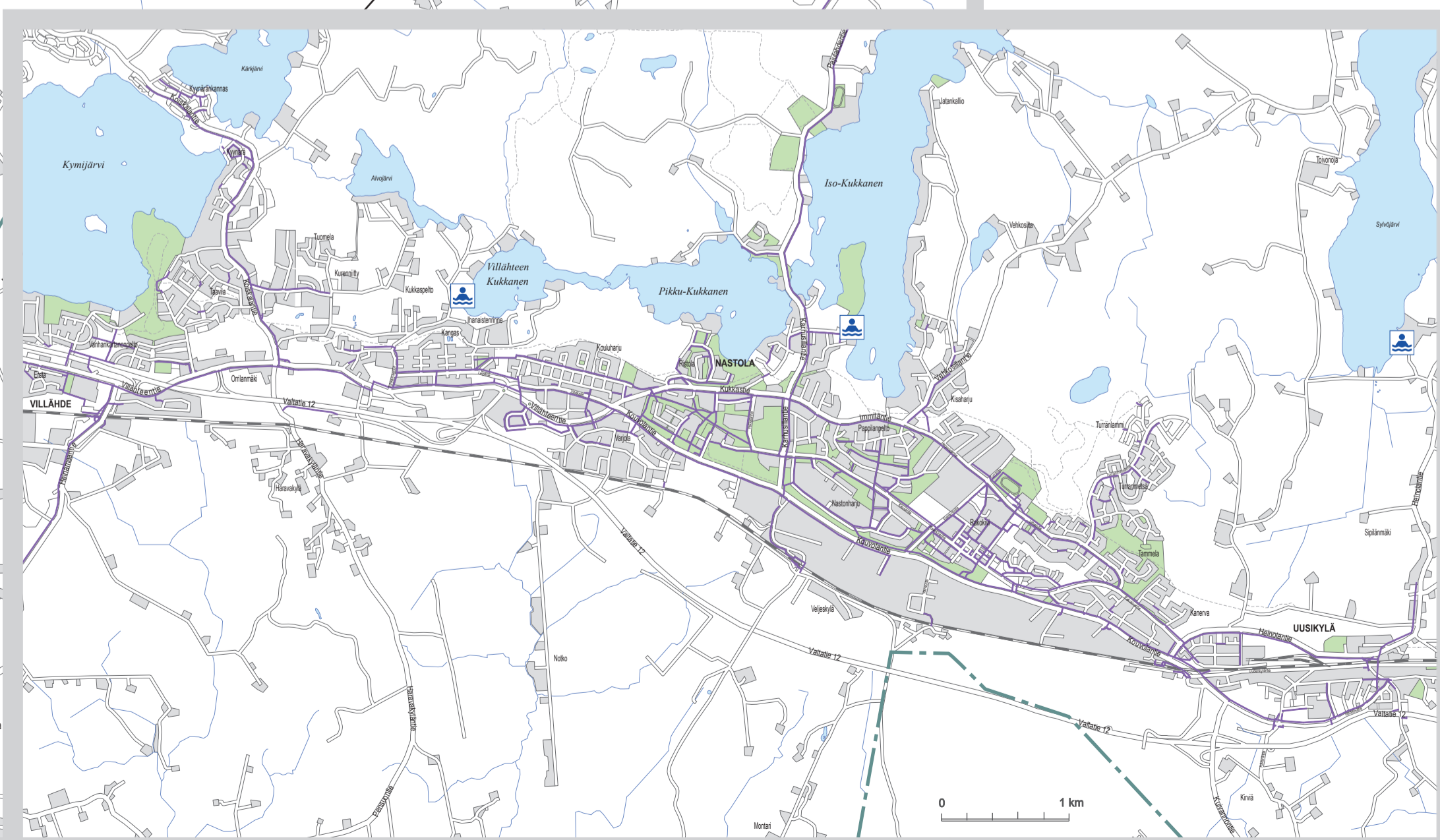
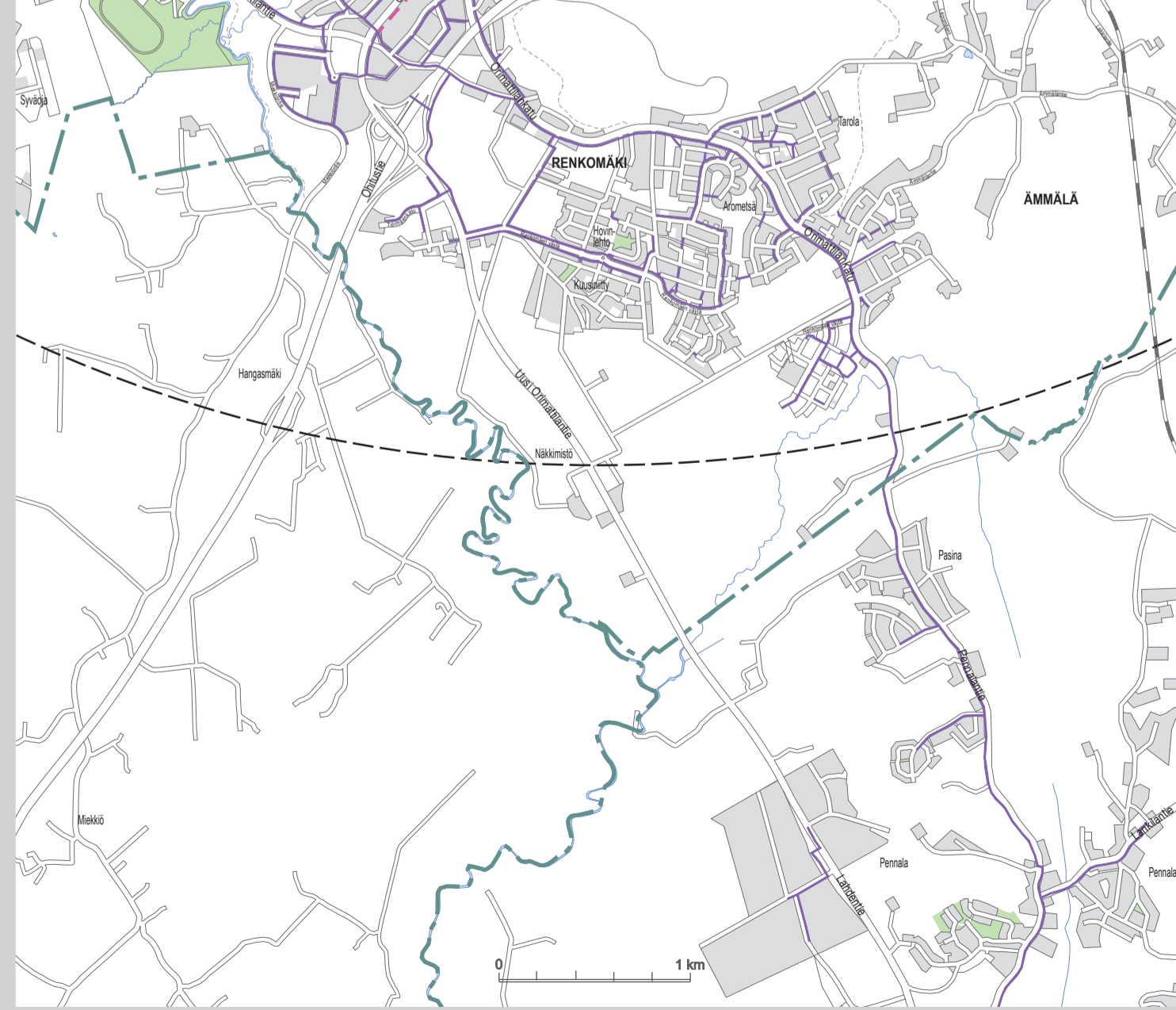
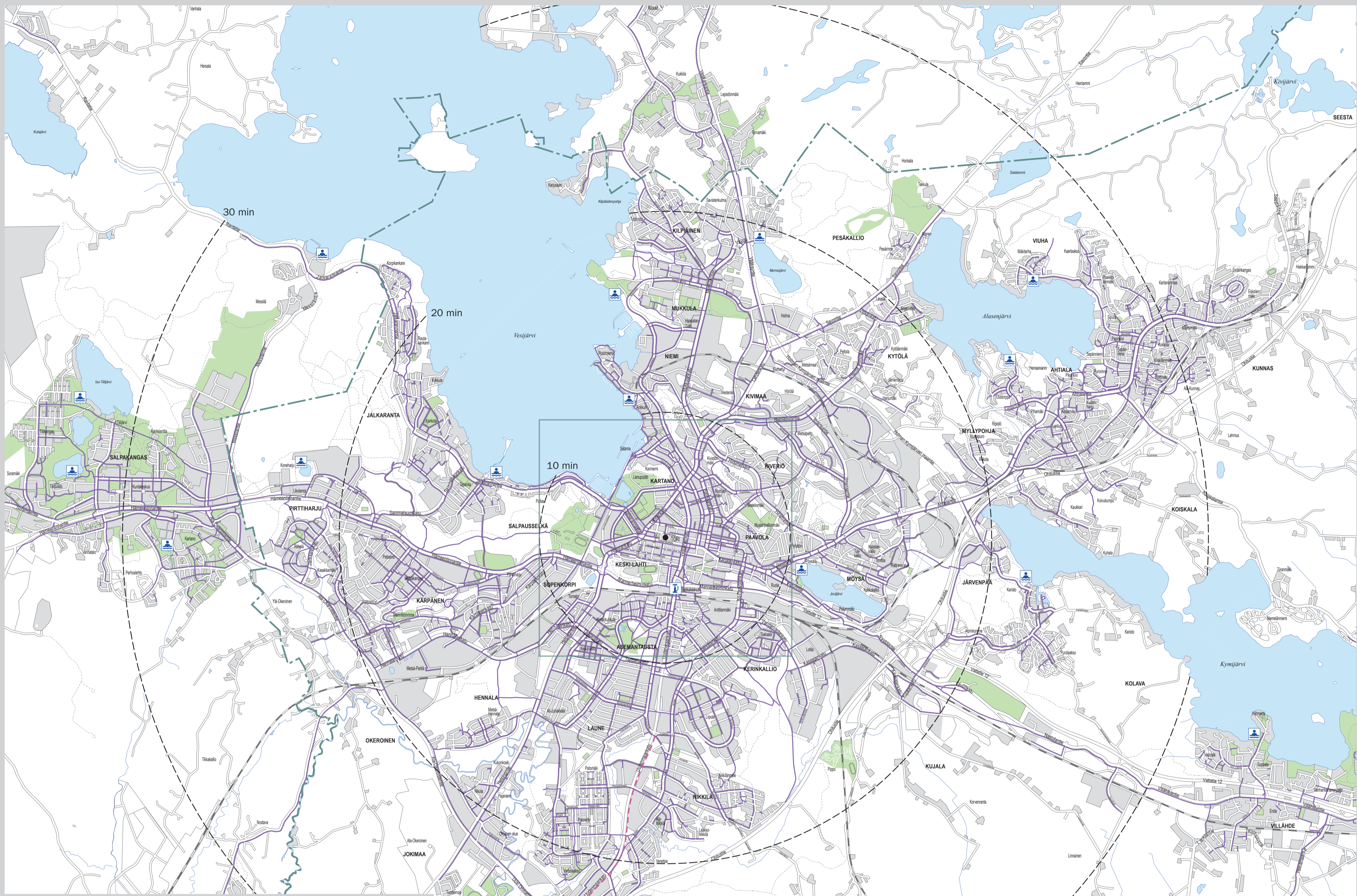
Lahten seudun liikenteen (LSL) linja-autoissa saa kuljettaa polkupyörää. Tarkistathan kuitenkin voimassa olevat ehdot LSL:n sivuilta (www.lsl.fi).

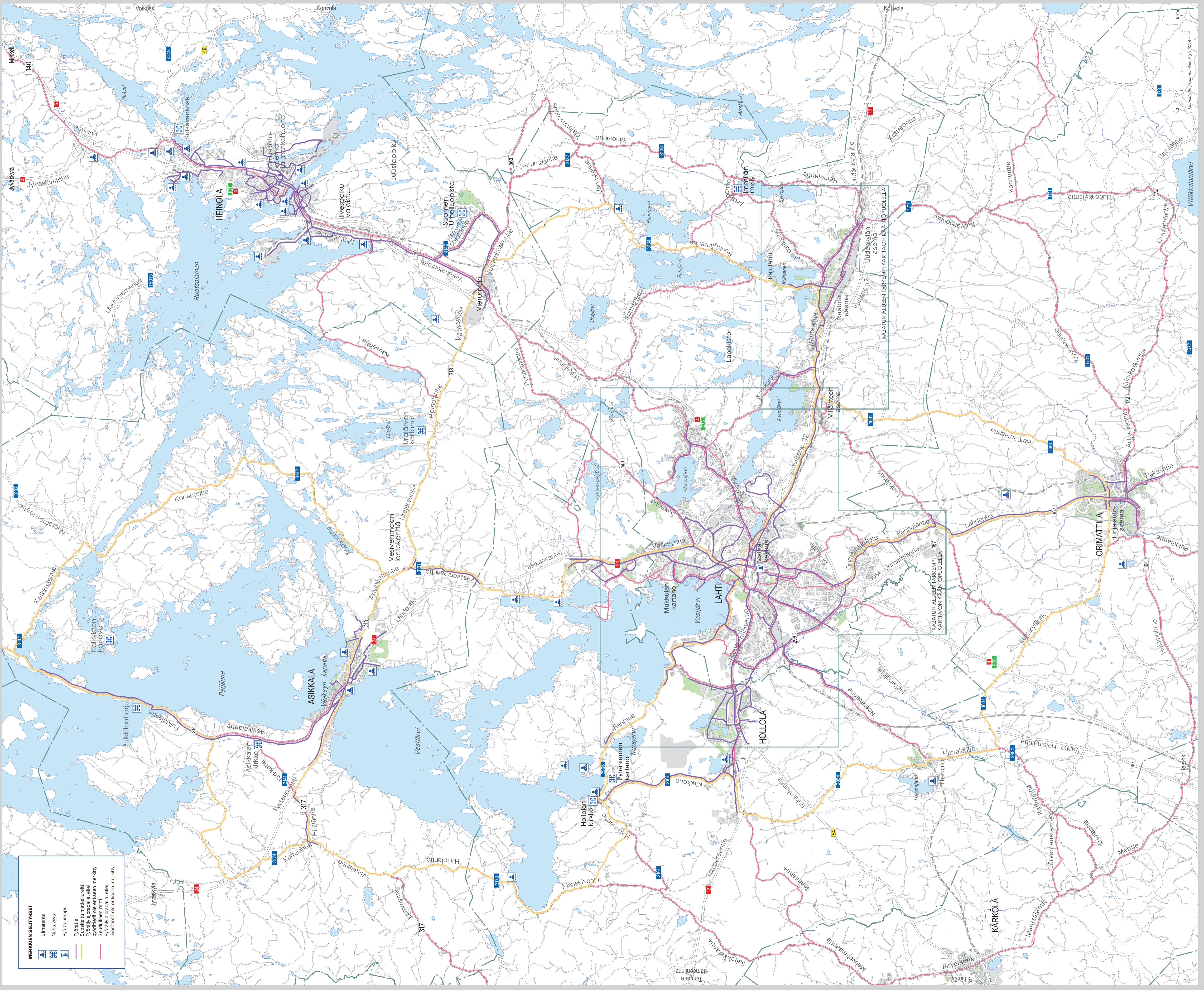
PYÖRÄPYSÄKÖINTI LAHDEN MATKAKESKUSSESSA

- Katettu pyöräparkki 230 pyörälle asematunnelissa, Vesijärvenkadun itäpuolella.
- Alueella on tallentava kameravalvonta, pyörähuolto- ja runkoluokitusmahdollisuus, osa telineistä on kaksikerroksisia.
- Pyöräparkki aseman sisäpuolella 100 pyörälle, ei katettu.
- Pyöräparkki myös aseman eteläpuolella Uudenmaankadun varrella 36 pyörälle, runkoluokitusmahdollisuus.

MERKKIEN SELITYKSET

- Uimaranta
- Nähtävyyks
- Pyöräpumpu
- Pyörätie
- Pyöräilyajoradalla
- Lähivuosina toteutettava pyörätie
- Yksisuuntainen pyörätie





- MERKKIEN SELITYKSET**
- Uimaranta
 - Nähtävyys
 - Pyöräpumpu
 - Pöytäle
 - Pöytäle, metsäsiunaus
 - Pöytäle, oja
 - Pöytäle, oja, ennen merkitty
 - Seudullinen reitti
 - Pöytäle, aloradalla, etä
 - Pöytäle, etä

Maanmittauslaitos © 1916
0 5 km